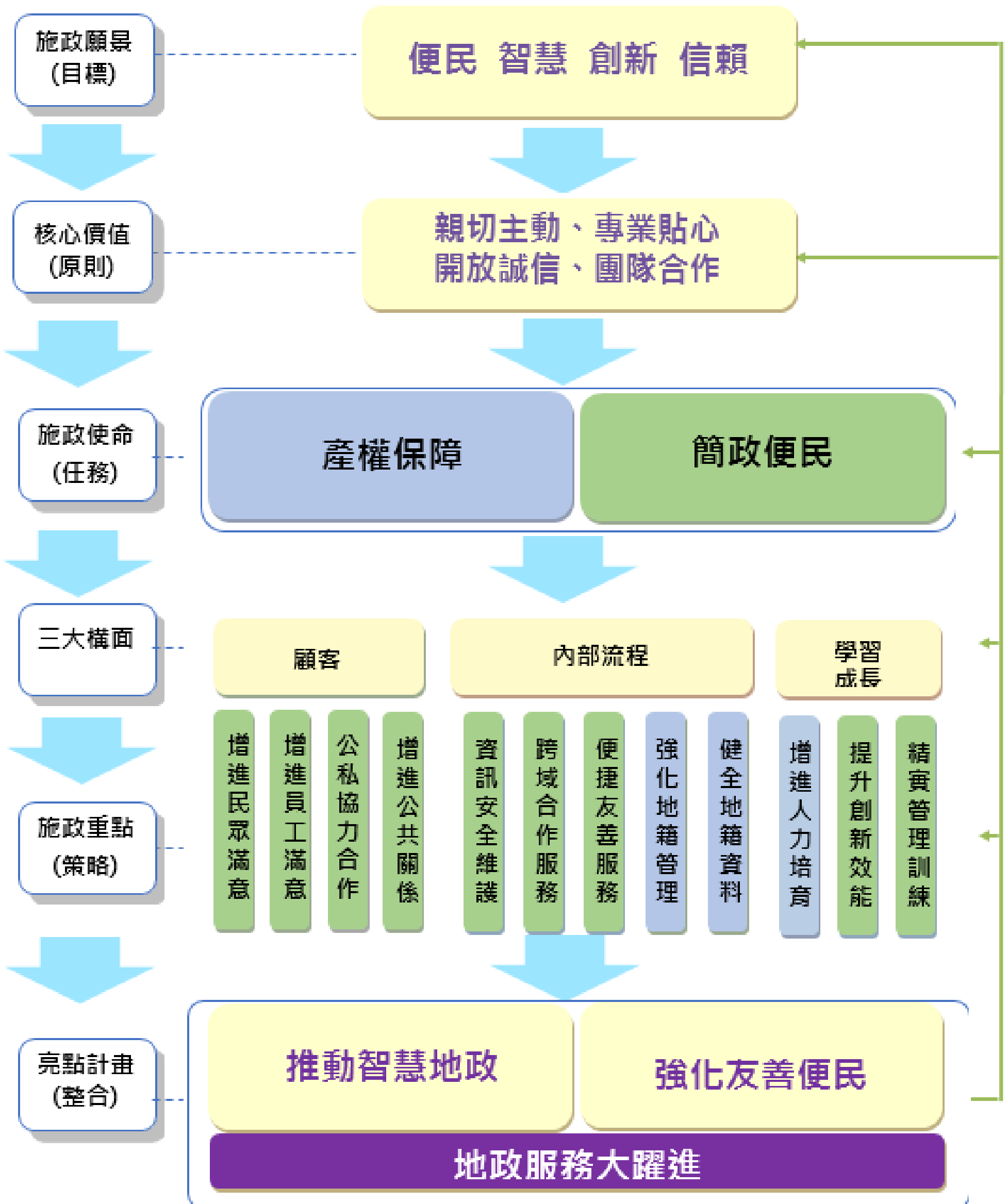


臺北市建成地政事務所策略地圖

製表日期:107年2月23日

<b>【使命】</b> 產權保障 簡政便民		<b>【願景】</b> 便民、智慧、創新、信賴	<b>【核心價值】</b> 親切主動、專業貼心 開放誠信、團隊合作
策略主題	地政便民革新 A		
策略目標	顧客 C	AC1 增進民眾滿意、AC2 增進員工滿意、AC3 公私協力合作、A4 增進公共關係	
	內部流程 P	AP1 資訊安全維護 AP2 跨域合作服務 AP3 便捷友善服務	AP4 強化地籍管理 AP5 健全地籍資料
	學習成長 L	AL1 增進人力培育 AL2 提升創新效能 AL3 精實管理訓練	

# 臺北市建成地政事務所 107 年施政架構圖



製表日期:107 年 2 月 23 日

臺北市建成地政事務所平衡計分卡(107 年度)

製表日期:107 年 3 月 12 日

策略目標	序號	KPI (關鍵績效指標)	KPI 計算公式及計量單位 (公式例:分子/分母、數值、≥) (單位例:%、人次、家數、千元/人、公斤/萬人)	104 年 實際值	105 年 實際值	106 年 實際值	107 年 目標值	108 年 目標值	109 年 目標值	KPI 主責課室	行動方案(完成月份) (達成策略目標之重要工作項目、計畫) 若有多個行動方案,請自行增加一列	行動方案 對應 107 年預算 (元)	行動方案 所需 108 年概算 (元)	行動方案 所需 109 年概算 (元)	行動方 案 PM
<b>顧客構面:</b>															
AC1 增進 民眾 滿意	1	AC1.1 整體洽公服務 民眾滿意度 <b>局級 KPI</b>	公式:(非常滿意數+滿意 數)/有效問卷數 單位:%	93.13%	99.17%	99.32%	97.3%	97.5%	98%	研考	AC1.1.1 執行本所辦理民眾滿意度調查 作業要點(1-12月) AC1.1.1.1 民眾滿意度問卷調查(4月) AC1.1.1.2 滿意度調查檢討報告(5月)	本所行政 管理業務 費項下支 應	本所行政 管理業務 費項下支 應	本所行政 管理業務 費項下支 應	溫○惟
AC2 增進 員工 滿意	2	AC2.1 員工滿意度 <b>局級 KPI</b>	公式:機關員工對機關整體 滿意度表示滿意數/ 有效問卷數 單位:%	-	67.47%	62.7%	65%	65.2%	65.5%	研考 人事 機構	AC2.1.1 臺北市政府員工滿意度調查資 料公布注意事項(1-12月)	本所行政 管理業務 費項下支 應	本所行政 管理業務 費項下支 應	本所行政 管理業務 費項下支 應	溫○惟 賴○宏
AC3 公私 協力 合作	3	AC3.1 志工服務成效	公式:累計服務人次及時數 單位:人;小時	2,360人; 1,401小時	3,240人; 1,428小時	3,527人; 1,434小時	3,585人; 1,434小時	3,590人; 1,437小時	3,595人; 1,440小時	行政課	AC3.1.1 辦理本所運用志願服務推動計 畫(1-12月) AC3.1.1.1 宣導志願服務業務(1-12月) AC3.1.1.2 統計服務人次及時數(1-12月)	本所行政 管理業務 費項下支 應	本所行政 管理業務 費項下支 應	本所行政 管理業務 費項下支 應	劉○佑
AC4 增進 公共 關係	4	AC4.1 轄區活動參與	公式:參與轄區活動宣 導人次 單位:人	未辦理	未辦理	48人	65人	75人	85人	研考	AC4.1.1 辦理本所推動跨機關合作及行 動化服務作業要點(1-12月) AC4.1.1.1 規劃年度宣導活動(1月) AC4.1.1.2 進行宣導活動(1-12月) AC4.1.1.3 統計宣導人次(1-12月)	本所行政 管理業務 費項下支 應	本所行政 管理業務 費項下支 應	本所行政 管理業務 費項下支 應	溫○惟
<b>內部流程構面:</b>															

策略目標	序號	KPI (關鍵績效指標)	KPI 計算公式及計量單位 (公式例：分子/分母、數值、≥) (單位例：%、人次、家數、千元/人、公斤/萬人)	104 年 實際值	105 年 實際值	106 年 實際值	107 年 目標值	108 年 目標值	109 年 目標值	KPI 主責課室	行動方案 (完成月份) (達成策略目標之重要工作項目、計畫) 若有多個行動方案，請自行增加一列	行動方案 對應 107 年預算 (元)	行動方案 所需 108 年概算 (元)	行動方案 所需 109 年概算 (元)	行動方 案 PM
AP1 資訊 安全 維護	5	AP1.1 ISMS 推動作業	公式：推動成果達成率 = 已辦事項/應辦事項 單位：%	未辦理	未辦理	未辦理	100%	100%	100%	資訊課	AP1.1.1 辦理臺北市政府地政局暨各地 政事務所107年度資訊安全管理 系統複評案(1-12月) AP1.1.2 辦理 ISMS 推動作業(1-12月)	本所資訊 課資訊服 務費項下 支應	本所資訊 課資訊服 務費項下 支應	本所資訊 課資訊服 務費項下 支應	吳○珠
AP2 跨域 合作 服務	6	AP2.1 代收他縣市案 件數 局級 KPI	公式：代收他縣市案件數 單位：件	929 件	1,069 件	1,220 件	1,250 件	1,300 件	1,350 件	登記課	AP2.1.1 執行登記機關受理跨縣市代收 地政類申請案件作業原則(1-12 月) AP2.1.1.1 配合檢討擴大臺北地政通全國 服務項目 AP2.1.1.2 宣導臺北地政通全國服務(1- 12月) AP2.1.1.3 統計本地所代收他縣市案件數 率(1-12月)	本所地籍 登記測量 及管理地 籍登記項 下支應	本所地籍 登記測量 及管理地 籍登記項 下支應	本所地籍 登記測量 及管理地 籍登記項 下支應	張○瑛
	7	AP2.2 地政稅捐一站 式案件率 局級 KPI	公式：一站式買賣辦理件數 /買賣登記總件數 單位：%	22.57%	28.2%	30.96%	≥30.5%	≥31%	≥31.5%	登記課	AP2.2.1 執行臺北市地政及稅捐機關受 理土地建物買賣案件一站式窗 口作業規定(1-12月) AP2.2.1.1 統計各地所地政稅捐一站式案 件率(1-12月)	本所地籍 登記測量 及管理地 籍登記項 下支應	本所地籍 登記測量 及管理地 籍登記項 下支應	本所地籍 登記測量 及管理地 籍登記項 下支應	施○仔

策略目標	序號	KPI (關鍵績效指標)	KPI 計算公式及計量單位 (公式例：分子/分母、數值、≥) (單位例：%、人次、家數、千元/人、公斤/萬人)	104 年 實際值	105 年 實際值	106 年 實際值	107 年 目標值	108 年 目標值	109 年 目標值	KPI 主責課室	行動方案 (完成月份) (達成策略目標之重要工作項目、計畫) 若有多個行動方案，請自行增加一列	行動方案 對應 107 年預算 (元)	行動方案 所需 108 年概算 (元)	行動方案 所需 109 年概算 (元)	行動方 案 PM
AP3 便捷 友善 服務	8	AP3.1 落實界標埋設 以正經界，杜 紛爭 局級 KPI	公式：權利人現場埋設界標 支數/申請土地鑑界 及分割筆數 單位：支數/筆數	2.43 支/筆	2.61 支/筆	2.53 支/筆	≥2.4 支/筆	≥2.42 支/筆	≥ 2.45 支/筆	測量課	AP3.1.1 依臺北市各地政事務所工作考 核要點(1-12月) AP3.1.1.1 宣導辦理土地複丈現場埋設土 地界標(1-12月) AP3.1.1.2 統計土地界標實際埋設平均數 (1-12月)	本所地籍 登記測量 及管理費 項下支應	本所地籍 登記測量 及管理費 項下支應	本所地籍 登記測量 及管理費 項下支應	范○軒
	9	AP3.2 電子支付規費 百分比 局級 KPI	公式：電子支付規費案件數 /規費繳納案件數 單位：%	8.7%	10.1%	12.1%	≥11.5%	≥12%	≥12.5%	行政課	AP3.2.1 推動電子支付規費罰鍰服務(1- 12月) AP3.2.1.1 推動電子(金融卡、悠遊卡、信 用卡)支付規費、罰鍰服務(1- 12月) AP3.2.1.2 統計各本所電子(金融卡、悠遊 卡、信用卡)支付規費、罰鍰百 分比(1-12月)	本所行政 管理業務 費項下支 應	本所行政 管理業務 費項下支 應	本所行政 管理業務 費項下支 應	魏○珍
	10	AP3.3 代送土地界標 服務	公式：受理代送土地界標件 數 單位：件	9 件	8 件	11 件	≥10 件	≥11 件	≥12 件	測量課	AP3.3.1 推動代送土地界標服務(1-12 月) AP3.3.1.1 宣導代送土地界標服務(1-12 月) AP3.3.1.2 統計本所受理代送土地界標件 數(1-12月)	本所各課 室業務費 項下支應	本所各課 室業務費 項下支應	本所各課 室業務費 項下支應	范○軒
AP4 強化 地籍 管理	11	AP4.1 地籍清理代為 標售提報完成 率 局級 KPI	公式：地籍清理代為標售實 際提報筆棟數/提報 目標筆棟數 單位：%	100%	100%	100%	100%	100%	100%	登記課	AP4.1.1 辦理地籍清理條例、地籍清理未 能釐清權屬土地代為標售辦法 (1-12月) AP4.1.1.1 配合辦理地籍清理代為標售作 業(1-12月) AP4.1.1.2 統計地籍清理代為標售完成率	中央補助 經費	中央補助 經費	中央補助 經費	陳○汎

策略目標	序號	KPI (關鍵績效指標)	KPI 計算公式及計量單位 (公式例：分子/分母、數值、≥) (單位例：%、人次、家數、千元/人、公斤/萬人)	104 年 實際值	105 年 實際值	106 年 實際值	107 年 目標值	108 年 目標值	109 年 目標值	KPI 主責課室	行動方案 (完成月份) (達成策略目標之重要工作項目、計畫) 若有多個行動方案，請自行增加一列	行動方案 對應 107 年預算 (元)	行動方案 所需 108 年概算 (元)	行動方案 所需 109 年概算 (元)	行動方 案 PM
											(1-12 月)				
AP5 健全 地籍 資料	12	AP5.1 永久保存登記 案件掃描建檔 作業	公式：計畫進度累計完成 率 單位：%	未辦理	40%	72%	100%	-	-	地籍資 料課	AP5.1.1 執行本所永久保存登記案件掃 描建檔作業計畫(1-12 月) AP5.1.1.1 紙本整卷、數位化掃描及檢視 電子檔案完成進度 12% (12 月) AP5.1.1.2 系統建檔校對及匯入作業完成 進度 16% (12 月)	本所地籍 登記測量 及管理費 項下支應	-	-	姚○源
<b>學習成長構面</b>															
AL1 增進 人力 培育	13	AL1.1 員工訓練 20 小時以上比率 局級 KPI	公式：編制內公務人員完 訓人數/編制內公 務人員人數 單位：%	93.75%	96.92%	100%	≥97%	≥97.2%	≥97.5%	人事 機構	AL1.1.1 辦理新進人員教育訓練(1-12 月) AL1.1.2 辦理各業務課內部專業性教育 訓練(1-12 月) AL1.1.3 薦送同仁參加各機構辦理之專 業職能訓練(1-12 月) AL1.1.4 開設數位學習專區並鼓勵同仁 數位學習(12 月)	本所各課 室業務費 項下支應	本所各課 室業務費 項下支應	本所各課 室業務費 項下支應	賴○宏
AL2 提升 創新 效能	14	AL2.1 創新加值服務	公式：年度創意提案數 單位：案	33 案	32 案	32 案	33 案	≥33 案	≥34 案	各課、 研考	AL2.1.1 執行本所服務品質研究創新暨 工作簡化作業要點(1-12 月) AL2.1.1.1 激發創新並提案討論(1-12 月) AL2.1.1.2 追蹤執行成效並統計提案通過 件數(1-12 月)	本所各課 室業務費 項下支應	本所各課 室業務費 項下支應	本所各課 室業務費 項下支應	溫○惟
AL3 精實 管理 訓練	15 新增	AL3.1 精實管理訓練 人員數 局級 KPI	公式：上課人次 單位：人次	未辦理	未辦理	14 人次	15 人次	18 人次	20 人次	各課、 研考	AL3.1.1 臺北市府擴大精實管 理專案(1-12 月)	本所各課 室業務費 項下支應	本所各課 室業務費 項下支應	本所各課 室業務費 項下支應	溫○惟