

中華民國 93 年

臺北市南港區公所

區務統計要覽

中華民國 94 年 5 月 編印

區概況

沿革

本區原為一番社，開發始於清乾隆初年（1735年），屬於淡水海防廳淡水堡大加蠟堡莊，初名為「大加蠟堡南港三重埔」，日據時代隸屬臺北州七星郡內湖庄。臺灣光復後政府為推行民主憲政，實施地方自治，於民國35年7月奉准，由內湖分出成立「南港鎮」，隸屬臺北縣政府。嗣至民國56年7月臺北市升格為院轄市，本區與內湖、木柵、景美、士林、北投等鄉鎮於民國57年7月1日奉命改隸為臺北市「南港區」。

現今之南港農會、興南宮及東南街(原南港火車站)一帶，原為南港之核心區，後因南港火車站西移至現址，東南街附近之商圈始繁華落盡不復往日的門庭若市。改制為直轄市後，交通建設突飛猛進，尤以橫跨基隆河銜接內湖之成功橋、成美橋、南湖大橋更是帶給本區交通的新境界。

本區位在臺北盆地東陲，臺北市東南部；面山傍水，東以大坑溪中心線與汐止市為界；南以福壽山（大坪）山脊與文山區以及深坑鄉、石碇鄉為界；西以六張犁截水道至縱貫鐵路與松山區為界，以及中坡南、北路接福德街至拇指山山脊與信義區為界；北以基隆河中心線與內湖區為界，面積2,158.3917公頃，山丘佔總面積五分之三，南半部多為丘陵地，北半部係沿基隆河南岸成狹帶狀東西向小平原。

行政區變遷

本區開發始於清乾隆初年，初名為大加蠟堡，至日據臺灣後改名為南港。民國9年，日人強行合併南港、內湖為內湖庄，設辦公處於內湖。臺灣光復後，於民國35年7月奉准成立南港鎮，隸屬臺北縣，民國57年7月併入臺北市南港區至今。改制時全區有南港、三重、中南、東新、西新、成德、玉成、舊莊、大豐、四分、麗山等11里，306鄰、7,798戶，41,038人；歷經57年7月1日、63年2月27日及74年4月等3次行政里域調整增為23里。至79年3月12日奉行政院79年2月27日台內03681號函，將本市16行政區調整為11區，並將南港、內湖兩區合併為南湖區，後因南港、內湖兩區民情反彈乃暫准維持現狀，嗣經檢討仍沿襲南港區治不變，僅將原23里裁併為南港、三重、中南、新富、東新、東明、西新、玉成、合成、新光、聯成、成福、萬福、鴻福、百福、中研、舊莊、九如等18里。因人口成長之故於91年9月1日由成福里劃分新增1里為仁福里，本區目前為19里，423鄰、37,928戶，112,982人。

產業歷程

日治末期，南港茶業（包種茶）漸漸沒落，煤礦與磚瓦業正蓬勃興起，煤礦區大致分布大豐里（今舊莊里）及麗山里（今九如里），磚瓦業分布東新庄仔（今玉成、西新里），

惟四 年代逐漸沒落；故民國 45 年，臺灣省政府指定南港為工業區，吸引許多廠商到南港區投資設廠，有南港輪胎、台肥南港廠、南隆鐵工廠、僑泰興麵粉廠、聯華麵粉廠、國產實業建設公司、百代實業公司、啟業化工廠等 廠。南港劃入工業區後，鋼鐵、化工、紡織、電子、印刷、汽車、食品 等各類廠型的數 家工廠成立，雖工廠的遷入帶給南港繁榮，但也因工廠排放濃密黑煙，使南港成為人們口中的『黑鄉』名遐北市。

隨著整體產業環境的轉變，污染性的產業自然免不了遷廠的命運，為此，南港區產業風貌也跟著變換。時代的變遷工業南港逐漸向高科技及媒體轉型；民國 81 年起中央在南港區規劃經貿園區，計劃引入南港國際展覽館、軟體工業園區、並配合金融中心、商務旅館、商業娛樂區、住宅社區及文化休閒等多功能園區，並配合中央研究院，相輔相成為國際性經貿、科技及研發中心，因此該區域又稱為南港軟體工業園區。由於人才的進駐，南港區將搖身一變重新成為臺北新興產業的明珠。

交通狀況

南港原來主要交通樞紐動線為鐵路、忠孝東路、南港路等 3 條東西向交通動線，然因南北向之研究院路、中南街、向陽路、昆陽街、玉成街等五處道路受平交道之阻隔，造成道路交通擁塞進而嚴重影響南港區之各項發展。自從環東快速道路通車後民眾已可經由此路迅速到達市中心區及銜接北二高，而捷運板南線的通車更是讓南港區的交通往前邁出了一大步，民眾在交通方面更加的便捷。施工中的捷運板南線延伸案、高鐵站區、鐵路地下化等的施作合稱「三鐵共構」，隨著此案的規劃及北宜高、捷運內湖線延伸案等交通運輸網之慎密規劃如期完工後，將會帶動工商科技產業等的各項發展，南港區屆時將會是如旭日中天般蓬勃發展得令人稱羨。

教育概況

本區現有高級工職學校 1 所（南港高工）、高中 2 所（南港綜合高中、育成高中）、國中 2 所（誠正國中、成德國中）、國小 7 所（南港、玉成、舊莊、成德、胡適、東新、修德），私立中華技術學院 1 所，此外有市立圖書館南港分館 1 所，及設於本區中研里馳名國際之最高學術研究機構—中央研究院。另進駐有中國電視公司、TVBS 新聞台等多媒體業者。

地方特色

南港區早期以農業與礦業混合產業，居民均以務農為主，次則以採礦（煤礦）營生，其農作物生產以稻米、蕃薯、竹筍、茶葉為主，尤以「南港包種茶」極為盛名，聞名遐邇。由以社會演進，政府引入經濟工業南港輪胎、台肥南港廠、啟業化工、南隆鐵工廠、聯華及僑泰興麵粉廠及聯勤 202 兵工廠等中小企業公司，使原本以農業為主之區域，躍成本市

工業區。由於時代環境的演變污染性工業陸續遷移，都市計畫的修正，將南港開發為無污染性策略工業；諸如軟體工業園區帶入軟體科技及研發中心、貿易流通、資訊發展等，經貿園區、商務旅館、商業娛樂及文化休閒等經濟產業發展，將帶給南港不可限量的繁榮。

目 錄

一、一般概況

1-1	臺北市南港區已登記公私有土地筆數面積	1
1-2	臺北市南港區各里鄰戶口數	2
1-3	臺北市南港區現住人口之年齡分配	3
1-4	臺北市南港區現住人口之教育程度	4
1-5	臺北市南港區現住人口之婚姻狀況	5

二、行 政

2-1	臺北市南港區公所組織系統表	7
2-2	臺北市南港區公所編制及現有員額	8
2-3	臺北市南港區公所現有職員人數—按教育程度分	9
2-4	臺北市南港區公所現有職員人數—按考試及格別分	10
2-5	臺北市南港區公所現有職員人數—按年齡分	11
2-6	臺北市南港區公所經費預決算數額—按工作計畫別分	12
2-7	臺北市南港區公所經費預決算數額—按用途別科目分	13
2-8	臺北市南港區維護市容會報決議案件辦理情形	14

三、民 政

3-1	臺北市南港區里長選舉概況	15
3-2	臺北市南港區鄰長遴聘概況	16
3-3	臺北市南港區神壇、寺廟、財團法人寺廟一覽表	17~28
3-4	臺北市南港區聚會所、財團法人教會一覽表	29
3-5	臺北市南港區宗教團體興辦公益慈善及社會教化事業概況	30
3-6	臺北市南港區里民大會出席情形及建議案件數	31
3-7	臺北市南港區改善市容查報有關案件執行情形	32
3-8	臺北市南港區鄰里公園概況	33~34
3-9	臺北市南港區鄰長異動概況	35

3-10	臺北市南港區各級學校一覽表	36~38
3-11	臺北市南港區適齡兒童就學率	39
3-12	臺北市南港區體育活動概況	40
3-13	臺北市南港區調解業務概況表	41

四、社 會

4-1	臺北市南港區社區發展協會會員人數	43~44
4-2	臺北市南港區社區發展協會工作成果	45~46
4-3	臺北市南港區社會福利及救濟概況	47
4-4	臺北市南港區輔導市民臨時工作概況	48
4-5	臺北市南港區低收入戶人口	49~50
4-6	臺北市南港區辦理急難救助概況	51
4-7	臺北市南港區遭受災害救助情形	52
4-8	臺北市南港區身心障礙人口一覽表	53
4-9	臺北市南港區 65 歲長者暨身心障礙市民申領免費乘車 悠遊卡情形	54

五、經 建

5-1	臺北市南港區鄰里工程施工概況	55
5-2	臺北市南港區耕地面積及農業戶口	56
5-3	臺北市南港區米穀種植面積及產量	56
5-4	臺北市南港區園藝作物種植面積及產量	57
5-5	臺北市南港區普通及特種作物種植面積及產量	57
5-6	臺北市南港區家畜家禽頭數	57

六、兵 役

6-1	臺北市南港區服兵役役男列級家屬各項慰、補助費發放情形	59
6-2	臺北市南港區服兵役役男列級家屬安家生活扶助費發放情形	60
6-3	臺北市南港區服兵役役男列級家屬全民健康保險醫療補助費 核發情形	61

七、健 保

7-1 臺北市南港區全民健保第一、五、六類保險對象統計	63
-----------------------------------	----

一、一般概況

1-1 臺北市南港區已登記公私有土地筆數面積
中華民國 93 年底

面積單位：公頃

<div style="text-align: center;">項 目</div> 公私有別	已登記土地面積（公頃）	已登記土地筆數（筆）
總 計	2,158.3917	24,713
公 有	901.5262	8,769
私 有	1,161.3716	15,142
公 私 共 有	95.4939	802

資料來源：本所經建課

1-2 臺北市南港區各里鄰戶口數
中華國 93 年底

里 別	面 積 (km ²)	鄰 數	戶 數	人 口 數		
				計	男	女
總 計	21.8424	423	37,928	112,982	56,618	56,364
九如里	6.0040	28	2,150	6,368	3,226	3,142
三重里	1.0329	16	1,125	3,371	1,697	1,674
中南里	1.3072	24	1,489	4,522	2,257	2,265
中研里	1.8731	35	3,248	10,236	5,105	5,131
仁福里	0.5494	15	2,180	5,876	2,935	2,941
玉成里	0.2767	21	1,669	4,886	2,466	2,420
合成里	0.1700	24	2,299	6,576	3,300	3,276
成福里	0.1600	30	2,603	8,041	3,965	4,076
百福里	0.8006	22	1,811	5,328	2,600	2,728
西新里	0.5051	17	1,551	4,799	2,464	2,335
東明里	0.6586	16	1,649	5,084	2,587	2,497
東新里	0.3561	28	2,691	8,059	4,133	3,926
南港里	0.4578	23	2,364	6,459	3,300	3,159
新光里	1.8100	18	1,524	4,385	2,162	2,223
新富里	0.1200	17	1,431	4,408	2,208	2,200
萬福里	0.1500	19	1,522	4,383	2,175	2,208
聯成里	0.1400	19	1,886	5,667	2,776	2,891
鴻福里	0.1600	17	1,650	5,002	2,415	2,587
舊莊里	5.3109	34	3,086	9,532	4,847	4,685

資料來源：南港區戶政事務所

1-3 臺北市南港區現住人口之年齡分配
中華民國 93 年底

性別	總計	0 4 歲	5 9 歲	10 14 歲	15 19 歲	20 24 歲	25 29 歲	30 34 歲	35 39 歲	40 44 歲	45 49 歲	50 54 歲	55 59 歲	60 64 歲	65 歲以上
總計	112,982	6,439	6,943	7,048	7,573	9,295	9,807	9,515	9,468	9,452	9,210	8,253	5,082	4,208	10,689
男	56,618	3,366	3,557	3,672	3,872	4,835	4,924	4,564	4,681	4,668	4,563	4,038	2,418	1,963	5,497
女	56,364	3,073	3,386	3,376	3,701	4,460	4,883	4,951	4,787	4,784	4,647	4,215	2,664	2,245	5,192

資料來源：南港區戶政事務所

1-4 臺北市南港區現住人口之教育程度
中華民國 93 年底

性別	總 計	五 歲 以 上											未 滿 五 歲
		共 計	研 究 所	大 學	專 科	高 中	高 職	初 中	初 職	小 學	自 修	不 識 字	
總計	112,982	92,552	3,805	16,030	15,390	10,104	19,159	11,292	161	14,480	455	1,676	20,430
男	56,618	46,023	2,479	8,226	7,856	5,516	9,518	6,171	91	5,796	143	227	10,595
女	56,364	46,529	1,326	7,804	7,534	4,588	9,641	5,121	70	8,684	312	1,449	9,835

資料來源：台北市南港戶政事務所

1-5 臺北市南港區現住人口之婚姻狀況
中華國 93 年底

性 別	總 計	五 歲 以 上					未 滿 五 歲			
		合 計	未 婚	有配偶	離 婚	喪 偶	合 計	未 婚	有配偶	離 婚
總計	112,982	92,552	33,239	49,169	5,259	4,885	20,430	20,430		
男	56,618	46,023	17,822	24,796	2,487	918	10,595	10,595		
女	56,364	46,529	15,417	24,373	2,772	3,967	9,835	9,835		

資料來源：南港戶政事務所

未婚



有配偶



離婚

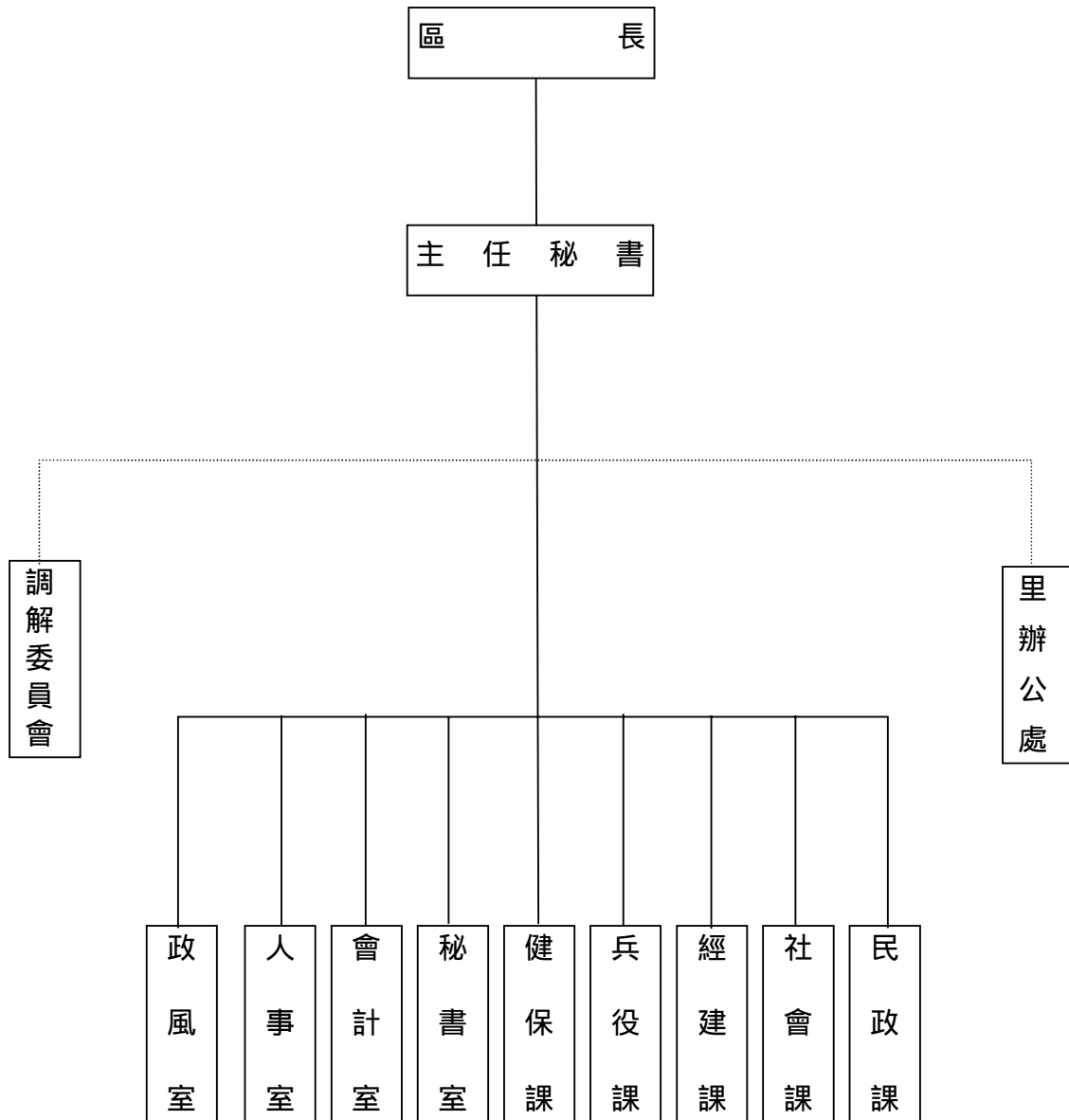


喪 偶



二、行政

2-1 臺北市南港區公所組織系統表
中華民國 93 年底



資料來源：本所人事室

2-2 臺北市南港區公所編制及現有員額
中華民國 93 年底

職稱別	職等	共 計		秘書室		民政課		社會課		經建課		兵役課		健保課		會計室		人事室		政風室	
		編制	現有	編制	現有	編制	現有	編制	現有	編制	現有	編制	現有	編制	現有	編制	現有	編制	現有	編制	現有
總 計		84	77	18	17	29	27	8	7	10	8	9	9	3	3	3	2	3	3	1	1
區 長	簡任等職	1	1	1	1																
副 區 長																					
主 任 書 秘	薦八-九	1	1	1	1																
調 解 會 秘 書	委五-七	1	1	1	1																
秘 書	薦任七等	1	1	1	1																
視 導	薦任七等	2	2	2	2																
課 長 (室主任)	薦七-八	8	8	1	1	1	1	1	1	1	1	1	1			1	1	1	1	1	1
技 士	委任五職等或薦任六-	4	3							4	3										
課 員 (佐助理員)	委五或薦任六-七等(委	29	27	5	4	6	6	4	4	2	2	6	6	2	2	2	1	2	2		
技 佐	委四-五	3	2							3	2										
辦 事 員	委三-五	12	10	4	4	3	1	2	2			2	2	1	1						
書 記 (雇員)	委一-三	3	2	2	2			1													
里 幹 事	委四-委五等或薦任六	19	19			19	19														
其 他																					

附 註：(1)本區本年底有技工 6 人，工友 9 人，駕駛 2 人，駐衛警 5 人。

(2)區長、主任秘書、調解會秘書、秘書、視導列於秘書室。

資料來源：本所人事室

2-3 臺北市南港區公所現有職員人數 - 按教育程度分
中華民國 93 年底

項 目 別	總計 (1)	研 究 所			大學畢業 (5)	專科畢業 (6)	高中(職) 畢業(7)	國(初)中 以下(8)
		計(2)	博士(3)	碩士(4)				
(1)總 計	77	2		2	24	28	23	
(2) 男	38	1		1	10	13	14	
(3) 女	39	1		1	14	15	9	
(4)政 務 人 員								
(5) 男								
(6) 女								
(7)民選機關首長								
(8) 男								
(9) 女								
(10)簡薦委任(派)人員(含雇員)	77	2		2	24	28	23	
(11)簡 任 (派)	1				1			
(12) 男	1				1			
(13) 女								
(14)薦 任 (派)	31	1		1	11	6	13	
(15) 男	17				4	4	9	
(16) 女	14	1		1	7	2	4	
(17)委 任 (派)	45	1		1	12	22	10	
(18) 男	20	1		1	5	9	5	
(19) 女	25				7	13	5	
聘 任								
男								
女								
醫 事 人 員								
男								
女								
(20)雇 員								
(21) 男								
(22) 女								
(23)警察(消防)人員								
(24)警 監								
(25) 男								
(26) 女								
(27)警 正								
(28) 男								
(29) 女								
(30)警 佐								
(31) 男								
(32) 女								

附 註：(1)考試係指應考選機關舉辦之各類考試及格並取得及格證書者，無考試及格資格者，請填「依其他法令進用」欄。

(2)請依人事處行政機關人事業務查報表資料填報。

資料來源：本所人事室

2-4 臺北市南港區公所現有職員人數 - 按考試及格別分
中華民國 93 年底

項 目 別	總計 (1)	考 試 及 格 種 類							依其他法令 進用(9)
		計(2)	高等考試(3)	普通考試(4)	初等考試(5)	特種考試(6)	升等考試(7)	其他考試(8)	
(1)總 計	77	77	4	18	3	36	13	3	
(2) 男	38	38	2	6	2	24	1	3	
(3) 女	39	39	2	12	1	12	12	-	
(4)政 務 人 員									
(5) 男									
(6) 女									
(7)民選機關首長									
(8) 男									
(9) 女									
(10)簡薦委任(派)人員(含雇員)	77	77	4	18	3	36	13	3	
(11)簡 任 (派)	1	1				1			
(12) 男	1	1				1			
(13) 女									
(14)薦 任 (派)	31	31	4	5		16	6		
(15) 男	17	17	2	1		14			
(16) 女	14	14	2	4		2	6		
(17)委 任 (派)	45	45		13	3	19	7	3	
(18) 男	20	20		5	2	9	1	3	
(19) 女	25	25		8	1	10	6		
聘 任									
男									
女									
醫 事 人 員									
男									
女									
(20)雇 員									
(21) 男									
(22) 女									
(23)警察(消防)人員									
(24)警 監									
(25) 男									
(26) 女									
(27)警 正									
(28) 男									
(29) 女									
(30)警 佐									
(31) 男									
(32) 女									

附 註：(1)考試係指應考選機關舉辦之各類考試及格並取得及格證書者，無考試及格資格者，請填「依其他法令進用」欄。

(2)請依人事處行政機關人事業務查報表資料填報。

資料來源：本所人事室

2-5 臺北市南港區公所現有職員人數 - 按年齡分
中華民國 93 年底

項 目 別	總計 (1)	24 歲以下 (2)	25-29 歲 (3)	30-34 歲 (4)	35-39 歲 (5)	40-44 歲 (6)	45-49 歲 (7)	50-54 歲 (8)	55-59 歲 (9)	60-64 歲 (10)	65 歲以上 (11)
(1)總 計	77	1	4	9	13	22	19	7	1	1	
(2) 男	38	-	1	4	2	12	14	3	1	1	
(3) 女	39	1	3	5	11	10	5	4			
(4)政 務 人 員											
(5) 男											
(6) 女											
(7)民選機關首長											
(8) 男											
(9) 女											
(10)簡薦委任(派)人員(含雇員)	77	1	4	9	13	22	19	7	1	1	
(11)簡 任 (派)	1					1					
(12) 男	1					1					
(13) 女											
(14)薦 任 (派)	31		3	1		8	14	4		1	
(15) 男	17					5	10	1		1	
(16) 女	14		3	1		3	4	3			
(17)委 任 (派)	45	1	1	8	13	13	5	3	1		
(18) 男	20		1	4	2	6	4	2	1		
(19) 女	25	1		4	11	7	1	1			
聘 任											
男											
女											
醫 事 人 員											
男											
女											
(20)雇 員											
(21) 男											
(22) 女											
(23)警察(消防)人員											
(24)警 監											
(25) 男											
(26) 女											
(27)警 正											
(28) 男											
(29) 女											
(30)警 佐											
(31) 男											
(32) 女											

附 註：(1)考試係指應考選機關舉辦之各類考試及格並取得及格證書者，無考試及格資格者，請填「依其他法令進用」欄。

(2)請依人事處行政機關人事業務查報表資料填報。

資料來源：本所人事室

2-6 臺北市南港區公所經費預決算數額 按工作計畫別分
中華民國 93 年底

單位：元

科 目	本 年 度 預 算 數 (9 3 年 度)	上 年 度 (9 2 年 底)		本 年 度 與 上 年 度 預 算 比 較	
		預 算 數	決 算 數	增 減 數	增 減 率 (%)
總 計	162,450,296	167,032,375	160,624,871	-4,582,079	-2.74%
一般行政	38,762,465	38,194,372	37,174,815	568,093	1.49%
行政管理	38,762,465	38,194,372	37,174,815	568,093	1.49%
區政業務	76,334,344	79,147,208	76,530,538	-2,812,864	-3.55%
區政管理	76,334,344	79,147,208	76,530,538	-2,812,864	-3.55%
建築及設備	6,569,300	6,940,400	6,940,379	-371,100	-5.35%
營建工程	5,600,000	5,800,000	5,800,000	-200,000	-3.45%
交通及運輸設備					
其他設備	969,300	1,140,400	1,140,379	-171,100	-15.00%
道路橋樑工程	30,495,728	31,095,381	29,044,437	-599,653	-1.93%
道路及橋樑工程	30,495,728	31,095,381	29,044,437	-599,653	-1.93%
公園綠化及風景區工程	9,888,459	11,205,014	10,934,702	-1,316,555	-11.75%
公園及綠化工程	9,888,459	11,205,014	10,934,702	-1,316,555	-11.75%
第一預備金	400,000	450,000		-50,000	-11.11%
第一預備金(1)	400,000	450,000		-50,000	-11.11%

附 註：(1)第一預備金預算數為動支後之淨額，決算數請攤至其他工作計畫。

資料來源：本所會計室

2-7 臺北市南港區公所經費預決算數額 按用途別科目分

中華民國 93 年底

單位：元

科 目	本年度預算數 (93 年度)		上年度預算數 (92 年度)		本年度與上年度 預算比較		上年度決算數 (92 年度)	
	金 額	百分比 (%)	金 額	百分比 (%)	增 減 數	增減率 (%)	金 額	百分比 (%)
總 計	162,450,296	100.00%	167,032,375	100.00%	-4,582,079	-2.74%	160,624,871	100.00%
人 事 費	78,189,701	48.13%	77,424,570	46.35%	765,131	0.99%	76,841,083	47.84%
業 務 費	10,663,228	6.56%	11,778,250	7.05%	-1,115,022	-9.47%	10,756,423	6.70%
獎補助及損失 (經常門)	26,243,880	16.16%	28,138,760	16.85%	-1,894,880	-6.73%	26,107,847	16.25%
債 務 費		0.00%		0.00%		0.00%		0.00%
預 備 金	400,000	0.25%	450,000	0.27%	-50,000	-11.11%		0.00%
設 備 及 投 資	43,153,487	26.56%	45,440,795	27.20%	-2,287,308	-5.03%	43,119,518	26.84%
獎補助及損失 (資本門)	3,800,000	2.34%	3,800,000	2.28%		0.00%	3,800,000	2.37%

資料來源：本所會計室

2-8 臺北市南港區維護市容會報決議案件辦理情形

中華民國 93 年底

單位：件

項 目	總計	市府單位				區級單位				其他單位						
		小計	A級已 依案執行 完成	B級正 依案執行	C級計 畫執行	D級無 法執行	小計	A級已 依案執行 完成	B級正 依案執行	C級計 畫執行	D級無 法執行	小計	A級已 依案執行 完成	B級正 依案執行	C級計 畫執行	D級無 法執行
合計	122	110	74	17	12	7	10	9	1			2	1		1	
巷弄側溝維護	6	2	1		1		4	4								
環境衛生之整理及公共衛生之改進	4	1	1				3	3								
違規攤販之取締事項																
區內市場管理及清潔事項																
路燈之遷移及增設事項	24	24	19	4		1										
花木及綠地之維護事項	12	10	5	2	3		2	2								
區內交通設施之建議事項	56	55	35	9	6	5	1		1							
公共工程之改善事項	13	13	9	2	2											
區內違建之查察處理事項	1	1	1													
電力、電話、電信設施事項	4	3	2			1						1			1	
其他有關市容建議事項	2	1	1									1	1			

資料來源：本所民政課

三、民 政

3-2 臺北市南港區鄰長遴聘概況
中華民國 93 年底

里 別	里內現有 鄰 數	年 底 鄰 長 人 數			未 遴 聘 鄰 數	本 年 增 (改) 遴 聘 鄰 長 數		
		計	男	女		計	男	女
總 計	423	418	208	210	5	12	2	10
九 如 里	28	27	8	19	1	4		4
三 重 里	16	16	8	8		1		1
中 南 里	24	24	13	11		1		1
中 研 里	35	35	17	18		1		1
仁 福 里	15	15	10	5				
玉 成 里	21	21	16	5				
合 成 里	24	24	11	13				
成 福 里	30	30	17	13		3	2	1
百 福 里	22	22	10	12		1		1
西 新 里	17	17	12	5				
東 明 里	16	16	5	11				
東 新 里	28	24	13	11	4	1		1
南 港 里	23	23	11	12				
新 光 里	18	18	12	6				
新 富 里	17	17	10	7				
萬 福 里	19	19	8	11				
聯 成 里	19	19	3	16				
鴻 福 里	17	17	8	9				
舊 莊 里	34	34	16	18				

資料來源：本所民政課

3-3 臺北市南港區神壇、寺廟、財團法人寺廟一覽表
中華民國 93 年底

編號	里別	神壇、寺廟、 財團法人寺廟名稱	教別	負責人 姓名	地 址	電話	奉祀主神	祭典日期	建立日期
1	中研	慈善總堂	道	郭 天 佑	研究院路 2 段 83 號	27822419	釋迦釋迦牟尼	農 7 月 20 日	51 年
2	鴻福	玉成公園福德宮	道	林 福 生	中坡南路 51 號	27862892	福德正神	農 2 月 2 日	民前 99 年
3	九如	明心禪寺	佛	賴 淑 綿	研究院路 3 段 280 巷 1 號	27823083	釋迦牟尼佛	農 8 月 8 日	48 年
4	東新	新福宮	道	闕 河 平	南港路 2 段 238 巷 2 號	27888851	福德正神	農 8 月 15 日	民前元年
5	中南	金山寺	佛	卓 麗 珠	中南街 168 巷 1 號	27830342	觀世音菩薩	農 6 月 19 日	51 年
6	新富	富南宮	道	張 朝 貫	研究院路 1 段 112 號	27837134	福德正神	農 3 月 23 日	35 年
7	西新	西新福壽宮	道	劉 芳 子	成功路 1 段臨 79 號	27838790	福德正神	農 2 月 2 日	88 年
8	中研	南港慈雲寺	道	李 新 助	福山街 44 巷 15 號 1 樓	27830742	濟公禪師	農 2 月 2 日	76 年
9	三重	坤元宮	道	闕 山 柳	三重路 79 巷 8 弄 2 之 1 號	27890898	福德正神	農 2 月 2 日	清嘉慶丁丑
10	中南	無極明聖宮	道	辜 翁 素 雲	中南忠孝東路 7 段 478 巷臨 12 號	27832628	東王木公	農 2 月 5 日	57 年
11	九如	南港聖德宮	道	陳 鶴 子	研究院路 4 段 162 巷臨 6 號	27824883	玉皇大帝	農 7 月 18 日	65 年
12	舊莊	九重宮	道	林 文 松	舊莊街 2 段 122 巷 30 號	27865495	九天玄女	農 2 月 15 日	77 年
13	九如	南港慈岩宮	道	謝 伯 麟	研究院路 3 段 161 巷 12 號	26517997	吳府千歲	農 9 月 15 日	76 年

資料來源：本所民政課

3-3 臺北市南港區神壇、寺廟、財團法人寺廟一覽表（續一）
中華民國 93 年底

編號	里別	神壇、寺廟、 財團法人寺廟名稱	教別	負責人 姓名	地 址	電話	奉祀主神	祭典日期	建立日期
14	九如	天達堂	一貫 道	陳 寶 玉	研究院路 3 段 25 巷 8 號	27821606	觀世音菩薩	農 3 月 15 日	83 年
15	成福	後山坡福德爺廟	道	周 德 松	東新街 170 巷臨 1 號	27851515	福德正神	農 2 月 2 日	76 年
16	南港	南極日月青山宮	道	鍾 曾 月 英	南港路 1 段 231 號 2 樓	27832439	無上虛空地藏至尊	農 10 月 18 日	84 年 12 月
17	南港	九龍慈鳳宮	道	陳 月 英	新民街 71 號 5 樓頂	27830161	王母娘娘	農 10 月 28 日	69 年 10 月
18	南港	慈天宮	道	陳 曾 不	興中路 24 號 1 樓	27833862	廣澤尊王	農 2 月 22 日	66 年 12 月
19	南港	興南宮	道	林 情	忠孝東路 6 段 167 號 3 樓	27834165	福德正神	農 2 月 2 日	35 年
20	南港	慈安宮	道	李 王 阿 蘭	惠民路 21 號 1 樓	27833517	王母娘娘	農 10 月 28 日	63 年 5 月
21	南港	元貞宮	道	劉 雅 約	興中路 56 巷 1 號 1 樓	26518948	王母娘娘	農 7 月 18 日	90 年 5 月
22	南港	無極天道宗堂	道	蘇 金 池	重陽路 383 巷 8 號	27862196	三清道祖	農 3 月 15 日	86 年 5 月
23	南港	德安宮	道	王 錠 塗	興中路 86 巷 12 號	27828532	福德正神	農 2 月 2 日	53 年 4 月
24	中南	茄苳公	道	闕 河 萬	研究院路 1 段臨 126 號	27836166	茄苳公	農 5 月 18 日	30 年 6 月
25	中南	湧蓮寺	佛	吳 仙 足	忠孝東路 7 段 466 巷 2 號(1-3 樓)	27825287	三寶佛	農 5 月 18 日	40 年 7 月
26	中南	鵬南宮	道	林 來 春	中南街 134 巷 8 弄 24 之 1 號	27856458	五府千歲	農 9 月 2 日	85 年 4 月

資料來源：本所民政課

3-3 臺北市南港區神壇、寺廟、財團法人寺廟一覽表（續二）
中華民國 93 年底

編號	里別	神壇、寺廟、 財團法人寺廟名稱	教別	負責人 姓名	地 址	電話	奉祀主神	祭典日期	建立日期
27	中南	廣法宮	道	闕 添 財	忠孝東路 7 段 519 號 3 樓	27834464	廣法五尊王	不定期	78 年 7 月
28	九如	梵音洞	道	潘 皇	研究院路 3 段 161 巷 24 號	27821659	觀音佛祖	農 3 月 17 日	52 年 8 月
29	九如	德孟壇	道	劉 金 發	研究院路 3 段 161 巷臨 36 號	27861559	媽祖	農 3 月 23 日	67 年 2 月
30	九如	三清宮	道	溫 暉 史	研究院路 2 段 197 巷 3 號	27616814	浮佑帝君	農 1 月 1 日	40 年 8 月
31	九如	廣化天宮	道	黃 清 波	研究院路 4 段臨 188 號	27824159	玉皇大帝	農 1 月 9 日	58 年 3 月
32	九如	仁安堂	道	王 簡 秀 嬌	研究院路 3 段 250 巷 1-1 號	27823875	太上老祖	農 2 月 15 日	70 年 4 月
33	九如	仙聖宮	道	王 李 杭	研究院路 2 段 184 號	27822561	恩主公	農 9 月 21 日	73 年 10 月
34	九如	慈龍堂	道	詹 吉 倉	研究院路 3 段 92-1 號	27832128	瑤池金母	農 3 月 7 日	69 年月
35	九如	無極聖武殿	道	徐 文 邦	研究院路 2 段 213 巷 8-4 號	27834716	關聖帝君	農 6 月 24 日	83 年 11 月
36	九如	財馥宮	道	蔡 月 娥	研究院路 4 段 136 號	26514817	財神爺	農 3 月 15 日	78 年 11 月
37	九如	濟德宮	道	林 桂 長	研究院路 3 段 86 巷 27 弄 2-1 號	27834576	太子爺	農 9 月 9 日	76 年 10 月
38	九如	玄雲閣命理	無	鍾 文 成	研究院路 4 段臨 163 號	27823325	無	無	73 年 4 月
39	九如	無極慈悲宮	道		研究院路 3 段 25 巷 7 號	27824198	元始天王	農 1 月 5 日	77 年 8 月

資料來源：本所民政課

3-3 臺北市南港區神壇、寺廟、財團法人寺廟一覽表（續三）
中華民國 93 年底

編號	里別	神壇、寺廟、 財團法人寺廟名稱	教別	負責人 姓名	地 址	電話	奉祀主神	祭典日期	建立日期
40	九如	水玄宮	道	許 國 雄	研究院路 3 段 161 巷 22 號之 1	27823078	九天玄女	農 8 月 12 日	66 年 5 月
41	九如	廣福宮	道	袁 德 治	研究院路 3 段 161 巷 42 號	27823198	蘇府千歲	農 4 月 12 日	68 年 10 月
42	九如	西方精舍	佛	王 翁 鳳	研究院路 4 段臨 140-1 號	27882249	釋迦牟尼佛	農 4 月 8 日	80 年 月
43	九如	明德宮	道	王 育 鈞	研究院路 3 段 25 巷 2 號	27891617	觀世音菩薩	農 6 月 19 日	88 年 8 月
44	九如	瑤池玉皇宮	道	王 蘭	研究院路 4 段 21 巷 11 號	26536139	玉皇上帝	農 5 月 30 日	82 年 5 月
45	九如	三仙宮	道	陳 固	研究院路 2 段 213 巷 2-3 號	27823738	三山國王	農 2 月 26 日	70 年 7 月
46	九如	無	道	盧 碧 蘭	研究院路 2 段 182 巷 58 弄 13 號 5 樓	26522016	觀世音	農 2 月 19 日	75 年
47	九如	正明禪覺堂	道	張 清 碧	研究院路 2 段 184-9 號 2 樓	27822778	釋迦牟尼佛	農 4 月 8 日	77 年 11 月
48	新光	三聖壇	道	賴 森 鏜	昆陽街 140 巷 23-1 號 4 樓頂	27857671	三山國王	農 11 月 15 日	76 年 12 月
49	新光	天玄宮	道	邱 友 谷	昆陽街 140 巷 42 弄 5 號	27850112	玄天上帝	農 3 月 3 日	76 年 11 月
50	新光	普惠精舍	道	吳 國 明	忠孝東路 6 段 370 巷 1 號和 5 號	27858189	釋迦牟尼佛	無	86 年 4 月
51	西新	玉成佛堂	佛	蔡 闕 月 貴	南港路 3 段 16 巷 1 弄 16 號 4 樓	27827751	釋迦牟尼佛	農 2 月 19 日	59 年 12 月
52	西新	北天宮	道	邱 茂 林	南港路 3 段 16 巷 18 弄 6 號 1 樓	27821552	玄天上帝	農 3 月 3 日	70 年 4 月

資料來源：本所民政課

3-3 臺北市南港區神壇、寺廟、財團法人寺廟一覽表（續四）
中華民國 93 年底

編號	里別	神壇、寺廟、 財團法人寺廟名稱	教別	負責人 姓名	地 址	電話	奉祀主神	祭典日期	建立日期
53	西新	佛明精舍	佛	楊 阿 一	昆陽街 60 巷 2 號	27839525	釋迦牟尼佛	農 2 月 19 日	72 年 5 月
54	西新	境主宮	道	黃 樑 忠	南港路 3 段 106 巷 1-2 號	27888207	鏡主尊王	農 10 月 15 日	77 年 4 月
55	西新	倫理道德協會(原	無	邱 美 娥	南港路 3 段 4 號 2 樓	27865563	無	無	86 年 9 月
56	西新	碧天宮	佛	薛 昆 松	昆陽街 52 號 1 樓	27831538	觀世音菩薩	農 2 月 19 日	86 年 3 月
57	西新	無	道	鄭 梅 玉	昆陽街 15 號	26513334	觀世音菩薩	農 2 月 19 日	92 年 4 月
58	西新	無極慈鳳宮	道	林 宗 良	南港路 3 段 106 巷 9 弄 11 號	26522054	西王金母	農 7 月 18 日	91 年 4 月
59	玉成	西新福德宮	道	林 清 源	南港路 3 段 264-1 號	27829418	土地公	農 4 月 21 日	民前 10 年
60	玉成	聖賢宮	道	鍾 國 陞	南港路 3 段 220 巷 4 號	27825138	大魁星君	農 4 月 22 日	82 年 9 月
61	玉成	清皇宮	道	王 守	玉成街 14-21 號	27827864	水官大帝	農 4 月 23 日	72 年 11 月
62	玉成	順天壇	佛	莊 火 枝	南港路 3 段 256 巷 8 號	27837287	玄天上帝	農 4 月 24 日	76 年 10 月
63	玉成	玉成福壽宮	道	吳 庸 弘	南港路 3 段 314 巷 1 號	27837319	土地公		76 年 10 月
64	玉成	普覺精舍	禪宗	釋 見 蠡	南港路 3 段 270 號 5 樓	27851243	禪修	無	82 年 6 月
65	玉成	無	道	侯 昆 烈	東新街 12 巷 15 號 1 樓	27338757	五府千歲	農 9 月 15 日	81 年 3 月

資料來源：本所民政課

3-3 臺北市南港區神壇、寺廟、財團法人寺廟一覽表（續五）
中華民國 93 年底

編號	里別	神壇、寺廟、 財團法人寺廟名稱	教別	負責人 姓名	地 址	電話	奉祀主神	祭典日期	建立日期
66	玉成	青雲雲海壇	道	鄭 何 瑞 燕	南港路 3 段 149 巷 49 弄 6 號	27825951	王母娘娘	農 7 月 8 日	89 年 4 月
67	玉成	慈念宮	道	莊 惠 敏	東新街 10-1 號 1 樓	27828373	觀音菩薩	農 2 月 9 日	88 年 3 月
68	玉成	佛道雙修處	道	陳 素 真	南港路 3 段 256 巷 8 號	27893095	觀音佛祖	農 2 月 19 日	84 年 8 月
69	玉成	東華聖宮	道	廖 慶 勳	南港路 3 段 67 巷 4 號	27887684	東華木工	農 7 月	91 年 11 月
70	合成	顯應聖公廟	道	石 三 奇	中坡北路 18 號	27857691	顯應聖公	農 7 月 18 日	74 年 1 月
71	合成	隆興宮	道	林 溪 田	中坡北路 22 號	27857293	挪吒三太子	農 7 月 6 日	72 年 7 月
72	合成	九天玄女娘娘宮	道	闕 桂 冬	忠孝東路 6 段 445 號 1-4 樓	27857836	九天玄女	農 4 月 17 日	約民前 25
73	合成	義祐堂	道	游 國 杉	忠孝東路 6 段 403 巷 1 弄 11 號 4 樓	27856079	薛千歲	農 5 月 6 日	約民國 55 年
74	合成	聖玄宮	道	王 錦 裕	忠孝東路 6 段 225 巷 2 弄 7 號 2 樓	27820960	天上聖母	農 3 月 23 日	91 年
75	合成	宗德佛堂	道	沈 耀 澤	玉成街 44 巷 15 號	27868894	明明上帝	農 4 月 1 日	91 年 1 月
76	合成	天和宮	道	林 名 世	玉成街 42 巷 8 號 1 樓	27866046	三太子	農 9 月 9 日	86 年
77	合成	聖德宮	道	彭 榮 華	忠孝東路 6 段 403 巷 1 弄 5 號 1 樓	27880767	玄天上帝	農 7 月 1 日	87 年 3 月
78	合成	無	道	陳 玉 枝	中坡北路 76 巷 4 號	27861131	瑤池金母	農 3 月 7 日	93 年 1 月

資料來源：本所民政課

3-3 臺北市南港區神壇、寺廟、財團法人寺廟一覽表（續六）
中華民國 93 年底

編號	里別	神壇、寺廟、 財團法人寺廟名稱	教別	負責人 姓名	地 址	電話	奉祀主神	祭典日期	建立日期
79	聯成	天極宮	道	周 素 珠	忠孝東路 6 段 250 巷 2 號 1 樓	27852455	玄天上帝	農 3 月 3 日	65 年 2 月
80	聯成	靈濟宮	道	邱 麗 卿	忠孝東路 6 段 250 巷 1 弄 29 號 1 樓	26516943	濟公禪師	農 2 月 2 日	85 年 10 月
81	聯成	如來光蓮舍	道	王 連 力	忠孝東路 6 段 212 巷 2 弄 8 號 4 樓頂	27886529	釋迦牟尼佛	農 4 月 8 日	82 年 2 月
82	聯成	聖龍宮	道	李 天 貝	忠孝東路 6 段 262 號 1 樓	27827845	天上聖母	農 3 月 23 日	90 年 5 月
83	聯成	北元慈玄宮	道	呂 山 林	忠孝東路 6 段 278 巷 22 弄 40 號	27854948	玄天上帝	農 3 月 3 日	93 年 10 月
84	百福	文聖宮	道	李 鄭 金 鳳	福德街 319 號 3 樓	27852507	金母娘娘	農 4 月 9 日	81 年 4 月
85	百福	代聖壇	道	蘇 東 輝	成福路 194 巷 1 弄 1 號 2 樓	27863255	五府千歲	農 8 月 18 日	70 年 3 月
86	百福	慈靈壇	道	張 朝 火	福德街 362 號 1 樓	27859488	濟公	農 2 月 2 日	85 年 1 月
87	百福	明孝堂	道	蔡 榮 龍	福德街 339 巷 3 弄 5 號 4 樓	23085576	天上聖母	農 3 月 23 日	75 年 11 月
88	百福	皇母宮	道	陳 有 政	成福路 180 巷 8 號 1 樓		王母娘娘	農 7 月 16 日	70 年 2 月
89	百福	成福宮	道	周 朝 枝	成福路 255 巷 2 號對面	27867249	土地公	農 8 月 12 日	47 年
90	百福	北興宮	道	吳 龍	成福路 272 號	27828877	莫府千歲	農 6 月 12 日	56 年 11 月
91	百福	天巡宮	道	蘇 玲 慧	福德街 315 號 1 樓	27828349	三清道主	農 2 月 15 日	88 年 11 月

資料來源：本所民政課

3-3 臺北市南港區神壇、寺廟、財團法人寺廟一覽表（續七）
中華民國 93 年底

編號	里別	神壇、寺廟、 財團法人寺廟名稱	教 別	負責人 姓名	地 址	電 話	奉祀主神	祭典日期	建立日期
92	百福	安順宮	道	陳 國 隆	福德街 315 巷 56 號	26512387	張府千歲	農 2 月 6 日	89 年 10 月
93	百福	天鳳宮	道	何 素 貞	福德街 310 巷 56 號	26513208	九天玄女	農 2 月 19 日	92 年 5 月
94	百福	台北天皇宮	道	顏 澄 炎	成福路 206 巷 5 弄 21 號 1 樓	27855440	觀世音	農 2 月 2 日	92 年 12 月
95	成福	救世堂	道	陳 富 興	成福路 269 巷臨 1 之 9 號	27861110	濟公	農 2 月 2 日	88 年 8 月
96	成福	五福宮	道	黃 烏 棕	東新街 150 號	27865414	東嶽仁聖大帝	農 3 月 28 日	74 年 3 月
97	成福	九天宮	道	林 勇 夫	東新街 80 巷 12 弄 6 號	27864869	九天玄女	農 2 月 15 日	70 年 6 月
98	成福	龍德宮	道	吳 英 德	成福路 121 巷 38 號	27851192-94	關聖帝君	農 5 月 13 日	86 年 12 月
99	成福	無極天佛大道院	道	林 麗 美	成福路 243 號	27851251	無極老母	農 7 月 18 日	83 年 12 月
100	成福	四知堂	道	原 淵 璽	東新街 170 巷 7 弄 4 號 5 樓	27823892	太上老君	農 2 月 15 日	81 年 3 月
101	成福	聖母宮	道	黃 火 盛	成福路 79 巷 2 弄 4 號 5 樓	27852113	天上聖母	農 3 月 23 日	79 年 10 月
102	成福	聖天宮	道	林 芳 平	東新街 80 巷 13 號	26438928	朱府千歲	農 6 月 18 日	91 年 11 月
103	成福	松山鎮東宮	道	林 注 珍	成福路 149 巷 20 號 1 樓	27820998	天上聖母	農 3 月 23 日	92 年 12 月
104	仁福	昭安宮	道	林 有 德	成福路 269 巷 6 號	27854577	李府千歲	農 4 月 26 日	50 年 3 月

資料來源：本所民政課

3-3 臺北市南港區神壇、寺廟、財團法人寺廟一覽表（續八）
中華民國 93 年底

編號	里別	神壇、寺廟、 財團法人寺廟名稱	教 別	負責 人 姓名	地 址	電 話	奉 祀 主 神	祭 典 日 期	建 立 日 期
105	萬福	無極朝雲宮	道	林 孝 儒	玉成街 140 巷 23 號 6 樓	27859936	王母娘娘	農 10 月 28 日	88 年 月
106	萬福	桃園慈化宮	道	許 金 塢	玉成街 140 巷 1 弄 5 號 2 樓	27881428	金母娘娘	農 8 月 22 日	90 年 2 月
107	鴻福	皇順宮	道	蔡 清 玉	玉成街 181 巷 14 弄 3 號	27868540	瑤池金母	農 7 月 18 日	64 年 7 月
108	鴻福	聖靈宮	道	俞 匏	玉成街 201 巷 1 號	27855536	媽祖	農 3 月 18 日	63 年 月
109	三重	港仔口德安廟	道	陳 金 連	南港路 1 段 30 巷 26 號前	27834445	福德正神	農 3 月 23 日	52 年 2 月
110	三重	萬聖宮	道	鄭 茂	重陽路 530 號	27832486	玉皇大帝	農 1 月 9 日	68 年
111	三重	紫雲宮	道	陳 塗 水 網	三重路 67 巷 2 弄 4 號 2 樓	27829633	觀世音菩薩	農 2 月 19 日	75 年 10 月
112	三重	安和宮	道	潘 瑞 隆	三重路 79 巷 8 弄 5 號 4 樓	27887421	無	農 6 月 24 日	91 年 12 月
113	中研	至德宮	道	余 文 卿	研究院路 2 段 70 巷 27 號 1 樓	27822433	關聖帝君	農 6 月 24 日	74 年 11 月
114	中研	福安慈惠堂	道	李 芳 男	福山街 44 巷 3 號	27835571	瑤池金母	農 7 月 18 日	82 年 6 月
115	東新	梅花宮	道	許 伶 意	松河街 620 號 4 樓	27830016	三清道祖	農 2 月 15 日	84 年 6 月
116	東新	聖天佛道宮	道	陳 光 雄	重陽路 190 巷 12 弄 7 號 6 樓	26534575	三官大帝	農 1 月 15 日	80 年 1 月
117	東新	賜福宮	道	李 明	興南街 28 號 1 樓	26522814	池府千歲	農 6 月 18 日	84 年 12 月

資料來源：本所民政課

3-3 臺北市南港區神壇、寺廟、財團法人寺廟一覽表（續九）
中華民國 93 年底

編號	里別	神壇、寺廟、 財團法人寺廟名稱	教別	負責人 姓名	地 址	電話	奉祀主神	祭典日期	建立日期
118	東新	福天宮	道	蔡 文 和	興南街 52 巷 25 號 1 樓	27831743	北極玄天上帝	農 6 月 18 日	65 年 月
119	東新	聖安宮	道	許 振 樹	興南街 49 號 1 樓	27829530	北極玄天上帝	農 3 月 3 日	73 年 4 月
120	東新	五府千歲宮	道	郭 亮 位	興南街 166 號 1 樓	27823657	五府千歲	不定期	73 年 9 月
121	東新	漢華宮	道	林 常 雄	興南街 53 號 1 樓	26510183	關聖帝君	農 6 月 24 日	78 年 6 月
122	東新	天聖宮	道	鄭 葉 月	興南街 52 巷 26 號	27834598	木公大天尊	農 2 月 5 日	73 年 7 月
123	東新	北巡代天府	道	鄧 清 水	東明街 71 號 1 樓	27857733	五府千歲	不定期	75 年 6 月
124	東新	長聖宮	道	朱 錦 絨	重陽路 148 號 5 樓	27838616	彌勒佛	不定期	75 年 9 月
125	東新	帝天宮	道	林 連 發	興華街 114 巷 2 號 1 樓	27829586	五府千歲	不定期	68 年 10 月
126	東新	開天堂	道	蘇 春 美	重陽路 166 巷 10 弄 14 號 1 樓	27834524	金母娘娘	農 7 月 18 日	81 年 6 月
127	東新	天寶萬聖宮	道	陳 鑫 雅	東明街 27 號 1 樓	27837525	瑤池金母	農 7 月 18 日	72 年 10 月
128	東新	菩聖宮	道	黃 福 堂	興南街 52 巷 28 號 1 樓	27884502	菩提祖師	農 5 月 10 日	84 年 10 月
129	東新	福元宮	道	羅 金 發	興南街 47 號 1 樓	27839564	中壇元帥	農 9 月 9 日	89 年 11 月
130	東新	無	道	許 水 泉	興南街 60 巷 21 號 5 樓	27839214	五府千歲	農 4 月 26 日	69 年 9 月

資料來源：本所民政課

3-3 臺北市南港區神壇、寺廟、財團法人寺廟一覽表（續十）
中華民國 93 年底

編號	里別	神壇、寺廟、 財團法人寺廟名稱	教別	負責人 姓名	地 址	電話	奉祀主神	祭典日期	建立日期
131	東新	元聖聖母宮	道	林 玉 李	重陽路 166 巷 10 弄 20 號 2 樓	27893687	天上聖母	農 3 月 23 日	86 年 6 月
132	舊莊	合天宮	道	洪 賜 津	舊莊街 1 段 263 號 1 樓	26517927	天上聖母	農 3 月 23 日	75 年 4 月
133	舊莊	慈航宮	道	吳 忠 義	舊莊街 2 段 168 號	27824529	觀世音菩薩	農 6 月 19 日	53 年 4 月
134	舊莊	如意宮	道	林 碧 意	舊莊街 1 段 145 巷 6 弄 28 號	27820243	天上聖母	農 3 月 23 日	79 年 月
135	舊莊	慈興宮	道	許 硬 景	合順街 8 巷 7 弄 16 號 1 樓	27835260	五府千歲	農 8 月 15 日	64 年 7 月
136	舊莊	太清宮	道	陳 天 子	舊莊街 2 段 200 巷臨 12 號	27889179	三靖道姑	農 2 月 15 日	60 年 6 月
137	舊莊	信天宮	道	林 銘 輝	南深路 19 巷 2 號 1 樓	27823021	天上聖母	農 3 月 23 日	82 年 6 月
138	舊莊	佛生堂	道	廖 金 寶	舊莊街 2 段 223 號旁	27889406	蓮華生大士	農 7 月 10 日	73 年 2 月
139	舊莊	萬福宮	道	洪 淑 媛	舊莊街 2 段 232 巷 6 號	26319581	西王母	農 9 月 17 日	65 年 5 月
140	舊莊	舊莊福德宮	道	林 金 生	南深路 2 號	27821445	福德正神	農 8 月 15 日	不詳
141	舊莊	山豬窟掩埋場土地公廟	道	無	南深路 36 號(山豬窟掩埋場 內)	26516576	福德正神	農 2 月 22 日	18 年建立
142	舊莊	天后宮	道	賴 美 鳳	舊莊街 2 段 70 巷前	26510922	媽祖	農 2 月 23 日	88 年 11 月
143	舊莊	福興宮	道	賴 水 鏡	舊莊街 2 段 30 號	26510922	福德正神	農 2 月 22 日	54 年

資料來源：本所民政課

3-3 臺北市南港區神壇、寺廟、財團法人寺廟一覽表（續十一完）
中華民國 93 年底

編號	里別	神壇、寺廟、 財團法人寺廟名稱	教 別	負責 人 姓 名	地 址	電 話	奉 祀 主 神	祭 典 日 期	建 立 日 期
144	舊莊	碧慧宮	道	吳 徐 蘭 英	舊莊街 1 段 290 巷 1 弄 10 號 3 樓	27824365	觀世音菩薩	農 6 月 19 日	79 年
145	舊莊	三元宮	道	林 金 成	舊莊街 2 段 232 巷 18 號	0939538790	觀世音菩薩	農 9 月 27 日	59 年 6 月

資料來源：本所民政課

3-4 臺北市南港區聚會所、財團法人教會一覽表
中華民國 93 年底

編號	里別	聚會所、財團法人教會名稱	教別	負責人姓名	地址	電話	設置日期
1	聯成	基督教浸禮聖經會南港恩慈堂	基督教	鄒 彼 得	東新街 76 號	27861565	75 年 8 月 6 日
2	東明	台北市基督教南港浸信會	基督教	彭 勝 利	興華路 62 號	27839117	53 年 6 月 20 日
3	東明	台北市基督教改革宗長老會南港教會	基督教	陳 振 中	向陽路 104 號 2 樓	27830345	71 年 3 月 31 日
4	南港	新約教會台北教會	基督教	陳 忠 成	南港路 1 段 289 號 5 樓	27821112	86 年 5 月 1 日
5	鴻福	玉成浸信會	基督教	董 青 蘭	鴻福里玉成街 237 號 2 樓	27852694	65 年 8 月
6	百福	成德教會	基督教	梁 重 光	百福里福德街 341 號	27277212	88 年 12 月
7	中研	中研教會(原名南福教會)	基督教	陳 重 光	研究院路 2 段 11 巷 5 號 1 樓	27856474	85 年 6 月
8	萬福	天主教耶穌聖心成德堂	天主教	胡 文 義	新光里忠孝東路 114 號	27865428	66 年 12 月
9	鴻福	台北市教會第 25 聚會所	基督教	吳 有 成	中坡南路 33 巷 4 號 1 樓	27575701	80 年 5 月
10	新富	聖玫瑰堂	天主教	德 天 道	研究院路 1 段 113 號	27827294	68 年 10 月
11	玉成	台灣基督長老會錫安教會	基督教	林 榮 任	玉成街 20 號	27831879	44 年 3 月
12	玉成	永光基督教會	基督教	蔡 長 橋	八德路 4 段 810 號 4-5 樓	27827355	不詳

資料來源：本所民政課

3-5 臺北市南港區宗教團體與辦公益慈善及社會教化事業概況
中華民國 93 年底

單位：個

宗教別	醫療機構		文教機構									公益慈善事業						
	醫療教	診所數	大學數	專科數	中學數	職校數	小學數	幼稚園數	托兒所數	圖書閱覽室數	其他	養老院數	殘障教養院數	青少年輔導院教	福利基金會數	學生宿舍處數	技藝研習處數	社會服務中心
寺	計																	
	道 教																	
	佛 教																	
	理 教																	
	軒 轅 教																	
	天 帝 教																	
	一 貫 教																	
	天 德 教																	
	儒 教																	
	大 易 教																	
	亥 子 道																	
	彌 勒 大 道																	
	中 華 聖 教																	
	宇 宙 彌 勒 皇																	
先 天 救 教																		
黃 中																		
其 他																		
教	計						1	1										
	天 主 教																	
	基 督 教						1	1										
	回 教																	
	天 理 教																	
	巴 哈 伊 教																	
	真 光 教																	
	山 達 基 教																	
堂	其 他																	
	計																	

資料來源：本所民政課

3-6 臺北市南港區里民大會出席情形及建議案件數 中華民國 93 年

里別	會期時間	轄區 總人數	出席 里民 人數	出席率 %	建議案件 (件)													執行情形 (件)					
					小 計	民 政	財 政	建 設	教 育	工 務	社 會	警 政	衛 生	地 政	環 保	國 宅	自 來 水	其 他	A 已 依 案 執 行 級	B 正 依 案 執 行 級	C 計 畫 執 行 級	D 無 法 辦 理 級	E 尚 未 答 覆 級
總計		112,98		0.00%																			
九如		6,368		0.00%																			
三重		3,371		0.00%																			
中南		4,522		0.00%																			
中研		10,236		0.00%																			
仁福		5,876		0.00%																			
玉成		4,886		0.00%																			
合成		6,576		0.00%																			
成福		8,041		0.00%																			
百福		5,328		0.00%																			
西新		4,799		0.00%																			
東明		5,084		0.00%																			
東新		8,059		0.00%																			
南港		6,459		0.00%																			
新光		4,385		0.00%																			
新富		4,408		0.00%																			
萬福		4,383		0.00%																			
聯成		5,667		0.00%																			
鴻福		5,002		0.00%																			
舊莊		9,532		0.00%																			

資料來源：本所民政課

3-7 臺北市南港區改善市容查報有關案件執行情形
中華民國 93 年

單位：件

查報事項 區分	總 計	一、 道路、水 溝、下水 道、橋樑、 河川、堤防 等公共設施	二、 公園、綠 地、行道樹 等之維護、 修剪及扶正 事項	三、 廢棄物、廢 土、水溝、下 水道、公廁等 之清理維護 事項	四、 廢棄汽、機 車之處理、 拖吊事項	五、 交通號(標) 誌、標線之 修復及移除 廢棄交通號 誌事項	六、 門牌、街道 巷弄名牌之 維護事項	七、 違規張貼、 噴漆小廣告 之清除事項	八、 路燈、水 電、電信、 瓦斯設施之 損壞修復事 項	九、 其他有礙市 容觀瞻及妨 害公共安全 事項	、 違規選舉 物
合 計	3,881	1,210	304	546	38	402	38	611	605	100	27
查 報											
收 件	4					4					
移 文											
短期計畫	8	4		2					1	1	
長期計畫	49	44	1			3			1		
無法辦理	70	16	26	3		10		1	10	4	
完 工	7	1	1			3	2				
查驗未通過	3	2				1					
查驗未執行	1									1	
結 案	3,739	1,143	276	541	38	381	36	610	593	94	27

資料來源：本所民政課。

3-8 臺北市南港區鄰里公園概況
中華民國 93 年底

公園名稱	所在里別	面積(m ²)	位 址	認養情形		園 長	認養單位數	認養者性質(1)	備註
				有	否				
九如	九如	8,900	研究院路 2 段四分溪東側	√		陳蔡阿足	3	個人	
理想	舊莊	2,053	舊莊街 1 段 145 巷 6 弄 28 號	√		陳大鐘	3	個人	
南深	舊莊	2,282	舊莊街 1 段 231 巷旁	√		朱惠玲	7	個人	
茶香	舊莊	3,306	舊莊街 1 段 145 巷 12 號前	√		林參義	3	個人	
福山	中研	3,670	研究院路 61 巷	√		林永發	6	個人	
六福	中研	7,008	研究院路 2 段 61 巷 1 弄 16 號	√		趙繼雲	5	個人	
新富	新富	875	研究院路、富康街口	√		黃俊	12	個人	
中南	中南	325	研究院路 1 段、中南街交叉口	√		高玉英	5	個人	
興南	東新	1,585	興南街 152 號前	√		闕壯清	6	個人	
南興	南港	4,801	南港路 1 段	√		廖錫明	15	個人	
興華	東新	724	興華路 129 號左側	√		東美幼稚園	5	團體	
東新	東明	12,761	南港路 2 段 22 號	√		黃秋田/林羅孟雪	13	個人	
向陽	西新	2,880	向陽路 199 巷旁	√		世平興業股份有限公司	10	公司	
新勝	新光	2,845	昆陽街 152 巷 33 號	√		鄭傳興	19	個人	
成福	成福	1,046	東新街 170 巷口	√		邱玉蘭	3	個人	
聯成	聯成	1,598	東新街 100 之 1 號	√		鄭志	5	個人	
成德	聯成	2,383	忠孝東路 6 段 250 巷 1 弄	√		潘玉品	8	個人	
萬福	萬福	1,964	忠孝東路 6 段 70 巷	√		李延柏	10	個人	

附註：(1)認養者性質係指認養者為個人、公司、社團、大樓管理委員會等。
資料來源：本所民政課

3-8 臺北市南港區鄰里公園概況 (續一)
中華民國 93 年底

公園名稱	所在里別	面積(m ²)	位 址	認養情形		園 長	認養單位數	認養者性質(1)	備註
				有	否				
合成	合成	372	永吉路 536 巷與中坡北路交叉口	✓		廖吳淑惠	5	個人	
興港	南港	377	興南路與南港 1 段 144 號交叉口	✓		蔡六郎	6	個人	
東坡	成福	1,184	東新街 170 巷 5 號後側	✓		于信關	3	個人	
百福	百福	2,975	福德街 309 巷	✓		蔡闊嘴	20	社區發展協會	
東明	東新	7,450	南港路 2 段 104 號	✓		任慶良	9	個人	
重陽	東新	5,610	重陽路中視旁	✓		范林梅英	6	個人	
東陽	東新	9,947	重陽路(中視對面)	✓		蕭漢榮	6	個人	

附註：(1)認養者性質係指認養者為個人、公司、社團、大樓管理委員會等。
資料來源：本所民政課

3-9 臺北市南港區鄰長異動概況表
中華民國 93 年

月底別	現有鄰數	當月底實有鄰長數	當月底實有數長數與現有鄰數不符原因					當月行政區域調整增加鄰數	備註
			合計	空鄰	遷出未補聘	死亡未補聘	任期屆滿未遴聘		
一月底	423	413	10	9			1		
二月底	423	414	9	9					
三月底	423	414	9	9					
四月底	423	414	9	9					
五月底	423	413	10	9	1				
六月底	423	414	9	9					
七月底	423	418	5	5					
八月底	423	418	5	5					
九月底	423	417	6	5	1				
月底	423	418	5	5					
一月底	423	418	5	5					
二月底	423	418	5	5					

資料來源：本所民政課

3-10 臺北市南港區各級學校一覽表
中華民國 93 年底

學 校 名 稱	創 校 日 期	現 任 校 長	所 在 里	地 址
中華技術學院	57 年 9 月 1 日	陳信雄	九如里	研究院路 3 段 245 號
南港高工	67 年	陳清誥	西新里	興中路 29 號
南港高中 含國中部	88 年	徐月娥	西新里	向陽路 21 號
育成高中	91 年 9 月	楊萬賀	南港里	重陽路 366 號
成德國中	80 年 7 月 1 日	葉碩	成福里	東新街 108 巷 23 號
誠正國中	64 年 8 月 1 日	呂豐謀	新富里	富康街 1 巷 24 號
南港國小	3 年	林塗生	三重里	南港路 1 段 38 號
東新國小	72 年 8 月	宋德發	東新里	興南路 62 號
玉成國小	34 年 4 月 1 日	謝明燕	西新里	向陽路 31 號
修德國小	82 年 8 月 1 日	何秋蘭	成福里	東新街 118 巷 86 號
成德國小	46 年 10 月 1 日	楊銘雄	聯成里	東新街 65 號
胡適國小	67 年 8 月 1 日	范滿妹	中研里	舊莊街 1 段 1 號
舊莊國小	44 年 9 月	蔡玲	舊莊里	舊莊街 1 段 100 號
南港國小附設幼稚園	79 年	林塗生	三重里	南港路 1 段 38 號
舊莊國小附設幼稚園	44 年 9 月	蔡玲	舊莊里	舊莊街 1 段 100 號
玉成國小附設幼稚園	34 年 4 月 1 日	謝明燕	西新里	向陽路 31 號
成德國小附設幼稚園	46 年 10 月 1 日	楊銘雄	聯成里	東新街 65 號
東新國小附設幼稚園	72 年 8 月	宋德發	東新里	興南路 62 號

資料來源：本所民政課

3-10 臺北市南港區各級學校一覽表（續一）
中華民國 93 年底

學 校 名 稱	創 校 日 期	現 任 校 長	所 在 里	地 址
修德國小附設幼稚園	82 年 8 月 1 日	何秋蘭	成福里	東新街 118 巷 86 號
南琪幼稚園	64 年 8 月	陳懿瑄	南港里	南港路 1 段 137 巷 8 號
莒光幼稚園	68 年 10 月	廖芬娟	舊莊里	舊莊街 1 段 145 巷 6 弄 31 號
育人幼稚園	64 年 3 月 17 日	李銀雙	萬福里	玉成街 179 號
樹德幼稚園	67 年 2 月 20 日	羅淑欽	成福里	東新街 80 巷 11 弄 2 號
寶華幼稚園	73 年	羅玉珍	成福里	成福路 211 巷 4 號
大華幼稚園	66 年 9 月 5 日	劉曾宗	聯成里	忠孝東路 6 段 212 巷 4 弄 7 號
成德幼稚園	50 年 10 月	李玉花	聯成里	忠孝東路 6 段 114 號
新金華幼稚園	68 年 6 月 1 日	涂滿	新光里	忠孝東路 6 段 370 巷 13 號
欣兒幼稚園	71 年	葉香鈴	西新里	松河街 400 號
中央研究院附設幼稚園	58 年 4 月 4 日	高立名	中研里	研究院路 2 段 70 巷 36 弄 6 號
大方幼稚園	71 年 9 月 22 日	王雪子	中研里	研究院路 2 段 12 巷 14 弄 2 號
欣苗幼稚園	73 年	吳媛芬	中研里	研究院路 2 段 12 巷 58 弄 9 號
東美幼稚園	73 年 5 月 7 日	施玉英	東新里	興南街 52 巷 29 巷 31 號
龍華幼稚園	71 年 11 月 20 日	洪雅玲	鴻福里	玉成街 247 號
大千幼稚園	67 年 7 月 27 日	朱秋蘭	百福里	福德街 310 巷 30 號

資料來源：本所民政課

3-10 臺北市南港區各級學校一覽表 (續完)
中華民國 93 年底

設立別	總計	大學	專科	高職 級業 學校	高中	級學	完中	全學	國中	民學	國小	民學	幼稚園
總計	34	1		1	1		1	1	2		7		21
國立													
市立	18			1	1		1	1	2		7		6
私立	16	1											15

資料來源：本所民政課

3-11 臺北市南港區適齡兒童就學率
中華民國 93 學年度

學校名稱	本學區包含之里別	適齡兒童數(1) (A)			新 入 學 兒 童 數									適齡兒童(1) 就學率(%) (B/A)*100
		計	男	女	共 計			適 齡 (B)			超 齡			
					計	男	女	計	男	女	計	男	女	
總 計	--	1,202	590	612	1,174	579	595	1,172	578	594	2	1	1	97.50%
南港國小	南港 部分 、中南、三重、新富	196	95	101	197	96	101	196	95	101	1	1		100.00%
舊莊國小	舊莊	171	86	85	157	79	78	157	79	78				91.81%
玉成國小	西新、新光 部分 、東新 部分 、東明 部 分 、玉成 部分 、合成 部分	112	51	61	111	51	60	111	51	60				99.11%
成德國小	萬福、聯成、合成 部分	138	77	61	138	77	61	138	77	61				100.00%
胡適國小	中研、九如	261	129	132	261	129	132	260	129	131	1		1	99.62%
東新國小	南港 部分 、東新 部分 、東明 部分	178	85	93	164	80	84	164	80	84				92.13%
修德國小	仁福、鴻福、成福 部分 、新光 部分	146	67	79	146	67	79	146	67	79				100.00%

附 註：(1)適齡兒童係指年滿六足數至未滿七足歲且未包括遷居、出國、死亡、私校、特殊學校、其他小學申請暫緩入學者。
資料來源：本所民政課

3-12 臺北市南港區體育活動概況表
中華民國 93 年

比 賽 名 稱	上 年			本 年			參加人數比較 增減百分比 (%)
	次 數	參 加 隊 數	參 加 人 數	次 數	參 加 隊 數	參 加 人 數	
市 民 休 閒 運 動 會	1	1	300	1	1	234	-22.00%
身 心 障 礙 運 動 會	1	1	80	1	1	53	-33.75%
南 港 區 民 運 動 會	1	33	1,800	1	23	1,100	-38.89%
龍 舟 賽	1	1	27	1	1	27	0.00%
路 跑 活 動	1	1	900	1	1	1,400	55.56%

資料來源：本所民政課

3-13 臺北市南港區調解業務概況表
中華民國 93 年

件數 調解事件種類		民 事 案 件								刑 事 案 件							
		合 計	債 務	物 權	親 屬	繼 承	商 事	營 建 工 程	其 他	合 計	妨 害 風 化	妨 害 婚 姻 及 家 庭	傷 害	妨 害 自 由 名 譽 信 用 及 密 秘	竊 盜 及 侵 占 欺 詐	毀 損 棄 壞	其 他
受 理	合 計	210	177	21	10	1	-	-	1	34	-	-	23	3	6	-	2
	去 年 未 結	3	2	1						-							
	新 收	207	175	20	10	1			1	34			23	3	6		2
調 解 成 立		64	62	2						13			9		4		
調 解 不 成 立	不 到 場	60	44	8	8					5			3	1	1		
	其 他	50	45	4	1					13			10	2			1
撤 回		24	19	2	1	1			1	1			1				
法 已 核 院 定		62	60	2						13			9		4		
法 予 院 核 不 定		-								-							
今 年 未 結		12	7	5						2					1		1
調 解 成 立 (%)		30.48%	35.03%	9.52%	0.00%	0.00%	0.00%	0.00%	0.00%	38.24%	0.00%	0.00%	39.13%	0.00%	66.67%	0.00%	0.00%

資料來源：本所調解會

四、社 會

4-1 臺北市南港區社區發展協會會員人數
中華民國 93 年底

社 區 名 稱	成立時間		所 在 里	會 員 (人)		
	年	月		計	男	女
總 計				1,837	915	922
成 福 社 區 發 展 協 會	82	9	成福里	62	40	22
舊 莊 社 區 發 展 協 會	82	5	舊莊里	135	58	77
聯 成 社 區 發 展 協 會	82	9	聯成里	122	75	47
西 新 社 區 發 展 協 會	82	9	西新里	82	35	47
富 南 社 區 發 展 協 會	82	6	新富里	200	82	118
東 明 社 區 發 展 協 會	83	3	東明里	65	40	25
合 成 社 區 發 展 協 會	83	6	合成里	115	57	58
新 光 社 區 發 展 協 會	83	10	新光里	121	92	29
萬 福 社 區 發 展 協 會	84	4	萬福里	100	43	57
百 福 社 區 發 展 協 會	87	2	百福里	131	61	70
東 新 社 區 發 展 協 會	88	3	東新里	52	29	23

資料來源：本所社會課

4-1 臺北市南港區社區發展協會會員人數（續）
中華民國 93 年底

社 區 名 稱	成 立 時 間		所 在 里	會 員 (人)		
	年	月		計	男	女
南 港 社 區 發 展 協 會	89	4	南港里	107	45	62
三 重 社 區 發 展 協 會	91	11	三重里	101	27	74
九 如 社 區 發 展 協 會	91	12	九如里	59	49	10
全 社 區 發 展 協 會	92	3	九如里	70	25	45
二 三 榮 社 區 發 展 協 會	92	3	三重里	123	72	51
好 厝 邊 社 區 發 展 協 會	92	6	中研里	61	10	51
中 研 社 區 發 展 協 會	92	6	中研里	80	42	38
新 昆 楊 社 區 發 展 協 會	93	1	西新里	51	33	18

資料來源：本所社會課

4-2 臺北市南港區社區發展協會工作成果

中華民國 93 年

單位：次、場、班

社區發展協會名稱	社 區 活 動							班 團 隊					志願服務	社區觀摩	社區刊物	福利服務	人才培訓	其他
	小計	民俗節慶	自強活動	全民運動	社區講座	社區聯誼	其他活動	小計	合唱團	長青俱樂部	社區教室	團隊活動						
總 計	123	16	29	12	27	24	15	63	4	2	33	24	35	3	4	17	20	-
成福社區發展協會	3	1	1			1		1				1	1			1		
舊莊社區發展協會	16			1	10	5		11			6	5	3			2	3	
聯成社區發展協會	5	3	2					7			7							
西新社區發展協會	20	2	5	5	2	4	2	9	3	1	2	3	3	1		1	2	
富南社區發展協會	4	1	1	1		1		2		1		1	1					
東明社區發展協會	1		1					5			2	3				1		
合成社區發展協會	2	1	1					-								1		
新光社區發展協會								5	1		4							
萬福社區發展協會	27	2	4	1	12	3	5	15			10	5	24	2	4	4	12	
百福社區發展協會	5	2	1	1		1		2			1	1	3			1		
東新社區發展協會	6		4			1	1	1				1						

資料來源：本所社會課

4-2 臺北市南港區社區發展協會工作成果（續）

中華民國 93 年

單位：次、場、班

社區發展協會名稱	社區活動						班團隊				志願服務	社區觀摩	社區刊物	福利服務	人才培訓	其他	
	小計	民俗節慶	自強活動	全民運動	社區講座	社區聯誼	其他活動	小計	合唱團	長青俱樂部							社區教室
南港社區發展協會	7		1	1	2	1	2	1				1			1		
三重社區發展協會	3		1				2	1			1				2	1	
九如社區發展協會	2		1				1										
全社區發展協會	5	2		2	1										2	2	
二三榮社區發展協會	3		1			1	1										
好厝邊社區發展協會	7	1				5	1	3				3			1		
中研社區發展協會	3	1	2														
新昆楊社區發展協會	4		3			1											

資料來源：本所社會課

4-3 臺北市南港區社會福利及救濟概況

中華民國 93 年

單位：人次，元

月 別	中低收入 老人生活 津貼	敬老福 利生活 津貼	低收入戶 喪葬補助		身心障礙者 生活補助		身心障礙者 津 貼		身心障礙 生活及輔助 器具補助		育兒補助		輔導市民 臨時工		市民急難 救助		其 他		
	人次	申請數	人 次	金 額	人 次	金 額	人 次	金 額	人 次	金 額	人 次	金 額	人 次	金 額	人 次	金 額	現 金	實 物	衣 服
總 計	9,709	892	17	391,000	431	843,000	394	1,163,320	561	4,725,070	4,318	10,185,000	1,898	25,332,500	146	658,000	-	-	-
第 一 季 (自1月至3月)	2,409	172	6	138,000	200	391,183	83	257,580	155	1,294,767	1,124	2,972,500	475	6,205,250	37	164,000			
第 二 季 (自4月至6月)	2,439	414	2	46,000	150	293,388	100	281,580	167	1,246,199	1,128	1,910,000	478	6,340,500	38	150,000			
第 三 季 (自7月至9月)	2,441	141	6	138,000	50	97,796	110	333,870	145	1,309,238	1,077	2,737,500	473	6,337,000	40	199,000			
第 四 季 (自10月至12月)	2,420	165	3	69,000	31	60,633	101	290,290	94	874,866	989	2,565,000	472	6,449,750	31	145,000			

資料來源：本所社會課

4-4 臺北市南港區輔導市民臨時工作概況
中華民國 93 年

月別	登記 人數	社會局 核配人數	符 合 人 數			實發工作人數	實發工作天數
			共計	男	女		
總計	1,898	1,894	1,898	246	1,652	1,898	353,347.00
一月	156	157	156	21	135	156	3,950.00
二月	156	157	156	21	135	156	39,335.00
三月	163	158	163	19	144	163	4,527.00
四月	164	158	164	19	145	164	4,315.00
五月	156	158	156	19	137	156	41,235.00
六月	158	158	158	19	139	158	42,425.00
七月	157	158	157	21	136	157	4,245.00
八月	158	158	158	22	136	158	41,455.00
九月	158	158	158	21	137	158	42,865.00
月	158	158	158	22	136	158	42,035.00
一月	157	158	157	21	136	157	42,855.00
二月	157	158	157	21	136	157	44,105.00

資料來源：本所社會課

4-5 臺北市南港區低收入戶人口一覽表

(一)按季別分

中華民國 93 年

單位：戶、人

年(季)底別	低 收 入 戶											
	共 計		第 類		第一類		第二類		第三類		第四類	
	戶 數	人 口 數	戶 數	人 口 數	戶 數	人 口 數	戶 數	人 口 數	戶 數	人 口 數	戶 數	人 口 數
第一季底 (自 1 月至 3 月)	746	2,205	27	32	25	27	172	530	274	853	248	763
第二季底 (自 4 月至 6 月)	784	2,316	28	33	24	25	177	547	283	881	272	830
第三季底 (自 7 月至 9 月)	805	2,360	30	35	27	30	180	548	286	879	282	868
第四季底 (自 10 月至 12 月)	845	2,496	32	38	28	31	181	556	310	965	294	906

資料來源：本所社會課

4-5 臺北市南港區低收入戶人口一覽表 (續)

(二)按里別分

中華民國 93 年

單位：戶、人

里 別	低 收 入 戶											
	共 計		第 類		第一類		第二類		第三類		第四類	
	戶 數	人 口 數	戶 數	人 口 數	戶 數	人 口 數	戶 數	人 口 數	戶 數	人 口 數	戶 數	人 口 數
總 計	845	2,496	32	38	28	31	181	556	310	965	294	906
南港里	43	125	2	2	1	1	13	34	12	39	15	49
中南里	47	118	1	1	1	1	6	17	17	48	22	51
新富里	30	60	2	2	2	2	6	15	10	18	10	23
三重里	28	61	5	6			5	17	10	25	8	13
東新里	40	129	2	2	1	1	9	33	15	47	13	46
新光里	39	117			1	1	10	26	18	63	10	27
東明里	63	235			2	2	12	51	26	105	23	77
西新里	34	100			3	3	8	24	14	49	9	24
玉成里	35	94	3	3	1	1	8	15	10	30	13	45
合成里	45	102	5	5	3	3	8	20	16	41	13	33
成福里	71	201			3	3	17	41	23	74	28	83
萬福里	16	57	1	1			3	13	8	29	4	14
鴻福里	17	50	1	1			4	18	9	20	3	11
百福里	33	102	2	2	1	3	7	24	8	27	15	46
聯成里	50	128	1	1	5	5	5	14	20	54	19	54
舊莊里	73	215	2	3	1	2	16	43	28	72	26	95
中研里	53	161	5	9	2	2	11	38	19	61	16	51
九如里	40	125			1	1	9	25	15	52	15	47
仁福里	88	316					24	88	32	111	32	117

資料來源：本所社會課

4-6 臺北市南港區辦理急難救助概況
中華民國 93 年

單位：人次、元

項 目		合 計	川資突然 發生困難 者	生活突然 發生困難 者	醫療費用 無力負擔 者	喪葬費用 無力負擔 者	其他意外 變故需緊 急救助者
第一季 (自 1 月至 3 月)	救助人次 (人次)	37		17		20	
	救助金額 (元)	164,000		59,000		105,000	
第二季 (自 4 月至 6 月)	救助人次 (人次)	38		32		6	
	救助金額 (元)	150,000		119,000		31,000	
第三季 (自 7 月至 9 月)	救助人次 (人次)	40		27		13	
	救助金額 (元)	199,000		108,000		91,000	
第四季 (自 10 月至 12 月)	救助人次 (人次)	31		20		11	
	救助金額 (元)	145,000		85,000		60,000	

資料來源：本所社會課

4-7 臺北市南港區遭受災害救助情形
中華民國 93 年

災 害 區 域 (里別)	災害種類	災害發生 日期年月/ 日)	受 災 人 數 (人)					安遷救助		淹水救助		救 助 金 額 (元)		
			臨時收容 災民數民	死 亡 (含無名屍)	失 蹤	重 傷	其 他	戶	人	戶	人	總 計	現金	實 物
合 計				1				5	17	91		1,620,000	1,620,000	-
舊莊里	艾莉颱風	93/8/24						2	7			140,000	140,000	
百福里	火災	93/10/6						1	1			20,000	20,000	
舊莊里	火災	93/10/18						1	5			100,000	100,000	
中南里	0910 水災	93/9/10								16		320,000	320,000	
新光里	0910 水災	93/9/10								41		410,000	410,000	
中研里	0910 水災	93/9/10								21		220,000	220,000	
新富里	0910 水災	93/9/10								13		130,000	130,000	
東新里	火災	93/11/13						1	4			80,000	80,000	
百福里	火災	93/9/15		1								200,000	200,000	

附 註：1.風災須註明颱風名稱。

2.每發生一次災害填寫一欄資料，同一里如發生二次以上同種類災害，需填報二欄以上資料。

資料來源：本所社會課

4-8 臺北市南港區身心障礙人口一覽表
中華民國 93 年

單位：人

年 齡 身心 障礙 程度	總 計	0 未 滿 3 歲	3 未 滿 6 歲	6 未 滿 12 歲	12 未 滿 15 歲	15 未 滿 18 歲	18 未 滿 30 歲	30 未 滿 45 歲	45 未 滿 60 歲	60 未 滿 65 歲	65 歲 以 上
總 計	5,765	16	58	132	68	87	497	1,075	1,228	396	2,208
輕 度	1,792	1	13	56	9	39	186	353	392	127	616
中 度	1,921	7	21	35	10	21	169	416	449	126	667
重 度	1,152	6	18	22	19	15	82	188	195	78	529
極重度	900	2	6	19	30	12	60	118	192	65	396

資料來源：本所社會課

4-9 臺北市南港區 65 歲長者暨身心障礙市民申領免費乘車悠遊卡情形
中華民國 93 年

單位：張

月 別	合 計	愛心卡	敬老卡	愛心陪伴卡
總 計	1,591	161	406	157
一 月	141	32	79	30
二 月	170	35	105	30
三 月	157	31	98	28
四 月	155	37	83	35
五 月	91	22	49	20
六 月	183	18	147	18
七 月	144	34	77	33
八 月	88	24	42	22
九 月	142	33	76	33
十 月	124	24	77	23
一 月	59	21	48	20
二 月	137	25	86	26

資料來源：本所社會課

五、經 建

5-1 臺北市南港區鄰里工程施工概況⁽¹⁾

中華民國 93 年

單位：平方公尺、公尺、元

里別	件數	總工程費 (元)	工 程 名 稱													
			瀝青路面		混凝土路面		新建水溝		整修水溝		擋土牆		護欄		其他	
			數量	工程費	數量	工程費	數量	工程費	數量	工程費	數量	工程費	數量	工程費	數量	工程費
總計	235	13,284,364	26,244	3,884,138	853	425,826	1,984	5,849,277	956	1,328,071	226	650,987			24,337	1,146,065
玉成	21	774,034	136	20,802	302	146,091	195	546,805	28	55,620					81	4,716
西新	10	912,934	1,637	243,483	76	41,800	199	549,047	8.5	5,900					1634	72,704
東新	23	934,476	3,700	554,334	2	788	57	150,806	22.5	38,210	9	17,737			3623	172,601
東明	17	131,155	187	28,611			19.5	75,450	8.5	17,696					182	9,398
南港	3	6,958			2	1,100			4	5,858						
三重	6	267,483	1,070	159,468			20	67,487	0.5	237					1021	40,291
新富	7	526,803	1,510	231,030			21	69,300	106	163,525					1509	62,948
中南	15	512,766	1,452	202,823	26	10,244	69.5	230,250	5	7,347					1222	62,102
中研	27	1,555,122	2,640	385,251	89.5	48,768	315	968,287	102	68,867					2069	83,949
合成	14	428,949	1,884	281,698			14.5	43,524	16.5	24,299					1770	79,428
聯成	6	481,841			121	61,324	142.5	417,695	1.5	2,822						
新光	8	1,528,795	1,530	222,484			413	1,235,074	2	4,325					1312	66,912
萬福	8	487,468	570	87,210	48	23,184	60.5	99,340	178.5	257,214					570	20,520
鴻福	10	282,858	36	5,488	1	394	76	257,478	10	18,347					1	1,151
仁福	6	267,483	1,070	159,468			20	67,487	0.5	237					1021	40,291
百福	9	302,663	428	60,670	0.5	275	65	222,300	2	2,595					345	16,823
成福	10	489,896	1,235	188,955	57	30,034			191	206,280					1135	64,627
九如	16	1,825,933	4,310	645,780	128	61,824	194.5	582,720	216.5	343,104					4228	192,505
舊莊	19	1,566,747	2,849	406,583			101.5	266,227	52.5	105,588	217	633,250			2614	155,099

附註：(1)包括整建工程及鄰里維護工程。
資料來源：本所經建課

5-2 臺北市南港區耕地面積及農業戶口
中華民國 93 年

面積單位：公頃

年 底 別	耕 地 面 積					農 戶 數						農 家 人 口 (1)						
	總 計	水 田				旱 田	共 計	自 耕 農	半 自 耕 農	佃 農	非 自 耕 農	他 人 委 託 經 營	共 計	自 耕 農	半 自 耕 農	佃 農	非 自 耕 農	他 人 委 託 經 營
		共 計	兩 期 作	單 期 作														
				第 一 期 作	第 二 期 作													
93 年 底	182	67	67			115	373	371		2		1,124	1,118		6			

附註：(1)農家人口：原則上指在農牧戶內共同居住，並營共同生活之人口，惟因就業經常居住在外，但需提供本人所得 50% 以上維持農家生活或提供之金額為全戶家計費用 50% 以上者，及因就學（含失業）經常居住在外，其本人生活費用 50% 以上由農家提供者亦列為農家人口。

資料來源：本所經建課

5-3 臺北市南港區米穀種植面積及產量
中華民國 93 年

單位：{ 面積：公頃
產量：公斤

期 別	總 計			梗 稻			硬 秈 稻			梗 糯 稻			秈 糯 稻		
	種植 面積	產量	每公頃 平均產量	種植 面積	產量	每公頃 平均產量	種植 面積	產量	每公頃 平均產量	種植 面積	產量	每公頃 平均產量	種植 面積	產量	每公頃 平均產量
第 一 期	0.50	1,500	3000	0.50	1,500	3,000									
第 二 期															

附註：(1)87 年栽培稻名稱修正，蓬萊米修正為梗稻；在來米修正為硬秈稻；圓糯米修正為梗糯稻；長糯米修正為秈糯稻。

資料來源：本所經建課

5-4 臺北市南港區園藝作物種植面積及產量

中華民國 93 年

(1) 蔬菜類

單位：{ 面積：公頃
產量：公斤

年 別	根菜類		莖菜類		葉菜及花菜類		果菜類	
	種植面積	產 量	種植面積	產 量	種植面積	產 量	種植面積	產 量
93 年	6.90	36,900	91.00	217,080	17.10	122,140	0.40	375

(2) 果 實 類

年 別	香蕉		柑橘		蕃石榴		木瓜		鳳梨		梨		其他	
	種植面積	產量	種植面積	產量	種植面積	產量	種植面積	產量	種植面積	產量	種植面積	產量	種植面積	產量
93 年	0.30	3,000			0.10	2,000	0.12	1,800					12.70	63,720

資料來源：本所經建課

5-5 臺北市南港區普通及特種作物種植面積及產量

中華民國 93 年

單位：{ 面積：公頃
產量：公斤

年別	甘藷		高粱		玉蜀黍		生食用甘蔗		茶		落花生		香花作物		其他	
	種植面積	產量	種植面積	產量	種植面積	產量	種植面積	產量	種植面積	產量	種植面積	產量	種植面積	產量	種植面積	產量
93 年	2	12,000									41	36,500			0.20	120

資料來源：本所經建課

5-6 臺北市南港區家畜家禽頭數

中華民國 93 年

年 別	家 畜						家 禽				
	牛	馬	豬	羊	鹿	兔	雞	鴨	鵝	火雞	鴿
93 年			1,013				859				

資料來源：本所經建課

六、兵 役

6-1 臺北市南港區服兵役役男列級家屬各項慰、補助費發放情形
中華民國 93 年

金額單位：新台幣元

月 別	合 計		生育補助費		喪葬補助費		急 難 慰 助 金								特別補助費	
	件 數	金 額	件 數	金 額	件 數	金 額	農田流失		房屋倒塌		房屋淹水		死亡或重傷		件 數	金 額
							件數	金額	件數	金額	件數	金額	件數	金額		
總 計	55	399,700	-	-	1	25,000	-	-	-	-	-	-	-	-	54	374,700
一 月	4	28,800	-	-	-	-	-	-	-	-	-	-	-	-	4	28,800
二 月	5	72,700	-	-	1	25,000	-	-	-	-	-	-	-	-	4	47,700
三 月	5	36,900	-	-	-	-	-	-	-	-	-	-	-	-	5	36,900
四 月	7	41,900	-	-	-	-	-	-	-	-	-	-	-	-	7	41,900
五 月	4	32,400	-	-	-	-	-	-	-	-	-	-	-	-	4	32,400
六 月	2	12,600	-	-	-	-	-	-	-	-	-	-	-	-	2	12,600
七 月	5	26,500	-	-	-	-	-	-	-	-	-	-	-	-	5	26,500
八 月	2	16,200	-	-	-	-	-	-	-	-	-	-	-	-	2	16,200
九 月	5	32,900	-	-	-	-	-	-	-	-	-	-	-	-	5	32,900
月	5	24,100	-	-	-	-	-	-	-	-	-	-	-	-	5	24,100
一 月	5	38,900	-	-	-	-	-	-	-	-	-	-	-	-	5	38,900
二 月	6	35,800	-	-	-	-	-	-	-	-	-	-	-	-	6	35,800

資料來源：本所兵役課

6-2 臺北市南港區服兵役役男列級家屬安家生活扶助費發放情形
中華民國 93 年

金額單位：新台幣元

項目 月別	合 計			一 次 安 家 費			生 活 扶 助 費		
	戶 數	人 口 數	金 額	戶 數	人 口 數	金 額	戶 數	人 口 數	金 額
總 計	87	191	1,818,300	20	45	429,150	67	146	1,389,150
一 月	26	53	494,100	3	7	65,100	23	46	429,000
二 月	2	7	65,100	2	7	65,100	-	-	-
三 月	1	3	27,900	1	3	27,900	-	-	-
四 月	1	2	30,900	1	2	30,900	-	-	-
五 月	2	2	18,600	2	2	18,600	-	-	-
六 月	22	50	487,800	-	-	-	22	50	487,800
七 月	-	-	-	-	-	-	-	-	-
八 月	1	4	37,200	1	4	37,200	-	-	-
九 月	25	56	514,200	3	6	41,850	22	50	472,350
月	2	7	65,100	2	7	65,100	-	-	-
一 月	4	5	46,500	4	5	46,500	-	-	-
二 月	1	2	30,900	1	2	30,900	-	-	-

資料來源：本所兵役課

6-3 臺北市南港區服兵役役男列級家屬全民健康保險醫療補助費核發情形
中華民國 93 年

金額單位：新台幣元

月 別	保險補助費		醫療補助費	
	件 數	金 額	件 數	金 額
總 計	3	3,624	14	20,187
一 月	-	-	-	-
二 月	-	-	3	7,756
三 月	-	-	1	580
四 月	-	-	-	-
五 月	-	-	1	480
六 月	1	1,208	3	1,690
七 月	-	-	-	-
八 月	-	-	2	5,701
九 月	1	1,208	1	700
月	-	-	-	-
一 月	-	-	-	-
二 月	1	1,208	3	3,280

資料來源：本所兵役課

七、健 保

7-1 臺北市南港區公所全民健保第一、五、六類保險對象統計表
中華民國 93 年

單位：人

年(月)別	第一類保險對象			第五類保險對象			第六類保險對象			
	當月新 加保數	當月 退保數	當年(月)底 合計數①	當月新 加保數	當月 退保數	當年(月)底 合計數①	當月新 加保數	當月 退保數	當年(月)底 合計數①	
九二年 年底	--	--	167	--	--	2,245	--	--	17,703	
九 三 年	總計	20	18	--	466	173	--	4,834	3,308	--
	一月	4	-	171	21	17	2,249	309	145	17,867
	二月	1	2	170	52	47	2,254	406	324	17,949
	三月	-	1	169	31	5	2,280	364	322	17,991
	四月	-	1	168	23	3	2,300	436	329	18,098
	五月	1	-	169	54	8	2,346	361	251	18,208
	六月	5	-	174	39	12	2,373	569	338	18,439
	七月	1	-	175	45	31	2,387	422	266	18,595
	八月	4	4	175	31	15	2,403	401	269	18,727
	九月	-	5	170	32	10	2,425	461	290	18,898
	月	1	2	169	20	9	2,436	337	247	18,988
	一月	1	3	167	69	12	2,493	350	285	19,053
	二月	2	-	169	49	4	2,538	418	242	19,229

附註：①當年(月)底合計數 = 上年(月)底合計數 + 當月新加保數 - 當月退保數。

資料來源：本所健保課

臺北市南港區 93 年 區務統計要覽

編印者：臺北市南港區公所

區長：謝正君

會計主任：李靜芝

執行編輯：李靜芝

出版日期：中華民國 94 年 5 月

地址：台北市南港路 1 段 360 號 6 樓

電話：(02)2783-1343

印刷者：字友有限公司

地址：台北市仁愛路 4 段 419-1 號 2 樓

電話：(02)2777-3355