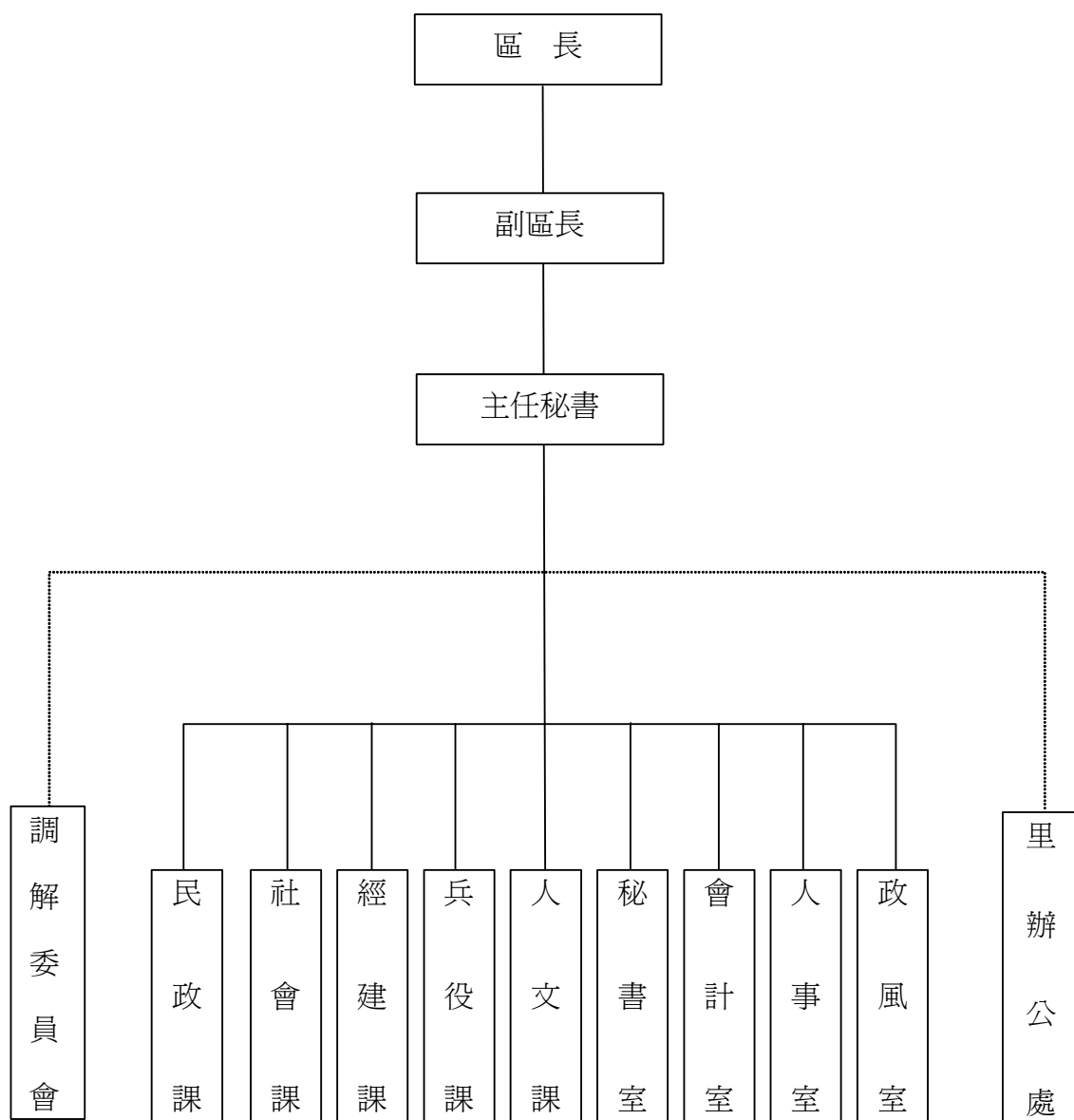


## 二、行政

2-1 臺北市信義區公所組織系統表  
中華民國 98 年底



資料來源：臺北市信義區公所

## 2-2 臺北市信義區公所編制及現有員額<sup>(1)</sup>

中華民國 98 年底

單位：人

職稱別	職等	合 計		秘書室 <sup>(2)</sup>		民政課		社會課		經建課		兵役課		健保課		會計室		人事室		政風室	
		編制	現有	編制	現有	編制	現有	編制	現有	編制	現有	編制	現有	編制	現有	編制	現有	編制	現有	編制	現有
總 計	-	127	123	27	27	52	50	15	15	9	8	11	11	5	5	3	3	3	3	2	1
區 長	簡任	1	1	1	1	-	-	-	-	-	-	-	-	-	-	-	-	-	-	-	-
副區長	薦任	1	1	1	1	-	-	-	-	-	-	-	-	-	-	-	-	-	-	-	
主任秘書	薦任	1	1	1	1	-	-	-	-	-	-	-	-	-	-	-	-	-	-	-	
調解會 秘書	薦任	1	1	1	1	-	-	-	-	-	-	-	-	-	-	-	-	-	-	-	
秘 書	薦任	1	1	1	1	-	-	-	-	-	-	-	-	-	-	-	-	-	-	-	
視 導	薦任	3	3	3	3	-	-	-	-	-	-	-	-	-	-	-	-	-	-	-	
課長 (室主任)	薦任	9	9	1	1	1	1	1	1	1	1	1	1	1	1	1	1	1	1	1	
技 士	薦任	2	2	-	-	-	-	-	-	2	2	-	-	-	-	-	-	-	-	-	
課員(佐 助理員)	委任 至薦任	46	44	12	12	9	8	7	7	4	4	6	6	3	3	2	2	2	2	1	-
技 佐	委任	2	1	-	-	-	-	-	-	2	1	-	-	-	-	-	-	-	-	-	
辦事員	委任	16	16	3	3	1	1	7	7	-	-	4	4	1	1	-	-	-	-	-	
書記 (雇員)	委任	3	3	3	3	-	-	-	-	-	-	-	-	-	-	-	-	-	-	-	
里幹事	委任 至薦任	41	40	-	-	41	40	-	-	-	-	-	-	-	-	-	-	-	-	-	
其 他		-	-	-	-	-	-	-	-	-	-	-	-	-	-	-	-	-	-	-	

資料來源：臺北市信義區公所

附註：(1)本區本年底有技工 6 人、工友 8 人、駕駛 2 人、駐衛警 5 人。

(2)區長、副區長、主任秘書、調解會秘書、秘書、視導列於秘書室。

## 2-3 臺北市信義區公所現有職員人數—按教育程度分

中華民國 98 年底

單位：人

項 目 別	總計	研究所			大學畢業	專科畢業	高中(職) 畢業	國(初)中 以下
		合計	博士	碩士				
總 計	123	12	-	12	55	43	12	1
男	40	5	-	5	16	17	2	-
女	83	7	-	7	39	26	10	1
政 務 人 員	-	-	-	-	-	-	-	-
男	-	-	-	-	-	-	-	-
女	-	-	-	-	-	-	-	-
民 選 機 關 首 長	-	-	-	-	-	-	-	-
男	-	-	-	-	-	-	-	-
女	-	-	-	-	-	-	-	-
簡薦委任(派)人員(含雇員)	123	12	-	12	55	43	12	1
簡 任 (派)	1	1	-	1	-	-	-	-
男	-	-	-	-	-	-	-	-
女	1	1	-	1	-	-	-	-
薦 任 (派)	61	7	-	7	30	21	2	1
男	26	3	-	3	11	11	1	-
女	35	4	-	4	19	10	1	1
委 任 (派)	61	4	-	4	25	22	10	-
男	14	2	-	2	5	6	1	-
女	47	2	-	2	20	16	9	-
聘 任	-	-	-	-	-	-	-	-
男	-	-	-	-	-	-	-	-
女	-	-	-	-	-	-	-	-
醫 事 人 員	-	-	-	-	-	-	-	-
男	-	-	-	-	-	-	-	-
女	-	-	-	-	-	-	-	-
雇 員	-	-	-	-	-	-	-	-
男	-	-	-	-	-	-	-	-
女	-	-	-	-	-	-	-	-
警察(消防)人員	-	-	-	-	-	-	-	-
警 監	-	-	-	-	-	-	-	-
男	-	-	-	-	-	-	-	-
女	-	-	-	-	-	-	-	-
警 正	-	-	-	-	-	-	-	-
男	-	-	-	-	-	-	-	-
女	-	-	-	-	-	-	-	-
警 佐	-	-	-	-	-	-	-	-
男	-	-	-	-	-	-	-	-
女	-	-	-	-	-	-	-	-

資料來源：臺北市信義區公所

## 2-4 臺北市信義區公所現有職員人數—按考試及格別分

中華民國 98 年底

單位：人

項 目 別	總計	考 試 及 格 種 類							依其他 法令進 用
		合計	高等 考試	普通 考試	初等 考試	特種 考試	升等 考試	其他 考試	
總 計	123	110	22	16	3	31	35	3	13
男	40	36	4	5	-	15	11	1	4
女	83	74	18	11	3	16	24	2	9
政 務 人 員	-	-	-	-	-	-	-	-	-
男	-	-	-	-	-	-	-	-	-
女	-	-	-	-	-	-	-	-	-
民 選 機 關 首 長	-	-	-	-	-	-	-	-	-
男	-	-	-	-	-	-	-	-	-
女	-	-	-	-	-	-	-	-	-
簡薦委任(派)人員(含雇員)	123	110	22	16	3	31	35	3	13
簡 任 (派)	1	1	1	-	-	-	-	-	-
男	-	-	-	-	-	-	-	-	-
女	1	1	1	-	-	-	-	-	-
薦 任 (派)	61	60	21	2	-	15	21	1	1
男	26	26	4	1	-	12	8	1	-
女	35	34	17	1	-	3	13	-	1
委 任 (派)	61	49	-	14	3	16	14	2	12
男	14	10	-	4	-	3	3	-	4
女	47	39	-	10	3	13	11	2	8
聘 任	-	-	-	-	-	-	-	-	-
男	-	-	-	-	-	-	-	-	-
女	-	-	-	-	-	-	-	-	-
醫 事 人 員	-	-	-	-	-	-	-	-	-
男	-	-	-	-	-	-	-	-	-
女	-	-	-	-	-	-	-	-	-
雇 員	-	-	-	-	-	-	-	-	-
男	-	-	-	-	-	-	-	-	-
女	-	-	-	-	-	-	-	-	-
警 察 (消 防) 人 員	-	-	-	-	-	-	-	-	-
警 監	-	-	-	-	-	-	-	-	-
男	-	-	-	-	-	-	-	-	-
女	-	-	-	-	-	-	-	-	-
警 正	-	-	-	-	-	-	-	-	-
男	-	-	-	-	-	-	-	-	-
女	-	-	-	-	-	-	-	-	-
警 佐	-	-	-	-	-	-	-	-	-
男	-	-	-	-	-	-	-	-	-
女	-	-	-	-	-	-	-	-	-

資料來源：臺北市信義區公所

## 2-5 臺北市信義區公所現有職員人數—按年齡分

中華民國 98 年底

單位：人

項 目 別	總計	24 歲 以下	25-29 歲	30-34 歲	35-39 歲	40-44 歲	45-49 歲	50-54 歲	55-59 歲	60-64 歲	65 歲 以上
總 計	123	2	18	14	12	16	29	23	9	-	-
男	40	-	5	5	3	3	13	6	5	-	-
女	83	2	13	9	9	13	16	17	4	-	-
政 務 人 員	-	-	-	-	-	-	-	-	-	-	-
男	-	-	-	-	-	-	-	-	-	-	-
女	-	-	-	-	-	-	-	-	-	-	-
民 選 機 關 首 長	-	-	-	-	-	-	-	-	-	-	-
男	-	-	-	-	-	-	-	-	-	-	-
女	-	-	-	-	-	-	-	-	-	-	-
簡薦委任(派)人員(含雇員)	123	2	18	14	12	16	29	23	9	-	-
簡 任 (派)	1	-	-	-	-	-	-	1	-	-	-
男	-	-	-	-	-	-	-	-	-	-	-
女	1	-	-	-	-	-	-	1	-	-	-
薦 任 (派)	61	1	8	8	2	7	18	11	6	-	-
男	26	-	3	3	1	2	8	4	5	-	-
女	35	1	5	5	1	5	10	7	1	-	-
委 任 (派)	61	1	10	6	10	9	11	11	3	-	-
男	14	-	2	2	2	1	5	2	-	-	-
女	47	1	8	4	8	8	6	9	3	-	-
聘 任	-	-	-	-	-	-	-	-	-	-	-
男	-	-	-	-	-	-	-	-	-	-	-
女	-	-	-	-	-	-	-	-	-	-	-
醫 事 人 員	-	-	-	-	-	-	-	-	-	-	-
男	-	-	-	-	-	-	-	-	-	-	-
女	-	-	-	-	-	-	-	-	-	-	-
雇 員	-	-	-	-	-	-	-	-	-	-	-
男	-	-	-	-	-	-	-	-	-	-	-
女	-	-	-	-	-	-	-	-	-	-	-
警察(消防)人員	-	-	-	-	-	-	-	-	-	-	-
警 監	-	-	-	-	-	-	-	-	-	-	-
男	-	-	-	-	-	-	-	-	-	-	-
女	-	-	-	-	-	-	-	-	-	-	-
警 正	-	-	-	-	-	-	-	-	-	-	-
男	-	-	-	-	-	-	-	-	-	-	-
女	-	-	-	-	-	-	-	-	-	-	-
警 佐	-	-	-	-	-	-	-	-	-	-	-
男	-	-	-	-	-	-	-	-	-	-	-
女	-	-	-	-	-	-	-	-	-	-	-

資料來源：臺北市信義區公所

2-6 臺北市信義區公所經費預決算數額—按工作計畫別分  
中華民國 98 年度

單位：元

科 目	本 年 度 預 算 數 (98 年 度)	上 年 度 (97 年 底)		本 年 度 與 上 年 度 預 算 比 較	
		預 算 數	決 算 數	增 減 數	增 減 率 (%)
總計	219,626,251	246,637,048	242,496,846	(27,010,797)	(10.95)
一般行政	48,253,097	47,955,867	47,115,765	297,230	0.62
行政管理	48,253,097	47,955,867	47,115,765	297,230	0.62
區政業務	157,440,829	153,493,639	151,789,167	3,947,190	2.57
區政管理	157,440,829	153,493,639	151,789,167	3,947,190	2.57
建築及設備	4,031,574	8,567,447	7,915,077	(4,535,873)	(52.94)
營建工程	1,890,833	5,591,167	5,062,953	(3,700,334)	(66.18)
交通及運輸設備	670,000	410,000	406,091	260,000	63.41
其他設備	1,470,741	2,566,280	2,446,033	(1,095,539)	(42.69)
道路橋樑工程	-	26,121,675	25,588,747	(26,121,675)	(100.00)
道路及橋樑工程	-	26,121,675	25,588,747	(26,121,675)	(100.00)
公園綠化及風景區工程	9,900,751	5,498,420	5,489,901	4,402,331	80.07
公園及綠化工程	9,900,751	5,498,420	5,489,901	4,402,331	80.07
第一預備金	-	-	-	-	-
第一預備金 <sup>(1)</sup>	-	-	-	-	-
接受補助建設支出	-	5,000,000	4,598,189	(5,000,000)	(100.00)
接受中央各部會補助建設支出	-	5,000,000	4,598,189	(5,000,000)	(100.00)

資料來源：臺北市信義區公所

附 註：(1)第一預備金預算數為動支後之淨額，決算數請攤至其他工作計畫。

## 2-7 臺北市信義區公所經費預決算數額—按用途別科目分

中華民國 98 年度

單位：元

科 目	本年度預算數 (98 年度)	上年度 (97 年度)		本年度與上年度預算比較	
		預算數	決算數	增減數	增減率(%)
總 計	219,626,251	246,637,048	242,496,846	(27,010,797)	(10.95)
人 事 費	117,325,974	116,805,974	115,055,757	520,000	0.45
業 務 費	19,094,768	16,574,688	16,205,149	2,520,080	15.20
獎補助及損失 (經常門)	65,069,186	64,226,985	63,802,167	842,201	1.31
債 務 費	-	-	-	-	-
預 備 金	-	-	-	-	-
設備及投資	13,932,325	45,187,542	43,591,914	(31,255,217)	(69.17)
獎補助及損失 (資本門)	4,203,998	3,841,859	3,841,859	362,139	9.43

資料來源：臺北市信義區公所



## 2-8 臺北市信義區調解業務概況表

中華民國 98 年

單位：件

件數 調解事件種類		民 事 案 件									刑 事 案 件						
		合 計	債 務	租 賃	物 權	親 屬	繼 承	商 事	營 建 工 程	其 他	合 計	妨 害 風 化	妨 害 婚 姻 及 家 庭	傷 害 及 毀 棄 損 壞	妨 害 自 由 名 譽 信 用 及 祕 密	竊 盜 及 侵 占 詐 欺	其 他
受 理	小計	429	267	54	13	16	6	12	-	61	434	-	2	340	26	50	16
	去年未結	9	8	-	-	-	-	1	-	-	9	-	-	8	-	1	-
	新收	420	259	54	13	16	6	11	-	61	425	-	2	332	26	49	16
調解成立		169	116	20	3	7	-	5	-	18	237	-	-	198	5	28	6
調解不成立	不到場	187	108	27	4	8	4	6	-	30	103	-	1	68	15	12	7
	其他	68	39	7	6	-	2	1	-	13	82	-	1	65	5	9	2
撤回或駁回		-	-	-	-	-	-	-	-	-	-	-	-	-	-	-	-
法院已核定		169	116	20	3	7	-	5	-	18	237	-	-	198	5	28	6
法院不予核定		-	-	-	-	-	-	-	-	-	-	-	-	-	-	-	-
今年未結		5	4	-	-	1	-	-	-	-	12	-	-	9	1	1	1
調解成立 (%)		43.58%	43.44%	37.03%	3.00%	43.75%	0.00%	41.67%	0.00%	29.51%	55.76%	0.00%	0.00%	58.24%	19.23%	56.00%	37.50%

資料來源：臺北市信義區公所