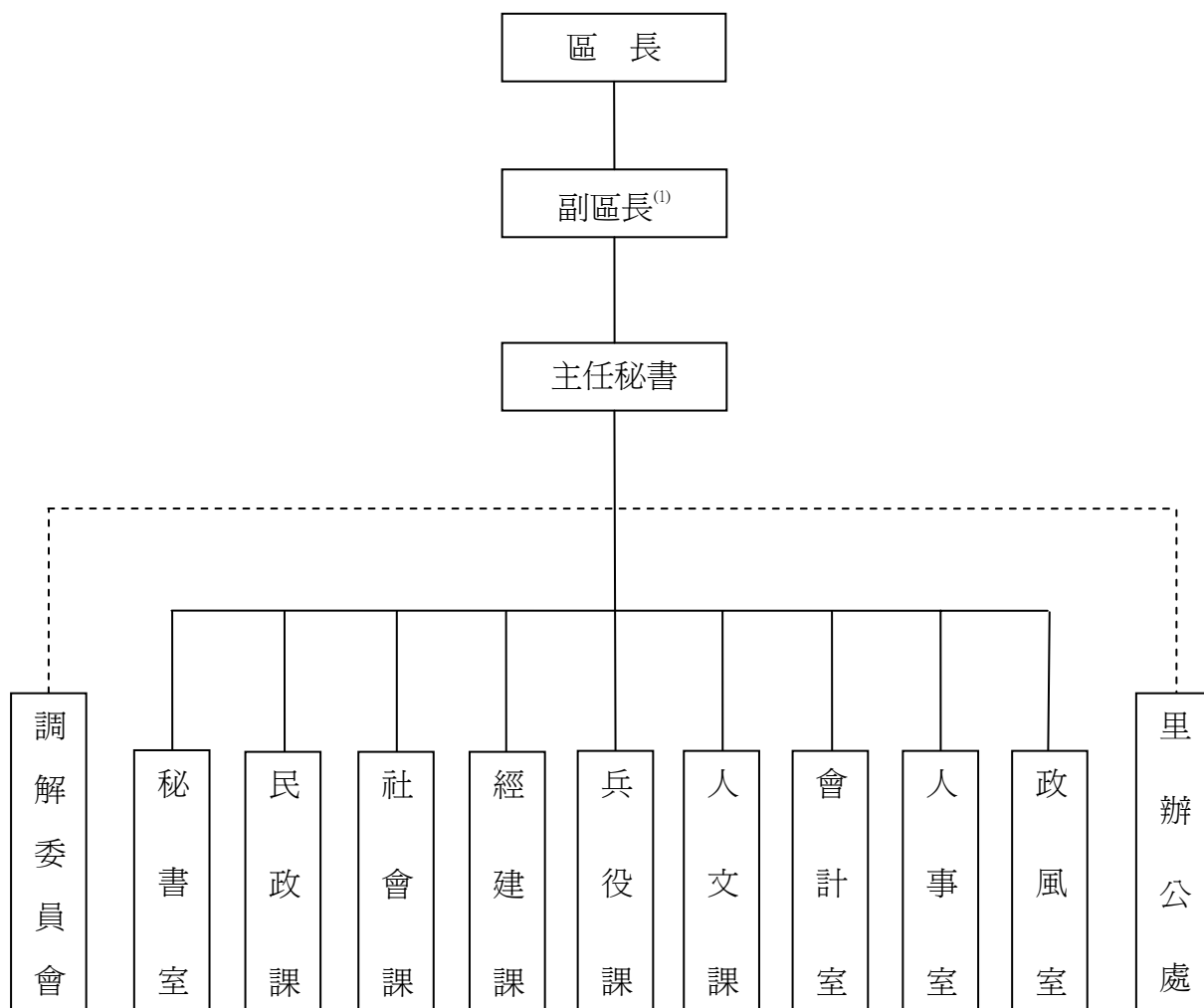


## 二、行政

2-1 臺北市信義區公所組織系統表  
中華民國 99 年底



資料來源：臺北市信義區公所

附註：(1)無副區長免填

## 2-2 臺北市信義區公所編制及現有員額<sup>(1)</sup>

中華民國 99 年底

單位：人

職稱別	職等	合 計		秘書室 <sup>(2)</sup>		民政課		社會課		經建課		兵役課		人文課		會計室		人事室		政風室	
		編制	現有	編制	現有	編制	現有	編制	現有	編制	現有	編制	現有	編制	現有	編制	現有	編制	現有	編制	現有
總 計	--	127	127	27	27	52	52	15	15	9	9	11	11	5	5	3	3	3	3	2	2
區 長	簡任	1	1	1	1	-	-	-	-	-	-	-	-	-	-	-	-	-	-	-	-
副區長	薦任	1	1	1	1	-	-	-	-	-	-	-	-	-	-	-	-	-	-	-	-
主任秘書	薦任	1	1	1	1	-	-	-	-	-	-	-	-	-	-	-	-	-	-	-	-
調解會 秘書	薦任	1	1	1	1	-	-	-	-	-	-	-	-	-	-	-	-	-	-	-	-
秘 書	薦任	1	1	1	1	-	-	-	-	-	-	-	-	-	-	-	-	-	-	-	-
視 導	薦任	3	3	3	3	-	-	-	-	-	-	-	-	-	-	-	-	-	-	-	-
課長 (室主任)	薦任	9	9	1	1	1	1	1	1	1	1	1	1	1	1	1	1	1	1	1	1
技 士	薦任	2	2	-	-	-	-	-	-	2	2	-	-	-	-	-	-	-	-	-	-
課員(佐 助理員)	委任 至薦任	46	46	11	11	9	9	8	8	3	3	7	7	3	3	2	2	2	2	1	1
技 佐	委任	2	2	-	-	-	-	-	-	2	2	-	-	-	-	-	-	-	-	-	-
辦事員	委任	16	16	4	4	1	1	6	6	1	1	3	3	1	1	-	-	-	-	-	-
書記 (雇員)	委任	3	3	3	3	-	-	-	-	-	-	-	-	-	-	-	-	-	-	-	-
里幹事	委任 至薦任	41	41	-	-	41	41	-	-	-	-	-	-	-	-	-	-	-	-	-	-
其 他		-	-	-	-	-	-	-	-	-	-	-	-	-	-	-	-	-	-	-	-

資料來源：臺北市信義區公所

附註：(1)本區本年底有技工 6 人、工友 8 人、駕駛 2 人、駐衛警 5 人。

(2)區長、副區長、主任秘書、調解會秘書、秘書、視導列於秘書室。

2-3 臺北市信義區公所現有職員人數—按教育程度分<sup>(1)</sup>

中華民國 99 年底

單位：人

項 目 別	總計	研究所			大學畢業	專科畢業	高中(職)畢業	國(初)中以下
		合計	博士	碩士				
總 計	127	8	-	8	66	39	14	-
男	45	5	-	5	22	16	2	-
女	82	3	-	3	44	23	12	-
政 務 人 員	-	-	-	-	-	-	-	-
男	-	-	-	-	-	-	-	-
女	-	-	-	-	-	-	-	-
民選機關首長	-	-	-	-	-	-	-	-
男	-	-	-	-	-	-	-	-
女	-	-	-	-	-	-	-	-
簡薦委任(派)人員(含雇員)	127	8	-	8	66	39	14	-
簡 任 (派)	1	1	-	1	-	-	-	-
男	-	-	-	-	-	-	-	-
女	1	1	-	1	-	-	-	-
薦 任 (派)	62	7	-	7	35	16	4	-
男	30	5	-	5	13	10	2	-
女	32	2	-	2	22	6	2	-
委 任 (派)	64	-	-	-	31	23	10	-
男	15	-	-	-	9	6	-	-
女	49	-	-	-	22	17	10	-
聘 任	-	-	-	-	-	-	-	-
男	-	-	-	-	-	-	-	-
女	-	-	-	-	-	-	-	-
醫事人員	-	-	-	-	-	-	-	-
男	-	-	-	-	-	-	-	-
女	-	-	-	-	-	-	-	-
雇 員	-	-	-	-	-	-	-	-
男	-	-	-	-	-	-	-	-
女	-	-	-	-	-	-	-	-
警察(消防)人員	-	-	-	-	-	-	-	-
警 監	-	-	-	-	-	-	-	-
男	-	-	-	-	-	-	-	-
女	-	-	-	-	-	-	-	-
警 正	-	-	-	-	-	-	-	-
男	-	-	-	-	-	-	-	-
女	-	-	-	-	-	-	-	-
警 佐	-	-	-	-	-	-	-	-
男	-	-	-	-	-	-	-	-
女	-	-	-	-	-	-	-	-

資料來源：臺北市信義區公所

2-4 臺北市信義區公所現有職員人數—按考試及格別分<sup>(1)</sup>

中華民國 99 年底

單位：人

項 目 別	總計	考 試 及 格 種 類							依其他 法令進 用
		合計	高等 考試	普通 考試	初等 考試	特種 考試	升等 考試	其他 考試	
總 計	127	108	13	16	2	32	41	4	19
男	45	35	3	3	1	13	13	2	10
女	82	73	10	13	1	19	28	2	9
政 務 人 員	-	-	-	-	-	-	-	-	-
男	-	-	-	-	-	-	-	-	-
女	-	-	-	-	-	-	-	-	-
民選機關首長	-	-	-	-	-	-	-	-	-
男	-	-	-	-	-	-	-	-	-
女	-	-	-	-	-	-	-	-	-
簡薦委任(派)人員(含雇員)	127	108	13	16	2	32	41	4	19
簡 任 (派)	1	1	1	-	-	-	-	-	-
男	-	-	-	-	-	-	-	-	-
女	1	1	1	-	-	-	-	-	-
薦 任 (派)	62	56	12	2	-	18	24	-	6
男	30	26	3	1	-	12	10	-	4
女	32	30	9	1	-	6	14	-	2
委 任 (派)	64	51	-	14	2	14	17	4	13
男	15	9	-	2	1	1	3	2	6
女	49	42	-	12	1	13	14	2	7
聘 任	-	-	-	-	-	-	-	-	-
男	-	-	-	-	-	-	-	-	-
女	-	-	-	-	-	-	-	-	-
醫事人員	-	-	-	-	-	-	-	-	-
男	-	-	-	-	-	-	-	-	-
女	-	-	-	-	-	-	-	-	-
雇 員	-	-	-	-	-	-	-	-	-
男	-	-	-	-	-	-	-	-	-
女	-	-	-	-	-	-	-	-	-
警察(消防)人員	-	-	-	-	-	-	-	-	-
警 監	-	-	-	-	-	-	-	-	-
男	-	-	-	-	-	-	-	-	-
女	-	-	-	-	-	-	-	-	-
警 正	-	-	-	-	-	-	-	-	-
男	-	-	-	-	-	-	-	-	-
女	-	-	-	-	-	-	-	-	-
警 佐	-	-	-	-	-	-	-	-	-
男	-	-	-	-	-	-	-	-	-
女	-	-	-	-	-	-	-	-	-

資料來源：臺北市信義區公所

2-5 臺北市信義區公所現有職員人數－按年齡分<sup>(1)</sup>

中華民國 99 年底

單位：人

項 目 別	總計	24 歲 以下	25-29 歲	30-34 歲	35-39 歲	40-44 歲	45-49 歲	50-54 歲	55-59 歲	60-64 歲	65 歲 以上
總 計	127	1	18	14	12	22	13	32	14	1	-
男	45	-	6	6	3	5	4	16	5	-	-
女	82	1	12	8	9	17	9	16	9	1	-
政 務 人 員	-	-	-	-	-	-	-	-	-	-	-
男	-	-	-	-	-	-	-	-	-	-	-
女	-	-	-	-	-	-	-	-	-	-	-
民選機關首長	-	-	-	-	-	-	-	-	-	-	-
男	-	-	-	-	-	-	-	-	-	-	-
女	-	-	-	-	-	-	-	-	-	-	-
簡薦委任(派)人員(含雇員)	127	1	18	14	12	22	13	32	14	1	-
簡 任 (派)	1	-	-	-	-	-	-	1	-	-	-
男	-	-	-	-	-	-	-	-	-	-	-
女	1	-	-	-	-	-	-	1	-	-	-
薦 任 (派)	62	1	5	9	2	10	7	19	9	-	-
男	30	-	1	4	2	4	3	12	4	-	-
女	32	1	4	5	-	6	4	7	5	-	-
委 任 (派)	64	-	13	5	10	12	6	12	5	1	-
男	15	-	5	2	1	1	1	4	1	-	-
女	49	-	8	3	9	11	5	8	4	1	-
聘 任	-	-	-	-	-	-	-	-	-	-	-
男	-	-	-	-	-	-	-	-	-	-	-
女	-	-	-	-	-	-	-	-	-	-	-
醫事人員	-	-	-	-	-	-	-	-	-	-	-
男	-	-	-	-	-	-	-	-	-	-	-
女	-	-	-	-	-	-	-	-	-	-	-
雇 員	-	-	-	-	-	-	-	-	-	-	-
男	-	-	-	-	-	-	-	-	-	-	-
女	-	-	-	-	-	-	-	-	-	-	-
警察(消防)人員	-	-	-	-	-	-	-	-	-	-	-
警 監	-	-	-	-	-	-	-	-	-	-	-
男	-	-	-	-	-	-	-	-	-	-	-
女	-	-	-	-	-	-	-	-	-	-	-
警 正	-	-	-	-	-	-	-	-	-	-	-
男	-	-	-	-	-	-	-	-	-	-	-
女	-	-	-	-	-	-	-	-	-	-	-
警 佐	-	-	-	-	-	-	-	-	-	-	-
男	-	-	-	-	-	-	-	-	-	-	-
女	-	-	-	-	-	-	-	-	-	-	-

資料來源：臺北市信義區公所

2-6 臺北市信義區公所經費預決算數額—按工作計畫別分  
中華民國 99 年度

單位：元

科 目	本年度 預算數 (99 年度)	上年度(98 年度)		本年度與上年度預算比較	
		預 算 數	決 算 數	增 減 數	增減率(%)
<b>總計</b>	<b>234,524,282</b>	<b>219,626,251</b>	<b>217,463,597</b>	<b>14,898,031</b>	<b>6.78</b>
一般行政	48,787,086	48,253,097	47,534,801	533,989	1.11
行政管理	48,787,086	48,253,097	47,534,801	533,989	1.11
區政業務	159,382,162	157,440,829	156,298,972	1,941,333	1.23
區政管理	159,382,162	157,440,829	156,298,972	1,941,333	1.23
建築及設備	15,937,912	4,031,574	3,925,894	11,906,338	295.33
營建工程	14,422,387	1,890,833	1,806,701	12,531,554	662.75
交通及運輸設備	-	670,000	670,000	(670,000)	(100.00)
其他設備	1,515,525	1,470,741	1,449,193	44,784	3.04
道路橋樑工程	-	-	-	-	-
道路及橋樑工程	-	-	-	-	-
公園綠化及風景區工程	10,349,938	9,900,751	9,703,930	449,187	4.54
公園及綠化工程	10,349,938	9,900,751	9,703,930	449,187	4.54
第一預備金	26,200	-	--	26,200	-
第一預備金 <sup>(1)</sup>	26,200	-	--	26,200	-
接受補助業務支出	40,984	-	-	40,984	-
接受中央各部會補助業務支出	40,984	-	-	40,984	-

資料來源：臺北市信義區公所

附 註：(1)第一預備金預算數為動支後之淨額，決算數請攤至其他工作計畫。

## 2-7 臺北市信義區公所經費預決算數額—按用途別科目分

中華民國 99 年度

單位：元

科 目	本年度預算數 (99 年度)	上年度 (98 年度)		本年度與上年度預算比較	
		預算數	決算數	增減數	增減率(%)
總 計	234,524,282	219,626,251	217,463,597	14,898,031	6.78
人 事 費	117,313,732	117,325,974	116,582,840	(12,242)	(0.01)
業 務 費	19,505,268	19,094,768	18,237,756	410,500	2.15
獎補助及損失 (經常門)	66,170,092	65,069,186	64,809,179	1,100,906	1.69
債 務 費	-	-	-	-	-
預 備 金	26,200	-	-	26,200	-
設備及投資	26,287,850	13,932,325	13,629,824	12,355,525	88.68
獎補助及損失 (資本門)	5,221,140	4,203,998	4,203,998	1,017,142	24.19

資料來源：臺北市信義區公所



2-8 臺北市信義區調解業務概況表  
中華民國 99 年

單位：件

件數 調解事件種類		民 事 案 件									刑 事 案 件						
		合 計	債 務	租 賃	物 權	親 屬	繼 承	商 事	營 建 工 程	其 他	合 計	妨 害 風 化	妨 害 婚 姻 及 家 庭	傷 害 及 毀 棄 損 壞	妨 害 自 由 名 譽 信 用 及 祕 密	竊 盜 及 侵 占 詐 欺	其 他
受 理	小計	409	243	60	3	13	7	12	-	71	496	-	1	386	22	52	35
	去年未結	5	4	-	-	1	-	-	-	-	12	-	-	9	1	1	1
	新收	404	239	60	3	12	7	12	-	71	484	-	1	377	21	51	34
調解成立		168	104	29	-	10	1	5	-	19	309	-	-	250	14	22	23
調解不成立	不到場	182	104	25	2	3	3	4	-	41	89	-	1	57	5	20	6
	其他	54	33	5	1	-	3	2	-	10	88	-	-	72	2	8	6
撤回或駁回		-	-	-	-	-	-	-	-	-	-	-	-	-	-	-	-
法院已核定		168	104	29	-	10	1	5	-	19	309	-	-	250	14	22	23
法院不予核定		-	-	-	-	-	-	-	-	-	-	-	-	-	-	-	-
今年未結		5	2	1	-	-	-	1	-	1	10	-	-	7	1	2	-
調解成立 (%)		41.08%	42.80%	48.33%	0.00%	76.92%	14.29%	41.67%	0.00%	26.76%	62.30%	0.00%	0.00%	64.77%	63.64%	42.31%	65.71%

資料來源：臺北市信義區公所