

# 臺北市大安區 100 年 區務統計要覽



親切 便民 環保 創新

臺北市大安區公所  
Daan District Office, Taipei City

刊期頻率：年刊

中華民國 101 年 5 月 編印

## 序 言

大安區位於台北市的核心，呈現出國際性都會區的縮影，人口稠密，截至 101 年 3 月底為止，計有 31 萬 3,801 人。在區位發展上，以文教、商業都市機能較為發達，已然形塑出雙軸心的發展模式，它彰顯出首善之區的多元面貌，更由都市叢林中透析出人文生態的融通，大安的未來發展依然是潛力無窮。

我國揭曉政府再造甫逾 10 年，民眾對公部門的服務日殷，尤以身處基層為民服務機關的區公所，未來惟有不斷的研究、創新、進步，以滿足民眾的需求，圓滿達成區政工作目標；由於統計為行政管理之重要工具，有關計畫之設計、政策之釐訂、公務之執行、與績效之考核，皆賴完備之統計為依據，以呈現客觀而具體的事實，公開有關業務單位或統計單位執行職務經過與結果，結合機關業務，企使發揮業務上決策效能，表達施政績效之準確度。

於此本所爰配合區政建設之需要，以統計表為主，扼要文字說明及有關圖片，彙編成「區務統計要覽」。其內容概分一般概況、行政、民政、社會、經建、兵役及人文等七類。初並由各業務單位填送資料及統計表報，再經會計室整理彙編而成，藉以顯示區政工作之概況，並作為決定政策，擬訂計畫，考核績效的參據。

區長 蘇 素 珍 謹識

中華民國 101 年 4 月

# 目次

目次.....	I
表目次.....	II III
圖目次.....	IV
一、一般概況.....	1~10
二、行政.....	11~18
三、民政.....	19~32
四、社會.....	33~50
五、經建.....	51~60
六、兵役.....	61~62
七、人文.....	63~75

# 表目次

表 1-1	臺北市大安區已登記公私有土地筆數面積.....	5
表 1-2	臺北市大安區各里鄰戶口數.....	6~7
表 1-3	臺北市大安區現住人口之年齡分配.....	8
表 1-4	臺北市大安區現住人口之教育程度.....	8
表 1-5	臺北市大安區現住人口之婚姻狀況.....	9
表 2-1	臺北市大安區公所組織系統表.....	11
表 2-2	臺北市大安區公所編制及現有員額.....	12
表 2-3	臺北市大安區公所現有職員人數-按教育程度分.....	13
表 2-4	臺北市大安區公所現有職員人數-按考試及格別分.....	14
表 2-5	臺北市大安區公所現有職員人數-按年齡分.....	15
表 2-6	臺北市大安區公所經費預決算數額-按工作計畫別分.....	16
表 2-7	臺北市大安區公所經費預決算數額-按用途別科目分.....	17
表 2-8	臺北市大安區調解業務概況表.....	18
表 3-1	臺北市大安區里長選舉概況.....	19
表 3-2	臺北市大安區鄰長遴聘概況.....	20~21
表 3-3	臺北市大安區里民大會出席情形及建議案件數.....	22
表 3-4	臺北市大安區基層建設座談會出席情形及建議案件數.....	23
表 3-5	臺北市大安區改善市容查報有關案件執行情形.....	24
表 3-6	臺北市大安區鄰長異動概況.....	25
表 3-7	臺北市大安區各級學校一覽表.....	26~30
表 3-8	臺北市大安區體育活動概況.....	31
表 3-9	臺北市大安區維護市容會報決議案件辦理情形.....	32
表 4-1	臺北市大安區社區發展協會會員人數.....	33~34
表 4-2	臺北市大安區推行社區發展工作成果.....	35~37
表 4-3	臺北市大安區社會福利及救濟概況.....	38
表 4-4	臺北市大安區輔導市民以工代賑臨時工作概況.....	39

表 4-5	臺北市大安區低收入戶人口.....	40~44
表 4-6	臺北市大安區辦理市民急難救助概況.....	45
表 4-7	臺北市大安區遭受災害救助情形.....	46
表 4-8	臺北市大安區身心障礙人口一覽表.....	47
表 4-9	臺北市大安區 65 歲以上長者暨身心障礙市民申領免費乘車悠遊 卡情形 .....	48
表 4-10	臺北市大安區公所全民健保第 1、5、6 類保險對象統計.....	49
表 5-1	臺北市大安區鄰里工程施工概況.....	51~53
表 5-2	臺北市大安區鄰里公園概況.....	54~57
表 5-3	臺北市大安區耕地面積及農業戶口.....	58
表 5-4	臺北市大安區米穀種植面積及產量.....	58
表 5-5	臺北市大安區園藝作物種植面積及產量.....	59
表 5-6	臺北市大安區普通及特種作物種植面積及產量.....	59
表 5-7	臺北市大安區家畜家禽頭數.....	59
表 6-1	臺北市大安區服兵役役男列級家屬各項慰、補助費發放情形..	61
表 6-2	臺北市大安區服兵役役男列級家屬安家生活扶助費發放情形..	62
表 6-3	臺北市大安區服兵役役男列級家屬全民健康保險醫療補助費核 發情形 .....	62
表 7-1	臺北市大安區神壇、寺廟、財團法人寺廟一覽表.....	63~69
表 7-2	臺北市大安區聚會所、財團法人教會一覽表.....	70~74
表 7-3	臺北市大安區宗教團體興辦公益慈善及社會教化事業概況....	75

# 圖目次

圖 1-1 臺北市大安區里界行政區域圖.....	3
--------------------------	---

# 一、一般概況

# 一、一般概況

## (一)本區沿革

民國 34 年台灣光復後，政府將日據時代所稱的「昭和町」、「錦町」、「東門町」、「大安庄」、「六張犁庄」、「福佳町」等六個區會所之保甲合併成為一個行政區，並以「大安庄」之「大安」二字為區名；另有一說，本區在清代名稱「大灣」，因其地之坡心(上陂)沿其東北角，在今大安、松山二區交界處成彎曲狀而得名，後因諧音及吉祥之意，而改為今名「大安」沿用迄今。當時原有保甲規劃 41 里、408 鄰，總面積為 10.5694 平方公里，人口 16 萬餘人。後里鄰編制數次調整，80 年 3 月 12 日重新規劃，由原有 78 里，1,800 鄰，縮編為 56 里，1,093 鄰，嗣後於 83 年 5 月 1 日因闢建台北市七號公園(即大安森林公園)裁撤兩里，由原來再縮編為 54 里，1,072 鄰。91 年 9 月 1 日依「臺北市第五期里行政區域調整」規定，將青峰里及農場里合併更名為學府里，故目前為 53 里，1,027 鄰，土地面積 11.3614 平方公里，為全市第 7 位。依據 101 年 3 月底戶籍統計資料，全區人口為 31 萬 3,801 人，人口密度每平方公里約為 2 萬 7,619 人，為各區之冠。

## (二)本區概況

### 1. 地理與交通

本區位於台北市西南隅，分別與松山、信義、文山、中正、中山區為鄰，位置適中，人口遽增、發展迅速、大廈林立、環境優美，繁華中不失寧靜，公共設施完善，擁有正義、大安、成功等著名國宅，區內居民素質極高，達官顯貴雲集，可說是處處有名人，巷巷有名宅。

在交通方面，日據時期僅有馬路兩條，一為三張犁路，又名陸軍路，即現在信義路。一為六張犁路，即現在之和平東路。光復迄今，本區交通網發展迅速，截至目前為止，東西橫貫道路計有市民大道、忠孝、仁愛、信義、和平及辛亥路等六條幹道，南北縱貫道路計有羅斯福路、金山、新生、建國、復興、敦化、光復南路、安和、基隆等九條幹道貫穿期間，形成有規則的棋盤式路網，



四通八達，全市的捷運路線均經過本區，尤其在捷運木柵線與南港線通車後，更突顯本區在臺北市交通樞紐的地位。

## 2. 人文風情與工商特色

在自然發展的狀態下，本區發展出幾個深具特色的生活圈，永康街的美食街及商業老店，通化街與臨江街的夜市，此外尚有敦南商圈、忠孝商圈、頂好生活商圈等著名商圈。

另外本區也是台北市客籍人士聚集較多的行政區，其中尤以通化街、瑞安街等地區為著，目前設有客家電台、客家歌謠班、客家民俗文物館、客家活動中心等，是最能表現臺北市區域性客家特色的行政區。

其次占地 26 公頃的大安森林公園座落在本區，面積遼闊，是藝文界爭相舉辦假日表演活動的熱門場所。建國南路高架橋下之橋孔，每逢假日也是萬人空巷，是著名的「假日花市」之所，緊臨其間的市立圖書總館及沿線的玉市、古董店和順著師大和平東路及金山南路的書畫廊，彷彿形成一條帶狀文化休閒走廊。

## 3. 文教組織與宗教發展

本區在光復初期，僅在各級學校 9 所，現已增加到 72 所，分別為大專院校 9 所（含私立淡江、文化、輔仁大學城區部及國立政治大學公共行政企管中心），高中（職）9 所，國民中學 8 所，國民小學 14 所及幼稚園 33 所，教育非常普及，享有之高等教育資源可謂全台之冠。

在宗教方面，現有教堂、寺廟共計 170 多所，為佛道教以外各種西洋宗教的最大集中地。例如設在樂利路的天主教公署為該教台北教區總樞紐。設在新生南路 2 段的清真寺，融和阿拉伯、西班牙與印度建築的風貌，外表非常壯觀，為回教的總部。尤其新生南路、和平東路沿線，因有聖家堂、靈糧堂、懷恩堂、真理堂等教堂，而有「天堂之路」的雅稱。

# 臺北市大安區里界行政區域圖

## 臺北市大安區里界行政區域圖

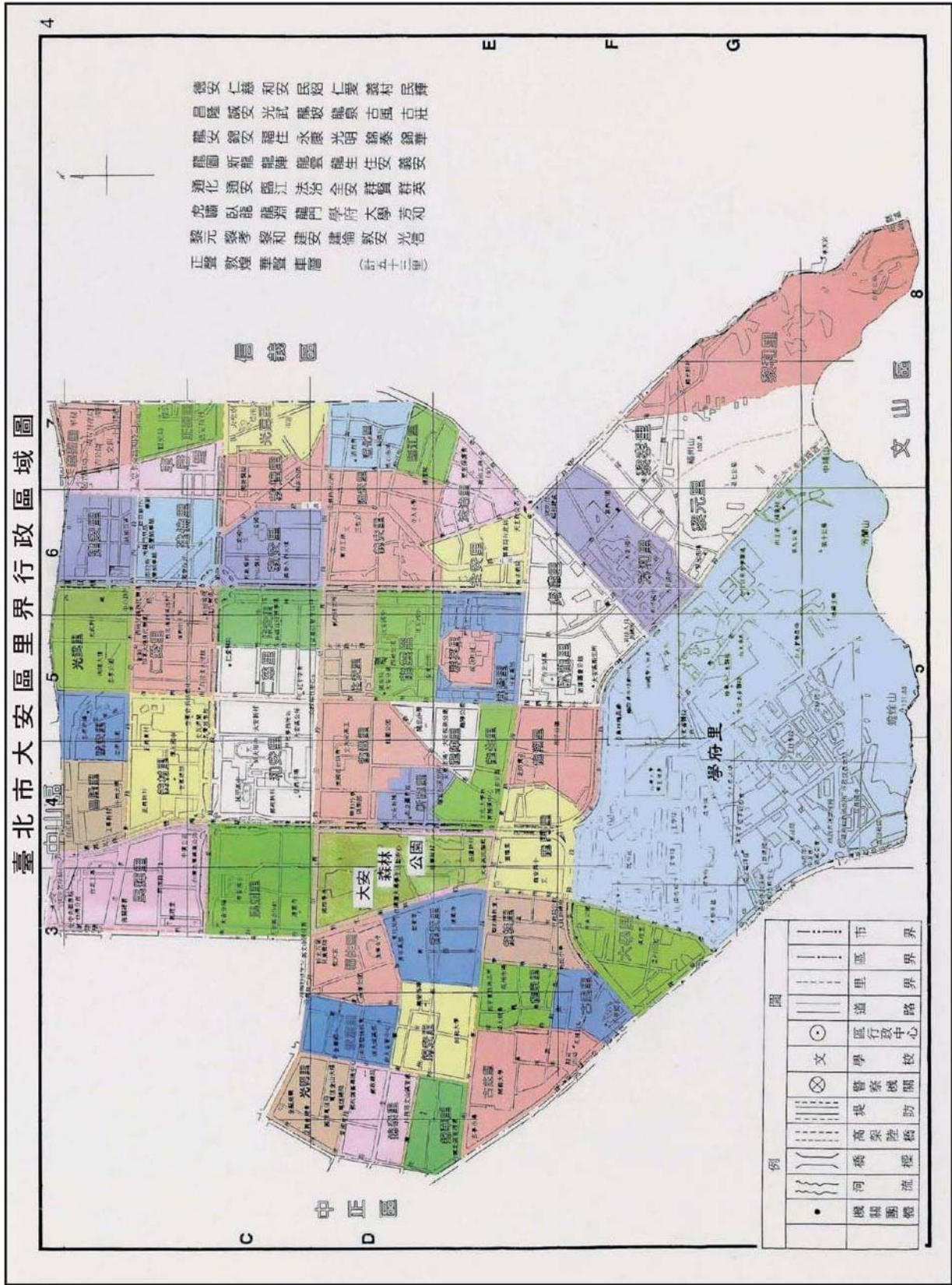


圖 1-1 臺北市大安區里界行政區域圖



1-1 臺北市大安區已登記公私有土地筆數面積  
中華民國 100 年底

面積單位：公頃

項 目 公私有別	已登記土地面積（公頃）	已登記土地筆數（筆）
總 計	1,134.7023	31,482
公 有	622.8741	9,146
私 有	411.3571	20,846
公 私 共 有	100.4711	1,490

資料來源：臺北市大安地政事務所

1-2 臺北市大安區各里鄰戶口數  
中華民國 100 年底

里 別	面 積 (平方公里)	鄰 數 (鄰)	戶 數 (戶)	人 口 數 (人)		
				總計	男	女
總 計	11.3614	1,029	118,069	313,846	147,546	166,300
德安里	0.1463	20	2,326	6,109	2,795	3,314
仁慈里	0.1220	17	2,037	5,876	2,792	3,084
和安里	0.2980	21	2,501	7,511	3,666	3,845
民炤里	0.2598	24	3,134	8,490	3,945	4,545
仁愛里	0.2112	23	2,212	5,711	2,561	3,150
義村里	0.2459	22	2,506	6,199	2,975	3,224
民輝里	0.3449	24	2,793	7,013	3,365	3,648
昌隆里	0.1398	15	1,145	3,191	1,509	1,682
誠安里	0.1124	17	1,793	4,309	1,990	2,319
光武里	0.2001	28	3,319	8,239	3,735	4,504
龍坡里	0.1452	22	2,333	6,475	3,017	3,458
龍泉里	0.0973	15	1,935	5,010	2,291	2,719
古風里	0.1066	14	1,708	4,438	2,080	2,358
古莊里	0.2230	18	2,958	7,267	3,354	3,913
龍安里	0.1767	17	3,441	8,074	4,022	4,052
錦安里	0.1605	17	2,254	6,423	3,036	3,387
福住里	0.1441	17	2,309	6,748	3,150	3,598
永康里	0.1223	10	1,449	4,027	1,862	2,165
光明里	0.1228	11	1,490	4,136	1,987	2,149
錦泰里	0.1393	15	1,660	4,774	2,305	2,469
錦華里	0.1075	19	2,088	5,879	2,758	3,121
龍圖里	0.2191	20	2,717	7,054	3,354	3,700
新龍里	0.0925	26	2,585	7,249	3,445	3,804
龍陣里	0.0887	15	1,448	3,659	1,785	1,874
龍雲里	0.1611	19	1,856	5,209	2,404	2,805
龍生里	0.1251	20	2,489	7,155	3,325	3,830

資料來源：臺北市大安區戶政事務所

1-2 臺北市大安區各里鄰戶口數 (續完)  
中華民國 100 年底

里 別	面 積 (平方公里)	鄰 數 (鄰)	戶 數 (戶)	人 口 數 (人)		
				合計	男	女
住安里	0.1347	20	2,272	5,582	2,623	2,959
義安里	0.1732	20	2,162	5,670	2,597	3,073
通化里	0.1181	23	2,507	6,358	3,032	3,326
通安里	0.1178	20	2,304	5,824	2,772	3,052
臨江里	0.0732	15	1,720	4,346	2,095	2,251
法治里	0.1110	12	1,824	4,627	2,182	2,445
全安里	0.1313	17	1,808	4,681	2,165	2,516
群賢里	0.1434	20	2,465	6,317	2,895	3,422
群英里	0.0687	35	2,978	7,573	3,550	4,023
虎嘯里	0.1452	12	1,619	3,759	1,733	2,026
臥龍里	0.1952	8	797	1,961	928	1,033
龍淵里	0.1734	31	3,336	10,141	4,774	5,367
龍門里	0.5099	13	1,617	4,709	2,216	2,493
大學里	0.1915	24	3,443	8,791	4,158	4,633
芳和里	0.2755	21	2,323	6,129	2,964	3,165
黎元里	0.2930	19	1,997	5,676	2,796	2,880
黎孝里	0.2737	24	2,929	7,712	3,717	3,995
黎和里	0.5022	16	2,011	4,886	2,361	2,525
建安里	0.1504	20	2,094	5,289	2,318	2,971
建倫里	0.1670	24	2,351	6,508	2,945	3,563
敦安里	0.1780	21	2,409	6,716	3,070	3,646
正聲里	0.1076	16	1,933	5,232	2,441	2,791
敦煌里	0.1310	21	2,264	6,388	2,935	3,453
華聲里	0.1320	18	1,700	4,577	2,132	2,445
車層里	0.1219	26	2,454	6,729	3,072	3,657
光信里	0.1375	30	2,985	8,269	3,879	4,390
學府里	2.2928	17	1,281	3,171	1,688	1,483

資料來源：臺北市大安區戶政事務所

1-3 臺北市大安區現住人口之年齡分配  
中華民國 100 年底

單位：人

性別	總計	0~4歲	5~9歲	10~14歲	15~19歲	20~24歲	25~29歲	30~34歲	35~39歲	40~44歲	45~49歲	50~54歲	55~59歲	60~64歲	65歲以上
總計	313,846	14,009	14,820	19,699	18,081	15,423	17,557	21,792	23,374	25,519	26,002	24,579	24,733	21,398	46,860
男	147,546	7,220	7,810	10,232	9,206	7,784	8,492	9,689	10,043	10,866	11,722	11,298	11,340	9,808	22,036
女	166,300	6,789	7,010	9,467	8,875	7,639	9,065	12,103	13,331	14,653	14,280	13,281	13,393	11,590	24,824

資料來源：臺北市大安區戶政事務所

1-4 臺北市大安區現住人口之教育程度  
中華民國 100 年底

單位：人

性別	總計	15歲以上											未滿15歲
		合計	研究所	大學	專科	高中	高職	國(初)中	初職	小學	自修	不識字	
總計	313,846	265,318	41,334	97,923	35,648	30,727	28,831	14,780	378	14,020	526	1,151	48,528
男	147,546	122,284	24,163	46,789	15,145	13,587	11,913	5,983	128	4,263	161	152	25,262
女	166,300	143,034	17,171	51,134	20,503	17,140	16,918	8,797	250	9,757	365	999	23,266

資料來源：臺北市大安區戶政事務所

1-5 臺北市大安區現住人口之婚姻狀況  
中華民國 100 年底

單位：人

性 別	總 計	15 歲 以 上					未 滿 15 歲				
		合 計	未 婚	有 偶	離 婚	喪 偶	合 計	未 婚	有 偶	離 婚	喪 偶
總 計	313,846	265,318	87,086	147,864	15,791	14,577	48,528	48,528	-	-	-
男	147,546	122,284	41,609	71,886	6,314	2,475	25,262	25,262	-	-	-
女	166,300	143,034	45,477	75,978	9,477	12,102	23,266	23,266	-	-	-

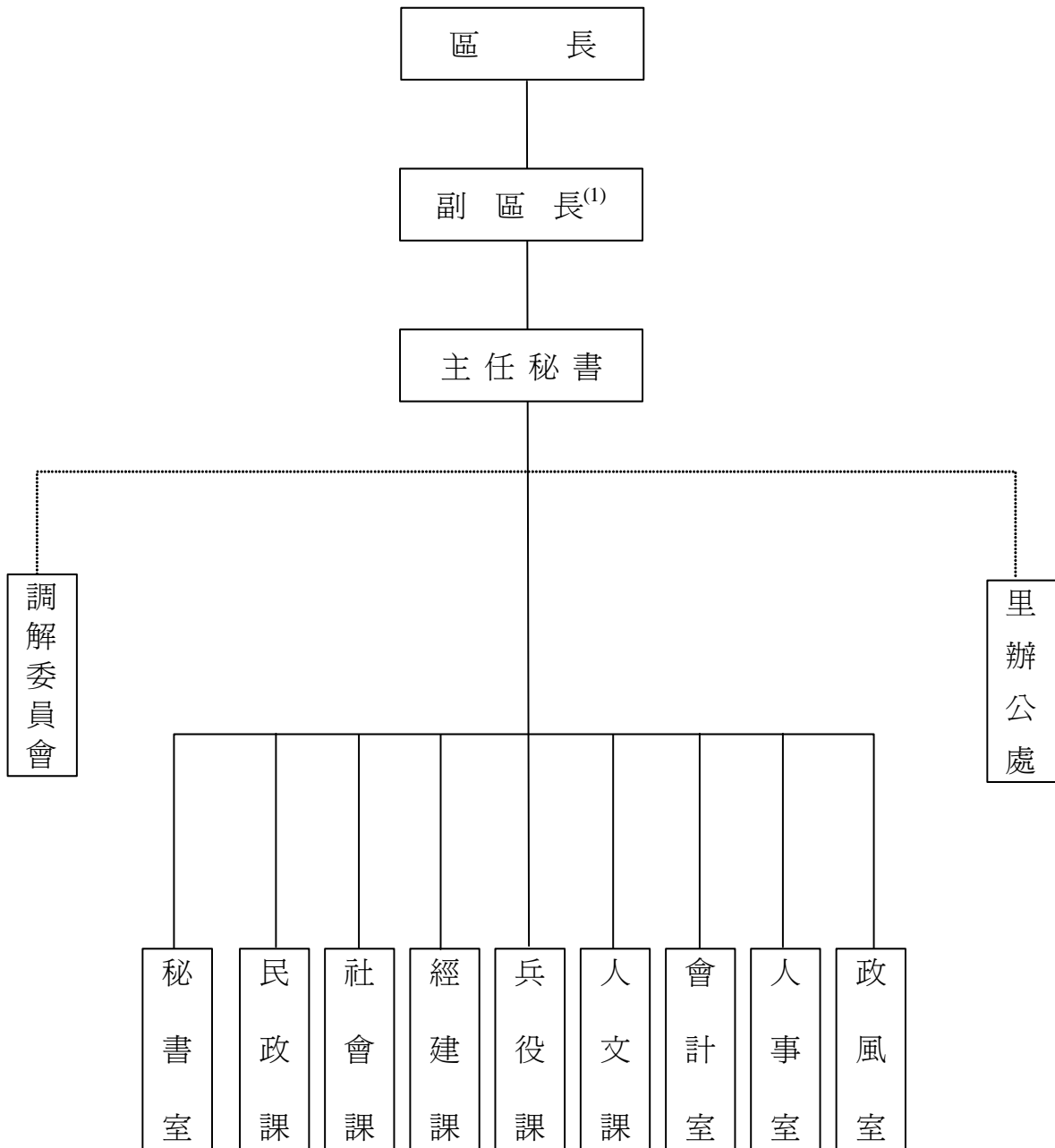
資料來源：臺北市大安區戶政事務所



本  
頁  
空  
白

## 二、行政

2-1 臺北市大安區公所組織系統表  
中華民國 100 年底



資料來源：本所人事室

## 2-2 臺北市大安區公所編制及現有員額<sup>(1)</sup>

中華民國 100 年底

單位：人

職稱別	職等	合計		秘書室 <sup>(2)</sup>		民政課		社會課		經建課		兵役課		人文課		會計室		人事室		政風室	
		編制	現有	編制	現有	編制	現有	編制	現有	編制	現有	編制	現有	編制	現有	編制	現有	編制	現有	編制	現有
總計	-	161	150	23	31	65	63	14	17	12	10	32	15	5	5	4	3	4	4	2	2
區長	薦任九等至簡任十等	1	1	1	1	-	-	-	-	-	-	-	-	-	-	-	-	-	-	-	-
副區長	薦任九等	1	1	1	1	-	-	-	-	-	-	-	-	-	-	-	-	-	-	-	-
主任秘書	薦任八至九等	1	1	1	1	-	-	-	-	-	-	-	-	-	-	-	-	-	-	-	-
調解會秘書	委任五等至薦任七等	1	1	1	1	-	-	-	-	-	-	-	-	-	-	-	-	-	-	-	-
秘書	薦任七等	1	-	1	-	-	-	-	-	-	-	-	-	-	-	-	-	-	-	-	-
視導	薦任七等	4	4	4	4	-	-	-	-	-	-	-	-	-	-	-	-	-	-	-	-
課長(室主任)	薦任七至八等	9	9	1	1	1	1	1	1	1	1	1	1	1	1	1	1	1	1	1	1
技士	委任五等或薦任六至七等	4	3	-	-	-	-	-	-	4	3	-	-	-	-	-	-	-	-	-	-
課員(佐助理員)	委任五等或薦任六至七等	53	50	8	13	8	7	8	8	2	2	16	12	4	2	3	2	3	3	1	1
技佐	委任四至五等或薦任六等	4	3	-	-	-	-	-	-	4	3	-	-	-	-	-	-	-	-	-	-
辦事員	委任三至五等	24	21	1	7	3	3	5	8	-	1	15	-	-	2	-	-	-	-	-	-
書記(雇員)	委任一至三等	5	3	4	2	-	1	-	-	1	-	-	-	-	-	-	-	-	-	-	-
里幹事	委任四至五等或薦任六等	53	53	-	-	53	51	-	-	-	-	-	2	-	-	-	-	-	-	-	-
其他	-	-	-	-	-	-	-	-	-	-	-	-	-	-	-	-	-	-	-	-	-

附註：(1)本區本年底有技工 7 人，工友 9 人，駕駛 2 人，駐衛警 0 人。

(2)區長、副區長、主任秘書、調解會秘書、秘書、視導列於秘書室。

資料來源：本所人事室

2-3 臺北市大安區公所現有職員人數—按教育程度分<sup>(1)</sup>

中華民國 100 年底

單位：人

項 目 別	總計	研 究 所			大學 畢業	專科 畢業	高中(職) 畢業	國(初)中 以下
		合計	博士	碩士				
總 計	150	11	-	11	81	44	13	1
男	60	5	-	5	26	23	5	1
女	90	6	-	6	55	21	8	-
簡薦委任(派)人員 (含雇員)	150	11	-	11	81	44	13	1
簡 任(派)	1	1	-	1	-	-	-	-
男	-	-	-	-	-	-	-	-
女	1	1	-	1	-	-	-	-
薦 任(派)	69	7	-	7	27	28	6	1
男	30	4	-	4	7	16	2	1
女	39	3	-	3	20	12	4	-
委 任(派)	80	3	-	3	54	16	7	-
男	30	1	-	1	19	7	3	-
女	50	2	-	2	35	9	4	-

附 註：(1)依人事處行政機關人事業務查報表資料填報。

資料來源：本所人事室

2-4 臺北市大安區公所現有職員人數—按考試及格別分<sup>(1)</sup>  
中華民國 100 年底

單位：人

項 目 別	總計	考 試 及 格 種 類 <sup>(2)</sup>							依其他 法令進 用
		合計	高等 考試	普通 考試	初等 考試	特種 考試	升等 考試	其他 考試	
總 計	150	134	9	43	6	48	24	4	16
男	60	55	2	13	5	23	11	1	5
女	90	79	7	30	1	25	13	3	11
簡薦委任(派)人員 (含雇員)	150	134	9	43	6	48	24	4	16
簡 任 (派)	1	1	-	-	-	1	-	-	-
男	-	-	-	-	-	-	-	-	-
女	1	1	-	-	-	1	-	-	-
薦 任 (派)	69	69	9	12	-	28	16	4	-
男	30	30	2	3	-	17	7	1	-
女	39	39	7	9	-	11	9	3	-
委 任 (派)	80	64	-	31	6	19	8	-	16
男	30	25	-	10	5	6	4	-	5
女	50	39	-	21	1	13	4	-	11

附 註：(1)依人事處行政機關人事業務查報表資料填報。

(2)考試係指應考選機關舉辦之各類考試及格並取得及格證書者，無考試及格資格者，填「依其他法令  
進用」欄。

資料來源：本所人事室

2-5 臺北市大安區公所現有職員人數—按年齡分<sup>(1)</sup>

中華民國 100 年底

單位：人

項 目 別	總計	24 歲 以下	25-29 歲	30-34 歲	35-39 歲	40-44 歲	45-49 歲	50-54 歲	55-59 歲	60-64 歲	65 歲 以上
總 計	150	9	11	16	19	27	25	34	4	4	1
男	60	1	4	5	5	12	16	15	1	1	-
女	90	8	7	11	14	15	9	19	3	3	1
簡薦委任(派)人員 (含雇員)	150	9	11	16	19	27	25	34	4	4	1
簡 任 (派)	1	-	-	-	-	-	-	1	-	-	-
男	-	-	-	-	-	-	-	-	-	-	-
女	1	-	-	-	-	-	-	1	-	-	-
薦 任 (派)	69	1	1	5	5	11	19	21	4	2	-
男	30	-	-	2	1	4	12	9	1	1	-
女	39	1	1	3	4	7	7	12	3	1	-
委 任 (派)	80	8	10	11	14	16	6	12	-	2	1
男	30	1	4	3	4	8	4	6	-	-	-
女	50	7	6	8	10	8	2	6	-	2	1

附 註：(1)依人事處行政機關人事業務查報表資料填報。

資料來源：本所人事室

2-6 臺北市大安區公所經費預決算數額—按工作計畫別分  
中華民國 100 年度

單位：元

科目	本年度 預算數 (100 年度)	上年度 (99 年度)		本年度與上年度預算比較	
		預算數	決算數	增減數	增減率(%)
<b>總計</b>	<b>273,353,122</b>	<b>279,626,503</b>	<b>276,385,936</b>	<b>-6,273,381</b>	<b>-2.24%</b>
<b>一般行政</b>	<b>50,402,344</b>	<b>49,338,405</b>	<b>48,841,285</b>	<b>1,063,939</b>	<b>2.16%</b>
行政管理	50,402,344	49,338,405	48,841,285	1,063,939	2.16%
<b>區政業務</b>	<b>195,123,157</b>	<b>191,381,657</b>	<b>190,391,537</b>	<b>3,741,500</b>	<b>1.95%</b>
區政管理	195,123,157	191,381,657	190,391,537	3,741,500	1.95%
<b>建築及設備</b>	<b>6,601,499</b>	<b>23,892,293</b>	<b>22,167,554</b>	<b>-17,290,794</b>	<b>-72.37%</b>
營建工程	5,181,934	21,655,204	20,043,259	-16,473,270	-76.07%
交通及運輸設備	-	-	-	-	-
其他設備	1,419,565	2,237,089	2,124,295	-817,524	-36.54%
<b>道路橋樑工程</b>	-	-	-	-	-
道路及橋樑工程	-	-	-	-	-
<b>公園綠化及風景區工程</b>	<b>21,040,000</b>	<b>13,880,000</b>	<b>13,852,063</b>	<b>7,160,000</b>	<b>51.59%</b>
公園及綠化工程	21,040,000	13,880,000	13,852,063	7,160,000	51.59%
<b>第一預備金</b>	-	<b>651</b>	-	<b>-651</b>	<b>-100.00%</b>
第一預備金 <sup>(1)</sup>	-	651	-	-651	-100.00%
<b>接受補助建設支出</b>	-	<b>1,076,250</b>	<b>1,076,250</b>	<b>-1,076,250</b>	<b>-100.00%</b>
接受中央各部會補助建設支出	-	1,076,250	1,076,250	-1,076,250	-100.00%
<b>接受補助業務支出</b>	<b>186,122</b>	<b>57,247</b>	<b>57,247</b>	<b>128,875</b>	<b>225.12%</b>
接受中央各部會補助業務支出	186,122	57,247	57,247	128,875	225.12%

附註：(1)第一預備金預算數為動支後之淨額，決算數攤至其他工作計畫。

資料來源：本所 99 年單位決算及 100 年 12 月份會計月報



2-7 臺北市大安區公所經費預決算數額—按用途別科目分  
中華民國 100 年度

單位：元

科 目	本年度預算數 (100 年度)	上年度 (99 年度)		本年度與上年度預算比較	
		預算數	決算數	增減數	增減率(%)
總 計	273,353,122	279,626,503	276,385,936	-6,273,381	-2.24%
人 事 費	136,801,100	136,023,536	135,425,608	777,564	0.57%
業 務 費	21,424,515	18,725,261	18,392,985	2,699,254	14.42%
獎補助及損失 ( 經 常 門 )	81,189,467	79,308,365	78,751,329	1,881,102	2.37%
債 務 費	-	-	-	-	-
預 備 金	-	651	-	-651	-
設 備 及 投 資	27,641,499	38,848,543	37,095,867	-11,207,044	-28.85%
獎補助及損失 ( 資 本 門 )	6,296,541	6,720,147	6,720,147	-423,606	-6.30%

資料來源：本所 99 年單位決算及 100 年 12 月份會計月報

2-8 臺北市大安區調解業務概況表  
中華民國 100 年

單位：件

調解事件種類	件數	受理事件			調解情形								
		總計	去年未結	新收	調解成立				調解不成立			撤回	今年未結
					合計	調解成立%	法院已核定	法院不予核定	合計	不到場	其他		
民事案件	合計	897	59	838	302	42%	302	-	417	238	179	22	97
	債務	513	25	488	224	54%	224	-	194	111	83	8	62
	租賃	31	1	30	10	34%	10	-	19	12	7	-	1
	物權	88	2	86	9	13%	9	-	63	28	35	7	7
	親屬	1	-	1	-	0%	-	-	1	1	-	-	-
	繼承	5	1	4	1	33%	1	-	2	1	1	-	1
	商事	33	1	32	14	47%	14	-	16	10	6	1	1
	營建工程	16	1	15	6	40%	6	-	9	3	6	-	-
	其他	210	28	182	38	25%	38	-	113	72	41	6	25
刑事案件	合計	291	23	268	85	35%	85	-	156	65	91	-	27
	妨害風化	-	-	-	-	0%	-	-	-	-	-	-	-
	妨害婚姻及家庭	2	-	2	-	0%	-	-	2	-	2	-	-
	傷害及毀棄損壞	133	13	120	43	38%	43	-	69	24	45	-	8
	妨害自由名譽信用及秘密	17	3	14	6	43%	6	-	8	5	3	-	-
	竊盜及侵占詐欺	86	6	80	20	31%	20	-	45	20	25	-	15
	其他	53	1	52	16	33%	16	-	32	16	16	-	4

資料來源：本所調解會

# 三、民政

3-1 臺北市大安區里長選舉概況  
中華民國 100 年

里 別 <sup>(1)</sup>	選舉日期	選舉人數 (人)	投票數 (票)	投票率(% (投票數/選 舉人數)*100	候選人數 (人)	當 選 人				
						姓 名	年 齡	性 別	就 日	職 期
總 計	(無)									
里										
里										
里										
里										
里										
里										
里										
里										
里										
里										
里										
里										
里										
里										
里										
里										
里										

附註：(1)本區現有 53 里，今年改選 0 里。

資料來源：本所民政課

## 3-2 臺北市大安區鄰長遴聘概況

中華民國 100 年底

單位：鄰；人

里 別	里內現有鄰數	年底鄰長人數			未遴聘鄰數	本年異動（解遴聘）鄰長數		
		總 計	男	女		總 計	男	女
總 計	1,029	990	463	527	39	82	36	46
德安里	20	19	13	6	1	4	2	2
仁慈里	17	16	12	4	1	-	-	-
和安里	21	20	14	6	1	-	-	-
民炤里	24	22	8	14	2	-	-	-
仁愛里	23	23	13	10	-	-	-	-
義村里	22	20	7	13	2	4	1	3
民輝里	24	23	9	14	1	3	1	2
昌隆里	15	15	6	9	-	-	-	-
誠安里	17	17	4	13	-	2	-	2
光武里	28	28	9	19	-	-	-	-
龍坡里	22	22	8	14	-	6	3	3
龍泉里	15	15	4	11	-	-	-	-
古風里	14	14	3	11	-	5	3	2
古莊里	18	18	4	14	-	1	-	1
龍安里	17	16	8	8	1	-	-	-
錦安里	17	16	7	9	1	1	1	-
福住里	17	17	4	13	-	2	1	1
永康里	10	10	5	5	-	-	-	-
光明里	11	11	4	7	-	4	-	4
錦泰里	15	13	6	7	2	4	3	1
錦華里	19	19	6	13	-	-	-	-
龍圖里	20	19	7	12	1	1	-	1
新龍里	26	26	8	18	-	1	-	1
龍陣里	15	14	9	5	1	1	1	-
龍雲里	19	18	9	9	1	-	-	-
龍生里	20	20	11	9	-	-	-	-

資料來源：本所民政課

## 3-2 臺北市大安區鄰長遴聘概況 (續完)

中華民國 100 年底

單位：鄰；人

里 別	里內現有鄰數	年底鄰長人數			未遴聘鄰數	本年異動(解遴聘)鄰長數		
		總 計	男	女		總 計	男	女
住安里	20	20	11	9	-	-	-	-
義安里	20	18	12	6	2	-	-	-
通化里	23	22	13	9	1	2	-	2
通安里	20	19	12	7	1	6	3	3
臨江里	15	15	5	10	-	-	-	-
法治里	12	9	4	5	3	1	1	-
全安里	17	15	5	10	2	2	-	2
群賢里	20	20	11	9	-	2	-	2
群英里	35	35	16	19	-	4	2	2
虎嘯里	12	12	9	3	-	-	-	-
臥龍里	8	8	5	3	-	-	-	-
龍淵里	31	30	12	18	1	2	1	1
龍門里	13	13	7	6	-	2	-	2
大學里	24	22	8	14	2	-	-	-
芳和里	21	19	11	8	2	2	2	-
黎元里	19	19	11	8	-	-	-	-
黎孝里	24	24	10	14	-	-	-	-
黎和里	16	16	7	9	-	-	-	-
建安里	20	20	10	10	-	4	3	1
建倫里	24	22	12	10	2	4	2	2
敦安里	21	17	8	9	4	2	1	1
正聲里	16	16	12	4	-	-	-	-
敦煌里	21	21	8	13	-	-	-	-
華聲里	18	18	8	10	-	3	-	3
車層里	26	25	12	13	1	3	2	1
光信里	30	28	14	14	2	1	1	-
學府里	17	16	12	4	1	3	2	1

資料來源：本所民政課

### 3-3 臺北市大安區里民大會出席情形及建議案件數 中華民國 100 年

里別	會期時間	轄區 總人數 (人)	出席 里人數 (人)	出席率 %	建議案件(件)												執行情形(件)																			
					總計	民政	財政	建設	教育	工務	社會	警政	衛生	地政	環保	都市發展	自來水	其他	總計	A已 依案執 行級	B正 依案執 行級	C計 畫執 行級	D無 法辦 理級	E尚 未答 覆級												
總計	無																																			
里																																				
里																																				
里																																				
里																																				
里																																				
里																																				
里																																				
里																																				
里																																				
里																																				
里																																				

資料來源：本所民政課

3-4 臺北市大安區基層建設座談會出席情形及建議案件數  
中華民國 100 年

里別	會期時間	轄區總人數(人)	出席里人數(人)	出席率%	建議案件(件)											執行情形(件)							
					總計	民政	財政	建設	教育	工務	社會	警政	衛生	地政	環保	都市發展	自來水	其他	總計	A已依案執行	B正依案執行	C計畫執行	D無法辦理
總計		29,479	656	2.23%	27	-	-	-	-	6	-	4	3	-	-	2	-	12	27	-	-	-	-
龍泉里	2月26日	4,943	123	2.49%	3	-	-	-	-	-	1	-	-	-	1	-	1	3	-	-	-	-	
古風里	3月26日	4,445	105	2.36%	3	-	-	-	-	-	1	-	-	-	1	-	1	3	-	-	-	-	
民輝里	5月21日	6,567	142	2.16%	8	-	-	-	4	-	1	1	-	-	-	-	2	8	-	-	-	-	
錦安里	5月28日	6,355	134	2.11%	3	-	-	-	1	-	-	1	-	-	-	-	1	3	-	-	-	-	
新龍里	9月15日	7,169	152	2.12%	10	-	-	-	1	-	1	1	-	-	-	-	7	10	-	-	-	-	
里																							
里																							
里																							
里																							
里																							
里																							

資料來源：本所民政課



### 3-5 臺北市大安區改善市容查報有關案件執行情形 中華民國 100 年

單位：件

查報事項 區分 <sup>(1)</sup>	總計	道路、水溝、下水道、橋樑、河川、堤防等公共設施之損壞事項	公園、綠地、廣場、行道樹等之維護、修剪及扶正事項	廢棄物、廢土、水溝、下水道、公廁等之清理維護事項	違規廣告物查報事項	交通號(標)誌、標線之修復及移除廢棄交通號誌事項	門牌、街道巷弄名牌之維護事項	路燈、水電、電信、瓦斯設施之損壞修復事項	競選廣告物之改善、移除事項	路霸檢舉通報事項	其他有礙市容觀瞻及妨害公共安全事項	本市綠美化地點巡查通報事項(專案)
	總計	17,017	2,410	315	7,383	4,011	1,208	72	1,481	2	16	114
查報	-	-	-	-	-	-	-	-	-	-	-	-
收件	6	3	-	-	-	-	-	3	-	-	-	-
移文	4	2	-	-	-	-	-	-	-	-	1	1
短期計畫	32	17	-	-	-	-	-	15	-	-	-	-
長期計畫	160	52	5	-	-	62	-	41	-	-	-	-
無法辦理	15	7	2	-	-	1	-	4	-	-	1	-
完工	16	8	-	-	-	3	1	3	-	-	1	-
查驗未通過	5	2	-	-	-	-	-	3	-	-	-	-
查驗未執行	2	-	-	-	-	-	-	2	-	-	-	-
結案	16,777	2,319	308	7,383	4,011	1,142	71	1,410	2	16	111	4

附註：(1)待改分 1 件；改列非市容查報 146 件；轉府外單位 0 件。

資料來源：本所民政課。

### 3-6 臺北市大安區鄰長異動概況 中華民國100年

單位：鄰；人

月底別	現有鄰數	當月底實有鄰長數	當月底實有鄰長數與現有鄰數不符原因							當月行政區域調整增加數	備註
			總計	空鄰	遷未補鄰	出聘未補	死亡未補	任期屆滿未遴聘	其他		
1月底	1,027	982	45	-	-	-	-	-	45	-	
2月底	1,027	986	41	-	-	-	-	-	41	-	
3月底	1,028	992	35	-	-	-	-	-	35	1	100.02.10北市民區字第10030433700號函核准自100.03.01起增設新龍里第26鄰
4月底	1,028	992	36	-	-	-	1	-	35	-	
5月底	1,028	991	37	-	-	-	-	-	37	-	
6月底	1,028	986	42	-	-	-	3	-	39	-	
7月底	1,028	985	43	-	-	2	-	-	41	-	
8月底	1,029	988	41	-	-	-	1	-	40	1	100.07.20北市民區字第10031931800號函核准自100.08.01起增設通化里第23鄰
9月底	1,029	990	39	-	-	-	1	-	38	-	
10月底	1,029	990	39	-	-	2	-	-	37	-	
11月底	1,029	990	39	-	-	2	-	-	37	-	
12月底	1,029	990	39	-	-	1	1	-	37	-	

資料來源：本所民政課

3-7 臺北市大安區各級學校<sup>(1)</sup>一覽表  
中華民國 100 年底

學 校 名 稱	現任校長	所在里	地 址
國立臺灣大學	李嗣涔	學府里	臺北市羅斯福路四段 1 號
國立臺灣師範大學	張國恩	古莊里	臺北市和平東路一段 162 號
國立臺灣科技大學	陳希舜	學府里	臺北市基隆路四段 43 號
國立臺北科技大學	姚立德	民輝里	臺北市忠孝東路三段 1 號
國立臺北教育大學	林新發	臥龍里	臺北市和平東路二段 134 號
市立大安高工(高職部，含進修學校)	陳清誥	龍圖里	臺北市復興南路二段 52 號
私立東方工商(高職部，含進修學校)	李世智	義安里	臺北市信義路四段 186 巷 8 號
私立喬治工商(高職部，含進修學校)	俞禮亮	法治里	臺北市基隆路二段 172 號
私立開平餐飲學校	羅俊彥	龍陣里	臺北市復興南路二段 148 巷 24 號
國立師大附中	卓俊辰	和安里	臺北市信義路三段 143 號
市立和平高中	李世文	芳和里	臺北市臥龍街 100 號
私立延平中學(高中部，含進修學校)	楊宗銘 (代理)	和安里	臺北市建國南路一段 275 號
私立金甌女中(高中部)	童中儀	光明里	臺北市杭州南路二段 1 號
私立復興高中	李珀	仁愛里	臺北市敦化南路一段 262 號
市立仁愛國中	余國珍	敦安里	臺北市仁愛路四段 130 號
市立大安國中(含補校)	林美霞	龍雲里	臺北市大安路二段 63 號
市立芳和國中	陳採卿	芳和里	臺北市臥龍街 170 號
市立金華國中	俞玲琍	福住里	臺北市新生南路二段 32 號
市立懷生國中	許順興	義村里	臺北市忠孝東路三段 248 巷 30 號
市立民族國中	蔣佳良	學府里	臺北市羅斯福路四段 113 巷 13 號

附 註：(1)包括各級公私立學校及幼稚園。

資料來源：臺北市教育入口網、各級學校、里幹事

3-7 臺北市大安區各級學校<sup>(1)</sup>一覽表 (續 1)  
中華民國 100 年底

學 校 名 稱	現任校長	所在里	地 址
市立龍門國中	王意蘭	龍門里	臺北市建國南路二段 269 號
私立立人國際國民中小學	孫國燕	全安里	臺北市大安區安和路二段 99 號
國立臺北教育大學實小	林進山	龍淵里	臺北市和平東路二段 94 號
市立新生國小	蔡志鏗	龍安里	臺北市新生南路二段 36 號
市立金華國小	瞿德淵	福住里	臺北市愛國東路 79 巷 11 號
市立仁愛國小	張文宏	敦安里	臺北市安和路一段 60 號
市立建安國小	吳金蘭	龍雲里	臺北市大安路二段 99 號
市立龍安國小	朱淑英	龍門里	臺北市新生南路三段 33 號
市立古亭國小	邱豐盛	古風里	臺北市羅斯福路三段 201 號
市立大安國小	邱錦興	芳和里	臺北市臥龍街 129 號
市立幸安國小	吳宗哲	民炤里	臺北市仁愛路三段 22 號
市立銘傳國小	邱春堂	學府里	臺北市羅斯福路四段 21 號
市立公館國小	李鍾慧	學府里	臺北市基隆路四段 41 巷 68 弄 2 號
私立復興小學	李珀	仁愛里	臺北市敦化南路一段 262 號
私立立人小學	孫國燕	通安里	臺北市安和路二段 99 號
私立新民小學	楊銘雄	龍坡里	臺北市辛亥路一段 113 號
國立臺北教育大學附設實驗國民小學 附屬幼稚園	林進山	龍淵里	臺北市和平東路二段 94 號
市立銘傳國小附幼	邱春堂	學府里	臺北市羅斯福路四段 21 號
市立幸安國小附幼	吳宗哲	古風里	臺北市仁愛路三段 22 號
市立古亭國小附幼	邱豐盛	古風里	臺北市羅斯福路三段 201 號

附 註：(1)包括各級公私立學校及幼稚園。

資料來源：臺北市教育入口網、各級學校、里幹事

3-7 臺北市大安區各級學校<sup>(1)</sup>一覽表 (續 2)  
中華民國 100 年底

學 校 名 稱	現任校長	所在里	地 址
市立仁愛國小附幼	張文宏	敦安里	臺北市安和路一段 60 號
市立大安國小附幼	邱錦興	芳和里	臺北市臥龍街 129 號
市立建安國小附幼	吳金蘭	龍雲里	臺北市大安路二段 99 號
市立龍安國小附幼	朱淑英	龍門里	臺北市新生南路三段 33 號
市立公館國小附幼	李鍾慧	學府里	臺北市基隆路四段 41 巷 68 弄 2 號
市立新生國小附幼	蔡志鏗	龍安里	臺北市新生南路二段 36 號
私立聖約翰幼稚園	陳靜宜 (園長)	龍淵里	臺北市復興南路二段 280 號
私立惠真幼稚園	童怡(園長)	臨江里	臺北市通化街 143 巷 31 號
私立新民小學附幼	楊銘雄	龍坡里	臺北市辛亥路一段 113 號
私立衛理幼稚園	廖冠琳 (園長)	民輝里	臺北市新生南路一段 113 號
私立懷恩幼稚園	蕭台霞 (園長)	大學里	臺北市新生南路三段 90 號
私立復興小學附幼	李珀	仁愛里	臺北市敦化南路一段 262 號
私立蒙特梭利幼稚園	王慧姿 (園長)	民輝里	臺北市新生南路一段 103 巷 27 號
私立曉星幼稚園	黃文蘭 (園長)	光信里	臺北市延吉街 254 號 1 樓
私立信光幼稚園	賴玉(園長)	法治里	臺北市通化街 178 號
私立長青幼稚園	許欄香 (園長)	虎嘯里	臺北市基隆路 2 段 232 號 2 樓
私立仁和幼稚園	張淑貞 (園長)	誠安里	臺北市忠孝東路三段 251 巷 9 弄 8 號
私立立人小學附幼	孫國燕	全安里	臺北市大安區安和路二段 99 號

附註：(1)包括各級公私立學校及幼稚園。

資料來源：臺北市教育入口網、各級學校、里幹事

3-7 臺北市大安區各級學校<sup>(1)</sup>一覽表 (續 3)  
中華民國 100 年底

學 校 名 稱	現任校長	所在里	地 址
私立寶血幼稚園	何翩翩 (園長)	古風里	臺北市泰順街 60 巷 18 弄 8 號
私立華葯幼稚園	葉麗萍 (園長)	全安里	臺北市安和路 2 段 217 巷 30 號
私立育樂幼稚園	馬婷莉 (園長)	黎孝里	臺北市和平東路三段 308 巷 40 號
私立愛英幼稚園	黃怡菱 (園長)	錦安里	臺北市金山南路二段 159 巷 3 號
私立佳安幼稚園	楊心鈴 (園長)	黎孝里	臺北市樂業街 131、133 號
私立四維幼稚園	陳冠妘 (園長)	群賢里	臺北市和平東路三段 1 巷 25 號
私立光目華德福幼稚園	邱麗玉 (園長)	光信里	臺北市延吉街 241 巷 2 弄 11 號
私立金甌女中附幼	童中儀	光明里	臺北市杭州南路二段 1 號
私立陽光寶貝幼稚園	楊秀華 (園長)	民炤里	臺北市新生南路一段 133 巷 9 號 1 樓
私立信望愛幼稚園	朱彩鳳 (園長)	虎嘯里	臺北市敦化南路二段 172 巷 3 號
私立臺灣大學附幼	戴曼 (園長)	學府里	臺北市基隆路四段 144 巷 58 弄 12 號
政治大學城區部	吳思華	永康里	臺北市大安區金華街 187 號
淡江大學城區部	張家宜	永康里	臺北市大安區金華街 199 巷 5 號
輔仁大學城區部	黎建球	黎孝里	臺北市大安區安居街 39 號
文化大學城區部	吳萬益	龍生里	臺北市建國南路二段 231 號

附 註：(1)包括各級公私立學校及幼稚園。

資料來源：臺北市教育入口網、各級學校、里幹事

3-7 臺北市大安區各級學校<sup>(1)</sup>一覽表 (續完)

中華民國 100 年底

單位：所

設立別	總計	大學	專科	高級職業學校	高級中學	國民中學	國民小學	幼稚園	其他 <sup>(2)</sup>
總計	69	5	-	4	5	8	14	33	4
國立	8	5	-	-	1	-	1	1	4
市立	28	-	-	1	1	7	10	9	-
私立	33	-	-	3	3	1	3	23	-

附註：(2)其他係指神學院，大專校院分部、分校，公共行政及企業管理教育中心等；且總計不含其他。

資料來源：臺北市教育入口網、學校網站、里幹事

### 3-8 臺北市大安區體育活動概況 中華民國 100 年

活動名稱	本年			上年			本 年 較 上 年 參 加 人 數 增 減 百 分 比 (%)
	次數(次)	參加隊數(隊)	參加人數(人)	次數(次)	參加隊數(隊)	參加人數(人)	
登山活動	1	-	1,000	1	-	1,000	0.00%
區民休閒運動會	1	40	1,000	1	41	1,200	-0.20%
路跑	1	-	1,200	1	-	1,000	0.20%

資料來源：本所民政課



3-9 臺北市大安區維護市容會報決議案件處理情形  
中華民國 100 年底

單位：件

項 目	總 計	市 府 單 位				區 級 單 位				其 他 單 位						
		合 計	A 級已依案執行完成	B 級正依案執行	C 級計畫執行	D 級無法執行	合 計	A 級已依案執行完成	B 級正依案執行	C 級計畫執行	D 級無法執行	合 計	A 級已依案執行完成	B 級正依案執行	C 級計畫執行	D 級無法執行
總 計	14	-	-	-	-	-	14	12	1	-	1	-	-	-	-	-
區內違建屢拆屢建之查察處理事項	-	-	-	-	-	-	-	-	-	-	-	-	-	-	-	-
區內環境衛生之整理及公共衛生之改進事項	5	-	-	-	-	-	5	5	-	-	-	-	-	-	-	-
區內違章攤販之取締事項	1	-	-	-	-	-	1	1	-	-	-	-	-	-	-	-
區內市場管理及清潔事項	-	-	-	-	-	-	-	-	-	-	-	-	-	-	-	-
區內路燈、花木及綠地之維護事項	-	-	-	-	-	-	-	-	-	-	-	-	-	-	-	-
區內交通設施（標誌、標線、號誌及單行道等）之建議事項	-	-	-	-	-	-	-	-	-	-	-	-	-	-	-	-
區內街弄巷道及側溝之整修維護及建議事項	5	-	-	-	-	-	5	3	1	-	1	-	-	-	-	-
查報改善市容及增進市民福祉，內容牽涉本區有關單位急待處理事項	-	-	-	-	-	-	-	-	-	-	-	-	-	-	-	-
其他有關區內維護市容事項	3	-	-	-	-	-	3	3	-	-	-	-	-	-	-	-

資料來源：本所民政課

# 四、社 會

4-1 臺北市大安區社區發展協會會員人數  
中華民國 100 年底

社區發展協會名稱	成立時間		所 在 里	會 員 (人)		
	年	月		總 計	男	女
總計	--	--	--	2,299	952	1,347
義村社區發展協會	83	5	義村里、仁愛里	81	33	48
大學社區發展協會	83	10	大學里	73	26	47
龍坡社區發展協會	83	9	龍坡里	51	25	26
民輝社區發展協會	84	6	民輝里	88	31	57
錦安社區發展協會	88	7	錦安里	33	21	12
成功社區發展協會	88	9	群英里、群賢里	99	34	65
永福生活圈社區發展協會	89	2	永康里、福住里	77	51	26
錦華社區發展協會	89	4	錦華里	270	119	151
瑞安社區發展協會	90	11	龍陣里	70	40	30
虎嘯社區發展協會	90	12	虎嘯里	36	24	12
龍淵社區發展協會	91	2	龍生里、龍淵里	38	12	26
龍雲社區發展協會	91	9	龍雲里	42	13	29
台北龍雲社區發展協會	91	11	龍雲里	96	34	62
台大龍門社區發展協會	92	4	龍生里、龍淵里	50	21	29
青田社區發展協會	93	4	龍安里	34	18	16
台灣油杉社區發展協會	93	9	錦安里	42	11	31
華聲社區發展協會	93	1	華聲里、車層里、正聲里、光信里	60	20	40
安東社區發展協會	95	6	誠安里、昌隆里、光武里	209	65	144

資料來源：本所社會課

4-1 臺北市大安區社區發展協會會員人數 (續完)  
中華民國 100 年底

社區發展協會名稱	成立時間		所 在 里	會 員 (人)		
	年	月		總 計	男	女
昌隆社區發展協會	96	7	誠安里、昌隆里、光武里	71	27	44
德安社區發展協會	96	12	和安里、仁慈里、德安里、龍圖里	30	4	26
華光社區發展協會	97	1	光明里、錦泰里	63	43	20
敦煌社區發展協會	98	6	敦安里、敦煌里	33	12	21
安和社區發展協會	98	11	全安里	31	10	21
師大龍泉社區發展協會	99	1	古莊里、古風里、龍泉里	46	14	32
溫州社區發展協會	99	8	大學里	31	13	18
新龍生社區發展協會	99	9	龍生里、龍淵里	80	41	39
義安社區發展協會	99	10	義安里	40	14	26
師大古風社區發展協會	100	2	古莊里、古風里、龍泉里	33	11	22
住安社區發展協會	100	2	住安里	34	18	16
古風社區發展協會	100	3	古莊里、古風里、龍泉里	36	23	13
誠安社區發展協會	100	3	誠安里、昌隆里、光武里	41	13	28
欣龍陣社區發展協會	100	4	龍陣里	34	12	22
黎元社區發展協會	100	5	黎元里、黎孝里、芳和里	57	33	24
臺北義村社區發展協會	100	6	仁愛里、義村里	56	19	37
新民昭社區發展協會	100	9	民昭里	45	15	30
民昭社區發展協會	100	8	民昭里	47	17	30
百年民昭社區發展協會	100	11	民昭里	42	15	27

資料來源：本所社會課

## 4-2 臺北市大安區推行社區發展工作成果 中華民國100年

社區發展協會名稱 <sup>(1)</sup>	社區戶數(戶)	社區人口數(人)	參加社區發展協會人數(人)	現生有產設置社區基金(個)	實際使用經費(元)			社區建設主要項目										其他(請以文字詳敘工作項目)					
					合計	政府補助款	社區自籌款	社區活動中心(幢)		辦理社區幹部訓練(人次)	辦理社區觀摩(人次)	長壽俱樂部(處)	媽媽教室(班)	守望相助隊之設置(隊)	志願服務團隊(隊)	社區圖書室(處)	民俗文康樂班隊(隊)		社區刊物(期)				
								原(未作修擴建)	新修擴建														
總計	84,549	226,210	2,299	-	1,983,463	1,283,312	700,151	9	-	285	654	-	-	-	5	-	-	-	-	-	16	-	
義村社區發展協會	2,506	6,199	81	-	43,400	20,000	23,400	-	-	-	80	-	-	-	-	-	-	-	-	-	-	-	-
大學社區發展協會	3,443	8,791	73	-	94,345	40,000	54,345	-	-	-	85	-	-	-	-	-	-	-	-	-	-	-	-
龍坡社區發展協會	2,333	6,475	51	-	121,254	50,000	71,254	-	-	-	41	-	-	-	-	-	-	-	-	-	-	-	-
民輝社區發展協會	2,793	7,013	88	-	-	-	-	-	-	-	-	-	-	-	-	-	-	-	-	-	-	-	-
錦安社區發展協會	2,254	6,423	33	-	77,864	48,000	29,864	-	-	-	-	-	-	-	-	-	-	-	-	-	-	-	-
成功社區發展協會	2,978	7,573	99	-	259,682	218,992	40,690	-	-	-	-	-	-	-	-	-	-	-	-	-	-	4	-
永福生活圈社區發展協會	1,449	4,027	77	-	47,826	20,000	27,826	-	-	-	-	-	-	-	-	-	-	-	-	-	-	-	-
錦華社區發展協會	2,088	5,678	270	-	206,585	125,000	81,585	-	-	-	122	-	-	-	1	-	-	-	-	-	-	4	-
瑞安社區發展協會	1,448	3,659	70	-	59,652	20,000	39,652	-	-	-	82	-	-	-	-	-	-	-	-	-	-	-	-
虎嘯社區發展協會	1,619	3,759	36	-	-	-	-	-	-	-	-	-	-	-	-	-	-	-	-	-	-	-	-
龍淵社區發展協會	3,336	10,141	38	-	23,650	20,000	3,650	-	-	-	-	-	-	-	1	-	-	-	-	-	-	-	-
龍雲社區發展協會	1,856	5,209	42	-	26,700	20,000	6,700	-	-	-	92	-	-	-	-	-	-	-	-	-	-	-	-

資料來源：本所社會課

## 4-2 臺北市大安區推行社區發展工作成果 (續 1) 中華民國 100 年

社區發展協會名稱 <sup>(1)</sup>	社區戶數(戶)	社區人口數(人)	參加社區發 展協會會員 數(人)	現生 有產 建設 置社 區金 (個)	實際使用經費(元)			社區建設主要項目										
					合 計	政 府 補 助 款	社 區 自 籌 款	社 區 活 動 中 心 (幢)	辦 理 社 區 幹 部 訓 練 (人 次)	辦 理 社 區 觀 摩 (人 次)	長 壽 俱 樂 部 (處)	媽 媽 教 室 (班)	守 望 相 助 隊 之 設 置 (隊)	志 願 服 務 團 隊 (隊)	社 區 圖 書 室 (處)	民 俗 藝 文 康 樂 班 隊 (隊)	社 區 刊 物 (期)	其 他 (請 以 文 字 詳 敘 工 作 項 目)
台北龍雲社區發展協會	1,856	5,209	96	-	122,857	75,000	47,857	-	-	83	-	-	-	-	-	-	-	
台大龍門社區發展協會	3,336	10,141	50	-	-	-	-	-	-	-	-	-	-	-	-	-	-	
青田社區發展協會	3,441	8,074	34	-	-	-	-	-	-	-	-	-	-	-	-	-	-	
台灣油杉社區發展協會	2,254	6,423	42	-	-	-	-	-	-	-	-	-	-	-	-	-	-	
華聲社區發展協會	1,700	4,577	60	-	90,602	50,000	40,602	-	-	-	-	-	-	-	-	-	4	
安東社區發展協會	1,793	4,309	209	-	139,650	90,000	49,650	-	-	-	-	-	1	-	-	-	4	
昌隆社區發展協會	1,145	3,191	71	-	-	-	-	-	-	-	-	-	-	-	-	-	-	
德安社區發展協會	2,326	6,109	30	-	-	-	-	-	-	-	-	-	-	-	-	-	-	
華光社區發展協會	1,660	4,774	63	-	-	-	-	-	-	-	-	-	-	-	-	-	-	
敦煌社區發展協會	2,264	6,388	33	-	133,390	112,320	21,070	-	-	40	-	-	-	-	-	-	-	
安和社區發展協會	1,808	4,681	31	-	30,550	20,000	10,550	-	-	-	-	-	-	-	-	-	-	
師大龍泉社區發展協會	1,935	5,010	46	-	69,205	54,000	15,205	-	-	160	-	-	-	-	-	-	-	
溫州社區發展協會	3,443	8,791	31	-	176,904	100,000	76,904	-	-	60	-	-	1	-	-	-	-	

資料來源：本所社會課

## 4-2 臺北市大安區推行社區發展工作成果（續完） 中華民國100年

社區發展協會名稱 <sup>(1)</sup>	社區戶數(戶)	社區人口數(人)	參加社區發展協會會員數(人)	現有產設建置社區基金(個)	實際使用經費(元)			社區建設主要項目																			
					合計	政府補助款	社區自籌款	社區活動中心(幢)	辦理社區幹部訓練(人次)	辦理社區觀摩(人次)	長壽俱樂部(處)	媽媽教室(班)	守望相助隊之設置(隊)	志願服務團隊(隊)	社區圖書室(處)	民俗文藝班(隊)	社區刊物(期)	其他									
																			原未作修擴建(建)	新修擴建							
新龍生社區發展協會	2,489	7,155	80	-	-	-	-	-	-	-	-	-	-	-	-	-	-	-	-	-	-	-	-	-	-	-	-
義安社區發展協會	2,162	5,670	40	-	20,000	20,633	-	-	-	-	-	-	-	-	-	-	-	-	-	-	-	-	-	-	-	-	-
師大古風社區發展協會	1,708	4,438	33	-	20,000	10,500	-	-	-	-	-	-	-	-	-	-	-	-	-	-	-	-	-	-	-	-	-
住安社區發展協會	2,272	5,582	34	-	70,000	11,031	-	-	-	-	-	-	-	-	-	-	-	-	-	-	-	-	-	-	-	-	-
古風社區發展協會	1,708	4,438	36	-	20,000	3,204	-	-	-	-	-	-	-	-	-	-	-	-	-	-	-	-	-	-	-	-	-
誠安社區發展協會	1,793	4,309	41	-	-	-	-	-	-	-	-	-	-	-	-	-	-	-	-	-	-	-	-	-	-	-	-
欣龍陣社區發展協會	1,448	3,659	34	-	30,000	6,157	-	-	-	-	-	-	-	-	-	-	-	-	-	-	-	-	-	-	-	-	-
黎元社區發展協會	1,997	5,676	57	-	-	-	-	-	-	-	-	-	-	-	-	-	-	-	-	-	-	-	-	-	-	-	-
臺北義村社區發展協會	2,506	6,199	56	-	10,000	1,724	-	-	-	-	-	-	-	-	-	-	-	-	-	-	-	-	-	-	-	-	-
新民埕社區發展協會	3,134	8,490	45	-	10,000	1,389	-	-	-	-	-	-	-	-	-	-	-	-	-	-	-	-	-	-	-	-	-
民埕社區發展協會	3,134	9,480	47	-	10,000	1,210	-	-	-	-	-	-	-	-	-	-	-	-	-	-	-	-	-	-	-	-	-
百年民埕社區發展協會	3,134	8,490	42	-	10,000	3,499	-	-	-	-	-	-	-	-	-	-	-	-	-	-	-	-	-	-	-	-	-
備註																											

資料來源：本所社會課

附註：(1)不同社區發展協會隸屬同一社區，其社區戶數及社區人口數相同。

### 4-3 臺北市大安區社會福利及救濟概況 中華民國 100 年

單位：人次、元

季別	中低收入老人生活津貼		國民年金被保險人所得未達一定標準資格認定		低收入戶喪葬補助		身心障礙者生活補助		身心障礙者生活輔助器具補助		育兒津貼		輔導市民臨時工		其他		
	申請 人次	金額	申請 人次	金額	發放 人次	金額	發放 人次	金額	發放 人次	金額	發放 人次	金額	發放 人次	金額	現金	實物	衣服
總計	133	437,000	373	12,943,840	3,313	437,000	1,512	13,994,567	49,794	177,686,694	2,911	38,747,138	-	-	-	-	-
第 1 季 (自 1 月至 3 月)	31	69,000	85	2,998,680	739	69,000	393	3,244,008	2,645	19,557,484	716	9,066,992	-	-	-	-	-
第 2 季 (自 4 月至 6 月)	33	138,000	81	3,382,620	837	138,000	346	3,602,777	12,341	52,885,028	727	9,779,532	-	-	-	-	-
第 3 季 (自 7 月至 9 月)	43	138,000	123	3,284,370	860	138,000	376	3,399,343	16,627	56,307,046	735	9,884,945	-	-	-	-	-
第 4 季 (自 10 月至 12 月)	26	92,000	84	3,278,170	877	92,000	397	3,748,439	18,181	48,937,136	733	10,015,669	-	-	-	-	-

資料來源：本所社會課



4-4 臺北市大安區輔導市民以工代賑臨時工作概況  
中華民國 100 年

月別	登記 人數 (人)	社會局 核配人數 (人)	符合人數(人)			實發工作 人數 (人)	實發工作 天數 (天)	實發代賑 金額 (元)
			總計	男	女			
總計	41	2,964	30	9	21	2,911	79,585	38,747,138
1 月	-	247	-	-	-	241	6,651	3,235,421
2 月	-	247	-	-	-	238	5,501	2,664,863
3 月	18	247	12	2	10	237	6,497	3,166,708
4 月	4	247	4	2	2	239	6,556	3,193,763
5 月	6	247	5	3	2	242	6,766	3,296,610
6 月	2	247	2	1	1	246	6,753	3,289,159
7 月	-	247	-	-	-	247	6,689	3,255,896
8 月	1	247	1	-	1	244	6,841	3,328,720
9 月	1	247	-	-	-	244	6,777	3,300,329
10 月	5	247	3	1	2	243	6,754	3,287,525
11 月	2	247	1	-	1	244	6,898	3,361,541
12 月	2	247	2	-	2	246	6,906	3,366,603

資料來源：本所社會課

## 4-5 臺北市大安區低收入戶人口

(1)按季別分

中華民國 100 年

單位：戶、人

季 底 別	低 收 入 戶											
	總計		第0類		第1類		第2類		第3類		第4類	
	戶 數	人 數	戶 數	人 數	戶 數	人 數	戶 數	人 數	戶 數	人 數	戶 數	人 數
第 1 季 底 (3 月 底)	976	2,200	167	181	45	59	114	275	241	667	409	1,018
第 2 季 底 (6 月 底)	987	2,200	159	169	46	60	115	265	254	697	413	1,009
第 3 季 底 (9 月 底)	1,033	2,342	153	161	47	61	126	276	268	742	439	1,102
第 4 季 底 (12 月 底)	1,064	2,384	151	159	45	60	126	267	267	699	475	1,199

資料來源：本所社會課

## 4-5 臺北市大安區低收入戶人口 (續 1)

## (2)按里別分

中華民國 100 年底

單位：戶、人

里 別	低 收 入 戶											
	總 計		第 0 類		第 1 類		第 2 類		第 3 類		第 4 類	
	戶	人	戶	人	戶	人	戶	人	戶	人	戶	人
	數	數	數	數	數	數	數	數	數	數	數	數
總 計	1,064	2,384	151	159	45	60	126	267	267	699	475	1,199
德安里	8	17	1	1	1	1	2	7	1	4	3	4
仁慈里	9	17	2	2	-	-	1	3	3	6	3	6
和安里	28	50	8	8	-	-	1	1	7	7	12	34
民炤里	10	21	2	3	-	-	2	4	2	4	4	10
仁愛里	16	29	3	3	2	2	1	1	1	4	9	19
義村里	15	30	3	3	-	-	1	1	5	17	6	9
民輝里	46	97	3	3	4	5	2	2	15	32	22	55
昌隆里	9	21	2	2	-	-	-	-	3	9	4	10
誠安里	16	21	4	4	1	1	1	1	7	10	3	5
光武里	23	50	2	2	-	-	2	2	7	15	12	31
龍坡里	11	23	2	2	-	-	1	4	4	7	4	10
龍泉里	12	23	1	1	1	2	2	2	4	11	4	7
古風里	7	11	-	-	3	3	-	-	2	2	2	6
古莊里	12	34	2	2	1	1	-	-	2	6	7	25

資料來源：本所社會課

## 4-5 臺北市大安區低收入戶人口 (續 2)

## (2)按里別分

中華民國 100 年底

單位：戶、人

里 別	低 收 入 戶											
	總 計		第 0 類		第 1 類		第 2 類		第 3 類		第 4 類	
	戶	人	戶	人	戶	人	戶	人	戶	人	戶	人
	數	數	數	數	數	數	數	數	數	數	數	數
龍安里	18	37	1	1	1	1	3	3	5	15	8	17
錦安里	3	3	2	2	1	1	-	-	-	-	-	-
福住里	5	5	1	1	-	-	1	1	-	-	3	3
永康里	5	11	-	-	1	1	-	-	-	-	4	10
光明里	19	39	7	7	-	-	1	1	4	12	7	19
錦泰里	14	29	4	4	-	-	-	-	3	11	7	14
錦華里	11	24	1	1	-	-	4	7	2	6	4	10
龍圖里	22	47	3	3	1	1	4	4	6	14	8	25
新龍里	8	24	2	2	-	-	1	5	4	14	1	3
龍陣里	9	22	2	2	1	1	-	-	1	3	5	16
龍雲里	14	42	1	1	-	-	2	2	3	12	8	27
龍生里	16	42	3	3	1	1	2	7	2	4	8	27
住安里	46	96	3	3	3	3	3	5	11	24	26	61
義安里	7	14	1	1	-	-	-	-	3	7	3	6
通化里	50	121	6	6	2	2	5	11	9	19	28	83

資料來源：本所社會課

## 4-5 臺北市大安區低收入戶人口 (續 3)

## (2)按里別分

中華民國 100 年底

單位：戶、人

里 別	低 收 入 戶											
	總 計		第 0 類		第 1 類		第 2 類		第 3 類		第 4 類	
	戶	人	戶	人	戶	人	戶	人	戶	人	戶	人
	數	數	數	數	數	數	數	數	數	數	數	數
通安里	25	54	1	1	-	-	5	10	7	15	12	28
臨江里	35	77	5	5	-	-	7	9	11	30	12	33
法治里	15	41	3	3	-	-	2	2	5	16	5	20
全安里	12	21	1	1	-	-	1	1	4	8	6	11
群賢里	8	15	1	1	-	-	-	-	1	3	6	11
群英里	28	60	1	1	-	-	4	11	8	20	15	28
臥龍里	6	19	-	-	-	-	-	-	3	11	3	8
虎嘯里	8	13	2	2	1	1	-	-	3	5	2	5
龍淵里	23	51	6	6	-	-	4	11	7	16	6	18
龍門里	22	28	8	8	1	1	5	5	5	6	3	8
大學里	18	32	3	3	1	2	4	5	3	6	7	16
芳和里	26	57	3	3	1	2	4	5	3	11	15	36
黎元里	61	173	2	2	1	1	5	15	21	66	32	89
黎孝里	37	75	9	9	4	4	1	1	8	23	15	38
黎和里	39	106	4	4	2	3	6	17	8	24	19	58

資料來源：本所社會課

## 4-5 臺北市大安區低收入戶人口 (續完)

## (2)按里別分

中華民國 100 年底

單位：戶、人

里 別	低 收 入 戶											
	總 計		第0類		第1類		第2類		第3類		第4類	
	戶	人	戶	人	戶	人	戶	人	戶	人	戶	人
	數	數	數	數	數	數	數	數	數	數	數	數
建安里	7	20	-	-	1	1	-	-	-	-	6	19
建倫里	6	10	2	2	-	-	-	-	1	2	3	6
敦安里	8	12	2	2	-	-	1	2	-	-	5	8
正聲里	9	21	3	3	-	-	-	-	3	8	3	10
敦煌里	7	16	3	3	-	-	1	1	-	-	3	12
華聲里	13	24	3	3	-	-	2	2	1	3	7	16
車層里	8	13	4	4	-	-	1	1	1	4	2	4
光信里	119	315	6	13	8	18	23	74	31	97	51	113
學府里	55	131	7	7	1	1	8	21	17	50	22	52

資料來源：本所社會課

4-6 臺北市大安區辦理市民急難救助概況  
中華民國 100 年

單位：人次、元

項 目		總 計	川資救助	生活救助	傷病救助	喪葬救助	災害慰助
總計	救助人次 (人次)	154	-	149	-	5	-
	救助金額 (元)	476,500	-	417,500	-	59,000	-
第 1 季 (自 1 月至 3 月)	救助人次 (人次)	43	-	39	-	4	-
	救助金額 (元)	173,000	-	124,000	-	49,000	-
第 2 季 (自 4 月至 6 月)	救助人次 (人次)	47	-	46	-	1	-
	救助金額 (元)	127,000	-	117,000	-	10,000	-
第 3 季 (自 7 月至 9 月)	救助人次 (人次)	26	-	26	-	-	-
	救助金額 (元)	71,000	-	71,000	-	-	-
第 4 季 (自 10 月至 12 月)	救助人次 (人次)	38	-	38	-	-	-
	救助金額 (元)	105,500	-	105,500	-	-	-

資料來源：本所社會課

4-7 臺北市大安區遭受災害救助情形  
中華民國 100 年

災害區域 (里別)	災害 <sup>(1)</sup> 種類	災害發生 日期 (年/月/日)	受 災 人 數 (人)					安遷救助		淹水救助		救助金額(元)		
			臨時收容 災民數	死亡 (含無名屍)	失蹤	重傷	其他	戶	人	戶	人	總計	現金	實物
總計	.....	.....	15	-	-	-	-	15	28	-	-	560,000	560,000	-
錦泰里	火災	100/2/4	15	-	-	-	-	11	20	-	-	400,000	400,000	-
住安里	火災	100/9/9	-	-	-	-	-	1	2	-	-	40,000	40,000	-
建倫里	火災	100/9/22	-	-	-	-	-	1	3	-	-	60,000	60,000	-
古莊里	火災	100/10/30	-	-	-	-	-	2	3	-	-	60,000	60,000	-
備註														

附註：(1)風災須註明颱風名稱；每發生 1 次災害填寫 1 欄資料，同 1 里如發生 2 次以上同種類災害，須填報 2 欄以上資料。

資料來源：本所社會課



4-8 臺北市大安區身心障礙人口一覽表  
中華民國 100 年底

單位：人

類別 程度	總計	視 覺 障 礙	聽 覺 機 能 障 礙	平 衡 機 能 障 礙	聲 音 或 語 言 機 能 障 礙	肢 體 障 礙	智 能 障 礙	重 要 器 官 失 去 功 能	顏 面 損 傷	植 物 人	失 智 症	自 閉 症	慢 性 精 神 病 患 者	多 重 障 礙	頑 性 癲 癇 癩 症	因 罕 見 疾 病 而 者	致 身 心 功 能 障 礙 者	其 他
總計	11,968	647	1,728	34	98	3,038	683	1,635	28	65	709	411	1,307	1,437	36	35	77	
輕度	4,282	174	1,005	31	63	1,182	248	604	24	-	173	283	420	-	36	11	28	
中度	3,813	191	464	2	17	1,313	241	185	2	-	236	82	675	376	-	10	19	
重度	2,330	282	259	1	18	504	108	90	2	-	244	40	202	543	-	13	24	
極重度	1,543	-	-	-	-	39	86	756	-	65	56	6	10	518	-	1	6	

資料來源：本所社會課

4-9 臺北市大安區 65 歲以上長者暨身心障礙市民申領免費乘車悠遊卡情形  
中華民國 100 年

單位：張

月 別	總 計	敬老卡	愛心卡	愛心陪伴卡
總 計	3,916	2,991	481	444
1 月	300	230	35	35
2 月	218	175	22	21
3 月	325	237	44	44
4 月	268	189	40	39
5 月	313	238	38	37
6 月	565	385	104	76
7 月	218	154	33	31
8 月	260	207	27	26
9 月	345	267	39	39
10 月	397	332	34	31
11 月	391	327	32	32
12 月	316	250	33	33

資料來源：本所社會課

4-10 臺北市大安區公所全民健保第一、五、六類保險對象統計  
中華民國 100 年

單位：人

年(月)別	第一類保險對象			第五類保險對象			第六類保險對象			
	當月新 投保數	當月 退保數	當年(月)底 在保人數 <sup>(1)</sup>	當月新 投保數	當月 退保數	當年(月)底 在保人數 <sup>(1)</sup>	當月新 投保數	當月 退保數	當年(月)底 在保人數 <sup>(1)</sup>	
99 年年底數	--	--	661	--	--	2,148	--	--	77,138	
100 年	總計	175	192	--	537	261	--	13,209	6,438	--
	1 月	60	127	594	44	31	2,161	1,259	524	77,873
	2 月	26	0	620	65	9	2,217	731	394	78,210
	3 月	12	7	625	22	100	2,139	1,290	652	78,848
	4 月	4	11	618	26	7	2,158	984	549	79,283
	5 月	11	11	618	33	17	2,174	1,109	525	79,867
	6 月	4	6	616	16	11	2,179	1,016	547	80,336
	7 月	10	3	623	34	28	2,185	1,293	534	81,095
	8 月	11	6	628	39	9	2,215	1,311	611	81,795
	9 月	15	9	634	62	16	2,261	1,171	637	82,329
	10 月	12	8	638	69	4	2,326	1,017	477	82,869
	11 月	4	2	640	73	10	2,389	1,047	491	83,425
	12 月	6	2	644	54	19	2,424	981	497	83,909

附註：(1)當年(月)底在保人數=上年(月)底在保人數+當月新投保數-當月退保數。

資料來源：本所社會課

本  
頁  
空  
白

# 五、經 建

5-1 臺北市大安區鄰里工程施工概況<sup>(1)</sup>  
中華民國 100 年

里 別	件數 (件)	總工程費 (元)	工 程						名 稱									
			路面更新		路面修補		打除混凝土		側溝新建		側溝整修		擋土牆		護欄		其他	
			數量 (m <sup>2</sup> )	工程費 (元)	數量 (m <sup>2</sup> )	工程費 (元)	數量 (m <sup>3</sup> )	工程費 (元)	數量 (m)	工程費 (元)	數量 (m)	工程費 (元)	數量 (m)	工程費 (元)	數量 (m)	工程費 (元)	數量 (m)	工程費 (元)
總 計	168	16,275,053	9,176.50	3,202,106	562.13	467,340	-	-	-	-	-	-	-	-	-	-	-	
德安里	4	8,100	-	-	9.00	8,100	-	-	-	-	-	-	-	-	-	-	-	
仁慈里	3	5,202	-	-	6.00	5,202	-	-	-	-	-	-	-	-	-	-	-	
和安里	4	647,848	778.68	254,508	55.75	19,760	-	-	-	-	-	425.40	373,580	-	-	-	-	
民紹里	3	530,784	832.65	279,469	14.00	14,041	-	-	-	-	-	111.20	237,274	-	-	-	-	
仁愛里	8	1,202,781	1,146.00	383,522	14.00	12,138	-	-	-	-	-	269.50	807,121	-	-	-	-	
義村里	3	236,123	-	-	29.46	29,398	-	-	-	-	-	98.00	206,725	-	-	-	-	
民輝里	4	542,776	-	-	2.00	2,386	-	-	-	-	-	144.90	540,390	-	-	-	-	
昌隆里	3	287,762	-	-	1.00	867	-	-	-	-	-	136.10	286,895	-	-	-	-	
誠安里	2	1,825	-	-	2.00	1,825	-	-	-	-	-	-	-	-	-	-	-	
光武里	2	418,477	662.50	222,800	39.00	33,813	-	-	-	-	-	70.50	161,864	-	-	-	-	
龍坡里	5	17,043	-	-	17.04	17,043	-	-	-	-	-	-	-	-	-	-	-	
龍泉里	3	382,390	-	-	12.84	13,863	-	-	-	-	-	128.60	368,527	-	-	-	-	
古風里	3	5,235	-	-	5.24	5,235	-	-	-	-	-	-	-	-	-	-	-	
古莊裡	3	666,378	-	-	7.48	7,769	-	-	-	-	-	316.10	658,609	-	-	-	-	
龍安里	7	1,460,186	564.86	204,283	11.38	11,161	-	-	-	-	-	399.60	1,244,742	-	-	-	-	
錦安里	5	91,489	36.70	81,829	9.69	9,660	-	-	-	-	-	-	-	-	-	-	-	
福住里	7	1,085,949	524.32	167,636	4.00	3,813	-	-	-	-	-	447.40	914,500	-	-	-	-	

附 註：(1)包括整建工程及鄰里維護工程。

資料來源：本所經建課

5-1 臺北市大安區鄰里工程施工概況<sup>(1)</sup> (續)  
中華民國 100 年

里別	件數 (件)	總工程費 (元)	工程名稱															
			路面更新		路面修補		打除混凝土		側溝新建		側溝整修		擋土牆		護欄		其他	
			數量 (m <sup>2</sup> )	工程費 (元)	數量 (m <sup>2</sup> )	工程費 (元)	數量 (m <sup>3</sup> )	工程費 (元)	數量 (m)	工程費 (元)	數量 (m)	工程費 (元)	數量 (m)	工程費 (元)	數量 (m)	工程費 (元)	數量 (m)	工程費 (元)
永康里	2	328,994	692.94	227,967	-	-	-	-	-	-	-	-	-	-	-	-	-	
光明里	1	1,286	-	-	-	-	-	-	-	-	-	-	-	-	-	-	-	
錦泰里	3	295,640	-	-	-	-	-	-	-	-	-	-	-	-	-	-	-	
錦華里	3	740,199	-	-	-	-	-	-	-	-	-	-	-	-	-	-	-	
龍圖里	6	387,631	188.00	64,802	-	-	-	-	-	-	-	-	-	-	-	-	-	
新龍里	1	514	-	-	-	-	-	-	-	-	-	-	-	-	-	-	-	
龍陣里	4	214,035	-	-	-	-	-	-	-	-	-	-	-	-	-	-	-	
龍雲里	2	71,333	-	-	-	-	-	-	-	-	-	-	-	-	-	-	-	
龍生里	2	560,067	66.00	52,349	-	-	-	-	-	-	-	-	-	-	-	-	-	
住安里	2	223,588	16.75	13,739	-	-	-	-	-	-	-	-	-	-	-	-	-	
義安里	2	21,675	-	-	-	-	-	-	-	-	-	-	-	-	-	-	-	
通化里	2	197,435	49.80	40,739	-	-	-	-	-	-	-	-	-	-	-	-	-	
通安里	3	228,532	-	-	-	-	-	-	-	-	-	-	-	-	-	-	-	
臨江里	2	173,275	2.00	166,339	-	-	-	-	-	-	-	-	-	-	-	-	-	
法治里	2	244,474	760.00	237,538	-	-	-	-	-	-	-	-	-	-	-	-	-	
全安里	6	2,477,246	-	-	-	-	-	-	-	-	-	-	-	-	-	-	-	
群賢里	3	14,321	-	-	-	-	-	-	-	-	-	-	-	-	-	-	-	
群英里	3	7,492	-	-	-	-	-	-	-	-	-	-	-	-	-	-	-	

附註：(1)包括整建工程及鄰里維護工程。

資料來源：本所經建課

5-1 臺北市大安區鄰里工程施工概況<sup>(1)</sup> (續完)  
中華民國100年

里別	件數 (件)	總工程費 (元)	工 程						名 稱									
			路面更新		路面修補		打除混凝土		側溝新建		側溝整修		擋土牆		護欄		其他	
			數量 (m <sup>2</sup> )	工程費 (元)	數量 (m <sup>2</sup> )	工程費 (元)	數量 (m <sup>3</sup> )	工程費 (元)	數量 (m)	工程費 (元)	數量 (m)	工程費 (元)	數量 (m)	工程費 (元)	數量 (m)	工程費 (元)	數量 (m)	工程費 (元)
虎嘯里	7	145,479	299.00	101,790	20.23	12,571	-	-	-	-	11.00	31,118	-	-	-	-	-	
臥龍里	2	920	-	-	1.00	920	-	-	-	-	-	-	-	-	-	-	-	
龍淵里	3	15,061	-	-	15.06	15,061	-	-	-	-	-	-	-	-	-	-	-	
龍門里	3	6,280	-	-	6.28	6,280	-	-	-	-	-	-	-	-	-	-	-	
大學里	2	117,602	47.76	40,038	5.86	5,858	-	-	-	34.00	71,706	-	-	-	-	-	-	
芳和里	4	60,157	-	-	3.00	2,739	-	-	-	29.00	57,418	-	-	-	-	-	-	
黎元里	1	514	-	-	1.00	514	-	-	-	-	-	-	-	-	-	-	-	
黎孝里	1	514	-	-	1.00	514	-	-	-	-	-	-	-	-	-	-	-	
黎和里	3	95,006	287.34	95,006	-	-	-	-	-	-	-	-	-	-	-	-	-	
建安里	2	212,599	-	-	3.00	2,601	-	-	-	-	-	-	-	-	-	-	-	
建倫里	5	689,135	796.00	263,555	15.00	13,005	-	-	-	-	101.30	209,998	-	-	-	-	-	
敦安里	2	260,224	420.00	135,233	9.00	7,803	-	-	-	-	195.50	412,575	-	-	-	-	-	
正聲里	2	269,181	466.20	151,382	9.00	8,513	-	-	-	-	58.00	117,188	-	-	-	-	-	
敦煌里	2	29,720	539.00	17,582	14.00	12,138	-	-	-	-	52.00	109,286	-	-	-	-	-	
華聲里	2	18,207	-	-	21.00	18,207	-	-	-	-	-	-	-	-	-	-	-	
車層里	3	396,807	-	-	5.00	4,335	-	-	-	-	192.00	392,472	-	-	-	-	-	
光信里	4	177,301	-	-	12.00	10,404	-	-	-	-	81.00	166,897	-	-	-	-	-	
學府里	2	2,261	-	-	2.26	2,261	-	-	-	-	-	-	-	-	-	-	-	

附註：(1)包括整建工程及鄰里維護工程。  
資料來源：本所經建課



5-2 臺北市大安區鄰里公園概況  
中華民國 100 年底

公園名稱	所在里別	面積 (m <sup>2</sup> )	位 址	認養情形		園 長	認養 單位數	認養者 性質 <sup>(1)</sup>	備 註
				有	否				
仁愛	德安里	1,390	大安路 1 段 169 號	√		鄭燕添	1	個人	
德安	德安里	1,617	四維路 52 巷	√		張純慧	1	個人	
東豐	仁慈里	1,421	復興南路 1 段 279 巷	√		宋鳳霖	1	個人	
和安	仁慈里	1,541	復興南路 1 段 313 巷	√		張九貴	1	個人	
仁慈	仁慈里	1,090	大安路 1 段 224 巷口	√		許添財	1	個人	
安祥	和安里	1,598	信義路 3 段 157 巷 10 弄	√		客委會	1	政府機關	
附中	和安里	2,369	信義路 3 段 147 巷內	√		張正雄	1	個人	
民榮	民昭里	2,896	新生南路 1 段 157 巷 19 號	√		張隆彥	1	個人	
民輝	民輝里	1,397	仁愛路 3 段 5 巷 3 弄 18 號	√		陳恒浩	1	個人	
寧馨	民輝里	2,080	八德路 2 段台北科大北側	√		張定舟	1	個人	
昌隆	昌隆里	3,807	市民大道與建國南路交叉口	√		財團法人 云辰文化基金會	1	社團	
誠安	誠安里	1,816	忠孝東路 3 段 237 巷	√		李有福	2	個人	
大安	誠安里	2,913	安東街 52 號邊	√		李有福	2	個人	
瑠公	光武里	1,416	復興南路 1 段 135 巷與大安路 1 段路口	√		宋忠誠	1	個人	
辛亥一號	龍坡里	769	溫州街 30 巷 14 號	√		黃敏香	2	個人	
泰順	龍坡里	1,386	泰順街 27 巷旁	√		周林卿	1	個人	

資料來源：本所經建課（鄰里公園認養人名冊）

## 5-2 臺北市大安區鄰里公園概況 (續 1)

中華民國 100 年底

公園名稱	所在里別	面積 (m <sup>2</sup> )	位 址	認養情形		園 長	認養 單位數	認養者 性質 <sup>(1)</sup>	備 註
				有	否				
古風	古風里	233	龍泉街 93 巷 (龍泉市場裡面)	√		孔憲娟	2	個人	
古莊	古莊里	2,466	師大路 92 巷內	√		劉克男	1	個人	
師大	古莊里	4,802	師大路上	√		郭宗祺	1	個人	
金華	龍安里	4,390	金華街 164 巷 1 弄 3 號	√		洪秋甲	2	個人	
錦安	錦安里	1,246	金山南路 2 段 203 巷及麗水街口	√		鞏志慧	3	個人	
永康	福住里	1,800	永康街 8 號	√		吳武英	3	個人	
金華巷	永康里	1,296	金華國小旁巷道	√		黃學貴	1	個人	
金山	錦泰里	1,161	金山南路 2 段 92 巷	√		陳綱維	1	個人	
龍圖	龍圖里	1,234	復興南路 2 段 78 巷 42 弄	√		黃智宏	1	個人	
新龍	新龍里	2,255	瑞安街 222 巷	√		陳錫洋	1	個人	
龍陣一號	龍陣里	1,451	復興南路 2 段 180 巷 15 弄	√		林尙水	1	個人	
龍陣二號	龍陣里	2,056	瑞安街 61 號	√		王獻堂	1	個人	
安東	龍雲里	1,630	復興南路 2 段 125 巷 20 弄	√		黃廣明	1	個人	
四維	龍雲里	3,097	瑞安街 23 巷 24 弄	√		康和綜合證券 股份有限公司	1	公司	
瑞安	龍生里	742	瑞安街 155 巷口	√		沈鳳雲	3	個人	
龍生	龍生里	1,281	和平東路 2 段 175 巷	√		沈鳳雲	3	個人	

資料來源：本所經建課 (鄰里公園認養人名冊)

## 5-2 臺北市大安區鄰里公園概況 (續 2)

中華民國 100 年底

公園名稱	所在里別	面積 (m <sup>2</sup> )	位 址	認養情形		園 長	認養 單位數	認養者 性質 <sup>(1)</sup>	備 註
				有	否				
平安	義安里	1,614	敦化南路 2 段 37 巷旁	√		盧盈秀	2	個人	
居安	義安里	2,089	敦化南路 2 段 81 巷口右側	√		敦南大樓 管理委員會	1	大樓管理 委員會	
通化	通化里	1,180	文昌街與通化街口	√		周進財	1	個人	
臨江	臨江里	1,358	基隆路 2 段 132 巷 13 號	√		黃金財	2	個人	
法治	法治里	1,763	通化街 184 巷口	√		林次郎	1	個人	
全安	全安里	1,575	和平東路 3 段 119 巷 15 號對面	√		林麗珠	1	個人	
群賢	群賢里	869	和平東路 2 段 311 巷 43 弄	√		台灣基督長老教會 大安教會	1	社團	
鳳雛	群賢里	1,334	敦化南路 2 段 126 號旁	√		世界大廈 管理委員會	1	大樓管理 委員會	
虎嘯	虎嘯里	2,019	敦化南路 2 段 319 號旁	√		楊吳港	2	個人	
和平	龍淵里	1,760	和平東路 2 段 118 巷 6 弄	√		董有蘭	1	個人	
敦親	龍淵里	1,593	和平東路 2 段 96 巷底	√		陳金水	1	個人	
龍門	龍門里	1,395	建國南路 2 段 308 巷	√		黃大經	1	個人	
溫州	大學里	1,287	羅斯福路 3 段 283 巷與新生南路 3 段 86 巷交叉口	√		章詹玉女	1	個人	
大學	大學里	1,098	辛亥路 1 段溫州街口	√		陳雪子	1	個人	

資料來源：本所經建課 (鄰里公園認養人名冊)

## 5-2 臺北市大安區鄰里公園概況 (續完)

中華民國 100 年底

公園名稱	所在里別	面積 (m <sup>2</sup> )	位 址	認養情形		園 長	認養 單位數	認養者 性質 <sup>(1)</sup>	備 註
				有	否				
嘉興	芳和里	6,330	樂業街與嘉興街口	√		黃種榮	1	個人	
臥龍	黎元里	3,133	臥龍街 118 巷辛亥路 3 段交叉口	√		傅源樂	1	個人	
青峰	黎元里	2,105	辛亥路 3 段 239 號邊	√		柯邱素豔	2	個人	
黎孝	黎孝里	1,014	和平東路 3 段 308 巷 15 弄	√		方丁輝	1	個人	
敦安	敦煌里	2,820	信義路四段 265 巷 12 弄	√		傅吉田	1	個人	
延吉	華聲里	2,284	延吉街 131 巷	√		華聲社區發展協會	1	社團	
光信	光信里	1,211	延吉街 241 巷	√		馮和昌	1	個人	
公館	學府里	1,096	羅斯福路 4 段 113 巷內	√		李淳琳	1	個人	

附註：(1)認養者性質係指認養者為個人、公司、社團、大樓管理委員會…等。

資料來源：本所經建課（鄰里公園認養人名冊）

5-3 臺北市大安區耕地面積及農業戶口  
中華民國 100 年底

類 別	耕 地 面 積 (公 頃)					農 戶 數 (戶)						農 家 人 口 (人) <sup>(1)</sup>						
	總 計	水		田		早 田	總 計	自 耕 農	半 自 耕 農	佃 農	非 耕 種 農	他 人 委 託 經 營	總 計	自 耕 農	半 自 耕 農	佃 農	非 耕 種 農	他 人 委 託 經 營
		合 計	兩 期 作	單 期 作														
				第 1 期 作	第 2 期 作													
總 計	-	-	-	-	-	-	126	123	3	-	-	-	425	412	13	-	-	-

附註：(1)農家人口：原則上指在農牧戶內共同居住，並營共同生活之人口，惟因就業經常居住在外，但須提供本人所得 50% 以上維持農家生活或提供之金額為全戶家計費用 50% 以上者，及因就學（含失業）經常居住在外，其本人生活費用 50% 以上由農家提供者亦列為農家人口。

資料來源：臺大農場

5-4 臺北市大安區米穀種植面積及產量<sup>(1)</sup>  
中華民國 100 年

單位：{ 面積：公頃  
產量：公斤

期 別	總 計			梗 稻			硬 秈 稻			梗 糯 稻			秈 糯 稻		
	種植 面積	產量	每公頃 平均 產量	種植 面積	產量	每公頃 平均 產量	種植 面積	產量	每公頃 平均 產量	種植 面積	產量	每公頃 平均 產量	種植 面積	產量	每公頃 平均 產量
總 計	0.4500	-	-	0.4500	-	-	-	-	-	-	-	-	-	-	-
第 1 期	0.4500	-	-	0.4500	台大農場 試種無產 量計算	-	-	-	-	-	-	-	-	-	-
第 2 期	-	-	-	-	-	-	-	-	-	-	-	-	-	-	-

附註：(1)87年栽培稻名稱修正，蓬萊米修正為梗稻；在來米修正為硬秈稻；圓糯米修正為梗糯稻；長糯米修正為秈糯稻。

資料來源：臺大農場

### 5-5 臺北市大安區園藝作物種植面積及產量

中華民國 100 年

#### (1) 蔬菜類

單位：{面積：公頃  
產量：公斤

類別	根 菜 類		莖 菜 類		葉菜及花菜類		果 菜 類	
	種植面積	產 量	種植面積	產 量	種植面積	產 量	種植面積	產 量
總計	0.1000	台大農場試種 無產量計算	-	-	-	-	-	-

#### (2) 果 實 類

單位：{面積：公頃  
產量：公斤

類別	香 蕉		柑 橘		蕃石榴		木 瓜		鳳 梨		梨		其 他	
	種植面積	產量	種植面積	產量	種植面積	產量	種植面積	產量	種植面積	產量	種植面積	產量	種植面積	產量
總計	-	-	-	-	-	-	-	-	-	-	-	-	-	-

資料來源：臺大農場

### 5-6 臺北市大安區普通及特種作物種植面積及產量

中華民國 100 年

單位：{面積：公頃  
產量：公斤

類別	甘 藷		高 粱		玉蜀黍		生食用甘蔗		茶		落花生		香花作物		其 他	
	種植面積	產量	種植面積	產量	種植面積	產量	種植面積	產量	種植面積	產量	種植面積	產量	種植面積	產量	種植面積	產量
總計	-	-	-	-	-	-	-	-	-	-	-	-	-	-	-	-

資料來源：臺大農場

### 5-7 臺北市大安區家畜家禽頭數

中華民國 100 年底

單位：頭；隻

類別	家 畜						家 禽				
	牛	馬	豬	羊	鹿	兔	雞	鴨	鵝	火雞	鴿
總計	32	-	101	127	-	-	-	-	-	-	-

資料來源：臺大農場

本  
頁  
空  
白

# 六、兵 役



6-1 臺北市大安區服兵役役男列級家屬各項慰、補助費發放情形  
中華民國 100 年

月別	總計		生育補助金		喪葬補助金		急難慰助金								特別補助費	
	件數 (件)	金額 (元)	件數 (件)	金額 (元)	件數 (件)	金額 (元)	農田流失		房屋倒塌		房屋淹水		死亡 或重傷		件數 (件)	金額 (元)
							件數 (件)	金額 (元)	件數 (件)	金額 (元)	件數 (件)	金額 (元)	件數 (件)	金額 (元)		
總計	25	130,100	-	-	3	5,400	-	-	-	-	-	-	-	-	22	124,700
1月	1	5,700	-	-	-	-	-	-	-	-	-	-	-	-	1	5,700
2月	2	16,650	-	-	-	-	-	-	-	-	-	-	-	-	2	16,650
3月	4	20,800	-	-	-	-	-	-	-	-	-	-	-	-	4	20,800
4月	-	-	-	-	-	-	-	-	-	-	-	-	-	-	-	-
5月	-	-	-	-	-	-	-	-	-	-	-	-	-	-	-	-
6月	1	1,800	-	-	1	1,800	-	-	-	-	-	-	-	-	-	-
7月	-	-	-	-	-	-	-	-	-	-	-	-	-	-	-	-
8月	1	1,800	-	-	1	1,800	-	-	-	-	-	-	-	-	-	-
9月	4	24,050	-	-	-	-	-	-	-	-	-	-	-	-	4	24,050
10月	4	20,800	-	-	-	-	-	-	-	-	-	-	-	-	4	20,800
11月	3	13,200	-	-	1	1,800	-	-	-	-	-	-	-	-	2	11,400
12月	5	25,300	-	-	-	-	-	-	-	-	-	-	-	-	5	25,300

資料來源：本所兵役課

6-2 臺北市大安區服兵役役男列級家屬安家生活扶助費發放情形  
中華民國 100 年度

項目 月 別	總 計			一次安家費			生活扶助金		
	戶數 (戶)	人口數 (人)	金額 (元)	戶數 (戶)	人口數 (人)	金額 (元)	戶數 (戶)	人口數 (人)	金額 (元)
總 計	82	219	1,554,060	32	84	604,910	50	135	949,150
1 月	20	57	384,200	1	3	27,900	19	54	356,300
2 月	-	-	-	-	-	-	-	-	-
3 月	2	3	34,000	2	3	34,000	-	-	-
4 月	2	5	58,700	2	5	58,700	-	-	-
5 月	16	42	301,950	-	-	-	16	42	301,950
6 月	1	3	27,900	1	3	27,900	-	-	-
7 月	4	12	97,350	4	12	97,350	-	-	-
8 月	4	11	114,740	4	11	114,740	-	-	-
9 月	22	56	308,220	7	17	17,320	15	39	290,900
10 月	5	11	100,100	5	11	100,100	-	-	-
11 月	5	16	99,000	5	16	99,000	-	-	-
12 月	1	3	27,900	1	3	27,900	-	-	-

資料來源：本所兵役課

6-3 臺北市大安區服兵役役男列級家屬全民健康保險醫療補助費核發情形  
中華民國 100 年度

月 別	保 險 補 助 費		醫 療 補 助 費	
	件 數 (件)	金 額 (元)	件 數 (件)	金 額 (元)
總 計	7	16,538	88	142,841
1 月	-	-	-	-
2 月	-	-	7	14,417
3 月	-	-	7	7,610
4 月	-	-	8	6,950
5 月	-	-	2	2,780
6 月	-	-	10	34,736
7 月	-	-	2	3,330
8 月	1	1,977	10	21,404
9 月	-	-	8	10,650
10 月	2	7,249	8	6,230
11 月	1	3,930	9	13,397
12 月	3	3,382	17	21,337

資料來源：本所兵役課

# 七、人 文

7-1 臺北市大安區神壇、寺廟、財團法人寺廟一覽表<sup>(1)</sup>  
中華民國 100 年底

編號	里別	神壇、寺廟、財團法人 寺廟名稱	教別	負責人 姓名	地 址	電 話	奉祀主神	祭典日期	建立日期
1	德安里	九龍蓮社	佛教	廖文招	四維路52巷1之1及3號	27085973 27018152	釋迦牟尼佛	農曆4月8日	民國52年10月28日
2	德安里	台北市岡波巴金剛乘佛學會	佛教	鐘巴加布	大安路1段241號6樓	27846125 27034316	釋迦牟尼佛		民國88年4月4日
3	仁慈里	仁慈宮	道教	許陳美華	大安路1段228之1號	0936124040	福德正神	農曆4月8日、2月2日	民國72年10月
4	仁慈里	世界紅卍字會台灣總主會 (社團法人)	其他	陳昭成	復興南路1段303-305號14樓	2703-6688	老祖		民國38年7月11日
5	仁慈里	台北市寧瑪巴 菩提法輪佛學會	佛教	江素真	大安路1段230號3樓	27027319 27054410	釋迦牟尼佛		民國89年11月26日
6	和安里	佛讚寺(輔信宮)	道教	卓新讚	信義路3段99巷15號	27046626 0937596535	輔信王公	農曆3月8日、10月15日	民國42年7月1日
7	民紹里	法雲寺	佛教	黃承玉	新生南路1段165巷5之1號	2708-6600	釋迦牟尼佛	農曆4月8日	民國48年9月
8	民紹里	觀音禪院	佛教	李林泉	新生南路1段137巷6號	2701-5918	觀世音菩薩	農曆2月19日、 6月19日、9月19日	民國69年3月12日
9	民紹里	中華民國正法源學佛會	其他	邢設宜	建國南路路1段258巷24號1樓	2702-9902	一氣宗主		
10	民紹里	蓮師事業護法會	未填		新生南路路1段161巷35號4樓		一氣宗主		
11	民輝里	夏教養聖堂	其他	郭慶端	建國南路1段44巷7號	2741-3631	三一教主	農曆1月14日、 7月16日、10月15日	民國80年5月20日
12	誠安里	財團法人台北市福佑宮	道教	阮照雄	安東街32號	2771-5335	福德正神		民國59年12月18日
13	誠安里	天一堂	道教	陳枯錚	市民大道3段290號1F	2771-3398	鬼谷仙佛	農曆6月20日	民國87年2月20日
14	誠安里	臺北市敏殊林佛學會	佛教	吳日輝	忠孝東路3段251巷4弄16號4樓 (聯絡處)	0932515449	佛陀		民國97年

資料來源：本所人文課

7-1 臺北市大安區神壇、寺廟、財團法人寺廟一一覽表<sup>(1)</sup> (續 1)  
中華民國 100 年底

編號	里別	神壇、寺廟、財團法人 寺廟名稱	教別	負責人 姓名	地 址	電 話	奉祀主神	祭典日期	建立日期
15	龍泉里	慈恩佛會	佛教	許 嫌	泰順街26巷20號1樓	2363-0642	釋迦牟尼佛	農曆4月8日	民國63年11月
16	古風里	文殊院(台北市禪淨協會)	佛教	周 雉	辛亥路1段79號地下1樓	2363-1886	釋迦牟尼佛		民國80年8月1日
17	古莊里	五府宮	道教	柏 林	羅斯福路2段81巷5-1號樓	2363-4311	五府千歲		民國79年7月1日
18	光明里	玉壇	道教	呂天勝	信義路2段86巷44號	2391-0431	瑤池金母	農曆10月15日	民國76年11月25日
19	光明里	明保宮	道教	鄭正夫	信義路2段44巷臨24之2號	2351-6836	保儀大夫	農曆4月10日、3月23日	民國78年10月9日
20	光明里	善化堂	道教	李玉鳳	信義路2段28號13樓	2341-0807	中壇元帥	農曆9月9日	民國72年5月30日
21	錦泰里	台北臨水宮	道教	楊玉仁	愛國東路170巷2號	2395-1510	臨水陳太后	農曆1月15日	民國60年6月20日
22	錦華里	財團法人台北市圓通學苑	佛教	游月台	潮州街58之1號	2321-7983	釋迦牟尼佛	農曆4月8日	民國61年7月25日
23	錦華里	泰安宮	道教	楊啓琴	潮州街98巷1、3、5號	2394-9818 2322-2958	天上聖母	農曆3月23日	民國65年5月1日
24	錦華里	地府陰公廟	道教	余秀英	潮州街60巷13號旁	地府陰公		民國前30年	民國前30年
25	龍圖里	一心寺	佛教	林志祥	建國南路2段11巷6號	2707-5506	釋迦佛	農曆4月8日	民國47年9月
26	龍圖里	大安慈湄宮	道教	陳吳娟	瑞安街208巷47弄臨39號	2701-0433 2735-3264	天上聖母	農曆3月23日、 2月19日、6月19日、 9月19日	民國59年6月1日
27	龍圖里	大安福德宮	道教	陳吳娟	瑞安街120巷10弄10號附近	2701-0433	土地公	農曆1月1日	民國41年1月6日
28	龍圖里	中華民國密宗薩迦文殊佛學會	佛教	詹前哲	瑞安街街142巷2號2樓	2707-2468	一氣宗主		民國96年10月
29	龍圖里	台北天鳳宮	道教	詹鳳米	信義路3段106號12樓之2	2701-5886	天上聖母	農曆3月23日	民國84年3月23日
30	龍圖里	護靈宮	道教	陳正裕	瑞安街126號1樓	2707-0695	中壇元帥		民國79年10月5日

資料來源：本所人文課

7-1 臺北市大安區神壇、寺廟、財團法人寺廟一一覽表<sup>(1)</sup> (續 2)  
中華民國 100 年底

編號	里別	神壇、寺廟、財團法人 寺廟名稱	教別	負責人 姓名	地 址	電 話	奉祀主神	祭典日期	建立日期
31	龍雲里	清水宮	佛教	蕭重雄	復興南路2段111巷20號	2701-5498	清水祖師	農曆1月6日、5月6日	民國46年6月15日
32	龍生里	北極宮	道教	葉來修	瑞安街256巷28號4樓	2707-1489	北極玄天 真武上帝	農曆3月6日、9月9日、 3月3日	民國49年3月16日
33	住安里	大安北極宮	道教	許文斌	大安路2段53巷臨7號	0933884389	玄天上帝		民國93年2月30日
34	義安里	財團法人台北市白雲禪寺	佛教	賴美麗	安和路2段20巷2號	2704-3214	關聖帝君	農曆6月24日	民國77年2月22日
35	通化里	福景宮	道教	陳秋南	光復南路698號	2701-4369 2325-2301	福德正神	農曆2月22、2月26日	民國10年3月20日
36	通化里	通化福德宮	道教	呂創權	通化街39巷11號	2705-4517	福德正神		民國49年3月20日
37	通化里	三王宮	道教	游 蘭	文昌街210巷11弄6號樓	2704-5751	三王爺		
38	通化里	三聖宮	道教	周財福	文昌街250巷2號	2702-0259	關聖帝君	農曆9月18日	民國45年3月11日
39	通化里	配興堂	道教	高子凌	通化街19巷16號1樓	2707-7536	媽祖	農曆3月22日、2月2日	民國52年3月1日
40	通安里	台北市巴麥佛學會	佛教	朱延平	通化街170巷14號4樓	2738-1878	一氣宗主		民國89年3月11日
41	通安里	台北市圓佳學佛會	其他	周芳如	通化街24巷4號樓	2701-0212	一氣宗主		民國88年5月15日
42	通安里	台北市薩迦託巴圓佳學佛會	未填		通化街街24巷4號樓	2701-0212	一氣宗主		
43	通安里	明鏡堂	道教	張文通	通化街28巷14號	2755-7113	三尊聖帝	農曆1月1日、2月15日	民國57年7月15日
44	通安里	慈善佛寺	佛教	林繼榮	通化街120巷2號5樓	2736-5895 2736-5896	觀音佛祖	農曆1月1日、12月15日	民國72年7月1日
45	通安里	慈善堂	道教	邱玉女	通安街71號3樓	2706-8799	觀音佛祖	農曆1月15日	民國84年9月21日
46	臨江里	武聖堂	道教	陳 蔭	通化街101巷45弄3號	2732-8571 0935976889	關聖帝君	農曆6月24日	民國78年7月1日

資料來源：本所人文課

7-1 臺北市大安區神壇、寺廟、財團法人寺廟一一覽表<sup>(1)</sup> (續3)  
中華民國100年底

編號	里別	神壇、寺廟、財團法人 寺廟名稱	教別	負責人 姓名	地 址	電 話	奉祀主神	祭典日期	建立日期
47	臨江里	紫竹堂	道教	廖程玉花	通化街123巷50號	2738-8240	觀音佛祖	農曆2月19日	民國80年1月2日
48	臨江里	聖靈宮	道教	賴松田	臨江街40巷21號1樓	2738-0812	清水祖師	農曆1月6日	民國69年12月30日
49	臨江里	寶德精舍	未填	郭惠樺	通化街39巷50弄34之1號樓	2377-0500	觀世音菩薩		
50	群賢里	財團法人通化堂	一貫道	陳登材	復興南路2段179號四樓	2701-2440	道德天尊		民國76年5月18日
51	群賢里	台北市中華清靜道教學會	道教	王潘素雲	四維路208巷1-1號	2703-8212	三清道祖		民國93年2月24日
52	群賢里	台北市顯密證教佛學會	佛教	黃品潔	敦化南路2段128號14樓	2701-4249	釋迦牟尼佛		民國85年6月15日
53	群賢里	成功聖母會	道教	公有成功 市場 自治會	路臨時成功市場內	2706-1873	關聖帝君		民國75年4月6日
54	群英里	未設	其他	高博施	四維路198巷31弄7號樓	0922257142	觀世音菩薩		
55	虎嘯里	台北市大安區福安宮	道教	陳古貴	臥龍街61號	2732-0830	福德正神	農曆2月2日	民國35年1月
56	龍端里	台北大安聖母宮〈福安宮〉	道教	黃大經	和平東路2段96巷7-3號	2733-9967	天上聖母	農曆2月2日	民國1年
57	龍端里	地主恩公	道教	陳金水	和平東路2段96巷35弄前公園邊	2733-8890	地主恩公	農曆7月1日	民國69年3月19日
58	大學里	中華佛教居士會	佛教	陳聲漢	羅斯福路3段281號12樓	2364-1948 2362-0223	釋迦牟尼佛	農曆4月2日	民國58年1月5日
59	大學里	白靈公廟	道教	陳清港	溫州街46巷1號	2934-9502	白靈公	農曆7月2日	民國71年12月15日
60	大學里	聖安慈惠堂	道教	吳麗霞	新生南路3段70巷1弄2號1-3樓	0933221554	瑤池金母		民國99年1月19日
61	芳和里	佛天宮	道教	徐月娥	嘉興街370號	2732-1506	玉皇上帝	農曆6月19日、 9月9日、3月15日	民國75年3月15日

資料來源：本所人文課

7-1 臺北市大安區神壇、寺廟、財團法人寺廟一一覽表<sup>(1)</sup> (續 4)  
中華民國 100 年底

編號	里別	神壇、寺廟、財團法人 寺廟名稱	教別	負責人 姓名	地 址	電 話	奉祀主神	祭典日期	建立日期
62	芳和里	天台山無極收德堂	道教	林全成	臥龍街131巷13弄12號	2733-3465	先天一氣 鴻鈞聖祖	農曆7月15日	民國76年12月22日
63	芳和里	天福宮	其他	張 隨	臥龍街131巷4-5號樓	2943-2651	無極聖祖		民國95年5月1日
64	芳和里	北順宮	道教	高坤地	和平東路3段228巷42號	2732-7957	邢府王爺	農曆8月23日	民國66年10月15日
65	芳和里	青山慈惠堂	道教	詹美霞	臥龍街131巷臨4之5號	2736-3665	西王金母		民國90年9月3日
66	芳和里	聖明宮	道教	李山水	臥龍街151巷62號	2733-7087 2204-6945	天上聖母	農曆3月23日	民國79年7月2日
67	芳和里	董真宮	道教	黃正隆	臥龍街131巷8號	2736-7198	董真人	農曆11月27日	民國78年5月10日
68	芳和里	濟公壇	道教	高紹斌	和平東路3段212巷55號樓	2732-1696 2735-2760	濟公活佛		民國78年2月2日
69	黎元里	無極天碧霞堂	道教	趙建成	臥龍街195巷4之2號5樓	2738-5747	瑤池金母	農曆9月16日、7月18日	民國83年9月16日
70	黎元里	聖玄堂	道教	李錦松	臥龍街193號2樓	2702-4250	西王金母	農曆7月18日、8月22日	民國80年7月22日
71	黎元里	聖德宮	道教	林金成	安居街124巷12號	2735-5292	天上聖母	農曆3月23日	民國77年6月27日
72	黎元里	德明宮	道教	張皆喜	安居街98巷13號5樓	2732-2170	太上老君	農曆2月12日、8月13日	民國49年9月12日
73	黎元里	天義宮	道教	陳錦營	安居街118巷11號1樓	2732-3845	西秦王爺		民國93年6月30日
74	黎元里	奉聖宮	道教	洪瑞昇	臥龍街201號1樓	2733-8119 0918002959	地藏王菩薩	農曆7月30日	民國97年10月
75	黎孝里	慶德宮	道教	李明璋	臥龍街214號	0939008996	土地公	農曆2月2日	民國50年7月1日
76	黎和里	財團法人台北市天德堂總堂	天德教	張瑾華	臥龍街420號	2377-1332	一氣宗主	農曆5月13日、12月8日	民國83年10月28日

資料來源：本所人文課



7-1 臺北市大安區神壇、寺廟、財團法人寺廟一一覽表<sup>(1)</sup> (續5)  
中華民國100年底

編號	里別	神壇、寺廟、財團法人 寺廟名稱	教別	負責人 姓名	地 址	電 話	奉祀主神	祭典日期	建立日期
77	黎和里	三清宮	道教	林榮福	臥龍街436巷38之16號	2732-6592	三清道祖	農曆2月15日、 5月12日、1月1日	民國80年4月8日
78	黎和里	正聖宮	道教	呂金發	臥龍街412號	2739-6897	三寶佛祖	農曆4月8日	民國65年1月25日
79	黎和里	玉天宮	道教	林士水	臥龍街290號	2739-1280	玄天上帝	農曆3月3日	民國70年5月15日
80	黎和里	玉鳳宮	佛教	王素瓊	富陽街111號4樓	2733-9696	南海觀世音	農曆2月19日	民國80年2月2日
81	黎和里	受天宮	道教	廖 富	臥龍街426巷54號	2733-2380	池府千歲	農曆6月18日	民國71年12月19日
82	黎和里	珠龍宮	佛教	鄭林月屏	和平東路3段346巷13號	2733-5243	王母娘娘	農曆7月18日	民國78年9月10日
83	黎和里	無極天宮	道教	周競斌	臥龍街442號	2378-3869	濟公活佛	農曆2月3日、2月2日	民國77年10月10日
84	黎和里	無極妙清宮	道教	林雪	臥龍街426巷59號	2733-9655	瑤池金母	農曆每1日、15日、 11月17日	民國74年1月1日
85	黎和里	碧星宮	道教	周正雄	臥龍街426巷42之6號	0918900610	魁星夫子	農曆7月7日	民國85年1月10日
86	華聲里	大安車層景福宮	道教	詹正宗	延吉街77號	2752-8693 2731-1988	福德正神	農曆2月2日	民國17年10月
87	車層里	佛首舍	佛教	陳明飛	忠孝東路4段223巷50號1樓	0932610911	四面佛		民國99年6月30日
88	光信里	福興宮	道教	蕭金水	延吉街263號	2703-7651	福德正神	農曆2月2日	民國40年
89	光信里	台北噶舉佛學會	佛教	高全德	信義路4段265巷21弄1號1	2708-2548	佛陀		
90	光信里	妙音佛堂	佛教	廖淑貞	延吉街241巷2弄9號1樓	2707-9816	觀音菩薩	農曆2月9日、2月19日	民國62年6月6日
91	學府里	三清宮	道教	高連輝	羅斯福路4段119巷60之4號	2733-8706	太上老君		民國56年1月6日
92	學府里	玄成堂	佛教	黃玉	基隆路3段155巷107弄8號	2733-4755	觀音菩薩	農曆9月19日	民國74年6月31日

資料來源：本所人文課

7-1 臺北市大安區神壇、寺廟、財團法人寺廟一覽表<sup>(1)</sup> (續完)  
中華民國 100 年底

編號	里別	神壇、寺廟、財團法人 寺廟名稱	教別	負責人 姓名	地 址	電 話	奉祀主神	祭典日期	建立日期
93	學府里	地藏王廟	佛教	陳再華	基隆路3段155巷128之8號	2378-4515	地藏王菩薩	農曆7月7日	民國前4年2月3日
94	學府里	參其堂	道教	王新發	基隆路3段155巷150弄24號	2732-8604	天上聖母	農曆6月19日、3月23日	民國68年2月7日
95	學府里	清寶宮	道教	程簡月枝	羅斯福路4段157巷4號	2733-5567	九天玄女	農曆8月18日	民國63年9月1日
96	學府里	萬善堂	道教	黃龍五	辛亥路3段284巷8之1號	2735-5145	地藏王菩薩	農曆7月7日	民國25年
97	學府里	福州山念佛寺	佛教	潘陳永富	辛亥路3段284巷23號	2732-9574	觀音菩薩	農曆3月20日、 7月20日、9月20日	民國51年3月

附 註：(1)本表以「宗教宗祠輔助管理系統」之資料填報。  
資料來源：本所人文課

7-2 臺北市大安區聚會所、財團法人教會一一覽表<sup>(1)</sup>  
中華民國 100 年底

編號	里別	聚會所、財團法人教會名稱	教別	負責人姓名	地 址	電 話	建立日期
1	德安里	財團法人台北市中華基督教浸信會信德堂	基督教	姜敬哲	敦化南路1段362號6樓	2325-3012	民國69年5月2日
2	仁慈里	財團法人台北市仁愛基督長老教會	基督教	薛永財	復興南路1段295巷32號	2701-0408	民國69年8月19日
3	仁慈里	中國基督教信義會恩光堂	基督教	張慶源	復興南路1段253弄13號	2707-9311	民國43年
4	仁慈里	基督教中華循理會台北教會	基督教	蔡明潔	大安路1段188號	2708-9413	民國56年1月1日
5	和安里	天主教瑪利亞方濟各傳教女修會	天主教	陳如雪	信義路3段147弄15巷23號	2707-5495	民國62年7月1日
6	民炤里	財團法人巴哈伊教台灣總會	巴哈伊教	林佩樺	新生南路1段149-13號	2707-0392	民國59年11月4日
7	民炤里	基督徒七盞燈教會	基督教	顧懷德	新生南路1段133弄15號	2705-7666	民國92年3月2日
8	民炤里	義光基督長老教會	基督教	鄭英兒	信義路3段31弄16號	2700-1010	民國71年4月11日
9	民炤里	基督教福音浸信會	基督教	蕭智仁	新生南路1段165弄5之5號1樓	2702-3242	民國48年11月1日
10	民炤里	仁愛天主堂	天主教	阮進懷	仁愛路3段34弄12號	2701-6694	民國56年10月1日
11	仁愛里	哈利路亞家庭教會	基督教	曾英欽	復興南路1段219弄32號	2781-4980	民國79年9月2日
12	義村里	財團法人中華基督教正義浸信會	基督教	梁秀英	仁愛路3段123巷13弄1-5號	2741-3314	民國61年8月12日
13	民輝里	財團法人台北市中華基督教衛理公會衛理堂	基督教	周 劭	新生南路1段113號	2771-2017	民國55年11月25日
14	民輝里	財團法人台灣聖經公會	基督教	翁修恭	仁愛路3段29號4樓BE室	2751-0882	民國71年12月17日
15	龍坡里	財團法人台北市中華基督教佈道會	基督教	邱福生	新生南路3段22巷6號	03-4811861	民國47年4月25日

附註：(1)本表以「宗教宗祠輔助管理系統」之資料填報。

資料來源：本所人文課

7-2 臺北市大安區聚會所、財團法人教會一覽表<sup>(1)</sup>(續 1)  
中華民國 100 年底

編號	里別	聚會所、財團法人教會名稱	教別	負責人姓名	地 址	電 話	建立日期
16	龍坡里	財團法人基督教台灣中國信徒佈道會	基督教	簡春安	復興南路1段128之1號	8512-4242	民國58年4月16日
17	龍坡里	財團法人基督教靈友堂	基督教	洪瑞浩	新生南路3段16巷9號	2363-2921	民國76年10月29日
18	龍泉里	財團法人天主教社會服務修女會	天主教	鄒逸蘭	和平東路1段188巷1號	2363-1296	民國53年12月3日
19	古風里	財團法人天主教耶穌寶血女修會	天主教	王秀玲	泰順街60巷18弄8號	2363-2183	民國53年12月3日
20	古莊里	財團法人中華基督教浸信會慕義堂	基督教	鄭大和	羅斯福路2段117巷1號	2363-4559	民國73年3月13日
21	古莊里	財團法人台北市古亭基督長老教會	基督教	王榮彬	羅斯福路3段149號12樓	2363-7040	民國75年9月19日
22	古莊里	財團法人台北基督教徒康華禮拜堂	基督教	余榮華	羅斯福路2段75號五樓	2367-6070	民國85年7月16日
23	龍安里	財團法人台北市天主教耶穌孝女會	天主教	李念平	青田街6巷14號	2321-2034	民國47年2月3日
24	龍安里	財團法人北部台灣基督長老教會七星中會和平教會	基督教	蔡茂堂	和平東路1段183弄7號樓	2351-0087	民國36年2月2日
25	龍安里	台北市教會聚會所第三會所	基督教	陳貽倫	和平東路1段141弄1號	2321-4644	民國39年
26	錦安里	財團法人台北市基督教錫安堂	基督教	劉桂香	金山南路2段215巷18號	2396-8308	民國57年7月11日
27	錦安里	財團法人基督教台北頌主堂	基督教	蕭 贊	潮州街124號	2321-5083	民國61年1月21日
28	福住里	基督復臨安息日會台北教會(復臨會臺北教會)	基督教	黃清富	新生南路2段26號	2394-9735	民國39年10月19日
29	永康里	財團法人基督徒聚會所	基督教	王道平	永康街14巷7及9號	2321-7533	民國64年2月4日
30	錦華里	財團法人中國神召會台北市中心神召會	基督教	丁爾勁	杭州南路2段95號	2321-0665	民國42年3月5日

附 註：(1)本表以「宗教宗祠輔助管理系統」之資料填報。

資料來源：本所人文課

7-2 臺北市大安區聚會所、財團法人教會一覽表<sup>(1)</sup>(續 2)  
中華民國 100 年底

編號	里別	聚會所、財團法人教會名稱	教別	負責人姓名	地 址	電 話	成立日期
31	龍埤里	天主教靈醫會台北辦事處	天主教	李 智	復興南路2段160弄26號	2705-2682	民國60年
32	龍生里	財團法人台北市瑞安街基督徒聚會	基督教	衣立凡	瑞安街244巷43號	8772-0321	民國77年11月17日
33	住安里	財團法人台北市大安區基督教浸信宣道會	基督教	林春英	瑞安街23巷11號	2707-7332	民國62年7月27日
34	通化里	財團法人基督教改革宗長老會信安教會	基督教	徐英傑	光復南路632號2樓	2701-2966	民國59年4月8日
35	通安里	財團法人基督教協同會頌主堂	基督教	袁子能	通化街162巷2號5樓	2737-5035	民國74年2月15日
36	臨江里	財團法人中華基督教浸信會潮恩堂	基督教	紀懷義	通化街123巷32號	2738-2641	民國67年1月18日
37	臨江里	財團法人台北市中華基督教信義會	基督教	梁敬賢	基隆路2段110號3樓	2737-4891	民國91年2月18日
38	法治里	財團法人天主教拯亡修女會	天主教	賴 玉	通化街172號	2737-1008	民國59年5月30日
39	法治里	聖玫瑰天主堂	天主教	王振華	通化街178號	2738-3514	民國46年
40	群賢里	財團法人台灣基督長老教會大安教會	基督教	羅聯昇	四維路216巷18-1號	2706-4477	民國81年8月22日
41	群賢里	基督教宣道會大安福音堂	基督教	林信仁	和平東路2段339號7樓	2755-1992	民國74年4月2日
42	群賢里	成功新村聖母聖心堂	天主教	許德訓	和平東路2段265弄9號		民國40年4月15日
43	虎嘯里	財團法人基督教中國聖道會	基督教	胡楊淑華	和平東路3段90號3樓	2732-0049	民國75年7月31日
44	虎嘯里	基督教大安貴格會華美堂	基督教	俞禮正	敦化南路2段331弄16號6樓	2732-8676	民國60年12月
45	龍淵里	聖公會聖約翰座堂	基督教	林應求	復興南路2段280號樓	2732-7740	民國45年3月16日

附 註：(1)本表以「宗教宗祠輔助管理系統」之資料填報。

資料來源：本所人文課

7-2 臺北市大安區聚會所、財團法人教會一覽表<sup>(1)</sup>(續3)  
中華民國100年底

編號	里別	聚會所、財團法人教會名稱	教別	負責人姓名	地 址	電 話	建立日期
46	龍門里	財團法人台北市中國基督教靈糧世界佈道會台北靈糧堂	基督教	曾國生	和平東路2段24號	2362-3022	民國46年7月24日
47	龍門里	財團法人基督教工業福音團契	基督教	李正一	和平東路2段24號7樓	2362-0657	民國78年3月18日
48	龍門里	財團法人基督教宇宙光全人關懷機構	基督教	白培英	和平東路2段24號8樓	2363-2107	民國67年9月20日
49	龍門里	財團法人基督教青年歸主協會	基督教	陳偉望	和平東路2段24號7樓之2	8369-5598	民國78年3月21日
50	龍門里	天主教聖心會	天主教	張曼琳	新生南路3段19弄23號	23629034 26182283	民國49年5月
51	大學里	財團法人天主教普照修女會	天主教	譚俊清	新生南路3段76巷9之2號	2363-5276	民國60年9月27日
52	大學里	財團法人台北市中華基督教長老會信友堂	基督教	陳偉仁	羅斯福路3段269巷5號	23631035 23623725	民國54年12月27日
53	大學里	財團法人台北市基督教浸信會懷恩堂	基督教	周聯華	新生南路3段90號	2362-5321	民國55年4月4日
54	大學里	財團法人台北市基督教崇真堂	基督教	邱玉俊	羅斯福路3段271號12樓	2362-3251	民國70年12月19日
55	大學里	財團法人臺灣基督教長老教會宣教中心	基督教	張仁理	羅斯福路3段269巷3號6樓	2362-5282	民國77年3月28日
56	大學里	台北市基督教宣恩福音會	基督教	王 睿	新生南路3段52號7樓	2366-0244	民國84年9月
57	大學里	台北真理堂	基督教	楊寧亞	新生南路3段86號	2363-2096	民國42年7月15日
58	大學里	台北市基督教安提阿浸信會	基督教		羅斯福路3段277號4樓		
59	黎元里	基督教長老會六張犁教會	基督教	莊淑珍	臥龍街215號	2732-9041	民國73年9月18日

附註：(1)本表以「宗教宗祠輔助管理系統」之資料填報。

資料來源：本所人文課

7-2 臺北市大安區聚會所、財團法人教會一覽表<sup>(1)</sup>(續完)  
中華民國 100 年底

編號	里別	聚會所、財團法人教會名稱	教別	負責人姓名	地 址	電 話	建立日期
60	黎孝里	財團法人台北市中華海外宣道會	基督教	李山栗	安居街35巷14號	2732-8273	民國69年1月16日
61	黎和里	中華民國臺灣基督教信義會和平教分會	基督教	鄭德欽	富陽街113號	2735-4281	民國67年1月
62	建安里	基督教行道會台北教會	基督教	朱錦華	忠孝東路4段181弄17號	2721-3242	民國52年3月26日
63	建倫里	財團法人台北市城東基督長老教會	基督教	林萬賀	安和路1段45號	2771-1282	民國75年2月7日
64	建倫里	台北市教會聚會所第十五會所	基督教	陳守元	忠孝東路4段176號5樓	2721-1178 2773-2642	
65	建倫里	忠孝教會	基督教	鄭春棋	忠孝東路4段216弄54號2樓	2771-7934	民國66年4月10日
66	敦安里	財團法人台灣基督長老教會 台北市安和教會	基督教	黃天祥	仁愛路4段122巷54號1樓	2705-5013	民國89年5月4日
67	正聲里	財團法人中華基督教浸信會光復堂	基督教	戴義奎	光復南路280巷35號	2711-0185	民國74年7月1日
68	華聲里	台北市生命河基督教會	基督教	王儉輔	光復南路102號地下1樓	2704-2346	民國93年12月25日
69	光信里	延吉街天主堂〈顯靈聖牌聖母堂〉	天主教	畢敬業	延吉街254號	2707-6172	民國53年10月15日

附 註：(1)本表以「宗教宗祠輔助管理系統」之資料填報。

資料來源：本所人文課

7-3 臺北市大安區宗教團體興辦公益慈善及社會教化事業概況  
中華民國 100 年底

單位：所

宗教別	醫療機構		文教機構								公益慈善事業					業			
	醫院	診所	大學	專科	中學	職校	小學	幼稚園	托兒所	圖書閱覽室	其他	養老院	身心障礙教養院	青少年輔導院	福利基金會	學生宿舍處	技藝研習處	社會服務中心	
合計	-	-	-	-	-	-	-	-	-	1	-	-	-	-	-	-	-	-	-
道教	-	-	-	-	-	-	-	-	-	1	-	-	-	-	-	-	-	-	-
佛教	-	-	-	-	-	-	-	-	-	-	-	-	-	-	-	-	-	-	-
理教	-	-	-	-	-	-	-	-	-	-	-	-	-	-	-	-	-	-	-
軒轅教	-	-	-	-	-	-	-	-	-	-	-	-	-	-	-	-	-	-	-
天帝教	-	-	-	-	-	-	-	-	-	-	-	-	-	-	-	-	-	-	-
一貫教	-	-	-	-	-	-	-	-	-	-	-	-	-	-	-	-	-	-	-
天德教	-	-	-	-	-	-	-	-	-	-	-	-	-	-	-	-	-	-	-
儒教	-	-	-	-	-	-	-	-	-	-	-	-	-	-	-	-	-	-	-
大易教	-	-	-	-	-	-	-	-	-	-	-	-	-	-	-	-	-	-	-
亥子道	-	-	-	-	-	-	-	-	-	-	-	-	-	-	-	-	-	-	-
彌勒大道	-	-	-	-	-	-	-	-	-	-	-	-	-	-	-	-	-	-	-
中華聖教	-	-	-	-	-	-	-	-	-	-	-	-	-	-	-	-	-	-	-
宇宙彌勒皇教	-	-	-	-	-	-	-	-	-	-	-	-	-	-	-	-	-	-	-
先天救教	-	-	-	-	-	-	-	-	-	-	-	-	-	-	-	-	-	-	-
黃中	-	-	-	-	-	-	-	-	-	-	-	-	-	-	-	-	-	-	-
其他	-	-	-	-	-	-	-	-	-	-	-	-	-	-	-	-	-	-	-
總計	-	-	1	-	-	-	-	3	-	1	-	-	-	-	-	-	4	5	-
天主教	-	-	-	-	-	-	-	1	-	-	-	-	-	-	-	-	-	-	-
基督教	-	-	1	-	-	-	-	2	-	1	-	-	-	-	-	-	4	5	-
回教	-	-	-	-	-	-	-	-	-	-	-	-	-	-	-	-	-	-	-
天理教	-	-	-	-	-	-	-	-	-	-	-	-	-	-	-	-	-	-	-
巴哈伊教	-	-	-	-	-	-	-	-	-	-	-	-	-	-	-	-	-	-	-
真光教	-	-	-	-	-	-	-	-	-	-	-	-	-	-	-	-	-	-	-
山達基教會	-	-	-	-	-	-	-	-	-	-	-	-	-	-	-	-	-	-	-
其他	-	-	-	-	-	-	-	-	-	-	-	-	-	-	-	-	-	-	-

資料來源：本所人文課



刊 名：臺北市大安區 100 年區務統計要覽

出版機關：臺北市大安區公所

臺北市新生南路 2 段 86 號 8、9 樓

電話：(02)2351-1711

區 長：蘇 素 珍

會計主任：簡 秋 丹

執行編輯：鄧 素 珠

出版年月：中華民國 101 年 5 月

創刊年月：中華民國 75 年 3 月

刊期頻率：年刊

本刊同時登載於大安區公所網站，

網址為 <http://www.dado.taipei.gov.tw/>

定 價：125 元

政府出版品展售處：

國家書店

地址：臺北市中山區松江路 209 號 1 樓

服務專線：(02) 25180207

網址：<http://www.govbooks.com.tw>

五南文化廣場

地址：臺北市中正區銅山街 1 號

服務專線：(02) 33224985

網址：<http://www.wunanbooks.com.tw>

政府出版品統一編號(GPN)：2007500020

國際標準期刊號(ISSN)：2218-0389

依著作權法第 9 條規定，法律、命令不受著作權法保護，

任何人本得自由利用，歡迎各界廣為利用。