

中華民國 105 年度

12-12

議會  
審定

(自105年1月1日起至105年12月31日止)

臺北市士林區健康服務中心

# 單 位 預 算

主辦會計人員 何孟悅

機關長官 袁旅芳

# 臺北市士林區健康服務中心

## 目 次

中華民國105年度

一、預算總說明.....	第	1頁
二、主要表		
(一)歲入預算表.....	第	5頁
(二)歲出預算表.....	第	6頁
三、附屬表		
(一)歲出計畫提要及分支項目概況表暨人事費分析表		
1.一般行政		
行政管理.....	第	9頁
2.衛生業務		
公共衛生.....	第	15頁
3.建築及設備		
其他設備.....	第	22頁
四、參考表		
(一)成本估計及工作衡量表.....	第	23頁
(二)歲出用途別科目分析表.....	第	24頁
(三)歲出人事費彙計表.....	第	26頁
(四)資本支出分析表.....	第	28頁
(五)車輛明細表.....	第	29頁
(六)歲出按職能及經濟性綜合分類表.....	第	30頁

# 一、預算總說明

# 臺北市士林區健康服務中心 預 算 總 說 明

12-12-1

中華民國 105 年度

## 一、現行法定職掌及組織系統圖：

### (一) 機關主要職掌：

本中心組織規程奉臺北市議會 93 年 7 月 7 日三讀通過修正，掌理本區公共衛生業務之推行。

### (二) 內部分層業務：

本中心設置主任、秘書、下設個案管理組、健康促進組、會計室、人事機構。預算員額員 32 人、工 3 人，合計 35 人。其內部分層業務如下：

主 任：綜理中心業務，並指揮監督所屬員工。

秘 書：綜核文稿、印信典守等有關事項。

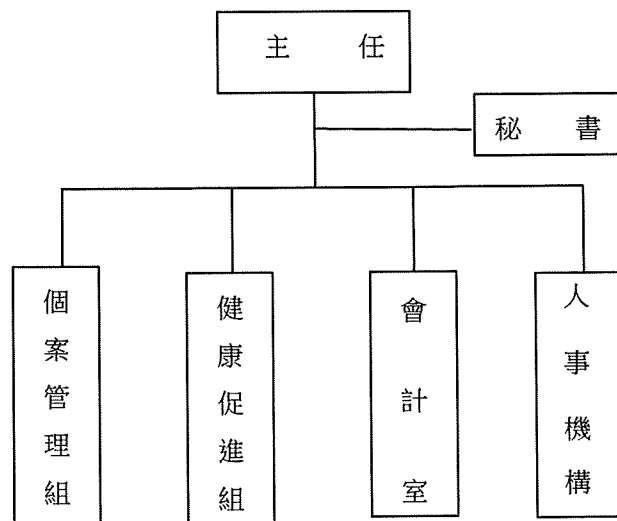
個案管理組：掌理家戶健康管理、弱勢族群服務，優生保健、中老年人疾病防治及個案管理等事項。

健康促進組：掌理學校衛生、婦幼衛生、癌症防治、生命統計、社區健康營造、急救技能訓練、衛生教育宣導及研考、文書管理、庶務、出納等事項。

會計室：秉承上級主計機關之監督及指導，依法辦理歲計、會計、統計等事項。

人事機構：秉承上級人事機關之監督及指導，依法辦理人事管理查核等事項。

### (三) 組織系統圖：



# 臺北市士林區健康服務中心

## 預算總說明

中華民國 105 年度

### 二、前年度及上年度已過期間計畫實施及預算執行情形：

#### (一) 前年度實施成果及決算辦理概況：

- 1.計畫實施：公共衛生工作量 527,378 人戶次，預算數 30,655,919 元，決算數 27,944,852 元，賸餘數 2,711,067 元，全數解繳市庫。
- 2.決算辦理概況：本中心前年度歲入預算數 0 元，決算數 71,612 元，超收數 71,612 元。歲出預算數編列 42,127,888 元，動支第一預備金 134,948 元，本中心調整後預算總額共計 42,262,836 元，決算數 38,360,614 元，決算數占預算數 90.77%，賸餘數 3,902,222 元。

#### (二) 上年度已過期間(104 年 1 月至 104 年 6 月)計畫實施及預算執行情形：

- 1.計畫實施情形：本中心截至 104 年 6 月底止各項計畫工作量總計達 272,815 人戶次。
- 2.預算執行情形：本中心截至 104 年 6 月底止預算執行情形如下：
  - (1) 一般行政：上年度預算數 11,233,813 元，實際執行數 5,608,437 元，占預算分配數 6,610,000 元之 84.85%。
  - (2) 衛生業務：上年度預算數 30,524,372 元，實際執行數 15,548,445 元，占預算分配數 18,251,000 元之 85.19%。
  - (3) 建築及設備：上年度預算數 271,398 元，實際執行數 207,584 元，占預算分配數 240,000 元之 86.49%。

### 三、本年度施政(業務及工作)計畫重點及預算提要：

#### (一) 本年度計畫重點及預期績效：

加強衛生保健工作，以預防保健及健康促進為主，推動社區心理衛生，擴大 0 至 6 歲兒童保健，癌症防治及篩檢，中老年人疾病防治，傳染病防治，並建立家戶健康資料，成為多元化社區健康管理者，以維本區市民健康，確保公共衛生成果。

- 1.實施婦幼衛生，辦理 0 至 6 歲兒童健康保健、優生保健、孕產婦保健、更年期婦女保健服務。
- 2.推行癌症防治及篩檢，中老年人疾病防治保健服務，長期照護個案服務。
- 3.公共衛生社區健康營造、菸害防制宣導、學校衛生、衛生教育，增進市民衛生常識。
- 4.加強社區家戶衛生改善，建立家戶健康資料管理，推行弱勢族群服務、地段管理、普遍家庭訪視工作。
- 5.推動社區心理衛生社區化教育、社區心理健康促進活動，進行社區精神病患追蹤照護，增進社區心理健康。
- 6.透過防疫業務順利進行，有效管理運用與執行社區傳染病防疫工作，提升本市傳染病防治處置之及時性與效益，有效維護市民健康。

臺北市士林區健康服務中心  
預 算 總 說 明

12-12-3

中華民國 105 年度

(二) 本年度預算提要及成本估計：

歲出部分本年度預算共列 41,175,054 元，其中經常門預算 40,919,411 元，資本門預算 255,643 元，其明細如下：

1. 一般行政預算共列 10,684,453 元，包括人事費 8,907,304 元、業務費 1,777,149 元。
2. 衛生業務預算共列 30,234,958 元，包括人事費 24,108,122 元、業務費 6,126,836 元。
3. 建築及設備預算共列 255,643 元，包括編列汰換個人電腦 7 部、電腦周邊設備及零組件、套裝軟體等相關費用 255,643 元。

12-12-4

本 頁 空 白

## 二、主 要 表

臺北市士林區健康服務中心

12-12-5

歲 入 預 算 表

中華民國105年度

單位：新臺幣元

科 目				本 年 度 預 算 數			上 年 度 預 算 數	前 年 度 決 算 數	本 年 度 與 上 年 度 比 較	說 明	
款	項	目	節	名 稱 及 編 號	合 計	經 常 門					資 本 門
				總 計				25,000	71,612	- 25,000	
6				060000 財產收入					44,800		
	78			12121 士林區健康服務中心					44,800		
		1		060200 財產售價					44,800		
			1	060201 廢舊物資售價					44,800		前年度決算數係財產報廢殘值變賣收入。
10				100000 其他收入				25,000	26,812	- 25,000	
	79			12121 士林區健康服務中心				25,000	26,812	- 25,000	
		1		100200 雜項收入				25,000	26,812	- 25,000	
			1	100202 其他雜項收入				25,000	26,812	- 25,000	上年度預算數係代售衛生套衛生教育指導費收入。

# 臺北市士林區健康服務中心

## 歲 出 預 算 表

中華民國105年度

單位：新臺幣元

科 目				本 年 度 預 算 數			上 年 度 預 算 數	前 年 度 決 算 數	本 年 度 與 上 年 度 比 較	說 明	
款	項	目	節	名 稱 及 編 號	合 計	經 常 門					資 本 門
12	12			12121 士林區健康服務中心	41,175,054	40,919,411	255,643	42,029,583	38,360,614	-854,529	本年度預算數之內容與上年度之比較如下： 1. 人員維持費 8,384,664元，較上年度預算數 8,871,679元減列 487,015元，主要係依實際需要覈實減列所致。 2. 一般業務 2,187,969元，較上年度預算數 2,270,704元減列 82,735元，包括增列改善辦公環境設施用品及客貨兩用車養護費等 63,925元，減列員工上下班交通費、統籌業務費、重型公務機車汽油費、客貨兩用車汽油費、電腦耗材及電腦設備及硬體維護費等 146,660元，計淨減如列數。 3. 會計業務 23,320元，較上年度預算數無增減。 4. 人事業務 88,500元，較上年度預算數 68,110元增列文康活動費 20,390元。
			1	450100 一般行政	10,684,453	10,684,453		11,233,813	10,132,035	-549,360	
			1	450101 行政管理	10,684,453	10,684,453		11,233,813	10,132,035	-549,360	
			2	452500 衛生業務	30,234,958	30,234,958		30,524,372	27,944,852	-289,414	
			1	452501 公共衛生	30,234,958	30,234,958		30,524,372	27,944,852	-289,414	

# 臺北市士林區健康服務中心

12-12-7

## 歲 出 預 算 表

中華民國105年度

單位：新臺幣元

科 目				本 年 度 預 算 數			上 年 度 預 算 數	前 年 度 決 算 數	本 年 度 與 上 年 度 比 較	說 明	
款	項	目	節	名 稱 及 編 號	合 計	經 常 門					資 本 門
				457100						2. 保健業務 3,085,476元，較上年度預算數 2,916,676元增列 168,800元，包括新增健康雲端保健服務生理量測相關器材與耗材等費用、志工背心及健康雲端保健服務業務照護設備硬體維護費、生醫類設備維護費 114,000元，增列志工餐點及交通費補助及辦理產後母乳哺育率追蹤諮詢費用 58,400元，減列志工保險費 3,600元，計淨增如列數。	
				457104						3. 衛生教育 451,740元，較上年度預算數無增減。	
				457104						4. 家戶健康服務 1,867,680元，較上年度預算數 1,981,680元減列「試紙」(含血糖、血膽固醇、尿糖尿蛋白試紙)、「衛生耗材」(含酒精棉片、採血針、採血筆)與「測量儀器」(血糖、血膽固醇機器及血壓計)等 114,000元。	
				其他設備	255,643		255,643	271,398	283,727	-15,755	5. 新增傳染病防治 890,660元。
12	12	3	1	建築及設備	255,643		255,643	271,398	283,727	-15,755	本年度編列汰換個人電腦7部、電腦周邊設備及零組件、套裝軟體，共計如列數。

12-12-8

本 頁 空 白

# 三、 附 屬 表

臺北市士林區健康服務中心  
歲出計畫提要及分支項目概況表

12-12-9

中華民國105年度

單位：新臺幣元

工作計畫名稱及編號	450101行政管理	承辦單位	健康促進組、會計室、人事機構		預算金額	10,684,453 元
<p>一、本工作計畫上年度預算數11,233,813元，前年度決算數10,132,035元。</p> <p>二、本年度計畫內容及預期成果：                  (一) 計畫內容：本計畫包括研考、文書管理、庶務、出納、會計、人事等一般經常性行政業務。                  (二) 預期成果：配合本中心各組室工作需要，完成良好行政工作，以提升本中心業務績效。</p> <p>三、分支項目及用途別科目預算明細表：</p>						
12 款 12 項 1 目 1 節	預 算 數	說 明				
分支項目及用途別科目		單 位	數 量	單 價	金 額	內 容
一、人員維持費	8,384,664					較上年度預算數 8,871,679元，減少 487,015元。
人事費	8,384,664					
法定編制人員待遇	6,025,800	年	1	6,025,800	6,025,800	職員6人人事費(詳人事費分析表)。
技工及工友待遇	1,347,000	年	1	1,347,000	1,347,000	職工3人人事費(詳人事費分析表)。
退休離職儲金	419,736	年	1	328,536	328,536	職員退休離職儲金(詳人事費分析表)。
		年	1	91,200	91,200	職工退休離職儲金(詳人事費分析表)。
保險	592,128	年	1	304,780	304,780	職員(工)健保費(詳人事費分析表)。
		年	1	205,604	205,604	職員公保費(詳人事費分析表)。
		年	1	81,744	81,744	職工勞保費(詳人事費分析表)。
二、一般業務	2,187,969					較上年度預算數 2,270,704元，減少 82,735元。

12-12-10

臺北市士林區健康服務中心  
歲出計畫提要及分支項目概況表

中華民國105年度

單位：新臺幣元

12 款 12 項 1 目 1 節 分支項目及用途別科目	預 算 數	說 明				
		單 位	數 量	單 價	金 額	內 容
人事費	505,620					
其他給與	498,960	人、月、段	4x12x1	630	30,240	員工上下班交通費。
		人、月、段	31x12x2	630	468,720	員工上下班交通費。
加班費	6,660	人、小時	1x36	185	6,660	趕辦研考等業務加班費。
業務費	1,682,349					
統籌業務費	140,040	人、月	32x12	360	138,240	職員32人，按每人每月360元編列。
		人、月	3x12	50	1,800	技工、工友共3人，按每人每月50元編列。
水電費	497,520	月	12	40,160	481,920	辦公大樓電費。
		月	12	1,300	15,600	辦公大樓水費。
其他業務租金	7,128	臺、月	2x12	297	7,128	飲水機租金。
稅捐及規費	17,860	輛、年	1x1	11,230	11,230	客貨兩用車使用牌照稅。
		輛、年	1x1	450	450	重型公務機車燃料使用費。
		輛、年	1x1	6,180	6,180	客貨兩用車燃料使用費。
保險費	3,573	輛、年	1x1	658	658	重型公務機車保險費。

臺北市士林區健康服務中心  
歲出計畫提要及分支項目概況表

12-12-11

中華民國105年度

單位：新臺幣元

12 款 12 項 1 目 1 節 分支項目及用途別科目	預 算 數	說 明				
		單 位	數 量	單 價	金 額	內 容
油料	35,742	輛、年	1x1	2,915	2,915	客貨兩用車保險費。
		輛、月、公升	1x12x14	25.9	4,351	重型公務機車汽油費。
		輛、月、公升	1x12x101	25.9	31,391	客貨兩用車汽油費。
外勤誤餐及交通費	1,500	人次	12	80	960	外勤人員逾時誤餐費。
		人次	18	30	540	外勤人員交通費。
按日按件計資酬金	39,740	年	1	26,940	26,940	消防公安安全環保設備等定期檢查費。
		節	8	1,600	12,800	員工教育訓練外聘講師鐘點費。
物品及材料	102,431	年	1	102,431	102,431	改善辦公環境設施用品。
電腦耗材及維修	199,638	年	1	99,636	99,636	電腦耗材。
		年	1	100,002	100,002	電腦設備及硬體維護費。
福利費	2,514	人、次	1x1	838	838	勞工安全衛生體檢費。
		人、次	2x1	838	1,676	公務人員安全衛生體檢費。
一般事務費	445,043	年	1	21,100	21,100	各項考核資料、工作計畫暨成果報告等印刷費。

12-12-12

臺北市士林區健康服務中心  
歲出計畫提要及分支項目概況表

中華民國105年度

單位：新臺幣元

12 款 12 項 1 目 1 節 分支項目及用途別科目	預 算 數	說 明				
		單 位	數 量	單 價	金 額	內 容
特別費	72,000	坪、月	589x12	43	303,924	辦公大樓清潔維持費。
房屋建築養護費	66,000	月	12	2,800	33,600	委託保全公司辦理安全服務費用。
		臺、月、張	2x12x5144	0.7	86,419	影印機使用費。
		人、月	1x12	6,000	72,000	主任特別費。
車輛及辦公器具養護費	51,620	年	1	66,000	66,000	鋼筋混凝土建造辦公房舍計589坪，修繕費30坪以內年列4,510元，超過30坪部分每增加1坪增列110元，共計如列數。
		臺、年	1x1	2,000	2,000	傳真機養護費。
		月	12	2,000	24,000	電話總機系統及線路維護。
		輛、年	1x1	1,620	1,620	重型公務機車養護費(2013年購置)。
		輛、年	1x1	24,000	24,000	客貨兩用車養護費(2013年購置)。
三、會計業務	23,320					較上年度預算數 23,320元，無增減。
人事費	5,920					
加班費	5,920	人、小時	1x32	185	5,920	趕辦會計業務等工作加班費。
業務費	17,400					
外勤誤餐及交通費	2,400	人次	12	80	960	外勤人員逾時誤餐費。

臺北市士林區健康服務中心  
歲出計畫提要及分支項目概況表

12-12-13

中華民國105年度

單位：新臺幣元

12 款 12 項 1 目 1 節	預 算 數	說 明				
分支項目及用途別科目		單 位	數 量	單 價	金 額	內 容
一般事務費	15,000	人次	48	30	1,440	外勤人員交通費。
		本	50	110	5,500	本中心預算書印刷費(含審定本)。
		年	1	9,500	9,500	各類帳簿及表報等印刷費。
四、人事業務	88,500					較上年度預算數 68,110元，增加 20,390元。
人事費	11,100					
加班費	11,100	人、小時	1x60	185	11,100	趕辦人事業務加班費。
業務費	77,400					
外勤誤餐及交通費	2,400	人次	12	80	960	外勤人員逾時誤餐費。
		人次	48	30	1,440	外勤人員交通費。
一般事務費	75,000	年	1	5,000	5,000	人事資料及表冊等印刷費。
		人、年	35x1	2,000	70,000	文康活動費(本中心員工35人)。



臺北市士林區健康服務中心  
歲出計畫提要及分支項目概況表

12-12-15

中華民國105年度

單位：新臺幣元

工作計畫名稱及編號	452501公共衛生	承辦單位	個案管理組、健康促進組		預算金額	30,234,958 元
<p>一、本工作計畫上年度預算數30,524,372元，前年度決算數27,944,852元。</p> <p>二、本年度計畫內容及預期成果：</p> <p>(一) 計畫內容：辦理保健業務、衛生教育、家戶健康服務、傳染病防治及其他相關業務活動等公共衛生工作，以維護市民健康。</p> <p>(二) 預期成果：</p> <p>1. 保健業務：本年度預計辦理有口腔衛生衛教宣導與檢查20,000人次，學校衛生指導15,000人次，癌症防治宣導與篩檢40,000人次，0-6歲嬰幼兒保健服務20,000人次，中老年人疾病防治宣導與篩檢50,000人次，優生保健衛教指導8,000人次，長期照護衛教宣導與轉介服務4,500人次，家庭訪視20,000人次，合計177,500人次。</p> <p>2. 衛生教育：本年度預計利用宣導與講座等方式之教育有130,000人次。</p> <p>3. 家戶健康服務：本年度預計辦理訪視2,000戶。</p> <p>4. 傳染病防治：本年度預計辦理傳染病防治衛教宣導70,000人次，病媒蚊密度調查180里次。</p> <p>三、分支項目及用途別科目預算明細表：</p>						
12 款 12 項 2 目 1 節	預 算 數	說 明				
分支項目及用途別科目		單 位	數 量	單 價	金 額	內 容
一、人員維持費	23,939,402					較上年度預算數 25,174,276元，減少 1,234,874元。
人事費	23,939,402					
法定編制人員待遇	20,602,755	年	1	20,602,755	20,602,755	職員26人人事費(詳人事費分析表)。
退休離職儲金	1,665,776	年	1	1,665,776	1,665,776	職員退休離職儲金(詳人事費分析表)。
保險	1,670,871	年	1	1,013,991	1,013,991	職員(工)健保費(詳人事費分析表)。
		年	1	656,880	656,880	職員公保費(詳人事費分析表)。
二、保健業務	3,085,476					較上年度預算數 2,916,676元，增加 168,800元。
人事費	166,500					

12-12-16

臺北市士林區健康服務中心  
歲出計畫提要及分支項目概況表

中華民國105年度

單位：新臺幣元

12 款 12 項 2 目 1 節 分支項目及用途別科目	預 算 數	說 明				
		單 位	數 量	單 價	金 額	內 容
加班費	166,500	人、小時	25x36	185	166,500	各項業務加班費。
業務費	2,918,976					
通訊費	511,766	年	1	187,332	187,332	保健及其他相關業務用郵資。
		月	12	24,665	295,980	保健及其他相關業務用電話費。
		年	1	28,454	28,454	定期寄發各種癌症宣導單張、手冊及明信片催檢等相關通訊費。
保險費	10,800	人、年	90x1	120	10,800	志工保險費。
外勤誤餐及交通費	38,700	人次	90	80	7,200	外勤人員逾時誤餐費。
		人次	1050	30	31,500	外勤人員交通費。
會費	26,000	人、年	26x1	1,000	26,000	護理人員常年會費。
按日按件計資酬金	230,300	節	74	1,600	118,400	辦理疾病防治、健康促進宣導及健康照護、社區支持團體等各項保健業務講師鐘點費。
		人次	890	110	97,900	志工餐點及交通補助。
		人次	7	2,000	14,000	辦理疾病防治、健康促進宣導及健康照護、社區支持團體等各項保健業務專家出席費。

臺北市士林區健康服務中心  
歲出計畫提要及分支項目概況表

12-12-17

中華民國105年度

單位：新臺幣元

12 款 12 項 2 目 1 節	預 算 數	說 明				
分支項目及用途別科目		單 位	數 量	單 價	金 額	內 容
物品及材料	165,000	月	12	11,250	135,000	保健及其他相關業務用材料費。
		年	1	30,000	30,000	健康雲端保健服務生理量測相關器材與耗材等費用(新增)。
一般事務費	1,816,400	月	12	12,100	145,200	保健及其他相關業務用印刷費。
		月	12	1,500	18,000	辦場用床單等洗衣費。
		份	1620	100	162,000	各項業務用宣導品。
		年	1	169,200	169,200	辦理疾病防治、健康促進宣導及健康照護、社區支持團體等各項保健業務用雜支。
		次	1	20,000	20,000	本中心服務簡介製作費。
		套	35	800	28,000	工作服。
		案	5000	30	150,000	辦理產後母乳哺育率追蹤諮詢費用。
		年	1	1,100,000	1,100,000	辦理社區健康生活型態及健康城市與安全社區營造等相關費用。
		件	120	200	24,000	志工背心(新增)。
設施及機械設備養護費	91,360	年	1	31,360	31,360	一般儀器等修理保養。
		年	1	60,000	60,000	健康雲端保健服務業務照護設備硬體維護費、生醫類設備維護費(新增)。

12-12-18

臺北市士林區健康服務中心  
歲出計畫提要及分支項目概況表

中華民國105年度

單位：新臺幣元

12 款 12 項 2 目 1 節 分支項目及用途別科目	預 算 數	說 明				
		單 位	數 量	單 價	金 額	內 容
國內旅費	4,650	天	3	1,550	4,650	國內因公出差旅費。
運費	24,000	月	12	2,000	24,000	事業廢棄物等處理費。
三、衛生教育	451,740					較上年度預算數 451,740元，無增減。
人事費	2,220					
加班費	2,220	人、小時	1x12	185	2,220	趕辦業務加班費。
業務費	449,520					
通訊費	2,600	年	1	2,600	2,600	衛生教育用郵資。
外勤誤餐及交通費	3,120	人次	12	80	960	外勤人員逾時誤餐費。
		人次	72	30	2,160	外勤人員交通費。
按日按件計資酬金	123,200	節	72	1,600	115,200	辦理急救、基本救命術訓練及社區衛生教育等講師鐘點費。
		人次	4	2,000	8,000	辦理轄區社區營造資源團體聯繫會議等專家學者出席專案諮詢費。
物品及材料	16,000	年	1	16,000	16,000	衛生教育業務等相關材料費。
一般事務費	293,800	年	1	35,000	35,000	衛生教育訓練、海報、宣導單張等印刷及製作費。
		年	1	21,000	21,000	講習用場地佈置、租借及茶水費。

臺北市士林區健康服務中心  
歲出計畫提要及分支項目概況表

12-12-19

中華民國105年度

單位：新臺幣元

12 款 12 項 2 目 1 節 分支項目及用途別科目	預 算 數	說 明				
		單 位	數 量	單 價	金 額	內 容
		份	338	100	33,800	衛生教育宣導品。
		年	1	107,600	107,600	辦理轄區社區營造資源團體聯繫會議等健康促進業務用雜支。
		年	1	84,400	84,400	辦理急救、基本救命術訓練及社區衛生教育等業務用雜支。
		人次	150	80	12,000	參加講習人員便當。
車輛及辦公器具養護費	6,000	年	1	6,000	6,000	衛生教育器材保養及修理費。
運費	4,800	次	4	1,200	4,800	衛生教育、社區業務器材搬運費。
四、家戶健康服務	1,867,680					較上年度預算數 1,981,680元，減少 114,000元。
業務費	1,867,680					
通訊費	420,000	年	1	384,000	384,000	郵資。
		月	12	3,000	36,000	電話費。
外勤誤餐及交通費	15,000	人次	500	30	15,000	外勤人員交通費。
物品及材料	560,680	年	1	560,680	560,680	「試紙」(含血糖、血膽固醇、尿糖尿蛋白試紙)、「衛生耗材」(含酒精棉片、採血針、採血筆)與「測量儀器」(血糖、血膽固醇機器及血壓計)等。
一般事務費	872,000					

12-12-20

臺北市士林區健康服務中心  
歲出計畫提要及分支項目概況表

中華民國105年度

單位：新臺幣元

12 款 12 項 2 目 1 節 分支項目及用途別科目	預 算 數	說 明				
		單 位	數 量	單 價	金 額	內 容
五、傳染病防治 業務費 通訊費 外勤誤餐及交通費 物品及材料 委辦費 一般事務費	890,660	年	1	72,000	72,000	健康服務資料印刷費。
		年	1	800,000	800,000	外聘訪員訪視費(包含弱勢族群、獨居長者、陽性個案訪視追蹤等)。 新增項目
	890,660					
	20,000	年	1	20,000	20,000	郵資(新增)。
	9,000	人次	300	30	9,000	外勤人員交通費(新增)。
	10,000	年	1	10,000	10,000	防疫業務相關物品及材料費(新增)。
	750,000	年	1	750,000	750,000	委外辦理防疫工作(新增)。
	101,660	年	1	15,000	15,000	防疫業務相關印刷費(新增)。
		份	300	100	30,000	防疫業務相關宣導品(新增)。
		年	1	56,660	56,660	防疫業務用雜支(新增)。



12-12-22

臺北市士林區健康服務中心  
歲出計畫提要及分支項目概況表

中華民國105年度

單位：新臺幣元

工作計畫名稱及編號		承辦單位		預算金額			
457104其他設備		個案管理組、健康促進組		255,643 元			
一、本工作計畫上年度預算數271,398元，前年度決算數283,727元。 二、本年度計畫內容及預期成果： (一) 計畫內容：汰換個人電腦、電腦周邊設備及零組件、套裝軟體。 (二) 預期成果：配合公務提供健全之設備，以提升行政績效。 三、分支項目及用途別科目預算明細表：							
12 款 12 項 3 目 1 節		說 明					
分支項目及用途別科目		預 算 數	單 位	數 量	單 價	金 額	內 容
設備及投資		255,643					
資訊軟硬體設備費		255,643					
			部	7	20,079	140,553	汰換個人電腦。
			年	1	91,448	91,448	電腦周邊設備及零組件。
			年	1	23,642	23,642	套裝軟體。

## 四、參 考 表

臺北市士林區健康服務中心

12-12-23

成本估計及工作衡量表

中華民國105年度

單位：新臺幣元

科目名稱及編號	本年度預定 完成工作總數		本年度工作 總成本	單位成本					全年人員需要量			人年工作率	說明	
	單位	數量		本年度	上年度	前年度	比較		員	工	約聘僱			
							比上年度	比前年度						
12121 士林區健康服務中心			30,234,958											
452500 衛生業務			30,234,958											
452501 公共衛生	人戶里次	379,680	30,234,958	80	84	53	-4	27	26				14,603.08	

12-12-24

臺北市士林區

歲出用途別

中華民國

科 目				合 計	經 常			
款	項	目	節		名 稱 及 編 號	小 計	01 人 事 費	02 業 務 費
12	12			12121 士林區健康服務中心	41,175,054	40,919,411	33,015,426	7,903,985
			1	450100 一般行政	10,684,453	10,684,453	8,907,304	1,777,149
			1	450101 行政管理	10,684,453	10,684,453	8,907,304	1,777,149
			2	452500 衛生業務	30,234,958	30,234,958	24,108,122	6,126,836
			1	452501 公共衛生	30,234,958	30,234,958	24,108,122	6,126,836
			3	457100 建築及設備	255,643			
			1	457104 其他設備	255,643			

健康服務中心  
科目分析表

12-12-25

105年度

單位：新臺幣元

支 出			資 本 支 出			
04 獎補助及損失	05 債 務 費	06 預 備 金	小 計	03 設 備 及 投 資	04 獎補助及損失	06 預 備 金
			255,643	255,643		
			255,643	255,643		
			255,643	255,643		

12-12-26

臺北市士林區  
歲 出 人 事

中華民國

科 目				預 算 人 數									全			
款	項	目	節	名 稱	合 計	民 意 代 表	員			工			聘 僱 人 員	臨 時 工	合 計	民 意 代 表 待 遇
							小 計	職 員	駐 衛 警	小 計	技 工 及 駕 駛	工 友				
12	12			士林區健康服務中心	35		32	32		3	1	2			33,015,426	
		1		一般行政	9		6	6		3	1	2			8,907,304	
		1		行政管理	9		6	6		3	1	2			8,907,304	
		2		衛生業務	26		26	26							24,108,122	
		1		公共衛生	26		26	26							24,108,122	

健康服務中心

12-12-27

費 彙 計 表

105年度

單位：新臺幣元

年 度 人 事 費											
待 遇 保 險 及 退 離 職 金							其 他 報 酬				待 遇 準 備
小 計	法定編制 人員待遇	技工及工 友待遇	約聘僱人 員待遇	公(勞)保 保險費	健 康 保 險 費	退休(職)或 離職儲金	小 計	臨時工工資	獎 金	其他給與	
32,324,066	26,628,555	1,347,000		944,228	1,318,771	2,085,512	691,360			498,960	192,400
8,384,664	6,025,800	1,347,000		287,348	304,780	419,736	522,640			498,960	23,680
8,384,664	6,025,800	1,347,000		287,348	304,780	419,736	522,640			498,960	23,680
23,939,402	20,602,755			656,880	1,013,991	1,665,776	168,720				168,720
23,939,402	20,602,755			656,880	1,013,991	1,665,776	168,720				168,720

12-12-28

臺北市士林區健康服務中心  
資本支出分析表

中華民國105年度

單位：新臺幣元

機關及計畫名稱	合計	土地	房屋建築及設備費	公共建設及設施費	機械設備費	運輸設備費	資訊軟硬體設備費	雜項設備費	權利	投資	獎補助及損失
士林區健康服務中心	255,643						255,643				
建築及設備	255,643						255,643				
其他設備	255,643						255,643				

臺北市士林區健康服務中心

12-12-29

車輛明細表

中華民國105年度

單位：新臺幣元

工作計畫別	車輛種類	車號	廠牌及引擎號碼	購置年月	汽缸總排氣量 立方公分	合計	牌照稅	燃料使用費	油料(全年)			液化石油氣(全年)			養護費	檢驗執照及保險費
									數量 (公升)	單價	金額	數量 (公升)	單價	金額		
行政管理 合計	2輛 重型公務機車					82,795	11,230	6,630			35,742			25,620	3,573	
	1輛 客貨兩用車															
	1輛 重型公務機車	350-KVY	三陽HM12VX.KZ260725	2013.04	125	7,079		450	168.00	25.90	4,351			1,620	658	
	1輛 客貨兩用車	AAC-8091	中華豪華4G69TA17122	2013.04	2,378	75,716	11,230	6,180	1,212.00	25.90	31,391			24,000	2,915	



健康服務中心  
濟性綜合分類表

12-12-31

105年度

單位：新臺幣千元

資本支出 合計	資本支出															
	投資及增資			資本移轉				土地購 入	無形 資產 購置	固定資本形成						
	對營業 基金	對非營業 特種基金	對民間 企業	對企 業	對家庭及民間 非營利機構	對政府	對國 外			住宅	非住宅 房屋	其他營建 工程	運輸 工具	資訊 軟體	機械及 其他設備	土地 改良
256													24	232		
256													24	232		