

壹、地震災害緊急應變計畫

一、災情巡查及通報措施：依本所地震災害巡查編組迅速完成災情巡查及通報作業。

二、緊急搶救暨應變措施：

(一) 硬體設施損壞：災害發生時依災情判定狀況，輕微者由搶修班或預約合約廠商做緊急處置，並圍警示帶，若災情嚴重則立即通報單位主管及警察單位。

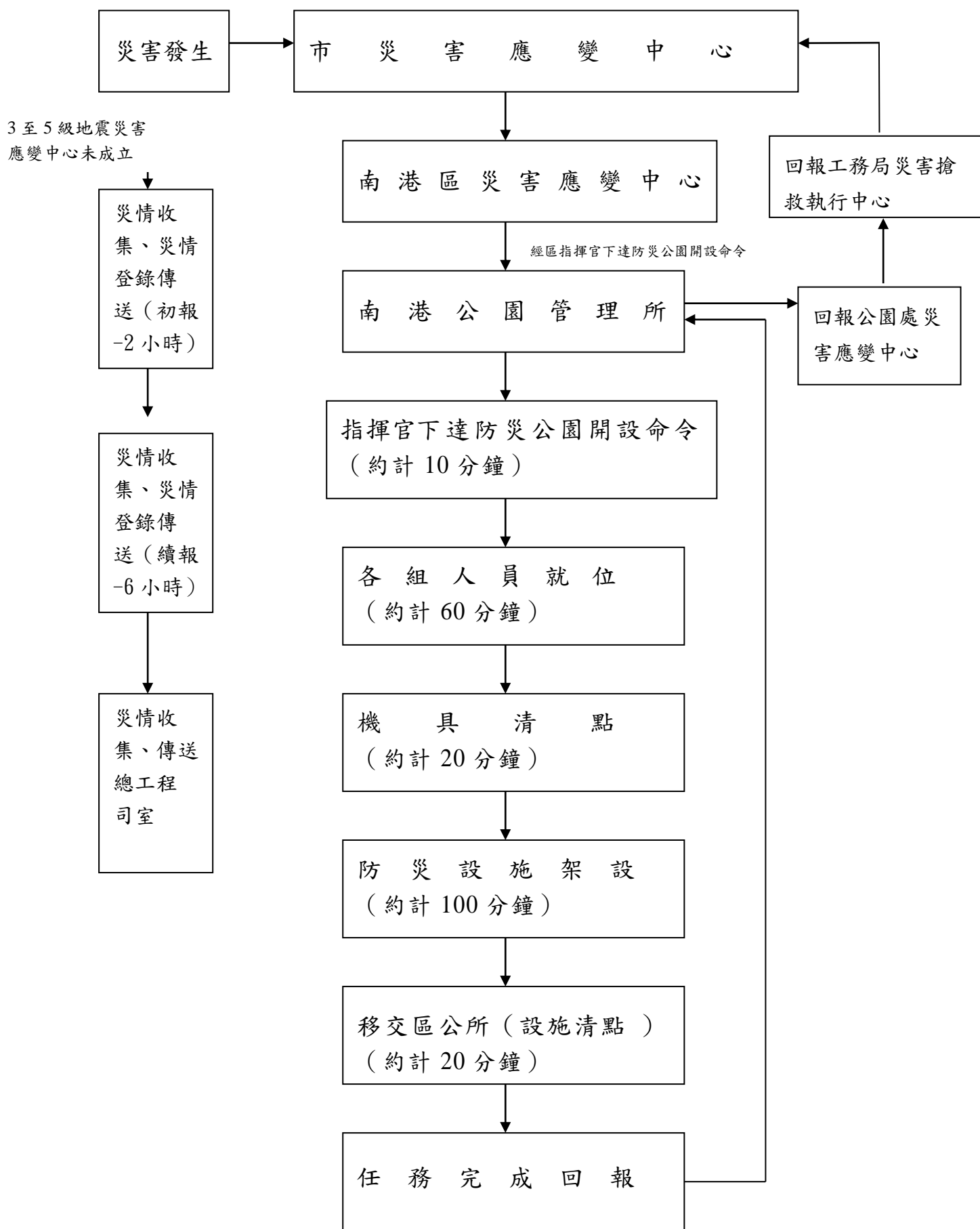
(二) 喬木傾倒：公園內喬木傾倒致影響市民交通，優先派員前往處理，以維持道路通暢為原則。若樹徑過大即聯繫開口合約廠商支援大型機具處理。

(三) 公園內轄管園燈傾倒，即派員前往緊急處理，以防止漏電，並不影響交通為原則。

三、防災公園啟用程序：接獲指示開設防災公園指令，由主任(指揮官)依防災公園開設計畫動員相關人員進行防災公園開設作業，俟防災公園硬體設施放置完畢，即由現場副指揮官與區災害應變中心指派人員(副指揮官或總務組長)進行防災公園移交工作。

貳、防災公園開啟使用流程圖：

南港公園（防災公園開設時間約計需 3.5 小時）



參、南港防災公園作業運作計畫

一、公園面積：156,612 平方公尺（可使用面積約為 34,645 平方公尺）。

二、防災公園內可安置人員數目：

（一） 預估可收容人數(每人使用 4 平方公尺)：約為 8,661 人。

（二） 各項設施配置位置：如附圖。

三、 公園管理單位工作站任務：

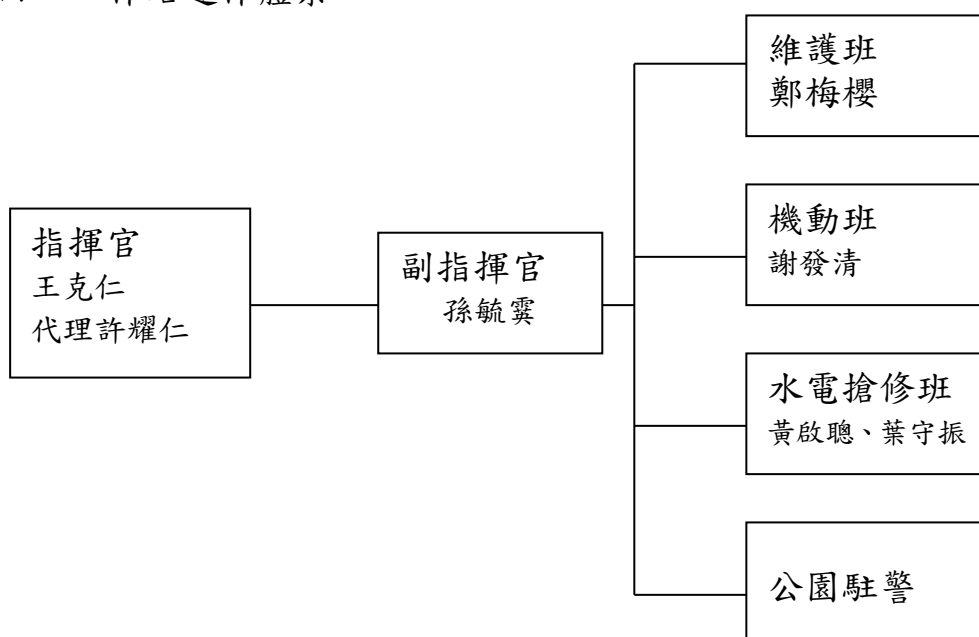
（一）接獲區指揮官指示後迅速完成防災公園硬體設施之放置，以利防災公園收容避難救災人員進駐，執行救災任務。

（二）協助區級救災單位防災公園內各項設施物如公廁整潔、園內照明、水力、電力設施維護、園區環境等全園維護業務。

（三）協助維持公園內公共安全秩序（公園駐警）。

（四）其他臨時交辦業務。

四、工作站運作體系：



五、防災公園間支援計畫表

開設公園名稱	第一支援順位	第二支援順位	第三支援順位
南港公園 萬桂竹 0930747790	松德公園 謝宇政 0952918929	景華公園 謝偉展 0930798029	南港區公所 27831343
松德公園 謝宇政 0952918929	景華公園 謝偉展 0930798029	南港公園 萬桂竹 0930747790	信義區公所 27239777
景華公園 謝偉展 0930798029	南港公園 萬桂竹 0930747790	松德公園 謝宇政 0952918929	文山區公所 29365522

六、南港公園防災設備分配表

項次	設備名稱	數量	單位	規格	設備功能	備註
1	迷彩睡袋	180	個	1 人份	正常	
2	6 人防水帳篷	30	個	6 人份	正常	
3	發電機	1	台	110/220V 兩用、 3.0KVA 四行程	正常	
4	廣播設備	1	組	200W 擴大機無線電 主機	正常	
5	緊急照明燈	1	組	手提式 PL (燈充式)	正常	
6	滅火器	2	個	ABC20P 蓄壓式乾粉	正常	
7	水壺	2	個	不鏽鋼笛音壺 14L	正常	
8	淋浴帳	2	組		正常	
9	方型塑膠桶	3	個		正常	
10	特大衣架	100	個		正常	
11	簡報架	1	座		正常	

肆、緊急聯絡人名冊

姓名	執掌	電話
王克仁	副主任(指揮官)	(0) 27833685 (手機) 0932306772
孫毓霽	股長(副指揮官)	(0) 27834988 (手機) 0915128958
許耀仁	股長	(0)27853819 (手機)27884255
黃泰璋	工程員	(0) 27834988 (手機) 0928288713
吳維中	總務組組長	(0) 27853819 (手機) 0912303192
鄭梅櫻	維護班	(0) 27834988 (手機) 0936268825
謝發清	機動班	(0) 27834988 (手機) 0952350259
葉守振	搶修班	(0) 27853819 (手機) 0961100588
闕智堂	小隊長	(0) 27856937 (手機) 0922109999
高奕翔	災情傳輸人員	(0) 27884255 (手機) 0963789618
吳肇輝	仁福里里長	(0) 26542254 (手機) 0919619949

伍、防災公園設施空間名詞說明

- 一、安置登記站：安置收容登錄處。
- 二、醫護站：受安置人員保健護理處。
- 三、播音站：廣播系統設施放置位置。
- 四、物資管理站：防災公園開設時，放置維生物資（含社會局整備之6項物資存放區）空間。
- 五、器材倉庫：開設所需器材設備存放處。
- 六、指揮中心：防災公園開設時指揮應變、調度、處理中心。
- 七、設備配置圖及避難路線位置圖：防災公園內各項設施及緊急避難配置及位置圖。
- 八、伙食區：熱食烹煮或發送區。
- 九、帳篷區：帳篷搭設休憩區。
- 十、淋浴區：提供受安置人員淋浴空間。
- 十一、晒衣場：受安置人員換洗衣物曬衣區域。
- 十二、公共廁所：公共廁所
- 十三、垃圾場：安置產生之廢棄物集中處。
- 十四、公共電話：公用電話。
- 十五、消防蓄水設施：消防用水取水池。
- 十六、消防栓：消防用水取水。
- 十七、自來水取水站：受安置人員民生用水取水處。
- 十八、維生儲水槽：受安置人員民生用水。
- 十九、臨時廁所設置區：流動廁所停放位置。
- 二十、聯合服務中心：包含稅務、戶政及社服團體（含心靈療癒等）等聯合服務區。
- 二十一、動物收容區：受災戶寵物收容安置處。

南港區、信義區、文山區（防災公園）相關單位電話一覽表

南港區		信義區		文山區	
警察局	南港分局災害勤務中心： 27839110	警察局	信義分局災害勤務中心： 27234874	警察局	文山二分局災害勤務中心： 2931-3843
派出所	同德：27867201	派出所	三張犁：2729-5561	派出所	景美：2391-3459
消防局	成德分隊：26518983	消防局	信義分隊：27588864	消防局	景美分隊：2931-1405
南港區公所	總機：27831343 民政課：860~890 社會課：820~829 經建課：810~819 災害應變中心： 66160119	信義區公所	總機：27239777 民政課：805 社會課：666 經建課：630 災害應變中心： 66380119	文山區公所	總機：29365522 民政課：208 社會課：260 經建課：350 災害應變中心： 6629-0119
環保局	2720-6301 2720-6302	環保局	2720-6301 2720-6302	環保局	2720-6301 2720-6302
健康服務中心	27825220-123	健康服務中心	27234598-271	健康服務中心	22343501-16
瓦斯	大台北公司：2768-4999	瓦斯	欣湖公司：2971-3491	瓦斯	欣欣公司：2921-7811
台電	市區營業處：2377-7111	台電	市區營業處：2377-7111	台電	南區：2236-4336
自來水	東區分處：27456127	自來水	北區分處：21004106	自來水	南區：8369-5113
醫院	台北市立聯合醫院 忠孝院區：27827920	醫院	台北市立聯合醫院 仁愛院區：27093600	醫院	萬芳醫院：29300919
里長	吳肇輝：2654-2254	里長	萬宇恆：27273989	里長	黃培堯：29349967
消防局災害應變中心專線：2729-7668 轉 6950~6960			新工處養護工程隊：27258214 水利處河川管理科：27258185		