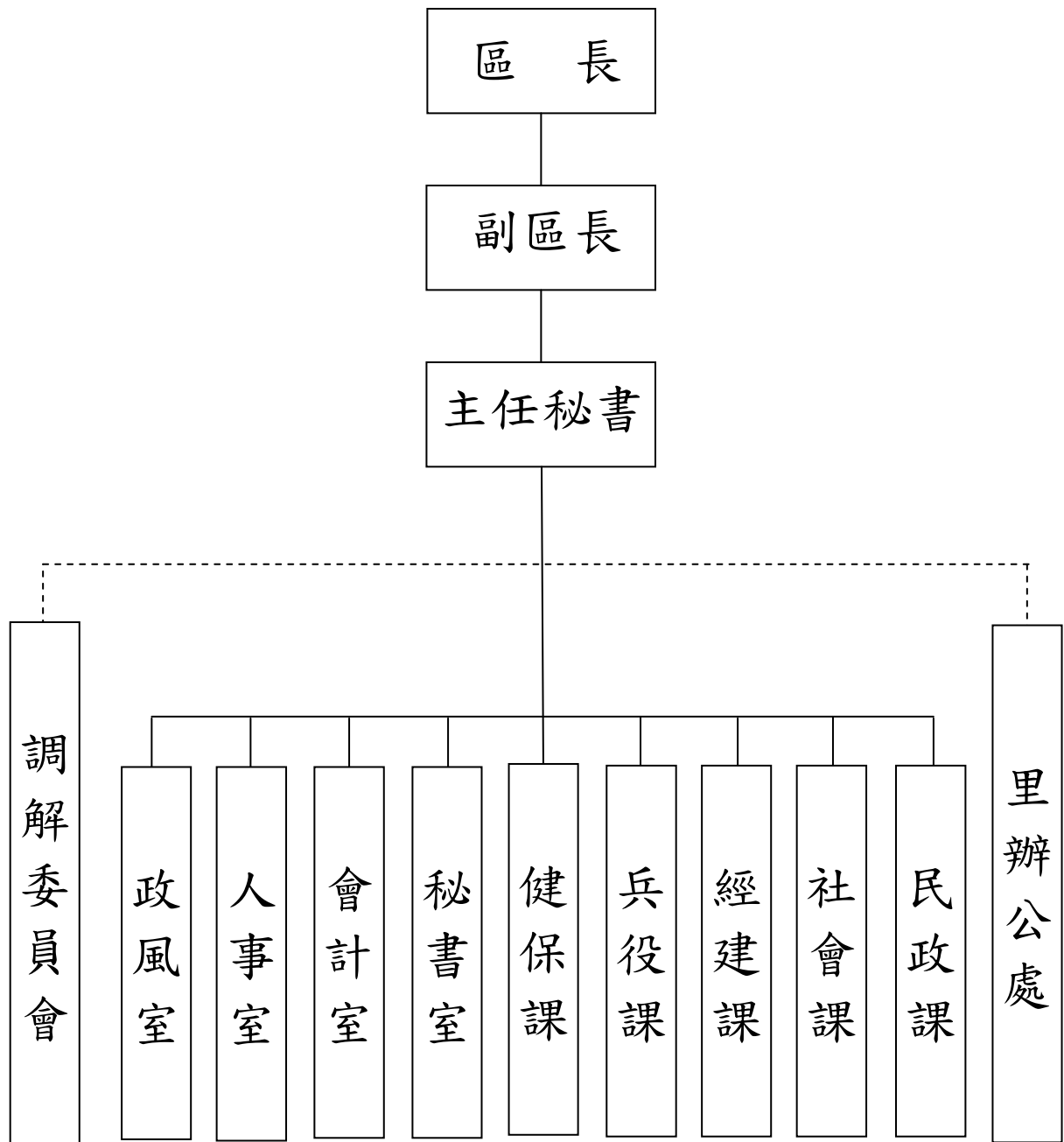


臺北市信義區公所組織系統表

中華民國97年底



資料來源：臺北市信義區公所

臺北市信義區公所編制及現有員額

中華民國97年底

單位：人

職稱別	職等	共計		秘書室		民政課		社會課		經建課		兵役課		健保課		會計室		人事室		政風室	
		編制	現有	編制	現有	編制	現有	編制	現有	編制	現有	編制	現有	編制	現有	編制	現有	編制	現有	編制	現有
總計		127	126	28	28	55	55	11	11	9	8	11	11	5	5	3	3	3	3	2	2
區長	簡任	1	1	1	1	0	0	0	0	0	0	0	0	0	0	0	0	0	0	0	0
副區長	薦任	1	1	1	1	0	0	0	0	0	0	0	0	0	0	0	0	0	0	0	
主任秘書	薦任	1	1	1	1	0	0	0	0	0	0	0	0	0	0	0	0	0	0	0	
調解會秘書	薦任	1	1	1	1	0	0	0	0	0	0	0	0	0	0	0	0	0	0	0	
秘書	薦任	1	1	1	1	0	0	0	0	0	0	0	0	0	0	0	0	0	0	0	
視導	薦任	1	1	1	1	0	0	0	0	0	0	0	0	0	0	0	0	0	0	0	
課長 (室主任)	薦任	9	9	1	1	1	1	1	1	1	1	1	1	1	1	1	1	1	1	1	
技士	薦任	2	2	0	0	0	0	0	0	2	2	0	0	0	0	0	0	0	0	0	
課員 (佐助理員)	委任 至 薦任	46	46	15	15	10	10	6	6	3	3	5	5	2	2	2	2	2	2	1	1
技佐	委任	3	2	0	0	0	0	0	0	3	2	0	0	0	0	0	0	0	0	0	
辦事員	委任	17	17	3	3	3	3	4	4	0	0	5	5	2	2	0	0	0	0	0	
書記 (雇員)	委任	3	3	3	3	0	0	0	0	0	0	0	0	0	0	0	0	0	0	0	
里幹事		41	41	0	0	41	41	0	0	0	0	0	0	0	0	0	0	0	0	0	
其他		0	0	0	0	0	0	0	0	0	0	0	0	0	0	0	0	0	0	0	

資料來源：臺北市信義區公所

臺北市信義區公所現有職員人數—按教育程度分

中華民國97年底

單位：人

項目別	總計	研究所			大學畢業	專科畢業	高中(職)畢業	國(初)中以下
		計	博士	碩士				
(1)總計	126	9	0	9	56	50	11	0
(2)男	40	3	0	3	14	20	3	0
(3)女	86	6	0	6	42	30	8	0
(4)政務人員	0	0	0	0	0	0	0	0
(5)男	0	0	0	0	0	0	0	0
(6)女	0	0	0	0	0	0	0	0
(7)民選機關首長	0	0	0	0	0	0	0	0
(8)男	0	0	0	0	0	0	0	0
(9)女	0	0	0	0	0	0	0	0
(10)簡薦委任(派)人員(含雇員)	0	0	0	0	0	0	0	0
(11)簡任(派)	1	1	0	1	0	0	0	0
(12)男	0	0	0	0	0	0	0	0
(13)女	1	1	0	1	0	0	0	0
(14)薦任(派)	58	4	0	4	27	25	2	0
(15)男	24	2	0	2	8	13	1	0
(16)女	34	2	0	2	19	12	1	0
(17)委任(派)	67	4	0	4	29	25	9	0
(18)男	16	1	0	1	6	7	2	0
(19)女	51	3	0	3	23	18	7	0
(20)聘任	0	0	0	0	0	0	0	0
(21)男	0	0	0	0	0	0	0	0
(22)女	0	0	0	0	0	0	0	0
(23)醫事人員	0	0	0	0	0	0	0	0
(24)男	0	0	0	0	0	0	0	0
(25)女	0	0	0	0	0	0	0	0
(26)雇員	0	0	0	0	0	0	0	0
(27)男	0	0	0	0	0	0	0	0
(28)女	0	0	0	0	0	0	0	0
(29)警察(消防)人員	0	0	0	0	0	0	0	0
(30)警監	0	0	0	0	0	0	0	0
(31)男	0	0	0	0	0	0	0	0
(32)女	0	0	0	0	0	0	0	0
(33)警正	0	0	0	0	0	0	0	0
(34)男	0	0	0	0	0	0	0	0
(34)女	0	0	0	0	0	0	0	0
(35)警佐	0	0	0	0	0	0	0	0
(36)男	0	0	0	0	0	0	0	0
(37)女	0	0	0	0	0	0	0	0

資料來源：臺北市信義區公所

臺北市信義區公所現有職員人數—按考試及格別分

中華民國97年底

單位：人

項目別	總計	考 試 及 格 種							依其他 法令進 用
		考 計	高等 考試	普通 考試	初等 考試	特種 考試	升等 考試	其他 考試	
總計	126	120	23	20	2	27	43	5	6
男	40	39	4	6	0	12	15	2	1
女	86	81	19	14	2	15	28	3	5
政務人員	0	0	0	0	0	0	0	0	0
男	0	0	0	0	0	0	0	0	0
女	0	0	0	0	0	0	0	0	0
民選機關首長	0	0	0	0	0	0	0	0	0
男	0	0	0	0	0	0	0	0	0
女	0	0	0	0	0	0	0	0	0
簡薦委任(派)人員(含雇員)	0	0	0	0	0	0	0	0	0
簡任(派)	1	1	1	0	0	0	0	0	0
男	0	0	0	0	0	0	0	0	0
女	1	1	1	0	0	0	0	0	0
薦任(派)	59	57	13	2	0	14	26	2	2
男	24	24	0	1	0	10	12	1	0
女	35	33	13	1	0	4	14	1	2
委任(派)	66	62	9	18	2	13	17	3	4
男	16	15	4	5	0	2	3	1	1
女	50	47	5	13	2	11	14	2	3
聘任	0	0	0	0	0	0	0	0	0
男	0	0	0	0	0	0	0	0	0
女	0	0	0	0	0	0	0	0	0
醫事人員	0	0	0	0	0	0	0	0	0
男	0	0	0	0	0	0	0	0	0
女	0	0	0	0	0	0	0	0	0
雇員	0	0	0	0	0	0	0	0	0
男	0	0	0	0	0	0	0	0	0
女	0	0	0	0	0	0	0	0	0
警察(消防)人員	0	0	0	0	0	0	0	0	0
警監	0	0	0	0	0	0	0	0	0
男	0	0	0	0	0	0	0	0	0
女	0	0	0	0	0	0	0	0	0
警正	0	0	0	0	0	0	0	0	0
男	0	0	0	0	0	0	0	0	0
女	0	0	0	0	0	0	0	0	0
警佐	0	0	0	0	0	0	0	0	0
男	0	0	0	0	0	0	0	0	0
女	0	0	0	0	0	0	0	0	0

資料來源：臺北市信義區公所

臺北市信義區公所現有職員人數—按年齡分

中華民國97年底

單位：人

項目別	總計	24歲 以下	25-29 歲	30-34 歲	35-39 歲	40-44 歲	45-49 歲	50-54 歲	55-59 歲	60-64 歲	65歲 以上
總計	126	3	19	12	16	16	25	27	8	0	0
男	40	1	5	4	2	4	10	9	5	0	0
女	86	2	14	8	14	12	15	18	3	0	0
政務人員	0	0	0	0	0	0	0	0	0	0	0
男	0	0	0	0	0	0	0	0	0	0	0
女	0	0	0	0	0	0	0	0	0	0	0
民選機關首長	0	0	0	0	0	0	0	0	0	0	0
男	0	0	0	0	0	0	0	0	0	0	0
女	0	0	0	0	0	0	0	0	0	0	0
簡薦委任(派)人員(含雇員)	0	0	0	0	0	0	0	0	0	0	0
簡任(派)	1	0	0	0	0	0	1	0	0	0	0
男	0	0	0	0	0	0	0	0	0	0	0
女	1	0	0	0	0	0	1	0	0	0	0
薦任(派)	59	0	7	3	4	8	15	17	5	0	0
男	24	0	1	1	1	2	7	7	5	0	0
女	35	0	6	2	3	6	8	10	0	0	0
委任(派)	66	3	12	9	12	8	9	10	3	0	0
男	16	1	4	3	1	2	3	2	0	0	0
女	50	2	8	6	11	6	6	8	3	0	0
聘任	0	0	0	0	0	0	0	0	0	0	0
男	0	0	0	0	0	0	0	0	0	0	0
女	0	0	0	0	0	0	0	0	0	0	0
醫事人員	0	0	0	0	0	0	0	0	0	0	0
男	0	0	0	0	0	0	0	0	0	0	0
女	0	0	0	0	0	0	0	0	0	0	0
雇員	0	0	0	0	0	0	0	0	0	0	0
男	0	0	0	0	0	0	0	0	0	0	0
女	0	0	0	0	0	0	0	0	0	0	0
警察(消防)人員	0	0	0	0	0	0	0	0	0	0	0
警監	0	0	0	0	0	0	0	0	0	0	0
男	0	0	0	0	0	0	0	0	0	0	0
女	0	0	0	0	0	0	0	0	0	0	0
警正	0	0	0	0	0	0	0	0	0	0	0
男	0	0	0	0	0	0	0	0	0	0	0
女	0	0	0	0	0	0	0	0	0	0	0
警佐	0	0	0	0	0	0	0	0	0	0	0
男	0	0	0	0	0	0	0	0	0	0	0
女	0	0	0	0	0	0	0	0	0	0	0

資料來源：臺北市信義區公所

臺北市信義區公所經費預決算數額--按工作計畫別分

單位：元

科目	本年度預算數 (97年度)	上年度(96年度)		本年度與上年度預算比較	
		預算數	決算數	增減數	增減率(%)
總計	241,637,048	234,213,622	232,421,452	7,423,426	3.17
一般行政	47,955,867	47,320,341	47,160,990	635,526	1.34
行政管理	47,955,867	47,320,341	47,160,990	635,526	1.34
區政業務	153,493,639	154,496,249	153,516,870	-1,002,610	-0.65
區政管理	153,493,639	154,496,249	153,516,870	-1,002,610	-0.65
建築及設備	8,567,447	2,851,826	2,828,499	5,715,621	200.42
營建工程	5,591,167	695,896	695,481	4,895,271	703.45
交通及運輸設備	410,000	-	-	410,000	-
其他設備	2,566,280	2,155,930	2,133,018	410,350	19.03
道路橋樑工程	26,121,675	24,672,883	24,103,719	1,448,792	5.87
道路及橋樑工程	26,121,675	24,672,883	24,103,719	1,448,792	5.87
公園綠化及風景區工程	5,498,420	4,872,323	4,811,374	626,097	12.85
公園及綠化工程	5,498,420	4,872,323	4,811,374	626,097	12.85
第一預備金	-	-	-	-	-
第一預備金(1)	-	-	-	-	-

附註：(1)第一預備金預算數為動支後之淨額，決算數請攤至其他工作計畫。

資料來源：臺北市信義區公所

臺北市信義區公所經費預決算數額--按用途別科目分

單位：元

科 目	本 年 度 預 算 數 (97年度)	上 年 度 (96年度)		本 年 度 與 上 年 度 預 算 比 較	
		預 算 數	決 算 數	增 減 數	增 減 率 (%)
總 計	241,637,048	234,213,622	232,421,452	7,423,426	3.17
人 事 費	116,805,974	116,819,222	116,518,822	-13,248	-0.01
業 務 費	16,574,688	17,569,880	16,882,941	-995,192	-5.66
獎補助及損失 (經常門)	64,226,985	63,291,898	63,140,507	935,087	1.48
債 務 費	0	0	0	0	0.00
預 備 金	0	0	0	0	0.00
設 備 及 投 資	40,187,542	32,397,032	31,743,592	7,790,510	24.05
獎補助及損失 (資本門)	3,841,859	4,135,590	4,135,590	-293,731	-7.10

資料來源：臺北市信義區公所

臺北市信義區調解業務概況表

中華民國97年

調解事件 種類	民 事 案 件										刑 事 案 件						
	合計	債 務	租 賃	物 權	親 屬	繼 承	商 事	營 建 工 程	其 他	合計	妨 害 風 化	妨 害 婚 姻 及 家 庭	傷 害 及 毀 棄 損 壞	妨 害 自 由 名 譽 信 用 及 祕 密	竊 盜 及 侵 占 詐 欺	其 他	
受 理	小計	419	302	45	18	18	4	4	0	28	339	1	0	267	10	50	11
	去 年 未 結	5	5	0	0	0	0	0	0	0	3	0	0	2	0	1	0
	新 收	414	297	45	18	18	4	4	0	28	336	1	0	265	10	49	11
調解成立		182	135	23	6	5	2	1	0	10	205	0	0	168	4	28	5
調 解 不 成 立	不 到 場	170	112	19	10	12	2	1	0	14	75	1	0	55	4	11	4
	其 他	58	47	3	2	1	0	1	0	4	50	0	0	36	2	10	2
撤回或駁回		0	0	0	0	0	0	0	0	0	0	0	0	0	0	0	0
法院已核定		182	135	23	6	5	2	1	0	10	205	0	0	168	4	28	5
法院不予核定		0	0	0	0	0	0	0	0	0	0	0	0	0	0	0	0
今年未結		9	8	0	0	0	0	1	0	0	9	0	0	8	0	1	0
調 解 成 立 (%)		44.0%	44.7%	51.1%	33.3%	27.8%	50.0%	25.0%	0.0%	35.7%	60.5%	0.0%	0.0%	62.9%	40.0%	56.0%	45.5%

資料來源：臺北市信義區公所