

年度追二-預算案

機關編號
19-390

中華民國 111 年度

臺北市總預算案

臺北市政府地政局單位預算

第二次追加(減)預算案

臺北市政府地政局 編

臺北市政府地政局

目次

中華民國 111 年度

一、追加(減)預算總說明	第	1 頁
二、主要表		
(一)歲入來源別預算表	第	3 頁
(二)歲入來源別預算表(經資分列)	第	5 頁
(三)歲出機關別預算表	第	7 頁
(四)歲出機關別預算表(經資分列)	第	8 頁
三、附屬表		
(一)歲入項目說明提要與預算明細表	第	9 頁
(二)歲出計畫說明提要與各項費用明細表	第	11 頁
1. 接受補助業務支出		
接受中央各部會補助業務支出	第	11 頁
2. 接受補助建設支出		
接受中央各部會補助建設支出	第	12 頁
(三)追加(減)預算人事費分析表	第	13 頁
四、參考表		
(一)歲出一級用途別科目分析表	第	15 頁
(二)追加(減)預算資本支出分析表	第	16 頁
(三)追加(減)預算人事費彙計表	第	17 頁
(四)歲出按職能及經濟性綜合分類表	第	18 頁

一、預算總說明

臺北市政府地政局

追加減預算總說明

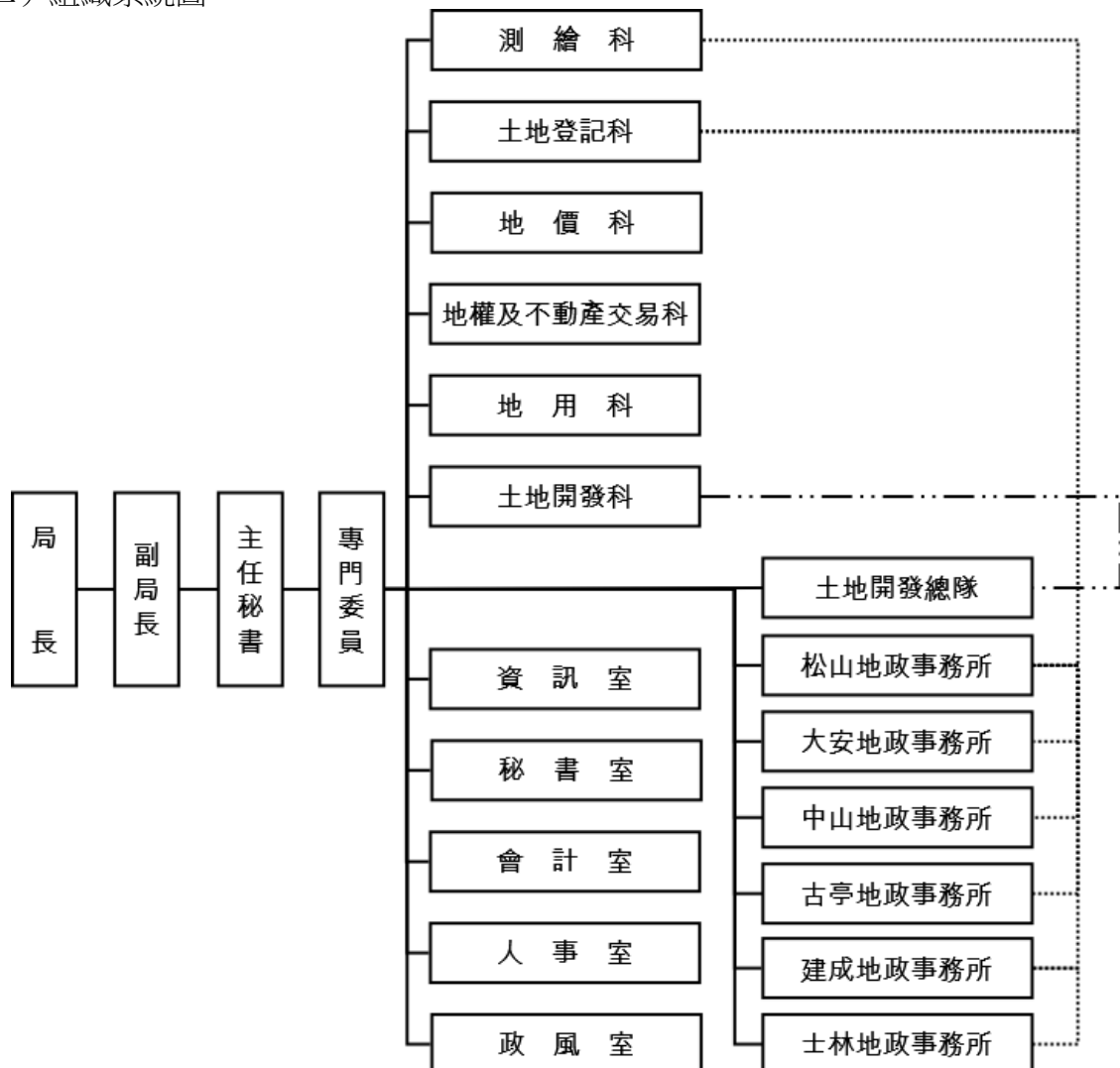
中華民國 111 年度

一、現行法定職掌及組織系統圖：

(一) 機關主要職掌：

本局前身在臺北市政府未改制前(臺灣省轄市時期)為隸屬市政府之地政科，民國 56 年 7 月 1 日本市升為院轄市，奉行政院 57 年 2 月 24 日台內字第 1471 號令，由地政科擴編為民政局地政處，民國 60 年 5 月 5 日奉行政院 59 年 8 月 29 日人政貳字第 19620 號令核准升格為臺北市政府地政處，組織規程其後經過 62.63.64.66.68.70.73.74.77.83.92.98.100 年先後修正 13 次，民國 100 年 12 月 20 日配合臺北市政府組織自治條例修正，奉臺北市政府 100 年 12 月 18 日府法三字第 10034363500 號令修正發布，更名為「臺北市政府地政局」，民國 105 年 1 月 31 日為促進本市各機關間測繪成果有效運用及管理、本市測繪業務資訊統整及相關成果資源共享，達成建構本市智慧城市基礎空間資訊平台之目標，將「地籍及測量科」辦理測量業務部分改設為專責測繪單位「測繪科」，俾利測繪業務之統籌協調及政策推動，另「地籍及測量科」同時修正為「土地登記科」。

(二) 組織系統圖：



臺北市政府地政局
追加減預算總說明

中華民國 111 年度

二、本年度施政（業務及工作）計畫修正重點及追加（減）預算提要：

（一）施政計畫重點：內政部補助辦理三維地籍建物整合建置作業辦理歲入及歲出追加預算。

（二）預算提要：

1. 歲入部分追加計畫型補助收入 1,232,000 元。
2. 歲出部分追加 1,232,000 元，其中經常門接受中央各部會補助業務支出 1,102,000 元，包括人事費 375,000 元、業務費 727,000 元；資本門接受中央各部會補助建設支出之設備及投資 130,000 元。

二、主 要 表

臺北市政府地政局

歲入來源別預算表

經資併計

中華民國111年度

單位：新臺幣千元

科 目				原預算數	追加(減) 預算數	追加(減)後 預算數	說明及法令依據	
款	項	目	節					名稱及編號
				合 計	2,345,783	1,232	2,347,015	
02				04000000000 罰款及賠償收入	6,690	-	6,690	
	093			04193900000 臺北市政府地政局	6,690	-	6,690	
		01		04193900100 罰金罰鍰及怠金	6,690	-	6,690	
			01	04193900101 罰金罰鍰	6,690	-	6,690	
03				05000000000 規費收入	116,613	-	116,613	
	090			05193900000 臺北市政府地政局	116,613	-	116,613	
		01		05193900100 行政規費收入	1,346	-	1,346	
			01	05193900102 證照費	1,261	-	1,261	
			02	05193900103 登記費	45	-	45	
			03	05193900105 許可費	40	-	40	
		02		05193900300 使用規費收入	115,267	-	115,267	
			01	05193900303 資料使用費	115,261	-	115,261	
			02	05193900306 場地設施使用費	6	-	6	
04				07000000000 財產收入	766	-	766	
	101			07193900000 臺北市政府地政局	766	-	766	
		01		07193900100 財產孳息	739	-	739	
			02	07193900103 租金收入	739	-	739	

臺北市政府地政局

歲入來源別預算表

經資併計

中華民國111年度

單位：新臺幣千元

科 目				原預算數	追加(減) 預算數	追加(減)後 預算數	說明及法令依據			
款	項	目	節					名稱及編號		
05	010	02		07193900500 廢舊物資售價	27	-	27			
			01	07193900501 廢舊物資售價	27	-	27			
				08000000000 營業盈餘及事業收入	2,100,000	-	2,100,000			
				08193900000 臺北市政府地政局	2,100,000	-	2,100,000			
			01	08193900200 非營業特種基金 賸餘繳庫	2,100,000	-	2,100,000			
			01	08193900201 賸餘繳庫	2,100,000	-	2,100,000			
		06	052	01		09000000000 補助及協助收入	-		1,232	1,232
					01	09193900000 臺北市政府地政局	-		1,232	1,232
					01	09193900100 上級政府補助收 入	-		1,232	1,232
					01	09193900102 計畫型補助收 入	-		1,232	1,232
08	096	01		12000000000 其他收入	121,714	-	121,714			
				12193900000 臺北市政府地政局	121,714	-	121,714			
				12193900200 雜項收入	121,714	-	121,714			
			02	12193900210 其他雜項收入	121,714	-	121,714			

臺北市政府地政局
歲入來源別預算表

中華民國111年度

單位：新臺幣千元

科 目				名稱及編號	原預算數	追加(減) 預算數	追加(減)後 預算數	說明及法令依據
款	項	目	節					
				合 計	2,345,783	1,232	2,347,015	
				經常門合計	2,345,783	1,232	2,347,015	
02				04000000000 罰款及賠償收入	6,690	-	6,690	
	093			04193900000 臺北市政府地政局	6,690	-	6,690	
		01		04193900100 罰金罰鍰及怠金	6,690	-	6,690	
			01	04193900101 罰金罰鍰	6,690	-	6,690	
03				05000000000 規費收入	116,613	-	116,613	
	090			05193900000 臺北市政府地政局	116,613	-	116,613	
		01		05193900100 行政規費收入	1,346	-	1,346	
			01	05193900102 證照費	1,261	-	1,261	
			02	05193900103 登記費	45	-	45	
			03	05193900105 許可費	40	-	40	
		02		05193900300 使用規費收入	115,267	-	115,267	
			01	05193900303 資料使用費	115,261	-	115,261	
			02	05193900306 場地設施使用費	6	-	6	
04				07000000000 財產收入	766	-	766	
	101			07193900000 臺北市政府地政局	766	-	766	
		01		07193900100 財產孳息	739	-	739	

臺北市政府地政局
歲入來源別預算表

中華民國111年度

單位：新臺幣千元

科 目				名稱及編號	原預算數	追加(減) 預算數	追加(減)後 預算數	說明及法令依據			
款	項	目	節								
05	010		02	07193900103 租金收入	739	-	739				
			02	07193900500 廢舊物資售價	27	-	27				
			01	07193900501 廢舊物資售價	27	-	27				
				08000000000 營業盈餘及事業收入	2,100,000	-	2,100,000				
				08193900000 臺北市政府地政局	2,100,000	-	2,100,000				
			01	08193900200 非營業特種基金 賸餘繳庫	2,100,000	-	2,100,000				
			01	08193900201 賸餘繳庫	2,100,000	-	2,100,000				
			06	052			09000000000 補助及協助收入	-	1,232	1,232	
							09193900000 臺北市政府地政局	-	1,232	1,232	
						01	09193900100 上級政府補助收 入	-	1,232	1,232	
01	09193900102 計畫型補助收 入	-				1,232	1,232				
08	096			12000000000 其他收入	121,714	-	121,714				
				12193900000 臺北市政府地政局	121,714	-	121,714				
			01	12193900200 雜項收入	121,714	-	121,714				
			02	12193900210 其他雜項收入	121,714	-	121,714				

臺北市政府地政局

歲出機關別預算表

經資併計

中華民國111年度

單位：新臺幣千元

科 目				原預算數	追加(減) 預算數	追加(減)後 預算數	說 明	
款	項	目	節					名稱及編號
19				00190000000 臺北市政府地政局主管	389,564	1,232	390,796	
	001			00193900000 臺北市政府地政局	389,564	1,232	390,796	
		01		37193900100 一般行政	200,367	-	200,367	
			01	37193900101 行政管理	200,367	-	200,367	
		02		37193901800 地政業務	182,203	-	182,203	
			01	37193901801 實施平均地權 與不動產管理	182,203	-	182,203	
		03		37193909000 一般建築及設備	4,994	-	4,994	
			01	37193909004 其他設備	4,994	-	4,994	
		04		37193909800 第一預備金	2,000	-	2,000	
			01	37193909801 第一預備金	2,000	-	2,000	
		05		37193906200 接受補助業務支出	-	1,102	1,102	
			01	37193906202 接受中央各部 會補助業務支 出	-	1,102	1,102	追加內政部補助辦理「111年度三維地籍建 物整合建置作業」經費如列數。
		06		37193909200 接受補助建設支 出	-	130	130	
			01	37193909202 接受中央各部 會補助建設支 出	-	130	130	追加內政部補助辦理「111年度三維地籍建 物整合建置作業」經費如列數。

臺北市政府地政局
歲出機關別預算表

中華民國111年度

單位：新臺幣千元

科 目				名稱及編號	原預算數	追加(減) 預算數	追加(減)後 預算數	說 明
款	項	目	節					
				總 計	389,564	1,232	390,796	
19				00190000000 臺北市政府地政局主管	389,564	1,232	390,796	
	001			00193900000 臺北市政府地政局	389,564	1,232	390,796	
				經常門合計	384,570	1,102	385,672	
		01		37193900100 一般行政	200,367	-	200,367	
			01	37193900101 行政管理	200,367	-	200,367	
		02		37193901800 地政業務	182,203	-	182,203	
			01	37193901801 實施平均地權 與不動產管理	182,203	-	182,203	
		04		37193909800 第一預備金	2,000	-	2,000	
			01	37193909801 第一預備金	2,000	-	2,000	
		05		37193906200 接受補助業務支 出	-	1,102	1,102	
			01	37193906202 接受中央各部 會補助業務支 出	-	1,102	1,102	
				資本門合計	4,994	130	5,124	
		03		37193909000 一般建築及設備	4,994	-	4,994	
			01	37193909004 其他設備	4,994	-	4,994	
		06		37193909200 接受補助建設支 出	-	130	130	
			01	37193909202 接受中央各部 會補助建設支 出	-	130	130	

三、附 屬 表

臺北市政府地政局

歲入項目說明提要與預算明細表

經常門

中華民國111年度

單位：新臺幣元

上級政府補助收入—計畫型補助收入

上級政府補助收入—計畫型補助收入

來源別子目及細目與編號	09193900102 上級政府補助收入-計畫型補助收入	承辦單位	測繪科
原預算數	0元	追加(減)預算數	1,232,000元
		追加(減)後預算數	1,232,000元
<p>一、項目內容：111年度內政部補助三維地籍建物整合建置工作收入。</p> <p>二、法令依據：(一)中央對直轄市及縣(市)政府補助辦法第18條。 (二)內政部邁向3D智慧國土-國家底圖空間資料基礎建設計畫(110-114年)。 (三)內政部109年10月19日台內地字第10902654011號函送「內政部補助直轄市及縣(市)政府辦理三維地籍建物整合建置作業執行管考要點」。 (四)內政部110年8月9日台內地字第1100264283號函。 (五)內政部111年2月24日台內地字第1110261002號函。</p> <p>三、計算方法：(一)1,232,000元*1年 = 1,232,000元。</p> <p>四、實施進度：自111年1月1日至111年12月31日止。</p> <p>五、完成方法：俟內政部撥款後解繳市庫。</p> <p>六、預期成果：(一)建置新成屋三維地籍產權空間圖資5,000棟建號。 (二)既有成屋建號空間資料與三維國家底圖接合233,987棟建號。 (三)購置土地及建物測量圖掃描設備，加速土地及建物測量圖掃描工作，提升三維地籍建物整合建置作業效率。</p>			

歲入項目說明

臺北市政府地政局

歲入項目說明提要與預算明細表

經常門

中華民國111年度

單位：新臺幣元

科目名稱及編號	單位	數量	單價	追加預算數	追減預算數	說明及收入依據
合計				1,232,000		
09193900102 計畫型補助收入	年	1	1,232,000	1,232,000		111年度內政部補助三維地籍建物整合建置工作收入。 收入依據：內政部110年8月9日台內地字第1100264283號函及內政部111年2月24日台內地字第1110261002號函。

上級政府補助收入—計畫型補助收入

上級政府補助收入—計畫型補助收入

臺北市政府地政局

歲出計畫說明提要與各項費用明細表

中華民國111年度

單位：新臺幣元

接受補助業務支出—接受中央各部會補助業務支出

接受補助業務支出—接受中央各部會補助業務支出

業務計畫及工作計畫名稱與編號		37193906202 接受補助業務支出-接受中央各部會補助業務支出		承辦單位	測繪科	
原預算數	0元	追加(減)預算數	1,102,000元	追加(減)後預算數	1,102,000元	
<p>歲出計畫說明</p> <p>一、計畫內容： 依據內政部邁向3D智慧國土-國家底圖空間資料基礎建設計畫(110-114年)及內政部補助直轄市及縣(市)政府辦理三維地籍建物整合建置作業執行管考要點辦理下列事項： 1.建置新成屋三維地籍產權空間圖資。 2.全國既有成屋建號資料與三維國家底圖接合。</p> <p>二、預期成果： (一)建置新成屋三維地籍產權空間圖資5,000棟建號。 (二)既有成屋建號資料與三維國家底圖接合233,987棟建號。</p>						
分支計畫及用途別科目	單位	數量	單價	追加預算數	追減預算數	說 明
合計				1,102,000		市款1,102,000元
02接受中央各部會補助業務支出				1,102,000		市款1,102,000元
1000 人事費				375,000		市款375,000元
1040 加班值班費	年	1	375,000	375,000		建置新成屋三維地籍產權空間圖資超時加班費。(內政部補助款37萬5,000元，本府配合款12萬5,000元。)
2000 業務費				727,000		市款727,000元
2054 一般事務費	年	1	727,000	727,000		建置新成屋三維地籍產權空間圖資及既有成屋建號空間資料作業費。(內政部補助款72萬7,000元，本府配合款24萬2,000元。)

臺北市政府地政局

歲出計畫說明提要與各項費用明細表

中華民國111年度

單位：新臺幣元

接受補助建設支出—接受中央各部會補助建設支出

接受補助建設支出—接受中央各部會補助建設支出

業務計畫及工作計畫名稱與編號		37193909202 接受補助建設支出-接受中央各部會補助建設支出		承辦單位	測繪科	
原預算數	0元	追加(減)預算數	130,000元	追加(減)後預算數	130,000元	
<p>歲出計畫說明</p> <p>一、計畫內容： 依據內政部邁向3D智慧國土-國家底圖空間資料基礎建設計畫(110-114年)及內政部補助直轄市及縣(市)政府辦理三維地籍建物整合建置作業執行管考要點辦理購置土地及建物測量圖掃描設備。</p> <p>二、預期成果： 購置土地及建物測量圖掃描設備，加速土地及建物測量圖掃描工作，提升三維地籍建物整合建置作業效率。</p>						
分支計畫及用途別科目	單位	數量	單價	追加預算數	追減預算數	說 明
合計				130,000		市款130,000元
02接受中央各部會補助建設支出				130,000		市款130,000元
3000 設備及投資				130,000		市款130,000元
3020 機械設備費				130,000		
	臺	1	130,000	130,000		內政部補助購置土地及建物測量圖掃描設備。(內政部補助款13萬元，本府配合款4萬3,000元。)

臺北市政府地政局

追加(減)預算人事費分析表

中華民國111年度

0137620200-民政支出-接受補助業務支出-接受中央各部會補助業務支出

單位：新臺幣元

類別	預算員額	全年度人事費											備註	
		民意代表待遇	政務人員待遇	法定編制人員待遇	約聘僱人員待遇	技工及工友待遇	獎金	其他給與	加班值班費	退休退職給付	退休離職儲金	保險		合計
合計		-	-	-	-	-	-	-	375,000	-	-	-	375,000	
其他人事費		-	-	-	-	-	-	-	375,000	-	-	-	375,000	

本 頁 空 白

四、參 考 表

臺北市政府地政局

歲出一級用途別科目分析表

中華民國111年度

單位：新臺幣千元

名稱及編號	合計	經常支出						資本支出					
		人事費	業務費	獎補助費	債務費	預備金	小計	人事費	業務費	設備及投資	獎補助費	預備金	小計
合計	1,232	375	727				1,102			130			130
37193900000 民政支出	1,232	375	727				1,102			130			130
37193906200 接受補助業務支出	1,102	375	727				1,102						
37193906202 接受中央各部會 補助業務支出	1,102	375	727				1,102						
37193909200 接受補助建設支出	130									130			130
37193909202 接受中央各部會 補助建設支出	130									130			130

臺北市政府地政局

追加(減)預算資本支出分析表

中華民國111年度

單位：新臺幣千元

名稱及編號	合計	設備及投資									其他資本支出
		土地	房屋建築及設備	公共建設及設施	機械設備	運輸設備	資訊軟體設備	雜項設備	權利	投資	
合計	130	-	-	-	130	-	-	-	-	-	-
37193909200 接受補助建設支出	130	-	-	-	130	-	-	-	-	-	-
37193909202 接受中央各部會 補助建設支出	130	-	-	-	130	-	-	-	-	-	-

臺北市政府地政局

追加(減)預算人事費彙計表

中華民國111年度

單位：新臺幣元

類別	預算員額	全年度人事費											備註	
		民意代表待遇	政務人員待遇	法定編制人員待遇	約聘僱人員待遇	技工及工友待遇	獎金	其他給與	加班值班費	退休退職給付	退休離職儲金	保險		合計
合計		-	-	-	-	-	-	-	375,000	-	-	-	375,000	
其他人事費		-	-	-	-	-	-	-	375,000	-	-	-	375,000	

歲出按職能及經

中華民國111

職能別分類	經濟性分類	經常支出							資本支出			
		受僱人員報酬	購買商品及勞務支出	債務利息	土地租金支出	經常移轉			經常支出合計	投資及增資		
						對企業	對非營利及民間機構	對政府		對國外	對營業基金	對非營業特種基金
總計		375	727						1,102			
01 一般公共事務		375	727						1,102			
02 防衛												
03 公共秩序與安全												
04 教育												
05 保健												
06 社會安全與福利												
07 住宅及社區服務												
08 娛樂、文化與宗教												
09 燃料與能源												
10 農、林、漁、牧業												
11 礦業、製造業及營造業												
12 運輸及通信												
13 其他經濟服務												
14 環境保護												
15 其他支出												

濟性綜合分類表

年度

單位：新臺幣千元

資本支出													總計
資本移轉				土地購入	無形資產購入	固定資本形成						資本支出合計	
對企業	對非營利及民間機構	對政府	對國外			住宅	非住宅房屋	營建工程	運輸工具	資訊軟體	其他設備及機器		
											130	130	1,232
											130	130	1,232