

## 臺北市 110 年 8 月不動產市場動態月報

### 110 年 5 月臺北市房市交易量減少 27.41% 住宅價格指數上升 0.44%

最近一期(110 年 5 月)實價登錄交易件數 890 件，較 4 月減幅 27.41%；交易總額為 226.47 億元，較 4 月減幅 21.66%；住宅價格指數 107.67，較 4 月微升 0.44%。

#### 壹、5 月實價登錄交易量較 4 月減少 27.41%，交易總額減少 21.66%

110 年 5 月實價登錄量價受疫情影響，全市交易量共 890 件，較 4 月 1,226 件減少 336 件，減幅 27.41%；交易總額為 226.47 億元，較 4 月 289.09 億元減少 62.62 億元，減幅 21.66%。(詳表 1)

12 行政區 5 月交易量均減少，減幅前 3 名分別為大安區、北投區及大同區，較 4 月分別減少 47.30%、30.95%及 30.00%。(詳表 2)

各行政區交易總額依序由內湖區(32.14 億元)、中山區(30.21 億元)及大安區(24.64 億元)位居前 3 名；總額最少為大同區，僅 5.41 億元，總額最高的內湖區與最低的大同區，差約 4.94 倍。交易總額增幅最大為士林區，較 4 月增加 5.65%，減幅最大為大安區，較 4 月減少 48.29%。(詳圖 1)

#### 貳、5 月全市、大樓及公寓價格微升 小宅微跌

110 年 5 月全市住宅價格指數 107.67，較 4 月 107.20 上升 0.44%，較去年同期 103.95 上升 3.58%；標準住宅總價 1,706 萬元，標準住宅單價每坪 54.32 萬元。

大樓住宅價格指數 109.11，較 4 月 108.95 上升 0.15%；公寓住宅價格指數 106.03，較 4 月 105.29 上升 0.70%；小宅住宅價格指數 105.43，較 4 月 105.84 下降 0.39%。(詳表 3)

月線部分全市及公寓止跌回升，大樓續揚，小宅續跌；季線部分四者皆為上揚；半年線僅公寓持平，其他三者皆走升。

詳細圖表內容歡迎參閱附件或至地政局不動產價格資訊[>110 年 8 月動態月報](#)即時關注掌握。

表 1 110 年 5 月臺北市不動產買賣交易量<sup>1</sup>與總額比較表

期別		交易量(件)	交易總額(億元)
本期 (110/05)	數值	890	226.47
	增減	-336	-62.62
前期 (110/04)	數值	1,226	289.09
	增減	-336	-62.62
	增減幅度	-27.41%	-21.66%
去年同期 (109/05)	數值	1,498	365.89
	增減	-608	-139.42
	增減幅度	-40.59%	-38.10%
去年平均 (109 年)	數值	1,128	278.65
	增減	-238	-52.18
	增減幅度	-21.10%	-18.73%

資料來源：臺北市政府地政局

<sup>1</sup>交易量：

- (1) 樣本蒐集期間：110 年 7 月 11 日前，實價登錄資料交易日期為 110 年 5 月份之買賣案件。
- (2) 統計樣本：因應實價登錄新制 109 年 7 月 1 日施行，買賣案件建物型態改由系統自動產製分為大樓、華廈、公寓及透天厝 4 類，故統計樣本調整為包括大樓、華廈、公寓，但不包括土地、車位、地下層、透天厝、持分移轉、顯著異於市場正常交易價格及特殊交易案件(如親友或其他特殊關係間交易、受債權債務關係影響等案件)。

表 2 110 年 5 月臺北市 12 行政區各建物型態<sup>1</sup>買賣交易件數增減分析表

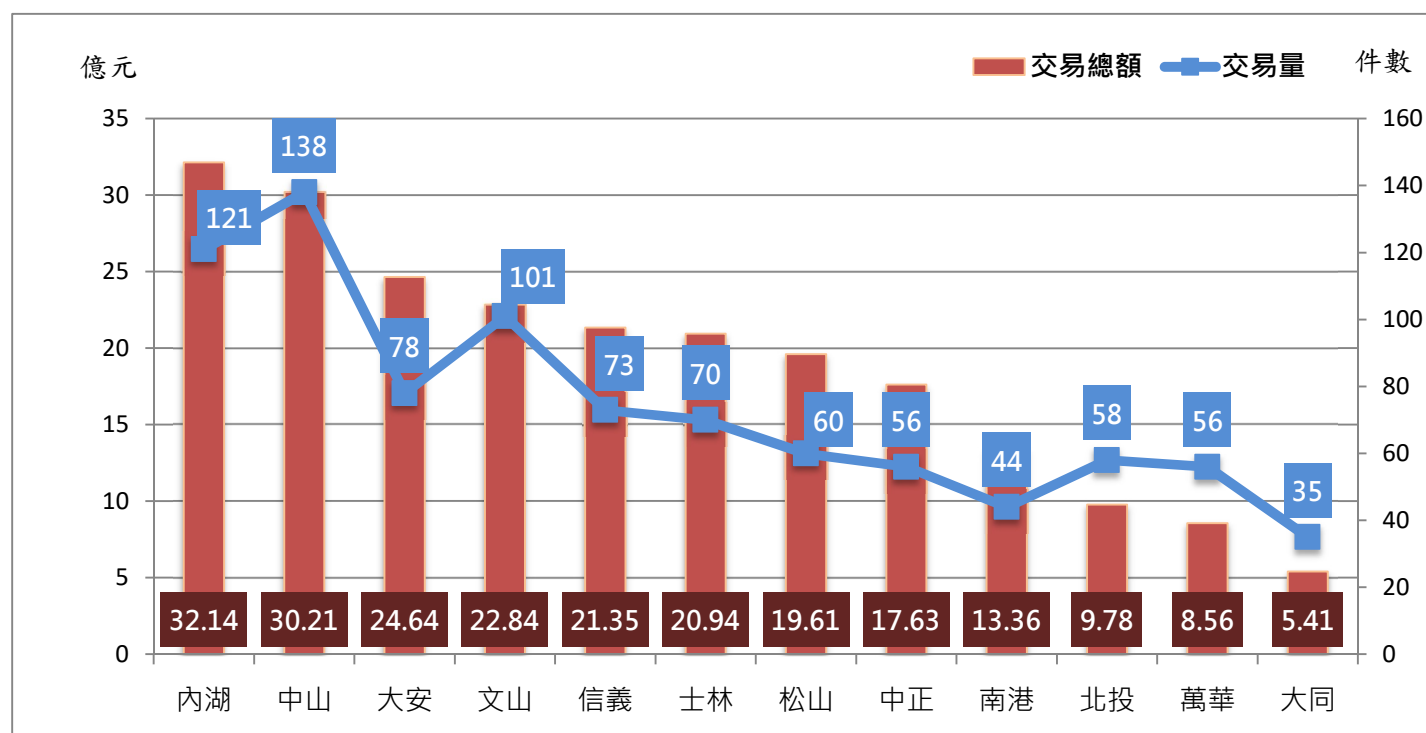
建築 型態	大樓 (11 樓含以上有電梯)		華廈 (10 樓含以下有電梯)		公寓 (5 樓含以下無電梯)		總件數	
	110/05	增減 幅度	110/05	增減 幅度	110/05	增減 幅度	110/05	增減 幅度
	件數		件數		件數		件數	
	110/04		110/04		110/04		110/04	
件數	件數		件數		件數			
全市	405	-31.36%	238	-27.66%	247	-19.54%	890	-27.41%
	590		329		307		1226	
全市分區交易件數排序（—：排序無變動、↑：排序上升、↓：排序下降）								
中山區	64	-37.25%	51	-16.39%	23	-20.69%	138	-28.13%
—	102		61		29		192	
內湖區	53	-22.06%	31	-31.11%	37	-33.93%	121	-28.40%
—	68		45		56		169	
文山區	44	-13.73%	27	-22.86%	30	-30.23%	101	-21.71%
↑ 1	51		35		43		129	
大安區	37	-46.38%	24	-53.85%	17	-37.04%	78	-47.30%
↓ 1	69		52		27		148	
信義區	31	-39.22%	13	-35.00%	29	38.10%	73	-20.65%
—	51		20		21		92	
士林區	19	-5.00%	18	-33.33%	33	-13.16%	70	-17.65%
—	20		27		38		85	
松山區	32	-25.58%	16	-36.00%	12	-25.00%	60	-28.57%
—	43		25		16		84	
北投區	19	-36.67%	13	-27.78%	26	-27.78%	58	-30.95%
↓ 1	30		18		36		84	
中正區	31	-27.91%	17	0.00%	8	-27.27%	56	-21.13%
—	43		17		11		71	
萬華區	34	-32.00%	5	-44.44%	17	54.55%	56	-20.00%
↑ 1	50		9		11		70	
南港區	23	-17.86%	14	-6.67%	7	-22.22%	44	-15.38%
—	28		15		9		52	
大同區	18	-48.57%	9	80.00%	8	-20.00%	35	-30.00%
—	35		5		10		50	

資料來源：臺北市政府地政局

附註：1.12 行政區建物型態統計配合 109 年 7 月實價登錄新制調整分類為大樓、華廈、公寓。

2.減幅前 3 名以藍字表示。

圖 1 110 年 5 月臺北市 12 行政區買賣交易件數與總額分布圖



110 年 5 月 (億元)	32.14	30.21	24.64	22.84	21.35	20.94	19.61	17.63	13.36	9.78	8.56	5.41
110 年 4 月 (億元)	43.91	40.11	47.65	21.89	24.63	19.82	20.53	21.48	13.76	14.62	11.47	9.22
增減 幅度	-26.80%	-24.68%	-48.29%	4.34%	-13.32%	5.65%	-4.48%	-17.92%	-2.91%	-33.11%	-25.37%	-41.32%

資料來源：臺北市政府地政局

附註：增幅前 2 名以紅字表示，減幅前 3 名以藍字表示。

表 3 110 年 5 月臺北市住宅價格指數動態及標準住宅價格

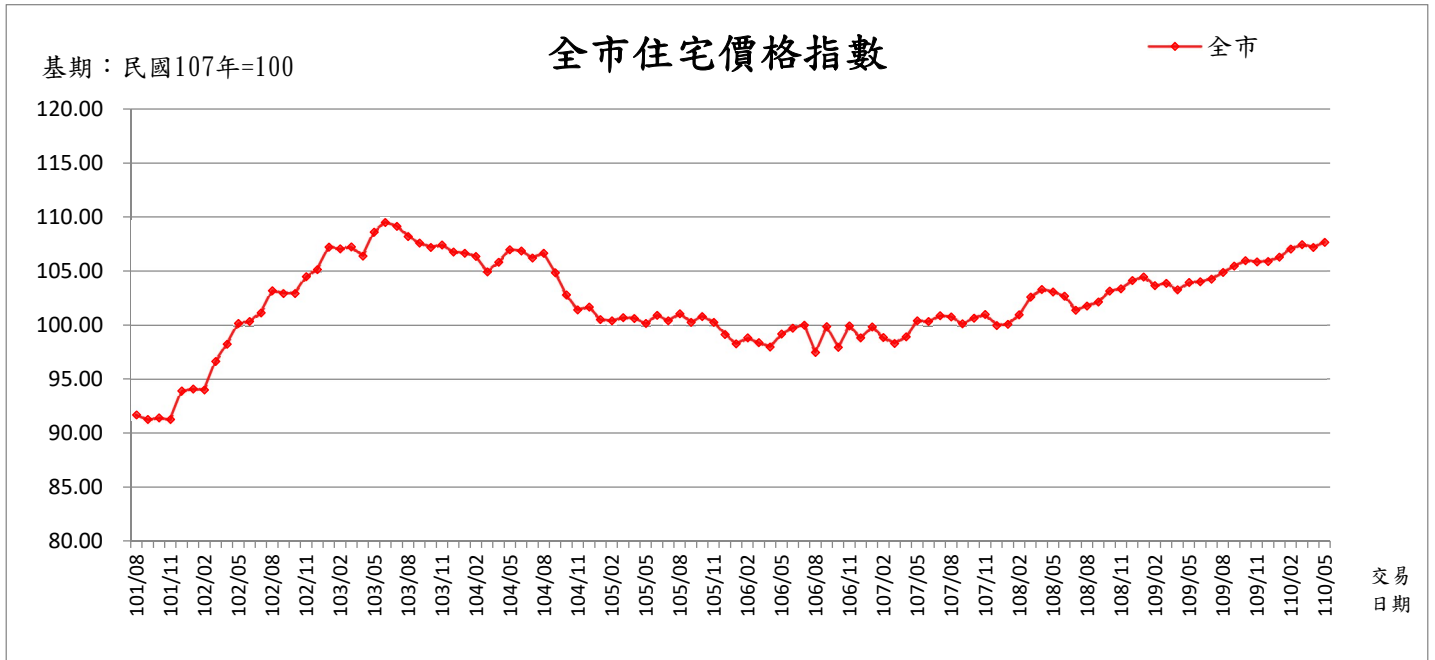
基期：民國 107 年=100

建物型態	本期 (110/05)			前期 (110/04)		去年同期 (109/05)	
	指數	標準住宅價格		指數	增減幅度	指數	增減幅度
		總價 (萬元)	單價 (萬元/坪)				
全市	107.67	1,706	54.32	107.2	0.44%	103.95	3.58%
大樓	109.11	2,280	63.88	108.95	0.15%	104.38	4.53%
公寓	106.03	1,372	45.75	105.29	0.70%	101.14	4.83%
小宅	105.43	911	65.07	105.84	-0.39%	100.27	5.15%

資料來源：臺北市政府地政局

# 110年5月臺北市住宅價格指數

## 全市住宅價格統計



資料來源：臺北市政府地政局

行政區	年月	指數 (107年=100)	變動率 (%)	標準住宅總價 (萬元)	標準住宅單價 (萬元/坪)
全市	101/08	91.69	-	1,452	46.26
	101/09	91.27	-0.45	1,446	46.05
	101/10	91.43	0.17	1,448	46.13
	101/11	91.27	-0.17	1,446	46.04
	101/12	93.91	2.90	1,488	47.38
	102/01	94.08	0.18	1,490	47.46
	102/02	94.01	-0.07	1,489	47.43
	102/03	96.64	2.80	1,531	48.75
	102/04	98.25	1.67	1,556	49.57
	102/05	100.17	1.96	1,587	50.54
	102/06	100.33	0.16	1,589	50.62
	102/07	101.14	0.80	1,602	51.02
	102/08	103.19	2.03	1,635	52.06
	102/09	102.92	-0.26	1,630	51.93
	102/10	102.91	-0.01	1,630	51.92
	102/11	104.48	1.53	1,655	52.71
	102/12	105.16	0.65	1,666	53.05
	103/01	107.21	1.95	1,698	54.09
	103/02	107.07	-0.13	1,696	54.02
	103/03	107.26	0.18	1,699	54.11
	103/04	106.40	-0.80	1,686	53.68
	103/05	108.60	2.07	1,720	54.79
	103/06	109.51	0.84	1,735	55.25
	103/07	109.16	-0.32	1,729	55.07
	103/08	108.19	-0.89	1,714	54.58
	103/09	107.62	-0.53	1,705	54.29
	103/10	107.20	-0.38	1,698	54.08
	103/11	107.43	0.21	1,702	54.20
	103/12	106.79	-0.60	1,692	53.88
	104/01	106.66	-0.12	1,690	53.81
	104/02	106.36	-0.28	1,685	53.66
	104/03	104.94	-1.33	1,662	52.95
104/04	105.82	0.84	1,676	53.39	

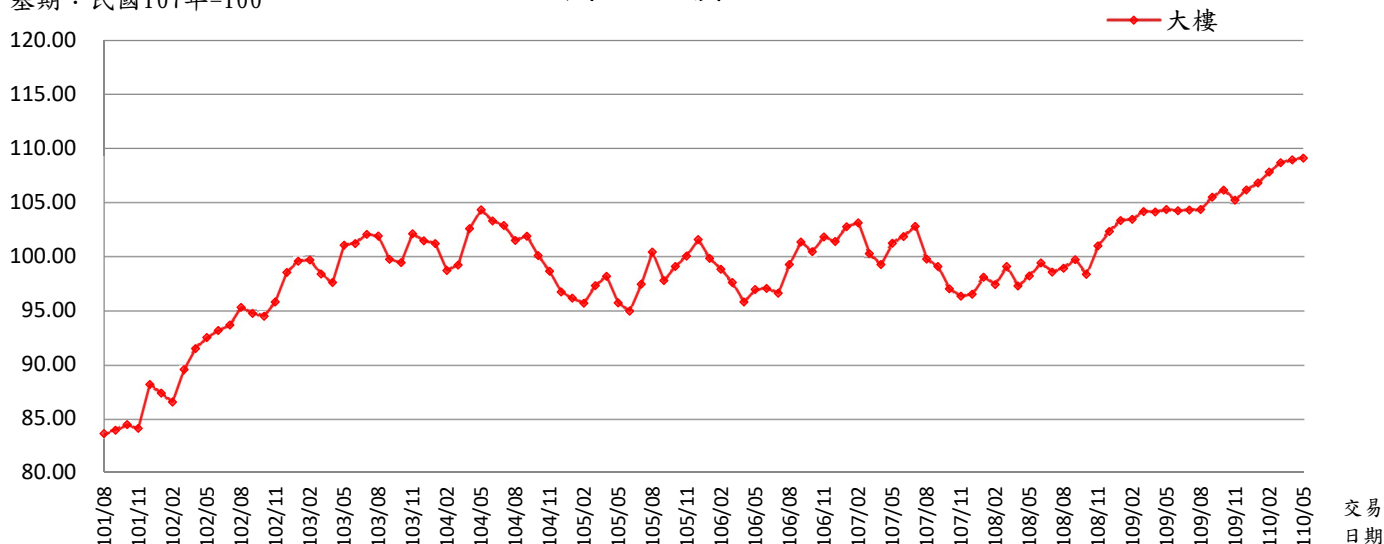
全市	104/05	106.98	1.10	1,695	53.97
	104/06	106.85	-0.12	1,693	53.91
	104/07	106.20	-0.61	1,682	53.58
	104/08	106.67	0.44	1,690	53.81
	104/09	104.85	-1.70	1,661	52.90
	104/10	102.80	-1.96	1,629	51.86
	104/11	101.41	-1.35	1,607	51.16
	104/12	101.67	0.25	1,611	51.29
	105/01	100.54	-1.11	1,593	50.72
	105/02	100.40	-0.14	1,590	50.65
	105/03	100.69	0.29	1,595	50.80
	105/04	100.60	-0.09	1,594	50.75
	105/05	100.17	-0.43	1,587	50.54
	105/06	100.91	0.74	1,599	50.91
	105/07	100.39	-0.51	1,590	50.65
	105/08	101.06	0.66	1,601	50.98
	105/09	100.26	-0.78	1,588	50.58
	105/10	100.80	0.53	1,597	50.85
	105/11	100.25	-0.55	1,588	50.58
	105/12	99.14	-1.11	1,570	50.02
	106/01	98.27	-0.88	1,557	49.58
	106/02	98.84	0.58	1,566	49.87
	106/03	98.39	-0.46	1,559	49.64
	106/04	97.97	-0.42	1,552	49.43
	106/05	99.20	1.25	1,571	50.05
	106/06	99.71	0.52	1,580	50.31
	106/07	99.99	0.28	1,584	50.45
	106/08	97.46	-2.54	1,544	49.17
	106/09	99.87	2.47	1,582	50.38
	106/10	97.94	-1.92	1,552	49.41
	106/11	99.94	2.03	1,583	50.42
	106/12	98.82	-1.12	1,565	49.86
	107/01	99.83	1.03	1,582	50.37
	107/02	98.86	-0.98	1,566	49.87
	107/03	98.31	-0.55	1,557	49.60
	107/04	98.92	0.62	1,567	49.91
	107/05	100.40	1.49	1,590	50.65
	107/06	100.33	-0.07	1,589	50.62
	107/07	100.88	0.55	1,598	50.90
	107/08	100.75	-0.13	1,596	50.83
	107/09	100.12	-0.62	1,586	50.51
107/10	100.63	0.50	1,594	50.77	
107/11	101.01	0.38	1,600	50.96	
107/12	99.96	-1.04	1,584	50.43	
108/01	100.07	0.11	1,585	50.49	
108/02	100.97	0.90	1,600	50.94	
108/03	102.59	1.60	1,625	51.76	
108/04	103.30	0.69	1,636	52.12	
108/05	103.06	-0.23	1,633	52.00	
108/06	102.70	-0.35	1,627	51.82	
108/07	101.39	-1.28	1,606	51.15	
108/08	101.76	0.36	1,612	51.34	
108/09	102.14	0.37	1,618	51.53	
108/10	103.16	1.00	1,634	52.04	
108/11	103.37	0.20	1,637	52.15	
108/12	104.14	0.74	1,650	52.54	
109/01	104.47	0.32	1,655	52.71	
109/02	103.65	-0.78	1,642	52.29	
109/03	103.88	0.22	1,646	52.41	
109/04	103.28	-0.58	1,636	52.11	
109/05	103.95	0.65	1,647	52.45	
109/06	104.03	0.08	1,648	52.49	
109/07	104.26	0.22	1,652	52.60	
109/08	104.89	0.60	1,662	52.92	
109/09	105.46	0.54	1,671	53.21	
109/10	105.98	0.49	1,679	53.47	
109/11	105.86	-0.11	1,677	53.41	

全市	109/12	105.90	0.04	1,678	53.43
	110/01	106.31	0.39	1,684	53.64
	110/02	107.03	0.68	1,695	54.00
	110/03	107.47	0.41	1,703	54.22
	110/04	107.20	-0.25	1,698	54.08
	110/05	107.67	0.44	1,706	54.32



# 大樓住宅價格指數

基期：民國107年=100



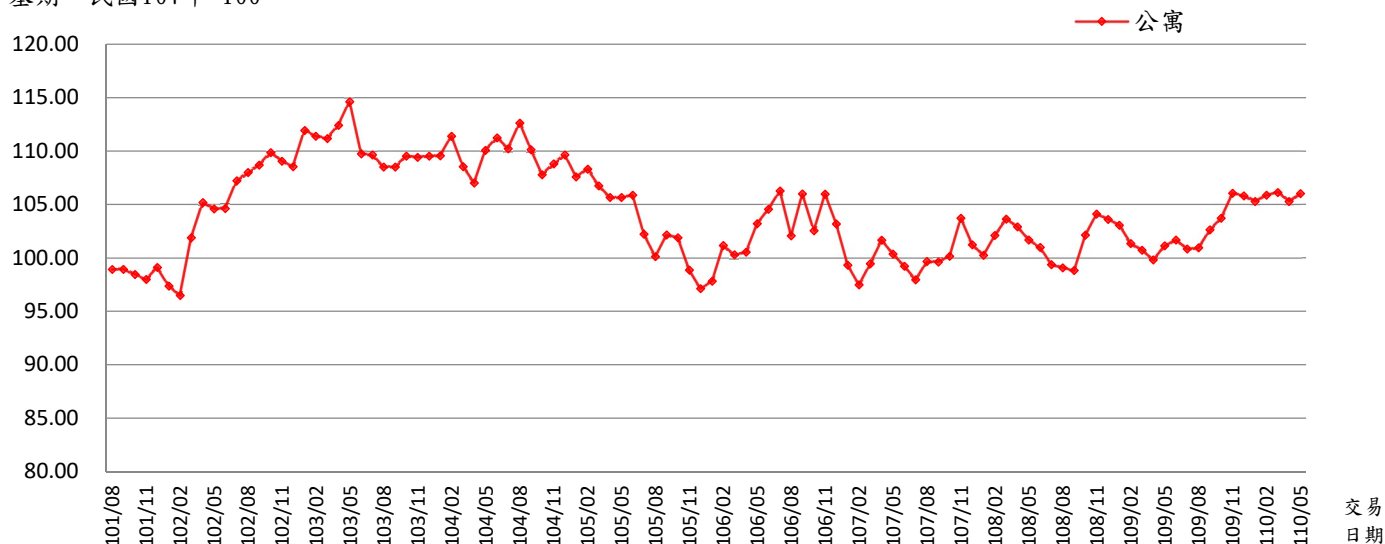
資料來源：臺北市政府地政局

行政區	年月	指數 (107年=100)	變動率 (%)	標準住宅總價 (萬元)	標準住宅單價 (萬元/坪)
大樓	101/08	83.61	-	1,747	48.95
	101/09	83.92	0.38	1,754	49.13
	101/10	84.44	0.62	1,765	49.43
	101/11	84.10	-0.40	1,758	49.23
	101/12	88.15	4.82	1,842	51.61
	102/01	87.34	-0.92	1,825	51.13
	102/02	86.52	-0.94	1,808	50.65
	102/03	89.55	3.50	1,871	52.42
	102/04	91.46	2.14	1,911	53.54
	102/05	92.51	1.14	1,933	54.16
	102/06	93.17	0.72	1,947	54.54
	102/07	93.67	0.53	1,958	54.83
	102/08	95.31	1.75	1,992	55.79
	102/09	94.72	-0.62	1,980	55.45
	102/10	94.48	-0.26	1,975	55.31
	102/11	95.81	1.41	2,002	56.09
	102/12	98.53	2.84	2,059	57.68
	103/01	99.58	1.06	2,081	58.29
	103/02	99.69	0.11	2,083	58.36
	103/03	98.38	-1.32	2,056	57.59
	103/04	97.61	-0.78	2,040	57.14
	103/05	101.05	3.52	2,112	59.16
	103/06	101.20	0.15	2,115	59.24
	103/07	102.06	0.85	2,133	59.75
	103/08	101.90	-0.15	2,130	59.66
	103/09	99.75	-2.11	2,085	58.40
	103/10	99.45	-0.31	2,078	58.22
	103/11	102.11	2.67	2,134	59.78
	103/12	101.45	-0.64	2,120	59.39
	104/01	101.21	-0.24	2,115	59.25
	104/02	98.71	-2.47	2,063	57.79
	104/03	99.21	0.51	2,073	58.08
	104/04	102.59	3.41	2,144	60.06
	104/05	104.34	1.70	2,181	61.08
	104/06	103.31	-0.98	2,159	60.48
	104/07	102.87	-0.42	2,150	60.23
104/08	101.50	-1.34	2,121	59.42	
104/09	101.88	0.37	2,129	59.64	
104/10	100.09	-1.76	2,092	58.59	
104/11	98.66	-1.43	2,062	57.76	
104/12	96.71	-1.97	2,021	56.62	
105/01	96.17	-0.56	2,010	56.30	

大樓	105/02	95.69	-0.50	2,000	56.02
	105/03	97.30	1.68	2,034	56.96
	105/04	98.18	0.91	2,052	57.48
	105/05	95.72	-2.51	2,001	56.04
	105/06	94.93	-0.83	1,984	55.57
	105/07	97.43	2.63	2,036	57.04
	105/08	100.43	3.08	2,099	58.80
	105/09	97.78	-2.64	2,044	57.25
	105/10	99.10	1.35	2,071	58.02
	105/11	100.05	0.96	2,091	58.57
	105/12	101.57	1.52	2,123	59.46
	106/01	99.83	-1.72	2,086	58.44
	106/02	98.81	-1.01	2,065	57.85
	106/03	97.59	-1.24	2,040	57.13
	106/04	95.80	-1.84	2,002	56.08
	106/05	96.97	1.22	2,027	56.77
	106/06	97.06	0.10	2,029	56.82
	106/07	96.60	-0.47	2,019	56.55
	106/08	99.28	2.77	2,075	58.12
	106/09	101.33	2.07	2,118	59.32
	106/10	100.45	-0.87	2,099	58.81
	106/11	101.83	1.37	2,128	59.61
	106/12	101.39	-0.42	2,119	59.36
	107/01	102.78	1.36	2,148	60.17
	107/02	103.12	0.34	2,155	60.37
	107/03	100.29	-2.74	2,096	58.71
	107/04	99.26	-1.02	2,075	58.11
	107/05	101.21	1.96	2,115	59.25
	107/06	101.84	0.62	2,128	59.62
	107/07	102.81	0.95	2,149	60.19
	107/08	99.78	-2.94	2,085	58.41
	107/09	99.09	-0.69	2,071	58.01
	107/10	97.00	-2.10	2,027	56.79
	107/11	96.32	-0.70	2,013	56.39
	107/12	96.51	0.19	2,017	56.50
	108/01	98.07	1.62	2,050	57.41
	108/02	97.40	-0.68	2,036	57.02
	108/03	99.10	1.74	2,071	58.01
	108/04	97.29	-1.82	2,033	56.96
	108/05	98.20	0.94	2,052	57.49
	108/06	99.43	1.25	2,078	58.21
	108/07	98.57	-0.86	2,060	57.71
	108/08	98.90	0.33	2,067	57.90
	108/09	99.71	0.82	2,084	58.37
	108/10	98.36	-1.35	2,056	57.58
	108/11	100.98	2.66	2,110	59.12
	108/12	102.32	1.33	2,139	59.90
	109/01	103.32	0.98	2,159	60.49
	109/02	103.44	0.12	2,162	60.56
	109/03	104.16	0.70	2,177	60.98
109/04	104.13	-0.03	2,176	60.96	
109/05	104.38	0.24	2,182	61.11	
109/06	104.25	-0.12	2,179	61.03	
109/07	104.30	0.05	2,180	61.06	
109/08	104.36	0.06	2,181	61.09	
109/09	105.48	1.07	2,204	61.75	
109/10	106.14	0.63	2,218	62.14	
109/11	105.23	-0.86	2,199	61.61	
109/12	106.17	0.89	2,219	62.16	
110/01	106.84	0.63	2,233	62.55	
110/02	107.84	0.94	2,254	63.14	
110/03	108.69	0.79	2,272	63.63	
110/04	108.95	0.24	2,277	63.78	
110/05	109.11	0.15	2,280	63.88	

## 公寓住宅價格指數

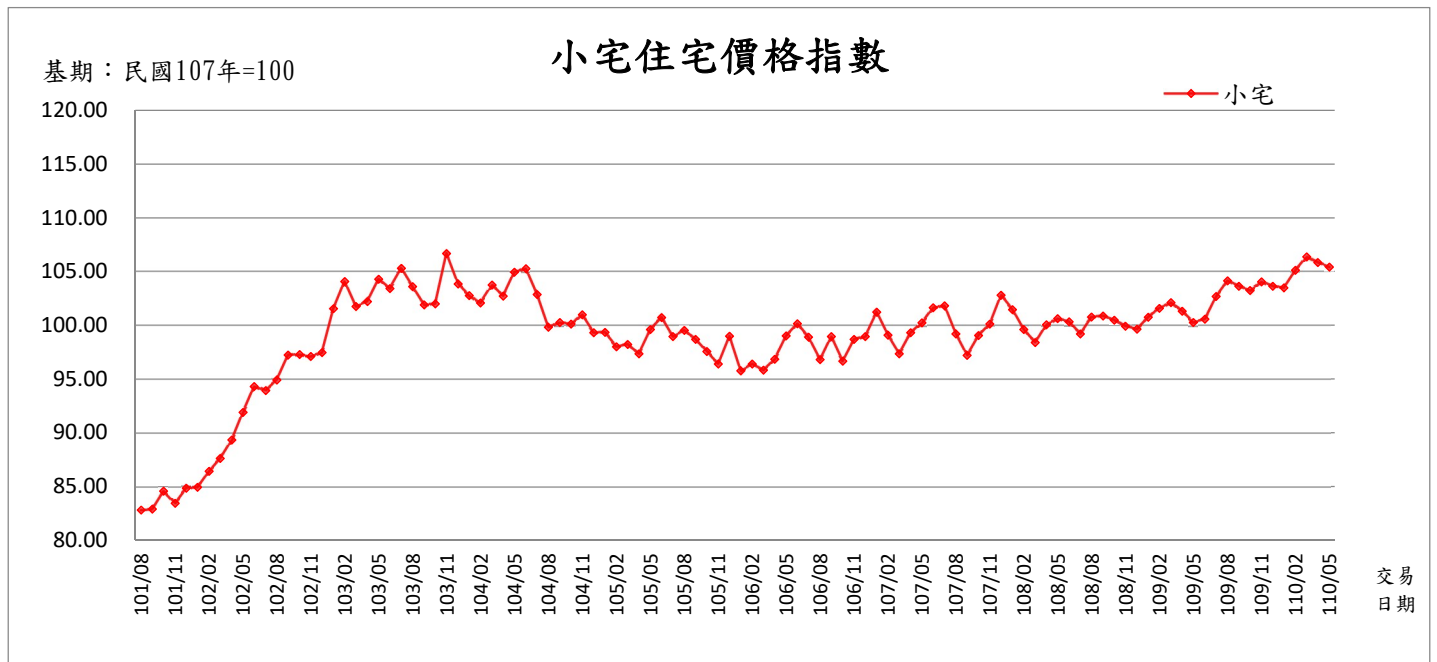
基期：民國107年=100



資料來源：臺北市政府地政局

行政區	年月	指數 (107年=100)	變動率 (%)	標準住宅總價 (萬元)	標準住宅單價 (萬元/坪)
公寓	101/08	98.93	-	1,281	42.68
	101/09	98.93	0.01	1,281	42.69
	101/10	98.47	-0.47	1,275	42.49
	101/11	98.01	-0.47	1,269	42.29
	101/12	99.13	1.14	1,283	42.77
	102/01	97.39	-1.75	1,261	42.02
	102/02	96.50	-0.91	1,249	41.64
	102/03	101.90	5.59	1,319	43.97
	102/04	105.20	3.24	1,362	45.39
	102/05	104.59	-0.58	1,354	45.13
	102/06	104.64	0.05	1,354	45.15
	102/07	107.24	2.48	1,388	46.27
	102/08	108.02	0.73	1,398	46.61
	102/09	108.70	0.62	1,407	46.90
	102/10	109.88	1.08	1,422	47.41
	102/11	109.05	-0.75	1,412	47.05
	102/12	108.56	-0.44	1,405	46.84
	103/01	111.93	3.10	1,449	48.29
	103/02	111.39	-0.47	1,442	48.06
	103/03	111.19	-0.19	1,439	47.97
	103/04	112.43	1.11	1,455	48.51
	103/05	114.64	1.97	1,484	49.46
	103/06	109.76	-4.26	1,421	47.36
	103/07	109.65	-0.10	1,419	47.31
	103/08	108.51	-1.03	1,405	46.82
	103/09	108.52	0.00	1,405	46.82
	103/10	109.53	0.94	1,418	47.26
	103/11	109.42	-0.10	1,416	47.21
	103/12	109.54	0.11	1,418	47.26
	104/01	109.55	0.01	1,418	47.27
	104/02	111.39	1.68	1,442	48.06
	104/03	108.54	-2.55	1,405	46.83
	104/04	107.01	-1.41	1,385	46.17
	104/05	110.07	2.85	1,425	47.49
	104/06	111.24	1.07	1,440	48.00
	104/07	110.22	-0.91	1,427	47.56
	104/08	112.63	2.18	1,458	48.60
	104/09	110.14	-2.21	1,426	47.52
	104/10	107.79	-2.13	1,395	46.51
	104/11	108.83	0.96	1,409	46.96
	104/12	109.65	0.75	1,419	47.31

公寓	105/01	107.58	-1.89	1,393	46.42
	105/02	108.30	0.68	1,402	46.73
	105/03	106.74	-1.45	1,382	46.05
	105/04	105.66	-1.01	1,368	45.59
	105/05	105.68	0.02	1,368	45.60
	105/06	105.88	0.19	1,371	45.69
	105/07	102.22	-3.46	1,323	44.11
	105/08	100.13	-2.05	1,296	43.20
	105/09	102.18	2.05	1,323	44.09
	105/10	101.90	-0.27	1,319	43.97
	105/11	98.89	-2.96	1,280	42.67
	105/12	97.13	-1.77	1,257	41.91
	106/01	97.84	0.73	1,266	42.21
	106/02	101.17	3.41	1,310	43.65
	106/03	100.31	-0.85	1,298	43.28
	106/04	100.57	0.25	1,302	43.39
	106/05	103.21	2.63	1,336	44.53
	106/06	104.57	1.31	1,354	45.12
	106/07	106.28	1.63	1,376	45.86
	106/08	102.09	-3.94	1,321	44.05
	106/09	105.99	3.82	1,372	45.73
	106/10	102.56	-3.23	1,328	44.25
	106/11	105.97	3.32	1,372	45.72
	106/12	103.18	-2.63	1,336	44.52
	107/01	99.32	-3.75	1,286	42.85
	107/02	97.50	-1.83	1,262	42.07
	107/03	99.46	2.01	1,287	42.92
	107/04	101.66	2.21	1,316	43.86
	107/05	100.38	-1.26	1,299	43.31
	107/06	99.23	-1.14	1,284	42.82
	107/07	97.97	-1.27	1,268	42.27
	107/08	99.69	1.75	1,290	43.01
	107/09	99.63	-0.06	1,290	42.99
	107/10	100.17	0.54	1,297	43.22
	107/11	103.73	3.56	1,343	44.76
	107/12	101.25	-2.39	1,311	43.69
	108/01	100.24	-1.00	1,298	43.25
	108/02	102.10	1.86	1,322	44.05
	108/03	103.64	1.50	1,341	44.72
	108/04	102.91	-0.70	1,332	44.40
	108/05	101.70	-1.18	1,316	43.88
	108/06	101.01	-0.68	1,307	43.58
	108/07	99.38	-1.61	1,286	42.88
	108/08	99.08	-0.30	1,283	42.75
	108/09	98.84	-0.24	1,279	42.65
	108/10	102.13	3.33	1,322	44.07
	108/11	104.12	1.95	1,348	44.93
	108/12	103.60	-0.50	1,341	44.70
	109/01	103.07	-0.51	1,334	44.47
	109/02	101.35	-1.67	1,312	43.73
109/03	100.73	-0.61	1,304	43.46	
109/04	99.83	-0.89	1,292	43.07	
109/05	101.14	1.31	1,309	43.64	
109/06	101.68	0.53	1,316	43.87	
109/07	100.85	-0.82	1,305	43.51	
109/08	100.98	0.13	1,307	43.57	
109/09	102.64	1.64	1,329	44.29	
109/10	103.72	1.05	1,343	44.75	
109/11	106.06	2.26	1,373	45.76	
109/12	105.82	-0.23	1,370	45.66	
110/01	105.27	-0.52	1,363	45.42	
110/02	105.89	0.59	1,371	45.69	
110/03	106.11	0.21	1,373	45.78	
110/04	105.29	-0.77	1,363	45.43	
110/05	106.03	0.70	1,372	45.75	



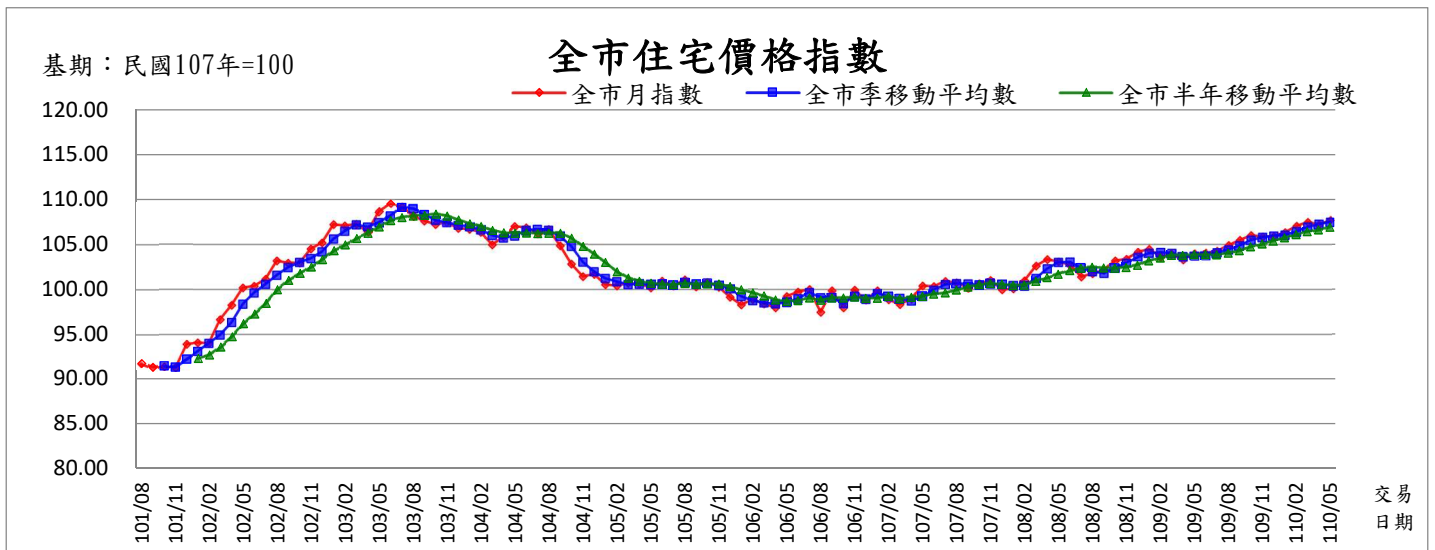
資料來源：臺北市政府地政局

行政區	年月	指數 (107年=100)	變動率 (%)	標準住宅總價 (萬元)	標準住宅單價 (萬元/坪)
小宅	101/08	82.81	-	715	51.11
	101/09	82.90	0.11	716	51.16
	101/10	84.57	2.01	731	52.19
	101/11	83.43	-1.35	721	51.49
	101/12	84.83	1.68	733	52.35
	102/01	84.93	0.12	734	52.42
	102/02	86.42	1.75	747	53.34
	102/03	87.61	1.38	757	54.07
	102/04	89.34	1.97	772	55.13
	102/05	91.91	2.88	794	56.72
	102/06	94.31	2.61	815	58.20
	102/07	93.93	-0.40	812	57.97
	102/08	94.91	1.04	820	58.57
	102/09	97.23	2.44	840	60.01
	102/10	97.29	0.06	841	60.04
	102/11	97.12	-0.17	839	59.94
	102/12	97.48	0.37	842	60.16
	103/01	101.56	4.19	878	62.68
	103/02	104.09	2.49	899	64.24
	103/03	101.75	-2.25	879	62.80
	103/04	102.21	0.45	883	63.08
	103/05	104.30	2.04	901	64.37
	103/06	103.44	-0.82	894	63.84
	103/07	105.30	1.80	910	64.98
	103/08	103.60	-1.61	895	63.94
	103/09	101.90	-1.64	880	62.89
	103/10	102.01	0.11	881	62.96
	103/11	106.68	4.58	922	65.84
	103/12	103.85	-2.65	897	64.09
	104/01	102.79	-1.02	888	63.44
	104/02	102.08	-0.69	882	63.00
	104/03	103.77	1.66	897	64.04
	104/04	102.72	-1.01	888	63.40
104/05	104.95	2.17	907	64.77	
104/06	105.27	0.30	910	64.97	
104/07	102.87	-2.28	889	63.49	
104/08	99.83	-2.96	863	61.61	
104/09	100.28	0.45	866	61.89	
104/10	100.12	-0.16	865	61.79	
104/11	101.00	0.88	873	62.33	

小宅

104/12	99.32	-1.66	858	61.29
105/01	99.35	0.03	858	61.31
105/02	98.00	-1.36	847	60.48
105/03	98.21	0.21	849	60.61
105/04	97.34	-0.89	841	60.08
105/05	99.63	2.35	861	61.49
105/06	100.73	1.10	870	62.17
105/07	98.97	-1.75	855	61.08
105/08	99.52	0.56	860	61.42
105/09	98.69	-0.83	853	60.91
105/10	97.56	-1.14	843	60.21
105/11	96.41	-1.18	833	59.50
105/12	99.00	2.69	855	61.10
106/01	95.76	-3.27	827	59.10
106/02	96.40	0.67	833	59.49
106/03	95.82	-0.60	828	59.14
106/04	96.85	1.07	837	59.77
106/05	99.02	2.24	856	61.11
106/06	100.16	1.15	865	61.81
106/07	98.91	-1.25	855	61.04
106/08	96.82	-2.11	837	59.75
106/09	98.95	2.20	855	61.07
106/10	96.66	-2.31	835	59.66
106/11	98.69	2.10	853	60.91
106/12	98.96	0.27	855	61.07
107/01	101.23	2.29	875	62.48
107/02	99.08	-2.12	856	61.14
107/03	97.35	-1.75	841	60.08
107/04	99.31	2.01	858	61.29
107/05	100.24	0.94	866	61.86
107/06	101.63	1.39	878	62.72
107/07	101.82	0.19	880	62.84
107/08	99.21	-2.56	857	61.23
107/09	97.20	-2.03	840	59.99
107/10	99.04	1.89	856	61.12
107/11	100.12	1.09	865	61.79
107/12	102.81	2.69	888	63.45
108/01	101.47	-1.30	877	62.62
108/02	99.62	-1.82	861	61.48
108/03	98.41	-1.21	850	60.73
108/04	100.07	1.69	865	61.76
108/05	100.62	0.55	869	62.10
108/06	100.33	-0.29	867	61.92
108/07	99.19	-1.14	857	61.21
108/08	100.78	1.60	871	62.19
108/09	100.86	0.08	871	62.25
108/10	100.47	-0.39	868	62.00
108/11	99.93	-0.54	863	61.67
108/12	99.66	-0.27	861	61.51
109/01	100.75	1.09	870	62.18
109/02	101.59	0.83	878	62.70
109/03	102.12	0.52	882	63.02
109/04	101.31	-0.79	875	62.53
109/05	100.27	-1.03	866	61.88
109/06	100.58	0.31	869	62.07
109/07	102.70	2.11	887	63.38
109/08	104.15	1.41	900	64.28
109/09	103.64	-0.49	895	63.96
109/10	103.25	-0.38	892	63.72
109/11	104.07	0.79	899	64.23
109/12	103.65	-0.40	896	63.97
110/01	103.49	-0.15	894	63.87
110/02	105.12	1.58	908	64.87
110/03	106.39	1.21	919	65.65
110/04	105.84	-0.52	914	65.32
110/05	105.43	-0.39	911	65.07

# 月指數、季移動平均數、半年移動平均數

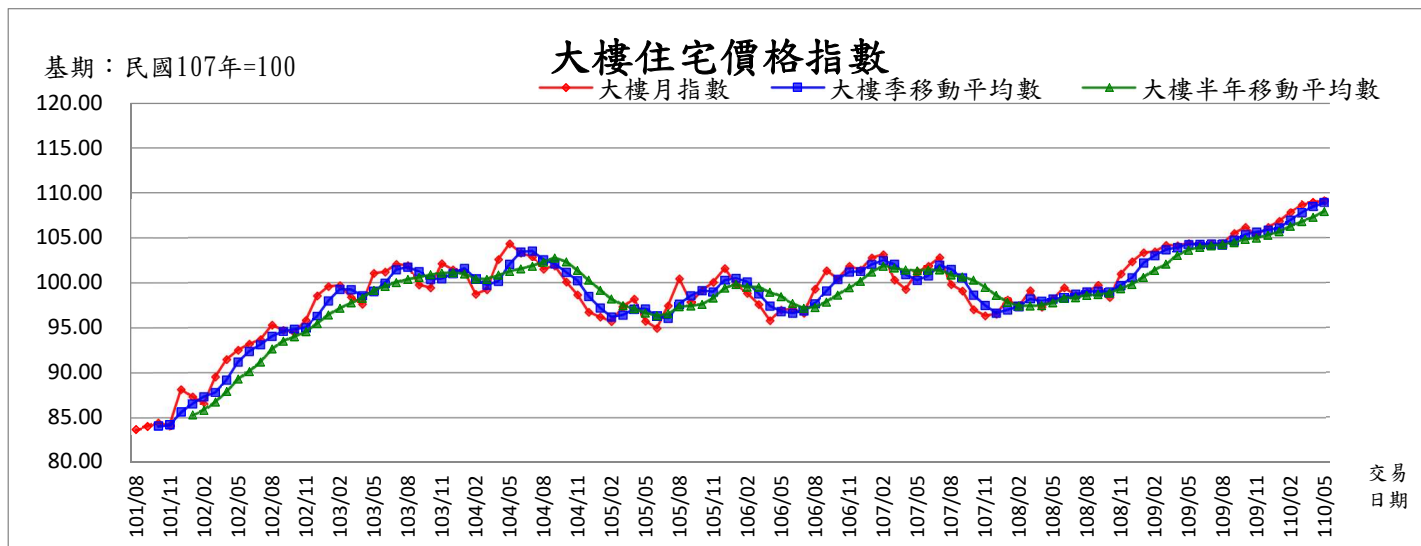


資料來源：臺北市政府地政局

行政區	年月	月指數 (107年=100)	季移動 平均數	變動率 (%)	半年移動 平均數	變動率 (%)
全市	101/08	91.69	-	-	-	-
	101/09	91.27	-	-	-	-
	101/10	91.43	91.46	-	-	-
	101/11	91.27	91.32	-0.15	-	-
	101/12	93.91	92.20	0.96	-	-
	102/01	94.08	93.08	0.96	92.27	-
	102/02	94.01	94.00	0.98	92.66	0.42
	102/03	96.64	94.91	0.97	93.55	0.96
	102/04	98.25	96.30	1.47	94.69	1.22
	102/05	100.17	98.35	2.13	96.17	1.57
	102/06	100.33	99.59	1.25	97.25	1.11
	102/07	101.14	100.55	0.97	98.42	1.21
	102/08	103.19	101.55	1.00	99.95	1.56
	102/09	102.92	102.42	0.85	101.00	1.05
	102/10	102.91	103.01	0.58	101.78	0.77
	102/11	104.48	103.44	0.42	102.49	0.70
	102/12	105.16	104.18	0.72	103.30	0.78
	103/01	107.21	105.61	1.38	104.31	0.98
	103/02	107.07	106.48	0.82	104.96	0.62
	103/03	107.26	107.18	0.66	105.68	0.69
	103/04	106.40	106.91	-0.25	106.26	0.55
	103/05	108.60	107.42	0.48	106.95	0.65
	103/06	109.51	108.17	0.70	107.67	0.68
	103/07	109.16	109.09	0.85	108.00	0.30
	103/08	108.19	108.95	-0.13	108.19	0.17
	103/09	107.62	108.32	-0.58	108.25	0.05
	103/10	107.20	107.67	-0.60	108.38	0.12
	103/11	107.43	107.42	-0.23	108.18	-0.18
	103/12	106.79	107.14	-0.26	107.73	-0.42
	104/01	106.66	106.96	-0.17	107.31	-0.39
104/02	106.36	106.60	-0.33	107.01	-0.28	
104/03	104.94	105.99	-0.58	106.57	-0.42	
104/04	105.82	105.71	-0.26	106.34	-0.22	
104/05	106.98	105.92	0.20	106.26	-0.07	
104/06	106.85	106.55	0.60	106.27	0.01	
104/07	106.20	106.68	0.12	106.19	-0.07	
104/08	106.67	106.57	-0.10	106.25	0.05	
104/09	104.85	105.91	-0.63	106.23	-0.01	
104/10	102.80	104.77	-1.07	105.73	-0.47	

全市	104/11	101.41	103.02	-1.67	104.80	-0.88
	104/12	101.67	101.96	-1.03	103.93	-0.82
	105/01	100.54	101.20	-0.74	102.99	-0.91
	105/02	100.40	100.87	-0.33	101.94	-1.01
	105/03	100.69	100.54	-0.32	101.25	-0.68
	105/04	100.60	100.56	0.02	100.88	-0.36
	105/05	100.17	100.49	-0.08	100.68	-0.21
	105/06	100.91	100.56	0.07	100.55	-0.13
	105/07	100.39	100.49	-0.07	100.53	-0.02
	105/08	101.06	100.79	0.30	100.64	0.11
	105/09	100.26	100.57	-0.21	100.57	-0.07
	105/10	100.80	100.71	0.13	100.60	0.03
	105/11	100.25	100.44	-0.27	100.61	0.01
	105/12	99.14	100.06	-0.37	100.32	-0.29
	106/01	98.27	99.22	-0.84	99.96	-0.35
	106/02	98.84	98.75	-0.47	99.59	-0.37
	106/03	98.39	98.50	-0.25	99.28	-0.31
	106/04	97.97	98.40	-0.10	98.81	-0.47
	106/05	99.20	98.52	0.12	98.64	-0.18
	106/06	99.71	98.96	0.45	98.73	0.10
	106/07	99.99	99.64	0.68	99.02	0.29
	106/08	97.46	99.05	-0.58	98.79	-0.23
	106/09	99.87	99.11	0.05	99.03	0.25
	106/10	97.94	98.42	-0.69	99.03	-0.01
	106/11	99.94	99.25	0.84	99.15	0.12
	106/12	98.82	98.90	-0.35	99.00	-0.15
	107/01	99.83	99.53	0.64	98.98	-0.03
	107/02	98.86	99.17	-0.36	99.21	0.24
	107/03	98.31	99.00	-0.17	98.95	-0.26
	107/04	98.92	98.70	-0.31	99.11	0.17
	107/05	100.40	99.21	0.52	99.19	0.08
	107/06	100.33	99.88	0.68	99.44	0.25
	107/07	100.88	100.54	0.65	99.62	0.18
	107/08	100.75	100.65	0.12	99.93	0.32
	107/09	100.12	100.58	-0.07	100.23	0.30
	107/10	100.63	100.50	-0.08	100.52	0.28
	107/11	101.01	100.59	0.09	100.62	0.10
	107/12	99.96	100.53	-0.05	100.56	-0.06
	108/01	100.07	100.35	-0.18	100.42	-0.13
	108/02	100.97	100.33	-0.01	100.46	0.04
	108/03	102.59	101.21	0.87	100.87	0.41
	108/04	103.30	102.29	1.06	101.32	0.44
	108/05	103.06	102.98	0.68	101.66	0.34
	108/06	102.70	103.02	0.04	102.12	0.45
	108/07	101.39	102.38	-0.62	102.34	0.21
108/08	101.76	101.95	-0.42	102.47	0.13	
108/09	102.14	101.76	-0.18	102.39	-0.07	
108/10	103.16	102.35	0.58	102.37	-0.02	
108/11	103.37	102.89	0.52	102.42	0.05	
108/12	104.14	103.56	0.65	102.66	0.23	
109/01	104.47	103.99	0.42	103.17	0.50	
109/02	103.65	104.09	0.09	103.49	0.31	
109/03	103.88	104.00	-0.08	103.78	0.28	
109/04	103.28	103.60	-0.38	103.80	0.02	
109/05	103.95	103.70	0.10	103.90	0.09	
109/06	104.03	103.75	0.05	103.88	-0.02	
109/07	104.26	104.08	0.31	103.84	-0.03	
109/08	104.89	104.39	0.30	104.05	0.20	
109/09	105.46	104.87	0.46	104.31	0.25	
109/10	105.98	105.44	0.55	104.76	0.43	
109/11	105.86	105.77	0.31	105.08	0.30	
109/12	105.90	105.91	0.14	105.39	0.30	
110/01	106.31	106.02	0.10	105.73	0.32	
110/02	107.03	106.41	0.37	106.09	0.34	
110/03	107.47	106.94	0.49	106.43	0.32	
110/04	107.20	107.23	0.28	106.63	0.19	
110/05	107.67	107.45	0.20	106.93	0.28	





資料來源：臺北市政府地政局

行政區	年月	月指數 (107年=100)	季移動 平均數	變動率 (%)	半年移動 平均數	變動率 (%)
大樓	101/08	83.61	-	-	-	-
	101/09	83.92	-	-	-	-
	101/10	84.44	83.99	-	-	-
	101/11	84.10	84.15	0.20	-	-
	101/12	88.15	85.56	1.68	-	-
	102/01	87.34	86.53	1.13	85.26	-
	102/02	86.52	87.34	0.93	85.75	0.57
	102/03	89.55	87.80	0.53	86.68	1.09
	102/04	91.46	89.18	1.56	87.85	1.35
	102/05	92.51	91.17	2.24	89.25	1.59
	102/06	93.17	92.38	1.32	90.09	0.94
	102/07	93.67	93.11	0.80	91.14	1.17
	102/08	95.31	94.05	1.00	92.61	1.61
	102/09	94.72	94.56	0.55	93.47	0.93
	102/10	94.48	94.83	0.29	93.97	0.54
	102/11	95.81	95.00	0.18	94.52	0.59
	102/12	98.53	96.27	1.34	95.42	0.95
	103/01	99.58	97.97	1.77	96.40	1.03
	103/02	99.69	99.26	1.32	97.13	0.76
	103/03	98.38	99.21	-0.05	97.74	0.63
	103/04	97.61	98.56	-0.66	98.26	0.53
	103/05	101.05	99.01	0.46	99.14	0.89
	103/06	101.20	99.95	0.95	99.58	0.45
	103/07	102.06	121.32	21.38	99.99	0.42
	103/08	101.90	101.72	-16.16	100.36	0.37
	103/09	99.75	101.24	-0.47	100.59	0.23
	103/10	99.45	100.37	-0.86	100.90	0.31
	103/11	102.11	100.44	0.07	101.08	0.18
	103/12	101.45	101.00	0.56	101.12	0.04
	104/01	101.21	101.59	0.58	100.98	-0.14
	104/02	98.71	100.45	-1.12	100.44	-0.53
	104/03	99.21	99.71	-0.74	100.35	-0.09
	104/04	102.59	100.17	0.46	100.88	0.52
	104/05	104.34	102.05	1.87	101.25	0.37
	104/06	103.31	103.41	1.34	101.56	0.31
104/07	102.87	103.51	0.09	101.84	0.27	
104/08	101.50	102.56	-0.91	102.30	0.46	
104/09	101.88	102.08	-0.47	102.75	0.43	
104/10	100.09	101.15	-0.91	102.33	-0.41	
104/11	98.66	100.21	-0.94	101.38	-0.92	
104/12	96.71	98.49	-1.72	100.28	-1.09	
105/01	96.17	97.18	-1.33	99.17	-1.11	
105/02	95.69	96.19	-1.02	98.20	-0.98	
105/03	97.30	96.39	0.20	97.44	-0.78	

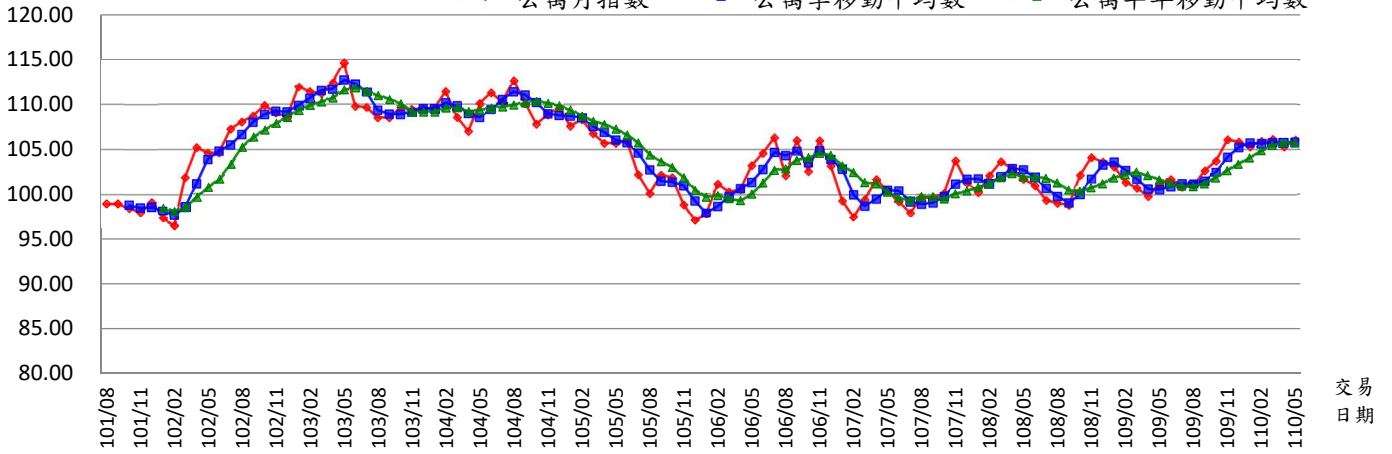
大樓

105/04	98.18	97.06	0.70	97.12	-0.33
105/05	95.72	97.07	0.01	96.63	-0.50
105/06	94.93	96.28	-0.81	96.33	-0.31
105/07	97.43	96.03	-0.26	96.54	0.22
105/08	100.43	97.60	1.64	97.33	0.82
105/09	97.78	98.55	0.97	97.41	0.08
105/10	99.10	99.11	0.57	97.57	0.16
105/11	100.05	98.98	-0.13	98.29	0.74
105/12	101.57	100.24	1.28	99.40	1.13
106/01	99.83	100.48	0.24	99.80	0.40
106/02	98.81	100.07	-0.41	99.53	-0.27
106/03	97.59	98.75	-1.32	99.49	-0.03
106/04	95.80	97.40	-1.36	98.94	-0.55
106/05	96.97	96.79	-0.63	98.43	-0.52
106/06	97.06	96.61	-0.18	97.68	-0.76
106/07	96.60	96.87	0.28	97.14	-0.55
106/08	99.28	97.64	0.80	97.22	0.08
106/09	101.33	99.07	1.46	97.84	0.64
106/10	100.45	100.35	1.30	98.61	0.79
106/11	101.83	101.20	0.85	99.42	0.82
106/12	101.39	101.23	0.02	100.15	0.73
107/01	102.78	102.00	0.76	101.18	1.03
107/02	103.12	102.43	0.42	101.82	0.63
107/03	100.29	102.06	-0.36	101.64	-0.17
107/04	99.26	100.89	-1.15	101.45	-0.20
107/05	101.21	100.25	-0.63	101.34	-0.10
107/06	101.84	100.77	0.51	101.42	0.07
107/07	102.81	101.95	1.17	101.42	0.00
107/08	99.78	101.47	-0.47	100.86	-0.55
107/09	99.09	100.56	-0.90	100.66	-0.20
107/10	97.00	98.62	-1.92	100.29	-0.37
107/11	96.32	97.47	-1.17	99.47	-0.81
107/12	96.51	96.61	-0.88	98.58	-0.89
108/01	98.07	96.97	0.37	97.79	-0.80
108/02	97.40	97.33	0.37	97.40	-0.41
108/03	99.10	98.19	0.89	97.40	0.00
108/04	97.29	97.93	-0.26	97.45	0.05
108/05	98.20	98.20	0.27	97.76	0.32
108/06	99.43	98.31	0.11	98.25	0.50
108/07	98.57	98.73	0.43	98.33	0.08
108/08	98.90	98.97	0.24	98.58	0.25
108/09	99.71	99.06	0.09	98.68	0.10
108/10	98.36	98.99	-0.07	98.86	0.18
108/11	100.98	99.68	0.70	99.33	0.47
108/12	102.32	100.55	0.87	99.81	0.48
109/01	103.32	102.21	1.64	100.60	0.79
109/02	103.44	103.03	0.80	101.36	0.75
109/03	104.16	103.64	0.60	102.10	0.73
109/04	104.13	103.91	0.26	103.06	0.94
109/05	104.38	104.22	0.30	103.63	0.55
109/06	104.25	104.25	0.03	103.95	0.31
109/07	104.30	104.31	0.05	104.11	0.16
109/08	104.36	104.30	-0.01	104.26	0.15
109/09	105.48	104.71	0.39	104.48	0.21
109/10	106.14	105.33	0.59	104.82	0.32
109/11	105.23	105.62	0.28	104.96	0.14
109/12	106.17	105.85	0.22	105.28	0.30
110/01	106.84	106.08	0.22	105.70	0.40
110/02	107.84	106.95	0.82	106.28	0.55
110/03	108.69	107.79	0.79	106.82	0.50
110/04	108.95	108.49	0.65	107.29	0.44
110/05	109.11	108.92	0.39	107.93	0.60

基期：民國107年=100

### 公寓住宅價格指數

—●— 公寓月指數    —■— 公寓季移動平均數    —▲— 公寓半年移動平均數

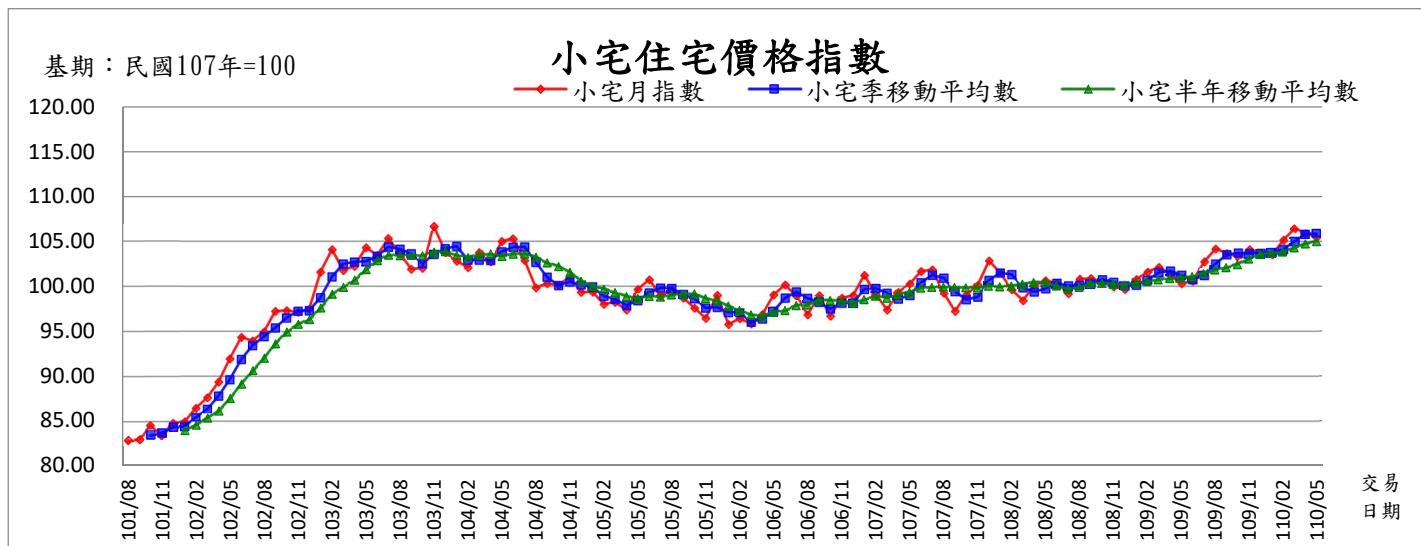


資料來源：臺北市政府地政局

行政區	年月	月指數 (107年=100)	季移動 平均數	變動率 (%)	半年移動 平均數	變動率 (%)
公寓	101/08	98.93	-	-	-	-
	101/09	98.93	-	-	-	-
	101/10	98.47	98.78	-	-	-
	101/11	98.01	98.47	-0.31	-	-
	101/12	99.13	98.54	0.07	-	-
	102/01	97.39	98.18	-0.37	98.48	-
	102/02	96.50	97.67	-0.51	98.07	-0.41
	102/03	101.90	98.60	0.95	98.57	0.50
	102/04	105.20	101.20	2.64	99.69	1.14
	102/05	104.59	103.90	2.66	100.79	1.10
	102/06	104.64	104.81	0.88	101.70	0.91
	102/07	107.24	105.49	0.65	103.34	1.61
	102/08	108.02	106.63	1.08	105.26	1.86
	102/09	108.70	107.99	1.27	106.40	1.08
	102/10	109.88	108.87	0.81	107.18	0.73
	102/11	109.05	109.21	0.31	107.92	0.69
	102/12	108.56	109.16	-0.04	108.57	0.61
	103/01	111.93	109.85	0.63	109.36	0.72
	103/02	111.39	110.63	0.71	109.92	0.51
	103/03	111.19	111.50	0.79	110.33	0.38
	103/04	112.43	111.67	0.15	110.76	0.39
	103/05	114.64	112.75	0.97	111.69	0.84
	103/06	109.76	112.27	-0.42	111.89	0.18
	103/07	109.65	111.35	-0.83	111.51	-0.34
	103/08	108.51	109.31	-1.83	111.03	-0.43
	103/09	108.52	108.89	-0.38	110.58	-0.40
	103/10	109.53	108.85	-0.03	110.10	-0.44
	103/11	109.42	109.16	0.28	109.23	-0.79
	103/12	109.54	109.50	0.31	109.19	-0.03
	104/01	109.55	109.50	0.01	109.18	-0.01
	104/02	111.39	110.16	0.60	109.66	0.44
	104/03	108.54	109.83	-0.30	109.66	0.00
	104/04	107.01	108.98	-0.77	109.24	-0.38
	104/05	110.07	108.54	-0.41	109.35	0.10
	104/06	111.24	109.44	0.83	109.64	0.26
	104/07	110.22	110.51	0.98	109.75	0.10
104/08	112.63	111.37	0.77	109.95	0.19	
104/09	110.14	111.00	-0.33	110.22	0.24	
104/10	107.79	110.19	-0.73	110.35	0.12	
104/11	108.83	108.92	-1.15	110.14	-0.19	
104/12	109.65	108.76	-0.15	109.88	-0.24	
105/01	107.58	108.69	-0.07	109.44	-0.40	
105/02	108.30	108.51	-0.16	108.72	-0.66	
105/03	106.74	107.54	-0.89	108.15	-0.52	

## 公寓

105/04	105.66	106.90	-0.59	107.79	-0.33
105/05	105.68	106.03	-0.82	107.27	-0.49
105/06	105.88	105.74	-0.27	106.64	-0.58
105/07	102.22	104.60	-1.08	105.75	-0.84
105/08	100.13	102.74	-1.77	104.39	-1.29
105/09	102.18	101.51	-1.20	103.63	-0.73
105/10	101.90	101.40	-0.11	103.00	-0.61
105/11	98.89	100.99	-0.41	101.87	-1.10
105/12	97.13	99.31	-1.67	100.41	-1.43
106/01	97.84	97.95	-1.36	99.68	-0.73
106/02	101.17	98.71	0.78	99.85	0.17
106/03	100.31	99.77	1.07	99.54	-0.31
106/04	100.57	100.68	0.91	99.32	-0.22
106/05	103.21	101.36	0.68	100.04	0.73
106/06	104.57	102.78	1.40	101.28	1.24
106/07	106.28	104.69	1.85	102.68	1.39
106/08	102.09	104.31	-0.36	102.84	0.15
106/09	105.99	104.79	0.45	103.78	0.92
106/10	102.56	103.55	-1.18	104.12	0.32
106/11	105.97	104.84	1.25	104.58	0.44
106/12	103.18	103.90	-0.89	104.34	-0.22
107/01	99.32	102.82	-1.04	103.18	-1.11
107/02	97.50	100.00	-2.74	102.42	-0.74
107/03	99.46	98.76	-1.24	101.33	-1.06
107/04	101.66	99.54	0.79	101.18	-0.15
107/05	100.38	100.50	0.96	100.25	-0.92
107/06	99.23	100.43	-0.08	99.59	-0.66
107/07	97.97	99.20	-1.22	99.37	-0.23
107/08	99.69	98.96	-0.23	99.73	0.37
107/09	99.63	99.09	0.13	99.76	0.03
107/10	100.17	99.83	0.74	99.51	-0.25
107/11	103.73	101.18	1.35	100.07	0.56
107/12	101.25	101.72	0.54	100.41	0.34
108/01	100.24	101.74	0.02	100.78	0.38
108/02	102.10	101.20	-0.53	101.19	0.40
108/03	103.64	101.99	0.78	101.86	0.66
108/04	102.91	102.88	0.87	102.31	0.45
108/05	101.70	102.75	-0.13	101.97	-0.33
108/06	101.01	101.87	-0.85	101.93	-0.04
108/07	99.38	100.70	-1.15	101.79	-0.14
108/08	99.08	99.82	-0.87	101.29	-0.49
108/09	98.84	99.10	-0.72	100.49	-0.79
108/10	102.13	100.02	0.92	100.36	-0.13
108/11	104.12	101.70	1.68	100.76	0.40
108/12	103.60	103.28	1.56	101.19	0.43
109/01	103.07	103.60	0.30	101.81	0.61
109/02	101.35	102.67	-0.89	102.19	0.37
109/03	100.73	101.72	-0.93	102.50	0.31
109/04	99.83	100.64	-1.06	102.12	-0.37
109/05	101.14	100.57	-0.07	101.62	-0.49
109/06	101.68	100.88	0.31	101.30	-0.31
109/07	100.85	101.22	0.34	100.93	-0.37
109/08	100.98	101.17	-0.05	100.87	-0.06
109/09	102.64	101.49	0.32	101.19	0.32
109/10	103.72	102.45	0.94	101.84	0.64
109/11	106.06	104.14	1.65	102.66	0.81
109/12	105.82	105.20	1.02	103.35	0.67
110/01	105.27	105.72	0.49	104.08	0.71
110/02	105.89	105.66	-0.05	104.90	0.79
110/03	106.11	105.76	0.09	105.48	0.55
110/04	105.29	105.76	0.01	105.74	0.25
110/05	106.03	105.81	0.04	105.74	0.00



資料來源：臺北市政府地政局

行政區	年月	月指數 (107年=100)	季移動 平均數	變動率 (%)	半年移動 平均數	變動率 (%)
小宅	101/08	82.81	-	-	-	-
	101/09	82.90	-	-	-	-
	101/10	84.57	83.43	-	-	-
	101/11	83.43	83.63	0.25	-	-
	101/12	84.83	84.28	0.77	-	-
	102/01	84.93	84.40	0.14	83.91	-
	102/02	86.42	85.39	1.18	84.51	0.72
	102/03	87.61	86.32	1.09	85.30	0.93
	102/04	89.34	87.79	1.70	86.09	0.93
	102/05	91.91	89.62	2.08	87.51	1.64
	102/06	94.31	91.85	2.49	89.09	1.81
	102/07	93.93	93.38	1.67	90.59	1.68
	102/08	94.91	94.38	1.07	92.00	1.56
	102/09	97.23	95.36	1.03	93.61	1.74
	102/10	97.29	96.48	1.17	94.93	1.42
	102/11	97.12	97.21	0.76	95.80	0.91
	102/12	97.48	97.30	0.09	96.33	0.55
	103/01	101.56	98.72	1.46	97.60	1.32
	103/02	104.09	101.04	2.35	99.13	1.57
	103/03	101.75	102.47	1.41	99.88	0.76
	103/04	102.21	102.68	0.21	100.70	0.82
	103/05	104.30	102.75	0.07	101.90	1.19
	103/06	103.44	103.32	0.55	102.89	0.97
	103/07	105.30	104.35	1.00	103.52	0.61
	103/08	103.60	104.11	-0.22	103.43	-0.08
	103/09	101.90	103.60	-0.49	103.46	0.02
	103/10	102.01	102.50	-1.06	103.43	-0.03
	103/11	106.68	103.53	1.00	103.82	0.38
	103/12	103.85	104.18	0.63	103.89	0.07
	104/01	102.79	104.44	0.25	103.47	-0.40
	104/02	102.08	102.91	-1.47	103.22	-0.24
	104/03	103.77	102.88	-0.03	103.53	0.30
	104/04	102.72	102.86	-0.02	103.65	0.11
	104/05	104.95	103.81	0.93	103.36	-0.28
	104/06	105.27	104.31	0.48	103.60	0.23
104/07	102.87	104.36	0.05	103.61	0.01	
104/08	99.83	102.66	-1.64	103.24	-0.36	
104/09	100.28	100.99	-1.62	102.65	-0.56	
104/10	100.12	100.08	-0.91	102.22	-0.42	
104/11	101.00	100.47	0.39	101.56	-0.64	
104/12	99.32	100.15	-0.32	100.57	-0.98	
105/01	99.35	99.89	-0.26	99.98	-0.58	
105/02	98.00	98.89	-1.00	99.68	-0.31	
105/03	98.21	98.52	-0.37	99.33	-0.35	

小宅

105/04	97.34	97.85	-0.68	98.87	-0.47
105/05	99.63	98.39	0.56	98.64	-0.23
105/06	100.73	99.23	0.85	98.88	0.24
105/07	98.97	99.78	0.55	98.81	-0.06
105/08	99.52	99.74	-0.04	99.07	0.26
105/09	98.69	99.06	-0.68	99.15	0.08
105/10	97.56	98.59	-0.47	99.18	0.04
105/11	96.41	97.55	-1.05	98.65	-0.54
105/12	99.00	97.66	0.11	98.36	-0.29
106/01	95.76	97.06	-0.61	97.82	-0.54
106/02	96.40	97.05	0.00	97.30	-0.53
106/03	95.82	95.99	-1.09	96.83	-0.49
106/04	96.85	96.36	0.38	96.71	-0.12
106/05	99.02	97.23	0.91	97.14	0.45
106/06	100.16	98.68	1.49	97.34	0.20
106/07	98.91	99.36	0.70	97.86	0.54
106/08	96.82	98.63	-0.74	97.93	0.07
106/09	98.95	98.23	-0.41	98.45	0.53
106/10	96.66	97.48	-0.76	98.42	-0.03
106/11	98.69	98.10	0.64	98.37	-0.06
106/12	98.96	98.10	0.00	98.17	-0.20
107/01	101.23	99.63	1.55	98.55	0.39
107/02	99.08	99.76	0.13	98.93	0.38
107/03	97.35	99.22	-0.54	98.66	-0.27
107/04	99.31	98.58	-0.65	99.10	0.45
107/05	100.24	98.97	0.39	99.36	0.26
107/06	101.63	100.39	1.44	99.81	0.45
107/07	101.82	101.23	0.83	99.91	0.10
107/08	99.21	100.89	-0.34	99.93	0.02
107/09	97.20	99.41	-1.46	99.90	-0.03
107/10	99.04	98.48	-0.93	99.86	-0.05
107/11	100.12	98.79	0.31	99.84	-0.02
107/12	102.81	100.66	1.89	100.03	0.20
108/01	101.47	101.47	0.80	99.98	-0.06
108/02	99.62	101.30	-0.16	100.04	0.07
108/03	98.41	99.83	-1.45	100.25	0.20
108/04	100.07	99.37	-0.47	100.42	0.17
108/05	100.62	99.70	0.34	100.50	0.08
108/06	100.33	100.34	0.64	100.09	-0.41
108/07	99.19	100.05	-0.29	99.71	-0.38
108/08	100.78	100.10	0.05	99.90	0.19
108/09	100.86	100.28	0.18	100.31	0.41
108/10	100.47	100.70	0.43	100.38	0.07
108/11	99.93	100.42	-0.28	100.26	-0.11
108/12	99.66	100.02	-0.40	100.15	-0.11
109/01	100.75	100.11	0.09	100.41	0.26
109/02	101.59	100.67	0.55	100.54	0.13
109/03	102.12	101.49	0.81	100.75	0.21
109/04	101.31	101.67	0.18	100.89	0.14
109/05	100.27	101.23	-0.43	100.95	0.06
109/06	100.58	100.72	-0.51	101.10	0.15
109/07	102.70	101.18	0.46	101.43	0.32
109/08	104.15	102.48	1.28	101.86	0.42
109/09	103.64	103.50	1.00	102.11	0.25
109/10	103.25	103.68	0.18	102.43	0.32
109/11	104.07	103.65	-0.03	103.07	0.62
109/12	103.65	103.66	0.00	103.58	0.50
110/01	103.49	103.74	0.08	103.71	0.13
110/02	105.12	104.09	0.34	103.87	0.16
110/03	106.39	105.00	0.88	104.33	0.44
110/04	105.84	105.78	0.75	104.76	0.41
110/05	105.43	105.89	0.10	104.99	0.22

## 編製說明

1.資料來源	實價登錄揭露之買賣案件 <sup>1</sup>
2.樣本類型	<ul style="list-style-type: none"><li>■ 全市、公寓、大樓： 選取以下產品<ul style="list-style-type: none"><li>◆ 公寓(5層含以下無電梯)</li><li>◆ 大樓(6層含以上有電梯)</li></ul></li><li>■ 小宅：同上，且主建物加附屬建物面積<math>\leq 15</math>坪</li></ul>
3.指數類型	■ 全市、公寓、大樓、小宅：定基指數(107年=100)
4.編製類別	■ 全市、公寓、大樓及小宅月指數
5.編製方式	■ 特徵價格法：標準住宅(詳標準住宅內容)+拉氏指數公式
6.模型模式	總價模式
7.更新週期	■ 全市、公寓、大樓、小宅：每月定期更新資訊。
8.備註事項	<ol style="list-style-type: none"><li>1. 樣本篩選原則：以實價登錄資料庫公寓(5層含以下無電梯)、大樓(6層含以上有電梯)有揭露之買賣案件為基礎，排除地籍資料登載之建物主要用途非屬住宅使用，及依臺北市土地使用管制相關法規明列不得作住宅使用之使用分區等樣本。</li><li>2. 月變動率計算方式：<math>【\langle \text{當月指數} - \text{前月指數} \rangle / \text{前月指數}】 * 100\%</math>，又本市住宅價格指數係自101年8月開始編製，故101年8月無變動率。</li><li>3. 季變動率計算方式：<math>【\langle \text{當季指數} - \text{前季指數} \rangle / \text{前季指數}】 * 100\%</math>，又本市住宅價格指數係自101年第3季開始編製，故101年第3季無變動率。</li><li>4. 季移動平均計算方式：發布當月及前2個月指數加總後平均計算數據。</li><li>5. 半年移動平均數計算方式：發布當月及前5個月指數加總後平均計算數據。</li></ol>

## 標準住宅內容

主要特徵 標準住宅類別	建坪 (坪)	所在樓層 (層)	總樓層數 (層)	屋齡 (年)
全市	31	6	9	27
大樓	36	7	12	21
公寓	30	3	5	39
小宅	14	6	11	22