

# 臺北市 111 年 6 月不動產市場動態月報

## 111 年 3 月臺北市房市交易量增加 53.34% 住宅價格指數上升 0.28%

最近一期(111 年 3 月)實價登錄交易件數 1,009 件，較 2 月增幅 53.34%；交易總額為 260.57 億元，較 2 月增幅 40.37%；住宅價格指數 113.75，較 2 月上升 0.28%。

### 壹、交易量及總額分析

111 年 3 月實價登錄量價動態，全市交易量共 1,009 件，較 2 月 658 件增加 351 件，增幅 53.34%，較去年同期 1,057 件減幅 4.54%；交易總額為 260.57 億元，較 2 月 185.63 億元增加 74.94 億元，增幅 40.37%，較去年同期 260.11 億元增幅 0.18%。(詳表 1)

因 2 月交易天數較少，12 行政區 3 月交易量均有明顯增加，增幅最大前三名分別為士林區、北投區及中山區，較 2 月分別增加 121.88%、90.91%及 84.07%；增幅最小為中正區，較 2 月增加 11.63%。(詳表 2)

各行政區交易總額依序由中山區(47.89 億元)、大安區(32.83 億元)及信義區(32.64 億元)位居前 3 名；總額最少為大同區，僅 8.13 億元，總額最高的中山區與最低的大同區，差約 4.89 倍。交易總額增幅最大為士林區，較 2 月增加 128.19%，減幅最大為南港區，較 2 月減少 49.67%。(詳圖 1)

### 貳、住宅價格指數分析

#### 一、月指數—3 月全市、大樓、公寓及小宅價格持續走升

111 年 3 月全市住宅價格指數 113.75，較 2 月 113.43 上升 0.28%，較去年同期 107.47 上升 5.84%；標準住宅總價 1,802 萬元，標準住宅單價每坪 57.39 萬元。

大樓住宅價格指數 116.22，較 2 月 115.75 上升 0.41%；公寓住宅價格指數 111.70，較 2 月 111.51 上升 0.17%；小宅住宅價格指數 112.70，較 2 月 112.22 上升 0.43%。(詳表 3)

觀察月線、季線及半年線趨勢，全市、大樓、公寓及小宅價格皆持續走升。

## 二、季指數—第 1 季全市、大樓、公寓、小宅及 12 行政區價格持續走升，南港區增幅最高，大同區增幅最小

111 年第 1 季全市住宅價格季指數 113.30，較前季 111.15 上升 1.94%，較去年同期(110Q1)106.94 上升 5.95%；標準住宅總價 1,795 萬元，標準住宅單價每坪 57.90 萬元。大樓季指數 115.71，較前季 113.59 上升 1.87%；公寓季指數 111.23，較前季 109.02 上升 2.02%；小宅季指數 112.27，較前季 110.35 上升 1.74%。

12 行政區季指數，相較前季皆上升，增幅最高為南港區 2.25%，增幅最小為大同區 1.06%；相較去年同期，12 行政區近 1 年均呈現上升趨勢，增幅最高為松山區 7.36%，增幅最小為士林區 2.72%。(詳表 4)

詳細圖表內容歡迎參閱附件或至地政局不動產價格資訊>[111 年 6 月動態月報](#)即時關注掌握。

更多房市健全資訊請至[居住正義 2.0-宜居臺北](#)。

表 1 111 年 3 月臺北市不動產買賣交易量<sup>1</sup>與總額比較表

期別		交易量(件)	交易總額(億元)
本期 (111/03)	數值	1,009	260.57
	增減	658	185.63
前期 (111/02)	增減	351	74.94
	增減幅度	53.34%	40.37%
	數值	1,057	260.11
去年同期 (110/03)	增減	-48	0.46
	增減幅度	-4.54%	0.18%
	數值	928	237.75
去年平均 (110 年)	增減	81	22.82
	增減幅度	8.73%	9.60%
	數值		

資料來源：臺北市政府地政局

<sup>1</sup>交易量：

- (1) 樣本蒐集期間：111 年 5 月 15 日前，實價登錄資料交易日期為 111 年 3 月份之買賣案件。
- (2) 統計樣本：因應實價登錄新制 109 年 7 月 1 日施行，買賣案件建物型態改由系統自動產製分為大樓、華廈、公寓及透天厝 4 類，故統計樣本調整為包括大樓、華廈、公寓，但不包括土地、車位、地下層、透天厝、持分移轉、顯著異於市場正常交易價格及特殊交易案件(如親友或其他特殊關係間交易、受債權債務關係影響等案件)。

表 2 111 年 3 月臺北市 12 行政區各建物型態<sup>1</sup>買賣交易件數增減分析表

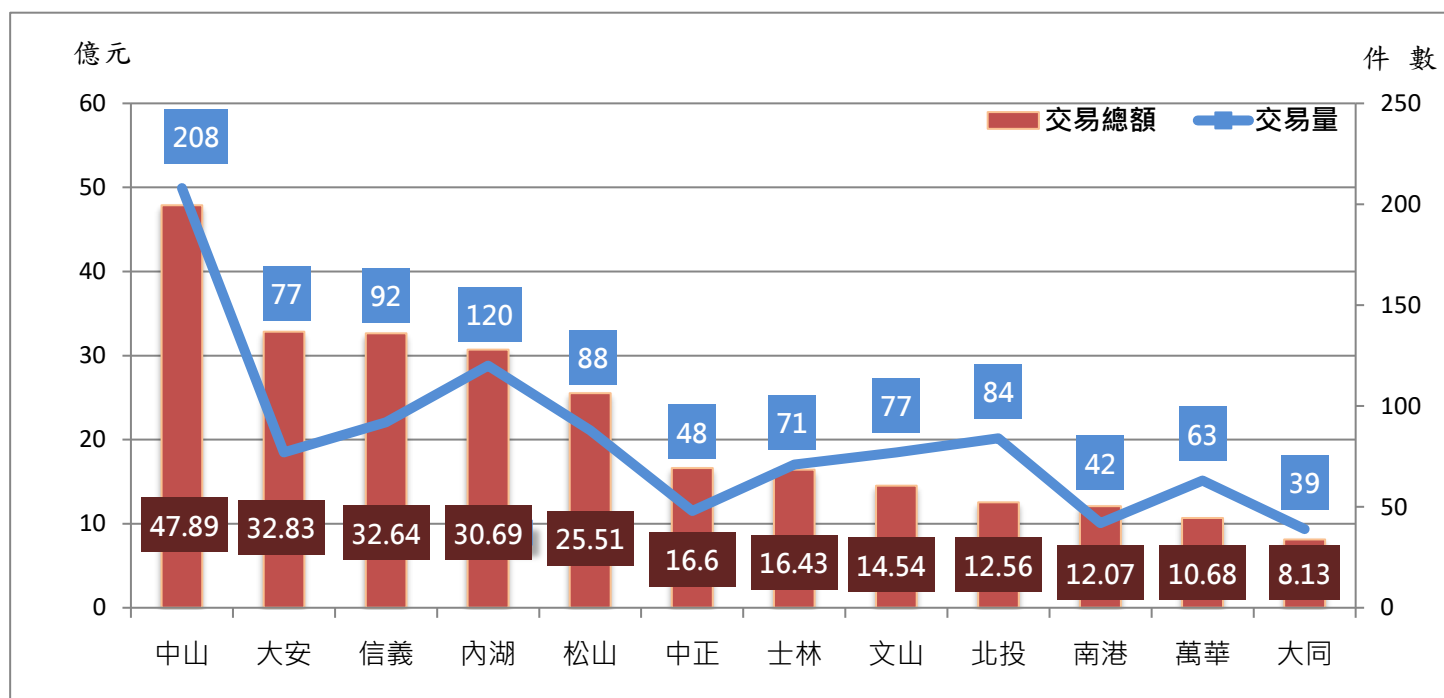
建築 型態	大樓 (11 樓含以上有電梯)		華廈 (10 樓含以下有電梯)		公寓 (5 樓含以下無電梯)		總件數	
	111/03	增減 幅度	111/03	增減 幅度	111/03	增減 幅度	111/03	增減 幅度
	件數		件數		件數		件數	
	111/02	111/02	111/02	111/02	111/02	111/02		
件數	件數	件數	件數	件數	件數			
全市	502	73.70%	255	32.12%	252	43.18%	1009	53.34%
	289		193		176		658	
全市分區交易件數排序（—：排序無變動、↑：排序上升、↓：排序下降）								
中山區	124	113.79%	57	26.67%	27	170.00%	208	84.07%
—	58		45		10		113	
內湖區	52	67.74%	34	30.77%	34	17.24%	120	39.53%
—	31		26		29		86	
信義區	48	20.00%	12	-20.00%	32	146.15%	92	35.29%
—	40		15		13		68	
松山區	57	128.00%	11	-8.33%	20	17.65%	88	62.96%
↑2	25		12		17		54	
北投區	31	158.33%	29	141.67%	24	20.00%	84	90.91%
↑2	12		12		20		44	
大安區	44	37.50%	22	15.79%	11	-15.38%	77	20.31%
↓2	32		19		13		64	
文山區	24	-7.69%	25	56.25%	28	40.00%	77	24.19%
↓2	26		16		20		62	
士林區	20	233.33%	18	80.00%	33	106.25%	71	121.88%
↑2	6		10		16		32	
萬華區	43	168.75%	6	-40.00%	14	-12.50%	63	50.00%
—	16		10		16		42	
中正區	24	9.09%	13	-7.14%	11	57.14%	48	11.63%
↓2	22		14		7		43	
南港區	14	100.00%	16	77.78%	12	9.09%	42	55.56%
—	7		9		11		27	
大同區	21	50.00%	12	140.00%	6	50.00%	39	69.57%
—	16		8		6		30	

資料來源：臺北市政府地政局

附註：1. 12 行政區建物型態統計配合 109 年 7 月實價登錄新制調整分類為大樓、華廈、公寓。

2. 增幅前 3 名以紅字表示，增幅最小者以藍字表示。

圖 1 111 年 3 月臺北市 12 行政區買賣交易件數與總額分布圖



行政區	中山	大安	信義	內湖	松山	中正	士林	文山	北投	南港	萬華	大同
111 年 03 月 (億元)	47.89	32.83	32.64	30.69	25.51	16.60	16.43	14.54	12.56	12.07	10.68	8.13
111 年 02 月 (億元)	27.58	21.44	21.95	20.21	15.13	15.73	7.20	13.61	7.82	23.98	5.23	5.75
增減 幅度	73.64%	53.13%	48.70%	51.86%	68.61%	5.53%	128.19%	6.83%	60.61%	-49.67%	104.21%	41.39%

資料來源：臺北市政府地政局

附註：增幅前 3 名以紅字表示，減幅最大者以藍字表示。

表 3 111 年 3 月臺北市住宅價格指數動態及標準住宅價格

基期：民國 107 年=100

建物型態	本期 (111/03)			前期 (111/02)		去年同期 (110/03)	
	指數	標準住宅價格		指數	增減幅度	指數	增減幅度
		總價 (萬元)	單價 (萬元/坪)				
全市	113.75	1,802	57.39	113.43	0.28%	107.47	5.84%
大樓	116.22	2,429	68.04	115.75	0.41%	108.69	6.93%
公寓	111.70	1,446	48.20	111.51	0.17%	106.11	5.27%
小宅	112.70	974	69.55	112.22	0.43%	106.39	5.93%

資料來源：臺北市政府地政局

表 4 111 年第 1 季臺北市全市及 12 行政區住宅價格指數動態及標準住宅價格

基期：民國 107 年=100

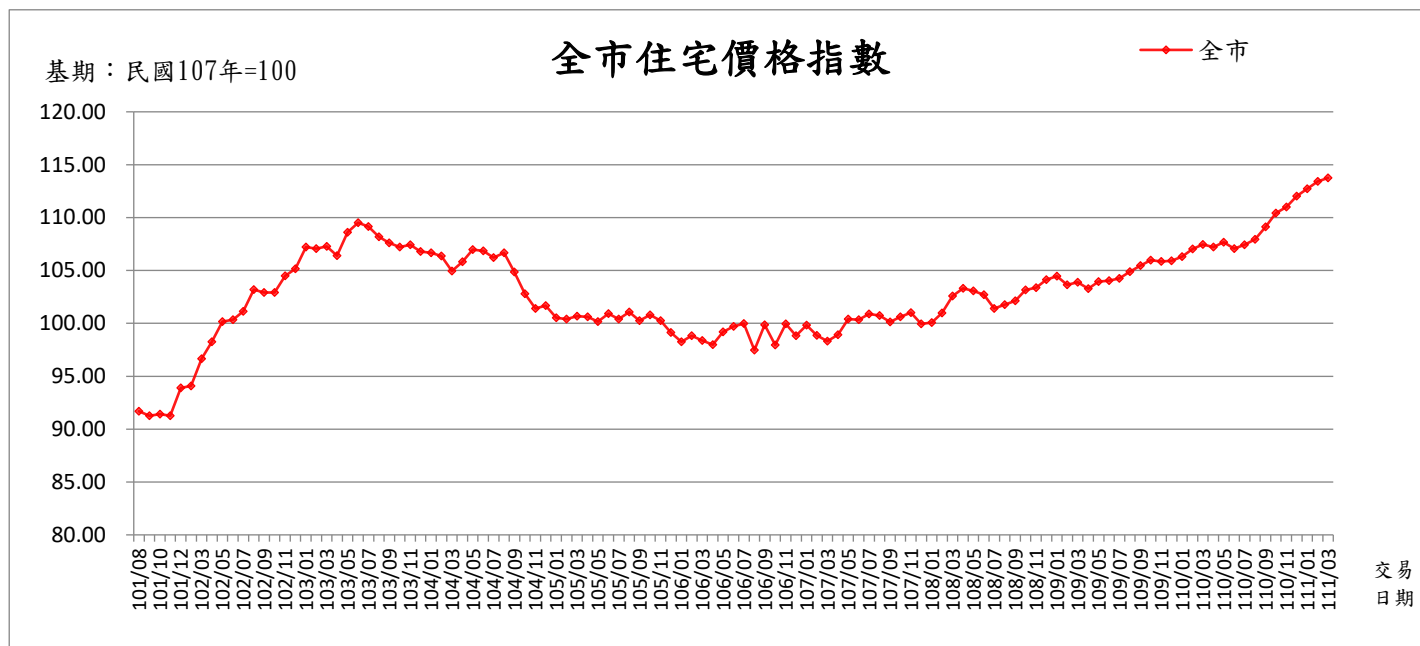
行政區	本期 (111 年第 1 季)			前期 (110 年第 4 季)		去年同期 (110 年第 1 季)	
	指數	標準住宅價格		指數	增減幅度	指數	增減幅度
		總價 (萬元)	單價 (萬元/坪)				
全市	113.30	1,795	57.90	111.15	1.94%	106.94	5.95%
大樓	115.71	2,418	67.17	113.59	1.87%	107.79	7.35%
公寓	111.23	1,440	47.99	109.02	2.02%	105.76	5.17%
小宅	112.27	970	69.29	110.35	1.74%	105.00	6.92%
南港區	118.06	2,428	62.25	115.46	2.25%	110.62	6.73%
松山區	115.60	2,393	74.79	113.10	2.21%	107.68	7.36%
中正區	112.46	2,458	76.81	110.38	1.88%	105.26	6.84%
內湖區	115.66	2,062	58.91	113.56	1.85%	108.28	6.82%
信義區	111.39	2,068	68.94	109.45	1.77%	105.56	5.52%
中山區	115.37	1,590	66.25	113.38	1.76%	108.53	6.30%
大安區	113.03	2,751	85.98	111.17	1.67%	108.02	4.64%
士林區	107.15	1,974	54.83	105.42	1.64%	104.31	2.72%
文山區	112.28	1,710	50.28	110.47	1.64%	106.83	5.10%
萬華區	109.75	1,419	48.94	108.00	1.62%	104.77	4.75%
北投區	106.52	1,423	45.91	104.96	1.49%	100.88	5.59%
大同區	111.06	1,634	56.34	109.90	1.06%	106.51	4.27%

資料來源：臺北市政府地政局

附註：12 行政區增幅前 3 名以紅字表示，增幅最小者以藍字表示。

# 附件 111年3月臺北市住宅價格指數

## 全市住宅價格統計



資料來源：臺北市政府地政局

行政區	年月	指數 (107年=100)	變動率 (%)	標準住宅總價 (萬元)	標準住宅單價 (萬元/坪)
全市	101/08	91.69	-	1,452	46.26
	101/09	91.27	-0.45	1,446	46.05
	101/10	91.43	0.17	1,448	46.13
	101/11	91.27	-0.17	1,446	46.04
	101/12	93.91	2.90	1,488	47.38
	102/01	94.08	0.18	1,490	47.46
	102/02	94.01	-0.07	1,489	47.43
	102/03	96.64	2.80	1,531	48.75
	102/04	98.25	1.67	1,556	49.57
	102/05	100.17	1.96	1,587	50.54
	102/06	100.33	0.16	1,589	50.62
	102/07	101.14	0.80	1,602	51.02
	102/08	103.19	2.03	1,635	52.06
	102/09	102.92	-0.26	1,630	51.93
	102/10	102.91	-0.01	1,630	51.92
	102/11	104.48	1.53	1,655	52.71
	102/12	105.16	0.65	1,666	53.05
	103/01	107.21	1.95	1,698	54.09
	103/02	107.07	-0.13	1,696	54.02
	103/03	107.26	0.18	1,699	54.11
	103/04	106.40	-0.80	1,686	53.68
	103/05	108.60	2.07	1,720	54.79
	103/06	109.51	0.84	1,735	55.25
	103/07	109.16	-0.32	1,729	55.07
	103/08	108.19	-0.89	1,714	54.58
	103/09	107.62	-0.53	1,705	54.29
	103/10	107.20	-0.38	1,698	54.08
	103/11	107.43	0.21	1,702	54.20
	103/12	106.79	-0.60	1,692	53.88
	104/01	106.66	-0.12	1,690	53.81
	104/02	106.36	-0.28	1,685	53.66
	104/03	104.94	-1.33	1,662	52.95
104/04	105.82	0.84	1,676	53.39	
104/05	106.98	1.10	1,695	53.97	



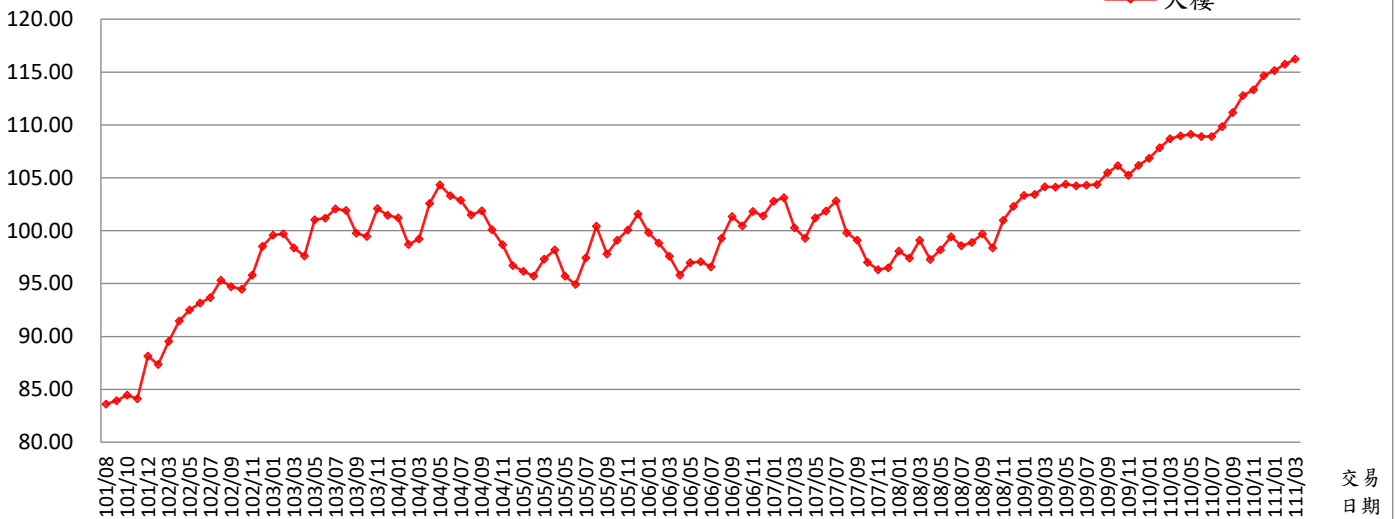
全市

104/06	106.85	-0.12	1,693	53.91
104/07	106.20	-0.61	1,682	53.58
104/08	106.67	0.44	1,690	53.81
104/09	104.85	-1.70	1,661	52.90
104/10	102.80	-1.96	1,629	51.86
104/11	101.41	-1.35	1,607	51.16
104/12	101.67	0.25	1,611	51.29
105/01	100.54	-1.11	1,593	50.72
105/02	100.40	-0.14	1,590	50.65
105/03	100.69	0.29	1,595	50.80
105/04	100.60	-0.09	1,594	50.75
105/05	100.17	-0.43	1,587	50.54
105/06	100.91	0.74	1,599	50.91
105/07	100.39	-0.51	1,590	50.65
105/08	101.06	0.66	1,601	50.98
105/09	100.26	-0.78	1,588	50.58
105/10	100.80	0.53	1,597	50.85
105/11	100.25	-0.55	1,588	50.58
105/12	99.14	-1.11	1,570	50.02
106/01	98.27	-0.88	1,557	49.58
106/02	98.84	0.58	1,566	49.87
106/03	98.39	-0.46	1,559	49.64
106/04	97.97	-0.42	1,552	49.43
106/05	99.20	1.25	1,571	50.05
106/06	99.71	0.52	1,580	50.31
106/07	99.99	0.28	1,584	50.45
106/08	97.46	-2.54	1,544	49.17
106/09	99.87	2.47	1,582	50.38
106/10	97.94	-1.92	1,552	49.41
106/11	99.94	2.03	1,583	50.42
106/12	98.82	-1.12	1,565	49.86
107/01	99.83	1.03	1,582	50.37
107/02	98.86	-0.98	1,566	49.87
107/03	98.31	-0.55	1,557	49.60
107/04	98.92	0.62	1,567	49.91
107/05	100.40	1.49	1,590	50.65
107/06	100.33	-0.07	1,589	50.62
107/07	100.88	0.55	1,598	50.90
107/08	100.75	-0.13	1,596	50.83
107/09	100.12	-0.62	1,586	50.51
107/10	100.63	0.50	1,594	50.77
107/11	101.01	0.38	1,600	50.96
107/12	99.96	-1.04	1,584	50.43
108/01	100.07	0.11	1,585	50.49
108/02	100.97	0.90	1,600	50.94
108/03	102.59	1.60	1,625	51.76
108/04	103.30	0.69	1,636	52.12
108/05	103.06	-0.23	1,633	52.00
108/06	102.70	-0.35	1,627	51.82
108/07	101.39	-1.28	1,606	51.15
108/08	101.76	0.36	1,612	51.34
108/09	102.14	0.37	1,618	51.53
108/10	103.16	1.00	1,634	52.04
108/11	103.37	0.20	1,637	52.15
108/12	104.14	0.74	1,650	52.54
109/01	104.47	0.32	1,655	52.71
109/02	103.65	-0.78	1,642	52.29
109/03	103.88	0.22	1,646	52.41
109/04	103.28	-0.58	1,636	52.11
109/05	103.95	0.65	1,647	52.45
109/06	104.03	0.08	1,648	52.49
109/07	104.26	0.22	1,652	52.60
109/08	104.89	0.60	1,662	52.92
109/09	105.46	0.54	1,671	53.21
109/10	105.98	0.49	1,679	53.47
109/11	105.86	-0.11	1,677	53.41
109/12	105.90	0.04	1,678	53.43

全市	110/01	106.31	0.39	1,684	53.64
	110/02	107.03	0.68	1,695	54.00
	110/03	107.47	0.41	1,703	54.22
	110/04	107.20	-0.25	1,698	54.08
	110/05	107.67	0.44	1,706	54.32
	110/06	107.05	-0.58	1,696	54.01
	110/07	107.42	0.35	1,702	54.20
	110/08	107.95	0.49	1,710	54.46
	110/09	109.12	1.08	1,729	55.05
	110/10	110.42	1.19	1,749	55.71
	110/11	111.01	0.53	1,759	56.00
	110/12	112.02	0.91	1,775	56.52
	111/01	112.73	0.63	1,786	56.87
	111/02	113.43	0.62	1,797	57.23
	111/03	113.75	0.28	1,802	57.39

# 大樓住宅價格指數

基期：民國107年=100



資料來源：臺北市政府地政局

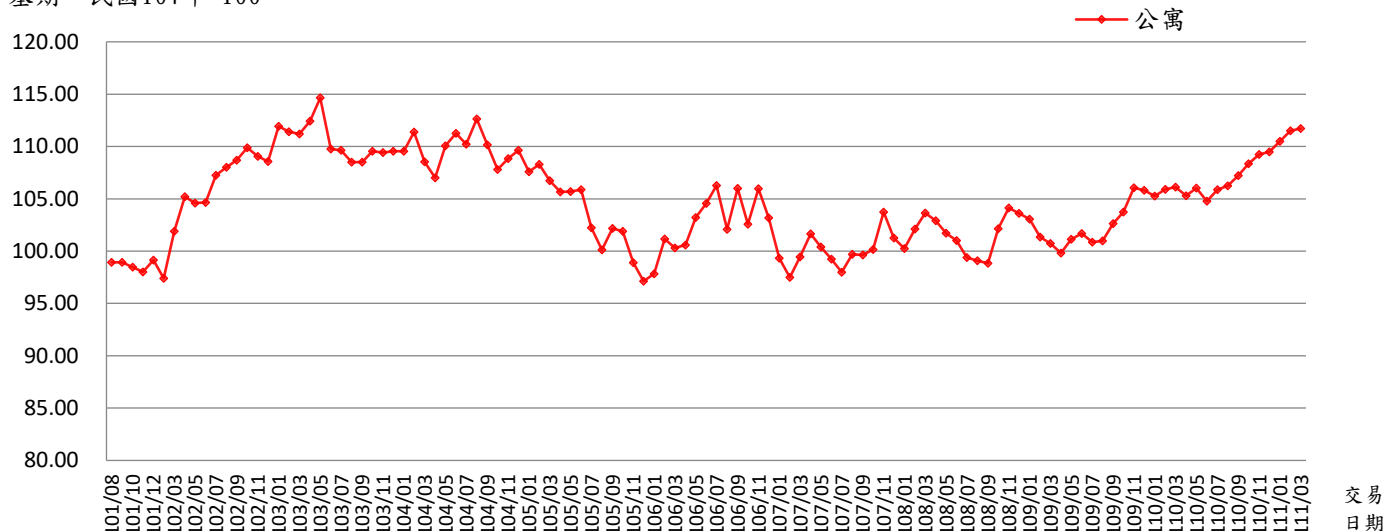
行政區	年月	指數 (107年=100)	變動率 (%)	標準住宅總價 (萬元)	標準住宅單價 (萬元/坪)
大樓	101/08	83.61	-	1,747	48.95
	101/09	83.92	0.38	1,754	49.13
	101/10	84.44	0.62	1,765	49.43
	101/11	84.10	-0.40	1,758	49.23
	101/12	88.15	4.82	1,842	51.61
	102/01	87.34	-0.92	1,825	51.13
	102/02	86.52	-0.94	1,808	50.65
	102/03	89.55	3.50	1,871	52.42
	102/04	91.46	2.14	1,911	53.54
	102/05	92.51	1.14	1,933	54.16
	102/06	93.17	0.72	1,947	54.54
	102/07	93.67	0.53	1,958	54.83
	102/08	95.31	1.75	1,992	55.79
	102/09	94.72	-0.62	1,980	55.45
	102/10	94.48	-0.26	1,975	55.31
	102/11	95.81	1.41	2,002	56.09
	102/12	98.53	2.84	2,059	57.68
	103/01	99.58	1.06	2,081	58.29
	103/02	99.69	0.11	2,083	58.36
	103/03	98.38	-1.32	2,056	57.59
	103/04	97.61	-0.78	2,040	57.14
	103/05	101.05	3.52	2,112	59.16
	103/06	101.20	0.15	2,115	59.24
	103/07	102.06	0.85	2,133	59.75
	103/08	101.90	-0.15	2,130	59.66
	103/09	99.75	-2.11	2,085	58.40
	103/10	99.45	-0.31	2,078	58.22
	103/11	102.11	2.67	2,134	59.78
	103/12	101.45	-0.64	2,120	59.39
	104/01	101.21	-0.24	2,115	59.25
	104/02	98.71	-2.47	2,063	57.79
	104/03	99.21	0.51	2,073	58.08
	104/04	102.59	3.41	2,144	60.06
	104/05	104.34	1.70	2,181	61.08
	104/06	103.31	-0.98	2,159	60.48
	104/07	102.87	-0.42	2,150	60.23
104/08	101.50	-1.34	2,121	59.42	
104/09	101.88	0.37	2,129	59.64	
104/10	100.09	-1.76	2,092	58.59	
104/11	98.66	-1.43	2,062	57.76	
104/12	96.71	-1.97	2,021	56.62	
105/01	96.17	-0.56	2,010	56.30	
105/02	95.69	-0.50	2,000	56.02	
105/03	97.30	1.68	2,034	56.96	

大樓

105/04	98.18	0.91	2,052	57.48
105/05	95.72	-2.51	2,001	56.04
105/06	94.93	-0.83	1,984	55.57
105/07	97.43	2.63	2,036	57.04
105/08	100.43	3.08	2,099	58.80
105/09	97.78	-2.64	2,044	57.25
105/10	99.10	1.35	2,071	58.02
105/11	100.05	0.96	2,091	58.57
105/12	101.57	1.52	2,123	59.46
106/01	99.83	-1.72	2,086	58.44
106/02	98.81	-1.01	2,065	57.85
106/03	97.59	-1.24	2,040	57.13
106/04	95.80	-1.84	2,002	56.08
106/05	96.97	1.22	2,027	56.77
106/06	97.06	0.10	2,029	56.82
106/07	96.60	-0.47	2,019	56.55
106/08	99.28	2.77	2,075	58.12
106/09	101.33	2.07	2,118	59.32
106/10	100.45	-0.87	2,099	58.81
106/11	101.83	1.37	2,128	59.61
106/12	101.39	-0.42	2,119	59.36
107/01	102.78	1.36	2,148	60.17
107/02	103.12	0.34	2,155	60.37
107/03	100.29	-2.74	2,096	58.71
107/04	99.26	-1.02	2,075	58.11
107/05	101.21	1.96	2,115	59.25
107/06	101.84	0.62	2,128	59.62
107/07	102.81	0.95	2,149	60.19
107/08	99.78	-2.94	2,085	58.41
107/09	99.09	-0.69	2,071	58.01
107/10	97.00	-2.10	2,027	56.79
107/11	96.32	-0.70	2,013	56.39
107/12	96.51	0.19	2,017	56.50
108/01	98.07	1.62	2,050	57.41
108/02	97.40	-0.68	2,036	57.02
108/03	99.10	1.74	2,071	58.01
108/04	97.29	-1.82	2,033	56.96
108/05	98.20	0.94	2,052	57.49
108/06	99.43	1.25	2,078	58.21
108/07	98.57	-0.86	2,060	57.71
108/08	98.90	0.33	2,067	57.90
108/09	99.71	0.82	2,084	58.37
108/10	98.36	-1.35	2,056	57.58
108/11	100.98	2.66	2,110	59.12
108/12	102.32	1.33	2,139	59.90
109/01	103.32	0.98	2,159	60.49
109/02	103.44	0.12	2,162	60.56
109/03	104.16	0.70	2,177	60.98
109/04	104.13	-0.03	2,176	60.96
109/05	104.38	0.24	2,182	61.11
109/06	104.25	-0.12	2,179	61.03
109/07	104.30	0.05	2,180	61.06
109/08	104.36	0.06	2,181	61.09
109/09	105.48	1.07	2,204	61.75
109/10	106.14	0.63	2,218	62.14
109/11	105.23	-0.86	2,199	61.61
109/12	106.17	0.89	2,219	62.16
110/01	106.84	0.63	2,233	62.55
110/02	107.84	0.94	2,254	63.14
110/03	108.69	0.79	2,272	63.63
110/04	108.95	0.24	2,277	63.78
110/05	109.11	0.15	2,280	63.88
110/06	108.89	-0.20	2,276	63.75
110/07	108.90	0.01	2,276	63.75
110/08	109.84	0.86	2,296	64.30
110/09	111.17	1.21	2,323	65.08
110/10	112.78	1.45	2,357	66.02
110/11	113.32	0.48	2,368	66.34
110/12	114.66	1.18	2,396	67.13
111/01	115.15	0.43	2,407	67.41
111/02	115.75	0.52	2,419	67.76
111/03	116.22	0.41	2,429	68.04

## 公寓住宅價格指數

基期：民國107年=100



資料來源：臺北市政府地政局

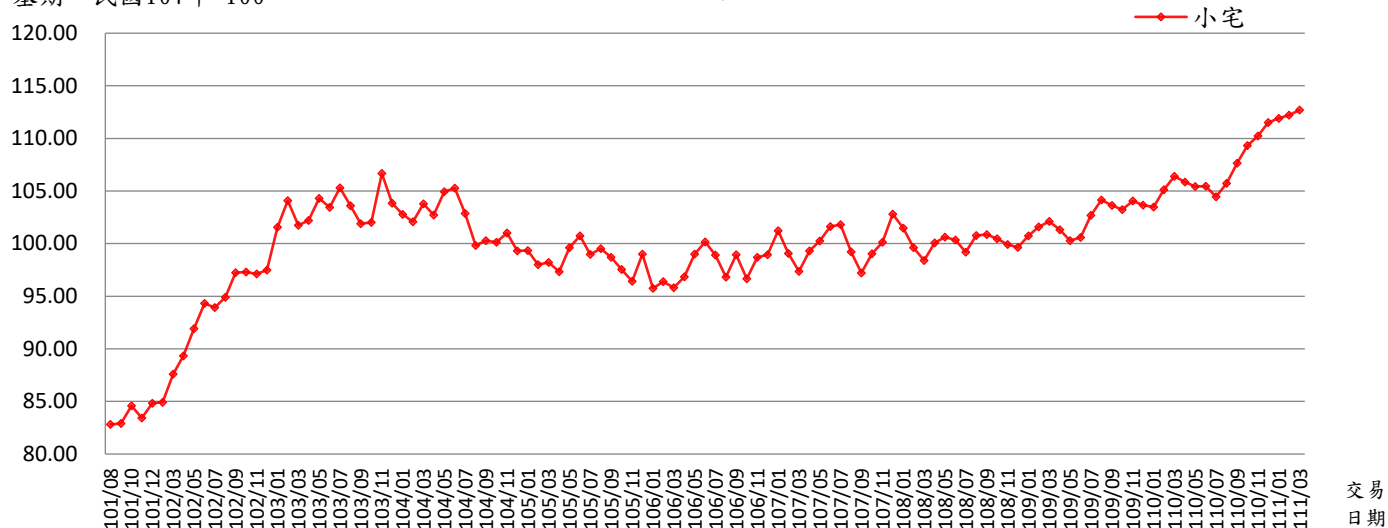
行政區	年月	指數 (107年=100)	變動率 (%)	標準住宅總價 (萬元)	標準住宅單價 (萬元/坪)
公寓	101/08	98.93	-	1,281	42.68
	101/09	98.93	0.01	1,281	42.69
	101/10	98.47	-0.47	1,275	42.49
	101/11	98.01	-0.47	1,269	42.29
	101/12	99.13	1.14	1,283	42.77
	102/01	97.39	-1.75	1,261	42.02
	102/02	96.50	-0.91	1,249	41.64
	102/03	101.90	5.59	1,319	43.97
	102/04	105.20	3.24	1,362	45.39
	102/05	104.59	-0.58	1,354	45.13
	102/06	104.64	0.05	1,354	45.15
	102/07	107.24	2.48	1,388	46.27
	102/08	108.02	0.73	1,398	46.61
	102/09	108.70	0.62	1,407	46.90
	102/10	109.88	1.08	1,422	47.41
	102/11	109.05	-0.75	1,412	47.05
	102/12	108.56	-0.44	1,405	46.84
	103/01	111.93	3.10	1,449	48.29
	103/02	111.39	-0.47	1,442	48.06
	103/03	111.19	-0.19	1,439	47.97
	103/04	112.43	1.11	1,455	48.51
	103/05	114.64	1.97	1,484	49.46
	103/06	109.76	-4.26	1,421	47.36
	103/07	109.65	-0.10	1,419	47.31
	103/08	108.51	-1.03	1,405	46.82
	103/09	108.52	0.00	1,405	46.82
	103/10	109.53	0.94	1,418	47.26
	103/11	109.42	-0.10	1,416	47.21
	103/12	109.54	0.11	1,418	47.26
	104/01	109.55	0.01	1,418	47.27
	104/02	111.39	1.68	1,442	48.06
	104/03	108.54	-2.55	1,405	46.83
	104/04	107.01	-1.41	1,385	46.17
	104/05	110.07	2.85	1,425	47.49
	104/06	111.24	1.07	1,440	48.00
	104/07	110.22	-0.91	1,427	47.56
104/08	112.63	2.18	1,458	48.60	
104/09	110.14	-2.21	1,426	47.52	
104/10	107.79	-2.13	1,395	46.51	
104/11	108.83	0.96	1,409	46.96	
104/12	109.65	0.75	1,419	47.31	
105/01	107.58	-1.89	1,393	46.42	
105/02	108.30	0.68	1,402	46.73	
105/03	106.74	-1.45	1,382	46.05	

## 公寓

105/04	105.66	-1.01	1,368	45.59
105/05	105.68	0.02	1,368	45.60
105/06	105.88	0.19	1,371	45.69
105/07	102.22	-3.46	1,323	44.11
105/08	100.13	-2.05	1,296	43.20
105/09	102.18	2.05	1,323	44.09
105/10	101.90	-0.27	1,319	43.97
105/11	98.89	-2.96	1,280	42.67
105/12	97.13	-1.77	1,257	41.91
106/01	97.84	0.73	1,266	42.21
106/02	101.17	3.41	1,310	43.65
106/03	100.31	-0.85	1,298	43.28
106/04	100.57	0.25	1,302	43.39
106/05	103.21	2.63	1,336	44.53
106/06	104.57	1.31	1,354	45.12
106/07	106.28	1.63	1,376	45.86
106/08	102.09	-3.94	1,321	44.05
106/09	105.99	3.82	1,372	45.73
106/10	102.56	-3.23	1,328	44.25
106/11	105.97	3.32	1,372	45.72
106/12	103.18	-2.63	1,336	44.52
107/01	99.32	-3.75	1,286	42.85
107/02	97.50	-1.83	1,262	42.07
107/03	99.46	2.01	1,287	42.92
107/04	101.66	2.21	1,316	43.86
107/05	100.38	-1.26	1,299	43.31
107/06	99.23	-1.14	1,284	42.82
107/07	97.97	-1.27	1,268	42.27
107/08	99.69	1.75	1,290	43.01
107/09	99.63	-0.06	1,290	42.99
107/10	100.17	0.54	1,297	43.22
107/11	103.73	3.56	1,343	44.76
107/12	101.25	-2.39	1,311	43.69
108/01	100.24	-1.00	1,298	43.25
108/02	102.10	1.86	1,322	44.05
108/03	103.64	1.50	1,341	44.72
108/04	102.91	-0.70	1,332	44.40
108/05	101.70	-1.18	1,316	43.88
108/06	101.01	-0.68	1,307	43.58
108/07	99.38	-1.61	1,286	42.88
108/08	99.08	-0.30	1,283	42.75
108/09	98.84	-0.24	1,279	42.65
108/10	102.13	3.33	1,322	44.07
108/11	104.12	1.95	1,348	44.93
108/12	103.60	-0.50	1,341	44.70
109/01	103.07	-0.51	1,334	44.47
109/02	101.35	-1.67	1,312	43.73
109/03	100.73	-0.61	1,304	43.46
109/04	99.83	-0.89	1,292	43.07
109/05	101.14	1.31	1,309	43.64
109/06	101.68	0.53	1,316	43.87
109/07	100.85	-0.82	1,305	43.51
109/08	100.98	0.13	1,307	43.57
109/09	102.64	1.64	1,329	44.29
109/10	103.72	1.05	1,343	44.75
109/11	106.06	2.26	1,373	45.76
109/12	105.82	-0.23	1,370	45.66
110/01	105.27	-0.52	1,363	45.42
110/02	105.89	0.59	1,371	45.69
110/03	106.11	0.21	1,373	45.78
110/04	105.29	-0.77	1,363	45.43
110/05	106.03	0.70	1,372	45.75
110/06	104.78	-1.18	1,356	45.21
110/07	105.86	1.03	1,370	45.68
110/08	106.24	0.36	1,375	45.84
110/09	107.21	0.91	1,388	46.26
110/10	108.34	1.05	1,402	46.75
110/11	109.25	0.84	1,414	47.14
110/12	109.48	0.21	1,417	47.24
111/01	110.48	0.91	1,430	47.67
111/02	111.51	0.93	1,443	48.11
111/03	111.70	0.17	1,446	48.20

## 小宅住宅價格指數

基期：民國107年=100



資料來源：臺北市政府地政局

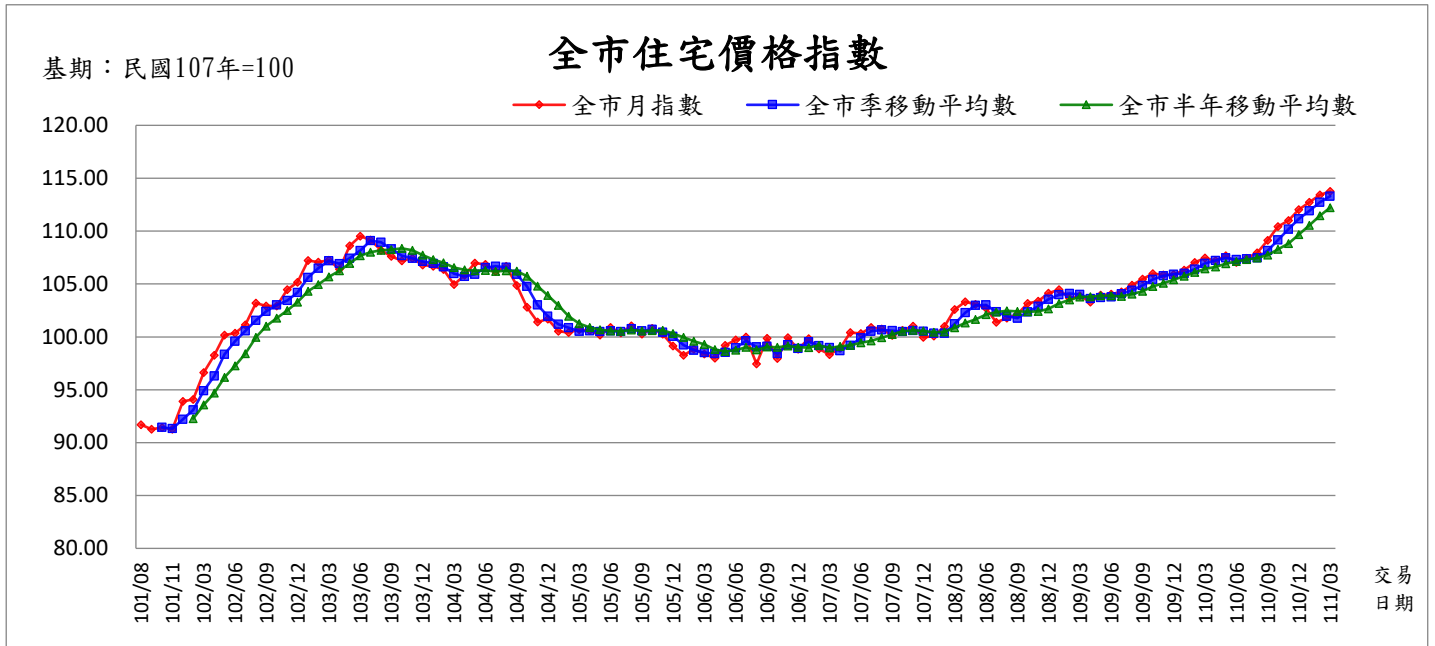
行政區	年月	指數 (107年=100)	變動率 (%)	標準住宅總價 (萬元)	標準住宅單價 (萬元/坪)
小宅	101/08	82.81	-	715	51.11
	101/09	82.90	0.11	716	51.16
	101/10	84.57	2.01	731	52.19
	101/11	83.43	-1.35	721	51.49
	101/12	84.83	1.68	733	52.35
	102/01	84.93	0.12	734	52.42
	102/02	86.42	1.75	747	53.34
	102/03	87.61	1.38	757	54.07
	102/04	89.34	1.97	772	55.13
	102/05	91.91	2.88	794	56.72
	102/06	94.31	2.61	815	58.20
	102/07	93.93	-0.40	812	57.97
	102/08	94.91	1.04	820	58.57
	102/09	97.23	2.44	840	60.01
	102/10	97.29	0.06	841	60.04
	102/11	97.12	-0.17	839	59.94
	102/12	97.48	0.37	842	60.16
	103/01	101.56	4.19	878	62.68
	103/02	104.09	2.49	899	64.24
	103/03	101.75	-2.25	879	62.80
	103/04	102.21	0.45	883	63.08
	103/05	104.30	2.04	901	64.37
	103/06	103.44	-0.82	894	63.84
	103/07	105.30	1.80	910	64.98
	103/08	103.60	-1.61	895	63.94
	103/09	101.90	-1.64	880	62.89
	103/10	102.01	0.11	881	62.96
	103/11	106.68	4.58	922	65.84
	103/12	103.85	-2.65	897	64.09
	104/01	102.79	-1.02	888	63.44
	104/02	102.08	-0.69	882	63.00
	104/03	103.77	1.66	897	64.04
	104/04	102.72	-1.01	888	63.40
	104/05	104.95	2.17	907	64.77
	104/06	105.27	0.30	910	64.97
	104/07	102.87	-2.28	889	63.49
104/08	99.83	-2.96	863	61.61	
104/09	100.28	0.45	866	61.89	
104/10	100.12	-0.16	865	61.79	
104/11	101.00	0.88	873	62.33	
104/12	99.32	-1.66	858	61.29	
105/01	99.35	0.03	858	61.31	
105/02	98.00	-1.36	847	60.48	
105/03	98.21	0.21	849	60.61	

小宅

105/04	97.34	-0.89	841	60.08
105/05	99.63	2.35	861	61.49
105/06	100.73	1.10	870	62.17
105/07	98.97	-1.75	855	61.08
105/08	99.52	0.56	860	61.42
105/09	98.69	-0.83	853	60.91
105/10	97.56	-1.14	843	60.21
105/11	96.41	-1.18	833	59.50
105/12	99.00	2.69	855	61.10
106/01	95.76	-3.27	827	59.10
106/02	96.40	0.67	833	59.49
106/03	95.82	-0.60	828	59.14
106/04	96.85	1.07	837	59.77
106/05	99.02	2.24	856	61.11
106/06	100.16	1.15	865	61.81
106/07	98.91	-1.25	855	61.04
106/08	96.82	-2.11	837	59.75
106/09	98.95	2.20	855	61.07
106/10	96.66	-2.31	835	59.66
106/11	98.69	2.10	853	60.91
106/12	98.96	0.27	855	61.07
107/01	101.23	2.29	875	62.48
107/02	99.08	-2.12	856	61.14
107/03	97.35	-1.75	841	60.08
107/04	99.31	2.01	858	61.29
107/05	100.24	0.94	866	61.86
107/06	101.63	1.39	878	62.72
107/07	101.82	0.19	880	62.84
107/08	99.21	-2.56	857	61.23
107/09	97.20	-2.03	840	59.99
107/10	99.04	1.89	856	61.12
107/11	100.12	1.09	865	61.79
107/12	102.81	2.69	888	63.45
108/01	101.47	-1.30	877	62.62
108/02	99.62	-1.82	861	61.48
108/03	98.41	-1.21	850	60.73
108/04	100.07	1.69	865	61.76
108/05	100.62	0.55	869	62.10
108/06	100.33	-0.29	867	61.92
108/07	99.19	-1.14	857	61.21
108/08	100.78	1.60	871	62.19
108/09	100.86	0.08	871	62.25
108/10	100.47	-0.39	868	62.00
108/11	99.93	-0.54	863	61.67
108/12	99.66	-0.27	861	61.51
109/01	100.75	1.09	870	62.18
109/02	101.59	0.83	878	62.70
109/03	102.12	0.52	882	63.02
109/04	101.31	-0.79	875	62.53
109/05	100.27	-1.03	866	61.88
109/06	100.58	0.31	869	62.07
109/07	102.70	2.11	887	63.38
109/08	104.15	1.41	900	64.28
109/09	103.64	-0.49	895	63.96
109/10	103.25	-0.38	892	63.72
109/11	104.07	0.79	899	64.23
109/12	103.65	-0.40	896	63.97
110/01	103.49	-0.15	894	63.87
110/02	105.12	1.58	908	64.87
110/03	106.39	1.21	919	65.65
110/04	105.84	-0.52	914	65.32
110/05	105.43	-0.39	911	65.07
110/06	105.47	0.04	911	65.09
110/07	104.46	-0.96	903	64.47
110/08	105.72	1.21	913	65.25
110/09	107.65	1.83	930	66.44
110/10	109.31	1.54	944	67.46
110/11	110.22	0.83	952	68.02
110/12	111.52	1.18	964	68.82
111/01	111.90	0.34	967	69.06
111/02	112.22	0.29	970	69.25
111/03	112.70	0.43	974	69.55



# 月指數、季移動平均數、半年移動平均數



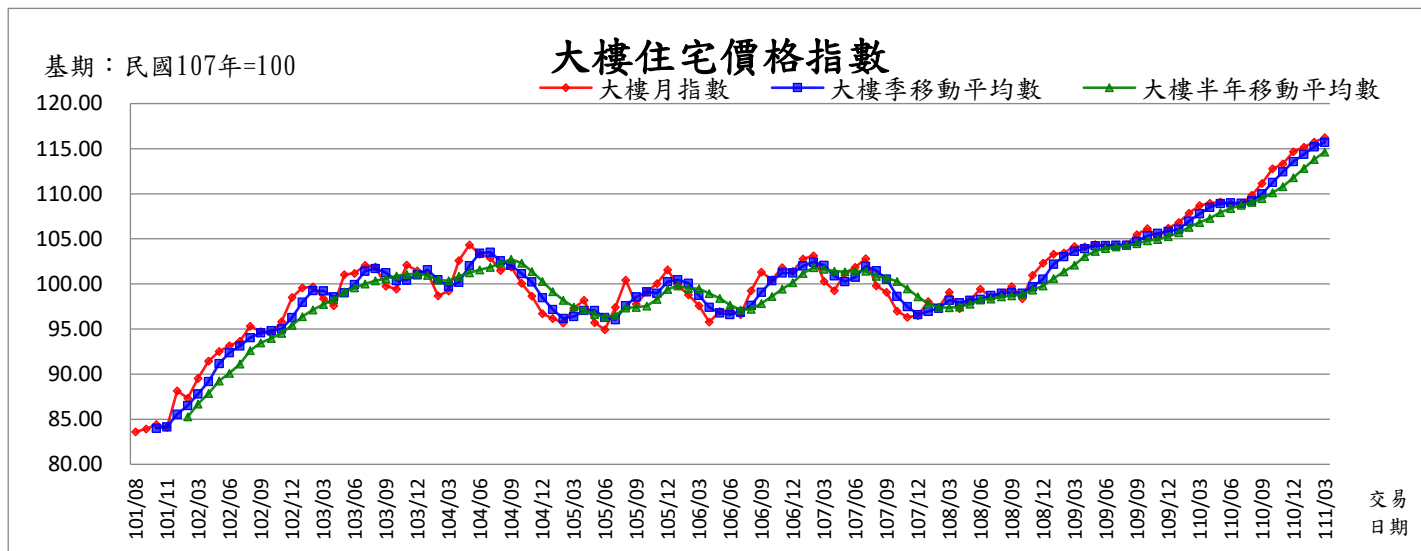
資料來源：臺北市政府地政局

行政區	年月	月指數 (107年=100)	季移動 平均數	變動率 (%)	半年移動 平均數	變動率 (%)
全市	101/08	91.69	-	-	-	-
	101/09	91.27	-	-	-	-
	101/10	91.43	91.46	-	-	-
	101/11	91.27	91.32	-0.15	-	-
	101/12	93.91	92.20	0.96	-	-
	102/01	94.08	93.08	0.96	92.27	-
	102/02	94.01	94.00	0.98	92.66	0.42
	102/03	96.64	94.91	0.97	93.55	0.96
	102/04	98.25	96.30	1.47	94.69	1.22
	102/05	100.17	98.35	2.13	96.17	1.57
	102/06	100.33	99.59	1.25	97.25	1.11
	102/07	101.14	100.55	0.97	98.42	1.21
	102/08	103.19	101.55	1.00	99.95	1.56
	102/09	102.92	102.42	0.85	101.00	1.05
	102/10	102.91	103.01	0.58	101.78	0.77
	102/11	104.48	103.44	0.42	102.49	0.70
	102/12	105.16	104.18	0.72	103.30	0.78
	103/01	107.21	105.61	1.38	104.31	0.98
	103/02	107.07	106.48	0.82	104.96	0.62
	103/03	107.26	107.18	0.66	105.68	0.69
	103/04	106.40	106.91	-0.25	106.26	0.55
	103/05	108.60	107.42	0.48	106.95	0.65
	103/06	109.51	108.17	0.70	107.67	0.68
	103/07	109.16	109.09	0.85	108.00	0.30
	103/08	108.19	108.95	-0.13	108.19	0.17
	103/09	107.62	108.32	-0.58	108.25	0.05
	103/10	107.20	107.67	-0.60	108.38	0.12
	103/11	107.43	107.42	-0.23	108.18	-0.18
	103/12	106.79	107.14	-0.26	107.73	-0.42
	104/01	106.66	106.96	-0.17	107.31	-0.39
	104/02	106.36	106.60	-0.33	107.01	-0.28
	104/03	104.94	105.99	-0.58	106.57	-0.42
	104/04	105.82	105.71	-0.26	106.34	-0.22
104/05	106.98	105.92	0.20	106.26	-0.07	
104/06	106.85	106.55	0.60	106.27	0.01	
104/07	106.20	106.68	0.12	106.19	-0.07	

全市

104/08	106.67	106.57	-0.10	106.25	0.05
104/09	104.85	105.91	-0.63	106.23	-0.01
104/10	102.80	104.77	-1.07	105.73	-0.47
104/11	101.41	103.02	-1.67	104.80	-0.88
104/12	101.67	101.96	-1.03	103.93	-0.82
105/01	100.54	101.20	-0.74	102.99	-0.91
105/02	100.40	100.87	-0.33	101.94	-1.01
105/03	100.69	100.54	-0.32	101.25	-0.68
105/04	100.60	100.56	0.02	100.88	-0.36
105/05	100.17	100.49	-0.08	100.68	-0.21
105/06	100.91	100.56	0.07	100.55	-0.13
105/07	100.39	100.49	-0.07	100.53	-0.02
105/08	101.06	100.79	0.30	100.64	0.11
105/09	100.26	100.57	-0.21	100.57	-0.07
105/10	100.80	100.71	0.13	100.60	0.03
105/11	100.25	100.44	-0.27	100.61	0.01
105/12	99.14	100.06	-0.37	100.32	-0.29
106/01	98.27	99.22	-0.84	99.96	-0.35
106/02	98.84	98.75	-0.47	99.59	-0.37
106/03	98.39	98.50	-0.25	99.28	-0.31
106/04	97.97	98.40	-0.10	98.81	-0.47
106/05	99.20	98.52	0.12	98.64	-0.18
106/06	99.71	98.96	0.45	98.73	0.10
106/07	99.99	99.64	0.68	99.02	0.29
106/08	97.46	99.05	-0.58	98.79	-0.23
106/09	99.87	99.11	0.05	99.03	0.25
106/10	97.94	98.42	-0.69	99.03	-0.01
106/11	99.94	99.25	0.84	99.15	0.12
106/12	98.82	98.90	-0.35	99.00	-0.15
107/01	99.83	99.53	0.64	98.98	-0.03
107/02	98.86	99.17	-0.36	99.21	0.24
107/03	98.31	99.00	-0.17	98.95	-0.26
107/04	98.92	98.70	-0.31	99.11	0.17
107/05	100.40	99.21	0.52	99.19	0.08
107/06	100.33	99.88	0.68	99.44	0.25
107/07	100.88	100.54	0.65	99.62	0.18
107/08	100.75	100.65	0.12	99.93	0.32
107/09	100.12	100.58	-0.07	100.23	0.30
107/10	100.63	100.50	-0.08	100.52	0.28
107/11	101.01	100.59	0.09	100.62	0.10
107/12	99.96	100.53	-0.05	100.56	-0.06
108/01	100.07	100.35	-0.18	100.42	-0.13
108/02	100.97	100.33	-0.01	100.46	0.04
108/03	102.59	101.21	0.87	100.87	0.41
108/04	103.30	102.29	1.06	101.32	0.44
108/05	103.06	102.98	0.68	101.66	0.34
108/06	102.70	103.02	0.04	102.12	0.45
108/07	101.39	102.38	-0.62	102.34	0.21
108/08	101.76	101.95	-0.42	102.47	0.13
108/09	102.14	101.76	-0.18	102.39	-0.07
108/10	103.16	102.35	0.58	102.37	-0.02
108/11	103.37	102.89	0.52	102.42	0.05
108/12	104.14	103.56	0.65	102.66	0.23
109/01	104.47	103.99	0.42	103.17	0.50
109/02	103.65	104.09	0.09	103.49	0.31
109/03	103.88	104.00	-0.08	103.78	0.28
109/04	103.28	103.60	-0.38	103.80	0.02
109/05	103.95	103.70	0.10	103.90	0.09
109/06	104.03	103.75	0.05	103.88	-0.02
109/07	104.26	104.08	0.31	103.84	-0.03
109/08	104.89	104.39	0.30	104.05	0.20
109/09	105.46	104.87	0.46	104.31	0.25
109/10	105.98	105.44	0.55	104.76	0.43
109/11	105.86	105.77	0.31	105.08	0.30
109/12	105.90	105.91	0.14	105.39	0.30
110/01	106.31	106.02	0.10	105.73	0.32
110/02	107.03	106.41	0.37	106.09	0.34

全市	110/03	107.47	106.94	0.49	106.43	0.32
	110/04	107.20	107.23	0.28	106.63	0.19
	110/05	107.67	107.45	0.20	106.93	0.28
	110/06	107.05	107.31	-0.13	107.12	0.18
	110/07	107.42	107.38	0.07	107.31	0.17
	110/08	107.95	107.47	0.09	107.46	0.14
	110/09	109.12	108.16	0.64	107.74	0.26
	110/10	110.42	109.16	0.92	108.27	0.50
	110/11	111.01	110.18	0.93	108.83	0.51
	110/12	112.02	111.15	0.88	109.66	0.76
	111/01	112.73	111.92	0.69	110.54	0.81
	111/02	113.43	112.73	0.72	111.46	0.83
	111/03	113.75	113.30	0.51	112.23	0.69



資料來源：臺北市政府地政局

行政區	年月	月指數 (107年=100)	季移動 平均數	變動率 (%)	半年移動 平均數	變動率 (%)
大樓	101/08	83.61	-	-	-	-
	101/09	83.92	-	-	-	-
	101/10	84.44	83.99	-	-	-
	101/11	84.10	84.15	0.20	-	-
	101/12	88.15	85.56	1.68	-	-
	102/01	87.34	86.53	1.13	85.26	-
	102/02	86.52	87.34	0.93	85.75	0.57
	102/03	89.55	87.80	0.53	86.68	1.09
	102/04	91.46	89.18	1.56	87.85	1.35
	102/05	92.51	91.17	2.24	89.25	1.59
	102/06	93.17	92.38	1.32	90.09	0.94
	102/07	93.67	93.11	0.80	91.14	1.17
	102/08	95.31	94.05	1.00	92.61	1.61
	102/09	94.72	94.56	0.55	93.47	0.93
	102/10	94.48	94.83	0.29	93.97	0.54
	102/11	95.81	95.00	0.18	94.52	0.59
	102/12	98.53	96.27	1.34	95.42	0.95
	103/01	99.58	97.97	1.77	96.40	1.03
	103/02	99.69	99.26	1.32	97.13	0.76
	103/03	98.38	99.21	-0.05	97.74	0.63
	103/04	97.61	98.56	-0.66	98.26	0.53
	103/05	101.05	99.01	0.46	99.14	0.89
	103/06	101.20	99.95	0.95	99.58	0.45
	103/07	102.06	121.32	21.38	99.99	0.42
	103/08	101.90	101.72	-16.16	100.36	0.37
	103/09	99.75	101.24	-0.47	100.59	0.23
	103/10	99.45	100.37	-0.86	100.90	0.31
	103/11	102.11	100.44	0.07	101.08	0.18
	103/12	101.45	101.00	0.56	101.12	0.04
	104/01	101.21	101.59	0.58	100.98	-0.14
	104/02	98.71	100.45	-1.12	100.44	-0.53
	104/03	99.21	99.71	-0.74	100.35	-0.09
	104/04	102.59	100.17	0.46	100.88	0.52
	104/05	104.34	102.05	1.87	101.25	0.37
	104/06	103.31	103.41	1.34	101.56	0.31
	104/07	102.87	103.51	0.09	101.84	0.27
	104/08	101.50	102.56	-0.91	102.30	0.46
	104/09	101.88	102.08	-0.47	102.75	0.43
	104/10	100.09	101.15	-0.91	102.33	-0.41
	104/11	98.66	100.21	-0.94	101.38	-0.92
	104/12	96.71	98.49	-1.72	100.28	-1.09

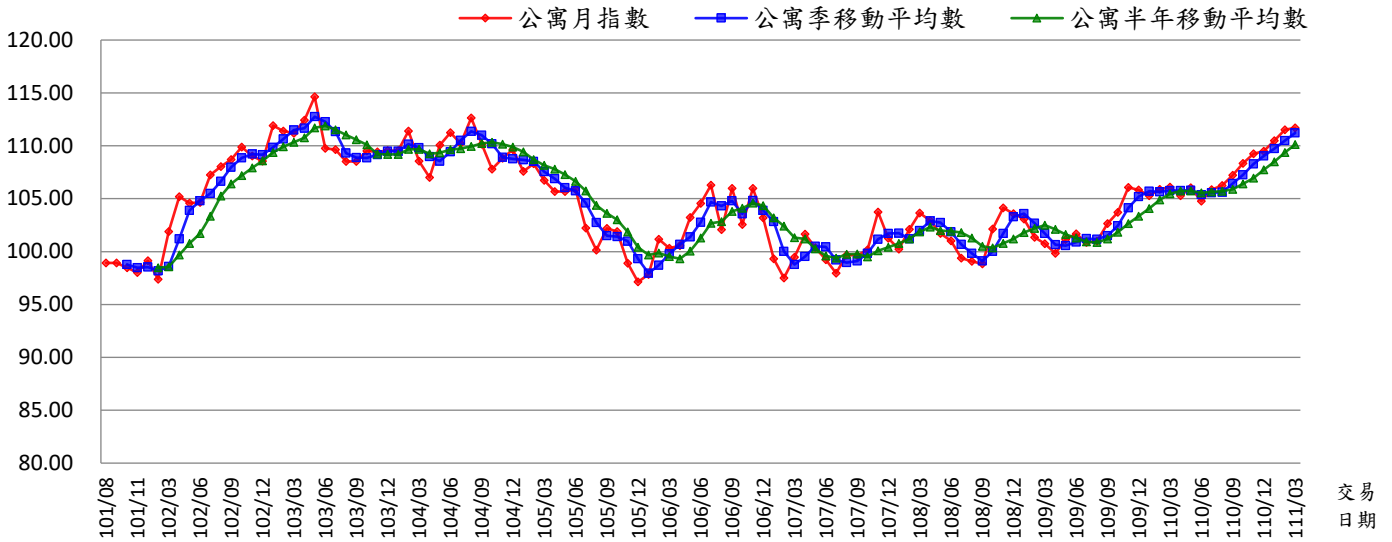
大樓

105/01	96.17	97.18	-1.33	99.17	-1.11
105/02	95.69	96.19	-1.02	98.20	-0.98
105/03	97.30	96.39	0.20	97.44	-0.78
105/04	98.18	97.06	0.70	97.12	-0.33
105/05	95.72	97.07	0.01	96.63	-0.50
105/06	94.93	96.28	-0.81	96.33	-0.31
105/07	97.43	96.03	-0.26	96.54	0.22
105/08	100.43	97.60	1.64	97.33	0.82
105/09	97.78	98.55	0.97	97.41	0.08
105/10	99.10	99.11	0.57	97.57	0.16
105/11	100.05	98.98	-0.13	98.29	0.74
105/12	101.57	100.24	1.28	99.40	1.13
106/01	99.83	100.48	0.24	99.80	0.40
106/02	98.81	100.07	-0.41	99.53	-0.27
106/03	97.59	98.75	-1.32	99.49	-0.03
106/04	95.80	97.40	-1.36	98.94	-0.55
106/05	96.97	96.79	-0.63	98.43	-0.52
106/06	97.06	96.61	-0.18	97.68	-0.76
106/07	96.60	96.87	0.28	97.14	-0.55
106/08	99.28	97.64	0.80	97.22	0.08
106/09	101.33	99.07	1.46	97.84	0.64
106/10	100.45	100.35	1.30	98.61	0.79
106/11	101.83	101.20	0.85	99.42	0.82
106/12	101.39	101.23	0.02	100.15	0.73
107/01	102.78	102.00	0.76	101.18	1.03
107/02	103.12	102.43	0.42	101.82	0.63
107/03	100.29	102.06	-0.36	101.64	-0.17
107/04	99.26	100.89	-1.15	101.45	-0.20
107/05	101.21	100.25	-0.63	101.34	-0.10
107/06	101.84	100.77	0.51	101.42	0.07
107/07	102.81	101.95	1.17	101.42	0.00
107/08	99.78	101.47	-0.47	100.86	-0.55
107/09	99.09	100.56	-0.90	100.66	-0.20
107/10	97.00	98.62	-1.92	100.29	-0.37
107/11	96.32	97.47	-1.17	99.47	-0.81
107/12	96.51	96.61	-0.88	98.58	-0.89
108/01	98.07	96.97	0.37	97.79	-0.80
108/02	97.40	97.33	0.37	97.40	-0.41
108/03	99.10	98.19	0.89	97.40	0.00
108/04	97.29	97.93	-0.26	97.45	0.05
108/05	98.20	98.20	0.27	97.76	0.32
108/06	99.43	98.31	0.11	98.25	0.50
108/07	98.57	98.73	0.43	98.33	0.08
108/08	98.90	98.97	0.24	98.58	0.25
108/09	99.71	99.06	0.09	98.68	0.10
108/10	98.36	98.99	-0.07	98.86	0.18
108/11	100.98	99.68	0.70	99.33	0.47
108/12	102.32	100.55	0.87	99.81	0.48
109/01	103.32	102.21	1.64	100.60	0.79
109/02	103.44	103.03	0.80	101.36	0.75
109/03	104.16	103.64	0.60	102.10	0.73
109/04	104.13	103.91	0.26	103.06	0.94
109/05	104.38	104.22	0.30	103.63	0.55
109/06	104.25	104.25	0.03	103.95	0.31
109/07	104.30	104.31	0.05	104.11	0.16
109/08	104.36	104.30	-0.01	104.26	0.15
109/09	105.48	104.71	0.39	104.48	0.21
109/10	106.14	105.33	0.59	104.82	0.32
109/11	105.23	105.62	0.28	104.96	0.14
109/12	106.17	105.85	0.22	105.28	0.30
110/01	106.84	106.08	0.22	105.70	0.40
110/02	107.84	106.95	0.82	106.28	0.55
110/03	108.69	107.79	0.79	106.82	0.50
110/04	108.95	108.49	0.65	107.29	0.44
110/05	109.11	108.92	0.39	107.93	0.60

大樓	110/06	108.89	108.98	0.06	108.39	0.42
	110/07	108.90	108.97	-0.02	108.73	0.32
	110/08	109.84	109.21	0.22	109.06	0.31
	110/09	111.17	109.97	0.70	109.48	0.38
	110/10	112.78	111.26	1.18	110.12	0.58
	110/11	113.32	112.42	1.04	110.82	0.64
	110/12	114.66	113.59	1.03	111.78	0.87
	111/01	115.15	114.38	0.70	112.82	0.93
	111/02	115.75	115.19	0.71	113.81	0.87
	111/03	116.22	115.71	0.45	114.65	0.74

基期：民國107年=100

## 公寓住宅價格指數



資料來源：臺北市政府地政局

行政區	年月	月指數 (107年=100)	季移動 平均數	變動率 (%)	半年移動 平均數	變動率 (%)
公寓	101/08	98.93	-	-	-	-
	101/09	98.93	-	-	-	-
	101/10	98.47	98.78	-	-	-
	101/11	98.01	98.47	-0.31	-	-
	101/12	99.13	98.54	0.07	-	-
	102/01	97.39	98.18	-0.37	98.48	-
	102/02	96.50	97.67	-0.51	98.07	-0.41
	102/03	101.90	98.60	0.95	98.57	0.50
	102/04	105.20	101.20	2.64	99.69	1.14
	102/05	104.59	103.90	2.66	100.79	1.10
	102/06	104.64	104.81	0.88	101.70	0.91
	102/07	107.24	105.49	0.65	103.34	1.61
	102/08	108.02	106.63	1.08	105.26	1.86
	102/09	108.70	107.99	1.27	106.40	1.08
	102/10	109.88	108.87	0.81	107.18	0.73
	102/11	109.05	109.21	0.31	107.92	0.69
	102/12	108.56	109.16	-0.04	108.57	0.61
	103/01	111.93	109.85	0.63	109.36	0.72
	103/02	111.39	110.63	0.71	109.92	0.51
	103/03	111.19	111.50	0.79	110.33	0.38
	103/04	112.43	111.67	0.15	110.76	0.39
	103/05	114.64	112.75	0.97	111.69	0.84
	103/06	109.76	112.27	-0.42	111.89	0.18
	103/07	109.65	111.35	-0.83	111.51	-0.34
	103/08	108.51	109.31	-1.83	111.03	-0.43
	103/09	108.52	108.89	-0.38	110.58	-0.40
	103/10	109.53	108.85	-0.03	110.10	-0.44
	103/11	109.42	109.16	0.28	109.23	-0.79
	103/12	109.54	109.50	0.31	109.19	-0.03
	104/01	109.55	109.50	0.01	109.18	-0.01
	104/02	111.39	110.16	0.60	109.66	0.44
	104/03	108.54	109.83	-0.30	109.66	0.00
	104/04	107.01	108.98	-0.77	109.24	-0.38
	104/05	110.07	108.54	-0.41	109.35	0.10
	104/06	111.24	109.44	0.83	109.64	0.26
	104/07	110.22	110.51	0.98	109.75	0.10
104/08	112.63	111.37	0.77	109.95	0.19	
104/09	110.14	111.00	-0.33	110.22	0.24	
104/10	107.79	110.19	-0.73	110.35	0.12	
104/11	108.83	108.92	-1.15	110.14	-0.19	
104/12	109.65	108.76	-0.15	109.88	-0.24	
105/01	107.58	108.69	-0.07	109.44	-0.40	
105/02	108.30	108.51	-0.16	108.72	-0.66	
105/03	106.74	107.54	-0.89	108.15	-0.52	

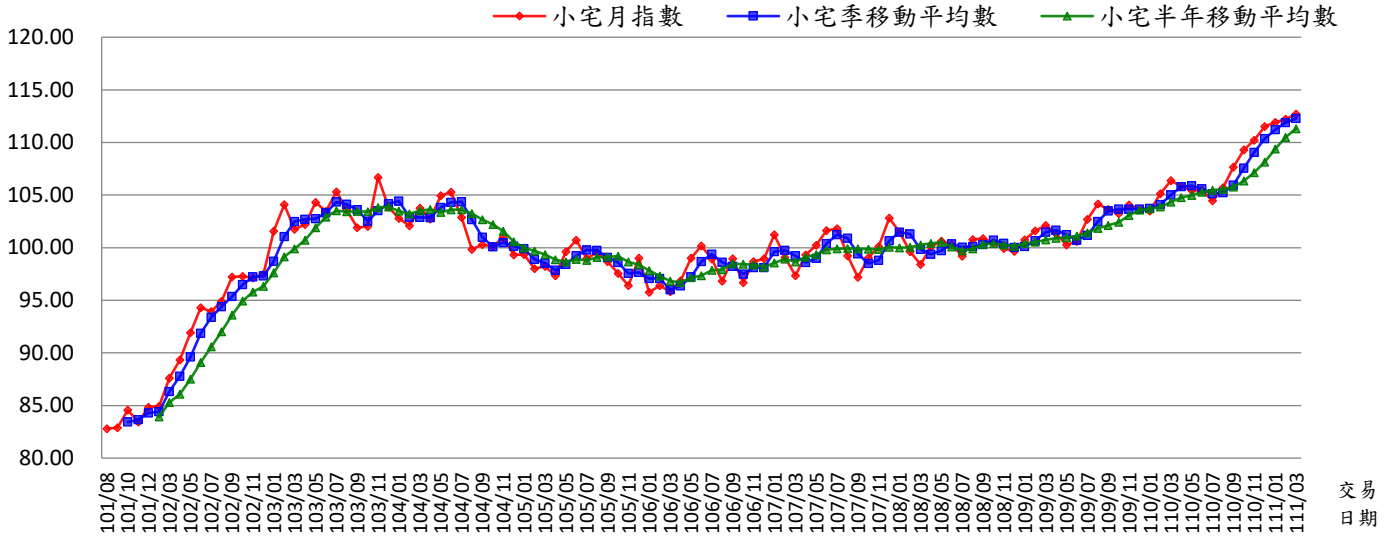
## 公寓

105/04	105.66	106.90	-0.59	107.79	-0.33
105/05	105.68	106.03	-0.82	107.27	-0.49
105/06	105.88	105.74	-0.27	106.64	-0.58
105/07	102.22	104.60	-1.08	105.75	-0.84
105/08	100.13	102.74	-1.77	104.39	-1.29
105/09	102.18	101.51	-1.20	103.63	-0.73
105/10	101.90	101.40	-0.11	103.00	-0.61
105/11	98.89	100.99	-0.41	101.87	-1.10
105/12	97.13	99.31	-1.67	100.41	-1.43
106/01	97.84	97.95	-1.36	99.68	-0.73
106/02	101.17	98.71	0.78	99.85	0.17
106/03	100.31	99.77	1.07	99.54	-0.31
106/04	100.57	100.68	0.91	99.32	-0.22
106/05	103.21	101.36	0.68	100.04	0.73
106/06	104.57	102.78	1.40	101.28	1.24
106/07	106.28	104.69	1.85	102.68	1.39
106/08	102.09	104.31	-0.36	102.84	0.15
106/09	105.99	104.79	0.45	103.78	0.92
106/10	102.56	103.55	-1.18	104.12	0.32
106/11	105.97	104.84	1.25	104.58	0.44
106/12	103.18	103.90	-0.89	104.34	-0.22
107/01	99.32	102.82	-1.04	103.18	-1.11
107/02	97.50	100.00	-2.74	102.42	-0.74
107/03	99.46	98.76	-1.24	101.33	-1.06
107/04	101.66	99.54	0.79	101.18	-0.15
107/05	100.38	100.50	0.96	100.25	-0.92
107/06	99.23	100.43	-0.08	99.59	-0.66
107/07	97.97	99.20	-1.22	99.37	-0.23
107/08	99.69	98.96	-0.23	99.73	0.37
107/09	99.63	99.09	0.13	99.76	0.03
107/10	100.17	99.83	0.74	99.51	-0.25
107/11	103.73	101.18	1.35	100.07	0.56
107/12	101.25	101.72	0.54	100.41	0.34
108/01	100.24	101.74	0.02	100.78	0.38
108/02	102.10	101.20	-0.53	101.19	0.40
108/03	103.64	101.99	0.78	101.86	0.66
108/04	102.91	102.88	0.87	102.31	0.45
108/05	101.70	102.75	-0.13	101.97	-0.33
108/06	101.01	101.87	-0.85	101.93	-0.04
108/07	99.38	100.70	-1.15	101.79	-0.14
108/08	99.08	99.82	-0.87	101.29	-0.49
108/09	98.84	99.10	-0.72	100.49	-0.79
108/10	102.13	100.02	0.92	100.36	-0.13
108/11	104.12	101.70	1.68	100.76	0.40
108/12	103.60	103.28	1.56	101.19	0.43
109/01	103.07	103.60	0.30	101.81	0.61
109/02	101.35	102.67	-0.89	102.19	0.37
109/03	100.73	101.72	-0.93	102.50	0.31
109/04	99.83	100.64	-1.06	102.12	-0.37
109/05	101.14	100.57	-0.07	101.62	-0.49
109/06	101.68	100.88	0.31	101.30	-0.31
109/07	100.85	101.22	0.34	100.93	-0.37
109/08	100.98	101.17	-0.05	100.87	-0.06
109/09	102.64	101.49	0.32	101.19	0.32
109/10	103.72	102.45	0.94	101.84	0.64
109/11	106.06	104.14	1.65	102.66	0.81
109/12	105.82	105.20	1.02	103.35	0.67
110/01	105.27	105.72	0.49	104.08	0.71
110/02	105.89	105.66	-0.05	104.90	0.79
110/03	106.11	105.76	0.09	105.48	0.55
110/04	105.29	105.76	0.01	105.74	0.25
110/05	106.03	105.81	0.04	105.74	0.00
110/06	104.78	105.37	-0.42	105.56	-0.16
110/07	105.86	105.56	0.18	105.66	0.09
110/08	106.24	105.63	0.07	105.72	0.06
110/09	107.21	106.44	0.77	105.90	0.17
110/10	108.34	107.26	0.78	106.41	0.48
110/11	109.25	108.27	0.94	106.95	0.50
110/12	109.48	109.02	0.70	107.73	0.73
111/01	110.48	109.74	0.65	108.50	0.71
111/02	111.51	110.49	0.69	109.38	0.81
111/03	111.70	111.23	0.67	110.13	0.68



基期：民國107年=100

### 小宅住宅價格指數



資料來源：臺北市政府地政局

行政區	年月	月指數 (107年=100)	季移動 平均數	變動率 (%)	半年移動 平均數	變動率 (%)
小宅	101/08	82.81	-	-	-	-
	101/09	82.90	-	-	-	-
	101/10	84.57	83.43	-	-	-
	101/11	83.43	83.63	0.25	-	-
	101/12	84.83	84.28	0.77	-	-
	102/01	84.93	84.40	0.14	83.91	-
	102/02	86.42	85.39	1.18	84.51	0.72
	102/03	87.61	86.32	1.09	85.30	0.93
	102/04	89.34	87.79	1.70	86.09	0.93
	102/05	91.91	89.62	2.08	87.51	1.64
	102/06	94.31	91.85	2.49	89.09	1.81
	102/07	93.93	93.38	1.67	90.59	1.68
	102/08	94.91	94.38	1.07	92.00	1.56
	102/09	97.23	95.36	1.03	93.61	1.74
	102/10	97.29	96.48	1.17	94.93	1.42
	102/11	97.12	97.21	0.76	95.80	0.91
	102/12	97.48	97.30	0.09	96.33	0.55
	103/01	101.56	98.72	1.46	97.60	1.32
	103/02	104.09	101.04	2.35	99.13	1.57
	103/03	101.75	102.47	1.41	99.88	0.76
	103/04	102.21	102.68	0.21	100.70	0.82
	103/05	104.30	102.75	0.07	101.90	1.19
	103/06	103.44	103.32	0.55	102.89	0.97
	103/07	105.30	104.35	1.00	103.52	0.61
	103/08	103.60	104.11	-0.22	103.43	-0.08
	103/09	101.90	103.60	-0.49	103.46	0.02
	103/10	102.01	102.50	-1.06	103.43	-0.03
	103/11	106.68	103.53	1.00	103.82	0.38
	103/12	103.85	104.18	0.63	103.89	0.07
	104/01	102.79	104.44	0.25	103.47	-0.40
	104/02	102.08	102.91	-1.47	103.22	-0.24
	104/03	103.77	102.88	-0.03	103.53	0.30
	104/04	102.72	102.86	-0.02	103.65	0.11
	104/05	104.95	103.81	0.93	103.36	-0.28
	104/06	105.27	104.31	0.48	103.60	0.23
	104/07	102.87	104.36	0.05	103.61	0.01
	104/08	99.83	102.66	-1.64	103.24	-0.36
	104/09	100.28	100.99	-1.62	102.65	-0.56
	104/10	100.12	100.08	-0.91	102.22	-0.42
	104/11	101.00	100.47	0.39	101.56	-0.64
	104/12	99.32	100.15	-0.32	100.57	-0.98

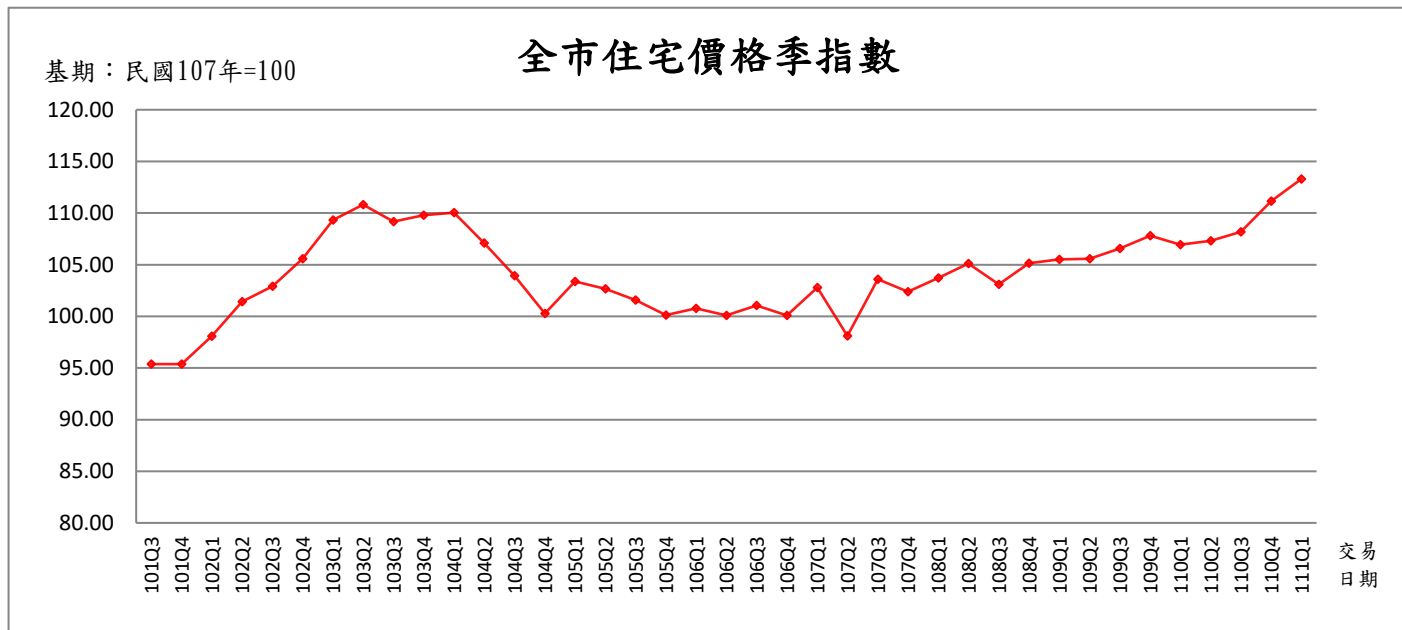
小宅

105/01	99.35	99.89	-0.26	99.98	-0.58
105/02	98.00	98.89	-1.00	99.68	-0.31
105/03	98.21	98.52	-0.37	99.33	-0.35
105/04	97.34	97.85	-0.68	98.87	-0.47
105/05	99.63	98.39	0.56	98.64	-0.23
105/06	100.73	99.23	0.85	98.88	0.24
105/07	98.97	99.78	0.55	98.81	-0.06
105/08	99.52	99.74	-0.04	99.07	0.26
105/09	98.69	99.06	-0.68	99.15	0.08
105/10	97.56	98.59	-0.47	99.18	0.04
105/11	96.41	97.55	-1.05	98.65	-0.54
105/12	99.00	97.66	0.11	98.36	-0.29
106/01	95.76	97.06	-0.61	97.82	-0.54
106/02	96.40	97.05	0.00	97.30	-0.53
106/03	95.82	95.99	-1.09	96.83	-0.49
106/04	96.85	96.36	0.38	96.71	-0.12
106/05	99.02	97.23	0.91	97.14	0.45
106/06	100.16	98.68	1.49	97.34	0.20
106/07	98.91	99.36	0.70	97.86	0.54
106/08	96.82	98.63	-0.74	97.93	0.07
106/09	98.95	98.23	-0.41	98.45	0.53
106/10	96.66	97.48	-0.76	98.42	-0.03
106/11	98.69	98.10	0.64	98.37	-0.06
106/12	98.96	98.10	0.00	98.17	-0.20
107/01	101.23	99.63	1.55	98.55	0.39
107/02	99.08	99.76	0.13	98.93	0.38
107/03	97.35	99.22	-0.54	98.66	-0.27
107/04	99.31	98.58	-0.65	99.10	0.45
107/05	100.24	98.97	0.39	99.36	0.26
107/06	101.63	100.39	1.44	99.81	0.45
107/07	101.82	101.23	0.83	99.91	0.10
107/08	99.21	100.89	-0.34	99.93	0.02
107/09	97.20	99.41	-1.46	99.90	-0.03
107/10	99.04	98.48	-0.93	99.86	-0.05
107/11	100.12	98.79	0.31	99.84	-0.02
107/12	102.81	100.66	1.89	100.03	0.20
108/01	101.47	101.47	0.80	99.98	-0.06
108/02	99.62	101.30	-0.16	100.04	0.07
108/03	98.41	99.83	-1.45	100.25	0.20
108/04	100.07	99.37	-0.47	100.42	0.17
108/05	100.62	99.70	0.34	100.50	0.08
108/06	100.33	100.34	0.64	100.09	-0.41
108/07	99.19	100.05	-0.29	99.71	-0.38
108/08	100.78	100.10	0.05	99.90	0.19
108/09	100.86	100.28	0.18	100.31	0.41
108/10	100.47	100.70	0.43	100.38	0.07
108/11	99.93	100.42	-0.28	100.26	-0.11
108/12	99.66	100.02	-0.40	100.15	-0.11
109/01	100.75	100.11	0.09	100.41	0.26
109/02	101.59	100.67	0.55	100.54	0.13
109/03	102.12	101.49	0.81	100.75	0.21
109/04	101.31	101.67	0.18	100.89	0.14
109/05	100.27	101.23	-0.43	100.95	0.06
109/06	100.58	100.72	-0.51	101.10	0.15
109/07	102.70	101.18	0.46	101.43	0.32
109/08	104.15	102.48	1.28	101.86	0.42
109/09	103.64	103.50	1.00	102.11	0.25
109/10	103.25	103.68	0.18	102.43	0.32
109/11	104.07	103.65	-0.03	103.07	0.62
109/12	103.65	103.66	0.00	103.58	0.50
110/01	103.49	103.74	0.08	103.71	0.13
110/02	105.12	104.09	0.34	103.87	0.16
110/03	106.39	105.00	0.88	104.33	0.44
110/04	105.84	105.78	0.75	104.76	0.41
110/05	105.43	105.89	0.10	104.99	0.22
110/06	105.47	105.58	-0.29	105.29	0.29
110/07	104.46	105.12	-0.44	105.45	0.15
110/08	105.72	105.22	0.09	105.55	0.09

小宅	110/09	107.65	105.94	0.69	105.76	0.20
	110/10	109.31	107.56	1.53	106.34	0.55
	110/11	110.22	109.06	1.39	107.14	0.75
	110/12	111.52	110.35	1.18	108.15	0.94
	111/01	111.90	111.21	0.78	109.39	1.15
	111/02	112.22	111.88	0.60	110.47	0.99
	111/03	112.70	112.27	0.35	111.31	0.76

# 附件 111 年第 1 季臺北市住宅價格指數-全市及 12 行政區指數

## 全市住宅價格統計

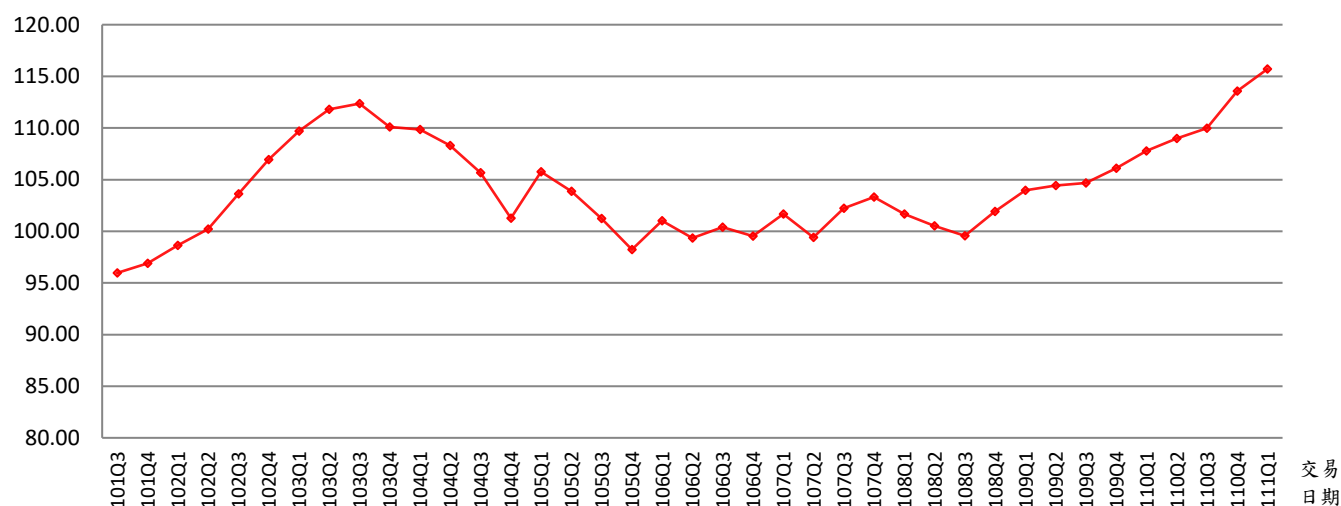


資料來源：臺北市政府地政局

行政區	年季	季指數 (107年=100)	變動率 (%)	標準住宅總價 (萬元)	標準住宅單價 (萬元/坪)
全市	101Q3	95.39	-	1486	47.93
	101Q4	95.37	-0.02	1485	47.92
	102Q1	98.09	2.85	1528	49.28
	102Q2	101.41	3.38	1579	50.95
	102Q3	102.91	1.48	1603	51.70
	102Q4	105.59	2.60	1645	53.05
	103Q1	109.33	3.54	1703	54.93
	103Q2	110.81	1.35	1726	55.67
	103Q3	109.18	-1.47	1701	54.86
	103Q4	109.80	0.57	1710	55.17
	104Q1	110.04	0.22	1714	55.28
	104Q2	107.08	-2.69	1668	53.80
	104Q3	103.94	-2.93	1619	52.22
	104Q4	100.28	-3.52	1562	50.38
	105Q1	103.39	3.10	1610	51.94
	105Q2	102.67	-0.70	1599	51.58
	105Q3	101.57	-1.07	1582	51.03
	105Q4	100.13	-1.42	1560	50.31
	106Q1	100.76	0.63	1569	50.62
	106Q2	100.08	-0.67	1559	50.28
	106Q3	101.05	0.97	1574	50.77
	106Q4	100.09	-0.95	1559	50.29
	107Q1	102.78	2.69	1601	51.64
	107Q2	98.10	-4.55	1528	49.29
	107Q3	103.60	5.61	1614	52.05
	107Q4	102.37	-1.19	1594	51.43
	108Q1	103.73	1.33	1616	52.12
	108Q2	105.12	1.34	1637	52.81
	108Q3	103.10	-1.92	1606	51.80
	108Q4	105.15	1.99	1638	52.83
109Q1	105.51	0.34	1643	53.01	
109Q2	105.59	0.08	1645	53.05	
109Q3	106.58	0.94	1660	53.55	
109Q4	107.82	1.16	1679	54.17	
110Q1	106.94	-0.82	1666	53.73	
110Q2	107.31	0.35	1671	53.91	
110Q3	108.16	0.80	1685	54.34	
110Q4	111.15	2.76	1761	56.80	
111Q1	113.30	1.94	1,795	57.90	

## 大樓住宅價格季指數

基期：民國107年=100

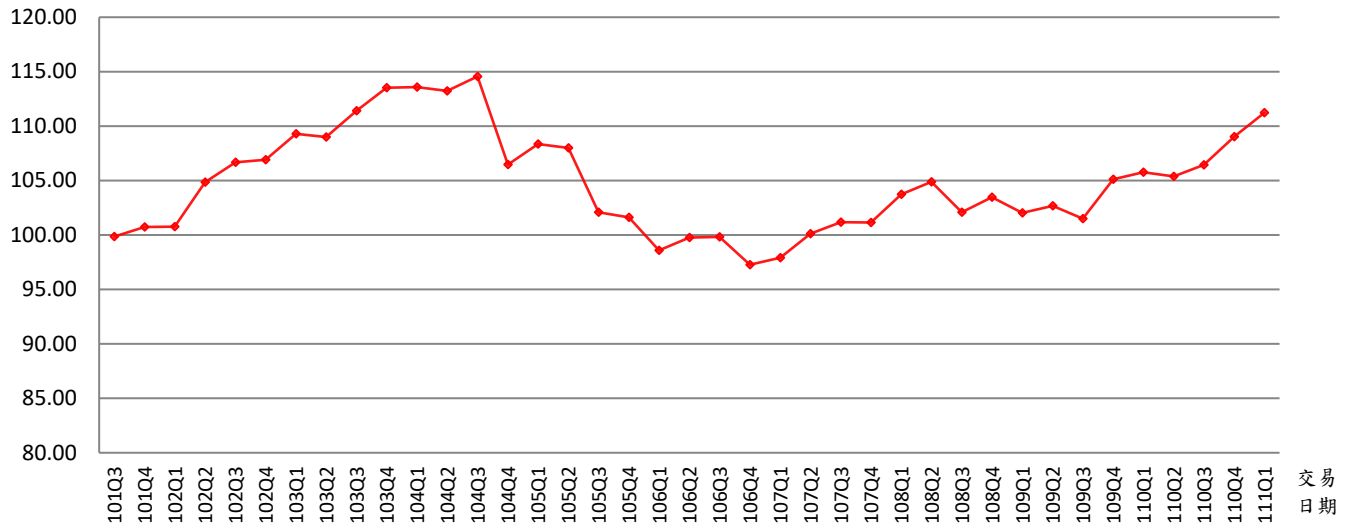


資料來源：臺北市政府地政局

行政區	年季	季指數 (107年=100)	變動率 (%)	標準住宅總價 (萬元)	標準住宅單價 (萬元/坪)
大樓	101Q3	95.97	-	2006	55.72
	101Q4	96.90	0.97	2025	56.26
	102Q1	98.62	1.78	2061	57.25
	102Q2	100.20	1.60	2094	58.17
	102Q3	103.63	3.42	2166	60.16
	102Q4	106.95	3.20	2235	62.09
	103Q1	109.70	2.57	2293	63.69
	103Q2	111.79	1.91	2336	64.90
	103Q3	112.36	0.51	2348	65.23
	103Q4	110.10	-2.01	2301	63.92
	104Q1	109.85	-0.23	2296	63.78
	104Q2	108.30	-1.41	2263	62.87
	104Q3	105.67	-2.43	2209	61.35
	104Q4	101.28	-4.15	2117	58.80
	105Q1	105.77	4.43	2211	61.40
	105Q2	103.87	-1.80	2171	60.30
	105Q3	101.23	-2.54	2116	58.77
	105Q4	98.24	-2.95	2053	57.04
	106Q1	101.01	2.82	2111	58.64
	106Q2	99.36	-1.63	2077	57.69
	106Q3	100.41	1.06	2098	58.29
	106Q4	99.53	-0.88	2080	57.78
	107Q1	101.68	2.16	2125	59.03
	107Q2	99.42	-2.22	2078	57.72
	107Q3	102.24	2.84	2137	59.35
	107Q4	103.31	1.05	2159	59.98
	108Q1	101.68	-1.58	2125	59.03
	108Q2	100.52	-1.14	2101	58.36
	108Q3	99.56	-0.96	2081	57.80
	108Q4	101.91	2.36	2130	59.16
	109Q1	103.95	2.00	2172	60.35
109Q2	104.43	0.46	2183	60.63	
109Q3	104.69	0.25	2188	60.78	
109Q4	106.09	1.34	2217	61.59	
110Q1	107.79	1.60	2253	62.58	
110Q2	108.98	1.11	2278	63.27	
110Q3	109.97	0.91	2298	63.84	
110Q4	113.59	3.29	2374	65.94	
111Q1	115.71	1.87	2,418	67.17	

## 公寓住宅價格季指數

基期：民國107年=100

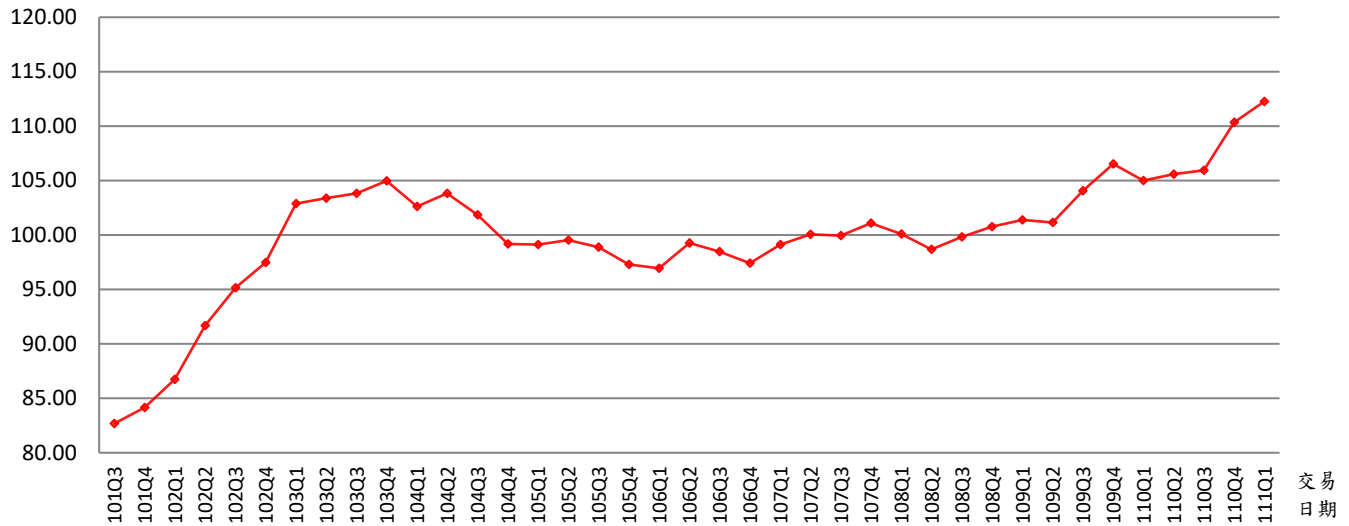


資料來源：臺北市政府地政局

行政區	年季	季指數 (107年=100)	變動率 (%)	標準住宅總價 (萬元)	標準住宅單價 (萬元/坪)
公寓	101Q3	99.85	-	1295	43.17
	101Q4	100.73	0.88	1306	43.55
	102Q1	100.76	0.03	1307	43.56
	102Q2	104.85	4.06	1360	45.33
	102Q3	106.67	1.74	1383	46.11
	102Q4	106.91	0.22	1387	46.22
	103Q1	109.29	2.23	1417	47.25
	103Q2	109.00	-0.27	1414	47.12
	103Q3	111.40	2.20	1445	48.16
	103Q4	113.53	1.91	1472	49.08
	104Q1	113.58	0.04	1473	49.10
	104Q2	113.22	-0.32	1468	48.95
	104Q3	114.56	1.18	1486	49.52
	104Q4	106.46	-7.07	1381	46.02
	105Q1	108.35	1.78	1405	46.84
	105Q2	108.00	-0.32	1401	46.69
	105Q3	102.09	-5.47	1324	44.13
	105Q4	101.61	-0.47	1318	43.93
	106Q1	98.60	-2.96	1279	42.63
	106Q2	99.77	1.19	1294	43.13
	106Q3	99.82	0.05	1295	43.15
	106Q4	97.27	-2.55	1261	42.05
	107Q1	97.92	0.67	1270	42.33
	107Q2	100.13	2.26	1299	43.29
	107Q3	101.17	1.04	1312	43.74
	107Q4	101.16	-0.01	1312	43.73
	108Q1	103.73	2.54	1345	44.84
	108Q2	104.87	1.10	1360	45.33
	108Q3	102.08	-2.66	1324	44.13
	108Q4	103.47	1.36	1342	44.73
109Q1	102.04	-1.38	1323	44.11	
109Q2	102.69	0.64	1332	44.39	
109Q3	101.50	-1.16	1316	43.88	
109Q4	105.12	3.57	1363	45.44	
110Q1	105.76	0.61	1372	45.72	
110Q2	105.37	-0.37	1366	45.55	
110Q3	106.44	1.02	1380	46.01	
110Q4	109.02	2.43	1411	47.04	
111Q1	111.23	2.02	1,440	47.99	

## 小宅住宅價格季指數

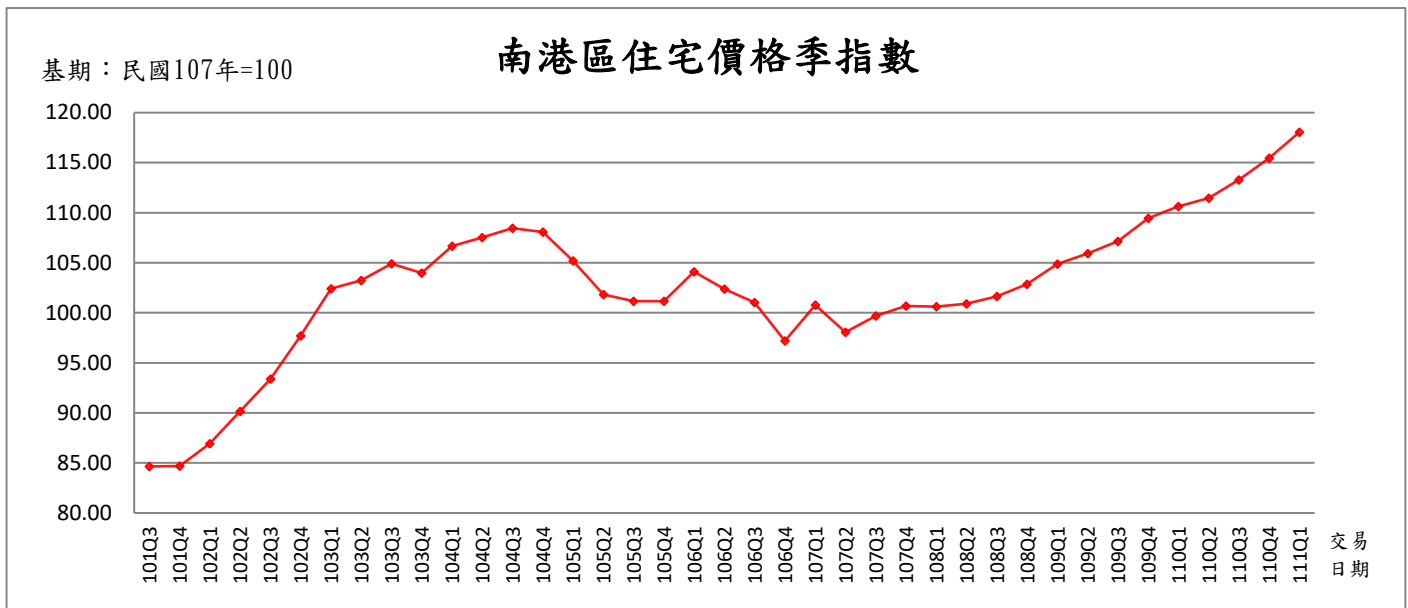
基期：民國107年=100



資料來源：臺北市政府地政局

行政區	年季	季指數 (107年=100)	變動率 (%)	標準住宅總價 (萬元)	標準住宅單價 (萬元/坪)
小宅	101Q3	82.68	-	715	51.04
	101Q4	84.16	1.79	727	51.96
	102Q1	86.75	3.08	750	53.56
	102Q2	91.69	5.69	793	56.61
	102Q3	95.16	3.78	823	58.75
	102Q4	97.46	2.42	842	60.17
	103Q1	102.87	5.55	889	63.51
	103Q2	103.37	0.49	893	63.82
	103Q3	103.82	0.44	897	64.10
	103Q4	104.96	1.10	907	64.80
	104Q1	102.61	-2.24	887	63.35
	104Q2	103.82	1.18	897	64.10
	104Q3	101.84	-1.91	880	62.87
	104Q4	99.19	-2.60	857	61.24
	105Q1	99.11	-0.08	857	61.19
	105Q2	99.54	0.43	860	61.45
	105Q3	98.89	-0.65	855	61.05
	105Q4	97.30	-1.61	841	60.08
	106Q1	96.95	-0.36	838	59.86
	106Q2	99.26	2.38	858	61.28
	106Q3	98.47	-0.80	851	60.80
	106Q4	97.41	-1.08	842	60.14
	107Q1	99.13	1.77	857	61.20
	107Q2	100.06	0.94	865	61.78
	107Q3	99.94	-0.12	864	61.70
	107Q4	101.09	1.15	874	62.41
	108Q1	100.08	-1.00	865	61.79
	108Q2	98.69	-1.39	853	60.93
	108Q3	99.81	1.13	863	61.62
	108Q4	100.77	0.96	871	62.21
109Q1	101.38	0.61	876	62.59	
109Q2	101.16	-0.22	874	62.45	
109Q3	104.07	2.88	900	64.25	
109Q4	106.52	2.35	921	65.76	
110Q1	105.00	-1.43	908	64.83	
110Q2	105.58	0.55	913	65.18	
110Q3	105.94	0.34	916	65.41	
110Q4	110.35	4.16	953	68.10	
111Q1	112.27	1.74	970	69.29	

# 12 行政區住宅價格統計



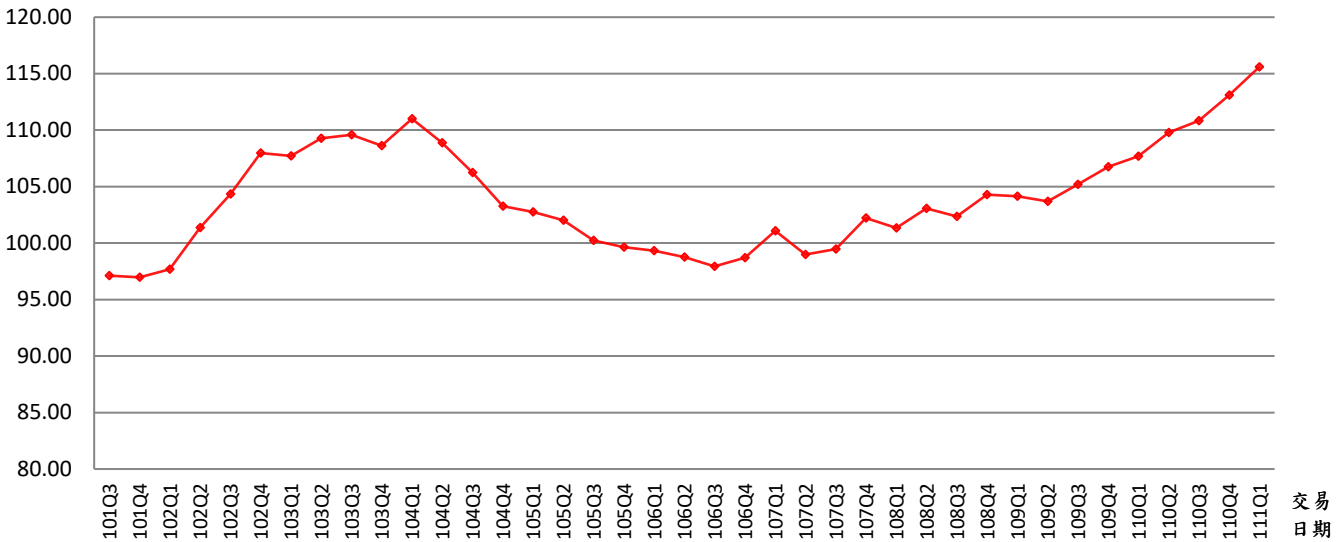
資料來源：臺北市政府地政局

行政區	年季	季指數 (107年=100)	變動率 (%)	標準住宅總價 (萬元)	標準住宅單價 (萬元/坪)
南港區	101Q3	84.65	-	1,741	44.63
	101Q4	84.68	0.04	1,741	44.65
	102Q1	86.93	2.66	1,787	45.83
	102Q2	90.17	3.73	1,854	47.54
	102Q3	93.40	3.58	1,921	49.24
	102Q4	97.71	4.61	2,009	51.52
	103Q1	102.42	4.82	2,106	54.00
	103Q2	103.23	0.79	2,123	54.43
	103Q3	104.90	1.62	2,157	55.31
	103Q4	103.98	-0.88	2,138	54.82
	104Q1	106.67	2.59	2,193	56.24
	104Q2	107.54	0.82	2,211	56.70
	104Q3	108.46	0.86	2,230	57.18
	104Q4	108.07	-0.36	2,222	56.98
	105Q1	105.20	-2.66	2,163	55.46
	105Q2	101.82	-3.21	2,094	53.68
	105Q3	101.15	-0.66	2,080	53.33
	105Q4	101.18	0.03	2,080	53.34
	106Q1	104.10	2.89	2,140	54.88
	106Q2	102.37	-1.66	2,105	53.97
	106Q3	101.05	-1.29	2,078	53.28
	106Q4	97.19	-3.82	1,998	51.24
	107Q1	100.77	3.68	2,072	53.13
	107Q2	98.07	-2.68	2,016	51.70
	107Q3	99.68	1.64	2,050	52.55
	107Q4	100.68	1.00	2,070	53.08
	108Q1	100.62	-0.06	2,069	53.05
	108Q2	100.90	0.28	2,075	53.20
	108Q3	101.63	0.72	2,090	53.58
	108Q4	102.85	1.20	2,115	54.23
109Q1	104.89	1.98	2,157	55.30	
109Q2	105.94	1.00	2,178	55.86	
109Q3	107.14	1.13	2,203	56.49	
109Q4	109.45	2.16	2,251	57.71	
110Q1	110.62	1.07	2,275	58.32	
110Q2	111.45	0.75	2,292	58.76	
110Q3	113.29	1.65	2,330	59.73	
110Q4	115.46	1.92	2,374	60.88	
111Q1	118.06	2.25	2,428	62.25	



## 松山區住宅價格季指數

基期：民國107年=100

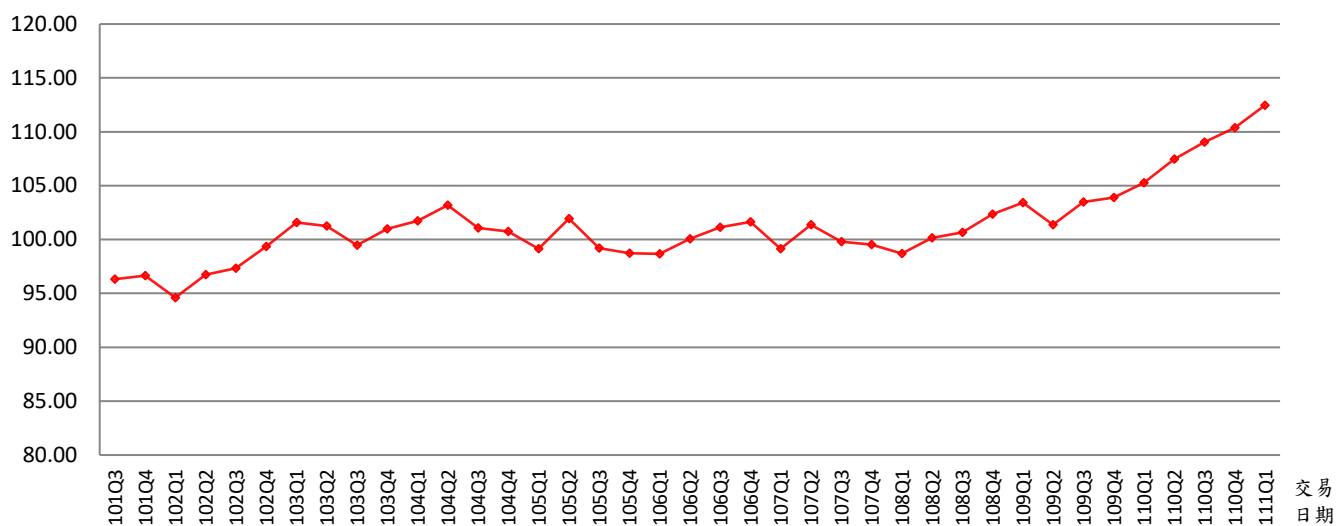


資料來源：臺北市政府地政局

行政區	年季	季指數 (107年=100)	變動率 (%)	標準住宅總價 (萬元)	標準住宅單價 (萬元/坪)
松山區	101Q3	97.11	-	2,010	62.82
	101Q4	96.97	-0.14	2,007	62.73
	102Q1	97.68	0.73	2,022	63.19
	102Q2	101.36	3.77	2,098	65.57
	102Q3	104.34	2.94	2,160	67.50
	102Q4	107.98	3.49	2,235	69.85
	103Q1	107.72	-0.24	2,230	69.69
	103Q2	109.27	1.44	2,262	70.69
	103Q3	109.58	0.28	2,268	70.89
	103Q4	108.61	-0.89	2,248	70.26
	104Q1	111.00	2.20	2,298	71.81
	104Q2	108.87	-1.92	2,254	70.43
	104Q3	106.25	-2.41	2,200	68.73
	104Q4	103.28	-2.80	2,138	66.82
	105Q1	102.77	-0.49	2,127	66.48
	105Q2	102.01	-0.74	2,112	65.99
	105Q3	100.23	-1.74	2,075	64.84
	105Q4	99.63	-0.60	2,063	64.46
	106Q1	99.34	-0.29	2,057	64.27
	106Q2	98.75	-0.59	2,044	63.88
	106Q3	97.94	-0.82	2,028	63.36
	106Q4	98.71	0.79	2,044	63.86
	107Q1	101.09	2.41	2,093	65.40
	107Q2	98.99	-2.08	2,049	64.04
	107Q3	99.46	0.47	2,059	64.34
	107Q4	102.21	2.76	2,116	66.12
	108Q1	101.34	-0.85	2,098	65.56
	108Q2	103.06	1.70	2,133	66.67
108Q3	102.35	-0.69	2,119	66.21	
108Q4	104.30	1.91	2,159	67.47	
109Q1	104.14	-0.15	2,156	67.37	
109Q2	103.68	-0.44	2,146	67.07	
109Q3	105.20	1.47	2,178	68.06	
109Q4	106.74	1.46	2,210	69.05	
110Q1	107.68	0.88	2,229	69.66	
110Q2	109.80	1.97	2,273	71.03	
110Q3	110.83	0.94	2,294	71.70	
110Q4	113.10	2.05	2,319	72.48	
111Q1	115.60	2.21	2,393	74.79	

## 中正區住宅價格季指數

基期：民國107年=100

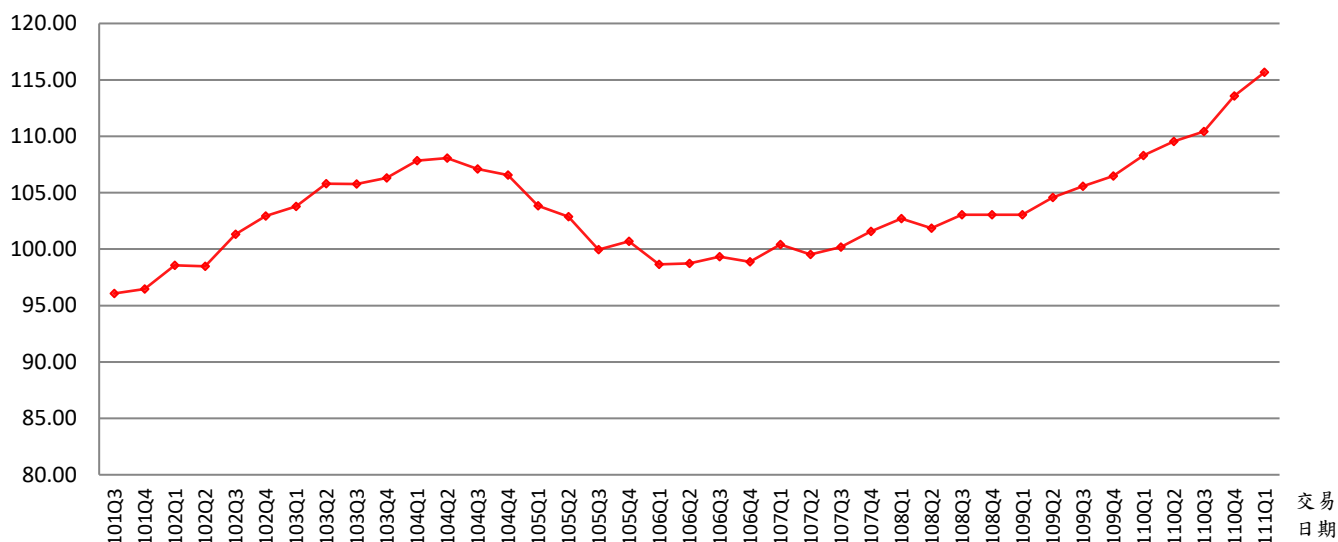


資料來源：臺北市政府地政局

行政區	年季	季指數 (107年=100)	變動率 (%)	標準住宅總價 (萬元)	標準住宅單價 (萬元/坪)
中正區	101Q3	96.33	-	2,105	65.80
	101Q4	96.65	0.33	2,112	66.02
	102Q1	94.61	-2.11	2,068	64.62
	102Q2	96.75	2.26	2,115	66.08
	102Q3	97.32	0.59	2,127	66.47
	102Q4	99.34	2.08	2,171	67.85
	103Q1	101.57	2.24	2,220	69.38
	103Q2	101.25	-0.32	2,213	69.16
	103Q3	99.47	-1.76	2,174	67.94
	103Q4	100.99	1.53	2,207	68.98
	104Q1	101.74	0.74	2,224	69.49
	104Q2	103.18	1.42	2,255	70.48
	104Q3	101.09	-2.03	2,210	69.05
	104Q4	100.74	-0.35	2,202	68.80
	105Q1	99.15	-1.58	2,167	67.72
	105Q2	101.94	2.81	2,228	69.63
	105Q3	99.19	-2.70	2,168	67.75
	105Q4	98.72	-0.47	2,158	67.43
	106Q1	98.68	-0.04	2,139	66.86
	106Q2	100.07	1.41	2,187	68.35
	106Q3	101.14	1.07	2,211	69.08
	106Q4	101.64	0.49	2,221	69.42
	107Q1	99.14	-2.46	2,167	67.71
	107Q2	101.37	2.25	2,216	69.24
	107Q3	99.80	-1.55	2,181	68.16
	107Q4	99.52	-0.28	2,175	67.97
	108Q1	98.70	-0.82	2,157	67.41
	108Q2	100.15	1.47	2,189	68.40
	108Q3	100.65	0.50	2,200	68.75
	108Q4	102.34	1.68	2,237	69.90
109Q1	103.42	1.06	2,260	70.63	
109Q2	101.36	-1.99	2,215	69.23	
109Q3	103.47	2.08	2,261	70.67	
109Q4	103.89	0.41	2,271	70.96	
110Q1	105.26	1.32	2,301	71.89	
110Q2	107.46	2.09	2,349	73.40	
110Q3	109.03	1.46	2,383	74.47	
110Q4	110.38	1.24	2,412	75.39	
111Q1	112.46	1.88	2,458	76.81	

## 內湖區住宅價格季指數

基期：民國107年=100

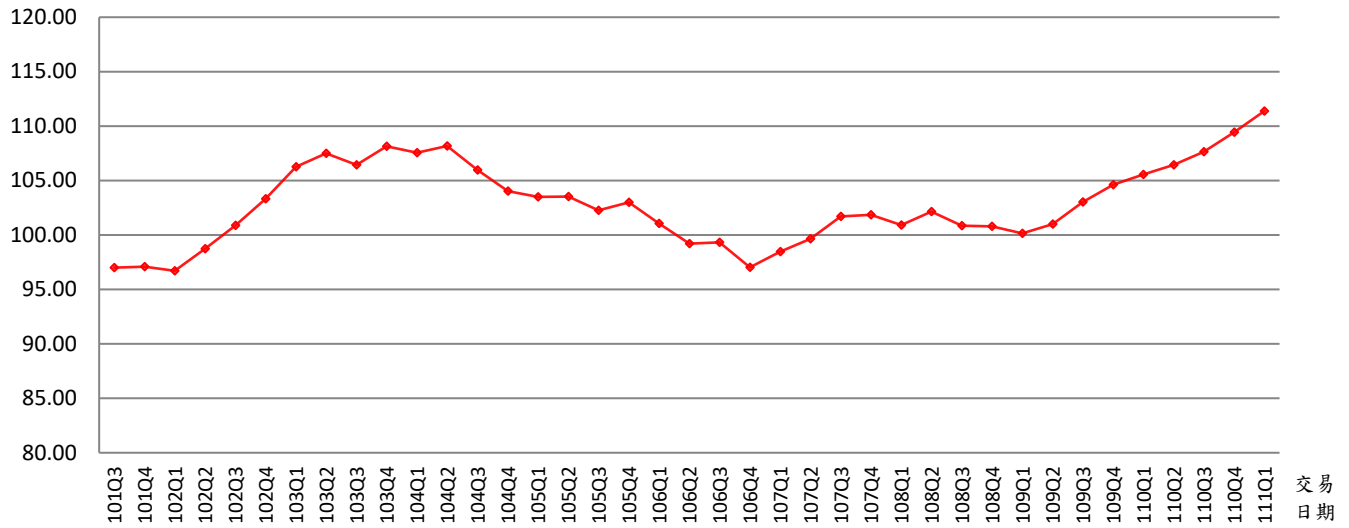


資料來源：臺北市政府地政局

行政區	年季	季指數 (107年=100)	變動率 (%)	標準住宅總價 (萬元)	標準住宅單價 (萬元/坪)
內湖區	101Q3	96.07	-	1,713	48.94
	101Q4	96.45	0.40	1,720	49.13
	102Q1	98.57	2.20	1,757	50.21
	102Q2	98.48	-0.09	1,756	50.16
	102Q3	101.32	2.88	1,806	51.61
	102Q4	102.92	1.58	1,835	52.43
	103Q1	103.79	0.85	1,850	52.87
	103Q2	105.80	1.94	1,886	53.89
	103Q3	105.78	-0.02	1,886	53.88
	103Q4	106.32	0.51	1,895	54.15
	104Q1	107.85	1.44	1,923	54.93
	104Q2	108.07	0.20	1,927	55.05
	104Q3	107.09	-0.91	1,909	54.55
	104Q4	106.57	-0.49	1,900	54.29
	105Q1	103.84	-2.56	1,851	52.89
	105Q2	102.87	-0.93	1,834	52.40
	105Q3	99.94	-2.85	1,782	50.91
	105Q4	100.70	0.76	1,795	51.30
	106Q1	98.65	-2.04	1,759	50.25
	106Q2	98.73	0.08	1,760	50.29
	106Q3	99.32	0.60	1,771	50.59
	106Q4	98.86	-0.46	1,763	50.36
	107Q1	100.40	1.56	1,790	51.14
	107Q2	99.52	-0.88	1,774	50.69
	107Q3	100.17	0.65	1,786	51.02
	107Q4	101.58	1.41	1,811	51.74
	108Q1	102.70	1.10	1,831	52.31
	108Q2	101.85	-0.83	1,816	51.88
	108Q3	103.04	1.17	1,837	52.49
	108Q4	103.05	0.01	1,837	52.49
	109Q1	103.04	-0.01	1,837	52.49
109Q2	104.58	1.49	1,864	53.27	
109Q3	105.57	0.95	1,882	53.78	
109Q4	106.48	0.86	1,898	54.24	
110Q1	108.28	1.69	1,930	55.16	
110Q2	109.55	1.17	1,953	55.80	
110Q3	110.43	0.80	1,969	56.25	
110Q4	113.56	2.83	2,025	57.84	
111Q1	115.66	1.85	2,062	58.91	

## 信義區住宅價格季指數

基期：民國107年=100

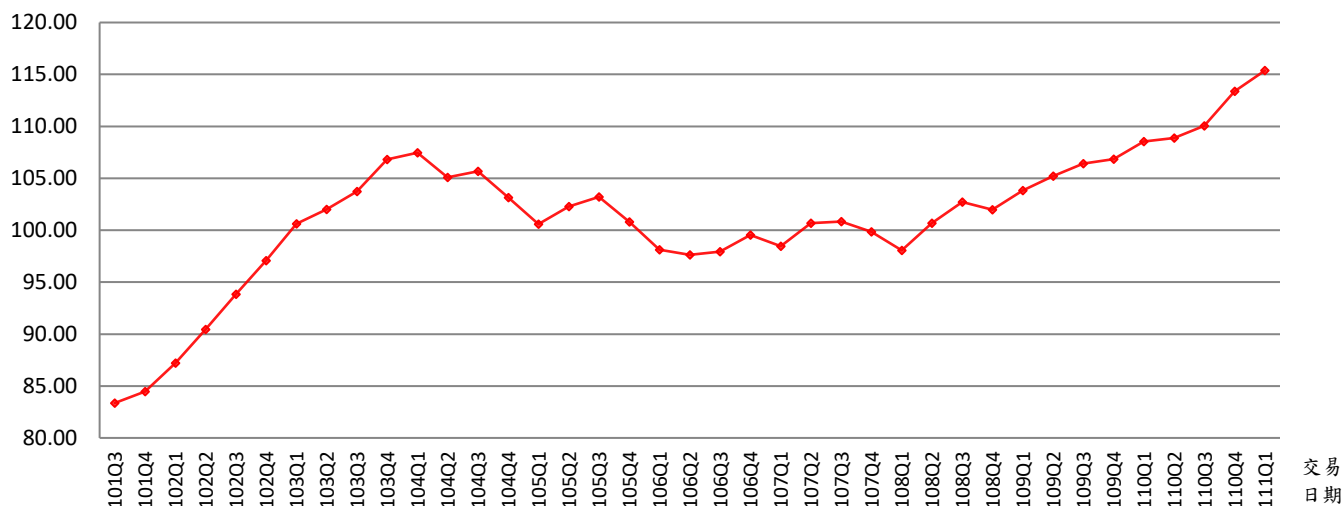


資料來源：臺北市政府地政局

行政區	年季	季指數 (107年=100)	變動率 (%)	標準住宅總價 (萬元)	標準住宅單價 (萬元/坪)
信義區	101Q3	97.01	-	1,801	60.05
	101Q4	97.08	0.07	1,803	60.09
	102Q1	96.71	-0.38	1,796	59.86
	102Q2	98.75	2.11	1,834	61.12
	102Q3	100.88	2.16	1,873	62.44
	102Q4	103.32	2.42	1,919	63.95
	103Q1	106.27	2.86	1,973	65.78
	103Q2	107.50	1.16	1,996	66.54
	103Q3	106.44	-0.99	1,976	65.88
	103Q4	108.13	1.59	2,008	66.93
	104Q1	107.56	-0.53	1,997	66.57
	104Q2	108.18	0.58	2,009	66.96
	104Q3	105.96	-2.05	1,968	65.59
	104Q4	104.02	-1.83	1,931	64.38
	105Q1	103.50	-0.50	1,922	64.07
	105Q2	103.54	0.04	1,923	64.09
	105Q3	102.25	-1.25	1,899	63.29
	105Q4	102.99	0.72	1,912	63.75
	106Q1	101.05	-1.88	1,876	62.55
	106Q2	99.20	-1.83	1,842	61.40
	106Q3	99.33	0.13	1,845	61.48
	106Q4	97.04	-2.31	1,802	60.06
	107Q1	98.48	1.48	1,829	60.96
	107Q2	99.66	1.20	1,851	61.69
	107Q3	101.70	2.05	1,888	62.95
	107Q4	101.86	0.16	1,891	63.04
	108Q1	100.92	-0.92	1,874	62.47
	108Q2	102.16	1.23	1,897	63.24
	108Q3	100.85	-1.28	1,873	62.42
	108Q4	100.78	-0.07	1,871	62.38
109Q1	100.15	-0.63	1,860	61.99	
109Q2	101.01	0.86	1,876	62.52	
109Q3	103.03	2.00	1,913	63.77	
109Q4	104.63	1.55	1,943	64.76	
110Q1	105.56	0.89	1,960	65.34	
110Q2	106.44	0.83	1,977	65.88	
110Q3	107.65	1.14	1,999	66.63	
110Q4	109.45	1.67	2,032	67.74	
111Q1	111.39	1.77	2,068	68.94	

## 中山區住宅價格季指數

基期：民國107年=100

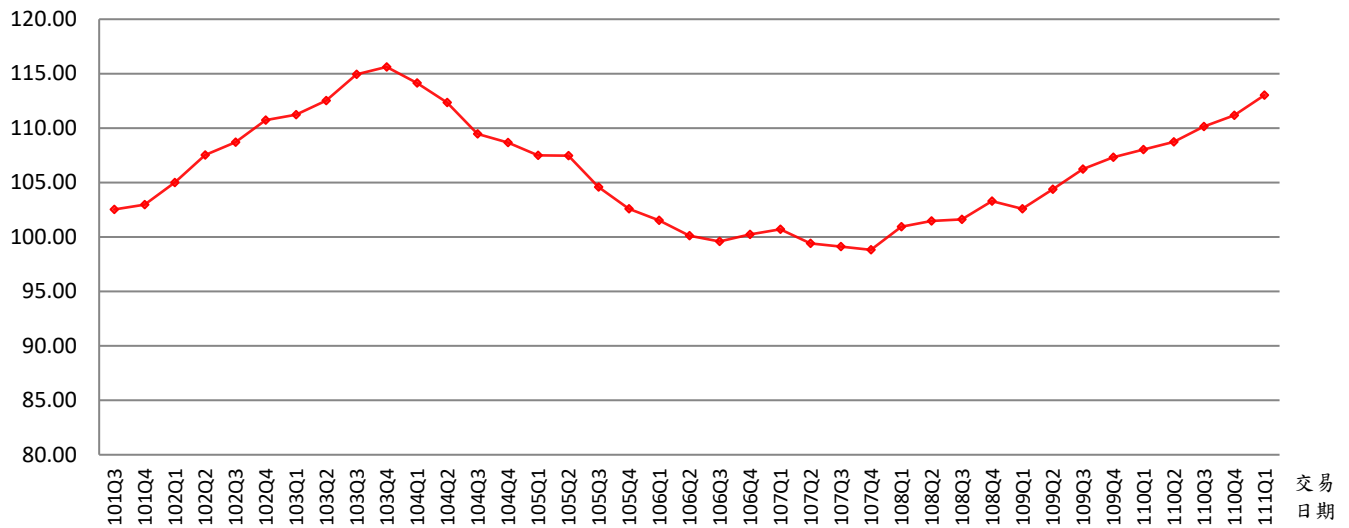


資料來源：臺北市政府地政局

行政區	年季	季指數 (107年=100)	變動率 (%)	標準住宅總價 (萬元)	標準住宅單價 (萬元/坪)
中山區	101Q3	83.36	-	1,149	47.87
	101Q4	84.47	1.33	1,164	48.50
	102Q1	87.20	3.23	1,202	50.07
	102Q2	90.45	3.73	1,246	51.94
	102Q3	93.85	3.76	1,293	53.89
	102Q4	97.06	3.42	1,338	55.73
	103Q1	100.62	3.67	1,387	57.77
	103Q2	102.00	1.37	1,406	58.57
	103Q3	103.74	1.71	1,430	59.57
	103Q4	106.81	2.96	1,472	61.33
	104Q1	107.47	0.62	1,481	61.71
	104Q2	105.08	-2.22	1,448	60.34
	104Q3	105.66	0.55	1,456	60.67
	104Q4	103.16	-2.37	1,422	59.24
	105Q1	100.60	-2.48	1,386	57.77
	105Q2	102.28	1.67	1,410	58.73
	105Q3	103.20	0.90	1,422	59.26
	105Q4	100.81	-2.32	1,389	57.89
	106Q1	98.12	-2.67	1,352	56.34
	106Q2	97.64	-0.49	1,346	56.07
	106Q3	97.94	0.31	1,350	56.24
	106Q4	99.55	1.64	1,372	57.16
	107Q1	98.47	-1.08	1,357	56.54
	107Q2	100.69	2.25	1,388	57.82
	107Q3	100.83	0.14	1,389	57.89
	107Q4	99.86	-0.96	1,376	57.34
	108Q1	98.07	-1.79	1,351	56.31
	108Q2	100.68	2.66	1,387	57.81
	108Q3	102.71	2.02	1,415	58.97
	108Q4	101.98	-0.71	1,405	58.55
109Q1	103.84	1.82	1,431	59.62	
109Q2	105.22	1.33	1,450	60.42	
109Q3	106.42	1.14	1,467	61.11	
109Q4	106.86	0.41	1,473	61.36	
110Q1	108.53	1.56	1,496	62.32	
110Q2	108.87	0.31	1,500	62.51	
110Q3	110.04	1.07	1,516	63.19	
110Q4	113.38	3.04	1,562	65.10	
111Q1	115.37	1.76	1,590	66.25	

## 大安區住宅價格季指數

基期：民國107年=100

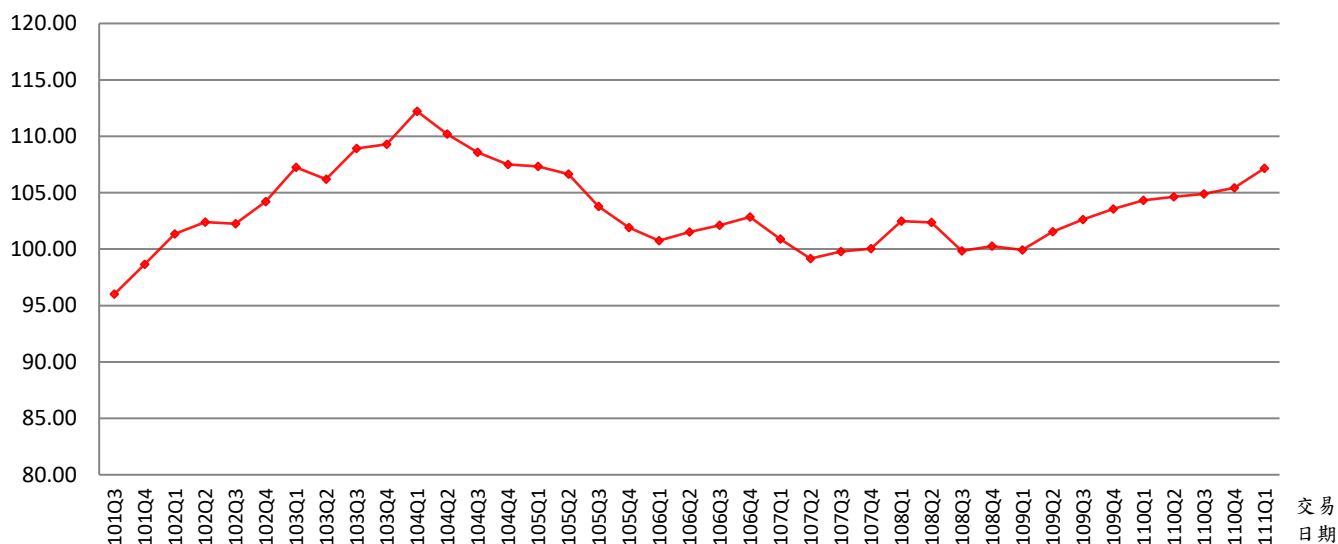


資料來源：臺北市政府地政局

行政區	年季	季指數 (107年=100)	變動率 (%)	標準住宅總價 (萬元)	標準住宅單價 (萬元/坪)
大安區	101Q3	102.53	-	2,496	78.00
	101Q4	102.97	0.43	2,507	78.33
	102Q1	105.01	1.98	2,556	79.88
	102Q2	107.54	2.41	2,618	81.81
	102Q3	108.70	1.08	2,646	82.69
	102Q4	110.73	1.87	2,695	84.23
	103Q1	111.22	0.44	2,707	84.60
	103Q2	112.51	1.16	2,739	85.59
	103Q3	114.95	2.17	2,798	87.44
	103Q4	115.62	0.58	2,814	87.95
	104Q1	114.14	-1.28	2,778	86.82
	104Q2	112.36	-1.56	2,735	85.47
	104Q3	109.47	-2.57	2,665	83.27
	104Q4	108.68	-0.72	2,645	82.67
	105Q1	107.49	-1.09	2,616	81.76
	105Q2	107.48	-0.01	2,616	81.76
	105Q3	104.58	-2.70	2,546	79.55
	105Q4	102.58	-1.91	2,497	78.03
	106Q1	101.52	-1.03	2,471	77.23
	106Q2	100.12	-1.38	2,437	76.16
	106Q3	99.59	-0.53	2,424	75.76
	106Q4	100.24	0.65	2,440	76.25
	107Q1	100.71	0.47	2,452	76.61
	107Q2	99.40	-1.30	2,420	75.61
	107Q3	99.11	-0.29	2,413	75.39
	107Q4	98.82	-0.29	2,406	75.17
108Q1	100.95	2.16	2,457	76.79	
108Q2	101.46	0.51	2,470	77.18	
108Q3	101.61	0.15	2,473	77.29	
108Q4	103.28	1.64	2,514	78.57	
109Q1	102.58	-0.68	2,497	78.03	
109Q2	104.37	1.74	2,540	79.39	
109Q3	106.22	1.77	2,586	80.80	
109Q4	107.31	1.03	2,612	81.63	
110Q1	108.02	0.66	2,629	82.17	
110Q2	108.72	0.65	2,647	82.70	
110Q3	110.14	1.31	2,681	83.78	
110Q4	111.17	0.94	2,680	83.76	
111Q1	113.03	1.67	2,751	85.98	

## 士林區住宅價格季指數

基期：民國107年=100

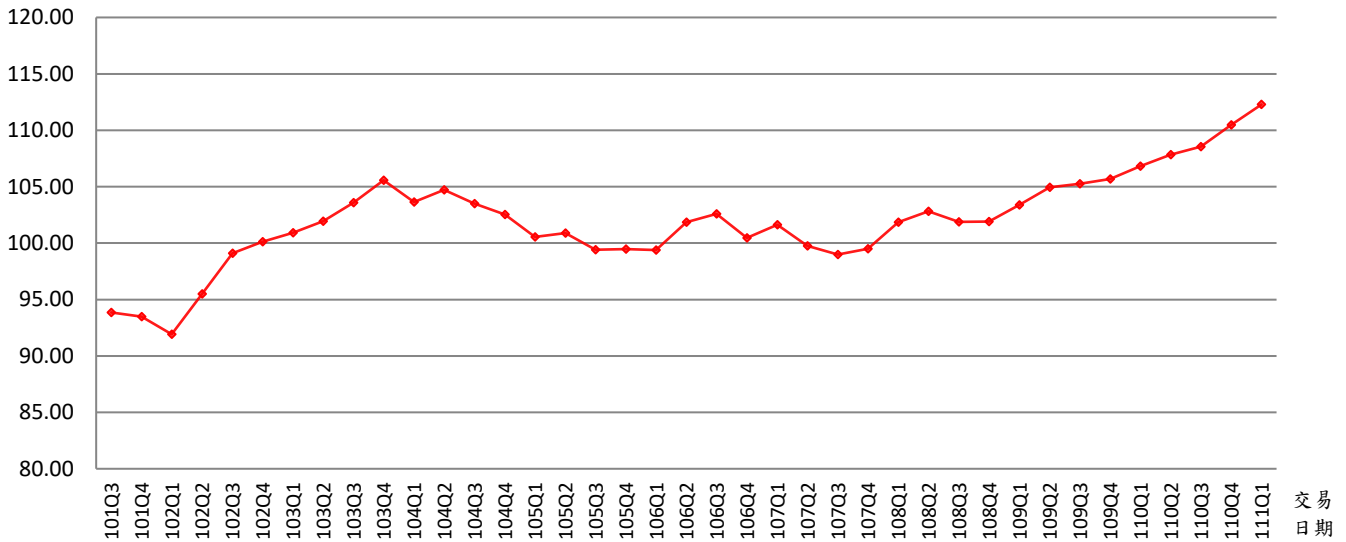


資料來源：臺北市政府地政局

行政區	年季	季指數 (107年=100)	變動率 (%)	標準住宅總價 (萬元)	標準住宅單價 (萬元/坪)
士林區	101Q3	96.00	-	1,769	49.13
	101Q4	98.65	2.76	1,817	50.48
	102Q1	101.33	2.72	1,867	51.86
	102Q2	102.40	1.06	1,886	52.40
	102Q3	102.26	-0.14	1,884	52.33
	102Q4	104.22	1.92	1,920	53.33
	103Q1	107.25	2.91	1,976	54.88
	103Q2	106.18	-1.00	1,956	54.34
	103Q3	108.93	2.59	2,007	55.74
	103Q4	109.29	0.33	2,013	55.93
	104Q1	112.22	2.68	2,067	57.43
	104Q2	110.19	-1.81	2,030	56.39
	104Q3	108.59	-1.45	2,001	55.57
	104Q4	107.51	-0.99	1,981	55.02
	105Q1	107.33	-0.17	1,977	54.92
	105Q2	106.65	-0.63	1,965	54.58
	105Q3	103.77	-2.70	1,912	53.10
	105Q4	101.90	-1.80	1,877	52.15
	106Q1	100.74	-1.14	1,856	51.55
	106Q2	101.51	0.76	1,870	51.95
	106Q3	102.11	0.59	1,881	52.25
	106Q4	102.85	0.72	1,895	52.63
	107Q1	100.88	-1.92	1,859	51.63
	107Q2	99.16	-1.70	1,827	50.74
	107Q3	99.78	0.63	1,838	51.06
	107Q4	100.05	0.27	1,843	51.20
	108Q1	102.48	2.43	1,888	52.44
	108Q2	102.36	-0.12	1,886	52.38
	108Q3	99.84	-2.46	1,839	51.09
	108Q4	100.26	0.42	1,847	51.31
109Q1	99.92	-0.34	1,841	51.13	
109Q2	101.53	1.61	1,870	51.96	
109Q3	102.61	1.06	1,890	52.51	
109Q4	103.56	0.93	1,908	53.00	
110Q1	104.31	0.72	1,922	53.38	
110Q2	104.62	0.30	1,927	53.54	
110Q3	104.88	0.25	1,932	53.67	
110Q4	105.42	0.51	1,942	53.95	
111Q1	107.15	1.64	1,974	54.83	

## 文山區住宅價格季指數

基期：民國107年=100



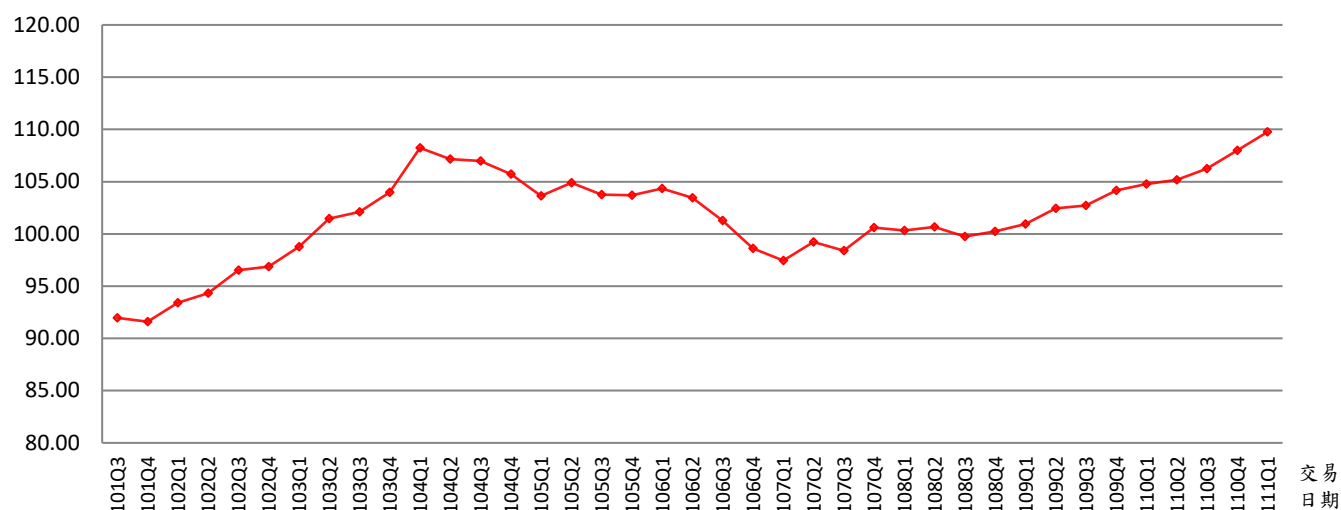
資料來源：臺北市政府地政局

行政區	年季	季指數 (107年=100)	變動率 (%)	標準住宅總價 (萬元)	標準住宅單價 (萬元/坪)
文山區	101Q3	93.84	-	1,429	42.02
	101Q4	93.49	-0.37	1,423	41.87
	102Q1	91.92	-1.68	1,400	41.16
	102Q2	95.51	3.91	1,454	42.77
	102Q3	99.10	3.76	1,509	44.38
	102Q4	100.13	1.04	1,525	44.84
	103Q1	100.92	0.79	1,537	45.19
	103Q2	101.93	1.00	1,552	45.65
	103Q3	103.57	1.61	1,577	46.38
	103Q4	105.56	1.92	1,607	47.27
	104Q1	103.63	-1.83	1,578	46.41
	104Q2	104.71	1.04	1,594	46.89
	104Q3	103.50	-1.16	1,576	46.35
	104Q4	102.54	-0.93	1,561	45.92
	105Q1	100.56	-1.93	1,531	45.03
	105Q2	100.90	0.34	1,536	45.19
	105Q3	99.40	-1.49	1,513	44.51
	105Q4	99.46	0.06	1,514	44.54
	106Q1	99.38	-0.08	1,513	44.51
	106Q2	101.84	2.48	1,551	45.61
	106Q3	102.59	0.74	1,562	45.94
	106Q4	100.47	-2.07	1,530	44.99
	107Q1	101.64	1.16	1,548	45.52
	107Q2	99.75	-1.86	1,519	44.67
	107Q3	99.00	-0.75	1,507	44.34
	107Q4	99.51	0.52	1,515	44.56
	108Q1	101.84	2.34	1,551	45.61
	108Q2	102.81	0.95	1,565	46.04
	108Q3	101.87	-0.91	1,551	45.62
	108Q4	101.90	0.03	1,552	45.63
	109Q1	103.39	1.46	1,574	46.30
109Q2	104.95	1.51	1,598	47.00	
109Q3	105.25	0.29	1,603	47.13	
109Q4	105.67	0.40	1,609	47.32	
110Q1	106.83	1.10	1,627	47.84	
110Q2	107.84	0.95	1,642	48.29	
110Q3	108.56	0.67	1,653	48.62	
110Q4	110.47	1.76	1,682	49.47	
111Q1	112.28	1.64	1,710	50.28	



## 萬華區住宅價格季指數

基期：民國107年=100

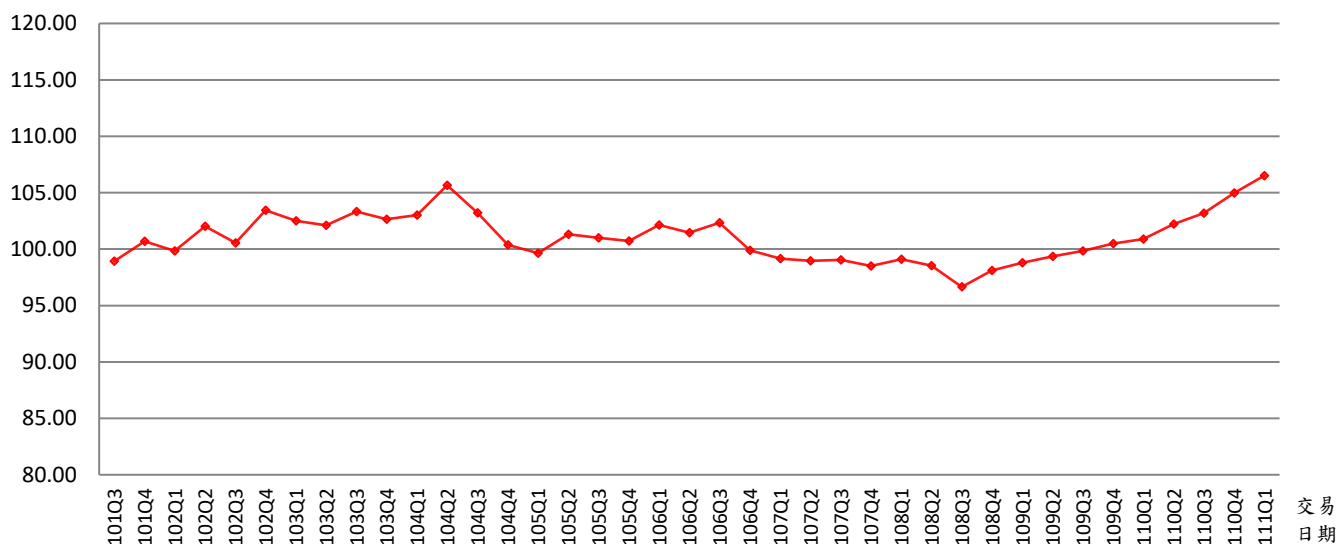


資料來源：臺北市政府地政局

行政區	年季	季指數 (107年=100)	變動率 (%)	標準住宅總價 (萬元)	標準住宅單價 (萬元/坪)
萬華區	101Q3	91.97	-	1,190	41.02
	101Q4	91.60	-0.40	1,185	40.85
	102Q1	93.39	1.95	1,208	41.65
	102Q2	94.32	1.00	1,220	42.06
	102Q3	96.52	2.33	1,248	43.05
	102Q4	96.88	0.37	1,253	43.21
	103Q1	98.77	1.95	1,277	44.05
	103Q2	101.47	2.73	1,312	45.25
	103Q3	102.10	0.62	1,321	45.54
	103Q4	103.97	1.83	1,345	46.37
	104Q1	108.22	4.09	1,400	48.26
	104Q2	107.17	-0.97	1,386	47.80
	104Q3	106.98	-0.18	1,384	47.71
	104Q4	105.71	-1.19	1,367	47.14
	105Q1	103.65	-1.95	1,341	46.22
	105Q2	104.89	1.20	1,357	46.78
	105Q3	103.77	-1.07	1,342	46.28
	105Q4	103.69	-0.08	1,341	46.25
	106Q1	104.33	0.62	1,349	46.53
	106Q2	103.46	-0.83	1,338	46.14
	106Q3	101.27	-2.12	1,310	45.16
	106Q4	98.62	-2.62	1,275	43.98
	107Q1	97.45	-1.19	1,260	43.46
	107Q2	99.21	1.81	1,283	44.24
	107Q3	98.39	-0.83	1,272	43.88
	107Q4	100.60	2.25	1,301	44.87
	108Q1	100.32	-0.28	1,297	44.74
	108Q2	100.67	0.35	1,302	44.90
	108Q3	99.76	-0.90	1,290	44.49
	108Q4	100.25	0.49	1,297	44.71
109Q1	100.94	0.69	1,306	45.02	
109Q2	102.43	1.48	1,325	45.68	
109Q3	102.71	0.27	1,328	45.81	
109Q4	104.16	1.41	1,347	46.45	
110Q1	104.77	0.59	1,355	46.73	
110Q2	105.16	0.37	1,360	46.90	
110Q3	106.25	1.04	1,374	47.38	
110Q4	108.00	1.65	1,396	48.13	
111Q1	109.75	1.62	1,419	48.94	

## 北投區住宅價格季指數

基期：民國107年=100

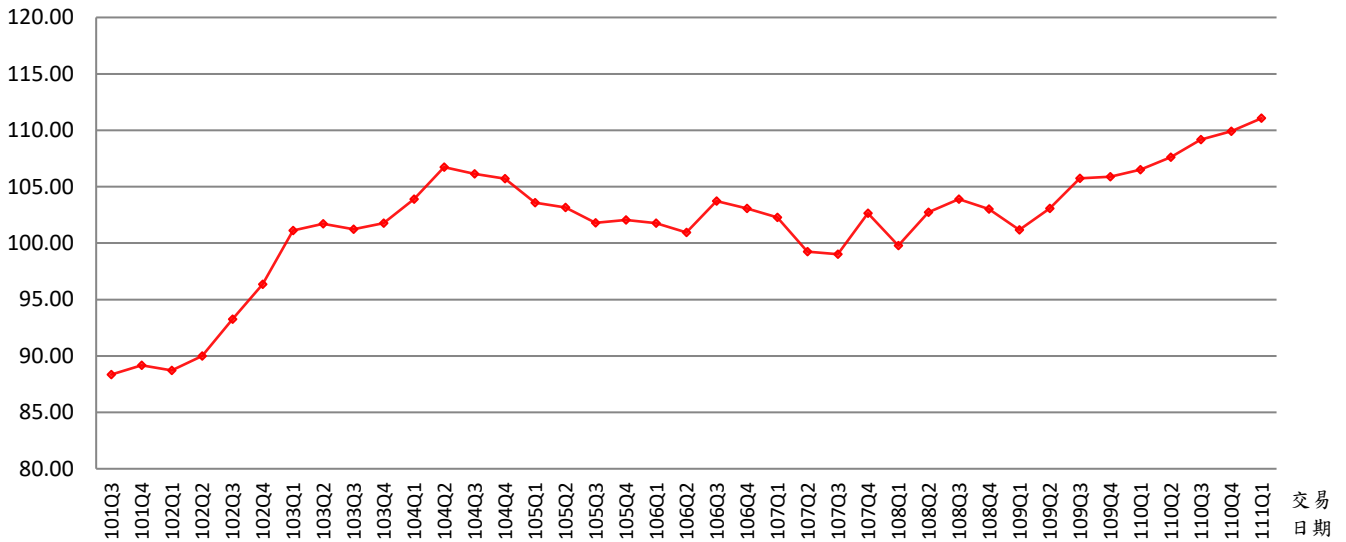


資料來源：臺北市政府地政局

行政區	年季	季指數 (107年=100)	變動率 (%)	標準住宅總價 (萬元)	標準住宅單價 (萬元/坪)
北投區	101Q3	98.92	-	1,322	42.63
	101Q4	100.68	1.78	1,345	43.39
	102Q1	99.85	-0.82	1,334	43.03
	102Q2	102.03	2.18	1,363	43.97
	102Q3	100.55	-1.45	1,343	43.34
	102Q4	103.43	2.86	1,382	44.57
	103Q1	102.50	-0.90	1,369	44.17
	103Q2	102.11	-0.38	1,364	44.01
	103Q3	103.34	1.20	1,381	44.54
	103Q4	102.64	-0.68	1,371	44.24
	104Q1	103.02	0.37	1,376	44.40
	104Q2	105.65	2.55	1,412	45.53
	104Q3	103.22	-2.30	1,379	44.48
	104Q4	100.38	-2.75	1,341	43.26
	105Q1	99.64	-0.74	1,331	42.94
	105Q2	101.31	1.68	1,354	43.66
	105Q3	101.00	-0.31	1,349	43.53
	105Q4	100.71	-0.29	1,345	43.40
	106Q1	102.15	1.43	1,365	44.02
	106Q2	101.45	-0.69	1,355	43.72
	106Q3	102.34	0.88	1,367	44.10
	106Q4	99.89	-2.39	1,334	43.05
	107Q1	99.16	-0.73	1,325	42.74
	107Q2	98.95	-0.21	1,322	42.64
	107Q3	99.04	0.09	1,323	42.68
	107Q4	98.50	-0.55	1,316	42.45
	108Q1	99.10	0.61	1,324	42.71
	108Q2	98.52	-0.59	1,316	42.46
	108Q3	96.65	-1.90	1,291	41.65
	108Q4	98.12	1.52	1,311	42.29
	109Q1	98.80	0.69	1,320	42.58
109Q2	99.35	0.56	1,327	42.82	
109Q3	99.83	0.48	1,334	43.02	
109Q4	100.48	0.65	1,342	43.30	
110Q1	100.88	0.40	1,348	43.48	
110Q2	102.22	1.33	1,366	44.05	
110Q3	103.18	0.94	1,378	44.47	
110Q4	104.96	1.73	1,402	45.23	
111Q1	106.52	1.49	1,423	45.91	

## 大同區住宅價格季指數

基期：民國107年=100



資料來源：臺北市政府地政局

行政區	年季	季指數 (107年=100)	變動率 (%)	標準住宅總價 (萬元)	標準住宅單價 (萬元/坪)
大同區	101Q3	88.35	-	1,300	44.82
	101Q4	89.17	0.93	1,312	45.23
	102Q1	88.71	-0.52	1,305	45.00
	102Q2	90.00	1.45	1,324	45.65
	102Q3	93.25	3.61	1,372	47.30
	102Q4	96.36	3.34	1,418	48.88
	103Q1	101.12	4.94	1,488	51.30
	103Q2	101.72	0.59	1,496	51.60
	103Q3	101.24	-0.47	1,489	51.36
	103Q4	101.78	0.53	1,497	51.63
	104Q1	103.90	2.08	1,529	52.71
	104Q2	106.72	2.71	1,570	54.14
	104Q3	106.13	-0.55	1,561	53.84
	104Q4	105.72	-0.39	1,555	53.63
	105Q1	103.57	-2.03	1,524	52.54
	105Q2	103.15	-0.41	1,518	52.33
	105Q3	101.80	-1.31	1,498	51.64
	105Q4	102.05	0.25	1,501	51.77
	106Q1	101.77	-0.27	1,497	51.63
	106Q2	100.95	-0.81	1,485	51.21
	106Q3	103.72	2.74	1,526	52.61
	106Q4	103.08	-0.62	1,516	52.29
	107Q1	102.29	-0.77	1,505	51.89
	107Q2	99.25	-2.97	1,460	50.35
	107Q3	99.03	-0.22	1,457	50.24
	107Q4	102.64	3.65	1,510	52.07
	108Q1	99.77	-2.80	1,468	50.61
	108Q2	102.74	2.98	1,511	52.12
	108Q3	103.89	1.12	1,528	52.70
	108Q4	103.02	-0.84	1,515	52.26
109Q1	101.16	-1.81	1,488	51.31	
109Q2	103.08	1.90	1,516	52.29	
109Q3	105.75	2.59	1,556	53.64	
109Q4	105.88	0.12	1,558	53.71	
110Q1	106.51	0.60	1,567	54.03	
110Q2	107.61	1.03	1,583	54.59	
110Q3	109.16	1.44	1,606	55.38	
110Q4	109.90	0.68	1,617	55.75	
111Q1	111.06	1.06	1,634	56.34	

## 編製說明

1.資料來源	實價登錄揭露之買賣案件 <sup>1</sup>
2.樣本類型	<ul style="list-style-type: none"><li>■ 全市、公寓、大樓： 選取以下產品<ul style="list-style-type: none"><li>◆ 公寓(5層含以下無電梯)</li><li>◆ 大樓(6層含以上有電梯)</li></ul></li><li>■ 小宅：同上，且主建物加附屬建物面積≤15坪</li></ul>
3.指數類型	<ul style="list-style-type: none"><li>■ 全市、公寓、大樓、小宅：定基指數(107年=100)</li></ul>
4.編製類別	<ul style="list-style-type: none"><li>■ 全市、公寓、大樓及小宅月指數</li><li>■ 全市、公寓、大樓、小宅及12行政區季指數</li></ul>
5.編製方式	<ul style="list-style-type: none"><li>■ 特徵價格法：標準住宅(詳標準住宅內容)+拉氏指數公式</li></ul>
6.模型模式	總價模式
7.更新週期	<ul style="list-style-type: none"><li>■ 全市、公寓、大樓、小宅：每月定期更新資訊。</li><li>■ 全市、公寓、大樓、小宅及12行政區：每3、6、9、12月定期更新資訊。</li></ul>
8.備註事項	<ol style="list-style-type: none"><li>1. 樣本篩選原則：以實價登錄資料庫公寓(5層含以下無電梯)、大樓(6層含以上有電梯)有揭露之買賣案件為基礎，排除地籍資料登載之建物主要用途非屬住宅使用，及依臺北市土地使用管制相關法規明列不得作住宅使用之使用分區等樣本。</li><li>2. 月變動率計算方式：<math>[(\text{當月指數}-\text{前月指數})/\text{前月指數}] * 100\%</math>，又本市住宅價格指數係自101年8月開始編製，故101年8月無變動率。</li><li>3. 季變動率計算方式：<math>[(\text{當季指數}-\text{前季指數})/\text{前季指數}] * 100\%</math>，又本市住宅價格指數係自101年第3季開始編製，故101年第3季無變動率。</li><li>4. 季移動平均計算方式：發布當月及前2個月指數加總後平均計算數據。</li><li>5. 半年移動平均數計算方式：發布當月及前5個月指數加總後平均計算數據。</li></ol>

## 標準住宅內容

主要特徵 標準住宅類別	建坪 (坪)	所在樓層 (層)	總樓層數 (層)	屋齡 (年)
全市	31	6	9	27
大樓	36	7	12	21
公寓	30	3	5	39
小宅	14	6	11	22
大安區	32	5	9	32
信義區	30	5	8	31
中正區	32	6	10	25
中山區	24	6	10	27
松山區	32	6	10	32
南港區	39	6	10	18
士林區	36	5	8	29
內湖區	35	5	9	21
大同區	29	6	10	25
萬華區	29	6	11	26
文山區	34	6	10	21
北投區	31	5	8	26