

中華民國111年度
臺北市地政統計

臺北市政府地政局

中華民國112年6月編製

目 次

壹、測繪	
一、臺北市四至地理位置.....	1
二、臺北市各地政事務所土地建物測量案件統計.....	3
三、臺北市 111 年度各月土地建物測量案件統計.....	4
四、臺北市地籍測量專業資格證明書核發概況.....	6
貳、土地登記	
一、臺北市土地面積及現住人口.....	7
二、臺北市土地面積筆數.....	8
三、臺北市各地政事務所土地建物登記案件統計.....	11
四、臺北市 111 年度各月土地建物登記案件統計.....	12
五、臺北市辦理土地標示變更登記筆數及面積.....	16
六、臺北市辦理土地所有權登記筆數及面積.....	18
七、臺北市辦理土地他項權利登記筆數及面積.....	20
八、臺北市辦理土地其他登記筆數及面積.....	24
九、臺北市辦理建物標示變更登記棟數及面積.....	26
十、臺北市辦理建物所有權登記棟數及面積.....	28
十一、臺北市辦理建物他項權利登記棟數及面積.....	30
十二、臺北市辦理建物其他登記棟數及面積.....	34
十三、臺北市近 5 年地政士開業異動登記及管理業務統計.....	36
參、地價	
一、臺北市不動產估價師開業及異動登記管理.....	39
二、臺北市住宅價格指數.....	40
三、臺北市商辦租金指數.....	46
四、臺北市地價區段統計.....	47
五、臺北市土地總歸戶情形.....	49
六、臺北市地價稅及土地增值稅徵收情形.....	50
肆、地權及不動產交易	
一、臺北市外國人地權登記管理.....	51
二、臺北市不動產經紀人證書及經紀業申請案件統計.....	52
三、臺北市房地產消費糾紛原因統計.....	54
四、臺北市不動產經紀業查處統計.....	55
五、臺北市不動產租賃住宅服務業申請案件類別概況.....	56
伍、地用	
一、臺北市近 5 年撥用公地面積統計.....	57
二、臺北市近 5 年徵收私有土地成果統計.....	58
三、臺北市公地權屬及面積統計.....	60
四、臺北市公有放租耕地分區面積統計.....	61
五、臺北市實施耕地三七五減租成果統計.....	62

陸、土地開發

- 一、臺北市市地重劃成果統計..... 64
- 二、臺北市區段徵收成果統計..... 66

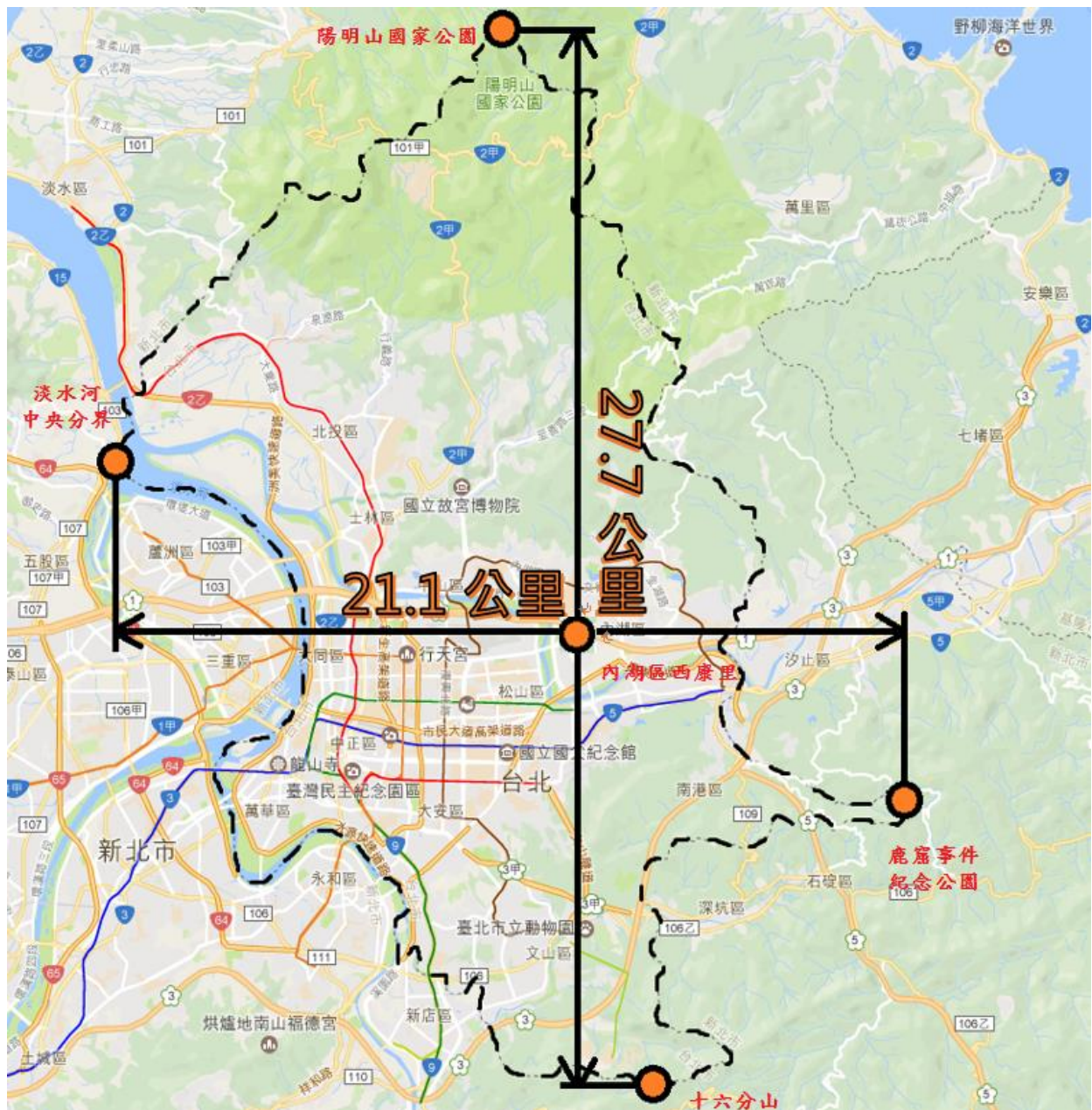
柒、其他

- 一、臺北市政府地政局暨所屬機關組織系統表..... 69
- 二、臺北市政府地政局暨所屬機關職員官職等統計分析..... 70
- 三、臺北市政府地政局暨所屬機關職員年齡統計分析..... 71
- 四、臺北市政府地政局暨所屬機關職員學歷統計分析..... 73
- 五、臺北市政府地政局暨所屬機關 111 年度歲入決算分析..... 75
- 六、臺北市政府地政局暨所屬機關 111 年度歲出決算分析..... 78
- 七、臺北市政府地政局暨所屬機關以前年度歲入轉入數決算表..... 80
- 八、臺北市政府地政局暨所屬機關以前年度歲出轉入數決算表..... 80

壹、測繪

一、臺北市四至地理位置

地點	極東	極西	極南	極北	地理幾何中心
	鹿窟事件紀念公園	淡水河中央分界	十六分山	陽明山國家公園	內湖區西康里
經緯度	東經121°39'30"	東經121°27'10"	東經121°35'22"	東經121°33'04"	東經121°33'20"
	北緯 25°01'51"	北緯 25°06'59"	北緯 24°57'42"	北緯 25°12'46"	北緯 25°05'14"



資料來源：本局土地開發總隊

本 頁 空 白

二、臺北市各地政事務所土地建物測量案件統計

中華民國111年1月1日至12月31日

單位：筆；棟；張

所 別 項 目		總 計	建成地政	古亭地政	松山地政	士林地政	中山地政	大安地政
			事務所	事務所	事務所	事務所	事務所	事務所
測 量	總 計	32,831	6,071	2,930	9,689	5,365	5,809	2,967
	土 地 鑑 界 (筆)	6,561	1,099	824	1,153	1,863	982	640
	建 物 勘 測 (棟)	24,366	4,742	1,867	8,337	2,552	4,610	2,258
	土 地 合 併 分 割 (筆)	1,904	230	239	199	950	217	69
核發地籍圖建物平面位置圖謄本(張)		121,492	9,751	4,168	59,268	13,722	11,064	23,519

資料來源：本局測繪科

三、臺北市111年度各月土

中華民國111年1月

項 目		月 別					
		總 計	1月	2月	3月	4月	5月
測 量	總 計	32,831	3,081	1,224	4,288	2,988	2,534
	土 地 鑑 界 (筆)	6,561	551	344	822	532	563
	建 物 勘 測 (棟)	24,366	2,378	768	3,310	2,271	1,846
	土 地 合 併 分 割 (筆)	1,904	152	112	156	185	125
核 發 地 籍 圖 建 物 平 面 位 置 圖 謄 本 (張)		121,492	8,845	7,317	11,439	9,013	9,705

資料來源：本局測繪科

地建物測量案件統計

1日至12月31日

單位：筆；棟；張

6月	7月	8月	9月	10月	11月	12月
2,439	2,648	2,227	3,115	2,316	2,515	3,456
474	651	556	541	607	492	428
1,787	1,831	1,507	2,379	1,564	1,804	2,921
178	166	164	195	145	219	107
10,816	9,453	8,820	9,233	7,756	11,487	17,608

四、臺北市地籍測量專業資格證明書核發概況

中華民國111年1月1日至12月31日

單位：人

項目別	截至前期核發人數			本期核發人數			截至本期核發人數		
	合計	男	女	合計	男	女	合計	男	女
總計	22	21	1	1	1	0	23	22	1

資料來源：本局測繪科

貳、土地登記

一、臺北市土地面積及現住人口

年度及區別	類別	土地面積(公頃)	現住人口(人)	人口密度(人/公頃)
民國68年度		27,214.18	2,179,627	80
民國69年度		27,214.18	2,213,194	81
民國70年度		27,214.18	2,246,759	83
民國71年度		27,214.18	2,297,961	84
民國72年度		27,216.81	2,362,635	87
民國73年度		27,216.81	2,416,020	89
民國74年度		27,216.81	2,477,704	91
民國75年度		27,177.41	2,539,365	93
民國76年度		27,177.41	2,608,881	96
民國77年度		27,177.41	2,663,844	98
民國78年度		27,177.41	2,699,636	99
民國79年度		27,177.41	2,713,683	100
民國80年度		27,177.41	2,726,139	100
民國81年度		27,177.41	2,706,453	100
民國82年度		27,179.97	2,675,029	98
民國83年度		27,179.97	2,653,245	98
民國84年度		27,179.97	2,648,797	97
民國85年度		27,179.97	2,620,716	96
民國86年度		27,179.97	2,590,766	95
民國87年度		27,179.97	2,622,171	96
民國88年度		27,179.97	2,640,322	97
民國89年度		27,179.97	2,646,474	97
民國90年度		27,179.97	2,633,802	97
民國91年度		27,179.97	2,641,856	97
民國92年度		27,179.97	2,627,138	97
民國93年度		27,179.97	2,622,472	96
民國94年度		27,179.97	2,616,375	96
民國95年度		27,179.97	2,632,242	97
民國96年度		27,179.97	2,629,269	97
民國97年度		27,179.97	2,622,923	97
民國98年度		27,179.97	2,607,428	96
民國99年度		27,179.97	2,618,772	96
民國100年度		27,179.97	2,650,968	98
民國101年度		27,179.97	2,673,226	98
民國102年度		27,179.97	2,686,516	99
民國103年度		27,179.97	2,702,315	99
民國104年度		27,179.97	2,704,810	100
民國105年度		27,179.97	2,695,704	99
民國106年度		27,179.97	2,683,257	99
民國107年度		27,179.97	2,668,572	98
民國108年度		27,179.97	2,645,041	97
民國109年度		27,179.97	2,602,418	96
民國110年度		27,179.97	2,524,393	93
民國111年度		27,179.97	2,480,681	91
松山區		928.78	189,939	205
信義區		1,120.77	203,780	182
大安區		1,136.14	284,557	250
中山區		1,368.21	212,669	155
中正區		760.71	148,103	195
大同區		568.15	118,833	209
萬華區		885.22	173,040	195
文山區		3,150.90	257,558	82
南港區		2,184.24	113,798	52
內湖區		3,157.87	272,963	86
士林區		6,236.82	264,716	42
北投區		5,682.16	240,725	42

資料來源：1. 土地面積，本局土地登記科。

2. 現住人口，本府民政局網站。

二、臺北市土

中華民國111

區別	臺北市土地總面積					
	總計	已登記公私有土地面積				未登記土地面積
		合計	公有	私有	公私共有	
總計	27,179.970000	26,023.664867	12,749.641466	12,112.771429	1,161.251972	1,156.305133
松山區	928.780000	822.414604	501.834930	275.488040	45.091634	106.365396
信義區	1,120.770000	1,119.258510	542.792115	516.002268	60.464127	1.511490
大安區	1,136.140000	1,135.069955	655.610066	400.306814	79.153075	1.070045
中山區	1,368.210000	1,334.469846	814.197045	457.812667	62.460134	33.740154
中正區	760.710000	716.640891	463.454693	215.142945	38.043253	44.069109
大同區	568.150000	410.059146	212.841531	184.417238	12.800377	158.090854
萬華區	885.220000	578.703535	335.654394	203.009877	40.039264	306.516465
文山區	3,150.900000	3,073.606457	1,433.521156	1,485.773896	154.311405	77.293543
南港區	2,184.240000	2,161.546625	939.235323	1,065.725366	156.585936	22.693375
內湖區	3,157.870000	3,156.057636	939.121858	1,970.648995	246.286783	1.812364
士林區	6,236.820000	5,891.113430	2,679.718314	3,041.305435	170.089681	345.706570
北投區	5,682.160000	5,624.724232	3,231.660041	2,297.137888	95.926303	57.435768

資料來源：本局土地登記科

地面積筆數

年12月31日

單位：公頃；筆

臺北市土地總筆數

總計	已登記公私有土地筆數				未登記土地筆數
	合計	公有	私有	公私共有	
420,158	417,944	130,409	271,873	15,662	2,214
17,592	17,578	5,130	11,521	927	14
27,613	27,543	7,531	18,429	1,583	70
31,810	31,741	10,345	19,748	1,648	69
27,010	26,983	7,989	18,055	939	27
25,626	25,594	9,579	15,451	564	32
27,054	27,033	5,929	20,642	462	21
29,261	29,203	6,351	22,153	699	58
47,839	47,569	16,832	28,643	2,094	270
24,976	24,852	9,180	14,437	1,235	124
28,504	28,286	9,451	17,156	1,679	218
72,679	72,018	21,446	48,242	2,330	661
60,194	59,544	20,646	37,396	1,502	650

本 頁 空 白

三、臺北市各地政事務所土地建物登記案件統計

中華民國111年1月1日至12月31日

單位：筆；棟；張

項 目		所 別	總 計	建成地政 事 務 所	古亭地政 事 務 所	松山地政 事 務 所	士林地政 事 務 所	中山地政 事 務 所	大安地政 事 務 所
登 記	土 地 (筆)	總 計	415,558	63,096	57,570	87,110	81,983	80,469	45,330
		標示變更登記	3,057	345	370	208	1,575	449	110
		所有權總登記	-	-	-	-	-	-	-
		所有權變更登記	94,142	13,472	12,717	19,282	20,738	17,279	10,654
		他項權利登記	145,349	20,370	19,834	29,287	25,127	32,813	17,918
		其他登記	173,010	28,909	24,649	38,333	34,543	29,928	16,648
登 記	建 物 (棟)	總 計	388,208	71,464	50,629	91,536	52,975	80,977	40,627
		標示變更登記	11,605	2,455	3,564	1,383	2,213	1,317	673
		所有權總登記	6,411	1,875	407	636	1,541	1,634	318
		所有權變更登記	58,155	10,541	6,788	11,255	10,074	13,225	6,272
		他項權利登記	117,330	17,132	14,320	23,301	19,632	30,238	12,707
		其他登記	194,707	39,461	25,550	54,961	19,515	34,563	20,657
核發土地建物登記簿謄本(張)			1,989,883	283,637	194,982	453,866	237,010	509,659	310,729
地價謄本(張)			-						

資料來源：本局土地登記科

四、臺北市111年度各月土

中華民國111年1月

項 目		月 別		總 計	1月	2月	3月	4月	5月
		總	計						
登 記	土 地 (筆)	總 計		415,558	45,047	27,691	37,527	36,796	33,221
		標 示 變 更 登 記		3,057	267	153	189	156	198
		所 有 權 總 登 記		-	-	-	-	-	-
		所 有 權 變 更 登 記		94,142	9,119	6,000	9,203	7,859	7,685
		他 項 權 利 登 記		145,349	12,675	8,587	15,040	12,906	13,164
		其 他 登 記		173,010	22,986	12,951	13,095	15,875	12,174
登 記	建 物 (棟)	總 計		388,208	45,349	30,861	35,303	37,603	29,510
		標 示 變 更 登 記		11,605	676	508	664	3,592	455
		所 有 權 總 登 記		6,411	391	957	1,045	447	531
		所 有 權 變 更 登 記		58,155	5,799	3,547	6,002	5,521	5,177
		他 項 權 利 登 記		117,330	10,212	6,777	12,213	10,299	10,530
		其 他 登 記		194,707	28,271	19,072	15,379	17,744	12,817
核 發 土 地 建 物 登 記 簿 謄 本 (張)				1,989,883	176,767	126,651	235,162	158,880	157,262
地 價 謄 本 (張)				-					

資料來源：本局土地登記科

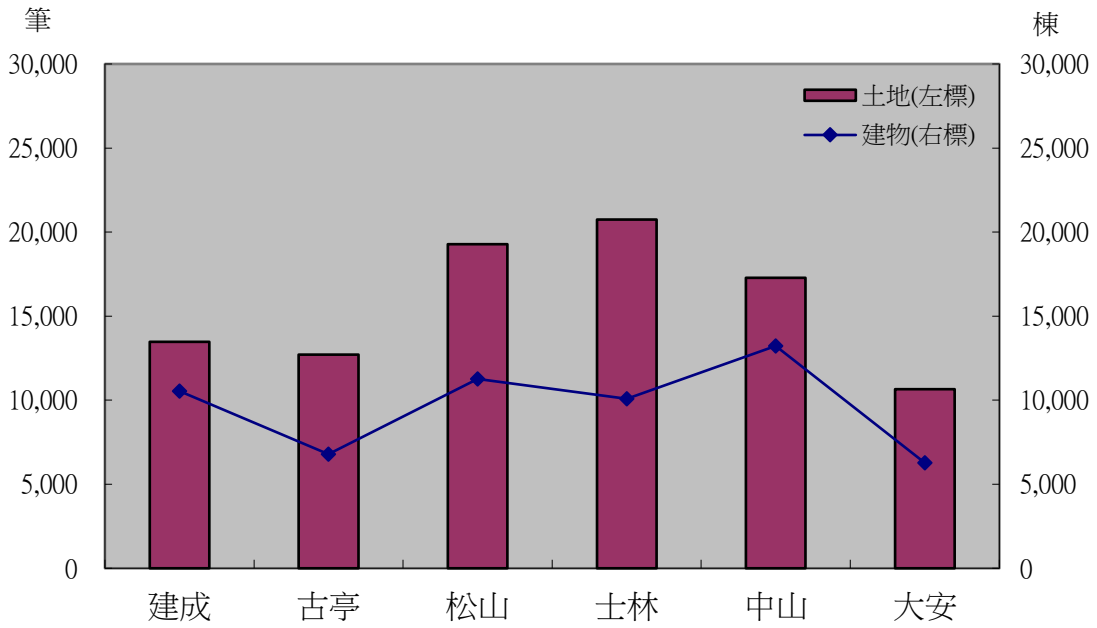
地建物登記案件統計

1日至12月31日

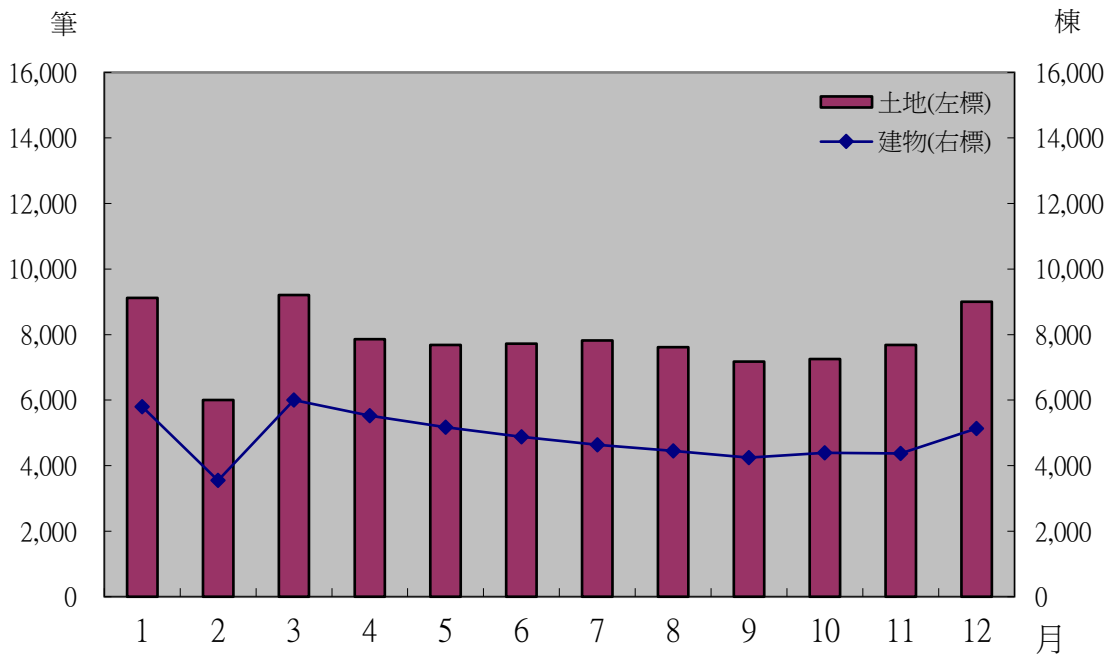
單位：筆；棟；張

6月	7月	8月	9月	10月	11月	12月
30,645	33,964	33,568	31,646	27,938	33,872	43,643
155	530	336	459	164	157	293
-	-	-	-	-	-	-
7,726	7,818	7,619	7,177	7,251	7,679	9,006
12,620	12,447	12,496	11,314	10,525	11,982	11,593
10,144	13,169	13,117	12,696	9,998	14,054	22,751
26,296	29,362	34,169	27,053	22,493	30,824	39,385
494	1,065	1,939	622	497	545	548
265	156	554	601	528	199	737
4,876	4,637	4,452	4,244	4,388	4,374	5,138
10,117	9,862	10,092	9,237	8,588	9,670	9,733
10,544	13,642	17,132	12,349	8,492	16,036	23,229
170,274	172,376	166,841	158,049	146,867	152,443	168,311

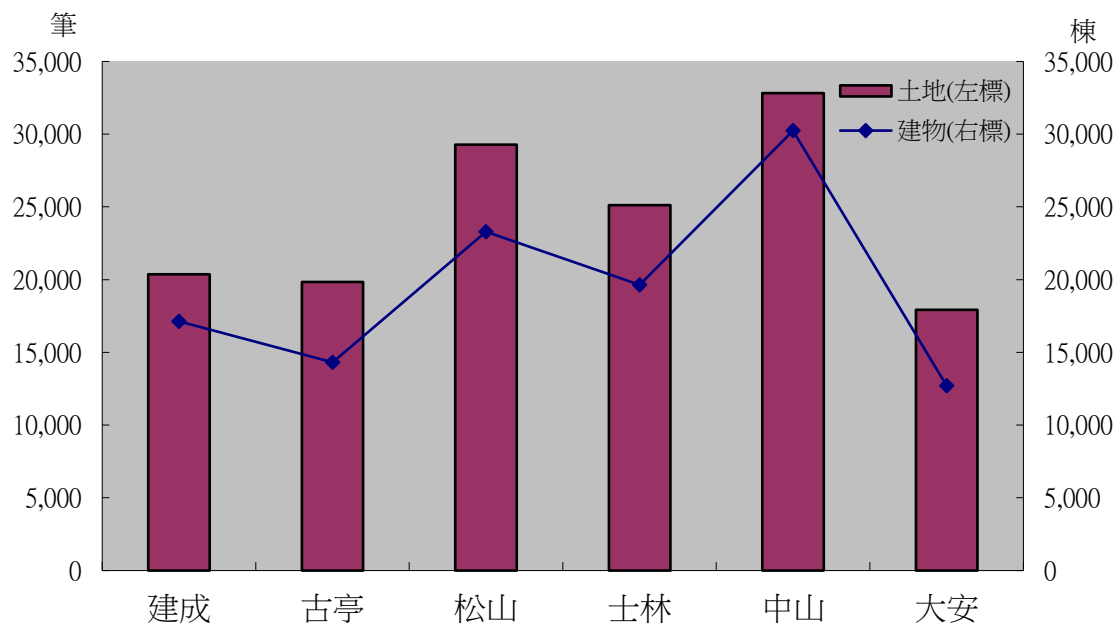
臺北市土地建物所有權變更登記概況－按地政事務所別分



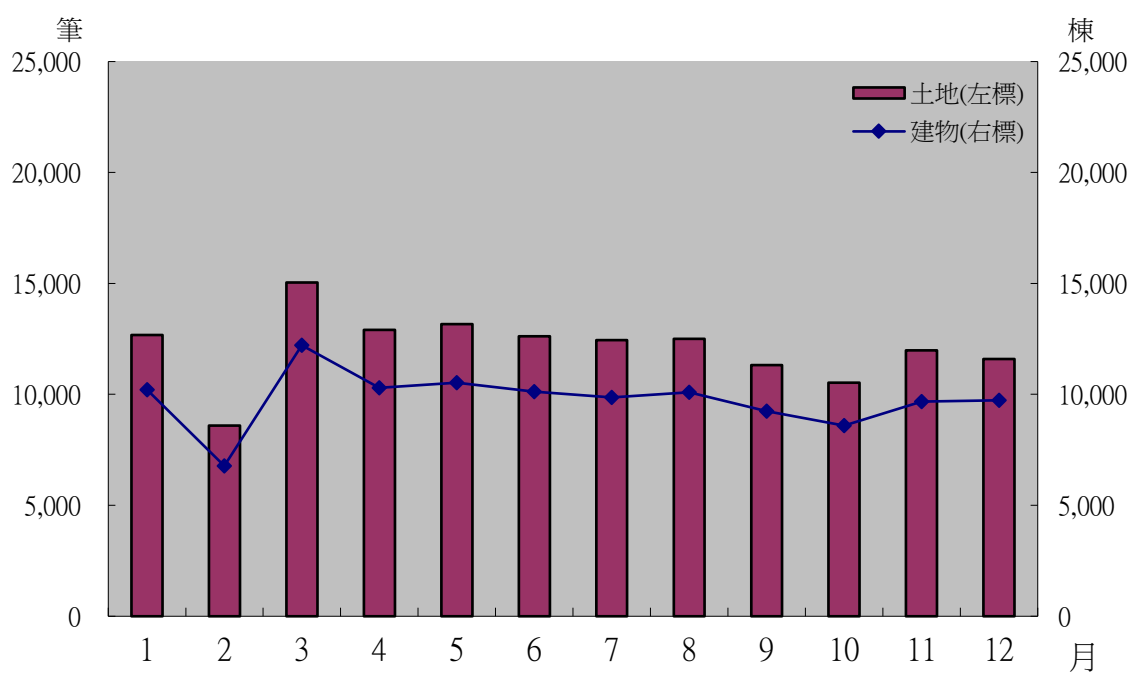
臺北市土地建物所有權變更登記概況－按月別分



臺北市土地建物他項權利登記概況－按地政事務所別分



臺北市土地建物他項權利登記概況－按月別分



五、臺北市辦理土地標

中華民國111年1月

區別	類別	總計	分割	合併	重測	重劃
總計	筆數	3,057	2,601	148	-	-
	平方公尺	3,414,211.69	3,019,902.99	297,972.31	-	-
松山區	筆數	54	51	1	-	-
	平方公尺	15,866.50	15,806.50	34.00	-	-
信義區	筆數	39	30	1	-	-
	平方公尺	27,553.00	27,244.00	165.00	-	-
大安區	筆數	110	102	6	-	-
	平方公尺	38,104.00	32,185.00	4,248.00	-	-
中山區	筆數	306	233	10	-	-
	平方公尺	318,136.80	287,681.48	15,285.18	-	-
中正區	筆數	84	47	8	-	-
	平方公尺	33,815.23	7,894.69	2,965.54	-	-
大同區	筆數	182	109	21	-	-
	平方公尺	37,699.99	5,864.67	13,126.32	-	-
萬華區	筆數	138	99	7	-	-
	平方公尺	24,498.40	18,748.40	3,127.00	-	-
文山區	筆數	311	267	20	-	-
	平方公尺	636,556.76	583,604.00	47,264.76	-	-
南港區	筆數	115	79	6	-	-
	平方公尺	154,093.23	109,050.57	38,495.66	-	-
內湖區	筆數	143	118	9	-	-
	平方公尺	174,893.41	133,904.10	24,802.25	-	-
士林區	筆數	990	937	33	-	-
	平方公尺	898,975.62	790,148.57	106,405.05	-	-
北投區	筆數	585	529	26	-	-
	平方公尺	1,054,018.75	1,007,771.01	42,053.55	-	-

資料來源：本局土地登記科

示變更登記筆數及面積

1日至12月31日

單位：筆；平方公尺

區段徵收	使用編定	門牌整編	建物增建 改	建 建	減	失	法院判決、 調解、和解	其 他
-	-	-	-	-	-	-	33	275
-	-	-	-	-	-	-	23,342.49	72,993.90
-	-	-	-	-	-	-	2	-
-	-	-	-	-	-	-	26.00	-
-	-	-	-	-	-	-	8	-
-	-	-	-	-	-	-	144.00	-
-	-	-	-	-	-	-	2	-
-	-	-	-	-	-	-	1,671.00	-
-	-	-	-	-	-	-	-	63
-	-	-	-	-	-	-	-	15,170.14
-	-	-	-	-	-	-	-	29
-	-	-	-	-	-	-	-	22,955.00
-	-	-	-	-	-	-	4	48
-	-	-	-	-	-	-	7,443.00	11,266.00
-	-	-	-	-	-	-	2	30
-	-	-	-	-	-	-	47.00	2,576.00
-	-	-	-	-	-	-	-	24
-	-	-	-	-	-	-	-	5,688.00
-	-	-	-	-	-	-	2	28
-	-	-	-	-	-	-	724.00	5,823.00
-	-	-	-	-	-	-	7	9
-	-	-	-	-	-	-	12,737.00	3,450.06
-	-	-	-	-	-	-	-	20
-	-	-	-	-	-	-	-	2,422.00
-	-	-	-	-	-	-	6	24
-	-	-	-	-	-	-	550.49	3,643.70

六、臺北市辦理土地所

中華民國111年1月

區別	類別	總計	土地登記 總登記	所有權			
				合計	買賣	拍賣	繼承
總計	筆數	94,142	-	94,142	40,742	960	25,132
	平方公尺	12,367,092.21	-	12,367,092.21	4,157,648.61	92,081.16	5,399,348.45
松山區	筆數	5,256	-	5,256	2,453	63	1,283
	平方公尺	262,424.85	-	262,424.85	136,541.47	1,146.06	50,104.21
信義區	筆數	8,062	-	8,062	3,617	73	1,947
	平方公尺	407,033.94	-	407,033.94	146,421.80	1,718.62	152,062.62
大安區	筆數	10,654	-	10,654	4,660	77	2,625
	平方公尺	574,801.95	-	574,801.95	245,368.71	1,028.13	159,143.47
中山區	筆數	8,852	-	8,852	5,056	84	1,458
	平方公尺	417,570.02	-	417,570.02	221,063.14	6,540.73	75,447.80
中正區	筆數	5,292	-	5,292	2,482	29	1,085
	平方公尺	221,834.17	-	221,834.17	129,475.81	377.73	33,412.85
大同區	筆數	5,189	-	5,189	2,112	84	1,275
	平方公尺	252,182.37	-	252,182.37	125,400.88	988.98	53,356.38
萬華區	筆數	6,404	-	6,404	2,443	77	1,778
	平方公尺	220,604.24	-	220,604.24	97,160.00	2,720.02	66,527.25
文山區	筆數	9,304	-	9,304	3,506	64	3,512
	平方公尺	1,264,494.00	-	1,264,494.00	353,300.48	4,468.01	573,251.83
南港區	筆數	5,964	-	5,964	1,751	49	2,236
	平方公尺	2,071,393.91	-	2,071,393.91	144,717.05	3,670.92	1,415,959.77
內湖區	筆數	8,427	-	8,427	4,141	78	1,960
	平方公尺	2,391,181.54	-	2,391,181.54	832,373.32	31,245.43	1,210,397.72
士林區	筆數	11,499	-	11,499	4,590	128	3,464
	平方公尺	2,038,396.28	-	2,038,396.28	562,850.91	23,768.40	984,289.19
北投區	筆數	9,239	-	9,239	3,931	154	2,509
	平方公尺	2,245,174.94	-	2,245,174.94	1,162,975.04	14,408.13	625,395.36

資料來源：本局土地登記科

有權登記筆數及面積

1日至12月31日

單位：筆；平方公尺

變		更			登			記					
贈	與	夫妻贈與	交	換	共有物 分割	徵	收	信	託	法院判決、 調解、和解	其	他	
9,657		3,522		140		121		80		10,596		1,181	2,011
978,667.86		174,165.38		20,954.65		130,448.03		18,137.83		700,840.53		241,269.44	453,530.27
574		245		14		2		-		485		56	81
13,822.28		5,848.21		427.31		1,019.05		-		18,633.83		19,619.33	15,263.10
827		348		5		2		1		805		333	104
40,933.93		10,924.15		1,073.88		397.00		27.00		30,808.77		6,300.52	16,365.65
1,070		510		32		4		-		1,373		70	233
91,157.73		9,103.51		4,225.88		128.83		-		52,311.83		6,343.71	5,990.15
816		317		16		5		9		893		54	144
30,483.25		9,519.64		2,881.31		2,450.00		127.63		51,837.61		7,935.29	9,283.62
597		209		5		3		13		648		27	194
20,480.73		4,454.36		453.50		41.22		162.00		23,498.77		1,198.46	8,278.74
642		162		17		4		-		802		22	69
12,949.70		3,491.69		1,398.38		123.25		-		42,770.79		8,245.96	3,456.36
560		171		14		-		-		1,189		39	133
13,515.27		3,406.11		4,551.13		-		-		24,013.49		966.39	7,744.58
807		345		8		13		10		605		141	293
100,313.34		15,717.61		921.53		32,170.71		12,787.78		82,081.54		71,971.39	17,509.78
614		204		1		2		20		927		27	133
164,430.46		10,992.20		1.38		8,408.00		2,201.60		75,549.92		2,718.70	242,743.91
863		372		2		9		-		846		62	94
136,599.88		26,982.89		152.16		15,653.30		-		94,768.94		22,963.99	20,043.91
1,305		357		18		33		3		987		253	361
170,834.24		49,082.17		4,574.13		46,325.65		179.82		91,195.90		38,723.06	66,572.81
982		282		8		44		24		1,036		97	172
183,147.05		24,642.84		294.06		23,731.02		2,652.00		113,369.14		54,282.64	40,277.66

七、臺北市辦理土地他

中華民國111年1月

區 別	類 別	總 計	抵 押 權				
			合 計	設 定	移 轉	變 更	塗 銷
總 計	筆 數	145,349	144,888	77,901	242	6,290	60,455
	平方公尺	6,961,503.79	6,616,905.13	2,609,416.73	20,594.75	830,660.46	3,156,233.19
松山區	筆 數	9,865	9,859	5,275	11	409	4,164
	平方公尺	277,935.08	272,624.08	136,795.01	99.42	25,270.93	110,458.72
信義區	筆 數	13,204	13,182	7,091	16	507	5,568
	平方公尺	351,477.75	320,188.94	153,242.50	1,236.91	29,639.71	136,069.82
大安區	筆 數	17,918	17,905	9,526	28	870	7,481
	平方公尺	395,885.44	388,635.96	173,650.37	576.74	56,359.43	158,049.42
中山區	筆 數	16,891	16,809	9,092	60	777	6,880
	平方公尺	636,691.40	538,006.38	213,519.95	763.21	101,716.29	222,006.93
中正區	筆 數	8,571	8,525	4,507	22	385	3,611
	平方公尺	232,985.65	188,389.21	88,912.30	590.34	23,588.10	75,298.47
大同區	筆 數	7,815	7,791	4,270	16	449	3,056
	平方公尺	199,327.06	197,167.11	73,302.02	197.62	34,147.37	89,520.10
萬華區	筆 數	9,194	9,163	4,943	11	306	3,903
	平方公尺	179,226.38	178,600.07	83,809.52	266.19	12,876.21	81,648.15
文山區	筆 數	14,624	14,493	7,557	32	502	6,402
	平方公尺	1,000,914.53	985,128.99	385,594.04	454.60	50,477.95	548,602.40
南港區	筆 數	6,218	6,182	3,257	8	311	2,606
	平方公尺	393,338.71	375,388.37	149,519.42	221.03	55,956.69	169,691.23
內湖區	筆 數	15,922	15,885	8,667	17	759	6,442
	平方公尺	964,764.29	954,043.51	396,109.33	2,792.59	123,383.39	431,758.20
士林區	筆 數	12,617	12,605	6,777	12	549	5,267
	平方公尺	1,310,850.97	1,309,327.01	389,494.51	5,237.78	126,350.54	788,244.18
北投區	筆 數	12,510	12,489	6,939	9	466	5,075
	平方公尺	1,018,106.53	909,405.50	365,467.76	8,158.32	190,893.85	344,885.57

資料來源：本局土地登記科

項權利登記筆數及面積

1日至12月31日

單位：筆；平方公尺

地 上 權					不 動 產 役 權				
合 計	設 定	移 轉	變 更	塗 銷	合 計	設 定	移 轉	變 更	塗 銷
277	83	145	4	45	6	4	2	-	-
331,893.94	138,236.74	135,317.59	5,308.00	53,031.61	38.85	27.75	11.10	-	-
4	1	2	-	1	-	-	-	-	-
5,298.00	66.00	5,166.00	-	66.00	-	-	-	-	-
12	1	8	-	3	-	-	-	-	-
31,173	30.00	30,724.00	-	419	-	-	-	-	-
9	5	1	1	2	-	-	-	-	-
6,984.68	1,791.58	58.05	5,044.00	91.05	-	-	-	-	-
62	27	28	-	7	-	-	-	-	-
97,786.98	18,668.00	77,033.48	-	2,085.50	-	-	-	-	-
36	9	22	1	4	-	-	-	-	-
44,241.95	1,425.00	7,860.00	127.00	34,829.95	-	-	-	-	-
7	5	1	-	1	-	-	-	-	-
967.84	295.84	112.00	-	560.00	-	-	-	-	-
7	2	-	1	4	-	-	-	-	-
327.64	140.00	-	79.00	108.64	-	-	-	-	-
76	1	72	-	3	-	-	-	-	-
15,353.24	1,905.00	13,388.24	-	60.00	-	-	-	-	-
21	6	1	1	13	-	-	-	-	-
16,610.43	6,944.50	118.00	58.00	9,489.93	-	-	-	-	-
16	6	9	-	1	6	4	2	-	-
3,175.73	1,800.47	789.93	-	585.33	38.85	27.75	11.10	-	-
8	7	1	-	-	-	-	-	-	-
1,316.19	1,248.30	67.89	-	-	-	-	-	-	-
19	13	-	-	6	-	-	-	-	-
108,658.26	103,922.05	-	-	4,736.21	-	-	-	-	-

七、臺北市辦理土地他項

中華民國111年1月

區 別	類 別	典					農 育				
		合 計	設 定	移 轉	變 更	塗 銷	合 計	設 定	移 轉	變 更	
總 計	筆 數	1	-	-	1	-	1	-	-	-	
	平方公尺	10.89	-	-	10.89	-	2,660.57	-	-	-	
松山區	筆 數	-	-	-	-	-	-	-	-	-	
	平方公尺	-	-	-	-	-	-	-	-	-	
信義區	筆 數	-	-	-	-	-	-	-	-	-	
	平方公尺	-	-	-	-	-	-	-	-	-	
大安區	筆 數	-	-	-	-	-	-	-	-	-	
	平方公尺	-	-	-	-	-	-	-	-	-	
中山區	筆 數	-	-	-	-	-	-	-	-	-	
	平方公尺	-	-	-	-	-	-	-	-	-	
中正區	筆 數	-	-	-	-	-	-	-	-	-	
	平方公尺	-	-	-	-	-	-	-	-	-	
大同區	筆 數	1	-	-	1	-	-	-	-	-	
	平方公尺	10.89	-	-	10.89	-	-	-	-	-	
萬華區	筆 數	-	-	-	-	-	-	-	-	-	
	平方公尺	-	-	-	-	-	-	-	-	-	
文山區	筆 數	-	-	-	-	-	-	-	-	-	
	平方公尺	-	-	-	-	-	-	-	-	-	
南港區	筆 數	-	-	-	-	-	-	-	-	-	
	平方公尺	-	-	-	-	-	-	-	-	-	
內湖區	筆 數	-	-	-	-	-	1	-	-	-	
	平方公尺	-	-	-	-	-	2,660.57	-	-	-	
士林區	筆 數	-	-	-	-	-	-	-	-	-	
	平方公尺	-	-	-	-	-	-	-	-	-	
北投區	筆 數	-	-	-	-	-	-	-	-	-	
	平方公尺	-	-	-	-	-	-	-	-	-	

資料來源：本局土地登記科

八、臺北市辦理土

中華民國111年1月

區 別	類 別	其 他					
		總計	撤銷	訴 願 決 定 撤 銷	更名	管 理 人 登 記	更 正
總 計	筆 數	173,010	60	-	2,045	1,031	6,183
	平方公尺	31,802,079.98	2,617.01	-	140,670.64	238,228.70	1,241,913.28
松山區	筆 數	10,974	13	-	163	62	1,171
	平方公尺	1,073,182.01	241.48	-	19,095.70	1,669.91	58,502.14
信義區	筆 數	15,514	-	-	169	51	1,655
	平方公尺	640,960.23	-	-	3,474.99	31,957.34	94,096.58
大安區	筆 數	16,648	3	-	176	96	345
	平方公尺	2,153,203.91	48.40	-	4,206.98	14,521.77	37,327.27
中山區	筆 數	14,704	10	-	224	53	232
	平方公尺	706,733.36	605.21	-	6,733.78	10,677.76	81,588.14
中正區	筆 數	10,121	3	-	111	72	162
	平方公尺	859,276.85	444.00	-	2,582.35	20,790.48	99,763.34
大同區	筆 數	10,392	6	-	129	39	121
	平方公尺	758,559.98	106.00	-	1,601.40	5,436.45	13,338.00
萬華區	筆 數	14,657	5	-	149	60	188
	平方公尺	962,847.74	29.73	-	1,782.05	7,756.86	381,500.65
文山區	筆 數	18,388	-	-	193	136	358
	平方公尺	5,255,167.42	-	-	17,617.96	23,257.82	29,275.96
南港區	筆 數	11,845	-	-	111	111	1,015
	平方公尺	5,281,869.52	-	-	8,963.36	15,078.63	223,539.85
內湖區	筆 數	15,224	2	-	220	63	157
	平方公尺	3,830,803.66	120.37	-	36,882.84	21,583.75	36,899.32
士林區	筆 數	18,642	13	-	234	132	343
	平方公尺	4,297,936.17	92.82	-	20,171.16	47,717.21	95,024.20
北投區	筆 數	15,901	5	-	166	156	436
	平方公尺	5,981,539.13	929.00	-	17,558.07	37,780.72	91,057.83

資料來源：本局土地登記科

地其他登記筆數及面積

1日至12月31日

單位：筆；平方公尺

		登				記		
住址變更	預告登記	其他限制 登	塗銷預告 登	其他塗銷 限制登記	書狀換給	書狀補給	註記	
114,207	2,393	4,918	1,795	4,587	8,898	8,793	18,100	
6,294,625.19	83,056.32	802,492.81	98,516.58	841,413.78	860,639.69	665,680.73	20,532,225.25	
7,013	120	229	106	207	454	580	856	
243,226.54	3,593.16	8,490.18	2,001.30	5,513.32	13,500.76	21,629.87	695,717.65	
9,780	181	383	145	315	660	805	1,370	
293,363.16	3,119.13	14,922.37	7,990.83	22,381.61	36,434.20	22,389.60	110,830.42	
10,655	410	448	244	440	1,117	987	1,727	
228,736.97	4,661.73	11,916.50	5,634.37	10,402.34	38,024.04	18,841.84	1,778,881.70	
10,294	227	319	170	391	703	762	1,319	
322,726.63	4,038.64	20,326.67	3,421.47	20,758.73	51,538.63	20,251.18	164,066.52	
7,430	126	211	86	182	333	477	928	
187,422.23	2,160.37	6,115.13	1,750.69	5,587.49	13,096.86	7,239.15	512,324.76	
7,412	115	188	105	204	491	400	1,182	
210,867.27	2,243.84	2,677.55	2,423.55	4,050.96	16,933.75	7,344.41	491,536.80	
10,805	177	332	178	332	498	625	1,308	
345,789.89	2,759.27	7,530.08	2,882.05	8,432.71	11,646.79	9,732.59	183,005.07	
12,424	232	614	184	513	828	818	2,088	
729,048.09	6,926.73	73,126.74	4,733.92	48,732.64	74,198.44	40,572.85	4,207,676.27	
6,640	97	433	72	375	986	616	1,389	
677,268.22	7,984.74	268,598.99	2,239.63	455,781.34	288,327.23	203,803.48	3,130,284.05	
10,919	217	426	174	419	557	760	1,310	
985,732.50	7,370.17	87,833.01	8,418.02	89,937.73	77,133.83	115,415.57	2,363,476.55	
11,297	279	709	190	625	1,383	994	2,443	
1,332,033.03	20,408.12	182,839.04	40,453.03	98,408.51	163,365.28	98,546.48	2,198,877.29	
9,538	212	626	141	584	888	969	2,180	
738,410.66	17,790.42	118,116.55	16,567.72	71,426.40	76,439.88	99,913.71	4,695,548.17	

九、臺北市辦理建物標

中華民國111年1月

區別	類別	總計	分	割	合	併	重	測	重	劃	區段徵收
總計	棟數	11,605	410	78	2	-	-	-	-	-	-
	平方公尺	6,776,919.29	44,070.44	21,893.30	802.86	-	-	-	-	-	-
松山區	棟數	761	96	6	-	-	-	-	-	-	-
	平方公尺	457,053.34	13,030.65	9,770.61	-	-	-	-	-	-	-
信義區	棟數	344	16	3	-	-	-	-	-	-	-
	平方公尺	366,634.13	2,249.39	927.19	-	-	-	-	-	-	-
大安區	棟數	673	41	7	-	-	-	-	-	-	-
	平方公尺	630,382.90	4,196.81	1,227.47	-	-	-	-	-	-	-
中山區	棟數	948	73	28	-	-	-	-	-	-	-
	平方公尺	1,088,743.76	6,061.43	4,325.18	-	-	-	-	-	-	-
中正區	棟數	3,287	41	8	1	-	-	-	-	-	-
	平方公尺	745,501.25	4,698.78	2,423.17	671.11	-	-	-	-	-	-
大同區	棟數	938	22	4	-	-	-	-	-	-	-
	平方公尺	628,915.34	2,840.41	785.57	-	-	-	-	-	-	-
萬華區	棟數	1,296	30	3	-	-	-	-	-	-	-
	平方公尺	356,383.78	1,887.20	354.98	-	-	-	-	-	-	-
文山區	棟數	498	17	4	-	-	-	-	-	-	-
	平方公尺	473,387.80	2,588.21	486.81	-	-	-	-	-	-	-
南港區	棟數	278	4	1	-	-	-	-	-	-	-
	平方公尺	281,878.36	506.17	79.73	-	-	-	-	-	-	-
內湖區	棟數	369	14	2	-	-	-	-	-	-	-
	平方公尺	777,135.19	1,484.11	313.20	-	-	-	-	-	-	-
士林區	棟數	915	47	6	1	-	-	-	-	-	-
	平方公尺	369,466.29	3,789.52	657.49	131.75	-	-	-	-	-	-
北投區	棟數	1,298	9	6	-	-	-	-	-	-	-
	平方公尺	601,437.15	737.76	541.90	-	-	-	-	-	-	-

資料來源：本局土地登記科

示變更登記棟數及面積

1日至12月31日

單位：棟；平方公尺

使用編定	門牌整編	建物增建 改	減	失	法院判決、 調解、和解	其 他
-	6,110	22	2,274	11	2,698	
-	605,445.37	88,020.97	447,729.19	721.99	5,568,235.17	
-	147	2	205	-	305	
-	15,182.98	8,894.72	45,977.67	-	364,196.71	
-	82	2	80	11	150	
-	6,944.52	13,562.17	7,145.33	721.99	335,083.54	
-	55	4	331	-	235	
-	6,703.72	46,228.60	82,325.82	-	489,700.48	
-	24	-	388	-	435	
-	1,918.46	-	89,852.99	-	986,585.70	
-	2,849	1	237	-	150	
-	288,868.02	2,652.47	39,294.06	-	406,893.64	
-	554	5	205	-	148	
-	45,019.46	12,896.33	24,849.79	-	542,523.78	
-	1,069	1	102	-	91	
-	79,222.59	98.55	23,397.97	-	251,422.49	
-	114	2	141	-	220	
-	10,582.53	325.10	12,213.29	-	447,191.86	
-	21	-	92	-	160	
-	1,512.42	-	27,455.65	-	252,324.39	
-	8	3	76	-	266	
-	718.09	3,085.97	22,205.23	-	749,328.59	
-	449	1	124	-	287	
-	63,675.20	215.96	33,146.85	-	267,849.52	
-	738	1	293	-	251	
-	85,097.38	61.10	39,864.54	-	475,134.47	

十、臺北市辦理建物

中華民國111年1月

區 別	類 別	總 計	建 物 總 登 記	所 有			
				合 計	買 賣	拍 賣	繼 承
總 計	棟 數	64,566	6,411	58,155	28,611	449	12,089
	平方公尺	6,487,466.11	1,400,158.75	5,087,307.36	2,283,216.56	42,033.87	1,262,679.66
松山區	棟 數	4,089	73	4,016	1,890	49	963
	平方公尺	438,922.67	19,902.23	419,020.44	176,105.06	3,702.64	115,309.40
信義區	棟 數	4,741	136	4,605	2,158	30	1,170
	平方公尺	470,054.01	24,525.72	445,528.29	208,619.83	2,181.16	109,235.22
大安區	棟 數	6,590	318	6,272	2,847	34	1,436
	平方公尺	737,470.26	120,447.80	617,022.46	246,184.61	3,710.47	182,959.68
中山區	棟 數	8,541	703	7,838	4,297	60	1,265
	平方公尺	869,601.45	168,024.27	701,577.18	342,823.65	5,531.30	125,621.52
中正區	棟 數	4,204	306	3,898	1,823	16	827
	平方公尺	517,176.52	205,124.22	312,052.30	129,348.27	622.83	76,825.49
大同區	棟 數	5,697	1,376	4,321	1,678	26	819
	平方公尺	516,151.83	160,795.99	355,355.84	125,138.78	2,313.88	97,638.19
萬華區	棟 數	5,192	377	4,815	2,225	39	1,385
	平方公尺	368,539.59	44,159.57	324,380.02	113,411.23	3,539.19	110,263.15
文山區	棟 數	4,518	223	4,295	2,209	21	948
	平方公尺	409,626.20	78,232.26	331,393.94	149,836.85	1,584.76	99,868.69
南港區	棟 數	3,061	427	2,634	1,248	11	464
	平方公尺	285,509.22	79,141.92	206,367.30	95,859.66	814.49	45,674.66
內湖區	棟 數	6,318	931	5,387	3,361	40	731
	平方公尺	663,577.29	170,634.14	492,943.15	311,647.78	6,237.76	74,365.83
士林區	棟 數	5,123	367	4,756	2,042	43	1,190
	平方公尺	572,113.34	124,326.82	447,786.52	181,648.67	5,665.33	131,169.38
北投區	棟 數	6,492	1,174	5,318	2,833	80	891
	平方公尺	638,723.73	204,843.81	433,879.92	202,592.17	6,130.06	93,748.45

資料來源：本局土地登記科

所有權登記棟數及面積

1日至12月31日

單位：棟；平方公尺

權 變 更 登 記							
贈 與	夫 妻 贈 與	交 換	共 有 物 割	徵 收	信 託	法 院 判 決、 調 解、和 解	其 他
5,072	2,425	337	131	-	8,139	340	562
390,877.16	205,571.92	57,097.74	4,881.15	-	708,298.82	39,669.04	92,981.44
376	181	1	4	-	475	34	43
30,694.16	15,981.60	120.31	386.08	-	63,633.75	3,331.73	9,755.71
472	237	38	4	-	407	40	49
32,276.81	19,144.95	28,571.50	319.20	-	33,708.92	5,575.48	5,895.22
681	332	43	6	-	768	48	77
61,580.57	32,175.10	6,003.94	453.19	-	68,319.84	7,161.39	8,473.67
622	278	41	9	-	1,172	36	58
42,843.80	24,592.16	4,783.84	714.88	-	139,016.21	4,514.00	11,135.82
394	162	17	85	-	457	32	85
30,449.65	11,763.83	2,259.03	1,226.20	-	40,396.02	3,438.05	15,722.93
368	103	47	7	-	1,215	12	46
24,762.19	8,614.19	2,733.83	574.79	-	84,557.98	961.70	8,060.31
370	128	53	2	-	532	30	51
24,966.18	8,984.91	3,436.90	118.60	-	36,012.37	2,799.94	20,847.55
362	224	19	2	-	474	15	21
28,577.26	17,950.22	1,948.52	159.54	-	28,105.59	1,472.20	1,890.31
187	96	8	-	-	600	5	15
14,700.74	7,819.28	815.60	-	-	39,331.04	203.18	1,148.65
349	260	17	-	-	566	30	33
27,575.08	22,586.49	1,322.89	-	-	45,740.74	941.78	2,524.80
497	235	32	7	-	637	26	47
41,192.84	20,465.48	3,274.99	492.32	-	55,145.70	4,769.31	3,962.50
394	189	21	5	-	836	32	37
31,257.88	15,493.71	1,826.39	436.35	-	74,330.66	4,500.28	3,563.97

十一、臺北市辦理建物他

中華民國111年1月

區別	類別	總計	抵押					權
			合計	設定	移轉	變更	塗銷	
總計	棟數	117,330	117,330	64,596	112	2,654	49,968	
	平方公尺	11,405,656.65	11,405,656.65	5,638,609.76	11,656.87	390,047.77	5,365,342.25	
松山區	棟數	8,704	8,704	4,766	5	187	3,746	
	平方公尺	891,042.88	891,042.88	452,690.67	388.12	29,373.78	408,590.31	
信義區	棟數	9,421	9,421	5,113	14	175	4,119	
	平方公尺	822,371.27	822,371.27	420,090.94	2,175.34	23,458.95	376,646.04	
大安區	棟數	12,707	12,707	6,960	15	286	5,446	
	平方公尺	1,314,124.48	1,314,124.48	667,860.65	1,687.72	36,630.28	607,945.83	
中山區	棟數	15,889	15,889	8,632	25	414	6,818	
	平方公尺	1,783,858.55	1,783,858.55	819,617.42	2,777.08	86,705.83	874,758.22	
中正區	棟數	6,644	6,644	3,677	7	224	2,736	
	平方公尺	610,244.31	610,244.31	318,401.54	549.27	24,301.72	266,991.78	
大同區	棟數	6,478	6,478	3,614	7	326	2,531	
	平方公尺	692,780.26	692,780.26	287,069.03	569.47	31,449.94	373,691.82	
萬華區	棟數	7,953	7,953	4,471	10	170	3,302	
	平方公尺	578,863.43	578,863.43	280,306.51	926.33	30,888.92	266,741.67	
文山區	棟數	10,377	10,377	5,576	3	226	4,572	
	平方公尺	844,495.19	844,495.19	432,043.96	193.48	18,493.41	393,764.34	
南港區	棟數	5,176	5,176	2,847	4	144	2,181	
	平方公尺	522,348.97	522,348.97	249,169.09	558.85	30,495.36	242,125.67	
內湖區	棟數	14,349	14,349	8,015	10	238	6,086	
	平方公尺	1,506,888.59	1,506,888.59	767,867.19	1,017.09	43,769.38	694,234.93	
士林區	棟數	9,352	9,352	5,092	11	157	4,092	
	平方公尺	937,509.18	937,509.18	471,475.99	812.97	18,551.57	446,668.65	
北投區	棟數	10,280	10,280	5,833	1	107	4,339	
	平方公尺	901,129.54	901,129.54	472,016.77	1.15	15,928.63	413,182.99	

資料來源：本局土地登記科

十一、臺北市辦理建物他項

中華民國111年1月

區 別	類 別	典 權					農 育			
		合 計	設 定	移 轉	變 更	塗 銷	合 計	設 定	移 轉	變 更
總 計	棟 數	-	-	-	-	-	-	-	-	-
	平方公尺	-	-	-	-	-	-	-	-	-
松山區	棟 數	-	-	-	-	-	-	-	-	-
	平方公尺	-	-	-	-	-	-	-	-	-
信義區	棟 數	-	-	-	-	-	-	-	-	-
	平方公尺	-	-	-	-	-	-	-	-	-
大安區	棟 數	-	-	-	-	-	-	-	-	-
	平方公尺	-	-	-	-	-	-	-	-	-
中山區	棟 數	-	-	-	-	-	-	-	-	-
	平方公尺	-	-	-	-	-	-	-	-	-
中正區	棟 數	-	-	-	-	-	-	-	-	-
	平方公尺	-	-	-	-	-	-	-	-	-
大同區	棟 數	-	-	-	-	-	-	-	-	-
	平方公尺	-	-	-	-	-	-	-	-	-
萬華區	棟 數	-	-	-	-	-	-	-	-	-
	平方公尺	-	-	-	-	-	-	-	-	-
文山區	棟 數	-	-	-	-	-	-	-	-	-
	平方公尺	-	-	-	-	-	-	-	-	-
南港區	棟 數	-	-	-	-	-	-	-	-	-
	平方公尺	-	-	-	-	-	-	-	-	-
內湖區	棟 數	-	-	-	-	-	-	-	-	-
	平方公尺	-	-	-	-	-	-	-	-	-
士林區	棟 數	-	-	-	-	-	-	-	-	-
	平方公尺	-	-	-	-	-	-	-	-	-
北投區	棟 數	-	-	-	-	-	-	-	-	-
	平方公尺	-	-	-	-	-	-	-	-	-

資料來源：本局土地登記科

十二、臺北市辦理建物

中華民國111年1月

區別	類別	其				他	
		總計	撤銷	訴願決定 撤銷	更名	管 登 理 人 記	更正
總計	棟數	194,707	11	-	1,417	994	53,510
	平方公尺	21,574,845.33	26,924.61	-	200,817.66	179,309.63	7,615,912.08
松山區	棟數	13,100	4	-	116	33	2,710
	平方公尺	1,564,973.67	516.24	-	65,115.10	2,853.28	371,077.49
信義區	棟數	30,448	-	-	127	62	10,864
	平方公尺	2,846,938.09	-	-	12,965.61	24,412.40	1,122,440.45
大安區	棟數	20,657	1	-	129	53	8,154
	平方公尺	2,655,384.89	326.24	-	16,751.75	7,284.55	1,180,988.38
中山區	棟數	22,581	1	-	205	110	7,030
	平方公尺	2,334,168.92	22.02	-	29,161.17	7,688.62	701,590.27
中正區	棟數	13,973	-	-	76	20	3,830
	平方公尺	2,228,268.38	-	-	7,213.78	12,157.44	1,236,580.42
大同區	棟數	14,072	2	-	88	197	4,375
	平方公尺	1,483,196.62	135.01	-	5,101.65	13,139.50	585,242.48
萬華區	棟數	18,231	1	-	100	37	2,907
	平方公尺	1,888,397.08	65.02	-	4,723.36	18,558.23	570,826.39
文山區	棟數	18,735	-	-	116	379	8,445
	平方公尺	2,007,778.50	-	-	7,769.16	20,637.48	1,143,950.02
南港區	棟數	11,413	-	-	52	26	3,895
	平方公尺	1,045,513.17	-	-	3,071.94	6,376.48	386,095.89
內湖區	棟數	11,982	2	-	192	24	256
	平方公尺	1,324,170.96	25,860.08	-	24,590.71	3,455.76	98,678.45
士林區	棟數	10,179	-	-	112	29	390
	平方公尺	1,279,709.44	-	-	7,702.20	60,638.63	117,886.75
北投區	棟數	9,336	-	-	104	24	654
	平方公尺	916,345.61	-	-	16,651.23	2,107.26	100,555.09

資料來源：本局土地登記科

其他登記棟數及面積

1日至12月31日

單位：棟；平方公尺

住 址 變 更	登				記		註 記
	預告登記	其他限制 登	塗銷預告 登	其他塗銷 限制登記	書狀換給	書狀補給	
92,978	1,795	2,366	1,429	2,403	4,499	5,723	27,582
8,624,627.09	196,247.41	214,642.55	173,080.32	218,292.89	525,206.01	442,871.15	3,156,913.93
6,144	161	169	149	164	432	427	2,591
654,155.10	10,686.59	22,895.75	10,122.52	12,942.16	57,581.86	35,226.45	321,801.13
7,135	146	201	111	179	411	485	10,727
582,200.41	10,755.12	20,466.54	8,905.72	17,539.33	54,959.32	46,931.68	945,361.51
7,831	214	252	177	242	618	748	2,238
771,922.08	72,886.53	25,132.29	69,256.64	23,375.13	78,196.60	58,728.40	350,536.30
10,807	218	276	170	340	548	857	2,019
1,099,662.92	25,594.17	21,417.63	24,304.34	25,924.61	48,350.24	65,157.74	285,295.19
7,657	108	241	84	151	478	354	974
695,988.40	8,842.10	23,852.91	7,533.48	11,880.39	55,113.38	28,612.87	140,493.21
7,151	91	124	67	121	442	329	1,085
635,550.15	5,906.90	6,503.93	4,754.01	12,386.89	42,418.40	29,090.90	142,966.80
12,454	148	210	137	239	323	526	1,149
1,045,076.65	9,230.56	13,146.42	8,530.60	14,559.26	19,167.17	28,245.27	156,268.15
7,771	154	150	123	136	292	447	722
605,823.21	11,159.59	12,935.58	9,115.34	11,269.23	69,791.32	33,896.39	81,431.18
3,489	79	74	67	65	187	208	3,271
300,308.87	5,070.86	5,394.04	4,124.89	8,409.81	25,091.46	14,702.87	286,866.06
9,227	166	235	129	208	272	438	833
915,115.00	12,775.44	23,214.54	10,088.85	22,490.01	26,249.22	35,701.10	125,951.80
7,008	185	220	121	253	258	514	1,089
755,209.68	14,350.72	20,908.35	9,033.50	31,834.05	26,901.85	38,847.62	196,396.09
6,304	125	214	94	305	238	390	884
563,614.62	8,988.83	18,774.57	7,310.43	25,682.02	21,385.19	27,729.86	123,546.51

十三、臺北市近5年地政士開業

類別 年度 及區別	地政士開業及異動登記																
	核准開業人數								註銷開業人數								補(換) 發開業 執照人 數
	總計		本縣市登記		他縣市轉入		總計		停止執業		轉出他縣市		其他				
	合計	男	女	男	女	男	女	合計	男	女	男	女	男	女	男	女	
民國106年	76	57	19	51	13	6	6	109	70	39	63	32	7	7	-	-	
民國107年	107	62	45	56	42	6	3	231	134	97	117	89	17	8	-	-	492
民國108年	72	39	33	36	29	3	4	66	46	20	32	15	14	5	-	-	89
民國109年	77	45	32	37	29	8	3	86	46	40	36	38	10	2	-	-	174
民國110年	52	29	23	26	20	3	3	61	25	36	17	27	8	9	-	-	451
民國111年	83	41	42	39	34	2	8	204	126	78	116	67	10	11	-	-	814
松山區	6	3	3	2	3	1	-	16	7	9	7	9	-	-	-	-	86
信義區	12	10	2	10	2	-	-	15	10	5	10	3	-	2	-	-	86
大安區	10	3	7	3	6	-	1	22	15	7	13	7	2	-	-	-	108
中山區	25	9	16	9	11	-	5	46	22	24	19	19	3	5	-	-	131
中正區	5	4	1	3	1	1	-	18	16	2	16	2	-	-	-	-	78
大同區	3	1	2	1	1	-	1	11	7	4	7	4	-	-	-	-	70
萬華區	3	1	2	1	2	-	-	14	7	7	7	6	-	1	-	-	50
文山區	5	2	3	2	3	-	-	19	14	5	12	5	2	-	-	-	35
南港區	1	-	1	-	1	-	-	7	3	4	2	4	1	-	-	-	16
內湖區	8	5	3	5	3	-	-	15	11	4	9	4	2	-	-	-	53
士林區	3	2	1	2	1	-	-	16	12	4	12	3	-	1	-	-	64
北投區	2	1	1	1	-	-	1	5	2	3	2	1	-	2	-	-	37

資料來源：本局測繪科

說明：地政士實價登錄裁罰案自101年8月1日施行起計算。

本 頁 空 白

參、地價

一、臺北市不動產估價師開業及異動登記管理

中華民國111年1月1日至12月31日

單位：人

區 別	核 准 開 業 人 數								註 銷 開 業 人 數								補(換)發 開業執 照人數		
	總 計			本縣市登記		他縣市轉入			總 計			停止執業		轉出他縣市		其 他			
	合計	男	女	男	女	男	女	男	女	合計	男	女	男	女	男	女		男	女
總 計	10	9	1	9	1	-	-	8	7	1	3	-	3	1	1	-	-	56	
松山區	2	2	-	2	-	-	-	2	2	-	1	-	-	-	1	-	-	6	
信義區	3	3	-	3	-	-	-	-	-	-	-	-	-	-	-	-	-	15	
大安區	1	1	-	1	-	-	-	-	-	-	-	-	-	-	-	-	-	7	
中山區	3	2	1	2	1	-	-	1	-	1	-	-	-	1	-	-	-	18	
中正區	-	-	-	-	-	-	-	2	2	-	-	-	2	-	-	-	-	4	
大同區	-	-	-	-	-	-	-	-	-	-	-	-	-	-	-	-	-	-	
萬華區	-	-	-	-	-	-	-	-	-	-	-	-	-	-	-	-	-	1	
文山區	-	-	-	-	-	-	-	1	1	-	-	-	1	-	-	-	-	3	
南港區	-	-	-	-	-	-	-	1	1	-	1	-	-	-	-	-	-	-	
內湖區	1	1	-	1	-	-	-	1	1	-	1	-	-	-	-	-	-	2	
士林區	-	-	-	-	-	-	-	-	-	-	-	-	-	-	-	-	-	-	
北投區	-	-	-	-	-	-	-	-	-	-	-	-	-	-	-	-	-	-	

資料來源：本局地價科

二、臺北市住宅價格指數(1)

(基期：民國107年=100)

類別 年月別	全市 指數	全市大樓 指數	全市公寓 指數	全市小宅 指數
101年8月	91.69	83.61	98.93	82.81
101年9月	91.27	83.92	98.93	82.90
101年10月	91.43	84.44	98.47	84.57
101年11月	91.27	84.10	98.01	83.43
101年12月	93.91	88.15	99.13	84.83
102年1月	94.08	87.34	97.39	84.93
102年2月	94.01	86.52	96.50	86.42
102年3月	96.64	89.55	101.90	87.61
102年4月	98.25	91.46	105.20	89.34
102年5月	100.17	92.51	104.59	91.91
102年6月	100.33	93.17	104.64	94.31
102年7月	101.14	93.67	107.24	93.93
102年8月	103.19	95.31	108.02	94.91
102年9月	102.92	94.72	108.70	97.23
102年10月	102.91	94.48	109.88	97.29
102年11月	104.48	95.81	109.05	97.12
102年12月	105.16	98.53	108.56	97.48
103年1月	107.21	99.58	111.93	101.56
103年2月	107.07	99.69	111.39	104.09
103年3月	107.26	98.38	111.19	101.75
103年4月	106.40	97.61	112.43	102.21
103年5月	108.60	101.05	114.64	104.30
103年6月	109.51	101.20	109.76	103.44
103年7月	109.16	102.06	109.65	105.30
103年8月	108.19	101.90	108.51	103.60
103年9月	107.62	99.75	108.52	101.90
103年10月	107.20	99.45	109.53	102.01
103年11月	107.43	102.11	109.42	106.68
103年12月	106.79	101.45	109.54	103.85
104年1月	106.66	101.21	109.55	102.79
104年2月	106.36	98.71	111.39	102.08
104年3月	104.94	99.21	108.54	103.77
104年4月	105.82	102.59	107.01	102.72
104年5月	106.98	104.34	110.07	104.95
104年6月	106.85	103.31	111.24	105.27
104年7月	106.20	102.87	110.22	102.87
104年8月	106.67	101.50	112.63	99.83
104年9月	104.85	101.88	110.14	100.28
104年10月	102.80	100.09	107.79	100.12
104年11月	101.41	98.66	108.83	101.00
104年12月	101.67	96.71	109.65	99.32
105年1月	100.54	96.17	107.58	99.35
105年2月	100.40	95.69	108.30	98.00
105年3月	100.69	97.30	106.74	98.21
105年4月	100.60	98.18	105.66	97.34
105年5月	100.17	95.72	105.68	99.63
105年6月	100.91	94.93	105.88	100.73
105年7月	100.39	97.43	102.22	98.97

二、臺北市住宅價格指數(1)

(基期：民國107年=100)

類別 年月別	全市 指數	全市大樓 指數	全市公寓 指數	全市小宅 指數
105年8月	101.06	100.43	100.13	99.52
105年9月	100.26	97.78	102.18	98.69
105年10月	100.80	99.10	101.90	97.56
105年11月	100.25	100.05	98.89	96.41
105年12月	99.14	101.57	97.13	99.00
106年1月	98.27	99.83	97.84	95.76
106年2月	98.84	98.81	101.17	96.40
106年3月	98.39	97.59	100.31	95.82
106年4月	97.97	95.80	100.57	96.85
106年5月	99.20	96.97	103.21	99.02
106年6月	99.71	97.06	104.57	100.16
106年7月	99.99	96.60	106.28	98.91
106年8月	97.46	99.28	102.09	96.82
106年9月	99.87	101.33	105.99	98.95
106年10月	97.94	100.45	102.56	96.66
106年11月	99.94	101.83	105.97	98.69
106年12月	98.82	101.39	103.18	98.96
107年1月	99.83	102.78	99.32	101.23
107年2月	98.86	103.12	97.50	99.08
107年3月	98.31	100.29	99.46	97.35
107年4月	98.92	99.26	101.66	99.31
107年5月	100.40	101.21	100.38	100.24
107年6月	100.33	101.84	99.23	101.63
107年7月	100.88	102.81	97.97	101.82
107年8月	100.75	99.78	99.69	99.21
107年9月	100.12	99.09	99.63	97.20
107年10月	100.63	97.00	100.17	99.04
107年11月	101.01	96.32	103.73	100.12
107年12月	99.96	96.51	101.25	102.81
108年1月	100.07	98.07	100.24	101.47
108年2月	100.97	97.40	102.10	99.62
108年3月	102.59	99.10	103.64	98.41
108年4月	103.30	97.29	102.91	100.07
108年5月	103.06	98.20	101.70	100.62
108年6月	102.70	99.43	101.01	100.33
108年7月	101.39	98.57	99.38	99.19
108年8月	101.76	98.90	99.08	100.78
108年9月	102.14	99.71	98.84	100.86
108年10月	103.16	98.36	102.13	100.47
108年11月	103.37	100.98	104.12	99.93
108年12月	104.14	102.32	103.60	99.66
109年1月	104.47	103.32	103.07	100.75
109年2月	103.65	103.44	101.35	101.59
109年3月	103.88	104.16	100.73	102.12
109年4月	103.28	104.13	99.83	101.31
109年5月	103.95	104.38	101.14	100.27
109年6月	104.03	104.25	101.68	100.58
109年7月	104.26	104.30	100.85	102.70

二、臺北市住宅價格指數(1)

(基期：民國107年=100)

類別 年月別	全市 指數	全市大樓 指數	全市公寓 指數	全市小宅 指數
109年8月	104.89	104.36	100.98	104.15
109年9月	105.46	105.48	102.64	103.64
109年10月	105.98	106.14	103.72	103.25
109年11月	105.86	105.23	106.06	104.07
109年12月	105.90	106.17	105.82	103.65
110年1月	106.31	106.84	105.27	103.49
110年2月	107.03	107.84	105.89	105.12
110年3月	107.47	108.69	106.11	106.39
110年4月	107.20	108.95	105.29	105.84
110年5月	107.67	109.11	106.03	105.43
110年6月	107.05	108.89	104.78	105.47
110年7月	107.42	108.90	105.86	104.46
110年8月	107.95	109.84	106.24	105.72
110年9月	109.12	111.17	107.21	107.65
110年10月	110.42	112.78	108.34	109.31
110年11月	111.01	113.32	109.25	110.22
110年12月	112.02	114.66	109.48	111.52
111年1月	112.73	115.15	110.48	111.90
111年2月	113.43	115.75	111.51	112.22
111年3月	113.75	116.22	111.70	112.70
111年4月	114.11	117.37	111.65	113.25
111年5月	113.86	117.57	110.07	112.89
111年6月	114.36	118.22	110.24	111.85
111年7月	115.08	118.73	111.14	112.00
111年8月	115.46	118.87	112.08	113.07
111年9月	115.64	119.02	112.68	113.04
111年10月	115.83	119.69	112.59	112.83
111年11月	116.04	120.17	112.61	112.81
111年12月	115.68	120.06	111.87	111.48

資料來源：本局地價科

二、臺北市住宅價格指數(2)

(單位：標準住宅總價：萬元、標準住宅單價：萬元/坪)

年月別	全市 標準住宅價格		全市大樓 標準住宅價格		全市公寓 標準住宅價格		全市小宅 標準住宅價格	
	總價	單價	總價	單價	總價	單價	總價	單價
101年8月	1,452	46.26	1,747	48.95	1,281	42.68	715	51.11
101年9月	1,446	46.05	1,754	49.13	1,281	42.69	716	51.16
101年10月	1,448	46.13	1,765	49.43	1,275	42.49	731	52.19
101年11月	1,446	46.04	1,758	49.23	1,269	42.29	721	51.49
101年12月	1,488	47.38	1,842	51.61	1,283	42.77	733	52.35
102年1月	1,490	47.46	1,825	51.13	1,261	42.02	734	52.42
102年2月	1,489	47.43	1,808	50.65	1,249	41.64	747	53.34
102年3月	1,531	48.75	1,871	52.42	1,319	43.97	757	54.07
102年4月	1,556	49.57	1,911	53.54	1,362	45.39	772	55.13
102年5月	1,587	50.54	1,933	54.16	1,354	45.13	794	56.72
102年6月	1,589	50.62	1,947	54.54	1,354	45.15	815	58.20
102年7月	1,602	51.02	1,958	54.83	1,388	46.27	812	57.97
102年8月	1,635	52.06	1,992	55.79	1,398	46.61	820	58.57
102年9月	1,630	51.93	1,980	55.45	1,407	46.90	840	60.01
102年10月	1,630	51.92	1,975	55.31	1,422	47.41	841	60.04
102年11月	1,655	52.71	2,002	56.09	1,412	47.05	839	59.94
102年12月	1,666	53.05	2,059	57.68	1,405	46.84	842	60.16
103年1月	1,698	54.09	2,081	58.29	1,449	48.29	878	62.68
103年2月	1,696	54.02	2,083	58.36	1,442	48.06	899	64.24
103年3月	1,699	54.11	2,056	57.59	1,439	47.97	879	62.80
103年4月	1,686	53.68	2,040	57.14	1,455	48.51	883	63.08
103年5月	1,720	54.79	2,112	59.16	1,484	49.46	901	64.37
103年6月	1,735	55.25	2,115	59.24	1,421	47.36	894	63.84
103年7月	1,729	55.07	2,133	59.75	1,419	47.31	910	64.98
103年8月	1,714	54.58	2,130	59.66	1,405	46.82	895	63.94
103年9月	1,705	54.29	2,085	58.40	1,405	46.82	880	62.89
103年10月	1,698	54.08	2,078	58.22	1,418	47.26	881	62.96
103年11月	1,702	54.20	2,134	59.78	1,416	47.21	922	65.84
103年12月	1,692	53.88	2,120	59.39	1,418	47.26	897	64.09
104年1月	1,690	53.81	2,115	59.25	1,418	47.27	888	63.44
104年2月	1,685	53.66	2,063	57.79	1,442	48.06	882	63.00
104年3月	1,662	52.95	2,073	58.08	1,405	46.83	897	64.04
104年4月	1,676	53.39	2,144	60.06	1,385	46.17	888	63.40
104年5月	1,695	53.97	2,181	61.08	1,425	47.49	907	64.77
104年6月	1,693	53.91	2,159	60.48	1,440	48.00	910	64.97
104年7月	1,682	53.58	2,150	60.23	1,427	47.56	889	63.49
104年8月	1,690	53.81	2,121	59.42	1,458	48.60	863	61.61
104年9月	1,661	52.90	2,129	59.64	1,426	47.52	866	61.89
104年10月	1,629	51.86	2,092	58.59	1,395	46.51	865	61.79
104年11月	1,607	51.16	2,062	57.76	1,409	46.96	873	62.33
104年12月	1,611	51.29	2,021	56.62	1,419	47.31	858	61.29
105年1月	1,593	50.72	2,010	56.30	1,393	46.42	858	61.31
105年2月	1,590	50.65	2,000	56.02	1,402	46.73	847	60.48
105年3月	1,595	50.80	2,034	56.96	1,382	46.05	849	60.61
105年4月	1,594	50.75	2,052	57.48	1,368	45.59	841	60.08
105年5月	1,587	50.54	2,001	56.04	1,368	45.60	861	61.49
105年6月	1,599	50.91	1,984	55.57	1,371	45.69	870	62.17

二、臺北市住宅價格指數(2)

(單位：標準住宅總價：萬元、標準住宅單價：萬元/坪)

年月別	全市 標準住宅價格		全市大樓 標準住宅價格		全市公寓 標準住宅價格		全市小宅 標準住宅價格	
	總價	單價	總價	單價	總價	單價	總價	單價
105年7月	1,590	50.65	2,036	57.04	1,323	44.11	855	61.08
105年8月	1,601	50.98	2,099	58.80	1,296	43.20	860	61.42
105年9月	1,588	50.58	2,044	57.25	1,323	44.09	853	60.91
105年10月	1,597	50.85	2,071	58.02	1,319	43.97	843	60.21
105年11月	1,588	50.58	2,091	58.57	1,280	42.67	833	59.50
105年12月	1,570	50.02	2,123	59.46	1,257	41.91	855	61.10
106年1月	1,557	49.58	2,086	58.44	1,266	42.21	827	59.10
106年2月	1,566	49.87	2,065	57.85	1,310	43.65	833	59.49
106年3月	1,559	49.64	2,040	57.13	1,298	43.28	828	59.14
106年4月	1,552	49.43	2,002	56.08	1,302	43.39	837	59.77
106年5月	1,571	50.05	2,027	56.77	1,336	44.53	856	61.11
106年6月	1,580	50.31	2,029	56.82	1,354	45.12	865	61.81
106年7月	1,584	50.45	2,019	56.55	1,376	45.86	855	61.04
106年8月	1,544	49.17	2,075	58.12	1,321	44.05	837	59.75
106年9月	1,582	50.38	2,118	59.32	1,372	45.73	855	61.07
106年10月	1,552	49.41	2,099	58.81	1,328	44.25	835	59.66
106年11月	1,583	50.42	2,128	59.61	1,372	45.72	853	60.91
106年12月	1,565	49.86	2,119	59.36	1,336	44.52	855	61.07
107年1月	1,582	50.37	2,148	60.17	1,286	42.85	875	62.48
107年2月	1,566	49.87	2,155	60.37	1,262	42.07	856	61.14
107年3月	1,557	49.60	2,096	58.71	1,287	42.92	841	60.08
107年4月	1,567	49.91	2,075	58.11	1,316	43.86	858	61.29
107年5月	1,590	50.65	2,115	59.25	1,299	43.31	866	61.86
107年6月	1,589	50.62	2,128	59.62	1,284	42.82	878	62.72
107年7月	1,598	50.90	2,149	60.19	1,268	42.27	880	62.84
107年8月	1,596	50.83	2,085	58.41	1,290	43.01	857	61.23
107年9月	1,586	50.51	2,071	58.01	1,290	42.99	840	59.99
107年10月	1,594	50.77	2,027	56.79	1,297	43.22	856	61.12
107年11月	1,600	50.96	2,013	56.39	1,343	44.76	865	61.79
107年12月	1,584	50.43	2,017	56.50	1,311	43.69	888	63.45
108年1月	1,585	50.49	2,050	57.41	1,298	43.25	877	62.62
108年2月	1,600	50.94	2,036	57.02	1,322	44.05	861	61.48
108年3月	1,625	51.76	2,071	58.01	1,341	44.72	850	60.73
108年4月	1,636	52.12	2,033	56.96	1,332	44.40	865	61.76
108年5月	1,633	52.00	2,052	57.49	1,316	43.88	869	62.10
108年6月	1,627	51.82	2,078	58.21	1,307	43.58	867	61.92
108年7月	1,606	51.15	2,060	57.71	1,286	42.88	857	61.21
108年8月	1,612	51.34	2,067	57.90	1,283	42.75	871	62.19
108年9月	1,618	51.53	2,084	58.37	1,279	42.65	871	62.25
108年10月	1,634	52.04	2,056	57.58	1,322	44.07	868	62.00
108年11月	1,637	52.15	2,110	59.12	1,348	44.93	863	61.67
108年12月	1,650	52.54	2,139	59.90	1,341	44.70	861	61.51
109年1月	1,655	52.71	2,159	60.49	1,334	44.47	870	62.18
109年2月	1,642	52.29	2,162	60.56	1,312	43.73	878	62.7
109年3月	1,646	52.41	2,177	60.98	1,304	43.46	882	63.02
109年4月	1,636	52.11	2,176	60.96	1,292	43.07	875	62.53
109年5月	1,647	52.45	2,182	61.11	1,309	43.64	866	61.88

二、臺北市住宅價格指數(2)

(單位：標準住宅總價：萬元、標準住宅單價：萬元/坪)

類別 年月別	全市 標準住宅價格		全市大樓 標準住宅價格		全市公寓 標準住宅價格		全市小宅 標準住宅價格	
	總價	單價	總價	單價	總價	單價	總價	單價
109年6月	1,648	52.49	2,179	61.03	1,316	43.87	869	62.07
109年7月	1,652	52.60	2,180	61.06	1,305	43.51	887	63.38
109年8月	1,662	52.92	2,181	61.09	1,307	43.57	900	64.28
109年9月	1,671	53.21	2,204	61.75	1,329	44.29	895	63.96
109年10月	1,679	53.47	2,218	62.14	1,343	44.75	892	63.72
109年11月	1,677	53.41	2,199	61.61	1,373	45.76	899	64.23
109年12月	1,678	53.43	2,219	62.16	1,370	45.66	896	63.97
110年1月	1,684	53.64	2,233	62.55	1,363	45.42	894	63.87
110年2月	1,695	54.00	2,254	63.14	1,371	45.69	908	64.87
110年3月	1,703	54.22	2,272	63.63	1,373	45.78	919	65.66
110年4月	1,698	54.08	2,277	63.78	1,363	45.43	914	65.32
110年5月	1,706	54.32	2,280	63.88	1,372	45.75	911	65.07
110年6月	1,696	54.01	2,276	63.75	1,356	45.21	911	65.09
110年7月	1,702	54.20	2,276	63.75	1,370	45.68	903	64.47
110年8月	1,710	54.46	2,296	64.30	1,375	45.84	913	65.25
110年9月	1,729	55.05	2,323	65.08	1,388	46.26	930	66.44
110年10月	1,749	55.71	2,357	66.02	1,402	46.75	944	67.46
110年11月	1,759	56.00	2,368	66.34	1,414	47.14	952	68.02
110年12月	1,775	56.52	2,396	67.13	1,417	47.24	964	68.82
111年1月	1,786	56.87	2,407	67.41	1,430	47.67	967	69.06
111年2月	1,797	57.23	2,419	67.76	1,443	48.11	970	69.25
111年3月	1,802	57.39	2,429	68.04	1,446	48.20	974	69.55
111年4月	1,808	57.57	2,453	68.71	1,445	48.18	978	69.89
111年5月	1,804	57.44	2,457	68.83	1,425	47.49	975	69.67
111年6月	1,812	57.69	2,471	69.21	1,427	47.57	966	69.03
111年7月	1,823	58.06	2,481	69.51	1,439	47.95	968	69.12
111年8月	1,829	58.25	2,484	69.59	1,451	48.36	977	69.78
111年9月	1,832	58.34	2,488	69.68	1,459	48.62	977	69.76
111年10月	1,835	58.44	2,501	70.07	1,457	48.58	975	69.63
111年11月	1,838	58.54	2,511	70.35	1,458	48.59	975	69.62
111年12月	1,833	58.36	2,509	70.29	1,448	48.27	963	68.80

資料來源：本局地價科

三、臺北市商辦租金指數

(基期：民國104年上期=100) 單位：標準租金：元/坪

年期別	類別	全市指數		主要路段指數	
		指數	標準租金	指數	標準租金
103年上期		96.68	1,345	99.97	2,466
103年下期		99.20	1,380	100.95	2,490
104年上期		100.00	1,391	100.00	2,467
104年下期		101.44	1,411	99.94	2,466
105年上期		103.19	1,435	100.12	2,470
105年下期		103.90	1,445	99.24	2,448
106年上期		105.81	1,472	100.82	2,487
106年下期		105.80	1,472	101.67	2,508
107年上期		106.31	1,479	105.53	2,604
107年下期		105.47	1,467	106.07	2,617
108年上期		105.25	1,464	108.55	2,678
108年下期		105.69	1,470	110.04	2,715
109年上期		105.80	1,472	111.80	2,758
109年下期		106.69	1,484	112.72	2,781
110年上期		107.30	1,493	112.89	2,785
110年下期		108.18	1,505	113.57	2,802
111年上期		108.52	1,510	114.22	2,818
111年下期		109.21	1,519	116.01	2,862

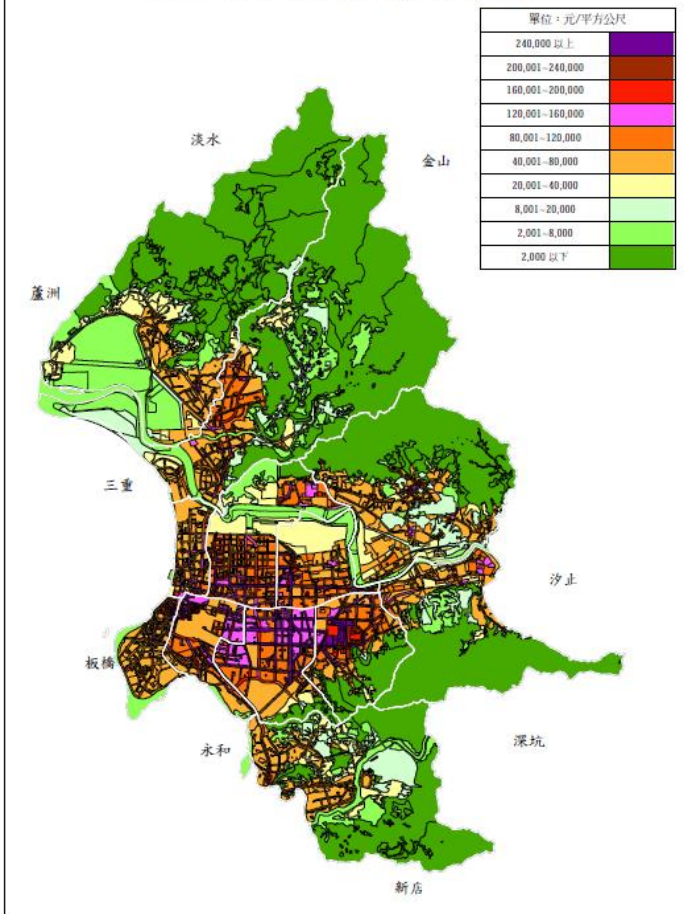
資料來源：本局地價科

四、臺北市地價區段統計

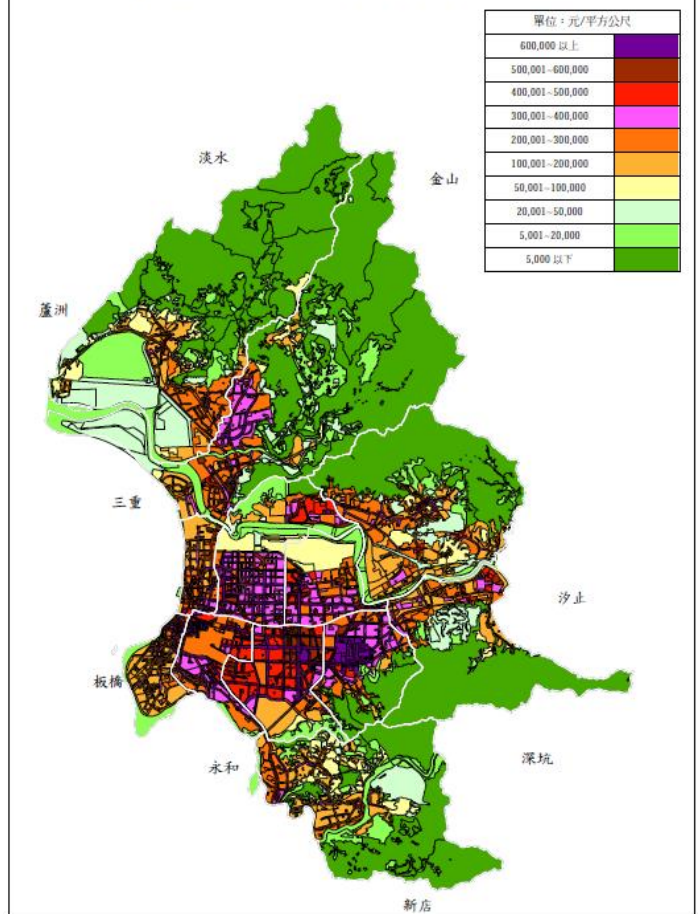
權目 年度及區別	總 計	路線價區段數	非路線價區段數	備 註
民國68年度	4,391	1,564	2,827	
民國69年度	4,672	1,723	2,949	
民國70年度	4,751	1,797	2,954	
民國71年度	4,855	1,849	3,006	
民國72年度	4,987	1,896	3,091	
民國73年度	5,016	1,917	3,099	
民國74年度	5,631	1,925	3,706	
民國75年度	5,704	1,960	3,744	
民國76年度	5,794	1,985	3,809	
民國77年度	5,329	1,993	3,336	
民國78年度	4,711	1,944	2,767	
民國79年度	2,849	1,410	1,439	
民國80年度	2,862	1,424	1,438	
民國81年度	2,760	1,357	1,403	
民國82年度	2,784	1,366	1,418	
民國83年度	2,817	1,377	1,440	
民國84年度	2,857	1,400	1,457	
民國85年度	2,894	1,402	1,492	
民國86年度	2,795	1,380	1,415	
民國87年度	2,622	1,235	1,387	
民國88年度	2,670	1,251	1,419	
民國89年度	2,676	1,227	1,449	
民國90年度	2,698	1,225	1,473	
民國91年度	2,743	1,230	1,513	
民國92年度	2,759	1,228	1,531	
民國93年度	2,878	1,226	1,652	
民國94年度	2,938	1,223	1,715	
民國95年度	3,049	1,233	1,816	
民國96年度	3,149	1,248	1,901	
民國97年度	3,233	1,977	1,256	
民國98年度	3,301	1,257	2,044	
民國99年度	3,416	1,269	2,147	
民國100年度	3,516	1,282	2,234	
民國101年度	3,587	1,291	2,296	
民國102年度	3,740	1,300	2,440	
民國103年度	3,856	1,301	2,555	
民國104年度	3,958	1,299	2,686	
民國105年度	4,155	1,313	2,842	
民國106年度	4,354	1,320	3,034	
民國107年度	4,447	1,326	3,121	
民國108年度	4,542	1,331	3,211	
民國109年度	4,592	1,334	3,258	
民國110年度	4,668	1,331	3,337	
民國111年度	4,738	1,331	3,407	
松山區	273	79	194	
信義區	383	104	279	
大安區	365	126	239	
中山區	406	145	261	
中正區	340	160	180	
大同區	284	137	147	
萬華區	348	209	139	
文山區	572	68	504	
南港區	280	49	231	
內湖區	487	68	419	
士林區	494	134	360	
北投區	506	52	454	

資料來源：本局地價科

臺北市111年公告地價區段地價分布圖



臺北市111年公告土地現值區段地價分布圖



五、臺北市土地總歸戶情形

中華民國111年12月

單位：戶數

權 屬 行 政 區	總 計	私 有	公 有	備 註
總 計	1,115,400	1,115,231	169	
松山區	81,359	81,345	14	
信義區	94,643	94,631	12	
大安區	123,804	123,788	16	
中山區	115,342	115,328	14	
中正區	65,728	65,707	21	
大同區	56,885	56,878	7	
萬華區	79,524	79,513	11	
文山區	108,982	108,965	17	
南港區	54,457	54,449	8	
內湖區	113,968	113,950	18	
士林區	117,090	117,074	16	
北投區	103,618	103,603	15	

資料來源：本局地價科

說 明：1. 依平均地權條例第14條規定：「規定地價後，每二年重新規定地價一次」。本市最近一次規定地價係於111年1月1日辦理。

2. 本表係就本市已公告地價統計，不包含產權未定土地。

六、臺北市地價稅及土地增值稅徵收情形

單位：新臺幣元

項 目	總 計	地價稅	土地增值稅
年 度			
合計	1,330,193,561,111.82	543,216,260,004.89	786,977,301,106.93
58	809,241,632.25	509,125,544.64	300,116,087.61
59	902,266,661.87	590,889,633.99	311,377,027.88
60	932,492,896.82	542,629,935.42	389,862,961.40
61	922,920,148.25	553,201,361.55	369,718,786.70
62	1,103,423,515.72	593,428,470.54	509,995,045.18
63	1,387,082,441.62	668,195,170.22	718,887,271.40
64	1,502,038,208.84	647,634,822.45	854,403,386.39
65	3,008,397,964.30	1,156,428,918.20	1,851,969,046.10
66	4,339,745,467.84	1,525,059,053.14	2,814,686,414.70
67	5,860,314,881.21	1,941,563,068.34	3,918,751,812.87
68	7,082,274,091.40	3,057,921,888.40	4,024,352,203.00
69	8,307,372,123.00	3,142,796,946.00	5,164,575,177.00
70	11,155,954,393.20	3,128,012,530.00	8,027,941,863.20
71	12,318,670,266.00	3,079,383,748.00	9,239,286,518.00
72	13,242,283,725.50	3,021,513,288.00	10,220,770,437.50
73	15,636,320,391.00	2,962,731,244.00	12,673,589,147.00
74	15,335,305,670.00	3,036,010,605.00	12,299,295,065.00
75	15,587,372,334.00	2,986,951,647.00	12,600,420,687.00
76	20,345,329,502.00	2,626,770,289.00	17,718,559,213.00
77	24,343,523,650.00	3,819,663,113.00	20,523,860,537.00
78	35,372,568,486.00	5,463,710,833.00	29,908,857,653.00
79	31,500,988,279.00	7,009,139,917.00	24,491,848,362.00
80	44,138,628,559.00	8,289,050,792.00	35,849,577,767.00
81	48,813,029,621.00	9,884,619,936.00	38,928,409,685.00
82	47,255,740,984.00	11,224,827,265.00	36,030,913,719.00
83	45,437,493,723.00	11,252,614,467.00	34,184,879,256.00
84	41,166,129,876.00	12,666,445,633.00	28,499,684,243.00
85	37,052,756,905.00	13,952,709,712.00	23,100,047,193.00
86	45,893,669,109.00	13,727,873,104.00	32,165,796,005.00
87	46,251,777,776.00	14,957,505,657.00	31,294,272,119.00
88	40,138,223,678.00	15,016,364,521.00	25,121,859,157.00
88年下半年及89	62,091,375,045.00	30,392,879,255.00	31,698,495,790.00
90	27,254,897,406.00	17,701,493,111.00	9,553,404,295.00
91	27,523,443,987.00	16,827,356,275.00	10,696,087,712.00
92	31,664,513,930.00	16,943,579,883.00	14,720,934,047.00
93	36,773,196,221.00	17,245,631,135.00	19,527,565,086.00
94	38,060,663,570.00	17,642,901,242.00	20,417,762,328.00
95	36,847,216,834.00	17,966,408,173.00	18,880,808,661.00
96	38,772,111,309.00	19,562,228,351.00	19,209,882,958.00
97	33,280,588,550.00	19,336,852,287.00	13,943,736,263.00
98	34,446,049,224.00	18,836,109,030.00	15,609,940,194.00
99	37,421,748,562.00	20,332,765,697.00	17,088,982,865.00
100	38,062,671,343.00	20,534,137,009.00	17,528,534,334.00
101	37,422,799,487.00	20,748,021,644.00	16,674,777,843.00
102	41,247,322,160.00	22,143,481,947.00	19,103,840,213.00
103	41,823,475,639.00	22,520,360,611.00	19,303,115,028.00
104	48,101,278,651.00	22,089,792,483.00	26,011,486,168.00
105	46,550,077,205.00	29,519,660,662.00	17,030,416,543.00
106	45,706,795,028.00	29,837,828,096.00	15,868,966,932.00
107	43,467,871,702.00	27,752,119,561.00	15,715,752,141.00
108	45,733,139,480.00	27,484,179,451.00	18,248,960,029.00
109	46,389,664,974.00	28,088,281,221.00	18,301,383,753.00
110	46,370,586,032.00	27,346,906,130.00	19,023,679,902.00
111	45,542,381,411.00	28,505,100,097.00	17,037,281,314.00

資料來源：臺北市稅捐稽徵處

附 註：1. 表列數字係實徵數

2. 88年度(含)以前為上年7月1日起至該年6月30日止

3. 88年下半年及89年度為88年7月1日起至89年底止

4. 90年度(含)以後為該年1月1日起至同年底止

肆、地權及不動產交易

一、臺北市外國人地權登記管理

中華民國111年1月1日至12月31日

單位：件；筆；棟；平方公尺

工作項目	項目	件數	土地		建物		
			筆數	面積	棟數	面積	
總計		749	1,098	63,164.05	906	111,169.55	
所有權登記	合計	422	654	47,893.22	492	60,224.82	
	取得	計	248	378	26,625.16	278	23,298.47
		買賣	1	145	4,141.18	160	14,718.32
		拍賣	2	-	-	-	-
		繼承	3	70	21,892.47	79	6,438.62
		贈與	4	31	460.88	37	1,799.33
		其他	5	2	130.63	2	342.20
	移轉	計	174	276	21,268.06	214	36,926.35
		買賣	6	138	17,858.38	181	35,089.37
		拍賣	7	9	695.47	2	130.42
		繼承	8	12	525.71	12	859.99
		贈與	9	15	2,188.50	19	846.57
其他		10	-	-	-	-	
他項權利登記	合計	327	444	15,270.83	414	50,944.73	
	設定	11	163	6,316.57	215	19,550.59	
	移轉	12	2	414.18	1.00	62.60	
	變更	13	17	777.46	11	1,962.64	
	塗銷	14	145	7,762.62	187	29,368.90	
	其他	15	-	-	-	-	
備註							

資料來源：本局土地登記科

二、臺北市不動產經紀人證書

中華民國111年1月

類別 月份	不 動 產 經 紀 人 證 書 申 請 件 數			
	總計 (1)=(2)+(3)+(4)	新申請 (2)	補(換)發 (3)	加註延長 (4)
總計	637	47	301	289
1月	72	2	28	42
2月	51	3	26	22
3月	120	21	58	41
4月	81	4	47	30
5月	45	6	18	21
6月	41	4	19	18
7月	27	1	17	9
8月	38	—	20	18
9月	39	1	18	20
10月	37	1	17	19
11月	42	3	15	24
12月	44	1	18	25

資料來源：本局地權及不動產交易科

及經紀業申請案件統計

1日至12月31日

單位:件

不 動 產 經 紀 業 申 請 件 數

總計 (5)=(6)+(7)	核准許可 (6)	准予備查 (7)=(8)+(9)	設立備查 (8)	異動備查 (9)
3,928	117	3,811	223	3,588
332	13	319	15	304
243	8	235	19	216
391	14	377	33	344
322	10	312	28	284
352	11	341	17	324
339	9	330	25	305
393	8	385	9	376
348	11	337	7	330
261	14	247	13	234
317	8	309	28	281
310	5	305	16	289
320	6	314	13	301

三、臺北市房地產消費糾紛原因統計

中華民國111年1月1日至12月31日

單位：件

糾紛原因	總計	仲介	代銷	建商	其他	備註
總計	267	201	1	62	3	
1 契約審閱權	2	2	0	0	0	
2 隱瞞重要資訊	32	29	1	2	0	
3 廣告不實	-	0	0	0	0	
4 產權不清楚	4	4	0	0	0	
5 「定金」返還	7	6	0	1	0	
6 開工遲延	1	1	0	0	0	
7 施工瑕疵	7	0	0	7	0	
8 建材設備不符	4	0	0	4	0	
9 工程結構及公共工程安全問題	3	1	0	2	0	
10 交屋遲延	15	7	0	8	0	
11 坪數不足	2	0	0	2	0	
12 屋頂使用權與產權爭議	6	6	0	0	0	
13 地下室使用權與產權爭議	-	0	0	0	0	
14 法定空地使用權與產權爭議	-	0	0	0	0	
15 建物不符容積率規定	1	1	0	0	0	
16 對預售屋未售出部分逕自變更設計，增加戶數銷售	-	0	0	0	0	
17 建商要求客戶繳回契約書	-	0	0	0	0	
18 建商倒閉	-	0	0	0	0	
19 停車位使用權	3	3	0	0	0	
20 停車位面積	4	0	0	4	0	
21 停車位價金	-	0	0	0	0	
22 要約書之使用	1	1	0	0	0	
23 仲介「斡旋金」返還	1	1	0	0	0	
24 仲介公司欺罔行為	8	7	0	1	0	
25 一屋二賣	1	0	0	1	0	
26 賺取差價	8	8	0	0	0	
27 服務報酬爭議	18	18	0	0	0	
28 房屋現況說明書內容與現況不符	6	6	0	0	0	
29 氫離子檢測	3	3	0	0	0	
30 鋼筋輻射檢測	-	0	0	0	0	
31 銷售人捲款潛逃	-	0	0	0	0	
32 逃漏稅捐	-	0	0	0	0	
33 有關稅費爭議	12	5	0	6	1	
34 未提供要約書或斡旋金契約選擇	1	1	0	0	0	
35 終止委售或買賣契約	29	27	0	2	0	
36 房屋漏水問題	47	41	0	6	0	
37 標的物貸款問題	3	3	0	0	0	
38 未提供(交付)不動產說明書	1	1	0	0	0	
39 其他	37	19	0	16	2	

資料來源：本局地權及不動產交易科

四、臺北市不動產經紀業查處統計

中華民國111年1月1日至12月31日

單位：件；元；人

違規裁罰(經紀業)			違規懲戒(經紀人員)		
態 樣	件數	裁罰金額	態 樣	件數	懲戒人數
總 計	158	19,150,000	總 計	2	2
非法經營不動產經紀業	1	100,000	私自承接或為他經紀業 執行仲介或代銷業務	2	2
未設置不動產經紀人	-	-			
僱用未具資格之不動產經紀 人員	-	-	收取法定仲介服務費以 外之價差或其他報酬	-	-
營業場所未依法揭示相關證 照、文件	-	-			
未與委託人簽訂委託契約書 即廣告銷售	9	540,000	不動產交易相關文件不 動產經紀人未簽章	-	-
不動產銷售或租賃廣告不實	21	1,350,000			
廣告未註明不動產經紀業名 稱	10	640,000	不動產說明書未經委託 人蓋章即提供解說	-	-
不動產交易相關文件不動產 經紀人未簽章	14	860,000			
實價登錄逾期	56	13,700,000	其他	-	-
其他	47	1,960,000			

資料來源：本局地權及不動產交易科

五、臺北市不動產租賃住宅服務業申請案件類別概況

中華民國111年1月1日至12月31日

單位:件

月別	核准許可及變更	登記及變更登記	人員異動備查
總計	116	114	64
1月	13	8	1
2月	7	7	1
3月	15	8	9
4月	7	8	2
5月	13	13	2
6月	10	14	7
7月	7	12	8
8月	13	12	4
9月	5	8	5
10月	7	3	6
11月	7	9	12
12月	12	12	7

資料來源：本局地權及不動產交易科

伍、地用

一、臺北市近5年撥用公地面積統計

面積單位:公頃

年度 及區別	類別 總計	國 防 設 備	交 通 事 業	公 用 事 業	水 利 事 業	公 共 衛 生	教 育 慈 善	公 共 建 築	國 營 事 業	其 他
民國107年度	24.3592	-	14.9473	-	0.2137	-	1.7710	4.8946	-	2.5326
民國108年度	10.7164	0.0716	4.1084	-	0.0021	-	5.4783	0.6016	-	0.4544
民國109年度	8.5217	0.0533	6.2646	-	0.8123	0.0068	0.4083	0.5756	-	0.4008
民國110年度	7.2975	0.1209	3.5778	-	0.0272	-	0.7991	2.1061	-	0.6664
民國111年度	4.4766	0.7033	1.9640	-	0.1440	-	0.1428	0.1606	-	1.3619
松山區	0.9595	-	0.1432	-	-	-	-	-	-	0.8163
信義區	0.0209	-	0.0209	-	-	-	-	-	-	-
大安區	0.0907	-	0.0342	-	-	-	-	0.0431	-	0.0134
中山區	0.1520	-	0.0006	-	0.1417	-	-	-	-	0.0097
中正區	0.3915	-	0.1006	-	-	-	-	0.0273	-	0.2636
大同區	0.0002	-	0.0002	-	-	-	-	-	-	-
萬華區	0.0995	-	0.0995	-	-	-	-	-	-	-
文山區	0.3201	-	0.0589	-	0.0023	-	-	-	-	0.2589
南港區	0.5675	-	0.5637	-	-	-	-	0.0038	-	-
內湖區	0.5131	0.4951	0.0019	-	-	-	0.0129	0.0032	-	-
士林區	1.0133	0.2082	0.7257	-	-	-	0.0794	-	-	-
北投區	0.3483	-	0.2146	-	-	-	0.0505	0.0832	-	-

資料來源:本局地用科

二、臺北市近5年徵收

年度區別	土地筆數	面積							
		總計	國防事業	交通事業	公用事業	水利事業	公共衛生及環境保護事業	政府機關、地方自治機關及其他公共建築	教育、學術及文化事業
民國107年度	1	0.0001	-	0.0001	-	-	-	-	-
民國108年度	27	1.4051	-	1.4051	-	-	-	-	-
民國109年度	9	0.0299	-	0.0299	-	-	-	-	-
民國110年度	1	0.0003	-	0.0003	-	-	-	-	-
民國111年度	46	0.9044	-	0.8892	-	-	-	-	-
松山區	-	-	-	-	-	-	-	-	-
信義區	-	-	-	-	-	-	-	-	-
大安區	-	-	-	-	-	-	-	-	-
中山區	2	0.0005	-	0.0005	-	-	-	-	-
中正區	13	0.0094	-	0.0094	-	-	-	-	-
大同區	-	-	-	-	-	-	-	-	-
萬華區	-	-	-	-	-	-	-	-	-
文山區	7	0.0195	-	0.0195	-	-	-	-	-
南港區	23	0.8597	-	0.8597	-	-	-	-	-
內湖區	-	-	-	-	-	-	-	-	-
士林區	1	0.0152	-	-	-	-	-	-	-
北投區	-	-	-	-	-	-	-	-	-

資料來源：本局地用科

附註：本表依據公告補償清冊統計。

三、臺北市公地權屬及面積統計

面積單位：公頃

年度	權 屬		國 有	臺 灣 省 有	臺 北 市 有	新 北 市 有
	面 積	總 計				
民國68年度		5,721.8503	3,016.8126	1,225.6917	1,360.0135	119.3325
民國69年度		6,098.3397	3,016.8126	1,225.6917	1,736.5029	119.3325
民國70年度		7,001.3921	3,934.6779	1,210.8788	1,736.5029	119.3325
民國71年度		7,001.3921	3,934.6779	1,210.8788	1,736.5029	119.3325
民國72年度		7,086.0538	3,507.5352	1,124.5658	2,334.5175	119.4353
民國73年度		7,753.6335	3,799.1041	1,112.7698	2,773.3071	68.4525
民國74年度		8,341.0496	4,021.2179	1,131.9336	3,114.2396	73.6585
民國75年度		8,156.4724	3,895.3338	1,125.8081	3,060.9254	74.4051
民國76年度		8,821.0579	4,232.1580	1,121.8612	3,392.6896	74.3491
民國77年度		8,739.0248	4,659.4423	1,029.7336	2,978.2243	71.6246
民國78年度		9,033.0790	4,789.7295	1,032.9155	3,139.3258	71.1082
民國79年度		10,085.0252	4,792.3012	1,028.4554	4,201.5210	62.7476
民國80年度		10,131.8604	4,817.5601	1,028.6558	4,222.9005	62.7440
民國81年度		10,377.5654	5,039.2912	1,027.6692	4,247.8400	62.7650
民國82年度		10,341.0937	4,961.9850	1,027.1386	4,289.2257	62.7444
民國83年度		11,280.7603	5,681.4921	1,026.8271	4,509.6967	62.7444
民國84年度		11,328.9069	5,697.2052	1,025.8853	4,543.0720	62.7444
民國85年度		13,816.1847	7,445.7952	1,185.4335	5,059.7209	125.2351
民國86年度		11,822.8640	6,287.9934	978.2596	4,492.1696	64.4414
民國87年度		11,562.5380	6,304.6434	976.0353	4,217.4227	64.4366
民國88年度		12,632.1344	6,848.9737	899.2011	4,814.8069	69.1527
民國89年度		12,602.5353	7,719.4483	0.0649	4,813.8268	69.1953
民國90年度		12,631.7499	7,714.8217	0.4037	4,847.4195	69.1050
民國91年度		12,674.8295	7,723.4457	0.0213	4,882.2536	69.1089
民國92年度		12,705.8420	7,730.6218	0.0106	4,906.7178	68.4918
民國93年度		12,691.1314	7,715.9513	-	4,907.0185	68.1616
民國94年度		12,727.1522	7,713.1561	-	4,946.2922	67.7039
民國95年度		12,762.8529	7,726.9105	-	4,968.3777	67.5647
民國96年度		12,780.3657	7,747.1736	-	4,966.8367	66.3554
民國97年度		12,785.7673	7,750.3788	-	4,969.5447	65.8438
民國98年度		12,870.5052	7,752.4355	-	5,052.2557	65.8140
民國99年度		12,877.7258	7,753.5903	-	5,059.1891	64.9464
民國100年度		12,885.1414	7,753.2646	-	5,064.2505	67.6263
民國101年度		12,891.2293	7,758.3078	-	5,065.2972	67.6243
民國102年度		12,905.4720	7,767.6061	-	5,070.2423	67.6236
民國103年度		12,921.2559	7,780.1282	-	5,073.5879	67.5398
民國104年度		12,911.8600	7,979.6600	-	5,046.6800	67.5200
民國105年度		12,935.9854	7,815.4991	-	5,053.1541	67.3322
民國106年度		12,958.2131	7,833.7520	-	5,057.2152	67.2459
民國107年度		12,960.5634	7,834.1818	-	5,059.1356	67.2460
民國108年度		12,946.8111	7,808.6355	-	5,067.9450	67.2306
民國109年度		12,991.0899	7,846.3125	-	5,077.5515	67.2259
民國110年度		12,994.2339	7,845.8084	-	5,080.8182	67.6073
民國111年度		13,033.8711	7,872.7150	-	5,093.5716	67.5845
松山區		516.3621	279.8208	-	236.5274	0.0139
信義區		558.8584	249.9829	-	308.7977	0.0778
大安區		696.9129	361.2461	-	335.6224	0.0444
中山區		838.5819	293.1334	-	545.2737	0.1748
中正區		481.9857	283.1122	-	198.5196	0.3539
大同區		217.4715	74.6612	-	142.8065	0.0038
萬華區		345.4959	132.1406	-	213.1920	0.1633
文山區		1,464.6816	605.8591	-	855.0610	3.7615
南港區		956.1265	604.2220	-	346.6403	5.2642
內湖區		988.0300	445.4943	-	541.8083	0.7274
士林區		2,714.1895	1,971.5578	-	724.1473	18.4844
北投區		3,255.1733	2,571.4840	-	645.1747	38.5146

資料來源：本局地用科

四、臺北市公有放租耕地分區面積統計

面積單位：公頃

權屬別	分區使用別 筆數 面積	總計	農業區	保護區	其他分區或用地
總計	筆數	67	1	59	7
	面積	9.1744	0.2297	8.2903	0.6544
國有	筆數	-	-	-	-
	面積	-	-	-	-
臺北市有	筆數	67	1	59	7
	面積	9.1744	0.2297	8.2903	0.6544

資料來源：本局地用科

五、臺北市實施耕地三七五減租成果統計

年度及區別	項目	承租人人數(人)	土地筆數(筆)	租約件數(件)	租約面積(公頃)
民國68年度		1,677	4,692	1,949	779.1799
民國69年度		1,223	3,797	1,529	653.4431
民國70年度		1,075	3,790	1,383	620.1800
民國71年度		1,024	3,703	1,212	570.0734
民國72年度		1,038	4,884	1,495	541.9726
民國73年度		1,193	3,721	1,329	459.4681
民國74年度		1,219	3,462	1,222	418.1078
民國75年度		992	2,511	813	320.2927
民國76年度		902	2,211	726	291.6744
民國77年度		839	2,018	653	264.2066
民國78年度		776	1,743	588	236.8627
民國79年度		742	1,523	558	222.2648
民國80年度		689	1,486	496	207.8808
民國81年度		677	1,482	483	203.7677
民國82年度		640	1,379	461	189.4294
民國83年度		625	1,328	449	183.8266
民國84年度		611	1,283	441	176.2831
民國85年度		598	1,234	434	169.8368
民國86年度		572	1,165	415	160.0220
民國87年度		558	1,121	401	157.2738
民國88年度		555	1,107	397	156.6557
民國89年度		559	1,029	373	150.5927
民國90年度		554	1,025	367	149.4537
民國91年度		550	1,015	365	148.2557
民國92年度		545	963	336	140.9377
民國93年度		542	901	330	135.3009
民國94年度		529	878	317	130.9834
民國95年度		510	855	303	126.7918
民國96年度		515	849	297	123.9600
民國97年度		512	829	293	121.8175
民國98年度		501	784	269	115.1048
民國99年度		489	756	262	110.7825
民國100年度		483	745	256	109.0057
民國101年度		484	730	250	107.5565
民國102年度		490	714	244	105.6337
民國103年度		487	705	239	105.0386
民國104年度		489	692	233	102.0764
民國105年度		485	682	230	100.4777
民國106年度		486	658	227	97.1618
民國107年度		492	655	226	96.9892
民國108年度		494	651	223	95.9399
民國109年度		493	640	219	94.0493
民國110年度		498	617	206	90.4232
民國111年度		495	612	204	89.3413
松山區		1	1	1	0.0204
信義區		1	1	1	0.0887
大安區		3	7	3	0.0788
中山區		5	2	2	0.5384
文山區		31	57	12	6.8360
南港區		16	22	5	1.2052
內湖區		5	6	3	1.1990
士林區		162	276	73	34.4216
北投區		271	240	104	44.9532

資料來源：本局地用科

陸、土地開發

本 頁 空 白

一、臺北市市地

中華民國111

區		項 目 別	重劃時間	重劃總面積				重劃後土地使用情形		總計
				重劃前		重劃後		公共設施 用 地	可用建地	
				筆數	面積	筆數	面積			
日期 重 劃	總計		10,049	294.3675	7,916	294.2240	95.3676	198.8564	...	
	1	中山女中地區	27.06 ~ 69.12	3,690	110.4112	2,830	110.2330	35.4666	74.7664	...
	2	幸段地區	28.02 ~ 69.12	3,132	102.4057	2,627	102.5333	35.6027	66.9306	...
	3	中山北路地區	28.10 ~ 69.12	3,227	81.5506	2,459	81.4577	24.2983	57.1594	...
已	總計		13,907	923.2448	7,089	927.7074	375.8613	551.8461	26,127,877,330	
	1	松山區第一期	54.02 ~ 65.06	1,752	115.7575	1,410	118.0170	48.4364	69.5806	255,849,564
	2	中山區第一期	60.09 ~ 62.06	45	1.0773	19	1.4971	0.3204	1.1767	4,540,111
	3	大安區第一期	60.11 ~ 63.03	459	29.1102	423	31.0525	10.7270	20.3255	132,229,562
辦	4	中山區第二期	61.11 ~ 66.01	446	23.1902	287	23.1902	8.0193	15.1709	295,308,980
	5	中山區第三期	65.11 ~ 66.05	43	2.2746	31	2.2746	0.5990	1.6756	43,334,485
	6	士林區第一期	68.02 ~ 68.06	194	19.0345	92	19.0345	4.2202	14.8143	-
	7	內湖區第一期	68.04 ~ 68.10	395	34.2227	395	34.2227	11.1928	23.0299	203,223,000
	8	內湖區第二期	68.05 ~ 68.12	259	33.2223	259	33.2223	8.5551	24.6672	181,285,658
	9	中山區第六期	68.07 ~ 69.01	24	0.8057	10	0.8111	0.1193	0.6918	849,700
竣	10	中山區第四期	68.01 ~ 68.10	244	6.9848	178	7.0517	1.8125	5.2392	56,569,392
	11	木柵區第一期	68.10 ~ 69.10	105	3.3271	100	3.3625	0.6800	2.6825	23,997,910
	12	中山區第五期	68.12 ~ 70.03	22	1.7787	28	1.7787	0.3558	1.4229	6,611,024
	13	內湖區第三期	70.04 ~ 71.01	307	23.5631	268	23.5631	12.0001	11.5630	267,097,180
	14	士林區第四期	70.11 ~ 71.12	57	1.5207	35	1.5207	0.3709	1.1498	33,475,597
	15	士林區第二期	71.02 ~ 72.09	584	46.6885	198	46.7010	32.1222	14.5788	565,062,528
重	16	松山區第二期	71.05 ~ 72.05	626	151.9403	648	151.6881	81.8115	69.8766	4,322,950,000
	17	內湖區第八期	71.05 ~ 72.03	237	8.8589	107	8.8272	3.2449	5.5823	59,001,771
	18	中山區第九期	71.05 ~ 71.12	32	0.1731	9	0.1710	0.0277	0.1433	1,429,105
	19	士林區第三期	71.02 ~ 71.12	133	4.0245	64	4.0148	1.3295	2.6853	67,967,811
	20	士林區第五期	71.07 ~ 72.02	49	1.5937	19	1.5925	0.6225	0.9700	100,942
	21	北投區第四期	71.10 ~ 72.02	23	0.5387	19	0.5387	0.0230	0.5157	807,150
劃	22	中山區第十期	72.07 ~ 73.04	6	0.1268	4	0.1261	0.0116	0.1145	272,665
	23	松山區第四期	72.08 ~ 73.06	69	1.8810	41	1.8865	0.5701	1.3164	14,788,876
	24	內湖區第七期	72.02 ~ 73.08	206	6.5457	74	6.5598	1.9949	4.5649	110,093,901
	25	中山區第七期	73.01 ~ 77.01	362	25.7650	224	25.8092	10.6345	15.1747	210,290,349
	26	松山區第三期	73.02 ~ 74.12	141	4.5918	29	4.5978	3.0245	1.5733	92,296,031
	27	北投區第五期	73.04 ~ 75.05	93	2.2539	27	2.2578	0.6144	1.6434	30,930,616
地	28	木柵區第三期	73.08 ~ 76.12	553	13.5633	226	13.5633	3.4003	10.1630	156,816,337
	29	北投區第三期	76.10 ~ 77.11	187	2.4405	35	2.4405	1.4228	1.0177	34,676,326
	30	木柵區第二期	77.04 ~ 81.02	532	30.4761	168	30.5557	9.8616	20.6941	811,958,781
	31	內湖區第四期	77.12 ~ 85.03	1,240	64.0577	445	64.0389	22.4645	41.5744	1,177,049,504
	32	松山區第五期	78.06 ~ 79.06	119	2.4608	51	2.4673	0.2714	2.1959	22,932,308
	33	內湖區第六期	77.11 ~ 83.08	2,006	143.3476	776	143.3549	47.3266	96.0283	4,986,478,498
區	34	中山區第八期	80.03 ~ 81.01	526	12.9415	95	12.9407	7.4345	5.5062	47,020,044
	35	北投區第六期	82.11 ~ 84.12	32	0.9773	12	0.9773	0.2931	0.6842	59,224,000
	36	北投區第七期	85.07 ~ 86.05	37	0.1860	6	0.1875	0.0567	0.1308	19,176,000
	37	南港區第一期	86.01 ~ 87.06	287	52.9594	67	52.9594	20.5104	32.4490	7,126,431,500
	38	內湖區第五期	91.04 ~ 93.11	1,243	40.3665	178	40.2287	15.4202	24.8085	3,483,095,737
	39	南港區第二期	94.07 ~ 95.12	72	1.0492	7	1.0519	0.2273	0.8246	190,645,781
正 重 劃 區 中	40	文山區第一期	101.01 ~ 105.10	71	0.6878	8	0.6878	0.2991	0.3887	132,458,555
	41	南港區第三期	101.07 ~ 104.12	89	6.8798	17	6.8843	3.4327	3.4516	899,550,051
	總計		-	-	-	-	-	-	-	

資料來源：本局土地開發總隊

二、臺北市區段

中華民國111

區 別		項 目	區段徵收範圍土地			土 地 分 配		
			總 計	徵 收 私 有 土 地	公有土地	原土地所 有權人取 得 土 地	可標(讓)售 土 地	公共設施 用 地
總 計			892.2210	561.3176	330.9034	202.1073	302.1071	388.0066
華 江 地 區	第一期		6.4417	4.7842	1.6575	2.7768	1.0910	2.5739
	第二期	第一區	3.3287	3.2911	0.0376	0.2324	2.0384	1.0579
		第二區	2.5064	2.5032	0.0032	0.6787	-	1.8277
木柵景美一四〇高地			66.8703	57.9373	8.9330	7.1594	31.4792	28.2317
新隆里地區			3.2446	0.0805	3.1641	0.0805	1.5660	1.5981
柳鄉社區			1.2488	0.6594	0.5894	0.1129	0.6700	0.4659
八德路饒河街口附近地區			1.0081	0.4400	0.5681	0.1755	0.3225	0.5101
大龍段地區			1.0260	0.2761	0.7499	0.0826	0.4437	0.4997
北投百齡五路東北側地區			3.4804	3.1797	0.3007	0.9271	1.0002	1.5531
臺北工專北側			0.9124	0.1545	0.7579	0.0291	0.6818	0.2015
基隆河中山橋至成美橋段 河道整治地區			555.1254	318.0552	237.0702	124.3900	188.2702	242.4652
基隆河成美橋至南湖大橋段河道整 治地區			96.5895	45.6173	50.9722	17.4062	38.4646	40.7187
南港經貿園區			25.2907	18.4889	6.8018	7.1741	13.2663	4.8503
士林官邸附近地區			6.0213	5.3194	0.7019	1.7263	0.4169	3.8781
南港車站特定專用區			2.5680	2.3704	0.1976	0.9573	0.1625	1.4482
士林官邸北側地區			5.5047	3.1808	2.3239	1.1454	2.5640	1.7953
奇岩新社區			16.6767	14.7185	1.9582	5.6787	1.6383	9.3597
北投士林科技園區			94.3773	80.2611	14.1162	31.3743	18.0315	44.9715

資料來源：本局土地開發科

註：北投士林科技園區業於108年辦竣地上物拆遷，惟尚有部分拆遷戶因地上物產權爭執等因素尚未領取補償費，故「」先依區段徵收計畫書計入「地上物補償費」款項。

徵收成果統計

年12月31日

單位：公頃；新臺幣元

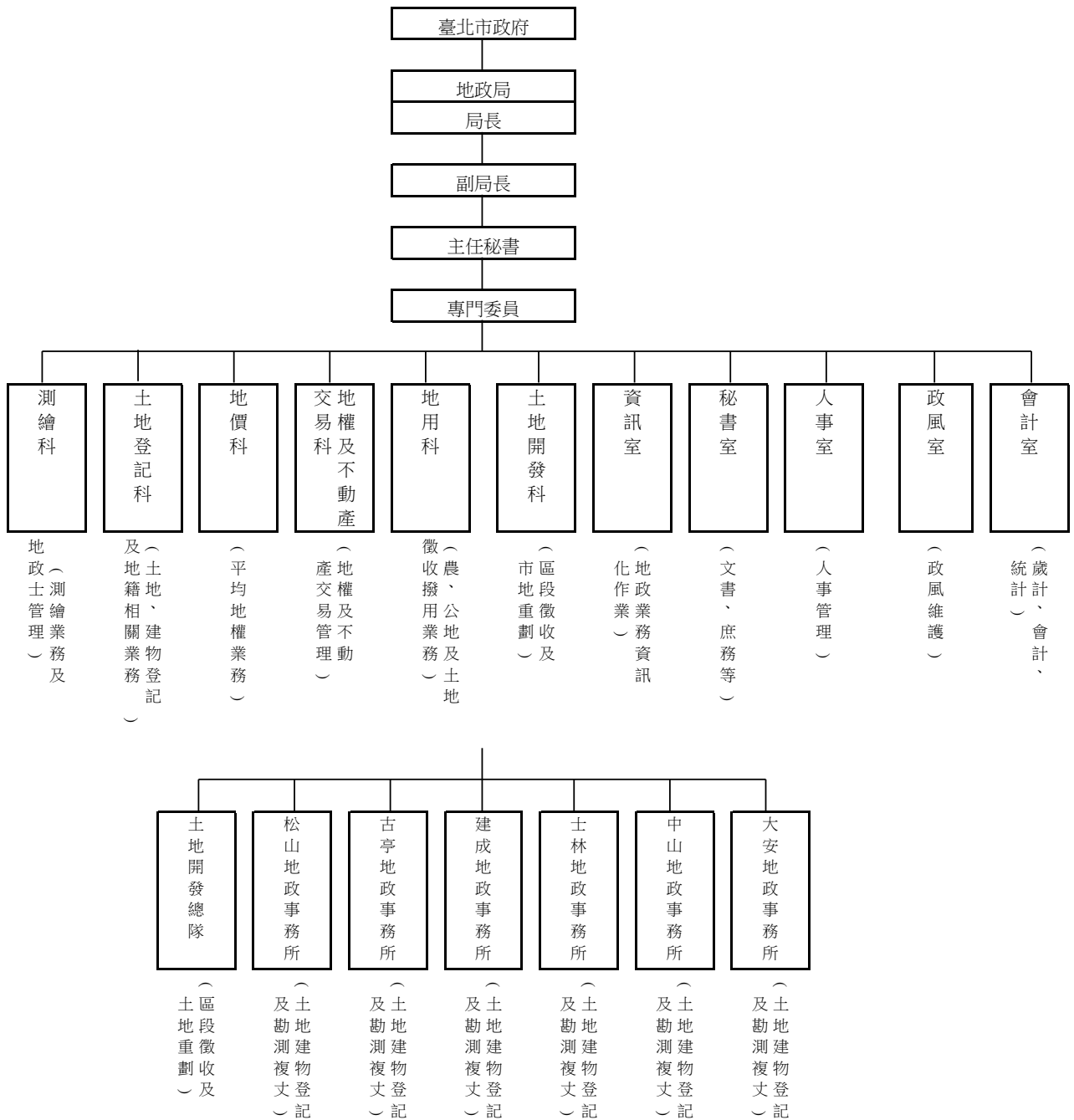
總計	補 償 補 助 費			
	私有土地 補償地價	公有土地 撥用地價	地 上 物 補 償 費	其 他
74,238,709,442	31,681,026,108	12,310,867,986	26,196,689,685	4,050,125,663
141,449,460	95,338,040	15,900,067	10,452,919	19,758,434
189,252,120	165,192,099	2,043,908	19,227,463	2,788,650
58,857,092	28,914,800	-	19,494,998	10,447,294
363,577,408	135,906,887	203,373,012	23,014,988	1,282,521
522,560,107	26,734,430	409,508,770	41,800,366	44,516,541
162,122,763	109,794,740	10,495,450	32,538,641	9,293,932
196,403,411	135,589,257	9,655,800	23,309,537	27,848,817
355,139,319	95,098,666	242,080,653	12,630,000	5,330,000
354,377,380	298,506,761	13,739,500	32,274,312	9,856,807
231,345,188	44,727,522	151,198,470	34,797,851	621,345
27,950,384,112	1,766,182,001	7,696,702,040	16,944,444,266	1,543,055,805
9,085,851,501	5,571,632,418	507,154,044	2,642,251,859	364,813,180
4,007,659,475	124,996,793	1,900,861,400	659,272,484	1,322,528,798
685,481,702	325,723,516	71,085,080	49,819,556	238,853,550
461,247,152	337,134,500	26,978,000	69,948,958	27,185,694
2,355,655,022	995,171,691	523,246,992	427,462,805	409,773,534
2,865,601,181	2,649,464,967	177,411,456	26,553,997	12,170,761
24,251,745,049	18,774,917,020	349,433,344	5,127,394,685	-

地上物補償費」金額依區段徵收計畫書填列；另「其他」款項包括其他補償費、安置費用、遷移費等，暫

本 頁 空 白

柒、其他

一、臺北市政府地政局暨所屬機關組織系統表



資料來源：本局人事室

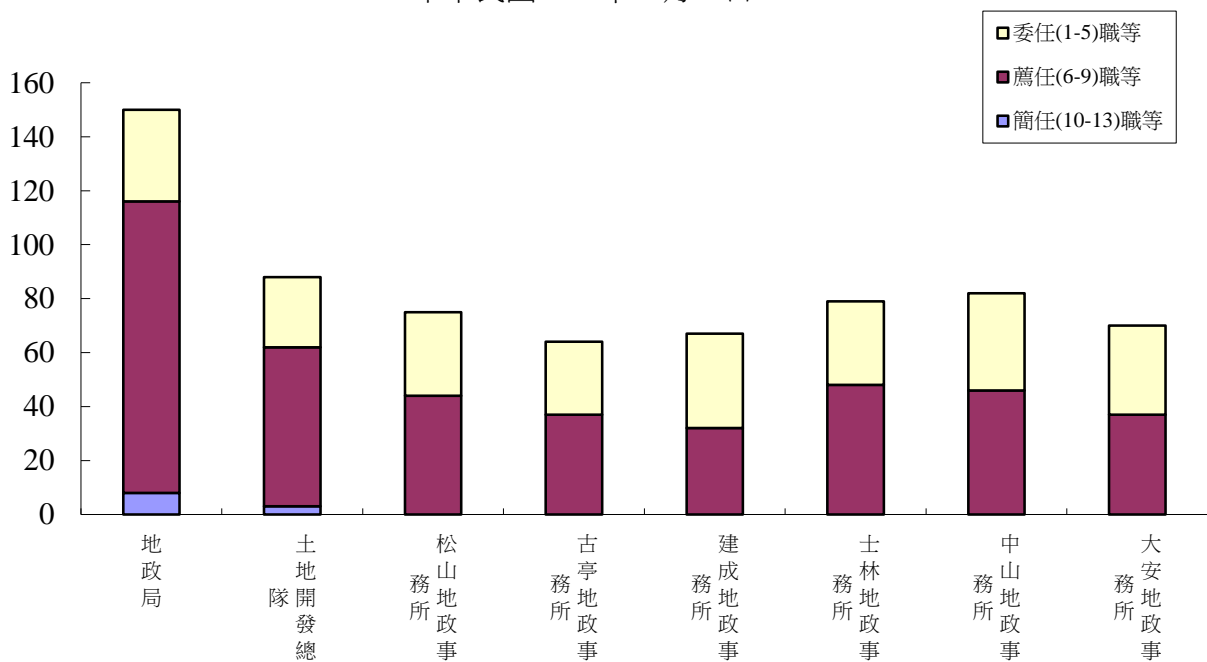
二、臺北市政府地政局暨所屬機關職員官職等統計分析

中華民國111年12月31日

機關 \ 官職等	總計	簡任(10-13)職等	薦任(6-9)職等	委任(1-5)職等
編制員額	814	11	446	357
預算員額	754	11	438	305
現有職員總數	675	11	411	253
地政局	150	8	108	34
土地開發總隊	88	3	59	26
松山地政事務所	75	-	44	31
古亭地政事務所	64	-	37	27
建成地政事務所	67	-	32	35
士林地政事務所	79	-	48	31
中山地政事務所	82	-	46	36
大安地政事務所	70	-	37	33

人

臺北市政府地政局暨所屬機關職員官職等統計分析
中華民國111年12月31日



資料來源：本局人事室

三、臺北市府地政局暨所屬機關職員年齡統計分析

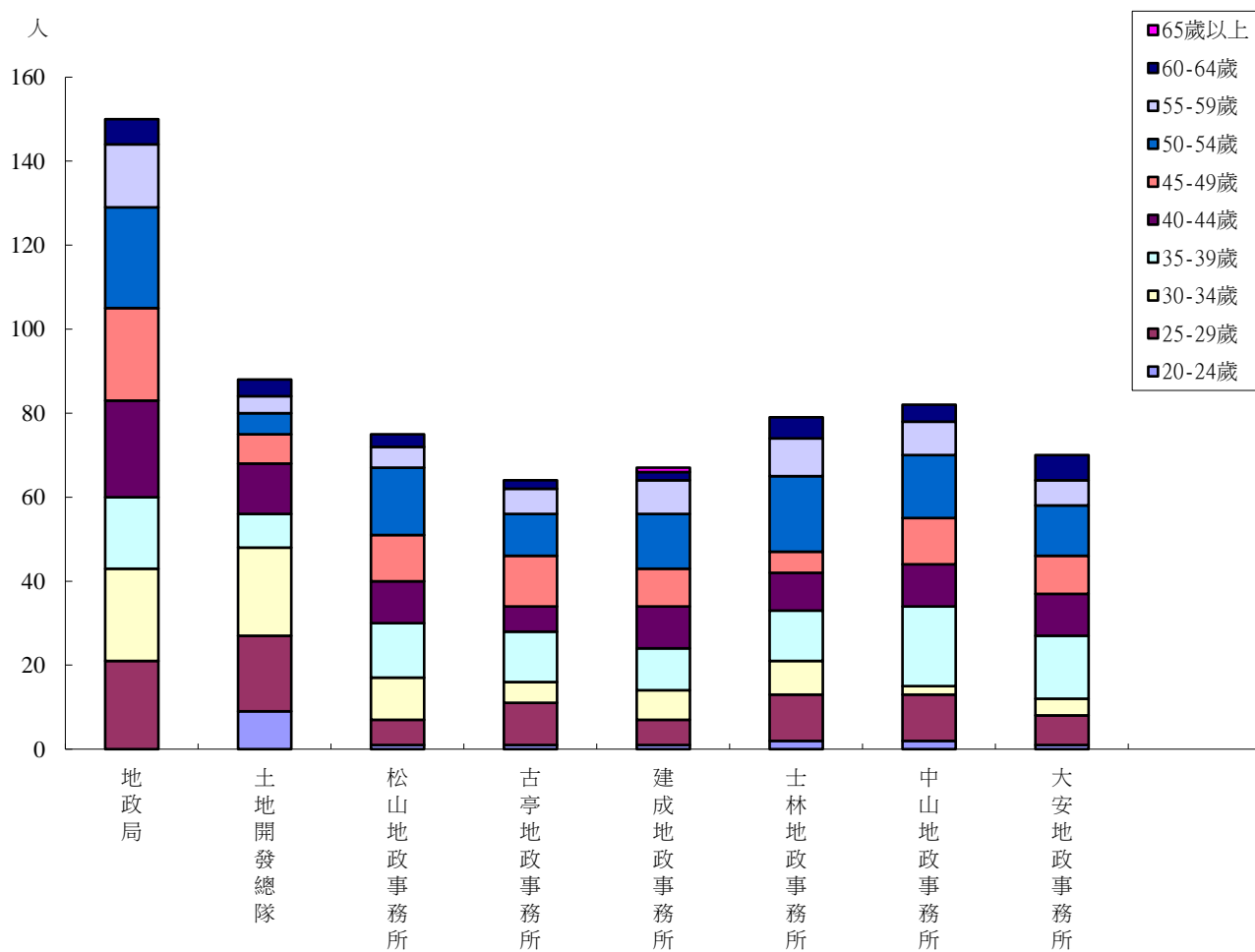
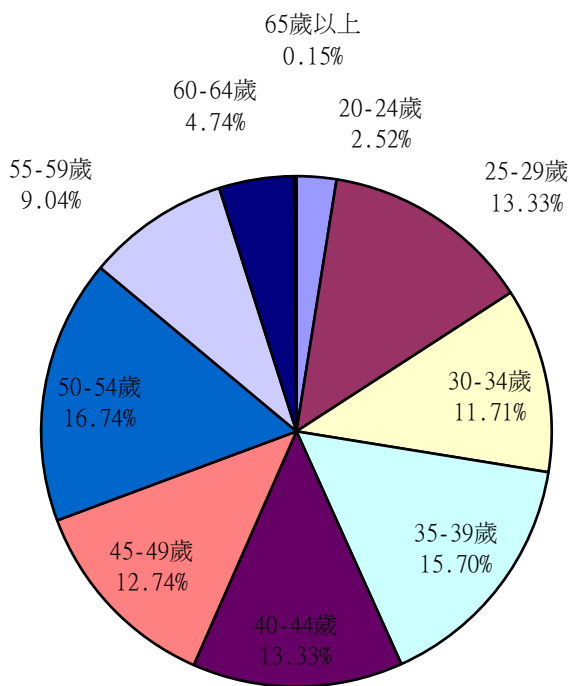
中華民國111年12月31日

單位：人；%

機關		總	地	土	松	古	建	士	中	大
項目		計	政	地	山	亭	成	林	山	安
			局	開	地	地	地	地	地	地
			發	發	政	政	政	政	政	政
			總	總	事	事	事	事	事	事
			隊	隊	務	務	務	務	務	務
			所	所	所	所	所	所	所	所
總計		675	150	88	75	64	67	79	82	70
20-24歲	人 數	17	0	9	1	1	1	2	2	1
	百分比	2.52	0.00	10.23	1.33	1.56	1.49	2.53	2.44	1.43
25-29歲	人 數	90	21	18	6	10	6	11	11	7
	百分比	13.33	14.00	20.45	8.00	15.63	8.96	13.92	13.41	10.00
30-34歲	人 數	79	22	21	10	5	7	8	2	4
	百分比	11.71	14.67	23.86	13.34	7.79	10.44	10.14	2.44	5.71
35-39歲	人 數	106	17	8	13	12	10	12	19	15
	百分比	15.70	11.33	9.09	17.33	18.75	14.93	15.19	23.17	21.43
40-44歲	人 數	90	23	12	10	6	10	9	10	10
	百分比	13.33	15.33	13.64	13.33	9.38	14.93	11.39	12.20	14.29
45-49歲	人 數	86	22	7	11	12	9	5	11	9
	百分比	12.74	14.67	7.95	14.67	18.75	13.43	6.33	13.41	12.86
50-54歲	人 數	113	24	5	16	10	13	18	15	12
	百分比	16.74	16.00	5.68	21.33	15.63	19.40	22.78	18.29	17.14
55-59歲	人 數	61	15	4	5	6	8	9	8	6
	百分比	9.04	10.00	4.55	6.67	9.38	11.94	11.39	9.76	8.57
60-64歲	人 數	32	6	4	3	2	2	5	4	6
	百分比	4.74	4.00	4.55	4.00	3.13	2.99	6.33	4.88	8.57
65歲以上	人 數	1	-	-	-	-	1	-	-	-
	百分比	0.15	-	-	-	-	1.49	-	-	-

資料來源：本局人事室

臺北市政府地政局暨所屬機關職員年齡統計分析 中華民國111年12月31日



四、臺北市政府地政局暨所屬機關職員學歷統計分析

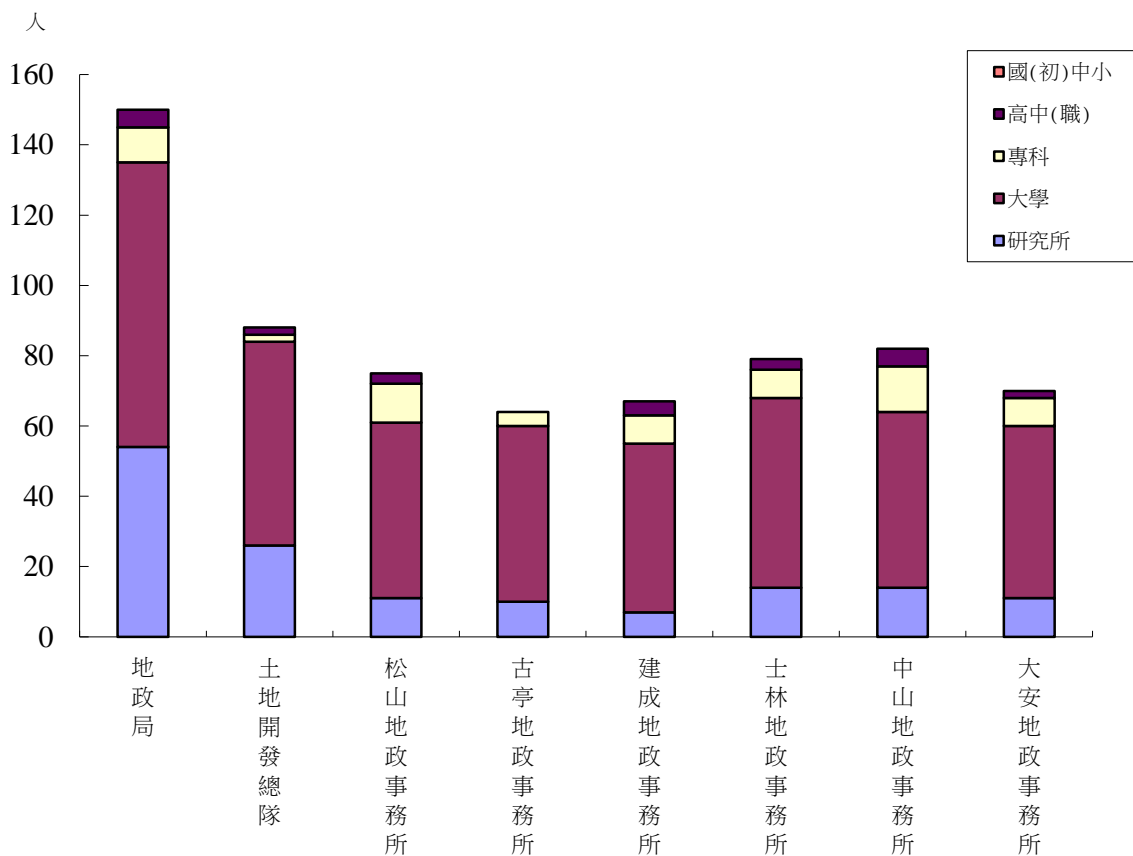
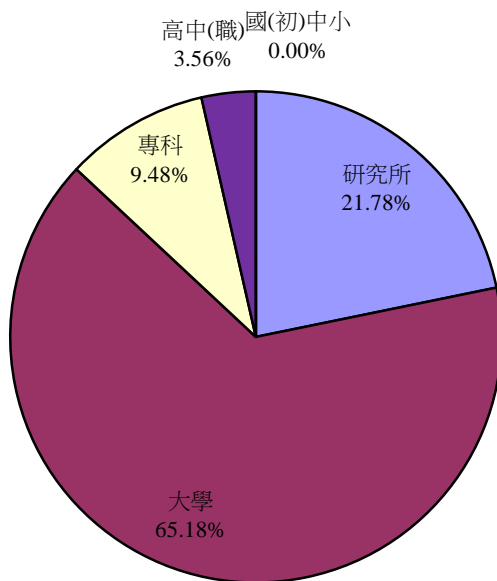
中華民國111年12月31日

單位：人；%

機關		總	地	土	松	古	建	士	中	大
項目		計	政	地	山	亭	成	林	山	安
			局	開	地	地	地	地	地	地
			發	政	政	政	政	政	政	政
			總	事	事	事	事	事	事	事
			隊	務	務	務	務	務	務	務
			所	所	所	所	所	所	所	所
總計		675	150	88	75	64	67	79	82	70
研 究 所	人 數	147	54	26	11	10	7	14	14	11
	百分比	21.78	36.00	29.55	14.67	15.63	10.45	17.72	17.07	15.71
大 學	人 數	440	81	58	50	50	48	54	50	49
	百分比	65.18	54.00	65.91	66.66	78.12	71.64	68.35	60.98	70.00
專 科	人 數	64	10	2	11	4	8	8	13	8
	百分比	9.48	6.67	2.27	14.67	6.25	11.94	10.13	15.85	11.43
高中(職)	人 數	24	5	2	3	-	4	3	5	2
	百分比	3.56	3.33	2.27	4.00	0.00	5.97	3.80	6.10	2.86
國(初)中	人 數	-	-	-	-	-	-	-	-	-
	百分比	-	-	-	-	-	-	-	-	-
小 學	人 數	-	-	-	-	-	-	-	-	-
	百分比	-	-	-	-	-	-	-	-	-

資料來源：本局人事室

臺北市政府地政局暨所屬機關職員學歷統計分析
中華民國111年12月31日



五、臺北市府地政局暨所屬機關111年度歲入決算分析

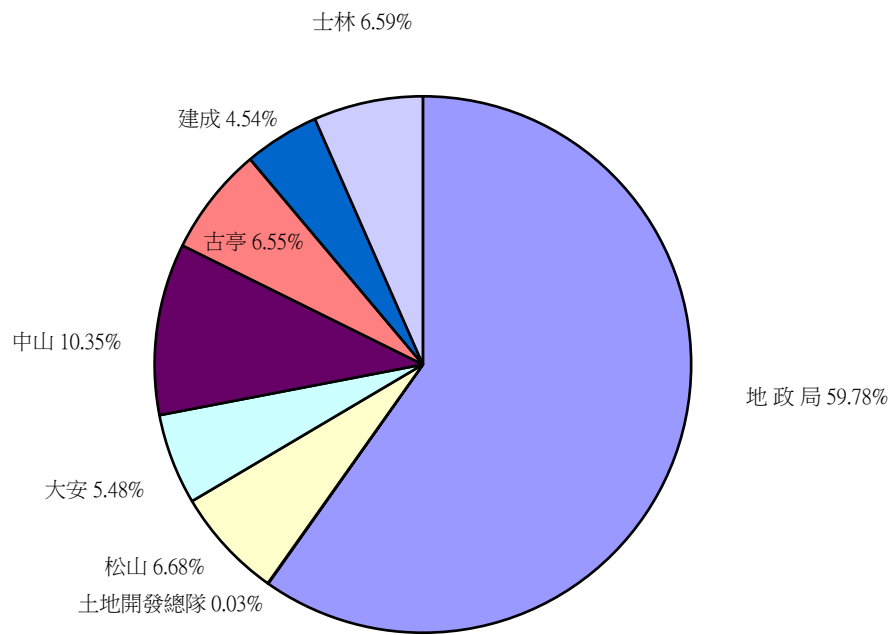
單位：新臺幣元

年 度 及 主管機關	總計	收入項目			財產收入	營業盈餘 及 事業收入	補助收入	其他收入
		罰 款 及 賠償收入	規費收入	信託管理 收 入				
民國68年	187,116,398.57	2,199,347.50	180,657,695.00	-	41,962.20	-	-	4,217,393.87
民國69年	227,862,617.01	1,818,624.00	217,593,982.00	-	43,088.30	-	-	8,406,922.71
民國70年	279,040,458.80	1,063,834.50	268,362,018.00	-	393,387.80	-	-	9,221,218.50
民國71年	314,577,153.40	1,530,972.00	293,359,709.00	-	88,883.00	-	-	19,597,589.40
民國72年	352,142,353.30	2,309,512.00	332,336,788.00	-	70,605.00	-	-	17,425,448.30
民國73年	393,391,942.20	1,711,966.00	371,785,627.00	-	71,363.00	-	-	19,822,986.20
民國74年	429,599,643.52	2,043,810.00	410,057,449.00	-	71,353.00	-	-	17,427,031.52
民國75年	686,207,983.74	465,316.50	444,328,877.00	-	16,303,162.00	-	-	225,110,628.24
民國76年	603,254,954.00	240,269.00	589,416,970.00	-	68,154.00	-	-	13,529,561.00
民國77年	841,115,008.10	116,464.00	840,393,815.00	-	70,638.00	-	-	534,091.10
民國78年	921,508,033.00	10,596.00	918,202,741.00	-	87,043.00	-	-	3,207,653.00
民國79年	1,041,570,642.50	-	1,036,143,438.00	135,485.00	93,912.00	-	-	5,197,807.50
民國80年	1,018,036,645.00	-	1,000,724,845.00	-	176,463.00	-	-	17,135,337.00
民國81年	1,379,701,561.00	-	1,347,647,213.00	-	198,380.00	-	-	31,855,968.00
民國82年	1,191,791,361.25	-	1,151,727,009.00	-	175,221.00	16,863,554.25	-	23,025,577.00
民國83年	1,183,260,460.00	102,914,665.00	1,058,855,222.00	-	193,210.00	-	-	21,297,363.00
民國84年	1,194,623,757.00	96,140,492.00	1,056,735,477.00	-	285,336.00	17,734,167.00	-	23,728,285.00
民國85年	1,207,595,886.00	93,556,893.00	1,079,629,613.00	-	188,638.00	-	-	34,220,742.00
民國86年	1,404,034,479.00	98,251,755.00	1,283,000,988.00	-	171,389.00	-	-	22,610,347.00
民國87年	1,636,157,420.00	76,465,576.00	1,524,584,095.00	8,666,947.00	161,392.00	-	-	26,279,410.00
民國88年	1,476,292,769.00	81,491,718.00	1,382,896,032.00	8,954,965.00	195,144.00	-	-	2,754,910.00
民國88年下半年 及89年度	2,271,907,622.90	84,173,454.00	2,133,695,864.90	5,268,011.00	414,442.00	-	-	48,355,851.00
民國90年	1,005,771,299.00	44,482,570.00	954,857,048.00	-	312,847.00	-	-	6,118,834.00
民國91年	1,063,957,722.00	32,108,416.00	1,027,495,921.00	87,180.00	257,231.00	-	-	4,008,974.00
民國92年	1,497,769,703.00	44,080,346.00	1,381,318,454.00	-	61,520,006.00	-	100,000.00	10,750,897.00
民國93年	1,435,270,346.00	32,471,080.00	1,384,944,825.00	-	7,675,617.00	-	-	10,178,824.00
民國94年	10,476,062,356.00	29,931,778.00	1,528,510,003.00	380,260.00	7,707,348.00	8,900,000,000.00	-	9,532,967.00
民國95年	7,178,383,789.00	30,848,051.00	1,736,496,617.00	-	46,441,009.00	5,200,000,000.00	11,475,000.00	153,123,112.00
民國96年	7,430,764,588.00	27,330,052.00	1,820,358,629.00	-	8,004,553.00	5,500,000,000.00	-	75,071,354.00
民國97年	1,851,770,089.00	28,986,822.00	1,739,464,800.00	-	8,212,976.00	-	1,371,000.00	73,734,491.00
民國98年	1,833,322,800.00	25,475,108.00	1,728,934,954.00	-	8,400,579.00	-	5,600,000.00	64,912,159.00
民國99年	8,342,249,070.00	28,396,142.00	2,124,674,583.00	-	8,775,518.00	6,100,000,000.00	6,660,350.00	73,742,477.00
民國100年	6,676,266,663.00	39,449,018.00	1,835,332,425.00	-	9,373,609.00	4,700,000,000.00	6,449,860.00	85,661,751.00
民國101年	6,663,201,302.00	41,192,610.00	1,696,261,440.00	-	11,527,534.00	4,800,000,000.00	1,500,000.00	112,719,718.00
民國102年	6,579,318,206.00	44,464,924.00	1,800,444,408.00	-	11,604,086.00	4,600,000,000.00	1,192,000.00	121,612,788.00
民國103年	5,401,231,090.00	27,420,583.00	1,716,876,276.00	-	11,854,054.00	3,518,034,440.00	1,276,000.00	125,769,737.00
民國104年	5,194,413,310.00	23,612,356.00	1,656,081,485.00	-	9,649,616.00	3,345,263,735.00	1,262,000.00	158,544,118.00
民國105年	4,561,350,144.00	36,095,882.00	1,421,145,605.00	-	11,834,126.00	2,957,490,892.00	996,000.00	133,787,639.00
民國106年	3,137,495,494.00	25,552,824.00	1,432,276,913.00	-	10,520,862.00	1,540,000,000.00	1,256,000.00	127,888,895.00
民國107年	1,708,249,083.00	20,704,141.00	1,485,541,551.00	-	10,151,220.00	-	37,639,503.00	154,212,668.00
民國108年	3,314,705,231.00	26,225,634.00	1,513,150,509.00	-	10,056,092.00	1,600,000,000.00	5,499,000.00	159,773,996.00
民國109年	3,487,903,441.00	28,006,688.00	1,840,278,108.00	-	8,198,497.00	1,470,000,000.00	-	141,420,148.00
民國110年	3,664,057,414.00	27,182,311.00	1,705,446,567.00	-	7,605,311.00	1,809,934,606.00	1,410,250.00	112,478,369.00
民國111年	3,951,425,109.00	43,482,054.00	1,676,219,061.00	-	10,244,779.00	2,100,000,000.00	1,229,778.00	120,249,437.00
地 政 局	2,362,257,868.00	21,901,451.00	118,342,628.00	-	715,648.00	2,100,000,000.00	1,229,778.00	120,068,363.00
土地開發總隊	1,265,145.00	8,935.00	1,088,834.00	-	158,976.00	-	-	8,400.00
松山地政事務所	263,857,467.00	2,724,323.00	261,081,048.00	-	33,668.00	-	-	18,428.00
大安地政事務所	216,545,353.00	3,343,220.00	205,690,741.00	-	7,508,687.00	-	-	2,705.00
中山地政事務所	408,856,006.00	5,964,538.00	401,238,932.00	-	1,587,745.00	-	-	64,791.00
古亭地政事務所	258,823,673.00	2,870,751.00	255,801,822.00	-	144,432.00	-	-	6,668.00
建成地政事務所	179,408,145.00	3,474,452.00	175,857,012.00	-	27,889.00	-	-	48,792.00
士林地政事務所	260,411,452.00	3,194,384.00	257,118,044.00	-	67,734.00	-	-	31,290.00

資料來源：本局會計室

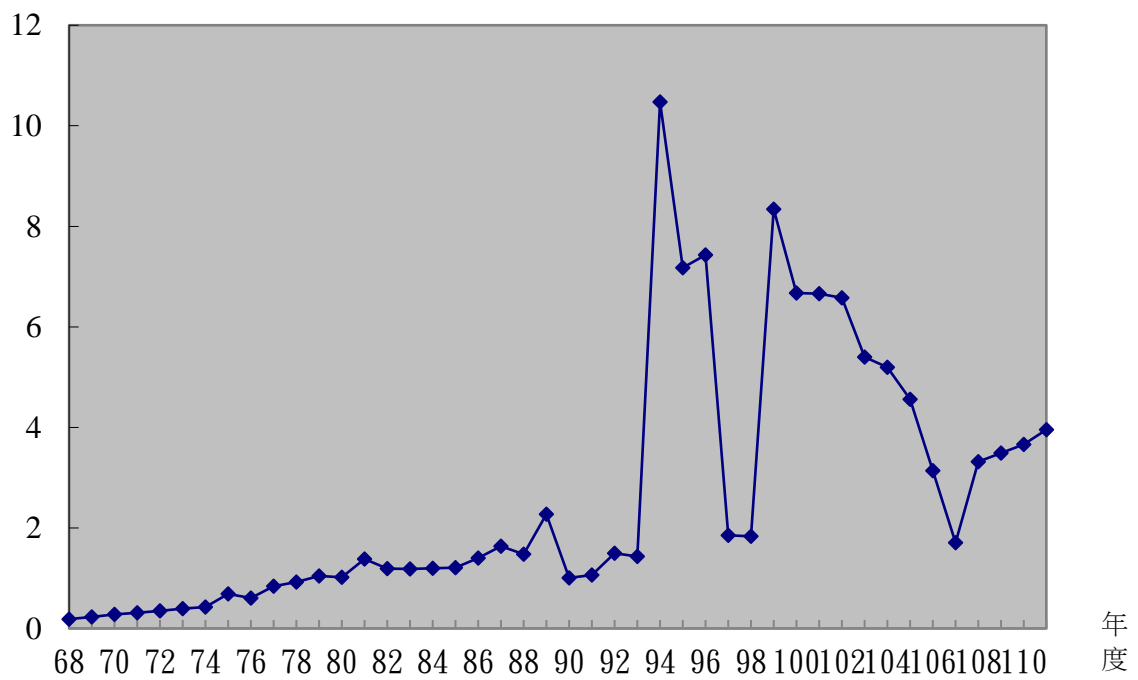
附 註：地政規費徵收，係依土地法有關規定辦理

臺北市政府地政局暨所屬機關111年度歲入決算分析



臺北市政府地政局暨所屬機關歷年歲入決算分析

新臺幣10億元



本 頁 空 白

六、臺北市政府地政局暨所屬

中華民國111

主管機關	工作計畫書	預算數					
		本年度 預算 數	年度預算增減				
			預算追加 (減)數	動支第一 預備金額	動支第二 預備金額	流用數	預算 調整數
地政局主管	總計	1,239,238,000	1,232,000	-	-	-	31,496,227
地政局	合計	389,564,000	1,232,000	-220,000	-	-	4,770,000
	一般行政	200,367,000	-	50,000	-	-	4,770,000
	地政業務	182,203,000	-	857,000	-	-	-
	建築及設備	4,994,000	-	865,416	-	-	-
	第一預備金	2,000,000	-	-1,992,416	-	-	-
	接受補助建設支出	-	130,000	-	-	-	-
	接受補助業務支出	-	1,102,000	-	-	-	-
土地開發總隊	合計	154,530,000	-	-	-	-	541,437
	一般行政	149,264,000	-	-	-	-	541,437
	促進土地利用	4,125,000	-	-	-	-	-
	接受補助建設支出	-	-	-	-	-	-
	建築及設備	1,141,000	-	-	-	-	-
松山地政事務所	合計	130,559,000	-	-	-	-	-
	一般行政	126,866,000	-	-	-	-	-
	地籍管理	2,005,000	-	-	-	-	-
	建築及設備	1,688,000	-	-	-	-	-
	接受補助業務支出	-	-	-	-	-	-
大安地政事務所	合計	105,424,000	-	-	-	-	5,323,845
	一般行政	101,415,000	-	-	-	-	5,323,845
	地籍管理	1,612,000	-	-	-	-	-
	建築及設備	2,397,000	-	-	-	-	-
	接受補助業務支出	-	-	-	-	-	-
中山地政事務所	合計	124,994,000	-	-	-	-	6,594,945
	一般行政	120,901,000	-	-	-	-	6,594,945
	地籍管理	1,804,000	-	-	-	-	-
	建築及設備	2,289,000	-	-	-	-	-
	接受補助業務支出	-	-	-	-	-	-
古亭地政事務所	合計	105,139,000	-	220,000	-	-	6,281,000
	一般行政	99,911,000	-	-	-	-	6,281,000
	地籍管理	2,247,000	-	-	-	-	-
	建築及設備	2,981,000	-	220,000	-	-	-
	接受補助業務支出	-	-	-	-	-	-
建成地政事務所	合計	98,147,000	-	-	-	-	5,225,000
	一般行政	94,907,000	-	-	-	-	5,225,000
	地籍管理	2,004,000	-	-	-	-	-
	建築及設備	1,236,000	-	-	-	-	-
	接受補助業務支出	-	-	-	-	-	-
士林地政事務所	合計	130,881,000	-	-	-	-	2,760,000
	一般行政	126,267,000	-	-	-	-	2,760,000
	地籍管理	2,000,000	-	-	-	-	-
	建築及設備	2,614,000	-	-	-	-	-
	接受補助業務支出	-	-	-	-	-	-

資料來源：本局會計室

機關111年度歲出決算分析

年12月31日

單位：新臺幣元

數 合計	總 計	法 算 數				本 年 度 數
		本 年 實 收 數	決 算 權 責 發 生 時 數	收 權 責 發 生 時 數	總 計	
32,728,227	1,271,966,227	1,264,290,554	-	1,264,290,554	7,675,673	
5,782,000	395,346,000	393,236,675	-	393,236,675	2,109,325	
4,820,000	205,187,000	204,591,009	-	204,591,009	595,991	
857,000	183,060,000	181,690,133	-	181,690,133	1,369,867	
865,416	5,859,416	5,725,755	-	5,725,755	133,661	
-1,992,416	7,584	-	-	-	7,584	
130,000	130,000	127,778	-	127,778	2,222	
1,102,000	1,102,000	1,102,000	-	1,102,000	-	
541,437	155,071,437	154,605,434	-	154,605,434	466,003	
541,437	149,805,437	149,558,174	-	149,558,174	247,263	
-	4,125,000	3,912,669	-	3,912,669	212,331	
-	-	-	-	-	-	
-	1,141,000	1,134,591	-	1,134,591	6,409	
-	130,559,000	127,344,131	-	127,344,131	3,214,869	
-	126,866,000	123,669,600	-	123,669,600	3,196,400	
-	2,005,000	1,991,466	-	1,991,466	13,534	
-	1,688,000	1,683,065	-	1,683,065	4,935	
-	-	-	-	-	-	
5,323,845	110,747,845	109,916,590	-	109,916,590	831,255	
5,323,845	106,738,845	106,435,135	-	106,435,135	303,710	
-	1,612,000	1,594,622	-	1,594,622	17,378	
-	2,397,000	1,886,833	-	1,886,833	510,167	
-	-	-	-	-	-	
6,594,945	131,588,945	131,124,079	-	131,124,079	464,866	
6,594,945	127,495,945	127,101,499	-	127,101,499	394,446	
-	1,804,000	1,772,839	-	1,772,839	31,161	
-	2,289,000	2,249,741	-	2,249,741	39,259	
-	-	-	-	-	-	
6,501,000	111,640,000	111,475,778	-	111,475,778	164,222	
6,281,000	106,192,000	106,086,959	-	106,086,959	105,041	
-	2,247,000	2,238,213	-	2,238,213	8,787	
220,000	3,201,000	3,150,606	-	3,150,606	50,394	
-	-	-	-	-	-	
5,225,000	103,372,000	103,286,351	-	103,286,351	85,649	
5,225,000	100,132,000	100,114,205	-	100,114,205	17,795	
-	2,004,000	1,994,016	-	1,994,016	9,984	
-	1,236,000	1,178,130	-	1,178,130	57,870	
-	-	-	-	-	-	
2,760,000	133,641,000	133,301,516	-	133,301,516	339,484	
2,760,000	129,027,000	128,696,600	-	128,696,600	330,400	
-	2,000,000	1,995,188	-	1,995,188	4,812	
-	2,614,000	2,609,728	-	2,609,728	4,272	
-	-	-	-	-	-	

七、臺北市政府地政局暨所屬

年度別	主管機關	科 目	上年度決算時權責發生轉 入數及以前年度未結清數
	總 計		486,195,781
104	地政局	罰款及賠償收入	100,000
105	地政局	罰款及賠償收入	55,500
105	松山地政事務所	罰款及賠償收入	71,400
105	建成地政事務所	罰款及賠償收入	4,440
106	地政局	罰款及賠償收入	257,865
107	地政局	罰款及賠償收入	157,552
108	地政局	罰款及賠償收入	54,579
108	松山地政事務所	罰款及賠償收入	60,302
108	中山地政事務所	罰款及賠償收入	47,519
108	建成地政事務所	罰款及賠償收入	1,413
109	地政局	罰款及賠償收入	360,811
109	松山地政事務所	罰款及賠償收入	7,160
109	大安地政事務所	罰款及賠償收入	11,316
109	古亭地政事務所	罰款及賠償收入	2,051
109	建成地政事務所	罰款及賠償收入	4,104
110	地政局	罰款及賠償收入	2,515,000
110	松山地政事務所	罰款及賠償收入	56,076
110	大安地政事務所	罰款及賠償收入	76,626
110	中山地政事務所	罰款及賠償收入	315,126
110	古亭地政事務所	罰款及賠償收入	10,102
110	建成地政事務所	罰款及賠償收入	61,800
110	士林地政事務所	罰款及賠償收入	30,433
110	地政局	營業盈餘及事業收入	481,934,606

資料來源：本局會計室

八、臺北市政府地政局暨所屬

年度別	主管機關	科 目	上年度決算時權責發生轉 入數及以前年度未結清數
	總 計		1,260,000
107	土地開發總隊	接受補助業務支出	1,260,000

資料來源：本局會計室

機關以前年度歲入轉入數決算表

單位：新臺幣元

本年度減免[註銷]數	本年度收付實現數	本年度決算未結清數	說 明
697,056	484,468,431	1,030,294	
100,000		-	
	25,000	30,500	
		71,400	
		4,440	
44,388	24,000	189,477	
		157,552	
		54,579	
29,934		30,368	
43,208	4,311	-	
	1,413	-	
128,061	17,750	215,000	
		7,160	
11,316		-	
1,824		227	
2,635	1,469	-	
303,326	2,134,591	77,083	
9,960	46,116	-	
1,786	63,538	11,302	
15,358	129,402	170,366	
	3,762	6,340	
5,260	52,040	4,500	
	30,433	-	
	481,934,606	-	

機關以前年度歲出轉入數決算表

單位：新臺幣元

本年度減免[註銷]數	本年度收付實現數	本年度決算未結清數	說 明
-	1,260,000	-	
	1,260,000	-	