









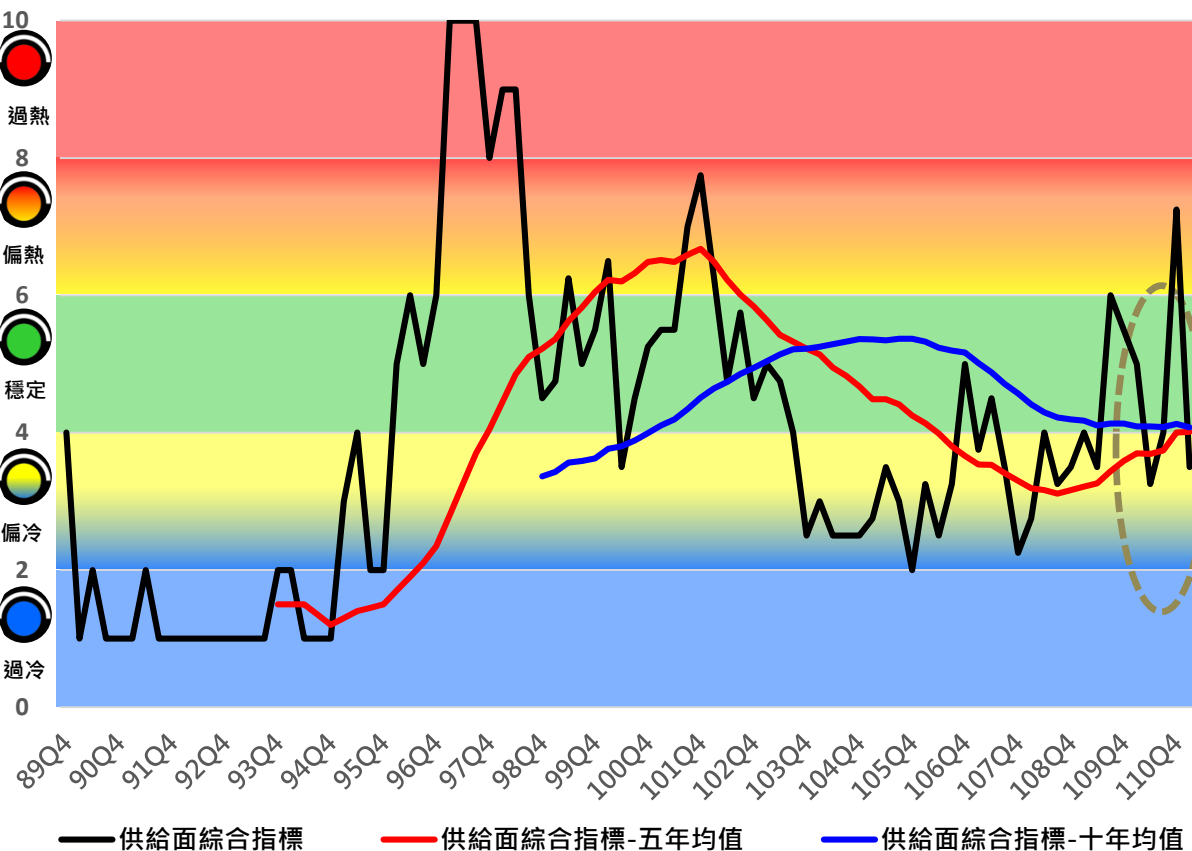


臺北市房市指標溫度計

110年第4季與前1季住宅市場整體概況

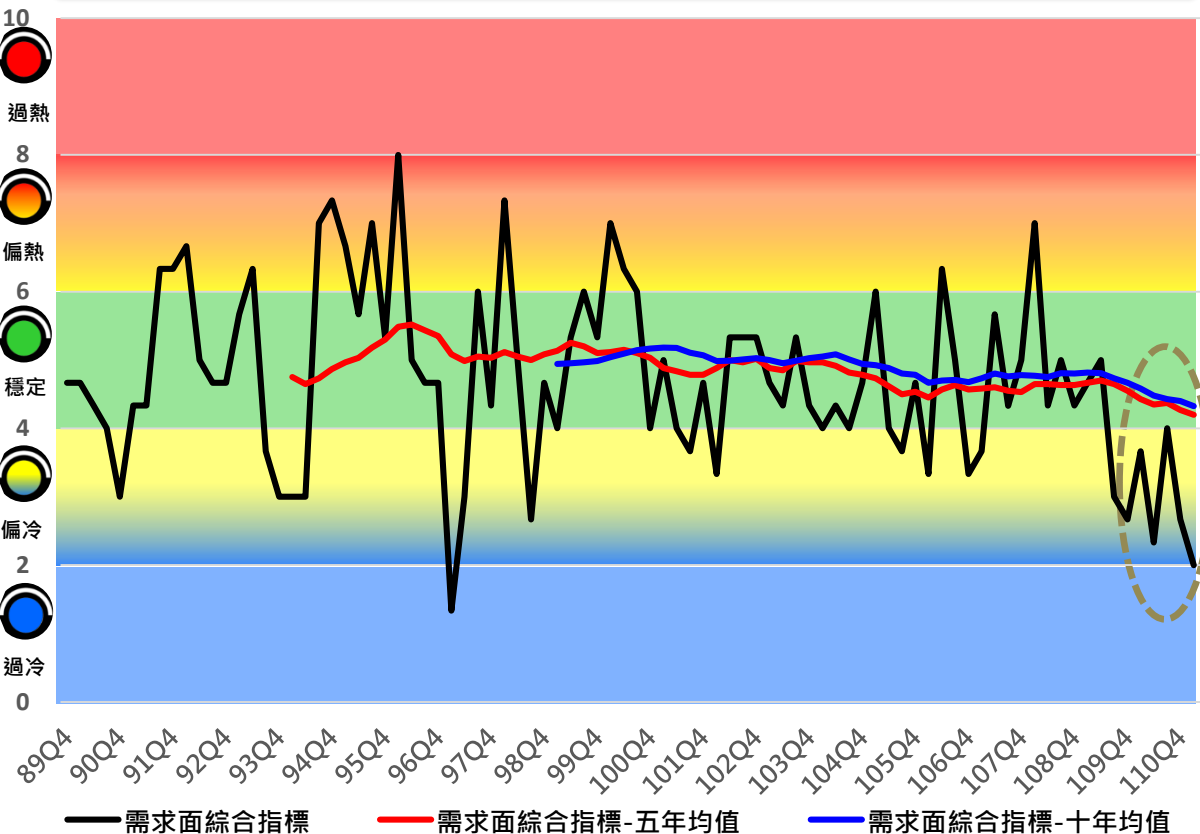
	供 給	需 求	交易價格	交易量能	負 擔
110 Q4	 <p>黃藍燈-偏冷 3.50(▼ 3.75)</p>	 <p>藍燈-過冷 2.00(▼ 0.67)</p>	 <p>紅燈-過熱 9.60(▲ 0.40)</p>	 <p>綠燈-穩定 6.00(▲ 1.33)</p>	 <p>紅燈-過熱 9.00(▲ 0.5)</p>
110 Q3	 <p>黃紅燈-偏熱 7.25(▲ 3.25)</p>	 <p>黃藍燈-偏冷 2.67(▼ 1.33)</p>	 <p>紅燈-過熱 9.20(—)</p>	 <p>綠燈-穩定 4.67(▼ 3.33)</p>	 <p>紅燈-過熱 8.50(—)</p>
概 述	由偏熱黃紅燈轉偏冷黃藍燈，構面分數下降	由偏冷黃藍燈轉過冷藍燈，構面分數下降	維持過熱紅燈，構面分數上升	維持穩定綠燈，構面分數上升	維持過熱紅燈，構面分數上升

供給面第四季由偏熱黃紅燈轉偏冷黃藍燈，構面分數低於前1年同期、前5年均值及前10年均值，市場供給由熱轉冷



供給	110年第2季	110年第3季	110年第4季
構面燈號			
構面分數	4.00	7.25(▲)	3.50(▼)
去年同期分數	6.00	5.50	5.00
前5年分數均值	3.74	4.00	4.01
前10年分數均值	4.08	4.13	4.08
*均值趨勢：前5年均值續升；前10年均值下降			
構面成分指標分數			
核發住宅類 使用執照宅數	1	1(-)	2(▲)
住宅建築貸款 餘額	8	10(▲)	10(-)
住宅建築貸款 核准金額	4	10(▲)	1(▼)
住宅建築貸款 周轉率	3	8(▲)	1(▼)

需求面第4季由偏冷黃藍燈轉過冷藍燈，構面分數低於前1年同期、前5年均值及前10年均值，市場需求持續低迷

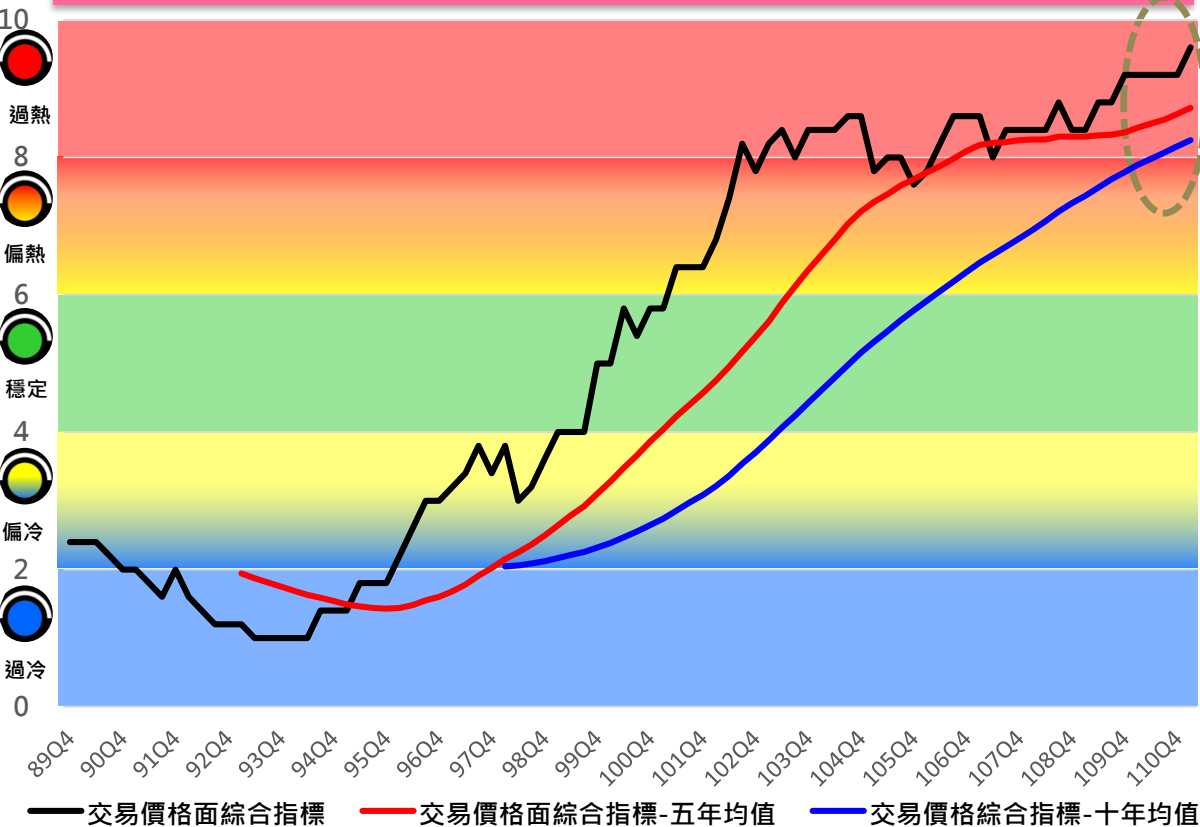


需求	110年第2季	110年第3季	110年第4季
構面燈號			
構面分數	4.00	2.67(▼)	2.00(▼)
去年同期分數	3.00	2.67	3.67
前5年分數均值	4.37	4.27	4.20
前10年分數均值	4.43	4.40	4.33

*均值趨勢：前5年及前10年均值皆續降

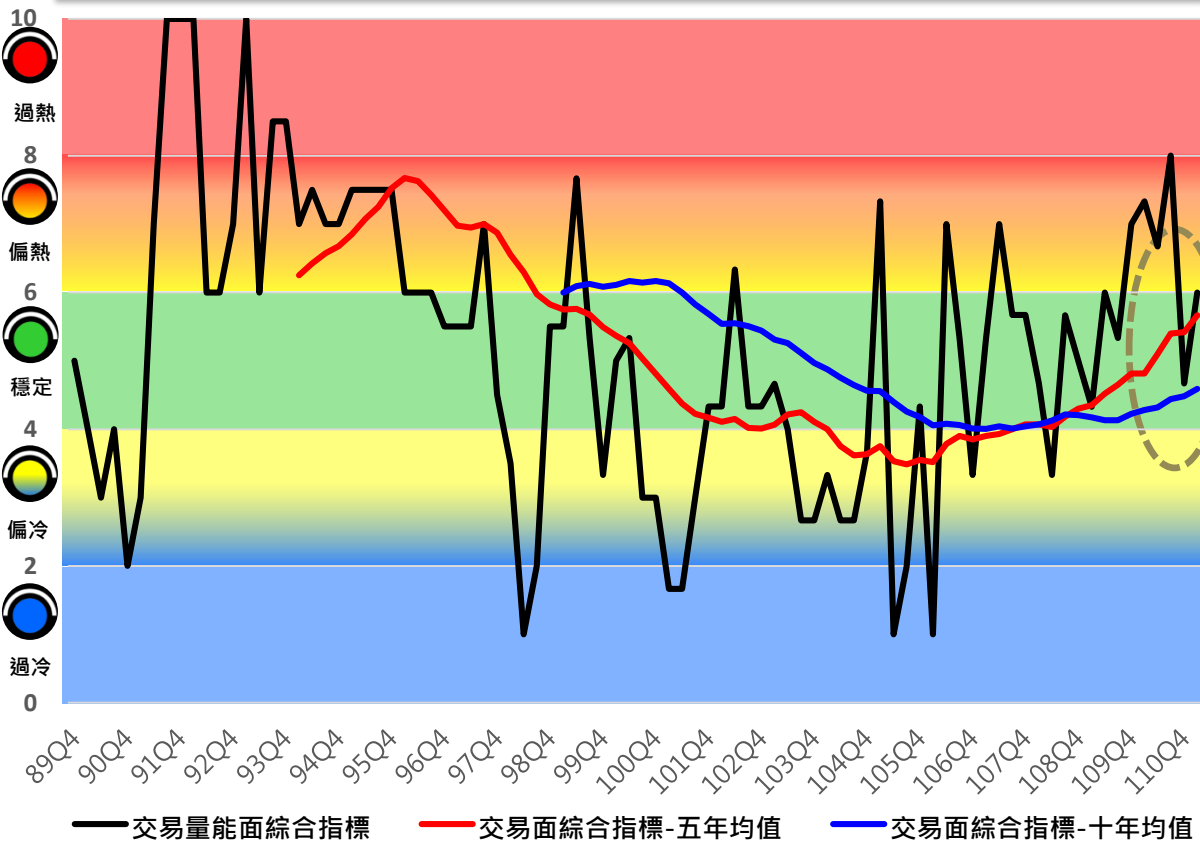
構面成分指標分數			
每季新增家戶數	1	1(-)	1(-)
家戶購屋比	6	1(▼)	1(-)
登記結婚對數	5	6(▲)	4(▼)

交易價格面第4季維持過熱紅燈，構面分數高於前1年同期、前5年均值及前10年均值，市場價格持續居高



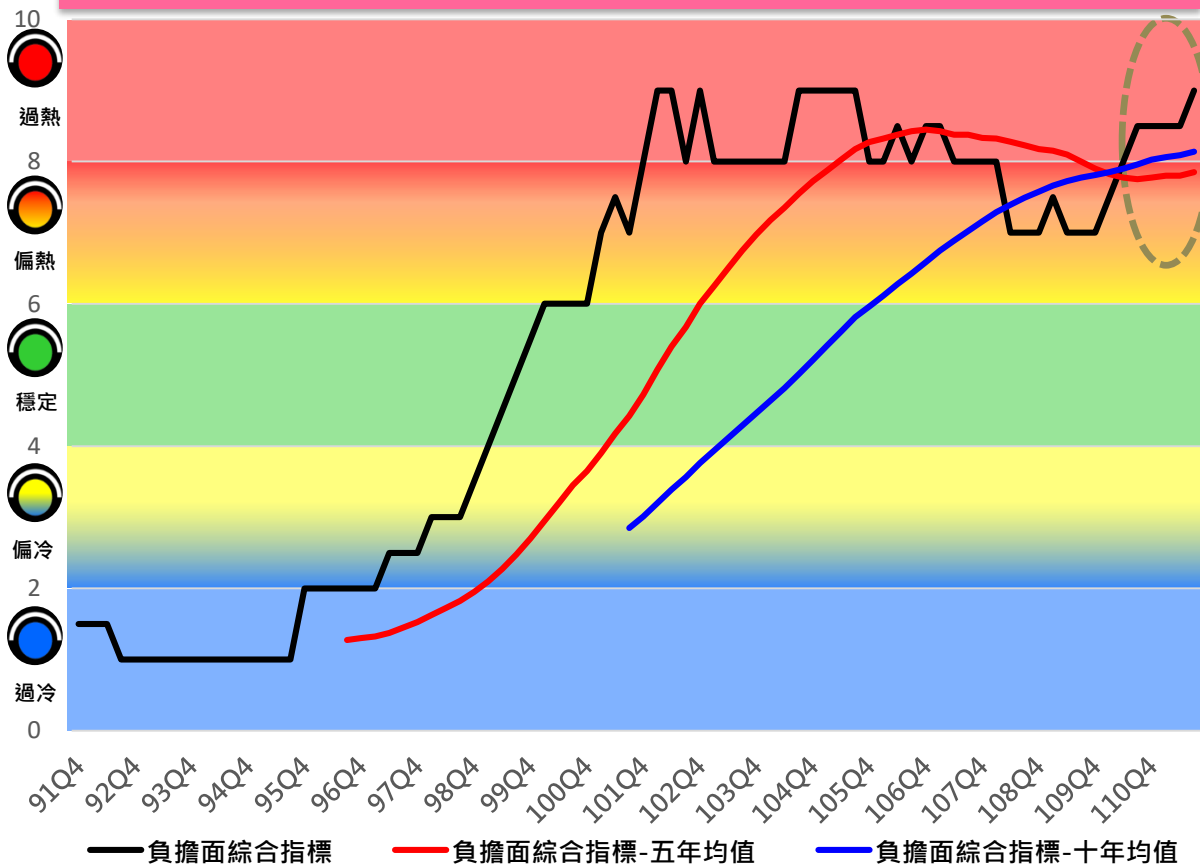
交易價格	110年 第2季	110年 第3季	110年 第4季
構面燈號			
構面分數	9.20	9.20(-)	9.60(▲)
去年同期分數	8.80	9.20	9.20
前5年分數均值	8.55	8.63	8.72
前10年分數均值	8.07	8.16	8.25
*均值趨勢：前5年及前10年均值皆續升			
構面成分指標分數			
住宅價格指數	9	9(-)	9(-)
房屋租金指數	10	10(-)	10(-)
可能成交價 指數	9	9(-)	10(▲)

交易量能面第四季維持穩定綠燈，構面分數低於前1年同期，高於前5年均值及前10年均值，市場量能維持穩定



交易量能	110年 第2季	110年 第3季	110年 第4季
構面燈號			
構面分數	8.00	4.67(▼)	6.00(▲)
去年同期分數	5.33	7.00	7.33
前5年分數均值	5.40	5.42	5.67
前10年分數均值	4.44	4.48	4.59
*均值趨勢：前5年及前10年均值皆續升			
構面成分指標分數			
買賣移轉棟數	10	4(▼)	6(▲)
建物買賣 周轉率	10	6(▼)	9(▲)
不動產經紀業 開業家數	4	4(-)	3(▼)

負擔面第四季維持過熱紅燈，構面分數高於前1年同期、前5年均值及前10年均值，住宅負擔仍高



負擔	110年第2季	110年第3季	110年第4季
構面燈號			
構面分數	8.50	8.50(-)	9.00(▲)
去年同期分數	7.50	8.00	8.50
前5年分數均值	7.80	7.80	7.85
前10年分數均值	8.06	8.09	8.14
*均值趨勢：前5年均值上升，前10年均值續升			
構面成分指標分數			
房價所得比	9	9(-)	9(-)
貸款負擔率	8	8(-)	9(▲)

臺北市房市指標溫度計：構面燈號及分數一覽表

構面 分數\燈號	供給面		需求面		交易價格面		交易量能面		負擔面	
	分數	燈號	分數	燈號	分數	燈號	分數	燈號	分數	燈號
88Q1	-	-	-	-	2.40	黃藍燈	-	-	-	-
88Q2	-	-	-	-	2.20	黃藍燈	-	-	-	-
88Q3	-	-	-	-	2.20	黃藍燈	-	-	-	-
88Q4	2.00	藍燈	-	-	2.20	黃藍燈	-	-	-	-
89Q1	1.00	藍燈	5.00	綠燈	2.20	黃藍燈	4.00	黃藍燈	-	-
89Q2	4.00	黃藍燈	5.33	綠燈	2.20	黃藍燈	4.00	黃藍燈	-	-
89Q3	4.00	黃藍燈	4.67	綠燈	2.40	黃藍燈	5.00	綠燈	-	-
89Q4	1.00	藍燈	4.67	綠燈	2.40	黃藍燈	4.00	黃藍燈	-	-
90Q1	2.00	藍燈	4.33	綠燈	2.40	黃藍燈	3.00	黃藍燈	-	-
90Q2	1.00	藍燈	4.00	黃藍燈	2.20	黃藍燈	4.00	黃藍燈	-	-
90Q3	1.00	藍燈	3.00	黃藍燈	2.00	藍燈	2.00	藍燈	-	-
90Q4	1.00	藍燈	4.33	綠燈	2.00	藍燈	3.00	黃藍燈	-	-
91Q1	2.00	藍燈	4.33	綠燈	1.80	藍燈	7.00	黃紅燈	1.50	藍燈
91Q2	1.00	藍燈	6.33	黃紅燈	1.60	藍燈	10.00	紅燈	1.50	藍燈
91Q3	1.00	藍燈	6.33	黃紅燈	2.00	藍燈	10.00	紅燈	1.50	藍燈
91Q4	1.00	藍燈	6.67	黃紅燈	1.60	藍燈	10.00	紅燈	1.00	藍燈
92Q1	1.00	藍燈	5.00	綠燈	1.40	藍燈	6.00	綠燈	1.00	藍燈
92Q2	1.00	藍燈	4.67	綠燈	1.20	藍燈	6.00	綠燈	1.00	藍燈
92Q3	1.00	藍燈	4.67	綠燈	1.20	藍燈	7.00	黃紅燈	1.00	藍燈
92Q4	1.00	藍燈	5.67	綠燈	1.20	藍燈	10.00	紅燈	1.00	藍燈
93Q1	1.00	藍燈	6.33	黃紅燈	1.00	藍燈	6.00	綠燈	1.00	藍燈
93Q2	1.00	藍燈	3.67	黃藍燈	1.00	藍燈	8.50	紅燈	1.00	藍燈
93Q3	2.00	藍燈	3.00	黃藍燈	1.00	藍燈	8.50	紅燈	1.00	藍燈
93Q4	2.00	藍燈	3.00	黃藍燈	1.00	藍燈	7.00	黃紅燈	1.00	藍燈
94Q1	1.00	藍燈	3.00	黃藍燈	1.00	藍燈	7.50	黃紅燈	1.00	藍燈
94Q2	1.00	藍燈	7.00	黃紅燈	1.40	藍燈	7.00	黃紅燈	1.00	藍燈
94Q3	1.00	藍燈	7.33	黃紅燈	1.40	藍燈	7.00	黃紅燈	1.00	藍燈
94Q4	3.00	黃藍燈	6.67	黃紅燈	1.40	藍燈	7.50	黃紅燈	1.00	藍燈
95Q1	4.00	黃藍燈	5.67	綠燈	1.80	藍燈	7.50	黃紅燈	2.00	藍燈
95Q2	2.00	藍燈	7.00	黃紅燈	1.80	藍燈	7.50	黃紅燈	2.00	藍燈
95Q3	2.00	藍燈	5.33	綠燈	1.80	藍燈	7.50	黃紅燈	2.00	藍燈

臺北市房市指標溫度計：構面燈號及分數一覽表

構面 分數\燈號	供給面		需求面		交易價格面		交易量能面		負擔面	
	分數	燈號	分數	燈號	分數	燈號	分數	燈號	分數	燈號
95Q4	5.00	綠燈	8.00	黃紅燈	2.20	黃藍燈	6.00	綠燈	2.00	藍燈
96Q1	6.00	綠燈	5.00	綠燈	2.60	黃藍燈	6.00	綠燈	2.00	藍燈
96Q2	5.00	綠燈	4.67	綠燈	3.00	黃藍燈	6.00	綠燈	2.00	藍燈
96Q3	6.00	綠燈	4.67	綠燈	3.00	黃藍燈	5.50	綠燈	2.50	黃藍燈
96Q4	10.00	紅燈	1.33	藍燈	3.20	黃藍燈	5.50	綠燈	2.50	黃藍燈
97Q1	10.00	紅燈	3.00	黃藍燈	3.40	黃藍燈	5.50	綠燈	2.50	黃藍燈
97Q2	10.00	紅燈	6.00	綠燈	3.80	黃藍燈	7.00	黃紅燈	3.00	黃藍燈
97Q3	8.00	黃紅燈	4.33	綠燈	3.40	黃藍燈	4.50	綠燈	3.00	黃藍燈
97Q4	9.00	紅燈	7.33	黃紅燈	3.80	黃藍燈	3.50	黃藍燈	3.00	黃藍燈
98Q1	9.00	紅燈	5.00	綠燈	3.00	黃藍燈	1.00	藍燈	3.50	黃藍燈
98Q2	6.00	綠燈	2.67	黃藍燈	3.20	黃藍燈	2.00	藍燈	4.00	黃藍燈
98Q3	4.50	綠燈	4.67	綠燈	3.60	黃藍燈	5.50	綠燈	4.50	綠燈
98Q4	4.75	綠燈	4.00	黃藍燈	4.00	黃藍燈	5.50	綠燈	5.00	綠燈
99Q1	6.25	黃紅燈	5.33	綠燈	4.00	黃藍燈	7.67	黃紅燈	5.50	綠燈
99Q2	5.00	綠燈	6.00	綠燈	4.00	黃藍燈	5.33	綠燈	6.00	綠燈
99Q3	5.50	綠燈	5.33	綠燈	5.00	綠燈	3.33	黃藍燈	6.00	綠燈
99Q4	6.50	黃紅燈	7.00	黃紅燈	5.00	綠燈	5.00	綠燈	6.00	綠燈
100Q1	3.50	黃藍燈	6.33	黃紅燈	5.80	綠燈	5.33	綠燈	6.00	綠燈
100Q2	4.50	綠燈	6.00	綠燈	5.40	綠燈	3.00	黃藍燈	7.00	黃紅燈
100Q3	5.25	綠燈	4.00	黃藍燈	5.80	綠燈	3.00	黃藍燈	7.50	黃紅燈
100Q4	5.50	綠燈	5.00	綠燈	5.80	綠燈	1.67	藍燈	7.00	黃紅燈
101Q1	5.50	綠燈	4.00	黃藍燈	6.40	黃紅燈	1.67	藍燈	8.00	黃紅燈
101Q2	7.00	黃紅燈	3.67	黃藍燈	6.40	黃紅燈	3.00	黃藍燈	9.00	紅燈
101Q3	7.75	黃紅燈	4.67	綠燈	6.40	黃紅燈	4.33	綠燈	9.00	紅燈
101Q4	6.25	黃紅燈	3.33	黃藍燈	6.80	黃紅燈	4.33	綠燈	8.00	黃紅燈
102Q1	4.75	綠燈	5.33	綠燈	7.40	黃紅燈	6.33	黃紅燈	9.00	紅燈
102Q2	5.75	綠燈	5.33	綠燈	8.20	紅燈	4.33	綠燈	8.00	黃紅燈
102Q3	4.50	綠燈	5.33	綠燈	7.80	黃紅燈	4.33	綠燈	8.00	黃紅燈
102Q4	5.00	綠燈	4.67	綠燈	8.20	紅燈	4.67	綠燈	8.00	黃紅燈
103Q1	4.75	綠燈	4.33	綠燈	8.40	紅燈	4.00	黃藍燈	8.00	黃紅燈
103Q2	4.00	黃藍燈	5.33	綠燈	8.00	黃紅燈	2.67	黃藍燈	8.00	黃紅燈

臺北市房市指標溫度計：構面燈號及分數一覽表

構面 分數\燈號	供給面		需求面		交易價格面		交易量能面		負擔面	
	分數	燈號	分數	燈號	分數	燈號	分數	燈號	分數	燈號
103Q3	2.50	黃藍燈	4.33	綠燈	8.40	紅燈	2.67	黃藍燈	8.00	黃紅燈
103Q4	3.00	黃藍燈	4.00	黃藍燈	8.40	紅燈	3.33	黃藍燈	9.00	紅燈
104Q1	2.50	黃藍燈	4.33	綠燈	8.40	紅燈	2.67	黃藍燈	9.00	紅燈
104Q2	2.50	黃藍燈	4.00	黃藍燈	8.60	紅燈	2.67	黃藍燈	9.00	紅燈
104Q3	2.50	黃藍燈	4.67	綠燈	8.60	紅燈	3.67	黃藍燈	9.00	紅燈
104Q4	2.75	黃藍燈	6.00	綠燈	7.80	黃紅燈	7.33	黃紅燈	9.00	紅燈
105Q1	3.50	黃藍燈	4.00	黃藍燈	8.00	黃紅燈	1.00	藍燈	8.00	黃紅燈
105Q2	3.00	黃藍燈	3.67	黃藍燈	8.00	黃紅燈	2.00	藍燈	8.00	黃紅燈
105Q3	2.00	藍燈	4.67	綠燈	7.60	黃紅燈	4.33	綠燈	8.50	紅燈
105Q4	3.25	黃藍燈	3.33	黃藍燈	7.80	黃紅燈	1.00	藍燈	8.00	黃紅燈
106Q1	2.50	黃藍燈	6.33	黃紅燈	8.20	紅燈	7.00	黃紅燈	8.50	紅燈
106Q2	3.25	黃藍燈	5.00	綠燈	8.60	紅燈	5.33	綠燈	8.50	紅燈
106Q3	5.00	綠燈	3.33	黃藍燈	8.60	紅燈	3.33	黃藍燈	8.00	黃紅燈
106Q4	3.75	黃藍燈	3.67	黃藍燈	8.60	紅燈	5.33	綠燈	8.00	黃紅燈
107Q1	4.50	綠燈	5.67	綠燈	8.00	黃紅燈	7.00	黃紅燈	8.00	黃紅燈
107Q2	3.50	黃藍燈	4.33	綠燈	8.40	紅燈	5.67	綠燈	8.00	黃紅燈
107Q3	2.25	黃藍燈	5.00	綠燈	8.40	紅燈	5.67	綠燈	7.00	黃紅燈
107Q4	2.75	黃藍燈	7.00	黃紅燈	8.40	紅燈	4.67	綠燈	7.00	黃紅燈
108Q1	4.00	黃藍燈	4.33	綠燈	8.40	紅燈	3.33	黃藍燈	7.00	黃紅燈
108Q2	3.25	黃藍燈	5.00	綠燈	8.80	紅燈	5.67	綠燈	7.50	黃紅燈
108Q3	3.50	黃藍燈	4.33	綠燈	8.40	紅燈	5.00	綠燈	7.00	黃紅燈
108Q4	4.00	黃藍燈	4.67	綠燈	8.40	紅燈	4.33	綠燈	7.00	黃紅燈
109Q1	3.50	黃藍燈	5.00	綠燈	8.80	紅燈	6.00	綠燈	7.00	黃紅燈
109Q2	6.00	綠燈	3.00	黃藍燈	8.80	紅燈	5.33	綠燈	7.50	黃紅燈
109Q3	5.50	綠燈	2.67	黃藍燈	9.20	紅燈	7.00	黃紅燈	8.00	黃紅燈
109Q4	5.00	綠燈	3.67	黃藍燈	9.20	紅燈	7.33	黃紅燈	8.50	紅燈
110Q1	3.25	黃藍燈	2.33	黃藍燈	9.20	紅燈	6.67	黃紅燈	8.50	紅燈
110Q2	4.00	黃藍燈	4.00	黃藍燈	9.20	紅燈	8.00	黃紅燈	8.50	紅燈
110Q3	7.25	黃紅燈	2.67	黃藍燈	9.20	紅燈	4.67	綠燈	8.50	紅燈
110Q4	3.50	黃藍燈	2.00	藍燈	9.60	紅燈	6.00	綠燈	9.00	紅燈

臺北市房市指標溫度計：供給構面成分指標分數表

年季度	供給面				構面成分指標分數			
	分數	燈號	前5年 均值	前10年 均值	核發住宅 類使用執 照宅數	住宅建築 貸款餘額	住宅建築 貸款核准 金額	住宅建築 貸款周轉 率
88Q4	2.00	藍燈	-	-	2	-	-	-
89Q1	1.00	藍燈	-	-	1	-	-	-
89Q2	4.00	黃藍燈	-	-	4	-	-	-
89Q3	4.00	黃藍燈	-	-	4	-	-	-
89Q4	1.00	藍燈	-	-	1	-	-	-
90Q1	2.00	藍燈	-	-	2	-	-	-
90Q2	1.00	藍燈	-	-	1	-	-	-
90Q3	1.00	藍燈	-	-	1	-	-	-
90Q4	1.00	藍燈	-	-	1	-	-	-
91Q1	2.00	藍燈	-	-	2	-	-	-
91Q2	1.00	藍燈	-	-	1	-	-	-
91Q3	1.00	藍燈	-	-	1	-	-	-
91Q4	1.00	藍燈	-	-	1	-	-	-
92Q1	1.00	藍燈	-	-	1	-	-	-
92Q2	1.00	藍燈	-	-	1	-	-	-
92Q3	1.00	藍燈	-	-	1	-	-	-
92Q4	1.00	藍燈	-	-	1	-	-	-
93Q1	1.00	藍燈	-	-	1	-	-	-
93Q2	1.00	藍燈	-	-	1	-	-	-
93Q3	2.00	藍燈	1.50	-	2	-	-	-
93Q4	2.00	藍燈	1.50	-	2	-	-	-
94Q1	1.00	藍燈	1.50	-	1	-	-	-
94Q2	1.00	藍燈	1.35	-	1	-	-	-
94Q3	1.00	藍燈	1.20	-	1	-	-	-
94Q4	3.00	黃藍燈	1.30	-	3	-	-	-
95Q1	4.00	黃藍燈	1.40	-	4	-	-	-
95Q2	2.00	藍燈	1.45	-	2	-	-	-
95Q3	2.00	藍燈	1.50	-	2	-	-	-

臺北市房市指標溫度計：供給構面成分指標分數表

年季度	供給面				構面成分指標分數			
	分數	燈號	前5年 均值	前10年 均值	核發住宅 類使用執 照宅數	住宅建築 貸款餘額	住宅建築 貸款核准 金額	住宅建築 貸款周轉 率
95Q4	5.00	綠燈	1.70	-	5	-	-	-
96Q1	6.00	綠燈	1.90	-	6	-	-	-
96Q2	5.00	綠燈	2.10	-	5	-	-	-
96Q3	6.00	綠燈	2.35	-	6	-	-	-
96Q4	10.00	紅燈	2.80	-	10	-	-	-
97Q1	10.00	紅燈	3.25	-	10	-	-	-
97Q2	10.00	紅燈	3.70	-	10	-	-	-
97Q3	8.00	黃紅燈	4.05	-	8	-	-	-
97Q4	9.00	紅燈	4.45	-	9	-	-	-
98Q1	9.00	紅燈	4.85	-	9	-	-	-
98Q2	6.00	綠燈	5.10	-	6	-	-	-
98Q3	4.50	綠燈	5.23	3.36	5	1	3	9
98Q4	4.75	綠燈	5.36	3.43	6	1	4	8
99Q1	6.25	黃紅燈	5.63	3.56	5	1	9	10
99Q2	5.00	綠燈	5.83	3.59	4	2	6	8
99Q3	5.50	綠燈	6.05	3.63	4	3	7	8
99Q4	6.50	黃紅燈	6.23	3.76	5	4	8	9
100Q1	3.50	黃藍燈	6.20	3.80	4	4	3	3
100Q2	4.50	綠燈	6.33	3.89	3	6	5	4
100Q3	5.25	綠燈	6.49	3.99	3	7	6	5
100Q4	5.50	綠燈	6.51	4.11	3	8	6	5
101Q1	5.50	綠燈	6.49	4.19	3	9	6	4
101Q2	7.00	黃紅燈	6.59	4.34	3	9	9	7
101Q3	7.75	黃紅燈	6.68	4.51	3	10	10	8
101Q4	6.25	黃紅燈	6.49	4.64	3	8	8	6
102Q1	4.75	綠燈	6.23	4.74	3	7	5	4
102Q2	5.75	綠燈	6.01	4.86	2	9	7	5
102Q3	4.50	綠燈	5.84	4.94	2	7	5	4

臺北市房市指標溫度計：供給構面成分指標分數表

年季度	供給面				構面成分指標分數			
	分數	燈號	前5年 均值	前10年 均值	核發住宅 類使用執 照宅數	住宅建築 貸款餘額	住宅建築 貸款核准 金額	住宅建築 貸款周轉 率
102Q4	5.00	綠燈	5.64	5.04	3	6	6	5
103Q1	4.75	綠燈	5.43	5.14	2	6	6	5
103Q2	4.00	黃藍燈	5.33	5.21	2	7	4	3
103Q3	2.50	黃藍燈	5.23	5.23	2	6	1	1
103Q4	3.00	黃藍燈	5.14	5.25	2	6	2	2
104Q1	2.50	黃藍燈	4.95	5.29	2	6	1	1
104Q2	2.50	黃藍燈	4.83	5.33	2	6	1	1
104Q3	2.50	黃藍燈	4.68	5.36	2	6	1	1
104Q4	2.75	黃藍燈	4.49	5.36	3	5	1	2
105Q1	3.50	黃藍燈	4.49	5.34	4	6	2	2
105Q2	3.00	黃藍燈	4.41	5.37	3	5	2	2
105Q3	2.00	藍燈	4.25	5.37	2	4	1	1
105Q4	3.25	黃藍燈	4.14	5.33	2	5	3	3
106Q1	2.50	黃藍燈	3.99	5.24	1	4	2	3
106Q2	3.25	黃藍燈	3.80	5.19	1	4	4	4
106Q3	5.00	綠燈	3.66	5.17	2	3	7	8
106Q4	3.75	黃藍燈	3.54	5.01	3	3	4	5
107Q1	4.50	綠燈	3.53	4.88	4	3	5	6
107Q2	3.50	黃藍燈	3.41	4.71	2	3	4	5
107Q3	2.25	黃藍燈	3.30	4.57	2	1	2	4
107Q4	2.75	黃藍燈	3.19	4.41	3	1	2	5
108Q1	4.00	黃藍燈	3.16	4.29	2	2	5	7
108Q2	3.25	黃藍燈	3.11	4.22	2	2	4	5
108Q3	3.50	黃藍燈	3.16	4.19	3	4	3	4
108Q4	4.00	黃藍燈	3.21	4.18	3	5	4	4
109Q1	3.50	黃藍燈	3.26	4.11	1	5	4	4
109Q2	6.00	綠燈	3.44	4.13	1	6	9	8
109Q3	5.50	綠燈	3.59	4.13	2	6	7	7

臺北市房市指標溫度計：供給構面成分指標分數表

年季度	供給面				構面成分指標分數			
	分數	燈號	前5年 均值	前10年 均值	核發住宅 類使用執 照宅數	住宅建築 貸款餘額	住宅建築 貸款核准 金額	住宅建築 貸款周轉 率
109Q4	5.00	綠燈	3.70	4.09	3	6	6	5
110Q1	3.25	黃藍燈	3.69	4.09	2	7	2	2
110Q2	4.00	黃藍燈	3.74	4.08	1	8	4	3
110Q3	7.25	黃紅燈	4.00	4.13	1	10	10	8
110Q4	3.50	黃藍燈	4.01	4.08	2	10	1	1

臺北市房市指標溫度計：需求構面成分指標分數表

年季度	需求面				構面成分指標分數		
	分數	燈號	前5年 均值	前10年 均值	每季新增 家戶數	家戶購 屋比	登記結婚 對數
89Q1	5.00	綠燈	-	-	5	3	7
89Q2	5.33	綠燈	-	-	6	2	8
89Q3	4.67	綠燈	-	-	5	3	6
89Q4	4.67	綠燈	-	-	2	7	5
90Q1	4.33	綠燈	-	-	5	3	5
90Q2	4.00	黃藍燈	-	-	3	6	3
90Q3	3.00	黃藍燈	-	-	3	3	3
90Q4	4.33	綠燈	-	-	5	3	5
91Q1	4.33	綠燈	-	-	4	5	4
91Q2	6.33	黃紅燈	-	-	8	3	8
91Q3	6.33	黃紅燈	-	-	8	3	8
91Q4	6.67	黃紅燈	-	-	10	2	8
92Q1	5.00	綠燈	-	-	4	5	6
92Q2	4.67	綠燈	-	-	3	7	4
92Q3	4.67	綠燈	-	-	4	5	5
92Q4	5.67	綠燈	-	-	3	8	6
93Q1	6.33	黃紅燈	-	-	4	8	7
93Q2	3.67	黃藍燈	-	-	7	3	1
93Q3	3.00	黃藍燈	-	-	5	3	1
93Q4	3.00	黃藍燈	4.75	-	3	5	1
94Q1	3.00	黃藍燈	4.65	-	3	4	2
94Q2	7.00	黃紅燈	4.73	-	10	1	10
94Q3	7.33	黃紅燈	4.87	-	2	10	10
94Q4	6.67	黃紅燈	4.97	-	1	9	10
95Q1	5.67	綠燈	5.03	-	4	4	9

臺北市房市指標溫度計：需求構面成分指標分數表

年季度	需求面				構面成分指標分數		
	分數	燈號	前5年 均值	前10年 均值	每季新增 家戶數	家戶購 屋比	登記結婚 對數
95Q2	7.00	黃紅燈	5.18	-	2	10	9
95Q3	5.33	綠燈	5.30	-	10	1	5
95Q4	8.00	黃紅燈	5.48	-	8	7	9
96Q1	5.00	綠燈	5.52	-	1	10	4
96Q2	4.67	綠燈	5.43	-	4	4	6
96Q3	4.67	綠燈	5.35	-	4	4	6
96Q4	1.33	藍燈	5.08	-	1	1	2
97Q1	3.00	黃藍燈	4.98	-	1	1	7
97Q2	6.00	綠燈	5.05	-	6	3	9
97Q3	4.33	綠燈	5.03	-	6	2	5
97Q4	7.33	黃紅燈	5.12	-	2	10	10
98Q1	5.00	綠燈	5.05	-	8	1	6
98Q2	2.67	黃藍燈	5.00	-	4	3	1
98Q3	4.67	綠燈	5.08	-	4	6	4
98Q4	4.00	黃藍燈	5.13	4.94	6	5	1
99Q1	5.33	綠燈	5.25	4.95	5	6	5
99Q2	6.00	綠燈	5.20	4.97	4	4	10
99Q3	5.33	綠燈	5.10	4.98	5	1	10
99Q4	7.00	黃紅燈	5.12	5.04	10	1	10
100Q1	6.33	黃紅燈	5.15	5.09	7	2	10
100Q2	6.00	綠燈	5.10	5.14	7	1	10
100Q3	4.00	黃藍燈	5.03	5.17	4	3	5
100Q4	5.00	綠燈	4.88	5.18	4	1	10
101Q1	4.00	黃藍燈	4.83	5.18	4	1	7
101Q2	3.67	黃藍燈	4.78	5.11	5	3	3

臺北市房市指標溫度計：需求構面成分指標分數表

年季度	需求面				構面成分指標分數		
	分數	燈號	前5年 均值	前10年 均值	每季新增 家戶數	家戶購 屋比	登記結婚 對數
101Q3	4.67	綠燈	4.78	5.07	5	3	6
101Q4	3.33	黃藍燈	4.88	4.98	4	5	1
102Q1	5.33	綠燈	5.00	4.99	3	7	6
102Q2	5.33	綠燈	4.97	5.01	3	6	7
102Q3	5.33	綠燈	5.02	5.03	3	6	7
102Q4	4.67	綠燈	4.88	5.00	3	5	6
103Q1	4.33	綠燈	4.85	4.95	4	3	6
103Q2	5.33	綠燈	4.98	4.99	5	2	9
103Q3	4.33	綠燈	4.97	5.03	5	2	6
103Q4	4.00	黃藍燈	4.97	5.05	4	3	5
104Q1	4.33	綠燈	4.92	5.08	6	2	5
104Q2	4.00	黃藍燈	4.82	5.01	3	4	5
104Q3	4.67	綠燈	4.78	4.94	3	7	4
104Q4	6.00	綠燈	4.73	4.93	4	6	8
105Q1	4.00	黃藍燈	4.62	4.88	2	4	6
105Q2	3.67	黃藍燈	4.50	4.80	3	4	4
105Q3	4.67	綠燈	4.53	4.78	4	4	6
105Q4	3.33	黃藍燈	4.45	4.67	4	1	5
106Q1	6.33	黃紅燈	4.57	4.70	10	4	5
106Q2	5.00	綠燈	4.63	4.71	6	4	5
106Q3	3.33	黃藍燈	4.57	4.68	4	3	3
106Q4	3.67	黃藍燈	4.58	4.73	1	6	4
107Q1	5.67	綠燈	4.60	4.80	7	4	6
107Q2	4.33	綠燈	4.55	4.76	5	4	4
107Q3	5.00	綠燈	4.53	4.78	7	2	6

臺北市房市指標溫度計：需求構面成分指標分數表

年季度	需求面				構面成分指標分數		
	分數	燈號	前5年 均值	前10年 均值	每季新增 家戶數	家戶購 屋比	登記結婚 對數
107Q4	7.00	黃紅燈	4.65	4.77	10	6	5
108Q1	4.33	綠燈	4.65	4.75	4	4	5
108Q2	5.00	綠燈	4.63	4.81	4	5	6
108Q3	4.33	綠燈	4.63	4.80	4	4	5
108Q4	4.67	綠燈	4.67	4.82	5	4	5
109Q1	5.00	綠燈	4.70	4.81	1	10	4
109Q2	3.00	黃藍燈	4.65	4.73	5	2	2
109Q3	2.67	黃藍燈	4.55	4.67	2	4	1
109Q4	3.67	黃藍燈	4.43	4.58	1	5	5
110Q1	2.33	黃藍燈	4.35	4.48	1	3	3
110Q2	4.00	黃藍燈	4.37	4.43	1	6	5
110Q3	2.67	黃藍燈	4.27	4.40	1	1	6
110Q4	2.00	藍燈	4.20	4.33	1	1	4

臺北市房市指標溫度計：交易價格構面成分指標分數表

年季度	交易價格面				構面成分指標分數		
	分數	燈號	前5年 均值	前10年 均值	住宅價格 指數	房屋租金 指數	可能成交 價指數
88Q1	2.40	黃藍燈			1	8	1
88Q2	2.20	黃藍燈			1	7	1
88Q3	2.20	黃藍燈			1	7	1
88Q4	2.20	黃藍燈			1	7	1
89Q1	2.20	黃藍燈	-	-	1	7	1
89Q2	2.20	黃藍燈	-	-	1	7	1
89Q3	2.40	黃藍燈	-	-	1	8	1
89Q4	2.40	黃藍燈	-	-	1	8	1
90Q1	2.40	黃藍燈	-	-	1	8	1
90Q2	2.20	黃藍燈	-	-	1	7	1
90Q3	2.00	藍燈	-	-	1	6	1
90Q4	2.00	藍燈	-	-	1	6	1
91Q1	1.80	藍燈	-	-	1	5	1
91Q2	1.60	藍燈	-	-	1	4	1
91Q3	2.00	藍燈	-	-	1	4	2
91Q4	1.60	藍燈	-	-	1	4	1
92Q1	1.40	藍燈	-	-	1	3	1
92Q2	1.20	藍燈	-	-	1	2	1
92Q3	1.20	藍燈	-	-	1	2	1
92Q4	1.20	藍燈	1.94	-	1	2	1
93Q1	1.00	藍燈	1.87	-	1	1	1
93Q2	1.00	藍燈	1.81	-	1	1	1
93Q3	1.00	藍燈	1.75	-	1	1	1
93Q4	1.00	藍燈	1.69	-	1	1	1
94Q1	1.00	藍燈	1.63	-	1	1	1
94Q2	1.40	藍燈	1.59	-	2	1	1

臺北市房市指標溫度計：交易價格構面成分指標分數表

年季度	交易價格面				構面成分指標分數		
	分數	燈號	前5年 均值	前10年 均值	住宅價格 指數	房屋租金 指數	可能成交 價指數
94Q3	1.40	藍燈	1.54	-	2	1	1
94Q4	1.40	藍燈	1.49	-	2	1	1
95Q1	1.80	藍燈	1.46	-	2	1	2
95Q2	1.80	藍燈	1.44	-	2	1	2
95Q3	1.80	藍燈	1.43	-	2	1	2
95Q4	2.20	黃藍燈	1.44	-	3	1	2
96Q1	2.60	黃藍燈	1.48	-	3	1	3
96Q2	3.00	黃藍燈	1.55	-	3	1	4
96Q3	3.00	黃藍燈	1.60	-	3	1	4
96Q4	3.20	黃藍燈	1.68	-	3	2	4
97Q1	3.40	黃藍燈	1.78	-	3	3	4
97Q2	3.80	黃藍燈	1.91	-	3	3	5
97Q3	3.40	黃藍燈	2.02	-	3	3	4
97Q4	3.80	黃藍燈	2.15	2.05	3	3	5
98Q1	3.00	黃藍燈	2.25	2.06	3	3	3
98Q2	3.20	黃藍燈	2.36	2.09	3	2	4
98Q3	3.60	黃藍燈	2.49	2.12	4	2	4
98Q4	4.00	黃藍燈	2.64	2.17	4	2	5
99Q1	4.00	黃藍燈	2.79	2.21	4	2	5
99Q2	4.00	黃藍燈	2.92	2.26	4	2	5
99Q3	5.00	綠燈	3.10	2.32	5	3	6
99Q4	5.00	綠燈	3.28	2.39	5	3	6
100Q1	5.80	綠燈	3.48	2.47	6	3	7
100Q2	5.40	綠燈	3.66	2.55	6	3	6
100Q3	5.80	綠燈	3.86	2.65	6	3	7
100Q4	5.80	綠燈	4.04	2.74	6	3	7

臺北市房市指標溫度計：交易價格構面成分指標分數表

年季度	交易價格面				構面成分指標分數		
	分數	燈號	前5年 均值	前10年 均值	住宅價格 指數	房屋租金 指數	可能成交 價指數
101Q1	6.40	黃紅燈	4.23	2.86	6	4	8
101Q2	6.40	黃紅燈	4.40	2.98	7	4	7
101Q3	6.40	黃紅燈	4.57	3.09	7	4	7
101Q4	6.80	黃紅燈	4.75	3.22	7	4	8
102Q1	7.40	黃紅燈	4.95	3.37	8	5	8
102Q2	8.20	紅燈	5.17	3.54	8	5	10
102Q3	7.80	黃紅燈	5.39	3.71	8	5	9
102Q4	8.20	紅燈	5.61	3.88	9	5	9
103Q1	8.40	紅燈	5.88	4.07	9	6	9
103Q2	8.00	黃紅燈	6.12	4.24	9	6	8
103Q3	8.40	紅燈	6.36	4.43	9	6	9
103Q4	8.40	紅燈	6.58	4.61	9	6	9
104Q1	8.40	紅燈	6.80	4.80	9	6	9
104Q2	8.60	紅燈	7.03	4.98	9	7	9
104Q3	8.60	紅燈	7.21	5.16	9	7	9
104Q4	7.80	黃紅燈	7.35	5.32	8	7	8
105Q1	8.00	黃紅燈	7.46	5.47	8	8	8
105Q2	8.00	黃紅燈	7.59	5.63	8	8	8
105Q3	7.60	黃紅燈	7.68	5.77	8	8	7
105Q4	7.80	黃紅燈	7.78	5.91	8	9	7
106Q1	8.20	紅燈	7.87	6.05	8	9	8
106Q2	8.60	紅燈	7.98	6.19	8	9	9
106Q3	8.60	紅燈	8.09	6.33	8	9	9
106Q4	8.60	紅燈	8.18	6.47	8	9	9
107Q1	8.00	黃紅燈	8.21	6.58	8	10	7
107Q2	8.40	紅燈	8.22	6.70	8	10	8

臺北市房市指標溫度計：交易價格構面成分指標分數表

年季度	交易價格面				構面成分指標分數		
	分數	燈號	前5年 均值	前10年 均值	住宅價格 指數	房屋租金 指數	可能成交 價指數
107Q3	8.40	紅燈	8.25	6.82	8	10	8
107Q4	8.40	紅燈	8.26	6.94	8	10	8
108Q1	8.40	紅燈	8.26	7.07	8	10	8
108Q2	8.80	紅燈	8.30	7.21	8	10	9
108Q3	8.40	紅燈	8.30	7.33	8	10	8
108Q4	8.40	紅燈	8.30	7.44	8	10	8
109Q1	8.80	紅燈	8.32	7.56	9	10	8
109Q2	8.80	紅燈	8.33	7.68	9	10	8
109Q3	9.20	紅燈	8.36	7.79	9	10	9
109Q4	9.20	紅燈	8.43	7.89	9	10	9
110Q1	9.20	紅燈	8.49	7.98	9	10	9
110Q2	9.20	紅燈	8.55	8.07	9	10	9
110Q3	9.20	紅燈	8.63	8.16	9	10	9
110Q4	9.60	紅燈	8.72	8.25	9	10	10

臺北市房市指標溫度計：交易量能構面成分指標分數表

年季度	交易量能面				構面成分指標分數		
	分數	燈號	前5年 均值	前10年 均值	買賣移轉 棟數	建物買賣 周轉率	不動產經 紀業開業 家數
89Q1	4.00	黃藍燈	-	-	4		
89Q2	4.00	黃藍燈	-	-	4		
89Q3	5.00	綠燈	-	-	5		
89Q4	4.00	黃藍燈	-	-	4		
90Q1	3.00	黃藍燈	-	-	3		
90Q2	4.00	黃藍燈	-	-	4		
90Q3	2.00	藍燈	-	-	2		
90Q4	3.00	黃藍燈	-	-	3		
91Q1	7.00	黃紅燈	-	-	7		
91Q2	10.00	紅燈	-	-	10		
91Q3	10.00	紅燈	-	-	10		
91Q4	10.00	紅燈	-	-	10		
92Q1	6.00	綠燈	-	-	6		
92Q2	6.00	綠燈	-	-	6		
92Q3	7.00	黃紅燈	-	-	7		
92Q4	10.00	紅燈	-	-	10		10
93Q1	6.00	綠燈	-	-	10		2
93Q2	8.50	紅燈	-	-	7		10
93Q3	8.50	紅燈	-	-	7		10
93Q4	7.00	黃紅燈	6.25	-	4		10
94Q1	7.50	黃紅燈	6.43	-	5		10
94Q2	7.00	黃紅燈	6.58	-	5		9
94Q3	7.00	黃紅燈	6.68	-	6		8
94Q4	7.50	黃紅燈	6.85	-	6		9
95Q1	7.50	黃紅燈	7.08	-	5		10

臺北市房市指標溫度計：交易量能構面成分指標分數表

年季度	交易量能面				構面成分指標分數		
	分數	燈號	前5年 均值	前10年 均值	買賣移轉 棟數	建物買賣 周轉率	不動產經 紀業開業 家數
95Q2	7.50	黃紅燈	7.25	-	8		7
95Q3	7.50	黃紅燈	7.53	-	8		7
95Q4	6.00	綠燈	7.68	-	6		6
96Q1	6.00	綠燈	7.63	-	7		5
96Q2	6.00	綠燈	7.43	-	4	-	8
96Q3	5.50	綠燈	7.20	-	3	-	8
96Q4	5.50	綠燈	6.98	-	4	-	7
97Q1	5.50	綠燈	6.95	-	5	-	6
97Q2	7.00	黃紅燈	7.00	-	9	-	5
97Q3	4.50	綠燈	6.88	-	5	-	4
97Q4	3.50	黃藍燈	6.55	-	4	-	3
98Q1	1.00	藍燈	6.30	-	1	-	1
98Q2	2.00	藍燈	5.98	-	3	-	1
98Q3	5.50	綠燈	5.83	-	10	-	1
98Q4	5.50	綠燈	5.75	6.00	10	-	1
99Q1	7.67	黃紅燈	5.76	6.09	10	10	3
99Q2	5.33	綠燈	5.68	6.13	6	6	4
99Q3	3.33	黃藍燈	5.49	6.08	2	3	5
99Q4	5.00	綠燈	5.37	6.11	5	5	5
100Q1	5.33	綠燈	5.26	6.17	5	6	5
100Q2	3.00	黃藍燈	5.03	6.14	2	3	4
100Q3	3.00	黃藍燈	4.81	6.17	2	3	4
100Q4	1.67	藍燈	4.59	6.13	1	1	3
101Q1	1.67	藍燈	4.38	6.00	1	1	3
101Q2	3.00	黃藍燈	4.23	5.83	3	4	2

臺北市房市指標溫度計：交易量能構面成分指標分數表

年季度	交易量能面				構面成分指標分數		
	分數	燈號	前5年 均值	前10年 均值	買賣移轉 棟數	建物買賣 周轉率	不動產經 紀業開業 家數
101Q3	4.33	綠燈	4.17	5.68	5	6	2
101Q4	4.33	綠燈	4.11	5.54	5	6	2
102Q1	6.33	黃紅燈	4.15	5.55	8	9	2
102Q2	4.33	綠燈	4.02	5.51	5	6	2
102Q3	4.33	綠燈	4.01	5.44	5	6	2
102Q4	4.67	綠燈	4.07	5.31	5	6	3
103Q1	4.00	黃藍燈	4.22	5.26	4	5	3
103Q2	2.67	黃藍燈	4.25	5.11	2	3	3
103Q3	2.67	黃藍燈	4.11	4.97	2	3	3
103Q4	3.33	黃藍燈	4.00	4.88	3	4	3
104Q1	2.67	黃藍燈	3.75	4.75	2	3	3
104Q2	2.67	黃藍燈	3.62	4.65	2	3	3
104Q3	3.67	黃藍燈	3.63	4.56	4	5	2
104Q4	7.33	黃紅燈	3.75	4.56	10	10	2
105Q1	1.00	藍燈	3.53	4.40	1	1	1
105Q2	2.00	藍燈	3.48	4.26	2	3	1
105Q3	4.33	綠燈	3.55	4.18	6	6	1
105Q4	1.00	藍燈	3.52	4.05	1	1	1
106Q1	7.00	黃紅燈	3.78	4.08	10	10	1
106Q2	5.33	綠燈	3.90	4.06	7	8	1
106Q3	3.33	黃藍燈	3.85	4.01	4	5	1
106Q4	5.33	綠燈	3.90	4.00	7	8	1
107Q1	7.00	黃紅燈	3.93	4.04	9	10	2
107Q2	5.67	綠燈	4.00	4.01	7	8	2
107Q3	5.67	綠燈	4.07	4.04	7	8	2

臺北市房市指標溫度計：交易量能構面成分指標分數表

年季度	交易量能面				構面成分指標分數		
	分數	燈號	前5年 均值	前10年 均值	買賣移轉 棟數	建物買賣 周轉率	不動產經 紀業開業 家數
107Q4	4.67	綠燈	4.07	4.07	6	7	1
108Q1	3.33	黃藍燈	4.03	4.13	4	5	1
108Q2	5.67	綠燈	4.18	4.22	7	8	2
108Q3	5.00	綠燈	4.30	4.20	6	7	2
108Q4	4.33	綠燈	4.35	4.18	5	6	2
109Q1	6.00	綠燈	4.52	4.13	8	9	1
109Q2	5.33	綠燈	4.65	4.13	6	8	2
109Q3	7.00	黃紅燈	4.82	4.23	9	10	2
109Q4	7.33	黃紅燈	4.82	4.28	10	10	2
110Q1	6.67	黃紅燈	5.10	4.32	7	10	3
110Q2	8.00	黃紅燈	5.40	4.44	10	10	4
110Q3	4.67	綠燈	5.42	4.48	4	6	4
110Q4	6.00	綠燈	5.67	4.59	6	9	3

臺北市房市指標溫度計：負擔構面成分指標分數表

年季度	負擔能面				構面成分指標分數	
	分數	燈號	前5年 均值	前10年 均值	臺北市房價所得 比	臺北市貸款負擔率
91Q1	1.50	藍燈	-	-	1	2
91Q2	1.50	藍燈	-	-	1	2
91Q3	1.50	藍燈	-	-	1	2
91Q4	1.00	藍燈	-	-	1	1
92Q1	1.00	藍燈	-	-	1	1
92Q2	1.00	藍燈	-	-	1	1
92Q3	1.00	藍燈	-	-	1	1
92Q4	1.00	藍燈	-	-	1	1
93Q1	1.00	藍燈	-	-	1	1
93Q2	1.00	藍燈	-	-	1	1
93Q3	1.00	藍燈	-	-	1	1
93Q4	1.00	藍燈	-	-	1	1
94Q1	1.00	藍燈	-	-	1	1
94Q2	1.00	藍燈	-	-	1	1
94Q3	1.00	藍燈	-	-	1	1
94Q4	1.00	藍燈	-	-	1	1
95Q1	2.00	藍燈	-	-	2	2
95Q2	2.00	藍燈	-	-	2	2
95Q3	2.00	藍燈	-	-	2	2
95Q4	2.00	藍燈	1.28	-	2	2
96Q1	2.00	藍燈	1.30	-	2	2
96Q2	2.00	藍燈	1.33	-	2	2
96Q3	2.50	黃藍燈	1.38	-	2	3
96Q4	2.50	黃藍燈	1.45	-	2	3
97Q1	2.50	黃藍燈	1.53	-	2	3
97Q2	3.00	黃藍燈	1.63	-	3	3
97Q3	3.00	黃藍燈	1.73	-	3	3

臺北市房市指標溫度計：負擔構面成分指標分數表

年季度	負擔能面				構面成分指標分數	
	分數	燈號	前5年 均值	前10年 均值	臺北市房價所得 比	臺北市貸款負擔率
97Q4	3.00	黃藍燈	1.83	-	3	3
98Q1	3.50	黃藍燈	1.95	-	4	3
98Q2	4.00	黃藍燈	2.10	-	4	4
98Q3	4.50	綠燈	2.28	-	5	4
98Q4	5.00	綠燈	2.48	-	5	5
99Q1	5.50	綠燈	2.70	-	6	5
99Q2	6.00	綠燈	2.95	-	6	6
99Q3	6.00	綠燈	3.20	-	6	6
99Q4	6.00	綠燈	3.45	-	6	6
100Q1	6.00	綠燈	3.65	-	6	6
100Q2	7.00	黃紅燈	3.90	-	7	7
100Q3	7.50	黃紅燈	4.18	-	8	7
100Q4	7.00	黃紅燈	4.43	2.85	7	7
101Q1	8.00	黃紅燈	4.73	3.01	8	8
101Q2	9.00	紅燈	5.08	3.20	9	9
101Q3	9.00	紅燈	5.40	3.39	9	9
101Q4	8.00	黃紅燈	5.68	3.56	8	8
102Q1	9.00	紅燈	6.00	3.76	9	9
102Q2	8.00	黃紅燈	6.25	3.94	8	8
102Q3	8.00	黃紅燈	6.50	4.11	8	8
102Q4	8.00	黃紅燈	6.75	4.29	8	8
103Q1	8.00	黃紅燈	6.98	4.46	8	8
103Q2	8.00	黃紅燈	7.18	4.64	8	8
103Q3	8.00	黃紅燈	7.35	4.81	8	8
103Q4	9.00	紅燈	7.55	5.01	9	9
104Q1	9.00	紅燈	7.73	5.21	9	9
104Q2	9.00	紅燈	7.88	5.41	9	9

臺北市房市指標溫度計：負擔構面成分指標分數表

年季度	負擔能面				構面成分指標分數	
	分數	燈號	前5年 均值	前10年 均值	臺北市房價所得 比	臺北市貸款負擔率
104Q3	9.00	紅燈	8.03	5.61	9	9
104Q4	9.00	紅燈	8.18	5.81	9	9
105Q1	8.00	黃紅燈	8.28	5.96	8	8
105Q2	8.00	黃紅燈	8.33	6.11	8	8
105Q3	8.50	紅燈	8.38	6.28	9	8
105Q4	8.00	黃紅燈	8.43	6.43	8	8
106Q1	8.50	紅燈	8.45	6.59	9	8
106Q2	8.50	紅燈	8.43	6.75	9	8
106Q3	8.00	黃紅燈	8.38	6.89	8	8
106Q4	8.00	黃紅燈	8.38	7.03	8	8
107Q1	8.00	黃紅燈	8.33	7.16	8	8
107Q2	8.00	黃紅燈	8.33	7.29	8	8
107Q3	7.00	黃紅燈	8.28	7.39	7	7
107Q4	7.00	黃紅燈	8.23	7.49	7	7
108Q1	7.00	黃紅燈	8.18	7.58	7	7
108Q2	7.50	黃紅燈	8.15	7.66	8	7
108Q3	7.00	黃紅燈	8.10	7.73	7	7
108Q4	7.00	黃紅燈	8.00	7.78	7	7
109Q1	7.00	黃紅燈	7.90	7.81	7	7
109Q2	7.50	黃紅燈	7.83	7.85	8	7
109Q3	8.00	黃紅燈	7.78	7.90	8	8
109Q4	8.50	紅燈	7.75	7.96	9	8
110Q1	8.50	紅燈	7.78	8.03	9	8
110Q2	8.50	紅燈	7.80	8.06	9	8
110Q3	8.50	紅燈	7.80	8.09	9	8
110Q4	9.00	紅燈	7.85	8.14	9	9