

—— 臺北市 ——

家長育兒資源指南

／ 臺北市的準爸媽、新手爸媽必存！ ／

托育怎麼選？
要簽契約嗎？

送托後有問題
可以找誰呢？

臺北市
育兒資源暨
培力中心

育兒補助可
以問誰呢？

最完整的育兒資源都在這

孕產婦相關資源 • 育兒相關補助 • 社區育兒資源 • 育兒知識資源 • 托育資源 • 育兒諮詢服務

滿心期待孩子的到來～
不過，懷孕生產的注意事項
大家講的都不一樣
正確資訊要去哪裡找呢？



孕產婦關懷網站



提供準爸媽在**懷孕前中後期的照護知識**，
還有免費的專線諮詢！

孕產知識

衛教文章

母乳資源

哺集乳室地圖



預防保健專區



準媽媽如何注意**孕期健康**、伴侶該**如何協助**？
又有哪些**補助項目**？請看這裡！

產前遺傳診斷

各項檢驗補助

優生保健措施減免

我是準爸爸／準媽媽了！
想知道有哪些補助可申請？
可以領多少金額呢？



助您好孕3.0



可輕鬆查詢北市
各項補助、金額及育兒資源

臺北市育兒補助及查詢系統

優生保健補助

生育福利站



一次看懂勞工懷孕至育兒階段，
享有的津貼與權益！

產檢、育嬰、家庭照顧假

生育給付、育嬰津貼

臺北市哪裡有免費
適合0-6歲的親子共玩
且有專業人員提供
育兒諮詢的地方呢？



臺北市
親子館資訊



親子館
活動報名



臺北市
育兒友善園

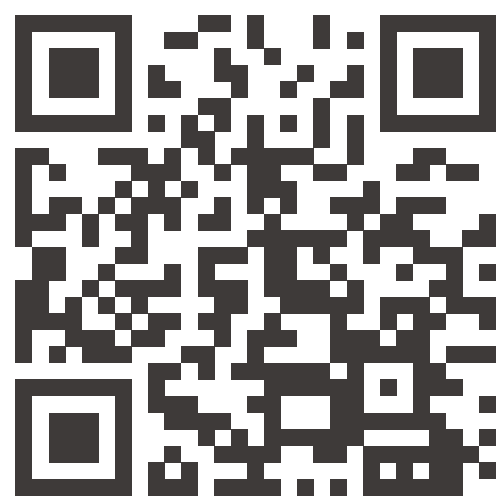


提供親子共玩空間、育兒講座、親子活動、育兒諮詢及社區活動！

哪裡有共享的玩具資源可以使用？ 有沒有適合特殊需求兒童的遊戲場所？



臺北市嬰幼兒
物資交流中心



開放大眾捐贈玩具，讓家長及照顧者可以**共享資源**，並提供空間讓孩子體驗遊戲和借用各年齡層適合的玩具！



共融式遊戲場



適合**一般兒童**及具**特殊需求之兒童**，有無障礙環境、適合不同障別、多元刺激、寬敞、安全、互動性、有趣及舒適等特色的遊戲場所！



臺北市哺集乳室

重要！家長必存資訊



外出如果有**哺集乳需求**，可從這裡找到公家單位、車站、機場、百貨公司、量販店、旅館、列車等，臺北市內設置的哺集乳室！

新手爸爸／媽媽
第一次照顧孩子好緊張！
哪裡有育兒知識技能
可以學習？



 育兒親職網



從**兒童發展**、**生活安全**
到**親子互動**，爸媽都要
學的事情

- 兒童發展
- 生活照顧
- 親子互動

 健康九九+網站



「兒童健康館」可依**年齡**
及**議題**，迅速查詢資訊

- 各階段照護建議
- 兒童生長曲線

 嬰幼兒與
兒童健康



嬰幼兒與兒童預防保健知識，
都從這裡了解！

- 視力、聽力、先天疾病
- 衛教資訊

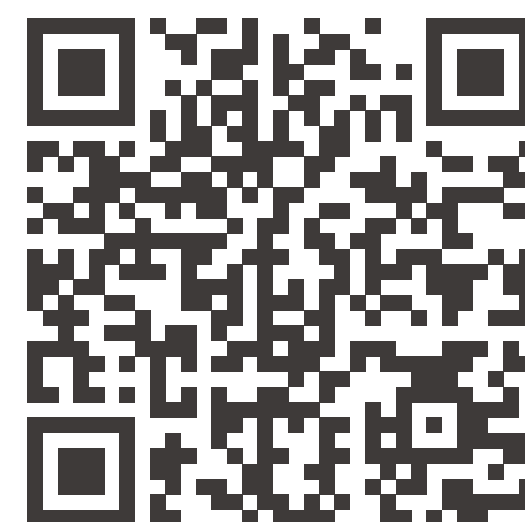
鄰居孩子都會說話了
我家孩子還不太會說話
該怎麼辦？
如何觀察孩子的發展狀況？



兒童發展不是長大就好，
不錯過0-6歲**早療黃金期**



學前兒童發展檢核表



早療綜合服務網



關於早療

醫療評估

福利補助

育嬰假休完，準備回職場上班
卻沒有親友可以幫忙照顧孩子
要怎麼找居家式托育人員（保母）
或托嬰中心呢？



1



如何選擇送托對象



有**嬰幼兒送托**需求，卻對托育服務
沒有概念，可以先看這裡！

托育服務類型

挑選托嬰中心技巧

挑選居家式托育技巧

2



臺北市嬰幼兒托育地圖



可以依照**托育類型**、**送托區域**，
自己設定條件，查詢符合需求的托育服務！

機構式托育/居家式托育

送托地點

收托人數

3 A. 我想找居家式托育人員(保母) 0-12歲兒童 上



送托前擬定準備清單

有效率找到適合的居家式托育人員!



托育媒合平台

根據送托準備清單篩選合適托育人員!



臺北市各行政區 居家托育服務中心

聯繫「送托行政區」的居托中心協助媒合



送托注意事項 系列影片



3 A. 我想找居家式托育人員(保母) 0-12歲兒童 下



送托前可以先諮詢
「臺北市育兒資源暨培力中心」
帶您了解托育合作、簽約的注意事項!

服務時間：週一至週五，09:00~17:00
服務電話：02-27486008分機9
服務地址：臺北市大同區承德路二段33號7樓

 **寶貝照顧合作書**



托育契約中雙方需要討論的重點事項，裡面通通有!

 **在宅居家托育服務契約範本**



 **到宅居家托育服務契約範本**



不知道怎麼擬契約?別擔心，這裡有**範本**可以參考!

3 B. 我想找托嬰中心 0-2歲嬰幼兒



寶寶托育
機構全指南



認識**托嬰中心**，了解送托前後注意事項



托嬰中心
常見問答集



托嬰中心定型化
契約範本



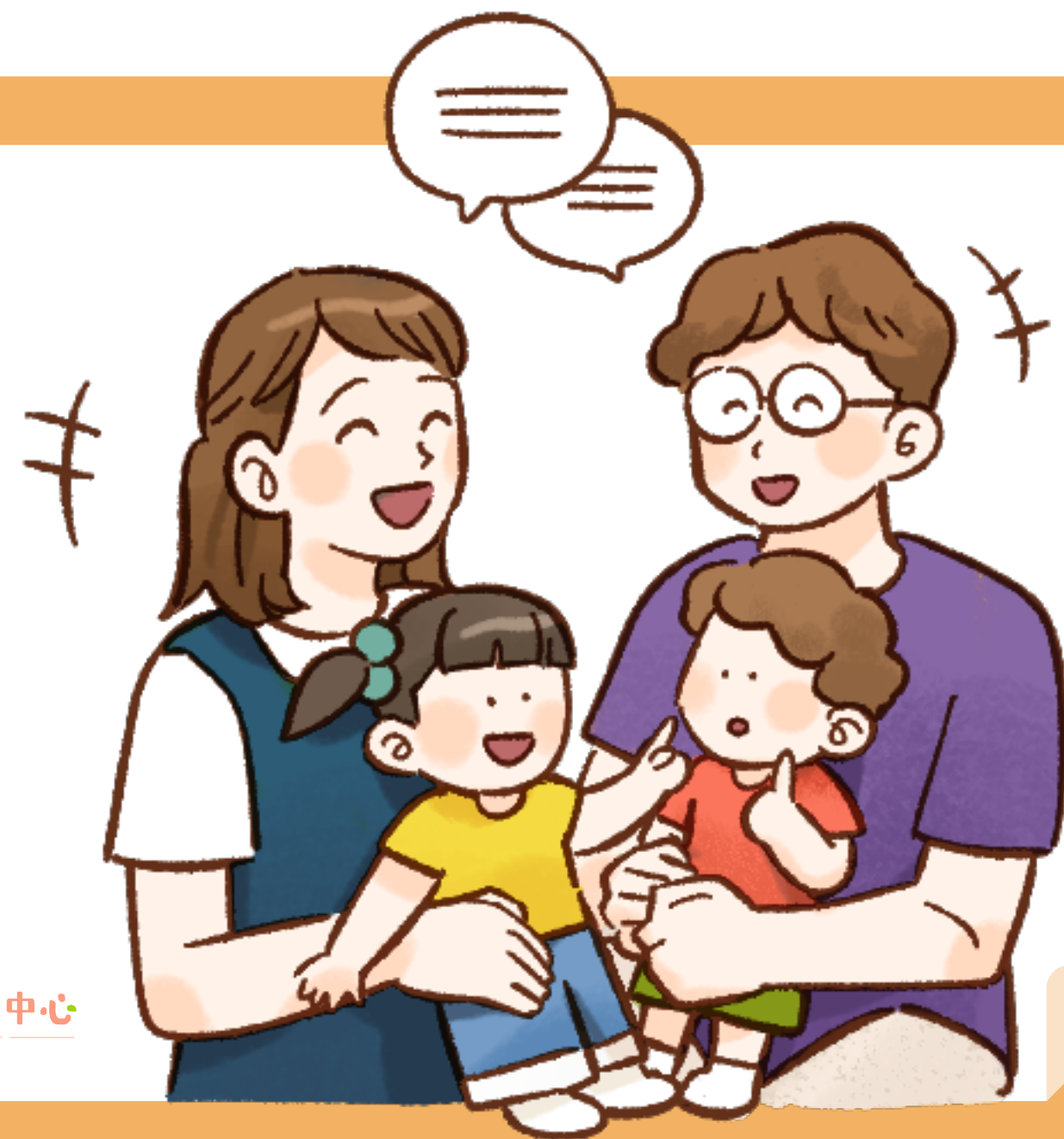
簽定型化契約要注意的事情！

3 C. 我想找幼兒園 2-6歲兒童

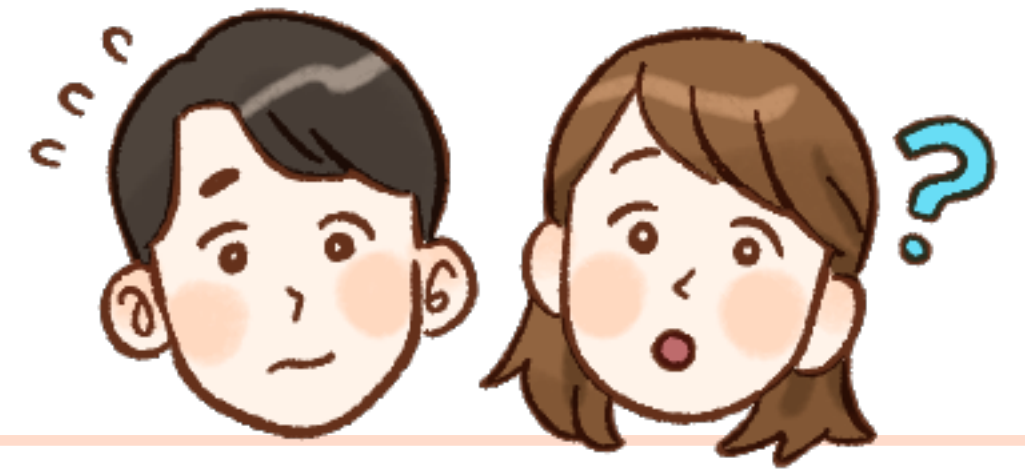


全國教保資訊網—教養資源

孩子即將滿兩歲，這裡**查幼兒園**！



4 我需要臨時的托育服務，可以找誰幫忙？



A 定點臨托 | 本國籍滿6個月至未滿6歲兒童



服務地點

臺北市中正區、松山區、南港區、文山區及北投區居家托育服務中心，並將陸續新增地點。

申請管道

至臺北育兒網預約

B 居家托育人員(保母)臨托 | 12歲以下兒童



服務地點

居家托育人員(保母)登記收托地點

申請管道

至托育媒合平台查詢後，電洽送托行政區居托中心媒合



臨時托育補助



符合資格者，
可以申請臨時托育補助



5

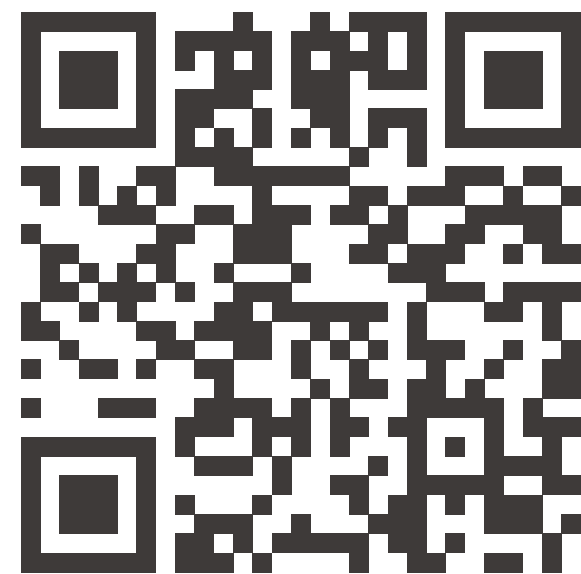
托育前，我要怎麼知道
專業人員或托育機構
是否有違法紀錄？



公告違反兒少法
人員 / 機構



裁罰紀錄查詢
(幼兒園)



教育局查核
專區(幼兒園)



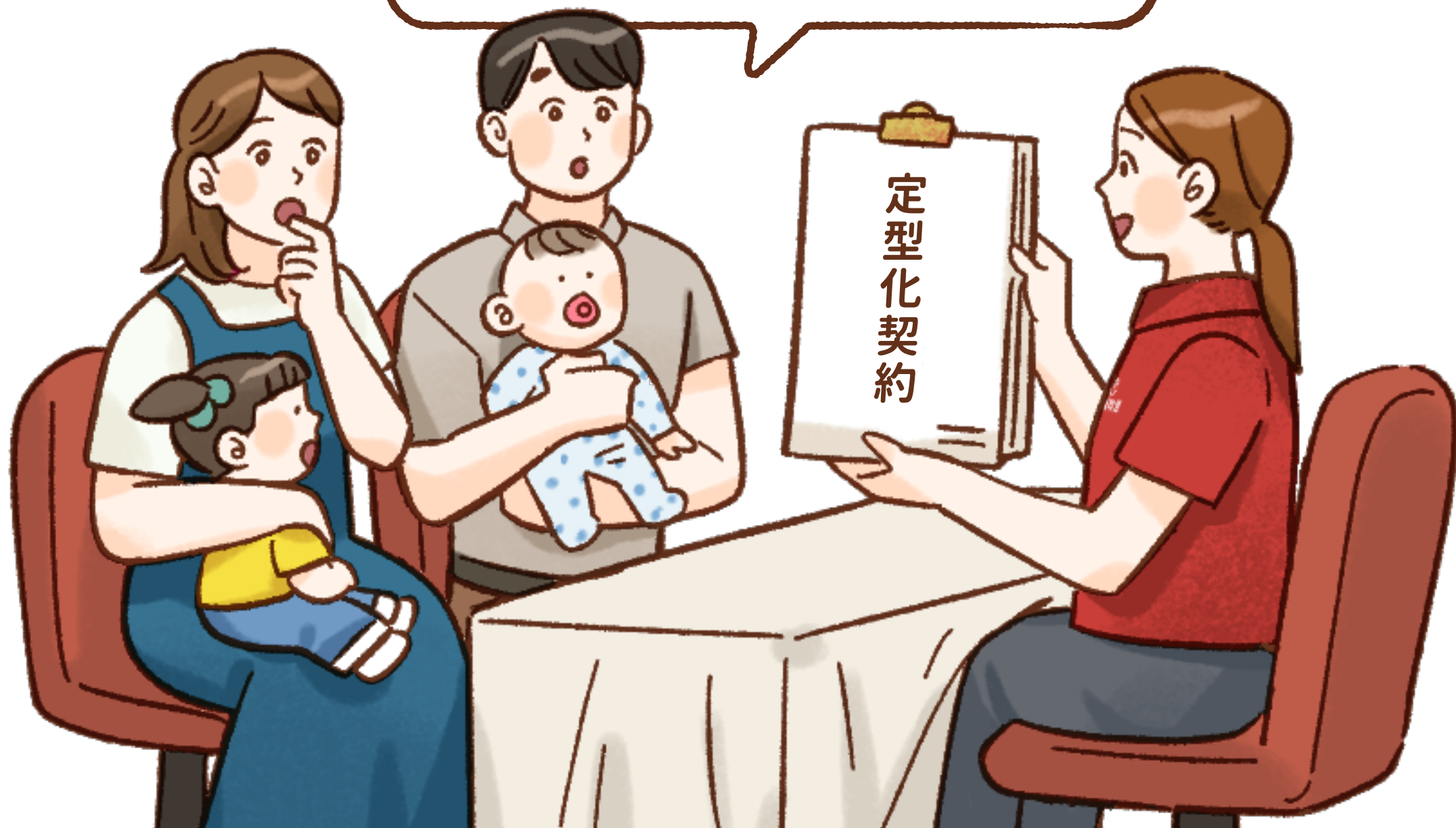
找尋居家式托育人員、托嬰中心及幼兒園前，可先**確認是否有違法**的狀況

育兒需要支援時 讓 臺北市育兒資源暨培力中心 成爲你的神隊友!

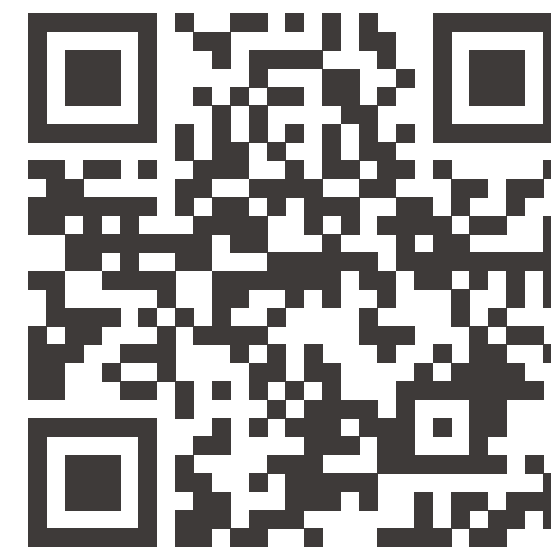
送托前，簽訂契約要注意什麼?

我自己帶孩子，除了上網查詢育兒資源，
有人可以跟我討論嗎?

托育服務怎麼選?
我該如何把關孩子的托育品質?



臺北育兒網



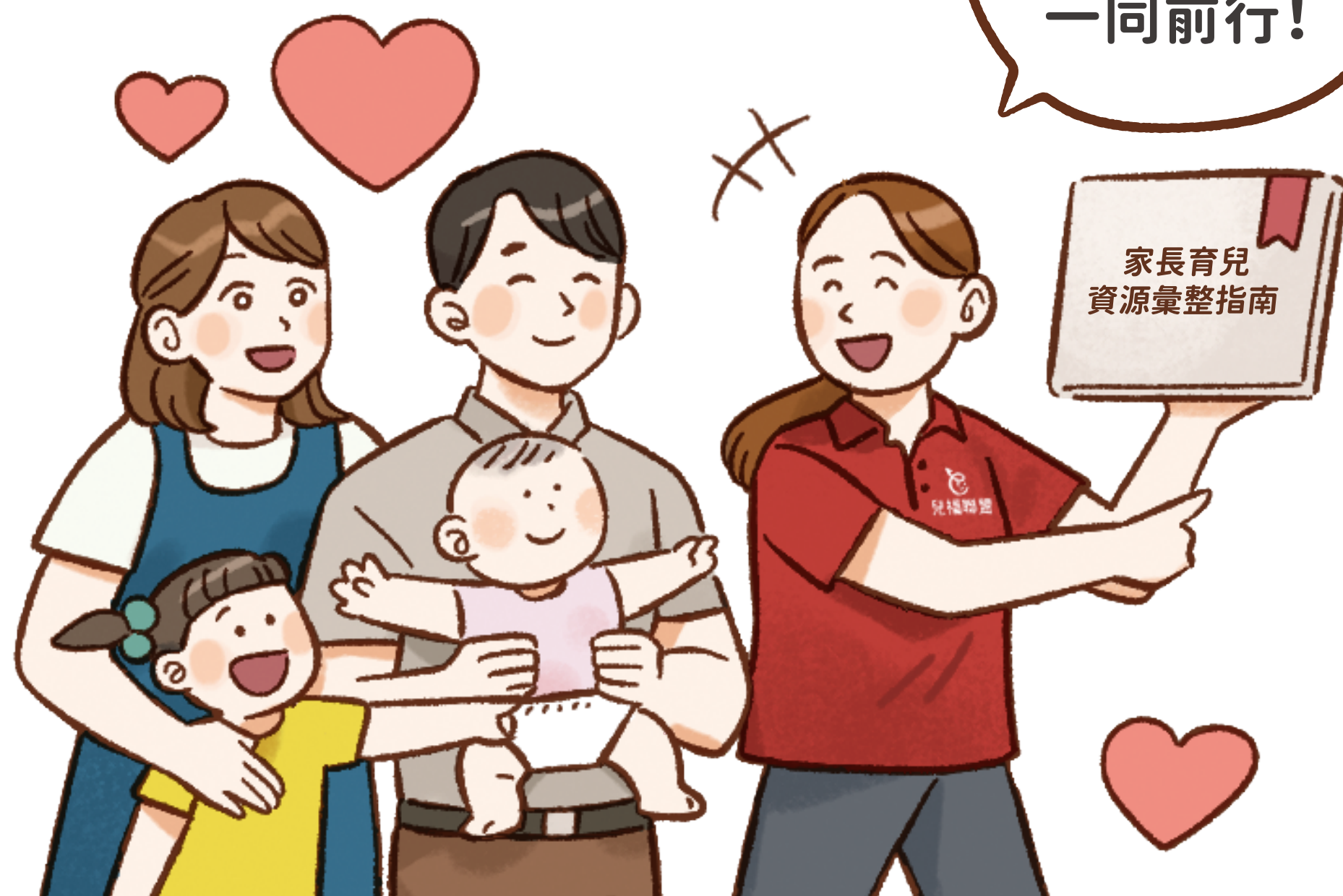
臺北市兒童
照顧安心手冊



從**孕期至學齡前**的相關
育兒資源，都在這裡!

臺北市育兒資源 暨培力中心

育兒之路，
讓我們陪你
一同前行！



服務時間：週一至週五，09:00~17:00

服務電話：02-2748-6008分機9

服務地址：臺北市大同區承德路二段33號7樓

聯絡信箱：ccr@cwlf.org.tw



委託



管理



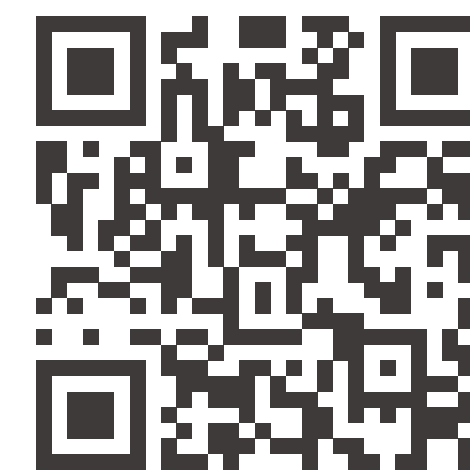
家長育兒諮詢服務

- 電話諮詢
- 預約面談
- LINE@官方帳號諮詢
- 「臺北育兒網」線上提問
- 「臺北真友善，親子好好玩」粉絲頁

歡迎加入LINE官方帳號與粉絲頁，
定期接收最新的育兒資訊！



LINE@官方帳號
ID：@27486008c



臺北真友善，親子好好玩
Facebook粉絲專頁