

臺北市南港區百福里簡易疏散避難地圖

災害通報單位

市民當家熱線電話：1999
 消防局 電話：119
 警察局 電話：110
 南港區災害應變中心
 平時電話：02-27831343
 災時電話：02-66160119
 里幹事
 電話：0972-246102
 註：請電洽本區災害應變中心，確認避難收容處所是否開設

防災資訊網

防災臺北
www.eoc.gov.taipei



避難原則

水災：垂直避難或預先撤離
 地震：

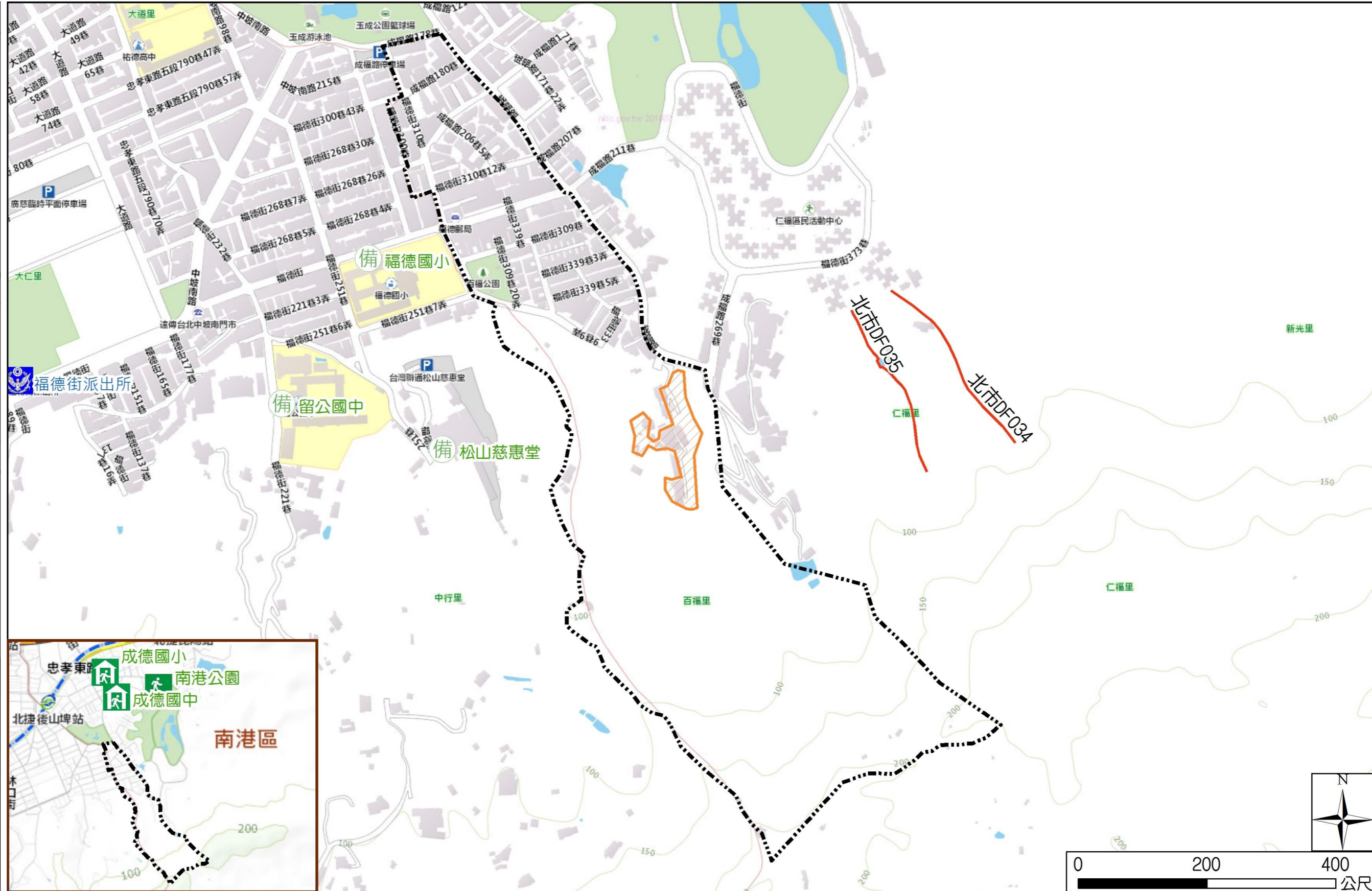


臺北市
 市民防災手冊



避難收容處所

名稱	南港公園(防災公園) 適用震災
地址	東新街170-1號
容納人數	8655
連絡電話	02-27884255
名稱	成德國中(優先安置) 適用震災
地址	東新街108巷23號
容納人數	92
連絡電話	02-26515636轉401
名稱	成德國小(優先安置) 適用震災
地址	東新街65號
容納人數	225
連絡電話	02-27851376轉151



圖例	里界 Village Boundary	避難收容處所 Evacuation Shelter	防救災單位 Disaster Rescue Resources	重要地標 Landmark
里界 Village Boundary 山坡地老舊聚落 Hillside Communities 土石流潛勢溪流 Potential Debris Flow Hazard Torrent	室內避難收容處所(優先安置學校) Indoor Evacuation Shelter (School for Priority Shelter) 室外避難收容處所(防災公園) Outdoor Evacuation Shelter (Disaster Prevention Park) 避難收容處所(備用) Evacuation Shelter (Backup)	警察單位 Police Department 消防單位 Fire Department 急救責任醫院 Designated Hospital (Emergency Medical Treatment)	直升機起降場 Helicopter Pad 重要地標 Landmark	