

# 臺北市南港區九如里簡易疏散避難地圖

## 災害通報單位

市民當家熱線電話：1999  
 消防局 電話：119  
 警察局 電話：110  
 南港區災害應變中心  
 平時電話：02-27831343  
 災時電話：02-66160119  
 里幹事  
 電話：0972246119  
 註：請電洽本區災害應變中心，確認避難收容處所是否開設

## 防災資訊網

防災臺北  
[www.eoc.gov.taipei](http://www.eoc.gov.taipei)



## 避難原則

水災：垂直避難或預先撤離  
 地震：



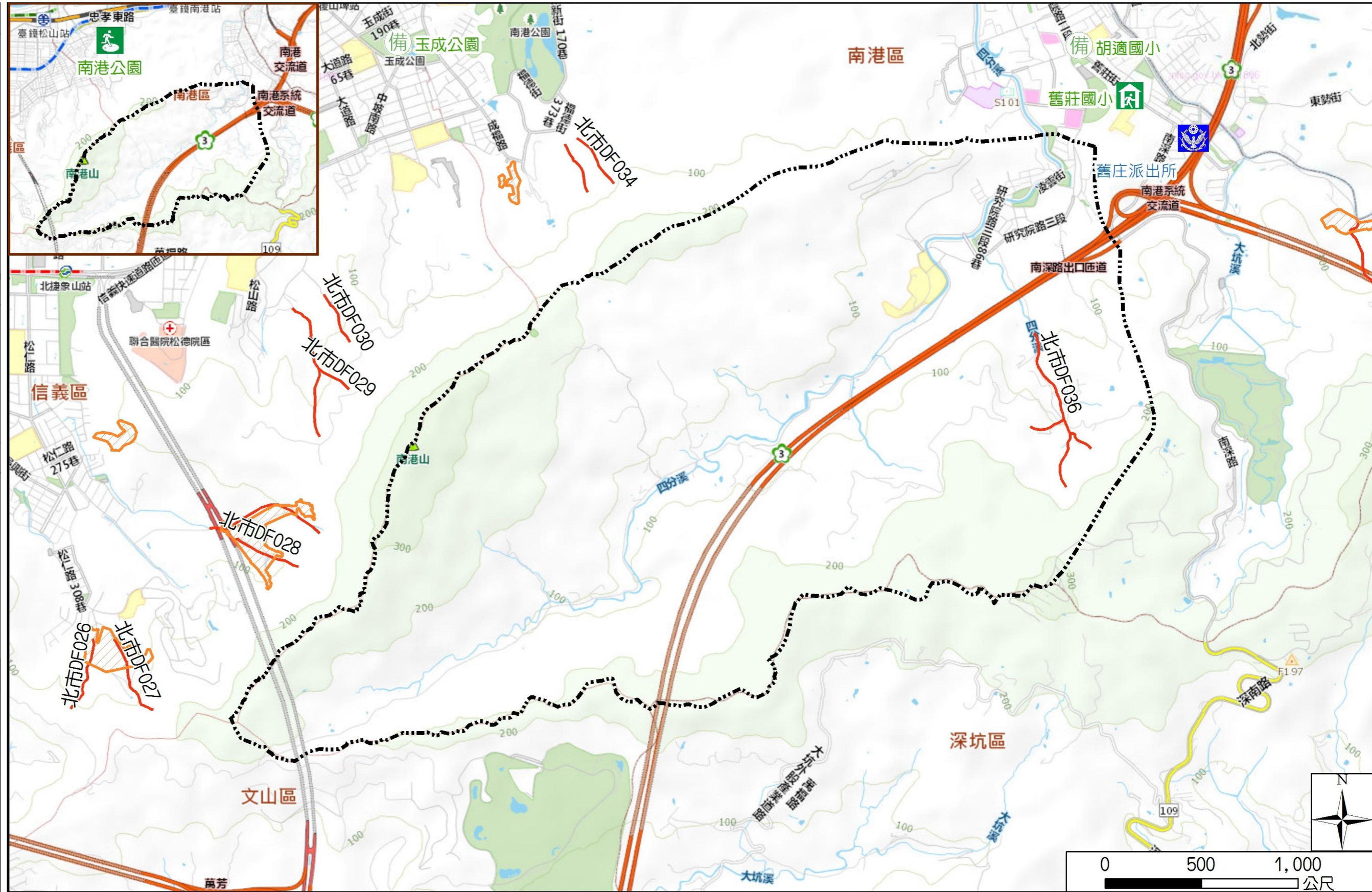
臺北市  
 市民防災手冊



## 避難收容處所

名稱	南港公園(防災公園) 適用震災
地址	東新街170-1號
容納人數	8655
連絡電話	02-27884255
名稱	舊莊國小(優先安置) 適用土石流
地址	舊莊街一段100號
容納人數	92
連絡電話	02-27821418轉130
名稱	胡適國小
地址	舊莊街一段1號
容納人數	225
連絡電話	02-27824949轉930

名稱	玉成公園
地址	中坡南路55號
容納人數	3523
連絡電話	02-27884255



圖例	里界 Village Boundary	避難收容處所 Evacuation Shelter	防救災單位 Disaster Rescue Resources	重要地標 Landmark
	里界 Village Boundary			
	山坡地老舊聚落 Hillside Communities	室內避難收容處所(優先安置學校) Indoor Evacuation Shelter ( School for Priority Shelter )		重要地標 Landmark
	土石流潛勢溪流 Potential Debris Flow Hazard Torrent			
		室外避難收容處所(防災公園) Outdoor Evacuation Shelter ( Disaster Prevention Park )		
		避難收容處所(備用) Evacuation Shelter ( Backup )		