

臺北市 士林區 天和里 簡易疏散避難地圖

災害通報單位

市民當家熱線電話：1999
 消防局 電話：119
 警察局 電話：110
 士林區災害應變中心
 平時電話：02-28826200
 災時電話：02-66110119
 里幹事
 電話：0972-295838
 註：請電洽本區災害應變中心，確認避難收容處所是否開設

防災資訊網

臺北市防災資訊網
<https://www.eoc.gov.taipei/>



避難原則

水災：垂直避難或預先撤離
 地震：

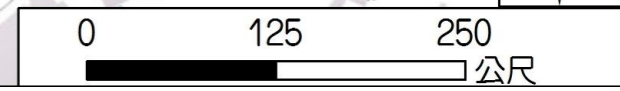
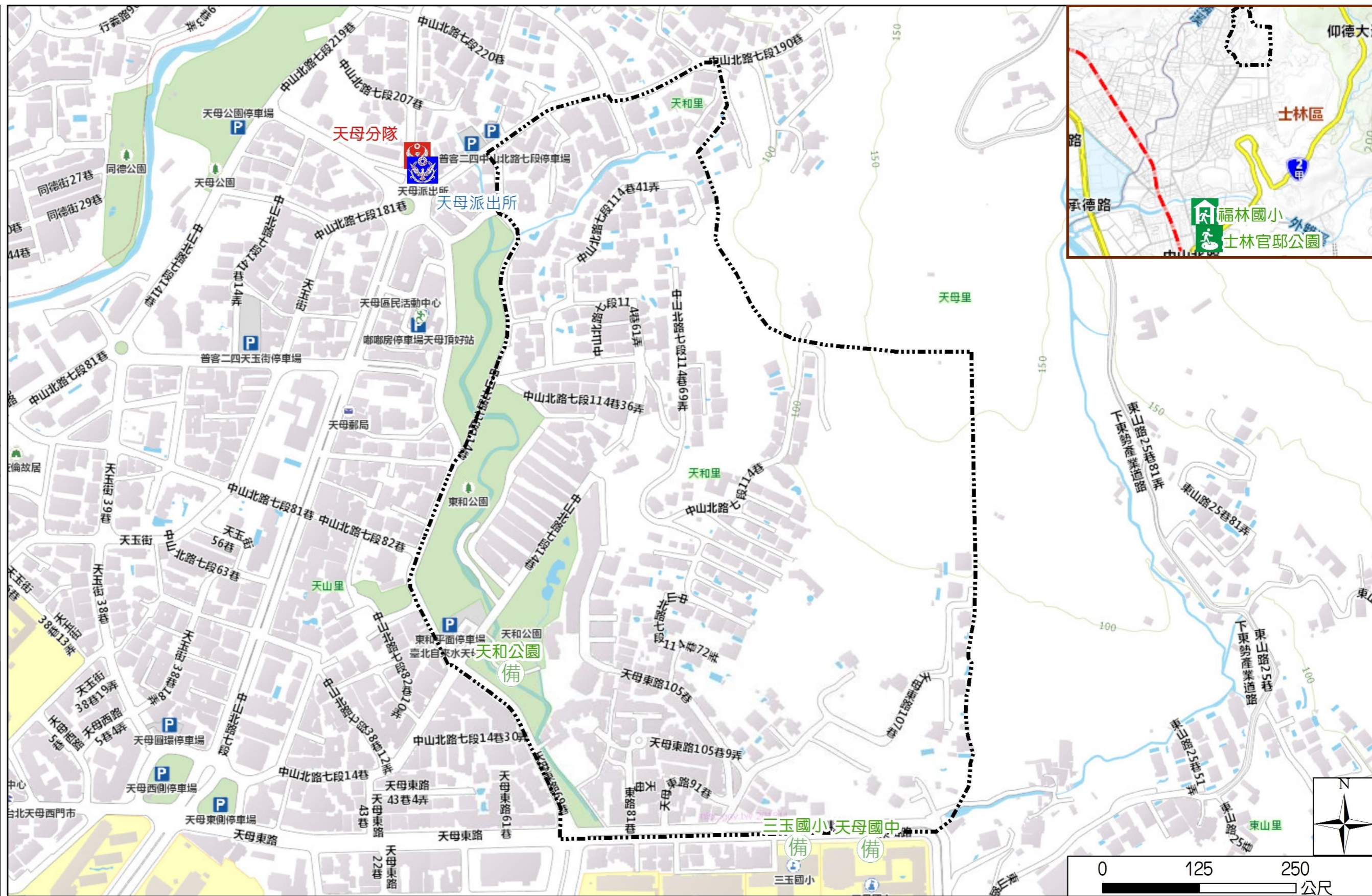


臺北市
 市民防災手冊



避難收容處所

名稱	士林官邸公園 (防災公園)適用震災
地址	福林路60號
容納人數	1930
連絡電話	02-28812512
名稱	福林國小(優先安置) 適用水災、震災
地址	福志路75號
容納人數	168
連絡電話	02-28316293轉204
名稱	三玉國小
地址	天母東路116號
容納人數	159
連絡電話	02-28751369轉717
名稱	天母國中
地址	天母東路120號
容納人數	99
連絡電話	02-28754864轉243



圖例 Legend	里界 Village Boundary	避難收容處所 Evacuation Shelter	防救災單位 Disaster Rescue Resources	重要地標 Landmark
	里界 Village Boundary	室內避難收容處所(優先安置學校) Indoor Evacuation Shelter (School for Priority Shelter) 室外避難收容處所(防災公園) Outdoor Evacuation Shelter (Disaster Prevention Park) 避難收容處所(備用) Evacuation Shelter (Backup)	警察單位 Police Department 消防單位 Fire Department 急救責任醫院 Designated Hospital (Emergency Medical Treatment)	直升機起降場 Helipad