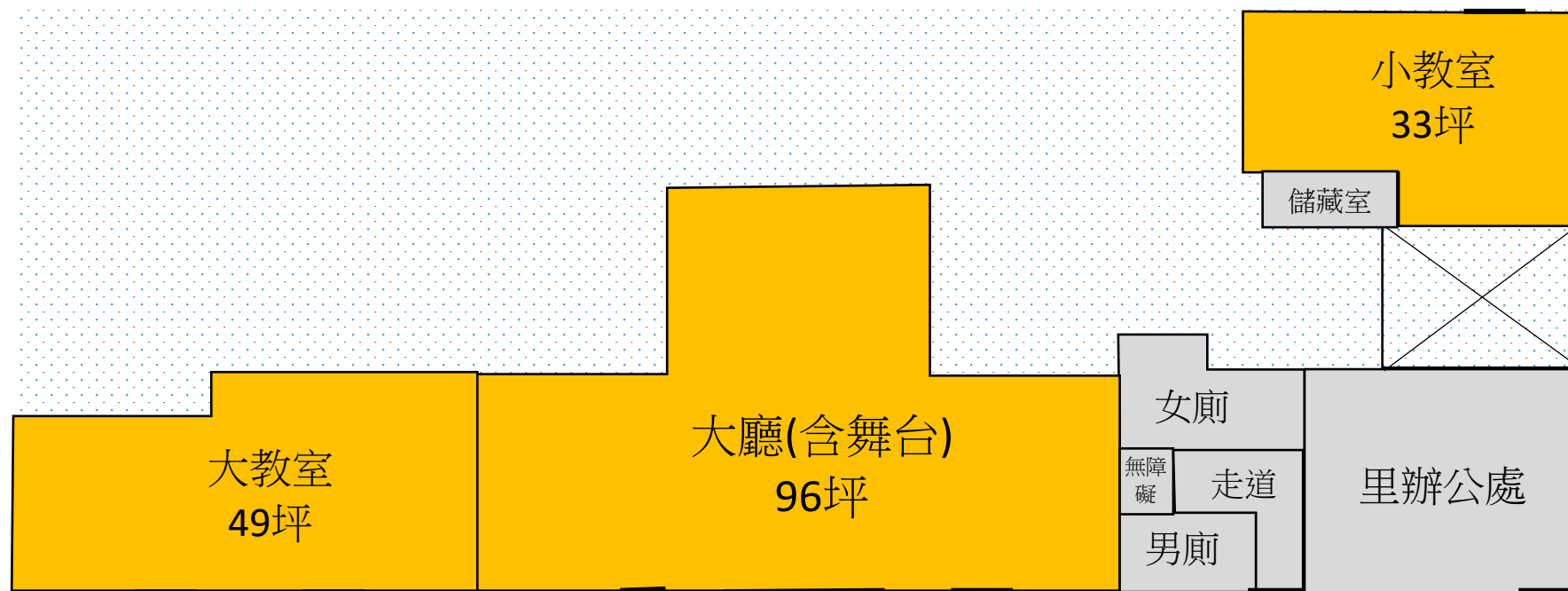


## 明義區民活動中心

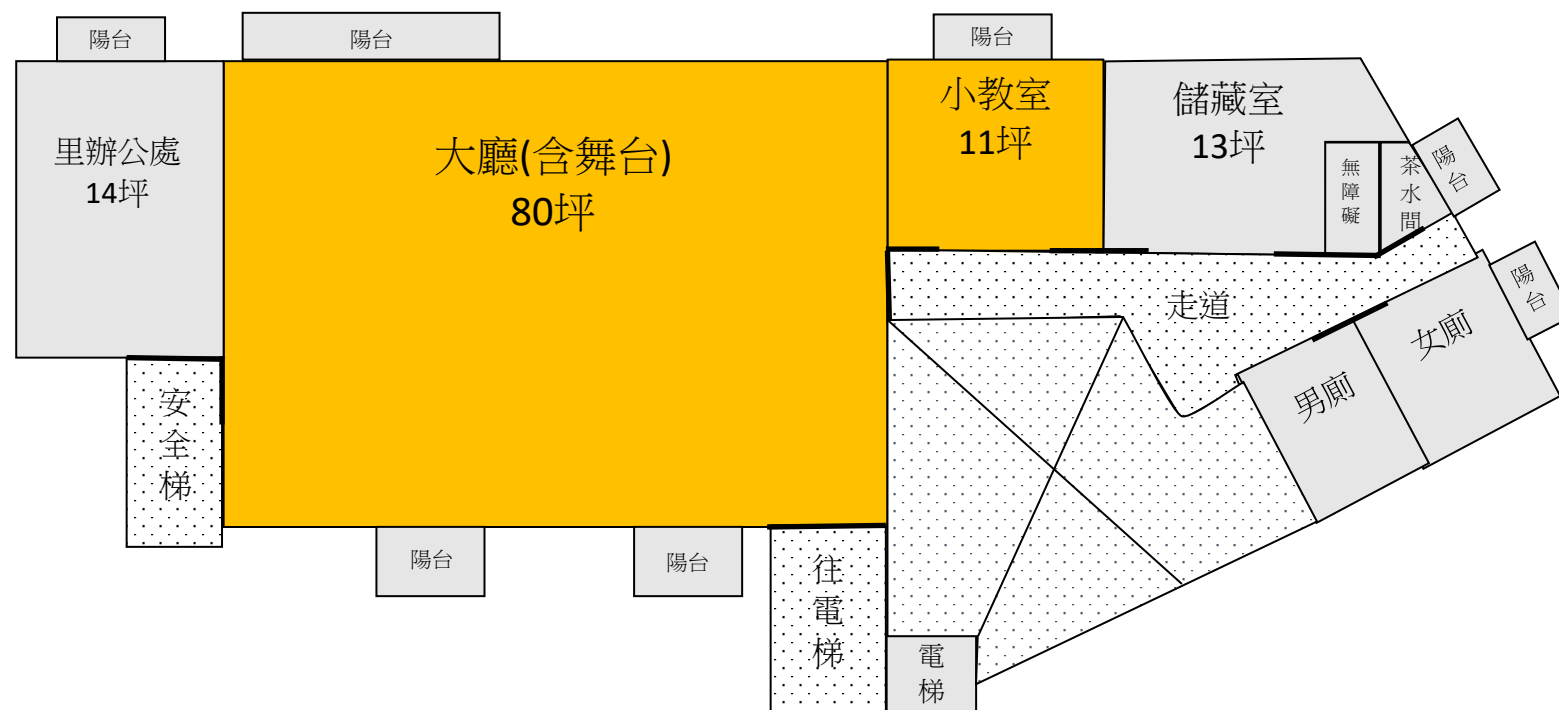
租借收費面積（大廳、大教室、小教室）

非收費面積（里辦公處、儲藏室、廁所）



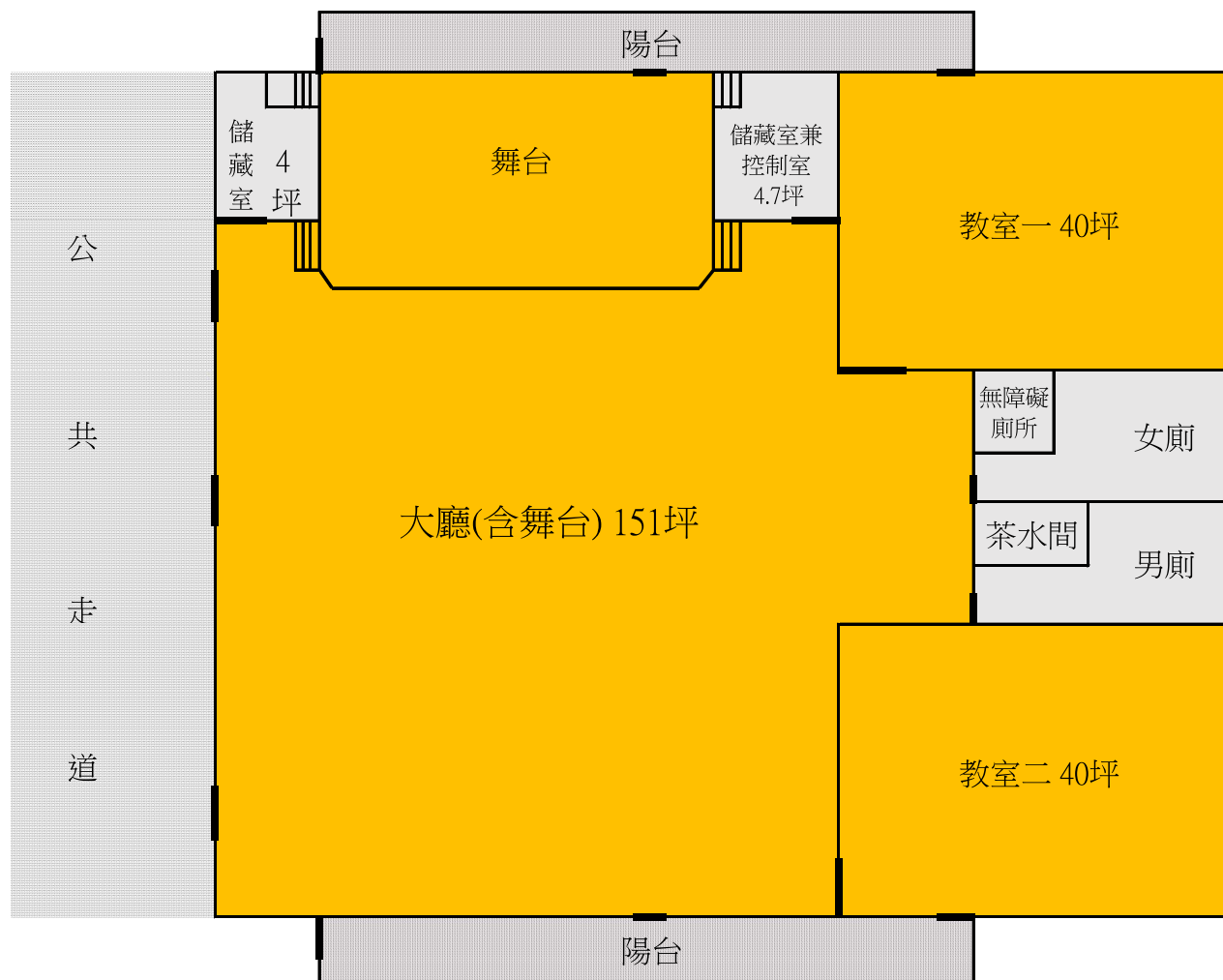
# 試院區民活動中心

- 租借收費面積（大廳、小教室）
- 非收費面積（里辦公處、儲藏室、廁所、茶水間）



# 興安區民活動中心

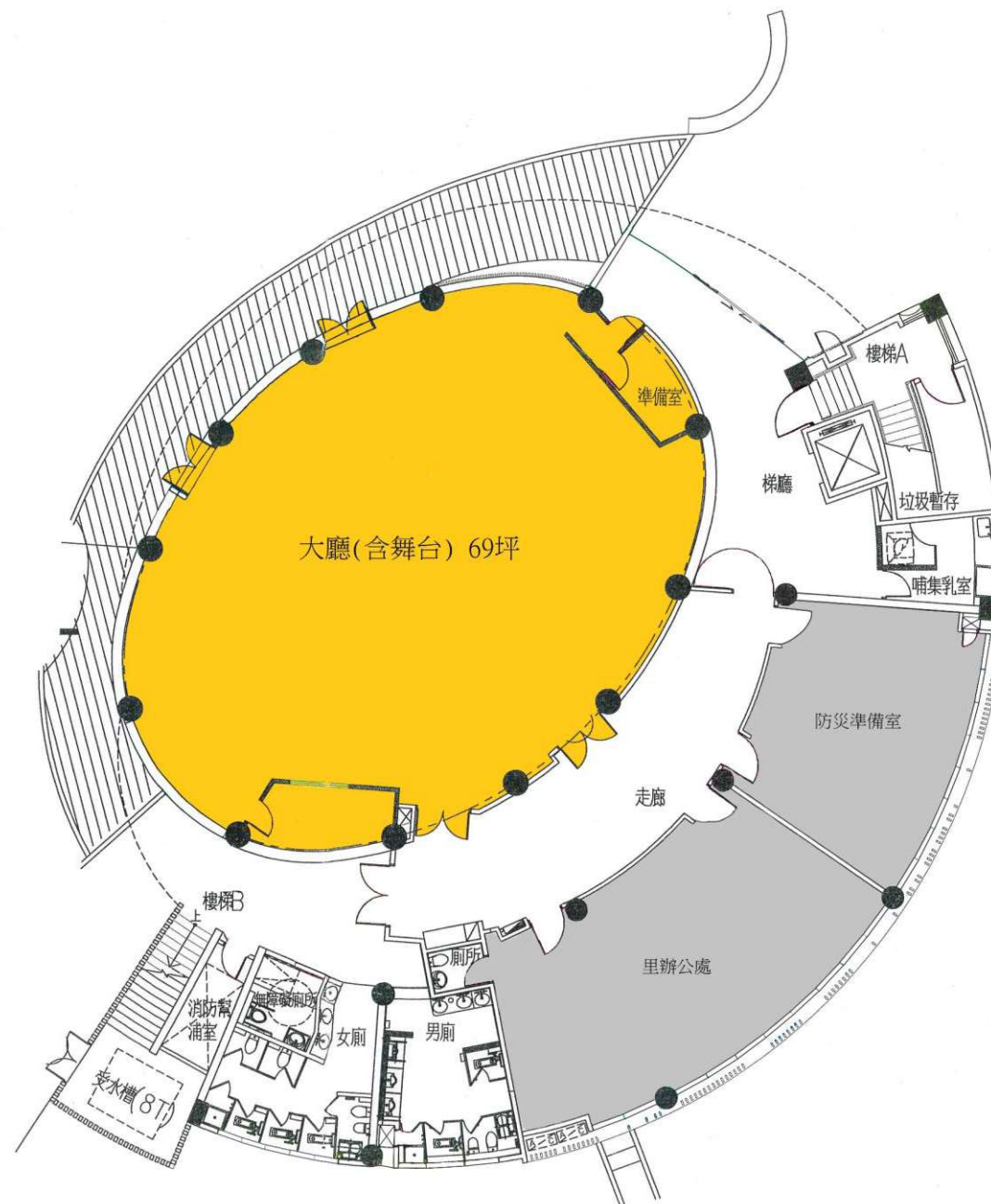
- 租借收費面積（大廳、教室一、教室二）
- 非收費面積（儲藏室、茶水間、機電室、廁所）



# 興昌區民活動中心(1樓)

租借收費面積（大廳）

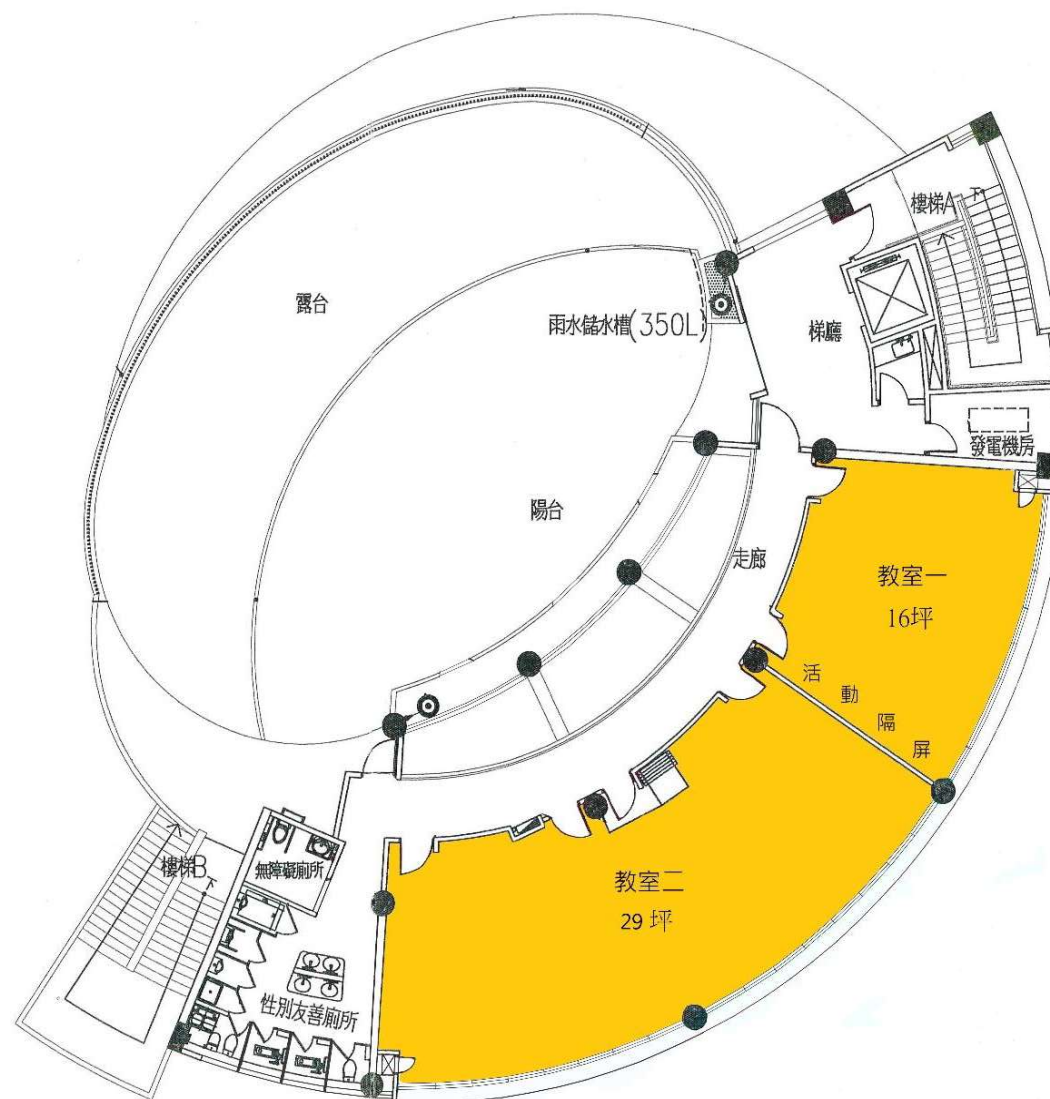
非收費面積（儲藏室、茶水間、機電室、里辦公處、廁所）



## 興昌區民活動中心(2樓)

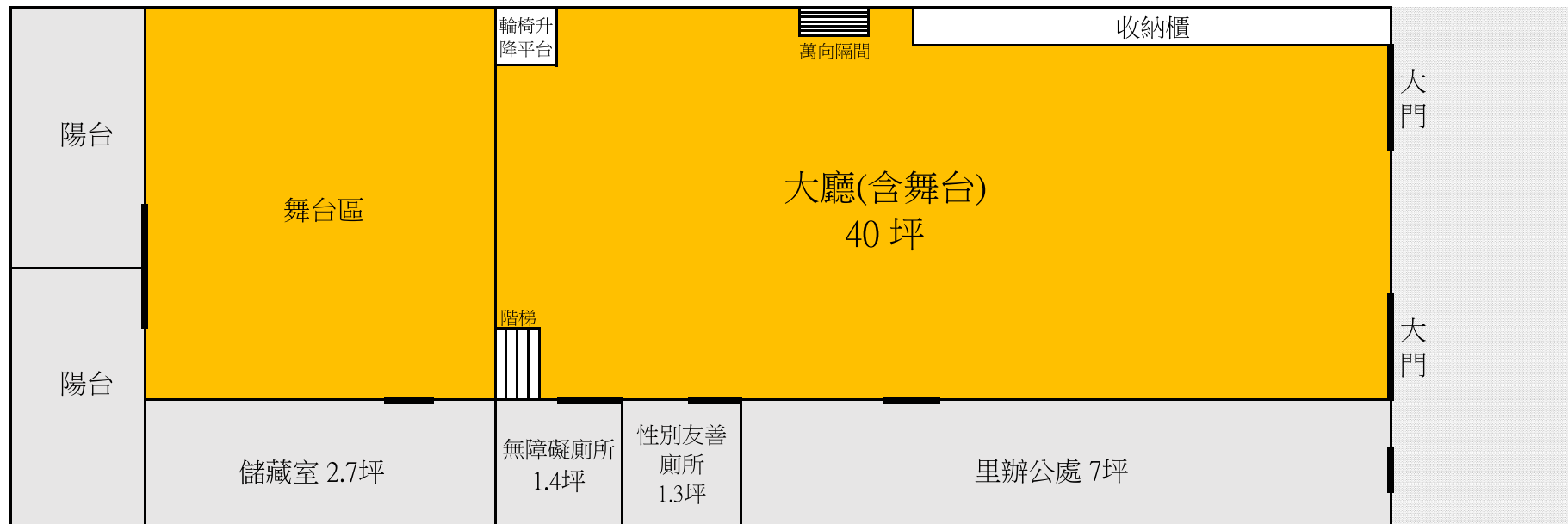
租借收費面積（教室一、教室二、教室三）

非收費面積（儲藏室、茶水間、機電室、廁所）



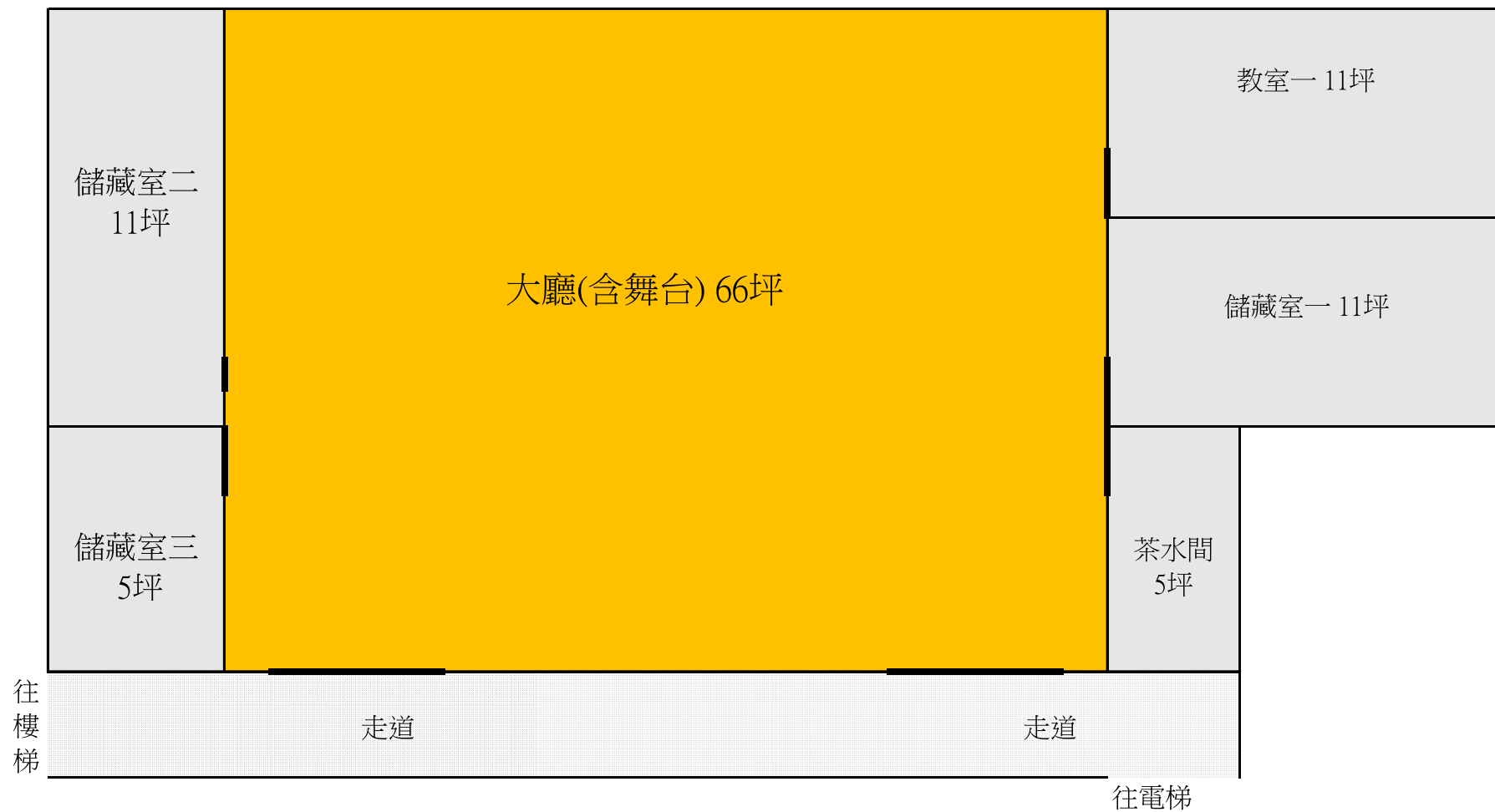
# 久康區民活動中心

- 租借收費面積（大廳）
- 非收費面積（儲藏室、茶水間、廁所）



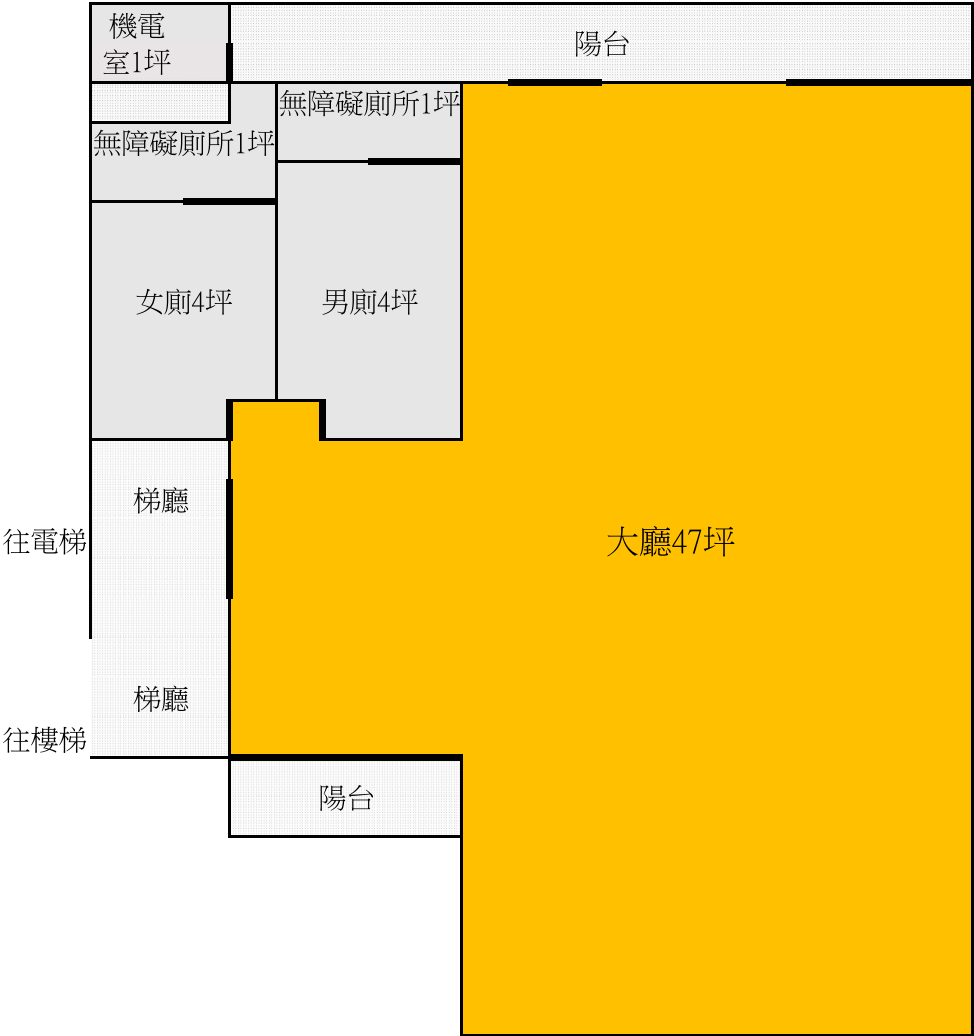
# 忠順區民活動中心

- 租借收費面積（大廳）
- 非收費面積（儲藏室、空調機房、廁所）



景行區民活動中心(6-9樓格局相同)

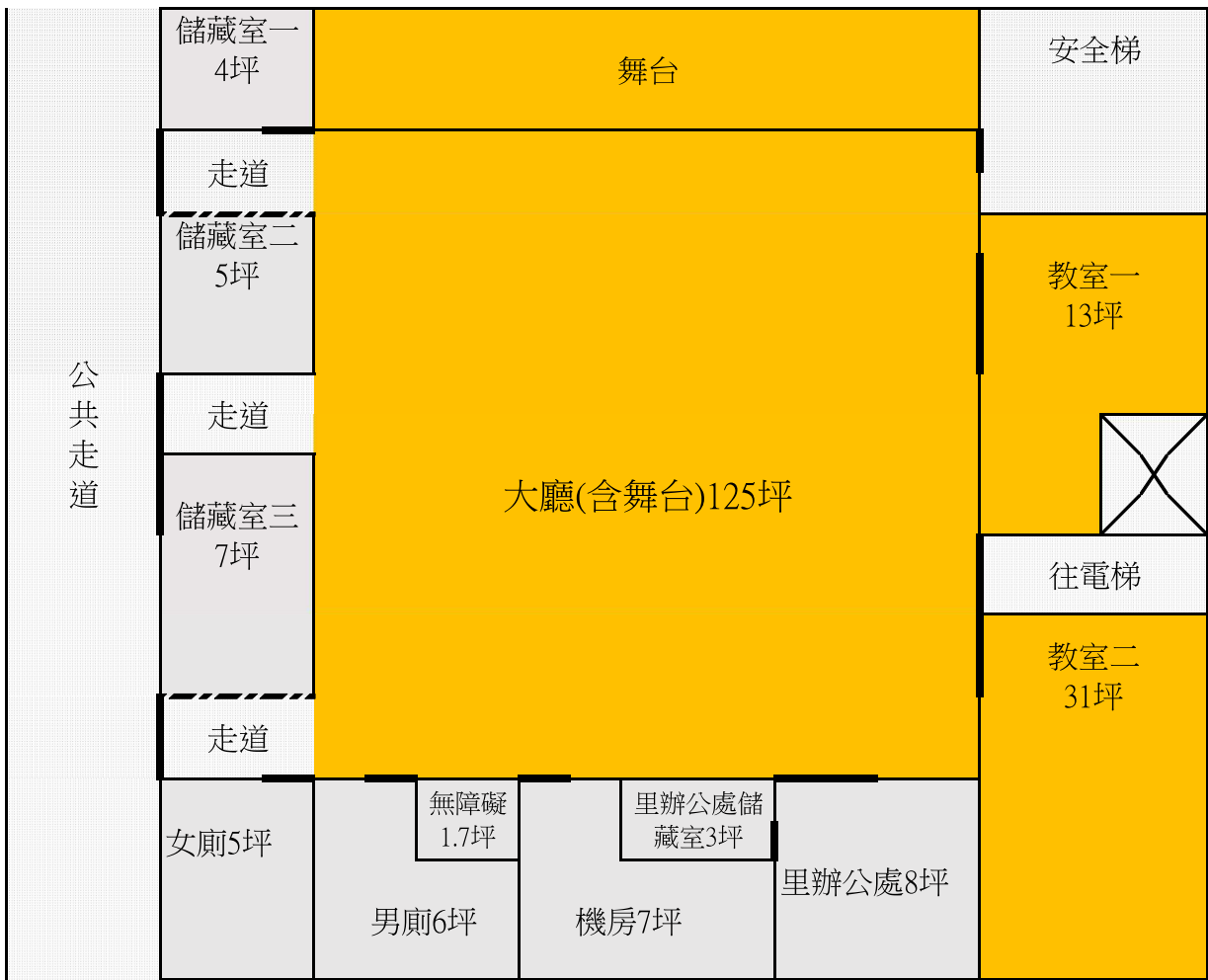
- 租借收費面積（大廳）
- 非收費面積（儲藏室、廁所）





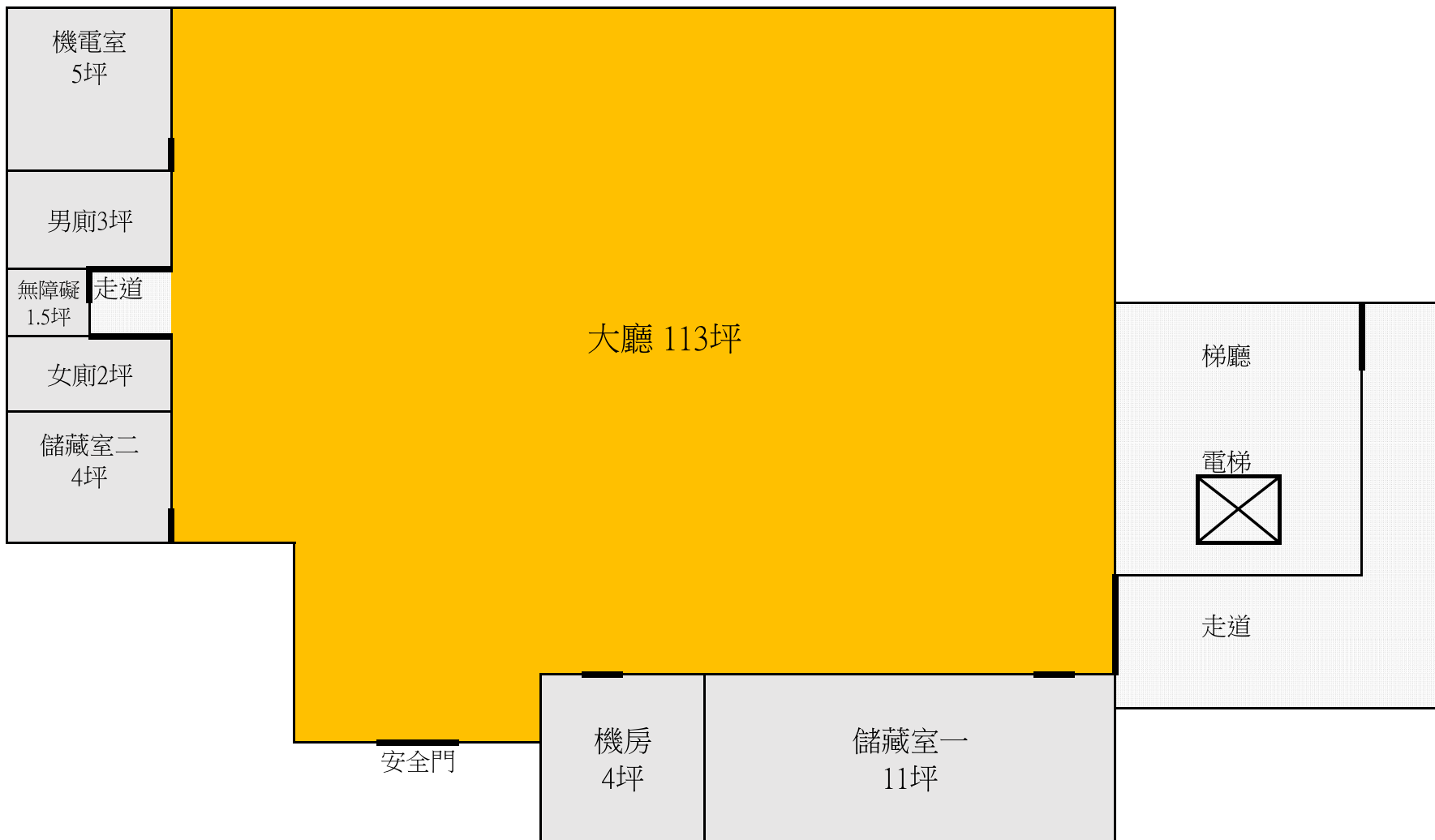
# 萬芳區民活動中心

- 租借收費面積（大廳、教室一、教室二）
- 非收費面積（儲藏室、機房、廁所、里辦公處）



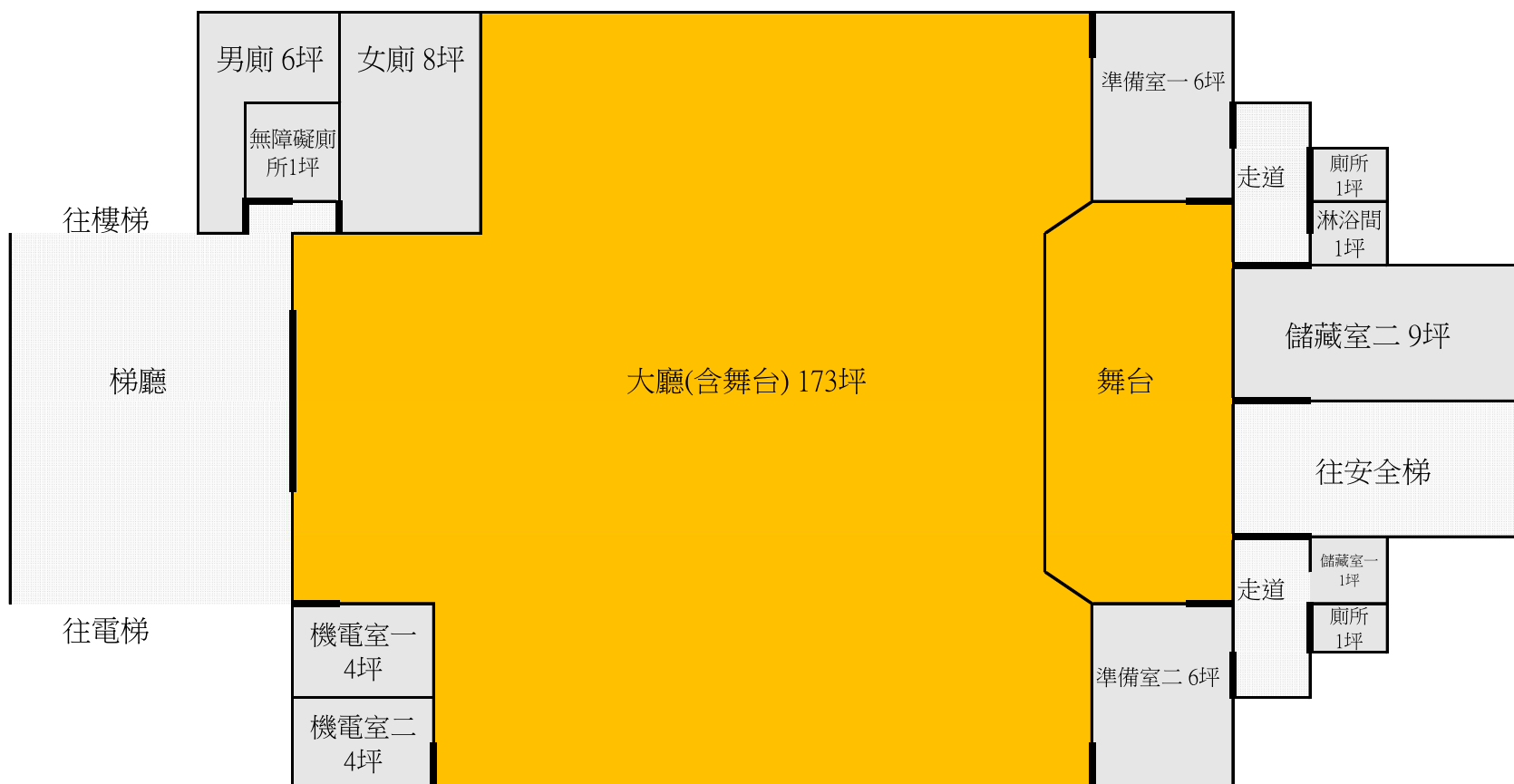
# 萬福區民活動中心

- 租借收費面積（大廳）
- 非收費面積（儲藏室、機房、廁所）





# 萬興區民活動中心

- 租借收費面積（大廳）
- 非收費面積（儲藏室、機電室、淋浴間、廁所）



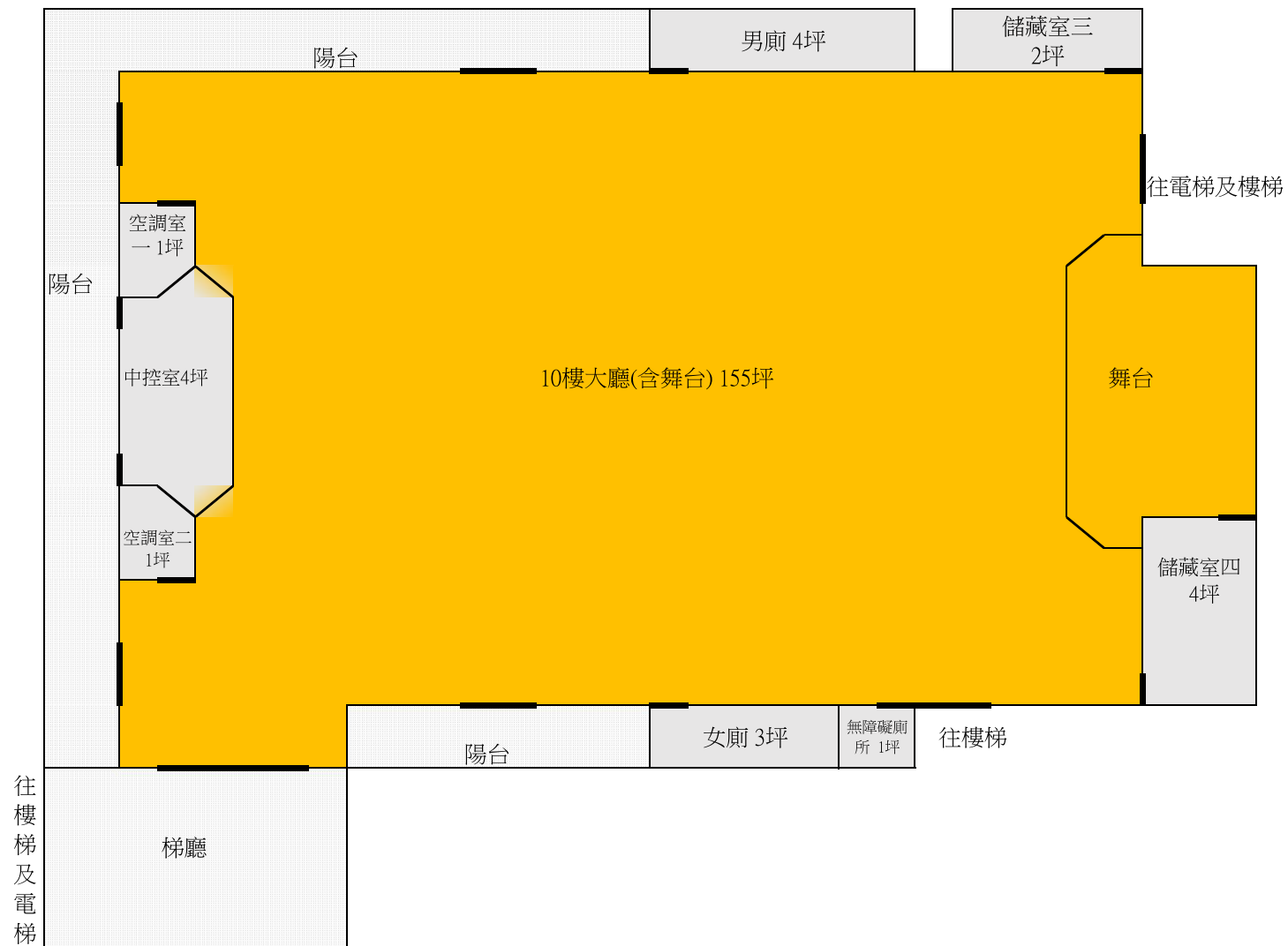
## 樟新區民活動中心(9樓)

-  租借收費面積（教室一、教室二、教室三、桌球室、大廳）
-  非收費面積（儲藏室、里辦、茶水間、廁所）



## 樟新區民活動中心(10樓)

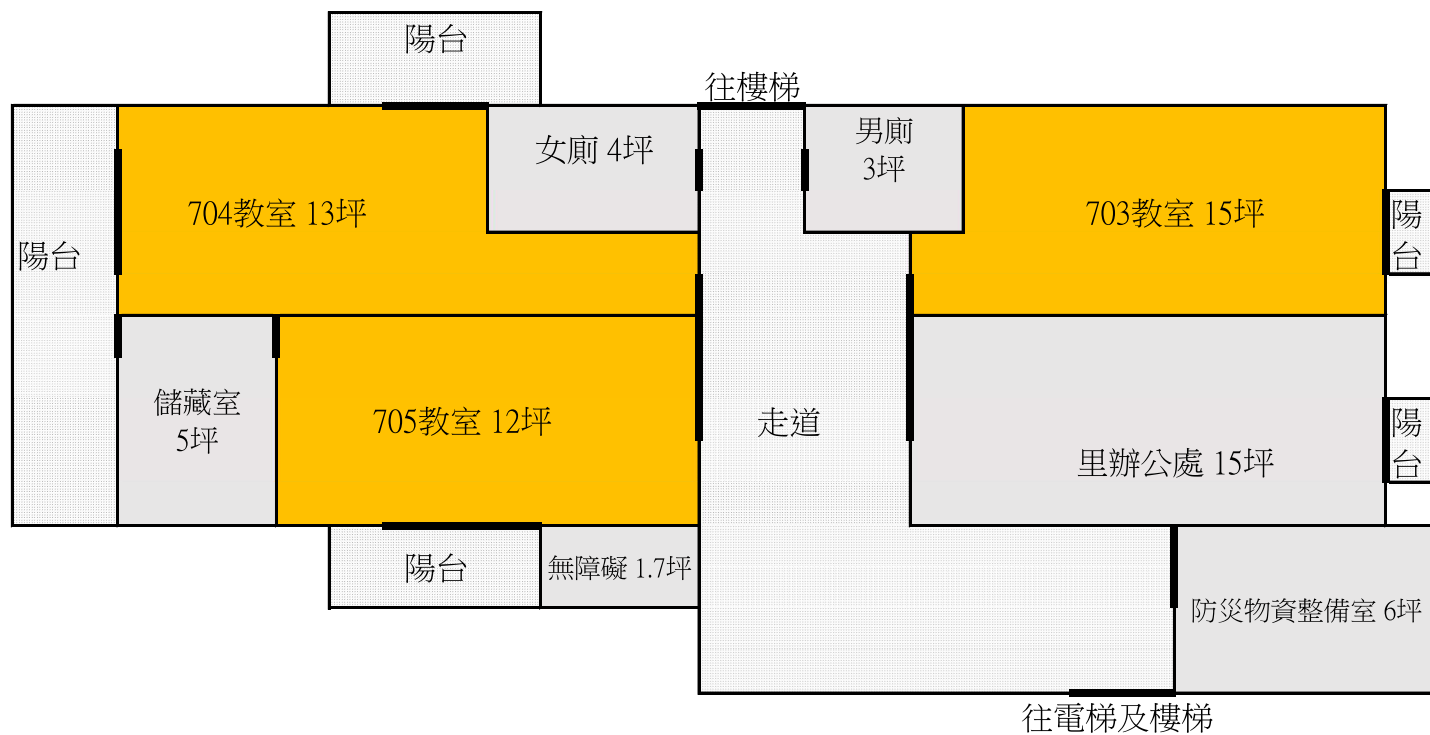
- 租借收費面積（大廳）
- 非收費面積（儲藏室、機電室、空調室、廁所）



## 樟腳區民活動中心(7樓)

- 租借收費面積（703、704、705教室）
- 非收費面積（儲藏室、廁所、里辦公處、防災物資整備室、機電室）

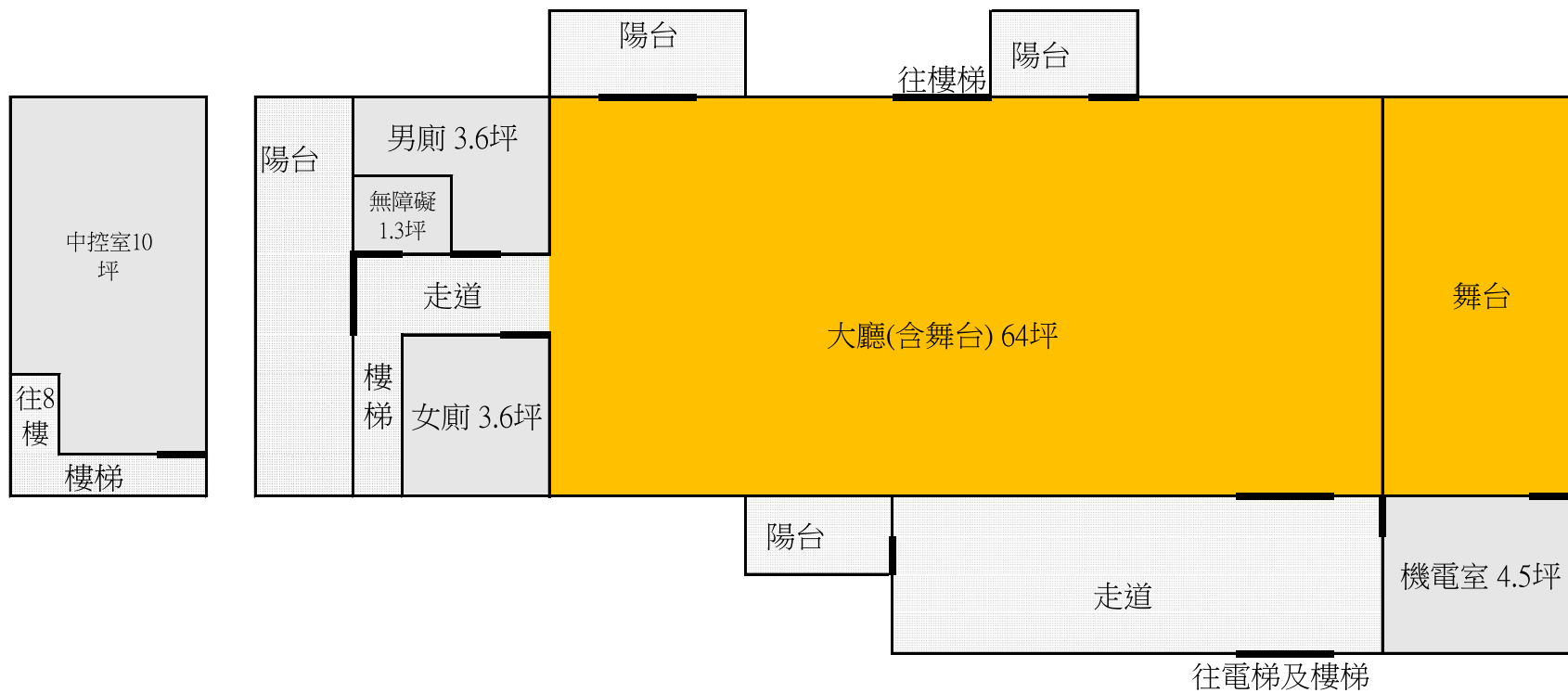
樟腳區民活動中心7樓



## 樟腳區民活動中心(8樓)

租借收費面積（8樓大廳）

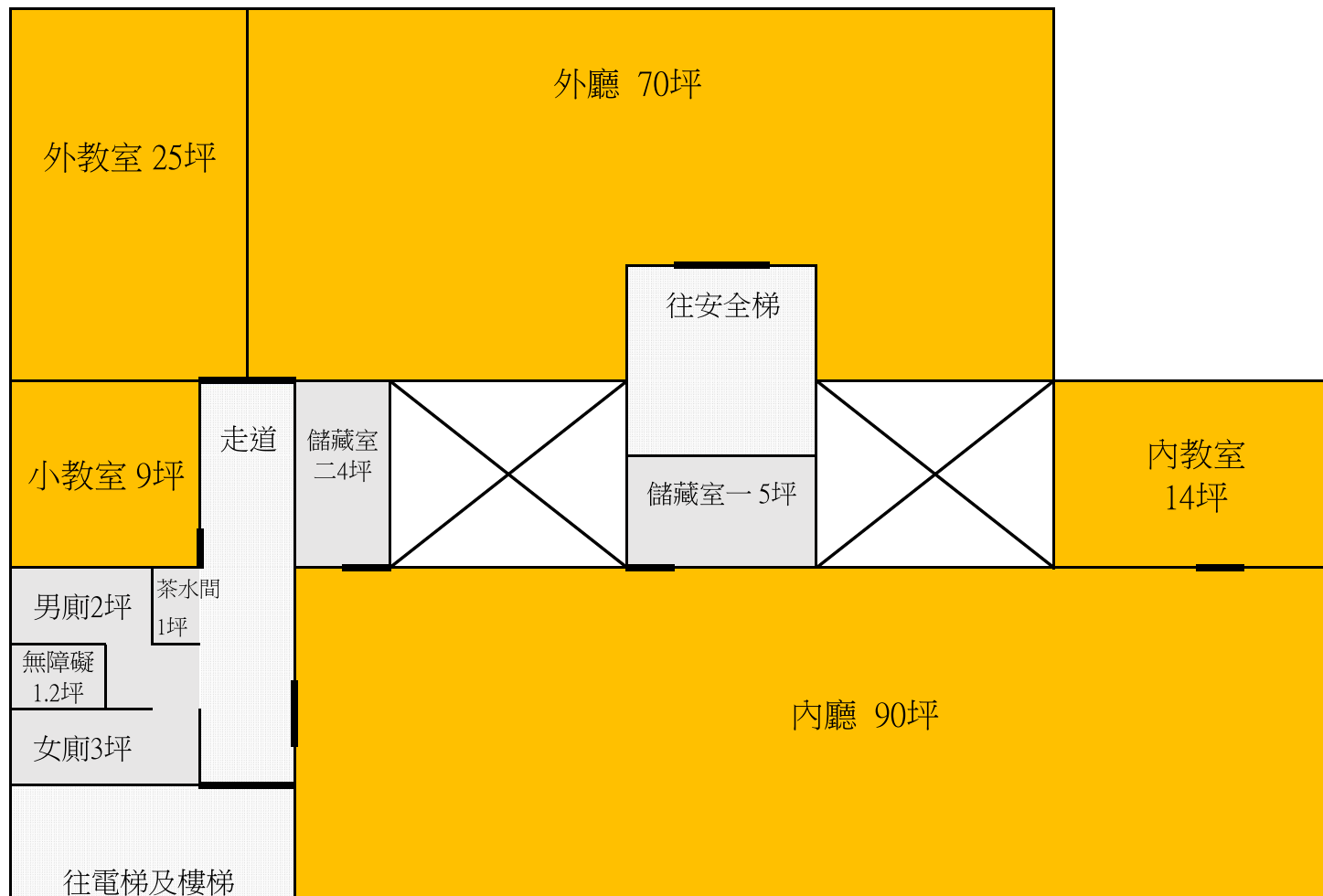
非收費面積（儲藏室、廁所、機電室、中控室）



# 興隆區民活動中心

■ 租借收費面積（外教室、小教室、內教室、內大廳、外大廳）

■ 非收費面積（儲藏室、廁所）

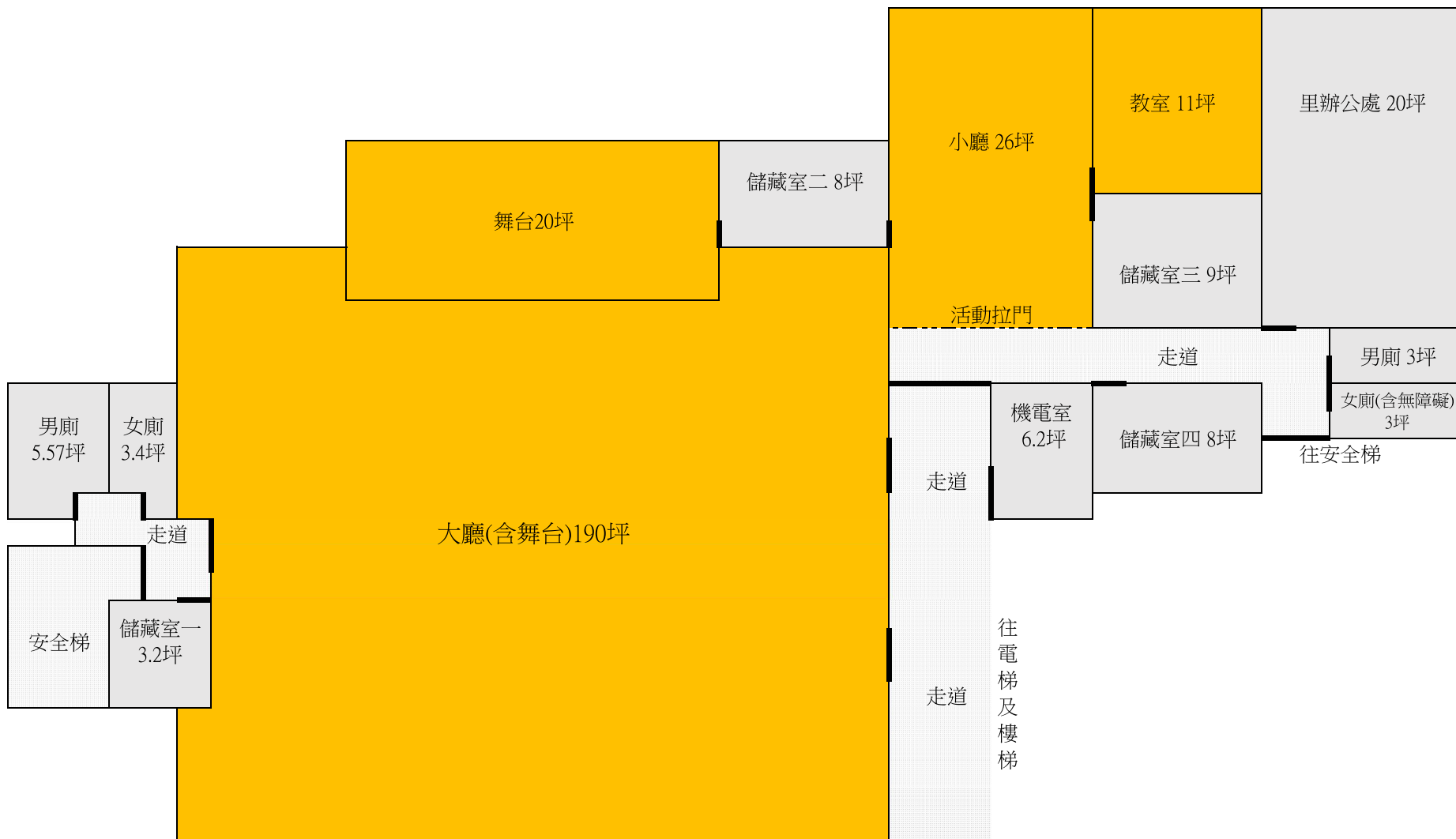




## 興業區民活動中心

租借收費面積（大廳、小廳、小教室）

非收費面積（儲藏室、茶水間、機電室、里辦公處、廁所）



# 興豐區民活動中心

- 租借收費面積（7樓大廳、8樓內教室、9樓大廳）
- 非收費面積（儲藏室、廁所、里辦公處、防災物資整備室）

## 興豐7樓平面簡圖



## 興豐8樓平面簡圖



## 興豐9樓平面簡圖

