

臺北市北投區吉慶里簡易疏散避難地圖

災害通報單位

市民當家熱線電話：1999
 消防局 電話：119
 警察局 電話：110
 北投區災害應變中心
 平時電話：02-28912105
 災時電話：02-66108001
 里幹事
 電話：0928-965321
 註：請電洽本區災害應變中心，確認避難收容處所是否開設

防災資訊網

防災臺北
www.eoc.gov.taipei/EOC/



避難原則

水災：垂直避難或預先撤離
 地震：

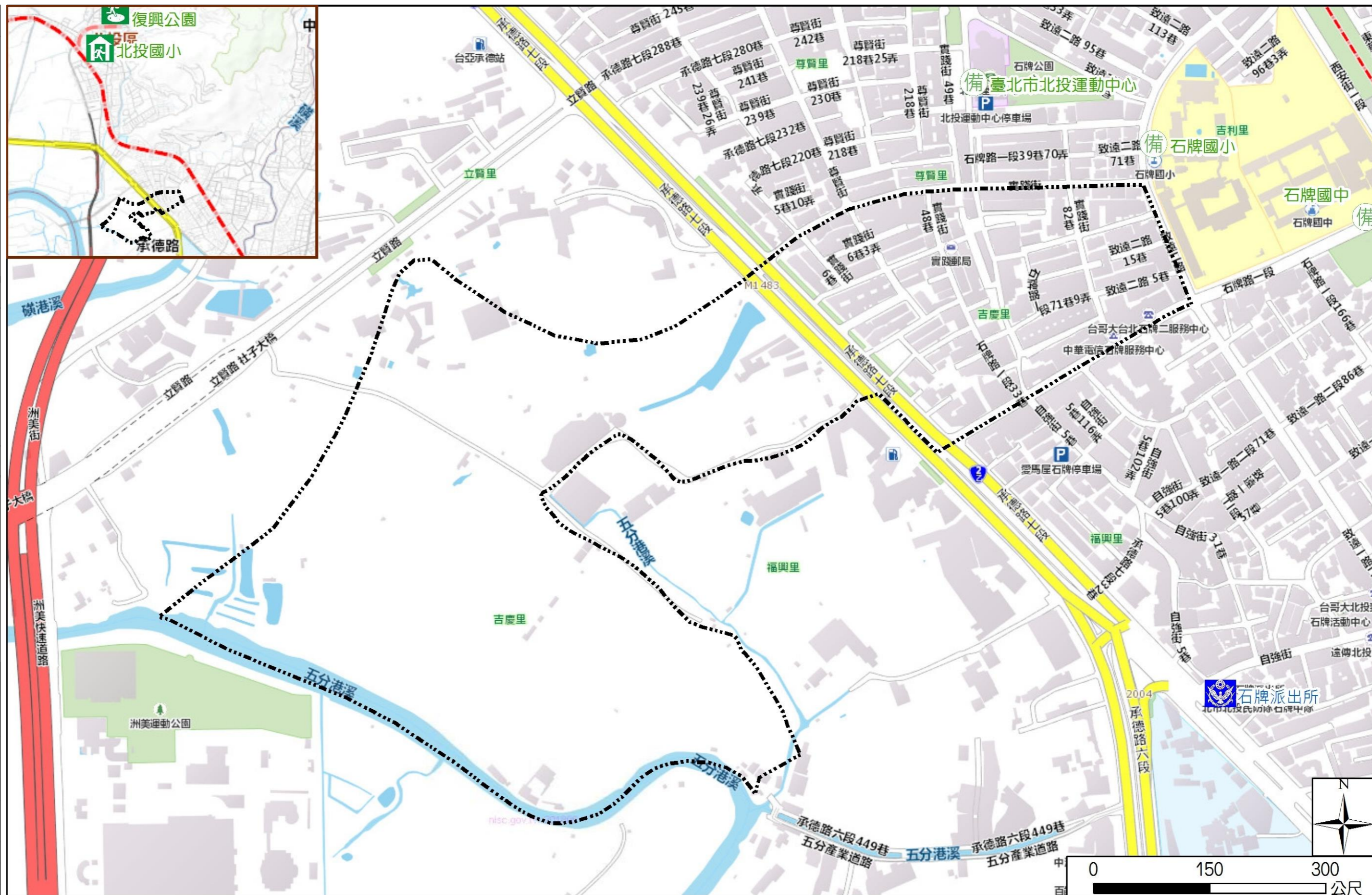


臺北市
 市民防災手冊



避難收容處所

名稱	復興公園(防災公園) 適用震災
地址	中和街200號
容納人數	3624
連絡電話	02-28832130
名稱	北投國小(優先安置) 適用水災
地址	中央北路一段73號
容納人數	195
連絡電話	02-28912052轉131
名稱	臺北市北投運動中心
地址	石碑路一段39巷100號
容納人數	384
連絡電話	2820-2880轉11
名稱	石碑國小
地址	致遠二路80號
容納人數	180
連絡電話	02-28227484轉331



圖例

里界 Village Boundary	避難收容處所 Evacuation Shelter	防救災單位 Disaster Rescue Resources	重要地標 Landmark
里界 Village Boundary	室內避難收容處所(優先安置學校) Indoor Evacuation Shelter (School for Priority Shelter) 室外避難收容處所(防災公園) Outdoor Evacuation Shelter (Disaster Prevention Park) 避難收容處所(備用) Evacuation Shelter (Backup)	警察單位 Police Department 消防單位 Fire Department 急救責任醫院 Designated Hospital (Emergency Medical Treatment)	直升機起降場 Helicopter Pad 重要地標 Landmark