

# 臺北市北投區一德里簡易疏散避難地圖

## 災害通報單位

市民當家熱線電話：1999  
 消防局 電話：119  
 警察局 電話：110  
 北投區災害應變中心  
 平時電話：02-28912105  
 災時電話：02-66108001~8  
 里幹事  
 電話：0928-965527  
 註：請電洽本區災害應變中心，確認避難收容處所是否開設

## 防災資訊網

防災臺北  
[www.eoc.gov.taipei/EOC/](http://www.eoc.gov.taipei/EOC/)



## 避難原則

水災：垂直避難或預先撤離  
 地震：



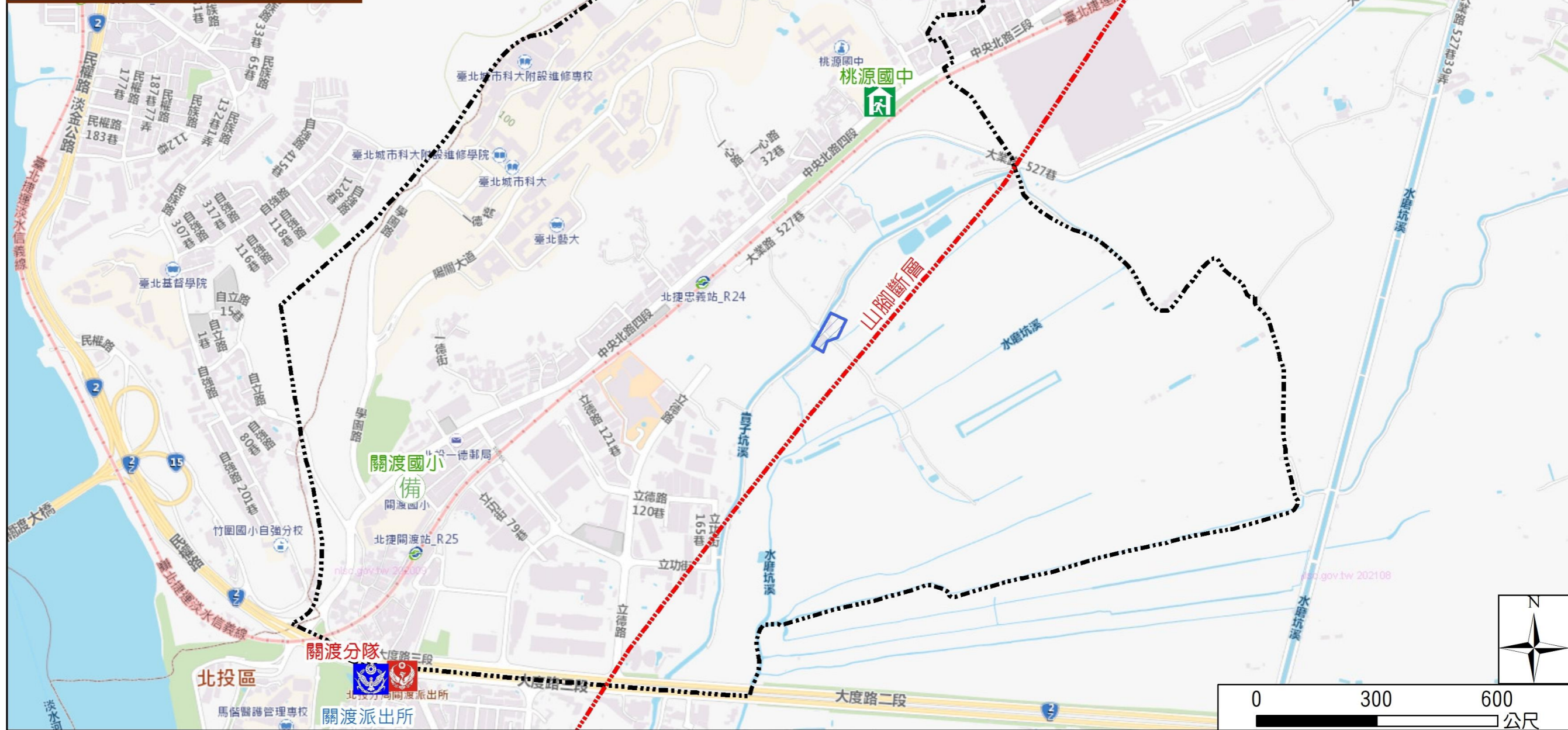
臺北市  
 市民防災手冊



## 避難收容處所

名稱	復興公園(防災公園) 適用震災
地址	中和街200號
容納人數	3624
連絡電話	02-28832130
名稱	桃源國中(優先安置) 適用水災
地址	中央北路四段48號
容納人數	55
連絡電話	02-28929633轉241

名稱	關渡國小
地址	中央北路四段581號
容納人數	110
連絡電話	02-28912847轉831
名稱	桃源國小
地址	中央北路三段40巷45號
容納人數	30
連絡電話	02-28941208轉132



## 圖例

里界 Village Boundary	避難收容處所 Evacuation Shelter	防救災單位 Disaster Rescue Resources	重要地標 Landmark
里界 Village Boundary 易積水地區 Flood-prone	室內避難收容處所(優先安置學校) Indoor Evacuation Shelter ( School for Priority Shelter ) 室外避難收容處所(防災公園) Outdoor Evacuation Shelter ( Disaster Prevention Park ) 避難收容處所(備用) Evacuation Shelter ( Backup )	警察單位 Police Department 消防單位 Fire Department 急救責任醫院 Designated Hospital ( Emergency Medical Treatment ) 直升機起降場 Helicopter Pad	重要地標 Landmark