

# 「臺北市青年公園運動休閒園區促參案」公聽會計畫

臺北市青年公園屬都會區綜合型開放公園，公園範圍內設有運動休閒類(游泳池、高爾夫球練習場、網球場、溜冰場、羽球場、棒球場、籃球場)、休憩類(公園綠地、景觀池、兒童遊戲區、沙坑)及文教類(故事館、親子館、音樂舞台)等設施，為本市最受民眾喜愛前往的公園之一。

「臺北市青年公園運動休閒園區」委託營運範圍包括游泳池(綜合大樓)、網球場及高爾夫球練習場，游泳池與網球場委託營運期預計於 109 年 6 月 30 屆滿，高爾夫球練習場委託營運期則預計於 110 年 4 月 30 日期滿，臺北市政府體育局為提供市民更優質安全之運動場館且服務品質精進，刻正依據促進民間參與公共建設法規定辦理委外招商，擬引進具有專業性之整修及營運團隊。

## 壹、主辦單位

臺北市政府體育局

## 貳、規劃單位

台灣世曦工程顧問股份有限公司

## 參、會議地點

臺北市青年公園視聽教室(臺北市萬華區水源路 199 號/萬華故事館 1 樓)

## 肆、會議時間

民國 108 年 1 月 22 日(星期二)上午 10 時整

## 伍、本案簡介

### 一. 基地位置

本基地位屬於青年公園範圍，位於臺北市萬華區青年一小段 78、79 地號，土地使用分區屬於都市計畫之公園用地。基地東臨國興路、西臨青年路、南向水源路、北向青年路，其中高爾夫練習場與游泳池臨近國興路，網球場臨近西側青年路。



基地周邊土地使用分區主要為住宅區，其次為學校用地，包括古亭國中、新和國小、韓僑國小、光仁國小、東園國小、萬大國小、西園國小。



### 二. 委託營運範圍

#### (一) 游泳池及綜合大樓

游泳池及綜合大樓土地面積分別為 6,040 平方公尺與 3,986 平方公尺，合計 10,026 平方公尺；游泳池相關設施包括室內標準池(長 50 公尺、寬 25 公尺、深 1.6 公尺)、室內兒童遊戲池、室內 SPA 池、室內男女烤箱與蒸氣室、室外標準池(長 50 公尺、寬 25 公尺、深 1.8 公尺)、室外跳水池(長 10 公尺、寬 10 公尺、深 5 公尺)、室外不規則池、室外兒童戲水池、室外獨立池(長 25 公尺、寬 12.5

公尺、深 1.6 公尺)。綜合大樓為地下 1 層、地上 3 層建築物(現況地下 1 樓倉庫空間與地上 3 樓辦公室空間為公園處使用)。

## (二) 網球場

網球場土地面積為 3,991 平方公尺，主要設施為管理室 1 棟及網球場 6 面。管理室為地上 1 層建築物。

## (三) 高爾夫球練習場

高爾夫球練習場土地面積為 18,058 平方公尺(含草坪區、果嶺區及周邊綠地、樹木)。主要設施為地上 2 層建築物 1 棟及截球網、架等。建築物樓地板面積 1,824.05 平方公尺(內含擊球位 40 個、管理室、機具操作室、辦公室、員工休息室、球具販賣服務區、男女盥洗室)。

### A 網球場

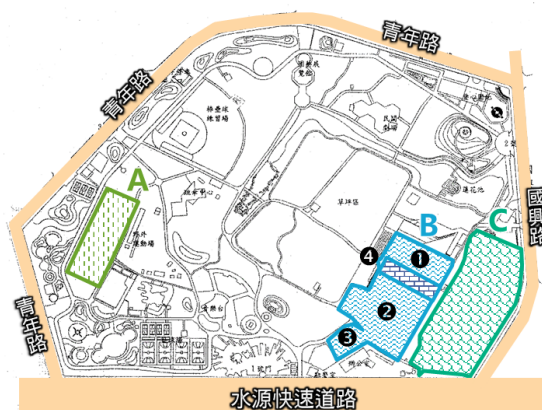
管理室單層建築 1 棟及網球場地 6 面

### B 游泳池及綜合大樓

- ① 室內：標準池、兒童池、SPA 池
- ② 室外：標準池、跳水池、不規則池、兒童戲水池
- ③ 室外獨立池
- ④ 綜合大樓：地上 3 層地下 1 層建築物  
(現況 3 樓辦公室及地下 1 樓倉庫空間為公園處使用)

### C 高爾夫球練習場

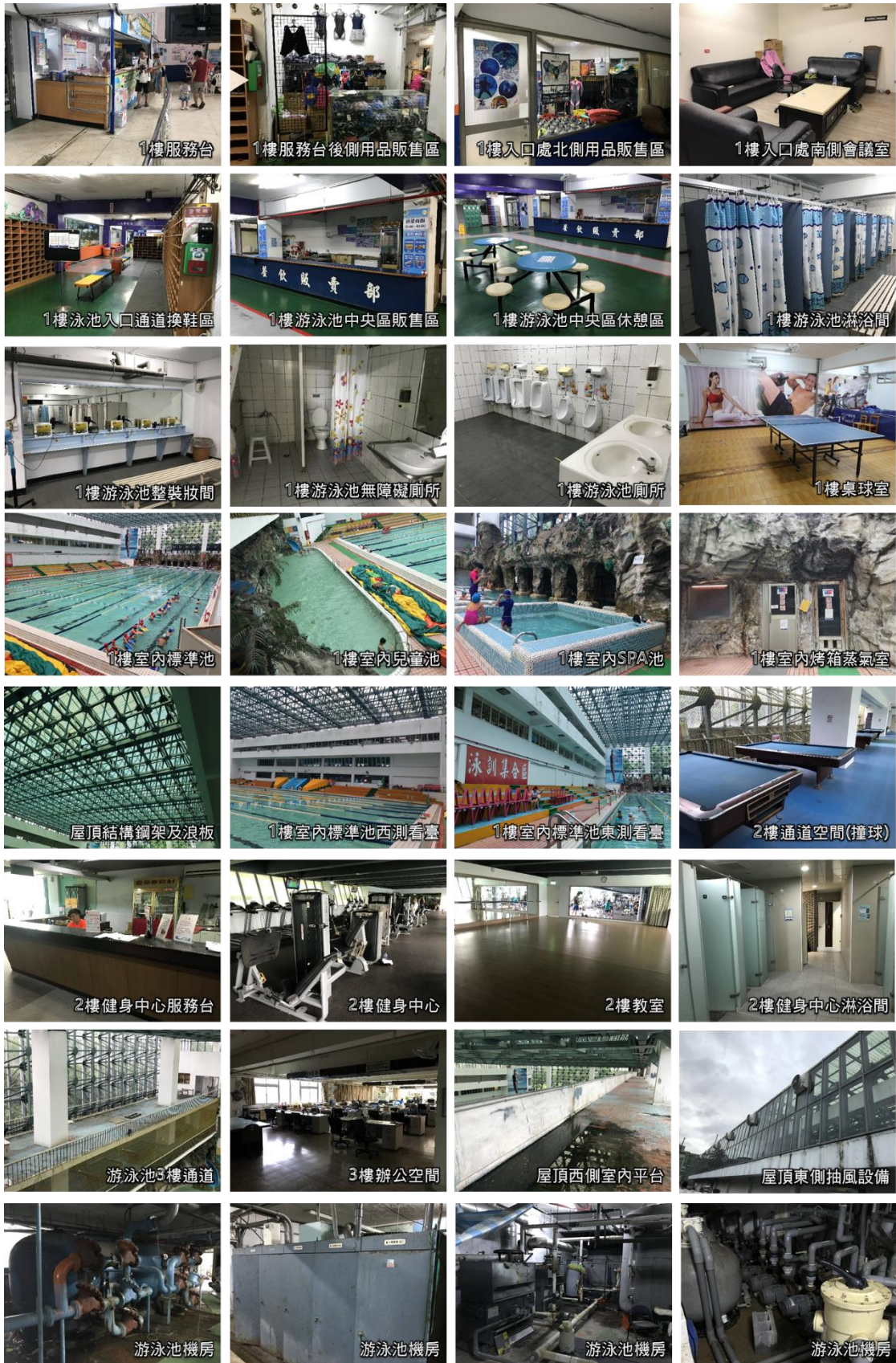
草坪區、果嶺區及周邊綠地、樹木，主要設施為雙層建築 1 棟，內含擊球位 40 個、管理室、機具操作室、辦公室、員工休息室、球具販賣服務區、男女盥洗室及截球網、架等

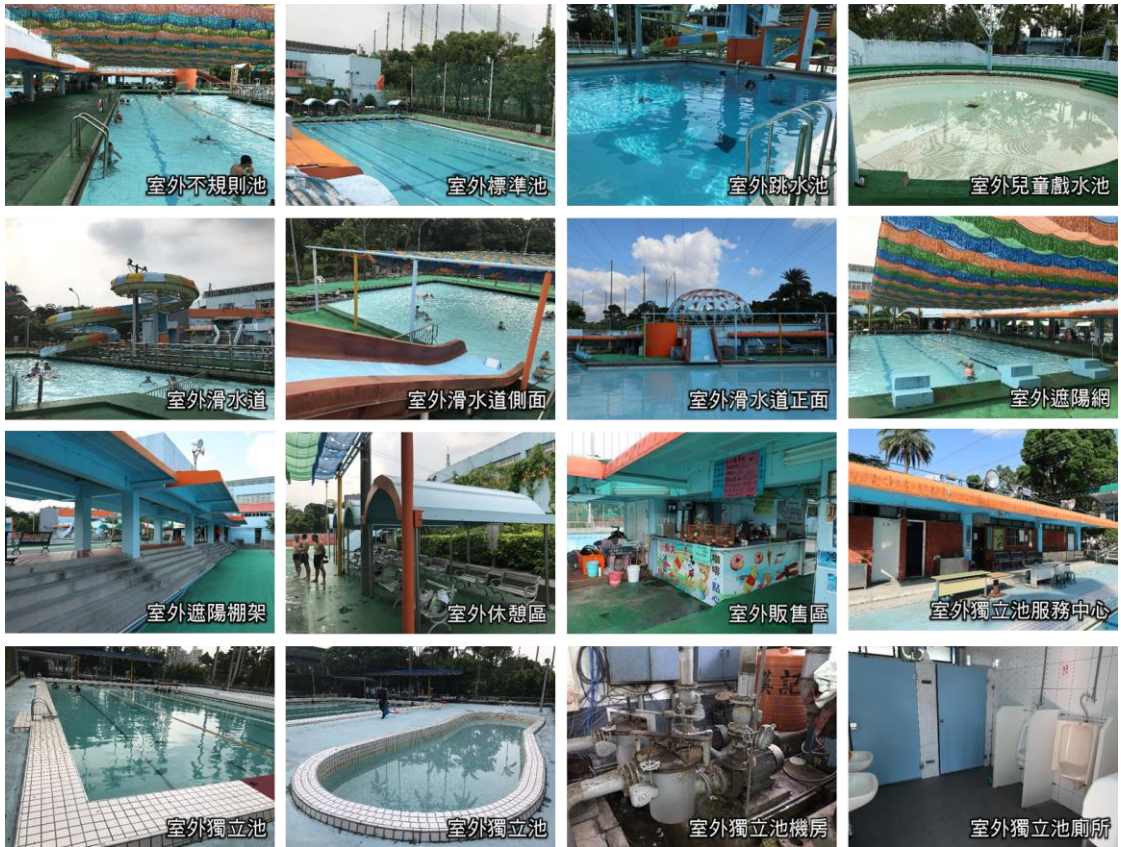


## 三. 設施現況

### (一) 游泳池及綜合大樓







(二) 網球場



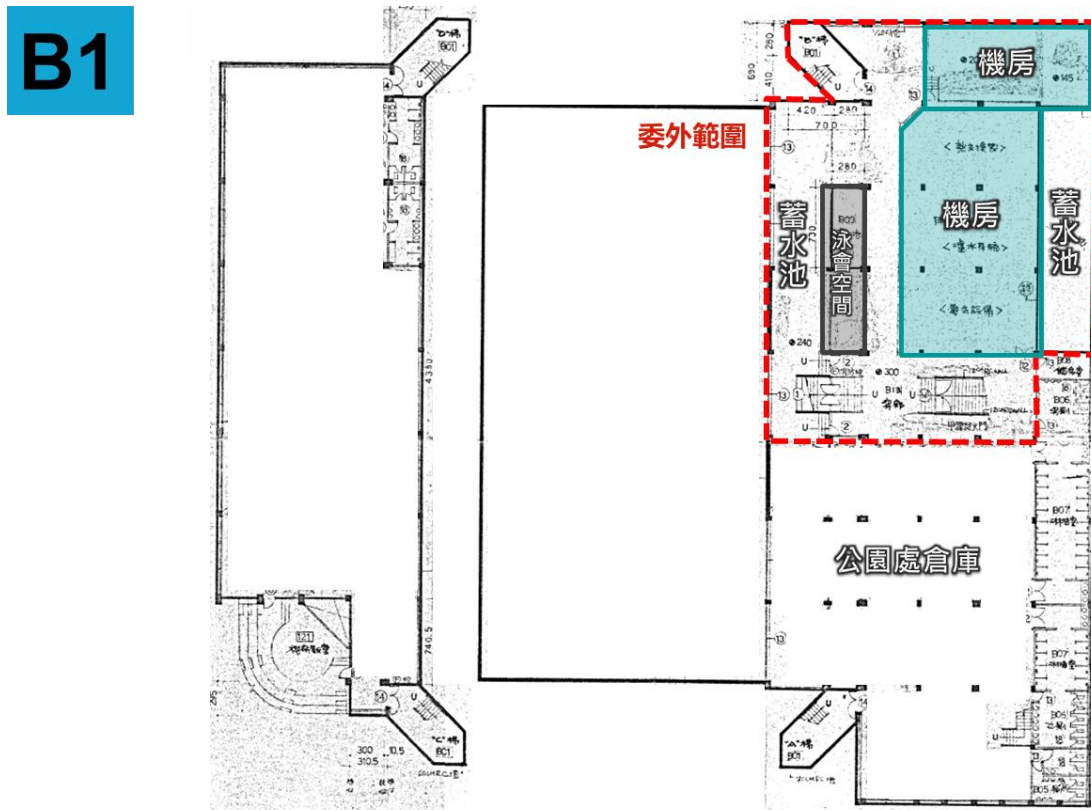
(三) 高爾夫球練習場



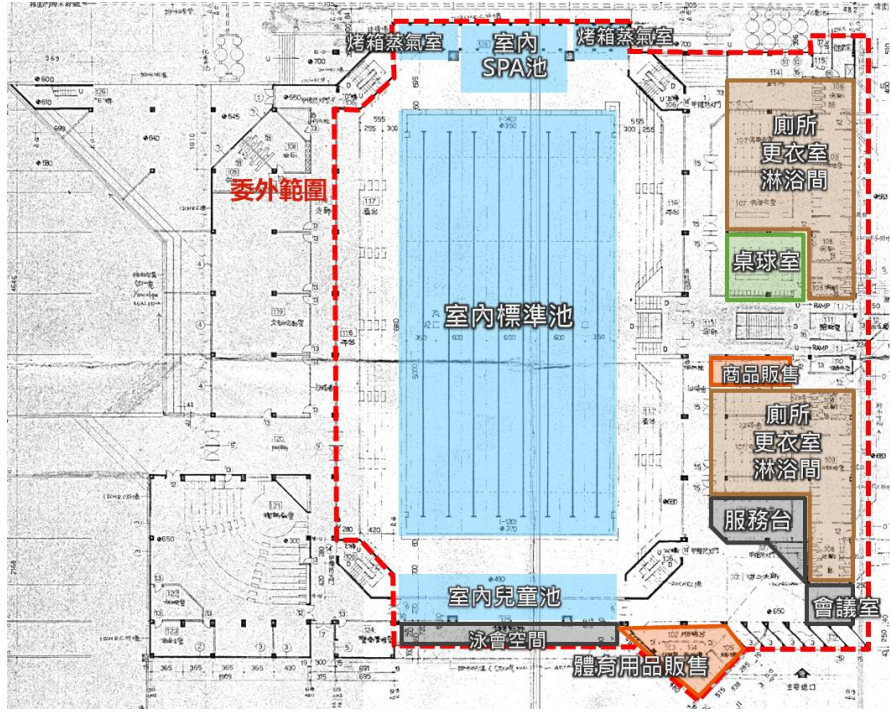


#### 四. 現況空間利用平面圖

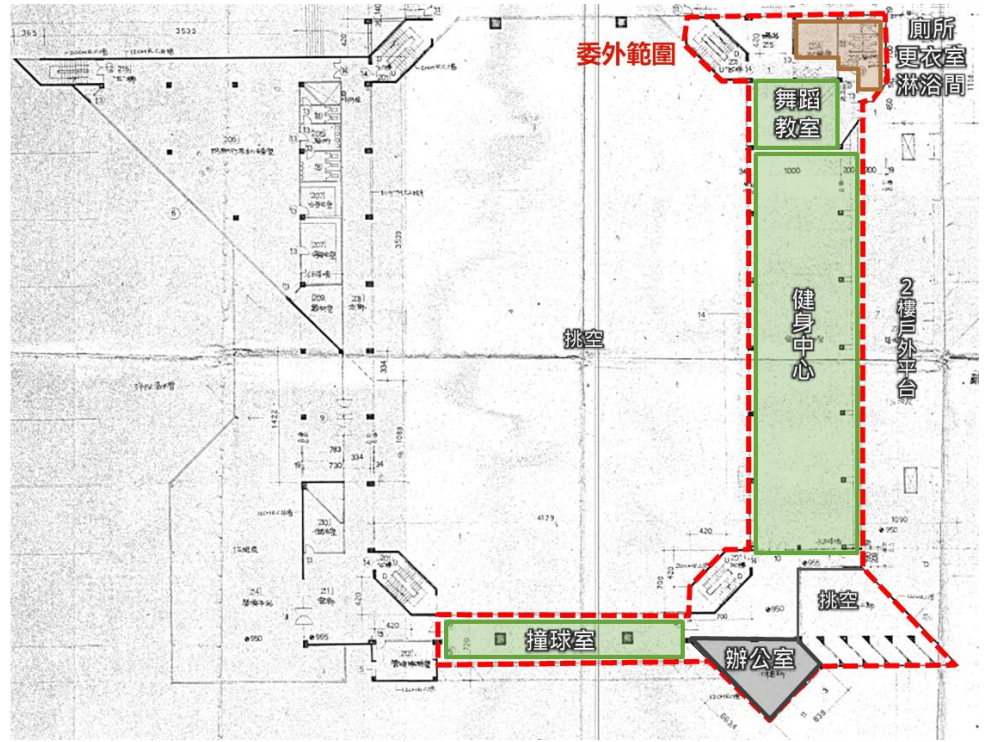
##### (一) 游泳池及綜合大樓



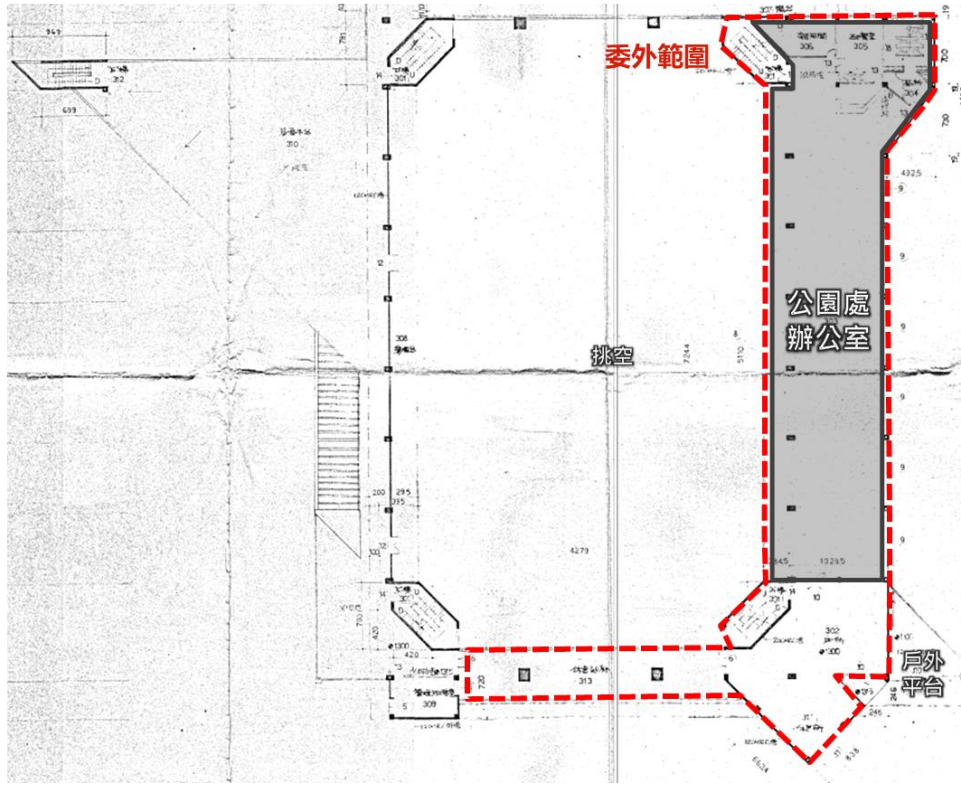
1F



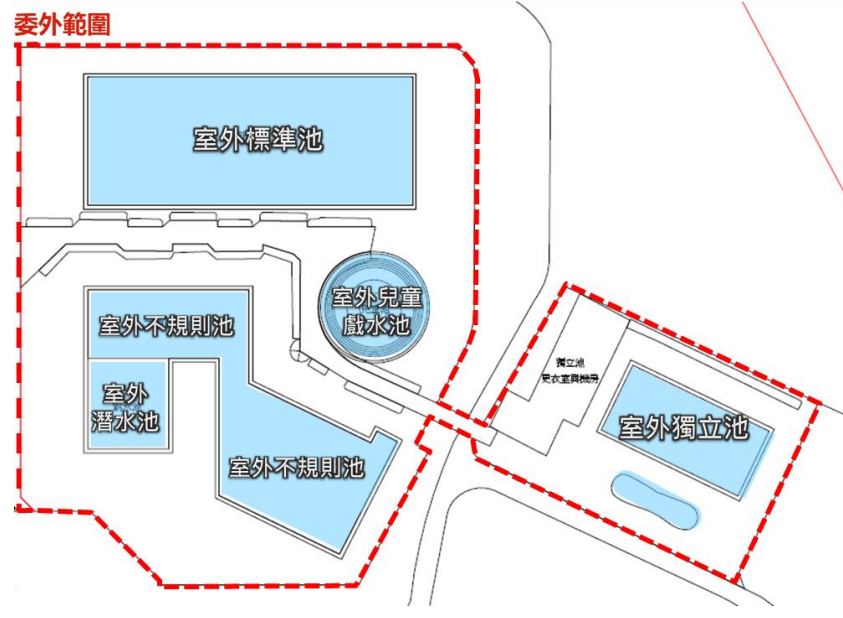
2F



**3F**

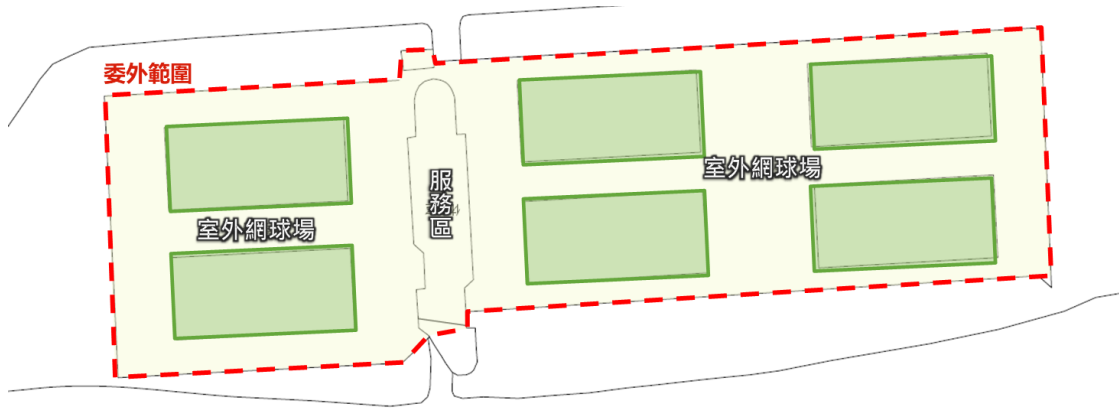


**室外游泳池**





(二) 網球場



(三) 高爾夫球練習場

