

年度追二-法定預算

機關編號

09-190

中 華 民 國 114 年 度

臺北市總預算

臺北市政府社會局單位預算

第 二 次 追 加 (減) 預 算

臺北市政府社會局 編

臺北市政府社會局

目 次

中 華 民 國 114 年 度

一、追加(減)預算總說明	第	1 頁
二、主要表		
(一)歲入來源別預算表	第	9 頁
(二)歲入來源別預算表(經資分列)	第	19 頁
(三)歲出機關別預算表	第	21 頁
(四)歲出機關別預算表(經資分列)	第	26 頁
三、附屬表		
(一)歲入項目說明提要與預算明細表	第	29 頁
(二)歲出計畫說明提要與各項費用明細表	第	45 頁
1. 接受中央補助支出		
接受中央各部會補助支出	第	45 頁
(三)追加(減)預算人事費分析表	第	81 頁
四、參考表		
(一)歲出一級用途別科目分析表	第	83 頁
(二)追加(減)預算資本支出分析表	第	84 頁
(三)追加(減)預算人事費彙計表	第	85 頁
(四)追加(減)預算約聘僱人員費用分析表	第	86 頁
(五)歲出按職能及經濟性綜合分類表	第	90 頁

一、追加(減)預算總說明

臺北市政府社會局

追 加 (減) 預 算 總 說 明

中華民國 114 年度

一、現行法定職掌及組織系統圖：

(一) 機關主要職掌：本局執掌本市社會福利服務之規劃與推展，包括救助服務、不同族群與對象之保護、支持、成長與發展等福利政策與措施、社區工作、志願服務等。

(二) 內部分層業務：本局置局長、副局長 2 人、主任秘書 1 人及專門委員 2 人，下設 8 科 5 室及老人自費安養中心。預算員額 835 人，包括職員 396 人、技工 13 人、工友 16 人、駕駛 3 人、聘用 370 人、約僱 37 人，各科室職掌如下：

人民團體科：社會團體、工商業及自由職業團體、合作社、社區發展協會及社會福利相關基金會等會務輔導事項。

社會救助科：弱勢市民生活扶助、醫療補助、急難救助、災害救助、國民年金保險補助、以工代賑、平價住宅管理及居民輔導等事項。

身心障礙者福利科：身心障礙者有關之權益維護、福利服務與相關機構之監督及輔導等事項。

老人福利科：老人有關之權益維護、福利服務與相關機構之監督及輔導等事項。

婦女福利及兒童托育科：婦女有關之權益維護、福利服務、性別平權倡導與相關機構之監督及輔導；育兒津貼、兒童托育業務與相關人員、機構之監督及輔導等事項。

兒童及少年福利科：兒童及少年有關之權益維護、福利服務與相關機構之監督及輔導等事項。

綜合企劃科：社會福利政策、制度、施政計畫之規劃整合與研究發展、社會福利用地需求評估與開發規劃及社會福利有關基金之管理等事項。

社會工作科：社會工作直接服務、街友輔導庇護、社會工作專業發展、社會工作師管理及志願服務等事項。

老人自費安養中心：提供進住中心老人生活照顧、文康活動、健康指導及相關專業服務等事項。

資訊室：社政資訊系統之規劃、設計、維護及管理事項。

秘書室：文書、檔案、出納、總務、財產之管理，研考業務及不屬於其他各單位事項。

會計室：依法辦理歲計、會計及統計事項。

人事室：依法辦理人事管理事項。

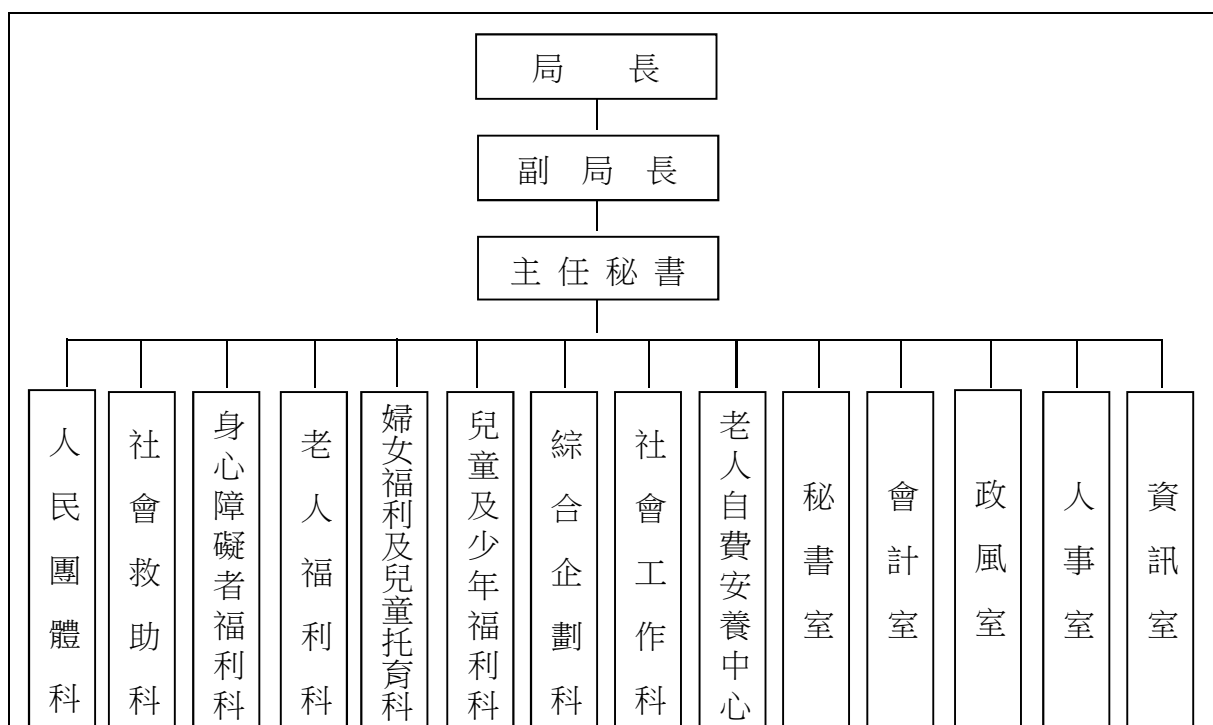
政風室：依法辦理政風事項。

(三) 組織系統圖：

臺北市府社會局

追加(減)預算總說明

中華民國 114 年度



二、本年度施政（業務及工作）計畫修正重點及追加(減)預算提要：

(一)本年度施政（業務及工作）計畫修正重點：

依據中央對直轄市及縣(市)政府補助辦法第 18 條與各機關單位預算執行要點第 46 點等規定，辦理歲入、歲出追加(減)預算。

(二)追加預算提要：

1.歲入部分：追加 6,855,420,000 元(經常門)。

2.歲出部分：追加 6,855,422,000 元，主要明細如下：

(1)經常門：追加 6,808,536,000 元，主要明細如下：

- ①追加衛生福利部補助辦理 112 年度強化社會安全網第二期計畫-社會福利服務中心服務業務 413,435 元。
- ②追加衛生福利部補助辦理 112 年度強化社會安全網第二期計畫-精神障礙者協作模式服務據點計畫 3,420 元。
- ③追加衛生福利部補助辦理 112 年度強化社會安全網第二期計畫-精進及擴充兒少家外安置資源人力 39,970 元。
- ④追加衛生福利部補助辦理 113 年度強化社會安全網第二期計畫-保護性社工人力方案-策略二保護性人力 16,533 元。
- ⑤追加衛生福利部補助辦理 114 年度強化社會安全網第二期計畫-社會福利服務中心服務業務 58,509,894 元。
- ⑥追加衛生福利部補助辦理 114 年度強化社會安全網第二期計畫-提升身

臺北市政府社會局

追 加 (減) 預 算 總 說 明

中華民國 114 年度

心障礙者需求評估服務品質計畫 3,869,959 元。

⑦追加衛生福利部補助辦理 114 年度強化社會安全網第二期計畫-充實地方政府社工人力配置及進用計畫 ICF166 人力 6,814,520 元。

⑧追加衛生福利部補助辦理 114 年度強化社會安全網第二期計畫-兒少及家庭社區支持服務方案 12,777,000 元。

⑨追加衛生福利部補助辦理 114 年度強化社會安全網第二期計畫-脫貧方案家庭服務業務 9,211,677 元。

⑩追加衛生福利部補助辦理 114 年度強化社會安全網第二期計畫-保護性社工人力方案-策略二保護性人力 807,569 元。

⑪追加衛生福利部補助辦理 114 年度強化社會安全網第二期計畫-保護性社工人力方案-充實地方政府社工人力配置及進用計畫之 320 名兒少保護人力 6,392,680 元。

⑫追加衛生福利部補助辦理 114 年度強化社會安全網第二期計畫-精進及擴充兒少安置資源 1,789,452 元。

⑬追加衛生福利部補助辦理 114 年度強化社會安全網第二期計畫-精神障礙者協作模式服務據點計畫 18,377,529 元。

⑭追加衛生福利部補助辦理 113 年度長照 2.0 整合型計畫 369,376,000 元。

⑮追加衛生福利部補助辦理 114 年度長照 2.0 整合型計畫 2,582,096,896 元。

⑯追加衛生福利部補助辦理 114 年度深化經濟弱勢家庭脫貧服務-兒童及少年未來教育與發展帳戶個案管理計畫-開戶家庭教育訓練 127,160 元。

⑰追加衛生福利部補助辦理低收入戶及中低收入戶家庭自立脫貧服務方案及促進就業服務方案 2,698,992 元。

⑱追加衛生福利部補助辦理 114 年度逆境少年及家庭支持服務計畫 8,718,623 元。

⑲追加衛生福利部補助辦理 114 年度藥癮者家庭支持服務及資源培力計畫 2,250,000 元。

⑳追加衛生福利部補助辦理 114 年度強化推動性騷擾防治方案 5,869,391 元。

㉑追加衛生福利部補助辦理 114 年度減少住宿型機構住民至醫療機構就醫方案 42,659,470 元。

㉒追加衛生福利部補助辦理 113 年度住宿式服務機構使用者補助方案 335,130,000 元。

㉓追加衛生福利部補助辦理 114 年度住宿式服務機構使用者補助方案 316,710,440 元。

追 加 (減) 預 算 總 說 明

中華民國 114 年度

- ②④追加衛生福利部補助辦理 113 年度低收入戶家庭生活、就學生活補助、低收入戶及中低收入戶醫療補助暨低收入戶健保病患住院膳食費及住院看護補助經費 8,252,000 元。
- ②⑤追加衛生福利部社會及家庭署補助辦理 114 年度身心障礙社區服務資源及縣市擴充社區資源布建人力計畫-擴增社區日間作業設施 26,575,631 元。
- ②⑥追加衛生福利部社會及家庭署補助辦理 114 年度身心障礙社區服務資源及縣市擴充社區資源布建人力計畫-擴充各縣市政府社區式服務資源布建人力 886,755 元。
- ②⑦追加衛生福利部社會及家庭署補助辦理 114 年度建立社區照顧關懷據點並設置巷弄長照站整合計畫 197,766,000 元。
- ②⑧追加衛生福利部社會及家庭署補助辦理 114 年老人福利機構資源整合型計畫 13,603,000 元。
- ②⑨追加衛生福利部社會及家庭署補助辦理 113 年度身心障礙者家庭照顧者支持服務加值計畫 193,000 元。
- ③⑩追加衛生福利部社會及家庭署補助辦理 114 年身心障礙者社區支持服務整合型計畫-家庭照顧者支持服務 8,862,017 元。
- ③⑪追加衛生福利部社會及家庭署補助辦理 114 年身心障礙者社區支持服務整合型計畫-身心障礙者自立生活支持服務暨自立生活支持服務中心 14,727,000 元。
- ③⑫追加衛生福利部社會及家庭署補助辦理 113 年度住宿機構強化感染管制獎勵計畫-身心障礙福利機構 63,000 元。
- ③⑬追加衛生福利部社會及家庭署補助辦理 114 年度住宿機構強化感染管制獎勵計畫-身心障礙福利機構 124,000 元。
- ③⑭追加衛生福利部社會及家庭署補助辦理 113 年度住宿機構強化感染管制獎勵計畫-老人福利機構 1,566,000 元。
- ③⑮追加衛生福利部社會及家庭署補助辦理 114 年度住宿機構強化感染管制獎勵計畫-老人福利機構 1,809,000 元。
- ③⑯追加衛生福利部社會及家庭署補助辦理 114 年度身心障礙者服務中心獎助計畫 38,798,455 元。
- ③⑰追加衛生福利部社會及家庭署補助辦理 114 年度身心障礙者日間照顧機構費用 69,596,000 元。
- ③⑱追加衛生福利部社會及家庭署補助辦理 114 年度社區式身心障礙服務銜接長照整合型計畫-強化整備地方輔具中心長照輔具服務人力 19,710,000

追加（減）預算總說明

中華民國 114 年度

元。

- ③⑨追加衛生福利部社會及家庭署補助辦理 114 年度社區式身心障礙服務銜接長照整合型計畫-失能身心障礙者特殊需求加值服務 948,000 元。
- ④⑩追加衛生福利部社會及家庭署補助辦理 114 年度社區式身心障礙服務銜接長照整合型計畫-布建身心障礙者社區式日間照顧服務 2,861,000 元。
- ④⑪追加衛生福利部社會及家庭署補助辦理 114 年度社區式身心障礙服務銜接長照整合型計畫-身心障礙者家庭托顧服務 422,400 元。
- ④⑫追加衛生福利部社會及家庭署補助辦理 114 年度社區式身心障礙服務銜接長照整合型計畫-身心障礙者臨時及短期照顧服務 9,196,000 元。
- ④⑬追加衛生福利部社會及家庭署補助辦理 114 年度身心障礙者生活補助、日間照顧及住宿式照顧費用補助、輔具費用補助 61,028,000 元。
- ④⑭追加衛生福利部社會及家庭署補助辦理 114 年強化獨居老人關懷服務 22,806,000 元。
- ④⑮追加衛生福利部社會及家庭署補助辦理 114 年度中低收入老人生活津貼 22,000,000 元。
- ④⑯追加衛生福利部社會及家庭署補助辦理 114 年度擴充身心障礙福利機構服務及經營獎助計畫-身心障礙福利機構服務及營運管理費 222,850,450 元。
- ④⑰追加衛生福利部社會及家庭署補助辦理 114 年度擴增多元化身心障礙福利機構服務計畫-地方政府執行多元化身心障礙福利機構服務人力擴充 418,173 元。
- ④⑱追加衛生福利部社會及家庭署補助辦理 114 年度擴增多元化身心障礙福利機構服務計畫-機構身心障礙者交通費 5,892,252 元。
- ④⑲追加衛生福利部社會及家庭署補助辦理 114 年度擴增多元化身心障礙福利機構服務計畫-身心障礙福利機構收容率獎勵 2,880,000 元。
- ④⑳追加衛生福利部社會及家庭署補助辦理 114 年度擴增多元化身心障礙福利機構服務計畫-身心障礙福利機構收容率獎勵-公設民營身心障礙福利機構 17,195,000 元。
- ⑤①追加衛生福利部社會及家庭署補助辦理 114 年度身心障礙者服務中心提升品質及人力補助計畫 57,860,695 元。
- ⑤②追加衛生福利部社會及家庭署補助辦理 114 年強化身心障礙者嚴重情緒行為正向支持計畫-身心障礙者嚴重情緒行為機構困難個案加強照顧費(機構式服務)9,809,100 元。
- ⑤③追加衛生福利部社會及家庭署補助辦理 114 年強化身心障礙者嚴重情緒

臺北市府社會局

追加（減）預算總說明

中華民國 114 年度

行為正向支持計畫-嚴重情緒行為身心障礙者社區加強服務費(社區式服務)2,046,366 元。

⑤追加衛生福利部社會及家庭署補助辦理 114 年強化身心障礙者嚴重情緒行為正向支持計畫-擴增行為輔導團隊服務量能 3,714,000 元。

⑤追加衛生福利部社會及家庭署補助辦理 114 年度身心障礙者需求評估人員補助計畫 8,017,579 元。

⑥追加衛生福利部社會及家庭署補助辦理 114 年布建情緒行為支持中心(專區)計畫 2,260,000 元。

⑦追加衛生福利部社會及家庭署補助辦理 113 年度辦理育有未滿 2 歲兒童育兒津貼(第 2 次核定)250,000,000 元。

⑧追加衛生福利部社會及家庭署補助辦理 114 年度辦理育有未滿 2 歲兒童育兒津貼(第 1 次核定)1,027,075,000 元。

⑨追加衛生福利部社會及家庭署補助辦理 114 年度育有未滿 2 歲兒童育兒津貼行政費補助 4,601,000 元。

⑩追加衛生福利部社會及家庭署補助辦理 114 年度我國少子女化對策計畫-地方政府專案人力 4,514,400 元。

⑪追加衛生福利部社會及家庭署補助辦理 113 年度未滿 2 歲(含延長 2 至 3 歲)兒童托育公共化及準公共服務經費暨托育管理經費(第 3 次核定)337,920,000 元。

⑫追加衛生福利部社會及家庭署補助辦理 114 年度未滿 2 歲(含延長 2 至 3 歲)兒童托育公共化及準公共服務經費暨托育管理經費(第 1 次核定)487,640,000 元。

⑬追加衛生福利部社會及家庭署補助辦理 114 年度特殊境遇家庭扶助 15,710,000 元。

⑭追加衛生福利部社會及家庭署補助辦理 114 年度未滿 20 歲懷孕服務及後續追蹤輔導服務方案 500,000 元。

⑮追加衛生福利部社會及家庭署補助辦理 114 年度發展遲緩兒童早期療育費用補助 6,000,000 元。

⑯追加衛生福利部社會及家庭署補助辦理 113 年度住宿機構照顧品質獎勵計畫 2,736,000 元。

⑰追加勞動部勞工保險局補助辦理 114 年度辦理所得未達一定標準認定及國民年金被保險人繳費率提升計畫 10,144,000 元。

⑱追加內政部補助辦理 113 年度新住民家庭服務中心計畫 157,700 元。

⑲追加內政部補助辦理 114 年度設籍前新住民社會救助計畫 762,364 元。

臺北市政府社會局

追 加 (減) 預 算 總 說 明

中華民國 114 年度

- ⑩追加內政部補助辦理 114 年度新住民家庭服務中心 1,998,220 元。
- ⑪追加衛生福利部補助辦理 114 年度家庭照顧者支持性服務創新型計畫 1,844,000 元。
- ⑫追加衛生福利部補助辦理 114 年度長照與身障家照據點共融試辦計畫 16,900,000 元。
- ⑬追加衛生福利部補助辦理 114 年度專科社工師督導培訓計畫 634,000 元。

(2)資本門：追加 46,886,000 元，主要明細如下：

- ①追加衛生福利部補助辦理 114 年度長照 2.0 整合型計畫 17,358,000 元。
- ②追加衛生福利部補助辦理 114 年度社工智慧決策行動平臺應用設備補助計畫 8,031,900 元。
- ③追加衛生福利部社會及家庭署補助辦理 114 年度身心障礙社區服務資源及縣市擴充社區資源布建人力計畫-擴增社區日間作業設施 2,361,369 元。
- ④追加衛生福利部社會及家庭署補助辦理 114 年度身心障礙社區服務資源及縣市擴充社區資源布建人力計畫-擴充各縣市政府社區式服務資源布建人力 45,000 元。
- ⑤追加衛生福利部社會及家庭署補助辦理 114 年老人福利機構資源整合型計畫 5,187,000 元。
- ⑥追加衛生福利部社會及家庭署補助辦理 114 年度身心障礙者服務中心獎助計畫 6,570,000 元。
- ⑦追加衛生福利部社會及家庭署補助辦理 114 年度社區式身心障礙服務銜接長照整合型計畫-失能身心障礙者特殊需求加值服務 360,000 元。
- ⑧追加衛生福利部社會及家庭署補助辦理 114 年度社區式身心障礙服務銜接長照整合型計畫-布建身心障礙者社區式日間照顧服務 870,000 元。
- ⑨追加衛生福利部社會及家庭署補助辦理 114 年度身心障礙者服務中心提升品質及人力補助計畫 2,265,000 元。
- ⑩追加衛生福利部社會及家庭署補助辦理 114 年度身心障礙者需求評估人員補助計畫 630,000 元。
- ⑪追加勞動部勞工保險局補助辦理 114 年度辦理所得未達一定標準認定及國民年金被保險人繳費率提升計畫 40,000 元。
- ⑫追加內政部補助辦理 113 年度新住民家庭服務中心計畫 111,850 元。
- ⑬追加內政部補助辦理 114 年度新住民家庭服務中心 103,780 元。
- ⑭追加衛生福利部社會及家庭署補助辦理 114 年身心障礙者社區支持服務

臺北市政府社會局

追 加 (減) 預 算 總 說 明

中華民國 114 年度

整合型計畫-家庭照顧者支持服務 560,983 元。

- ⑮追加衛生福利部補助辦理信義區六張犁營區 A、B 街廓基地社會住宅新建工程分攤款 2,390,663 元。

二、主 要 表

臺北市政府社會局

歲入來源別預算表

經費併計

中華民國114年度

單位：新臺幣千元

科 目					原預算數	追加(減) 預算數	追加(減)後 預算數	說明及法令依據
款	項	目	節	名稱及編號				
				合 計	102,813	6,855,420	6,958,233	
02				04000000000 罰款及賠償收入	7,608	-	7,608	
	057			04091900000 臺北市政府社會局	7,608	-	7,608	
		01		04091900100 罰金罰鍰及怠金	6,608	-	6,608	
			01	04091900101 罰金罰鍰	6,608	-	6,608	
		02		04091900300 賠償收入	1,000	-	1,000	
			01	04091900301 一般賠償收入	1,000	-	1,000	
03				05000000000 規費收入	11,226	-	11,226	
	054			05091900000 臺北市政府社會局	11,226	-	11,226	
		01		05091900100 行政規費收入	275	-	275	
		02		05091900102 證照費	275	-	275	
		02		05091900300 使用規費收入	10,951	-	10,951	
		02		05091900306 場地設施使用費	1,830	-	1,830	
		03		05091900307 服務費	9,121	-	9,121	
04				07000000000 財產收入	73,530	-	73,530	
	060			07091900000 臺北市政府社會局	73,530	-	73,530	
		01		07091900100 財產孳息	73,370	-	73,370	
		02		07091900102 權利金	41,375	-	41,375	

臺北市政府社會局

歲入來源別預算表

經資併計

中華民國114年度

單位：新臺幣千元

科 目					原預算數	追加(減) 預算數	追加(減)後 預算數	說明及法令依據
款	項	目	節	名稱及編號				
06	026	01	03	07091900103 租金收入	31,995	-	31,995	
			02	07091900500 廢舊物資售價	160	-	160	
			01	07091900501 廢舊物資售價	160	-	160	
				09000000000 補助及協助收入	-	6,855,420	6,855,420	
				09091900000 臺北市政府社會局	-	6,855,420	6,855,420	
			01	09091900100 上級政府補助收入	-	6,855,420	6,855,420	
			01	09091900102 計畫型補助收入	-	6,855,420	6,855,420	

1.追加衛生福利部補助辦理各項計畫收入3,840,071,173元，明細如下：
 (1)112年度強化社會安全網第二期計畫-社會福利服務中心服務業務413,435元(依據衛生福利部111.12.23衛授家字第1110561714號函、112.6.29衛授家字第1120560874號函及113.3.26社家支字第1130002736號函)。
 (2)112年度強化社會安全網第二期計畫-精神障礙者協作模式服務據點計畫3,420元(依據衛生福利部111.12.23衛授家字第1110561714號函、112.6.29衛授家字第1120560874號函及113.2.16社家障字第1130002337號函)。
 (3)112年度強化社會安全網第二期計畫-精進及擴充兒少家外安置資源人力39,970元(依據衛生福利部111.12.23衛授家字第1110561714號函、112.6.29衛授家字第1120560874號函及113.11.12社家幼字第1130001439號函)。
 (4)113年度強化社會安全網第二期計畫-保護性社工人力方案-策略二保護性人力16,533元(依據衛生福利部113.1.18衛授家字第1120561946號函及113.12.26衛部護字第1130038481號函)。

臺北市政府社會局

歲入來源別預算表

經費併計

中華民國114年度

單位：新臺幣千元

科 目				原預算數	追加(減) 預算數	追加(減)後 預算數	說明及法令依據
款	項	目	節				
							(5)114年度強化社會安全網第二期計畫-社會福利服務中心服務業務58,509,894元(依據衛生福利部113.12.30衛授家字第1130561791號函)。 (6)114年度強化社會安全網第二期計畫-提升身心障礙者需求評估服務品質計畫3,869,959元(依據衛生福利部113.12.30衛授家字第1130561791號函)。 (7)114年度強化社會安全網第二期計畫-充實地方政府社工人力配置及進用計畫ICF166人力6,814,520元(依據衛生福利部113.12.30衛授家字第1130561791號函)。 (8)114年度強化社會安全網第二期計畫-兒少及家庭社區支持服務方案12,777,000元(依據衛生福利部113.12.30衛授家字第1130561791號函)。 (9)114年度強化社會安全網第二期計畫-脫貧方案家庭服務業務9,211,677元(依據衛生福利部113.12.30衛授家字第1130561791號函)。 (10)114年度強化社會安全網第二期計畫-保護性社工人力方案-策略二保護性人力807,569元(依據衛生福利部114.6.30衛部護字第1141460631號函)。 (11)114年度強化社會安全網第二期計畫-保護性社工人力方案-充實地方政府社工人力配置及進用計畫之320名兒少保護人力6,392,680元(依據衛生福利部113.12.30衛授家字第1130561791號函)。 (12)114年度強化社會安全網第二期計畫-精進及擴充兒少安置資源1,789,452元(依據衛生福利部113.12.30衛授家字第1130561791號函)。 (13)114年度強化社會安全網第二期計畫-精神障礙者協作模式服務據點計畫18,377,529元(依據衛生福利部114.5.14衛授家字第1140760563號函)。 (14)113年度長照2.0整合型計畫369,376,000元(依據衛生福利部113.9.11衛部顧字第

臺北市政府社會局

歲入來源別預算表

經費併計

中華民國114年度

單位：新臺幣千元

科 目				原預算數	追加(減) 預算數	追加(減)後 預算數	說明及法令依據
款	項	目	節				
							1131962447號函)。 (15)114年度長照2.0整合型計畫2,599,454,896元(依據衛生福利部114.4.14衛部顧字第1141961033號函)。 (16)114年度社工智慧決策行動平臺應用設備補助計畫8,031,900元(依據衛生福利部114.1.21衛部救字第1141360036號函)。 (17)114年度深化經濟弱勢家庭脫貧服務-兒童及少年未來教育與發展帳戶個案管理計畫-開戶家庭教育訓練127,160元(依據衛生福利部114.1.24衛部救字第1131364866號函)。 (18)低收入戶及中低收入戶家庭自立脫貧服務方案及促進就業服務方案2,698,992元(依據衛生福利部113.10.21衛部救字第1131363413號函)。 (19)114年度逆境少年及家庭支持服務計畫8,718,623元(依據衛生福利部114.2.17衛部護字第1141460083號函)。 (20)114年度藥癮者家庭支持服務及資源培力計畫2,250,000元(依據衛生福利部114.1.21衛部救字第1131364737號函)。 (21)114年度強化推動性騷擾防治方案5,869,391元(依據衛生福利部114.3.14衛部護字第1141460108號函)。 (22)114年度減少住宿型機構住民至醫療機構就醫方案42,659,470元(依據衛生福利部114.5.8衛部顧字第1141960771號函)。 (23)113年度住宿式服務機構使用者補助方案335,130,000元(依據衛生福利部113.7.19衛部顧字第1131962005號函)。 (24)114年度住宿式服務機構使用者補助方案316,710,440元(依據衛生福利部114.2.10衛部顧字第1141960175號函)。 (25)113年度低收入戶家庭生活、就學生活補助、低收入戶及中低收入戶醫療補助暨低收入戶健保病患住院膳食費及住院看護補助經費

臺北市政府社會局

歲入來源別預算表

經費併計

中華民國114年度

單位：新臺幣千元

科 目				原預算數	追加(減) 預算數	追加(減)後 預算數	說明及法令依據
款	項	目	節				
							8,252,000元(依據衛生福利部113.9.30衛部救字第1131363124號函)。 (26)114年度家庭照顧者支持性服務創新型計畫1,844,000元(依據衛生福利部114.5.19衛部顧字第1141961201號函)。 (27)114年度長照與身障家照據點共融試辦計畫16,900,000元(依據衛生福利部114.5.19衛部顧字第1141961201A號函)。 (28)114年度專科社工師督導培訓計畫634,000元(依據衛生福利部114.4.22衛部救字第1141360518號函)。 (29)信義區六張犁營區A、B街廓基地社會住宅新建工程分攤款2,390,663元(依據衛生福利部114.3.24衛部顧字第1141960767號函)。 2.追加衛生福利部社會及家庭署補助辦理各項計畫收入3,002,030,625元，明細如下： (1)114年度身心障礙社區服務資源及縣市擴充社區資源布建人力計畫-擴增社區日間作業設施28,937,000元(依據衛生福利部社會及家庭署113.12.2社家障字第1130012069號函)。 (2)114年度身心障礙社區服務資源及縣市擴充社區資源布建人力計畫-擴充各縣市政府社區式服務資源布建人力931,755元(依據衛生福利部社會及家庭署113.12.2社家障字第1130012069號函及114.6.5社家障字第1140760661號函)。 (3)114年度建立社區照顧關懷據點並設置巷弄長照站整合計畫197,766,000元(依據衛生福利部社會及家庭署114.4.8社家老字第1140004573號函)。 (4)114年老人福利機構資源整合型計畫18,790,000元(依據衛生福利部社會及家庭署114.3.24社家老字第1140005540號函)。 (5)113年度身心障礙者家庭照顧者支持服務加值計畫

臺北市政府社會局

歲入來源別預算表

經費併計

中華民國114年度

單位：新臺幣千元

科 目				原預算數	追加(減) 預算數	追加(減)後 預算數	說明及法令依據
款	項	目	節	名稱及編號			
							193,000元(依據衛生福利部社會及家庭署113.11.6社家障字第1130112701號函)。 (6)114年身心障礙者社區支持服務整合型計畫-家庭照顧者支持服務9,423,000元(依據衛生福利部社會及家庭署113.12.2社家障字第1130012113號函)。 (7)114年身心障礙者社區支持服務整合型計畫-身心障礙者自立生活支持服務暨自立生活支持服務中心14,727,000元(依據衛生福利部社會及家庭署114.6.17社家障字第1140007002號函)。 (8)113年度住宿機構強化感染管制獎勵計畫-身心障礙福利機構63,000元(依據衛生福利部社會及家庭署113.9.24社家障字第1130011548J號函)。 (9)114年度住宿機構強化感染管制獎勵計畫-身心障礙福利機構124,000元(依據衛生福利部社會及家庭署114.4.18社家障字第1140004403P號函)。 (10)113年度住宿機構強化感染管制獎勵計畫-老人福利機構1,566,000元(依據衛生福利部社會及家庭署113.9.13社家老字第1130109708A號函)。 (11)114年度住宿機構強化感染管制獎勵計畫-老人福利機構1,809,000元(依據衛生福利部社會及家庭署114.4.24社家老字第1140860255A號函)。 (12)114年度身心障礙者服務中心獎助計畫45,368,455元(依據衛生福利部社會及家庭署113.11.27社家障字第1130014956號函)。 (13)114年度身心障礙者日間照顧機構費用69,596,000元(依據衛生福利部社會及家庭署114.2.21社家障字第1140101986號函)。 (14)114年度社區式身心障礙服務銜接長照整合型計畫-強化整備地方輔具中心長照輔具服務人力19,710,000元(依據衛生福利部社會及家

臺北市政府社會局

歲入來源別預算表

經費併計

中華民國114年度

單位：新臺幣千元

科 目				原預算數	追加(減) 預算數	追加(減)後 預算數	說明及法令依據
款	項	目	節				
							庭署113.12.9社家障字第1130012076號函)。 (15)114年度社區式身心障礙服務銜接長照整合型計畫-失能身心障礙者特殊需求加值服務1,308,000元(依據衛生福利部社會及家庭署113.12.9社家障字第1130012076號函)。 (16)114年度社區式身心障礙服務銜接長照整合型計畫-布建身心障礙者社區式日間照顧服務3,731,000元(依據衛生福利部社會及家庭署113.12.9社家障字第1130012076號函)。 (17)114年度社區式身心障礙服務銜接長照整合型計畫-身心障礙者家庭托顧服務422,400元(依據衛生福利部社會及家庭署113.12.9社家障字第1130012076號函)。 (18)114年度社區式身心障礙服務銜接長照整合型計畫-身心障礙者臨時及短期照顧服務9,196,000元(依據衛生福利部社會及家庭署113.12.9社家障字第1130012076號函)。 (19)114年度身心障礙者生活補助、日間照顧及住宿式照顧費用補助、輔具費用補助61,028,000元(依據衛生福利部社會及家庭署114.3.19社家障字第1140760185號函)。 (20)114年強化獨居老人關懷服務22,806,000元(依據衛生福利部社會及家庭署114.4.8社家老字第1140004645號函)。 (21)114年度中低收入老人生活津貼22,000,000元(依據衛生福利部社會及家庭署114.4.21社家老字第1140860264號函)。 (22)114年度擴充身心障礙福利機構服務及經營獎助計畫-身心障礙福利機構服務及營運管理費222,850,450元(依據衛生福利部社會及家庭署114.5.8社家障字第1140005881號函)。 (23)114年度擴增多元化身心障礙福利機構服務計畫-地方政府執行多元化身心障礙

臺北市政府社會局

歲入來源別預算表

經費併計

中華民國114年度

單位：新臺幣千元

科 目				原預算數	追加(減) 預算數	追加(減)後 預算數	說明及法令依據
款	項	目	節				
							福利機構服務人力擴充 418,173元(依據衛生福利部 社會及家庭署114.5.13社家 障字第1140760558N號函)。 (24)114年度擴增多元化身心 障礙福利機構服務計畫-機 構身心障礙者交通費 5,892,252元(依據衛生福利部 社會及家庭署114.3.27社家 障字第1140103905號函)。 (25)114年度擴增多元化身心 障礙福利機構服務計畫-身 心障礙福利機構收容率獎勵 2,880,000元(依據衛生福利部 社會及家庭署114.3.27社家 障字第1140103905號函)。 (26)114年度擴增多元化身心 障礙福利機構服務計畫-身 心障礙福利機構收容率獎 勵-公設民營身心障礙福利 機構17,195,000元(依據衛生 福利部社會及家庭署 114.3.27社家障字第 1140103905號函)。 (27)114年度身心障礙者服務 中心提升品質及人力補助計 畫60,125,695元(依據衛生福 利部社會及家庭署114.1.23 社家障字第1140760129號 函)。 (28)114年強化身心障礙者嚴 重情緒行為正向支持計畫- 身心障礙者嚴重情緒行為機 構困難個案加強照顧費(機 構式服務)9,809,100元(依據 衛生福利部社會及家庭署 113.12.4社家障字第 1130014625號函)。 (29)114年強化身心障礙者嚴 重情緒行為正向支持計畫- 嚴重情緒行為身心障礙者社 區加強服務費(社區式服務) 2,046,366元(依據衛生福利部 社會及家庭署113.12.4社家 障字第1130014625號函)。 (30)114年強化身心障礙者嚴 重情緒行為正向支持計畫- 擴增行為輔導團隊服務量能 3,714,000元(依據衛生福利部 社會及家庭署113.12.4社家 障字第1130014625號函)。 (31)114年度身心障礙者需求 評估人員補助計畫8,647,579 元(依據衛生福利部社會及 家庭署113.12.19社家障字第

臺北市政府社會局

歲入來源別預算表

經費併計

中華民國114年度

單位：新臺幣千元

科 目				原預算數	追加(減) 預算數	追加(減)後 預算數	說明及法令依據
款	項	目	節				
							1130762219號函)。 (32)114年布建情緒行為支持中心(專區)計畫2,260,000元(依據衛生福利部社會及家庭署114.5.15社家障字第1140001666號函)。 (33)113年度辦理育有未滿2歲兒童育兒津貼(第2次核定)250,000,000元(依據衛生福利部社會及家庭署113.7.19社家幼字第1130660824號函)。 (34)114年度辦理育有未滿2歲兒童育兒津貼(第1次核定)1,027,075,000元(依據衛生福利部社會及家庭署113.11.26社家幼字第1130661374號函)。 (35)114年度育有未滿2歲兒童育兒津貼行政費補助4,601,000元(依據衛生福利部社會及家庭署113.6.12社家幼字第1130660646號函)。 (36)114年度我國少子女化對策計畫-地方政府專案人力4,514,400元(依據衛生福利部社會及家庭署113.12.30社家支字第1130961407號函)。 (37)113年度未滿2歲(含延長2至3歲)兒童托育公共化及準公共服務經費暨托育管理經費(第3次核定)337,920,000元(依據衛生福利部社會及家庭署113.7.18社家支字第1130960709號函)。 (38)114年度未滿2歲(含延長2至3歲)兒童托育公共化及準公共服務經費暨托育管理經費(第1次核定)487,640,000元(依據衛生福利部社會及家庭署114.1.6社家支字第1130961454號函)。 (39)114年度特殊境遇家庭扶助15,710,000元(依據衛生福利部社會及家庭署114.3.17社家支字第1140960232號函)。 (40)114年度未滿20歲懷孕服務及後續追蹤輔導服務方案500,000元(依據衛生福利部社會及家庭署113.10.8社家企字第1130561415號函)。 (41)114年度發展遲緩兒童早期療育費用補助6,000,000元(依據衛生福利部社會及家庭署114.2.11社家支字第

臺北市政府社會局

歲入來源別預算表

經費併計

中華民國114年度

單位：新臺幣千元

科 目				原預算數	追加(減) 預算數	追加(減)後 預算數	說明及法令依據
款	項	目	節	名稱及編號			
08	059	01		12000000000 其他收入	10,449	-	1140960133號函)。 (42)113年度住宿機構照顧品質獎勵計畫2,736,000元(依據衛生福利部社會及家庭署113.11.29社家老字第1130860952號函)。 3.追加勞動部勞工保險局補助辦理「114年度辦理所得未達一定標準認定及國民年金被保險人繳費率提升計畫」收入10,184,000元(依據勞動部勞工保險局113.12.17保國五字第11313100921號函及114.2.3保國五字第11410001570號函)。 4.追加內政部補助辦理各項計畫收入3,133,914元，明細如下： (1)113年度新住民家庭服務中心計畫269,550元(依據內政部113.7.11台內移字第11309340521號函)。 (2)114年度設籍前新住民社會救助計畫762,364元(依據內政部113.10.16台內移字第11309350301號函)。 (3)114年度新住民家庭服務中心2,102,000元(依據內政部113.10.16台內移字第11309350301號函)。 5.以上1-4項共計追加如列數。
				12091900000 臺北市政府社會局	10,449	-	
				12091900200 雜項收入	10,449	-	
			01	12091900201 收回以前年度歲出	3,701	-	
			02	12091900210 其他雜項收入	6,748	-	

臺北市政府社會局
歲入來源別預算表

中華民國114年度

單位：新臺幣千元

科 目					原預算數	追加(減) 預算數	追加(減)後 預算數	說明及法令依據
款	項	目	節	名稱及編號				
				合 計	102,813	6,855,420	6,958,233	
				經常門合計	102,813	6,855,420	6,958,233	
02				04000000000 罰款及賠償收入	7,608	-	7,608	
	057			04091900000 臺北市政府社會局	7,608	-	7,608	
		01		04091900100 罰金罰鍰及怠金	6,608	-	6,608	
			01	04091900101 罰金罰鍰	6,608	-	6,608	
			02	04091900300 賠償收入	1,000	-	1,000	
			01	04091900301 一般賠償收入	1,000	-	1,000	
03				05000000000 規費收入	11,226	-	11,226	
	054			05091900000 臺北市政府社會局	11,226	-	11,226	
		01		05091900100 行政規費收入	275	-	275	
			02	05091900102 證照費	275	-	275	
			02	05091900300 使用規費收入	10,951	-	10,951	
			02	05091900306 場地設施使用費	1,830	-	1,830	
			03	05091900307 服務費	9,121	-	9,121	
04				07000000000 財產收入	73,530	-	73,530	
	060			07091900000 臺北市政府社會局	73,530	-	73,530	
		01		07091900100 財產孳息	73,370	-	73,370	

臺北市政府社會局
歲入來源別預算表

中華民國114年度

單位：新臺幣千元

科 目					原預算數	追加(減) 預算數	追加(減)後 預算數	說明及法令依據
款	項	目	節	名稱及編號				
06	026	01	02	07091900102 權利金	41,375	-	41,375	
			03	07091900103 租金收入	31,995	-	31,995	
			02	07091900500 廢舊物資售價	160	-	160	
			01	07091900501 廢舊物資售價	160	-	160	
				09000000000 補助及協助收入	-	6,855,420	6,855,420	
				09091900000 臺北市政府社會局	-	6,855,420	6,855,420	
			01	09091900100 上級政府補助收入	-	6,855,420	6,855,420	
			01	09091900102 計畫型補助收入	-	6,855,420	6,855,420	
				12000000000 其他收入	10,449	-	10,449	
				12091900000 臺北市政府社會局	10,449	-	10,449	
08	059	01		12091900200 雜項收入	10,449	-	10,449	
			01	12091900201 收回以前年度歲出	3,701	-	3,701	
			02	12091900210 其他雜項收入	6,748	-	6,748	

臺北市政府社會局

歲出機關別預算表

經資併計

中華民國114年度

單位：新臺幣千元

科 目				原預算數	追加(減) 預算數	追加(減)後 預算數	說 明
款	項	目	節 名稱及編號				
09			00090000000 臺北市政府社會局主管	19,867,955	6,855,422	26,723,377	
	001		00091900000 臺北市政府社會局	19,867,955	6,855,422	26,723,377	
		01	61091900400 社會保險業務	709,536	-	709,536	
		01	61091900401 社會保險	709,536	-	709,536	
		02	62091900200 經濟安全及平宅 服務業務	9,326,896	-	9,326,896	
		01	62091900203 經濟安全及平 宅服務業務	9,326,896	-	9,326,896	
		03	63091900100 一般行政	680,503	-	680,503	
		01	63091900101 行政管理	680,503	-	680,503	
		04	63091902100 社會福利服務	8,724,361	-	8,724,361	
		01	63091902101 社會福利服務 業務	8,724,361	-	8,724,361	
		06	63091909000 一般建築及設備	416,659	-	416,659	
		01	63091909002 營建工程	410,410	-	410,410	
		02	63091909003 交通及運輸設 備	1,300	-	1,300	
		03	63091909004 其他設備	4,949	-	4,949	
		08	63091909800 第一預備金	10,000	-	10,000	
		01	63091909801 第一預備金	10,000	-	10,000	
		09	63091907200 接受中央補助支 出	-	6,855,422	6,855,422	

臺北市府社會局

歲出機關別預算表

經費併計

中華民國114年度

單位：新臺幣千元

科 目				原預算數	追加(減) 預算數	追加(減)後 預算數	說 明
款	項	目	節 名稱及編號				
			01		6,855,422	6,855,422	經常門6,808,534,167元，內容如下： 1.追加衛生福利部補助辦理各項計畫經費3,812,290,610元，明細如下： (1)112年度強化社會安全網第二期計畫-社會福利服務中心服務業務413,435元。 (2)112年度強化社會安全網第二期計畫-精神障礙者協作模式服務據點計畫3,420元。 (3)112年度強化社會安全網第二期計畫-精進及擴充兒少家外安置資源人力39,970元。 (4)113年度強化社會安全網第二期計畫-保護性社工人力方案-策略二保護性人力16,533元。 (5)114年度強化社會安全網第二期計畫-社會福利服務中心服務業務58,509,894元。 (6)114年度強化社會安全網第二期計畫-提升身心障礙者需求評估服務品質計畫3,869,959元。 (7)114年度強化社會安全網第二期計畫-充實地方政府社工人力配置及進用計畫ICF166人力6,814,520元。 (8)114年度強化社會安全網第二期計畫-兒少及家庭社區支持服務方案12,777,000元。 (9)114年度強化社會安全網第二期計畫-脫貧方案家庭服務業務9,211,677元。 (10)114年度強化社會安全網第二期計畫-保護性社工人力方案-策略二保護性人力807,569元。 (11)114年度強化社會安全網第二期計畫-保護性社工人力方案-充實地方政府社工人力配置及進用計畫之320名兒少保護人力6,392,680元。 (12)114年度強化社會安全網第二期計畫-精進及擴充兒少安置資源1,789,452元。 (13)114年度強化社會安全網第二期計畫-精神障礙者協作模式服務據點計畫18,377,529元。 (14)113年度長照2.0整合型計畫369,376,000元。 (15)114年度長照2.0整合型計畫2,582,096,896元。 (16)114年度深化經濟弱勢家庭脫貧服務-兒童及少年未來教育與發展帳戶個案管理計畫-開戶家庭教育訓練127,160元。 (17)低收入戶及中低收入戶家庭自立脫貧服務方案及促進就業服務方案2,698,992元。 (18)114年度逆境少年及家庭支持服務計畫8,718,623元。 (19)114年度藥癮者家庭支持服務及資源培力計畫2,250,000元。 (20)114年度強化推動性騷擾防治方案5,869,391元。 (21)114年度減少住宿型機構住民至醫療機構就醫方案42,659,470元。 (22)113年度住宿式服務機構使用者補助方案335,130,000元。 (23)114年度住宿式服務機構使用者補助方案316,710,440元。 (24)113年度低收入戶家庭生活、就學生活補助、低收入戶及中低收入戶醫療補助暨低收入戶健保病患住院膳食費及住院看護補助經費8,252,000元。

臺北市政府社會局

歲出機關別預算表

經費併計

中華民國114年度

單位：新臺幣千元

科 目					原預算數	追加(減) 預算數	追加(減)後 預算數	說 明
款	項	目	節	名稱及編號				
								(25)114年度家庭照顧者支持性服務創新型計畫1,844,000元。 (26)114年度長照與身障家照據點共融試辦計畫16,900,000元。 (27)114年度專科社工師督導培訓計畫634,000元。 2.追加衛生福利部社會及家庭署補助辦理各項計畫經費2,983,181,273元，明細如下： (1)114年度身心障礙社區服務資源及縣市擴充社區資源布建人力計畫-擴增社區日間作業設施26,575,631元。 (2)114年度身心障礙社區服務資源及縣市擴充社區資源布建人力計畫-擴充各縣市政府社區式服務資源布建人力886,755元。 (3)114年度建立社區照顧關懷據點並設置巷弄長照站整合計畫197,766,000元。 (4)114年老人福利機構資源整合型計畫13,603,000元。 (5)113年度身心障礙者家庭照顧者支持服務增值計畫193,000元。 (6)114年度身心障礙者社區支持服務整合型計畫-家庭照顧者支持服務8,862,017元。 (7)114年度身心障礙者社區支持服務整合型計畫-身心障礙者自立生活支持服務暨自立生活支持服務中心14,727,000元。 (8)113年度住宿機構強化感染管制獎勵計畫-身心障礙福利機構63,000元。 (9)114年度住宿機構強化感染管制獎勵計畫-身心障礙福利機構124,000元。 (10)113年度住宿機構強化感染管制獎勵計畫-老人福利機構1,566,000元。 (11)114年度住宿機構強化感染管制獎勵計畫-老人福利機構1,809,000元。 (12)114年度身心障礙者服務中心獎助計畫38,798,455元。 (13)114年度身心障礙者日間照顧機構費用69,596,000元。 (14)114年度社區式身心障礙服務銜接長照整合型計畫-強化整備地方輔具中心長照輔具服務人力19,710,000元。 (15)114年度社區式身心障礙服務銜接長照整合型計畫-失能身心障礙者特殊需求增值服務948,000元。 (16)114年度社區式身心障礙服務銜接長照整合型計畫-布建身心障礙者社區式日間照顧服務2,861,000元。 (17)114年度社區式身心障礙服務銜接長照整合型計畫-身心障礙者家庭托顧服務422,400元。 (18)114年度社區式身心障礙服務銜接長照整合型計畫-身心障礙者臨時及短期照顧服務9,196,000元。 (19)114年度身心障礙者生活補助、日間照顧及住宿式照顧費用補助、輔具費用補助61,028,000元。 (20)114年度強化獨居老人關懷服務22,806,000元。 (21)114年度中低收入老人生活津貼22,000,000元。 (22)114年度擴充身心障礙福利機構服務及經營獎助計畫-身心障礙福利機構服務及營運

臺北市政府社會局

歲出機關別預算表

經費併計

中華民國114年度

單位：新臺幣千元

科 目				原預算數	追加(減) 預算數	追加(減)後 預算數	說 明
款	項	目	節				
							管理費222,850,450元。 (23)114年度擴增多元化身心障礙福利機構服務計畫-地方政府執行多元化身心障礙福利機構服務人力擴充418,173元。 (24)114年度擴增多元化身心障礙福利機構服務計畫-機構身心障礙者交通費5,892,252元。 (25)114年度擴增多元化身心障礙福利機構服務計畫-身心障礙福利機構收容率獎勵2,880,000元。 (26)114年度擴增多元化身心障礙福利機構服務計畫-身心障礙福利機構收容率獎勵-公設民營身心障礙福利機構17,195,000元。 (27)114年度社區式身心障礙服務整合型計畫-身心障礙者服務中心提升品質及人力補助計畫57,860,695元。 (28)114年強化身心障礙者嚴重情緒行為正向支持計畫-身心障礙者嚴重情緒行為機構困難個案加強照顧費(機構式服務)9,809,100元。 (29)114年強化身心障礙者嚴重情緒行為正向支持計畫-嚴重情緒行為身心障礙者社區加強服務費(社區式服務)2,046,366元。 (30)114年強化身心障礙者嚴重情緒行為正向支持計畫-擴增行為輔導團隊服務量能3,714,000元。 (31)114年度身心障礙者需求評估人員補助計畫8,017,579元。 (32)114年布建情緒行為支持中心(專區)計畫2,260,000元。 (33)113年度辦理育有未滿2歲兒童育兒津貼(第2次核定)250,000,000元。 (34)114年度辦理育有未滿2歲兒童育兒津貼(第1次核定)1,027,075,000元。 (35)114年度育有未滿2歲兒童育兒津貼行政費補助4,601,000元。 (36)114年度我國少子女化對策計畫-地方政府專案人力4,514,400元。 (37)113年度未滿2歲(含延長2至3歲)兒童托育公共化及準公共服務經費暨托育管理經費(第3次核定)337,920,000元。 (38)114年度未滿2歲(含延長2至3歲)兒童托育公共化及準公共服務經費暨托育管理經費(第1次核定)487,640,000元。 (39)114年度特殊境遇家庭扶助15,710,000元。 (40)114年度未滿20歲懷孕服務及後續追蹤輔導服務方案500,000元。 (41)114年度發展遲緩兒童早期療育補助6,000,000元。 (42)113年度住宿機構照顧品質獎勵計畫2,736,000元。 3.追加勞動部勞工保險局補助辦理「114年度辦理所得未達一定標準認定及國民年金被保險人繳費率提升計畫」經費10,144,000元。 4.追加內政部補助辦理各項計畫經費2,918,284元，明細如下： (1)113年度新住民家庭服務中心計畫157,700元。 (2)114年度設籍前新住民社會救助計畫762,364元。

臺北市政府社會局

歲出機關別預算表

經資併計

中華民國114年度

單位：新臺幣千元

科 目				原預算數	追加(減) 預算數	追加(減)後 預算數	說 明
款	項	目	節				
							(3)114年度新住民家庭服務中心1,998,220元。 資本門46,885,545元，內容如下： 1.追加衛生福利部補助辦理各項計畫經費27,780,563元，明細如下： (1)114年度長照2.0整合型計畫17,358,000元。 (2)114年度社工智慧決策行動平臺應用設備補助計畫8,031,900元。 (3)信義區六張犁營區A、B街廓基地社會住宅新建工程分攤款2,390,663元。 2.追加衛生福利部社會及家庭署補助辦理各項計畫經費18,849,352元，明細如下： (1)114年度身心障礙社區服務資源及縣市擴充社區資源布建人力計畫-擴增社區日間作業設施2,361,369元。 (2)114身心障礙社區服務資源及縣市擴充社區資源布建人力計畫-擴充各縣市政府社區式服務資源布建人力45,000元。 (3)114年老人福利機構資源整合型計畫5,187,000元。 (4)114年度身心障礙者服務中心獎助計畫6,570,000元。 (5)114年度社區式身心障礙服務銜接長照整合型計畫-失能身心障礙者特殊需求加值服務360,000元。 (6)114年度社區式身心障礙服務銜接長照整合型計畫-布建身心障礙者社區式日間照顧服務870,000元。 (7)114年度社區式身心障礙服務整合型計畫-身心障礙者服務中心提升品質及人力補助計畫2,265,000元。 (8)114年度身心障礙者需求評估人員補助計畫630,000元。 (9)114年度身心障礙者社區支持服務整合型計畫-家庭照顧者支持服務560,983元。 3.追加勞動部勞工保險局補助辦理「114年度辦理所得未達一定標準認定及國民年金被保險人繳費率提升計畫」經費40,000元。 4.追加內政部補助辦理各項計畫經費215,630元，明細如下： (1)113年度新住民家庭服務中心計畫111,850元。 (2)114年度新住民家庭服務中心103,780元。

臺北市政府社會局

歲出機關別預算表

中華民國114年度

單位：新臺幣千元

科 目				原預算數	追加(減) 預算數	追加(減)後 預算數	說 明
款	項	目	節 名稱及編號				
09	001		總 計	19,867,955	6,855,422	26,723,377	
			00090000000 臺北市政府社會局主管	19,867,955	6,855,422	26,723,377	
			00091900000 臺北市政府社會局	19,867,955	6,855,422	26,723,377	
			經常門合計	19,376,491	6,808,536	26,185,027	
			01				
			61091900400 社會保險業務	709,536	-	709,536	
			01				
			61091900401 社會保險	709,536	-	709,536	
			02				
			62091900200 經濟安全及平宅 服務業務	9,326,896	-	9,326,896	
			01				
			62091900203 經濟安全及平 宅服務業務	9,326,896	-	9,326,896	
			03				
			63091900100 一般行政	669,427	-	669,427	
			01				
			63091900101 行政管理	669,427	-	669,427	
			04				
			63091902100 社會福利服務	8,660,632	-	8,660,632	
			01				
			63091902101 社會福利服務 業務	8,660,632	-	8,660,632	
			08				
			63091909800 第一預備金	10,000	-	10,000	
			01				
			63091909801 第一預備金	10,000	-	10,000	
			09				
			63091907200 接受中央補助支 出	-	6,808,536	6,808,536	
			01				
			63091907202 接受中央各部 會補助支出	-	6,808,536	6,808,536	
			資本門合計	491,464	46,886	538,350	

臺北市政府社會局
歲出機關別預算表

中華民國114年度

單位：新臺幣千元

科 目				原預算數	追加(減) 預算數	追加(減)後 預算數	說 明
款	項	目	節 名稱及編號				
		03	63091900100 一般行政	11,076	-	11,076	
			01 63091900101 行政管理	11,076	-	11,076	
		04	63091902100 社會福利服務	63,729	-	63,729	
			01 63091902101 社會福利服務 業務	63,729	-	63,729	
		06	63091909000 一般建築及設備	416,659	-	416,659	
			01 63091909002 營建工程	410,410	-	410,410	
			02 63091909003 交通及運輸設 備	1,300	-	1,300	
			03 63091909004 其他設備	4,949	-	4,949	
		09	63091907200 接受中央補助支 出	-	46,886	46,886	
			01 63091907202 接受中央各部 會補助支出	-	46,886	46,886	

本 頁 空 白

三、附 屬 表

臺北市政府社會局

歲入項目說明提要與預算明細表

經常門

中華民國114年度

單位：新臺幣元

上級政府補助收入——計畫型補助收入

上級政府補助收入——計畫型補助收入

來源別子目及細目與編號		09091900102 上級政府補助收入-計畫型補助收入		承辦單位	救助科、身障科、老福科、 婦幼科、兒少科及社工科
原預算數	0元	追加(減)預算數	6,855,420,000元	追加(減)後預算數	6,855,420,000元
<p>一、項目內容：衛生福利部、衛生福利部社會及家庭署、勞動部勞工保險局及內政部之補助收入。</p> <p>二、法令依據：依據中央對直轄市及縣(市)政府補助辦法辦理。</p> <p>三、計算方法：依核定補助或結報金額編列。</p> <p>四、實施進度：自114年1月1日起至114年12月31日。</p> <p>五、完成方法：依中央各部會實際補助金額，解繳市庫。</p> <p>六、預期成果：預期如數收納，俾完成補助計畫之執行。</p>					

歲入項目說明

臺北市政府社會局

歲入項目說明提要與預算明細表

經常門

中華民國114年度

單位：新臺幣元

上級政府補助收入——計畫型補助收入

上級政府補助收入——計畫型補助收入

科目名稱及編號	單位	數量	單價	追加預算數	追減預算數	說明及收入依據
合計				6,855,420,000		
09091900102 計畫型補助收入	年	1	413,435	413,435		衛生福利部補助辦理 112年度強化社會安全 網第二期計畫-社會福 利服務中心服務業務之 補助收入。 收入依據：依據衛生福 利部111.12.23衛授家字 第1110561714號函、 112.6.29衛授家字第 1120560874號函及 113.3.26社家支字第 1130002736號函辦理。
	年	1	3,420	3,420		衛生福利部補助辦理 112年度強化社會安全 網第二期計畫-精神障 礙者協作模式服務據點 計畫之補助收入。 收入依據：依據衛生福 利部111.12.23衛授家字 第1110561714號函、 112.6.29衛授家字第 1120560874號函及 113.2.16社家障字第 1130002337號函辦理。
	年	1	39,970	39,970		衛生福利部補助辦理 112年度強化社會安全 網第二期計畫-精進及 擴充兒少家外安置資源 人力之補助收入。 收入依據：依據衛生福 利部111.12.23衛授家字 第1110561714號函、 112.6.29衛授家字第 1120560874號函及 113.11.12社家幼字第 1130001439號函辦理。
	年	1	16,533	16,533		衛生福利部補助辦理 113年度強化社會安全 網第二期計畫-保護性 社工人力方案-策略二 保護性人力之補助收 入。 收入依據：依據衛生福 利部113.1.18衛授家字 第1120561946號函及 113.12.26衛部護字第 1130038481號函辦理。
	年	1	58,509,894	58,509,894		衛生福利部補助辦理

臺北市政府社會局

歲入項目說明提要與預算明細表

經常門

中華民國114年度

單位：新臺幣元

上級政府補助收入——計畫型補助收入

上級政府補助收入——計畫型補助收入

科目名稱及編號	單位	數量	單價	追加預算數	追減預算數	說明及收入依據
	年	1	3,869,959	3,869,959		114年度強化社會安全網第二期計畫-社會福利服務中心服務業務之補助收入。 收入依據：依據衛生福利部113.12.30衛授家字第1130561791號函辦理。
	年	1	6,814,520	6,814,520		衛生福利部補助辦理114年度強化社會安全網第二期計畫-提升身心障礙者需求評估服務品質計畫之補助收入。 收入依據：依據衛生福利部113.12.30衛授家字第1130561791號函辦理。
	年	1	12,777,000	12,777,000		衛生福利部補助辦理114年度強化社會安全網第二期計畫-充實地方政府社工人力配置及進用計畫ICF166人力之補助收入。 收入依據：依據衛生福利部113.12.30衛授家字第1130561791號函辦理。
	年	1	9,211,677	9,211,677		衛生福利部補助辦理114年度強化社會安全網第二期計畫-兒少及家庭社區支持服務方案之補助收入。 收入依據：依據衛生福利部113.12.30衛授家字第1130561791號函辦理。
	年	1	807,569	807,569		衛生福利部補助辦理114年度強化社會安全網第二期計畫-脫貧方案家庭服務業務之補助收入。 收入依據：依據衛生福利部113.12.30衛授家字第1130561791號函辦理。
	年	1				衛生福利部補助辦理114年度強化社會安全網第二期計畫-保護性社工人力方案-策略二

臺北市政府社會局

歲入項目說明提要與預算明細表

經常門

中華民國114年度

單位：新臺幣元

上級政府補助收入——計畫型補助收入

上級政府補助收入——計畫型補助收入

科目名稱及編號	單位	數量	單價	追加預算數	追減預算數	說明及收入依據
	年	1	6,392,680	6,392,680		保護性人力之補助收入。 收入依據：依據衛生福利部114.6.30衛部護字第1141460631號函辦理。
	年	1	1,789,452	1,789,452		衛生福利部補助辦理114年度強化社會安全網第二期計畫-保護性社工人力方案-充實地方政府社工人力配置及進用計畫之320名兒少保護人力之補助收入。 收入依據：依據衛生福利部113.12.30衛授家字第1130561791號函辦理。
	年	1	18,377,529	18,377,529		衛生福利部補助辦理114年度強化社會安全網第二期計畫-精進及擴充兒少安置資源之補助收入。 收入依據：依據衛生福利部113.12.30衛授家字第1130561791號函辦理。
	年	1	369,376,000	369,376,000		衛生福利部補助辦理114年度強化社會安全網第二期計畫-精神障礙者協作模式服務據點計畫之補助收入。 收入依據：依據衛生福利部114.5.14衛授家字第1140760563號函辦理。
	年	1	2,599,454,896	2,599,454,896		衛生福利部補助辦理113年度長照2.0整合型計畫之補助收入。 收入依據：依據衛生福利部113.9.11衛部顧字第1131962447號函辦理。
	年	1	2,599,454,896	2,599,454,896		衛生福利部補助辦理114年度長照2.0整合型計畫之補助收入。 收入依據：依據衛生福利部114.4.14衛部顧字第1141961033號函辦理。

臺北市政府社會局

歲入項目說明提要與預算明細表

經常門

中華民國114年度

單位：新臺幣元

上級政府補助收入——計畫型補助收入

上級政府補助收入——計畫型補助收入

科目名稱及編號	單位	數量	單價	追加預算數	追減預算數	說明及收入依據
	年	1	8,031,900	8,031,900		衛生福利部補助辦理114年度社工智慧決策行動平臺應用設備補助計畫之補助收入。 收入依據：依據衛生福利部114.1.21衛部救字第1141360036號函辦理。
	年	1	127,160	127,160		衛生福利部補助辦理114年度深化經濟弱勢家庭脫貧服務-兒童及少年未來教育與發展帳戶個案管理計畫-開戶家庭教育訓練之補助收入。 收入依據：依據衛生福利部114.1.24衛部救字第1131364866號函辦理。
	年	1	2,698,992	2,698,992		衛生福利部補助辦理低收入戶及中低收入戶家庭自立脫貧服務方案及促進就業服務方案之補助收入。 收入依據：依據衛生福利部113.10.21衛部救字第1131363413號函辦理。
	年	1	8,718,623	8,718,623		衛生福利部補助辦理114年度逆境少年及家庭支持服務計畫之補助收入。 收入依據：依據衛生福利部114.2.17衛部護字第1141460083號函辦理。
	年	1	2,250,000	2,250,000		衛生福利部補助辦理114年度藥癮者家庭支持服務及資源培力計畫之補助收入。 收入依據：依據衛生福利部114.1.21衛部救字第1131364737號函辦理。
	年	1	5,869,391	5,869,391		衛生福利部補助辦理114年度強化推動性騷擾防治方案之補助收

臺北市政府社會局

歲入項目說明提要與預算明細表

經常門

中華民國114年度

單位：新臺幣元

上級政府補助收入——計畫型補助收入

科目名稱及編號	單位	數量	單價	追加預算數	追減預算數	說明及收入依據
	年	1	42,659,470	42,659,470		入。 收入依據：依據衛生福利部114.3.14衛部護字第1141460108號函辦理。
	年	1	335,130,000	335,130,000		衛生福利部補助辦理114年度減少住宿型機構住民至醫療機構就醫方案之補助收入。 收入依據：依據衛生福利部114.5.8衛部顧字第1141960771號函辦理。
	年	1	316,710,440	316,710,440		衛生福利部補助辦理113年度住宿式服務機構使用者補助方案之補助收入。 收入依據：依據衛生福利部113.7.19衛部顧字第1131962005號函辦理。
	年	1	8,252,000	8,252,000		衛生福利部補助辦理114年度住宿式服務機構使用者補助方案之補助收入。 收入依據：依據衛生福利部114.2.10衛部顧字第1141960175號函辦理。
	年	1	28,937,000	28,937,000		衛生福利部補助辦理113年度低收入戶家庭生活、就學生活補助、低收入戶及中低收入戶醫療補助暨低收入戶健保病患住院膳食費及住院看護補助經費之補助收入。 收入依據：依據衛生福利部113.9.30衛部救字第1131363124號函辦理。
	年	1				衛生福利部社會及家庭署補助辦理114年度身心障礙社區服務資源及縣市擴充社區資源布建人力計畫-擴增社區日間作業設施之補助收入。 收入依據：依據衛生福利部社會及家庭署

上級政府補助收入——計畫型補助收入

臺北市政府社會局

歲入項目說明提要與預算明細表

經常門

中華民國114年度

單位：新臺幣元

上級政府補助收入——計畫型補助收入

上級政府補助收入——計畫型補助收入

科目名稱及編號	單位	數量	單價	追加預算數	追減預算數	說明及收入依據
	年	1	931,755	931,755		113.12.2社家障字第1130012069號函辦理。 衛生福利部社會及家庭署補助辦理114年度身心障礙社區服務資源及縣市擴充社區資源布建人力計畫-擴充各縣市政府社區式服務資源布建人力之補助收入。 收入依據：依據衛生福利部社會及家庭署113.12.2社家障字第1130012069號函及114.6.5社家障字第1140760661號函辦理。
	年	1	197,766,000	197,766,000		衛生福利部社會及家庭署補助辦理114年度建立社區照顧關懷據點並設置巷弄長照站整合計畫之補助收入。 收入依據：依據衛生福利部社會及家庭署114.4.8社家老字第1140004573號函辦理。
	年	1	18,790,000	18,790,000		衛生福利部社會及家庭署補助辦理114年老人福利機構資源整合型計畫之補助收入。 收入依據：依據衛生福利部社會及家庭署114.3.24社家老字第1140005540號函辦理。
	年	1	193,000	193,000		衛生福利部社會及家庭署補助辦理113年度身心障礙者家庭照顧者支持服務增值計畫之補助收入。 收入依據：依據衛生福利部社會及家庭署113.11.6社家障字第1130112701號函辦理。
	年	1	9,423,000	9,423,000		衛生福利部社會及家庭署補助辦理114年度身心障礙者社區支持服務整合型計畫-家庭照顧者支持服務之補助收入。 收入依據：依據衛生福利部社會及家庭署

臺北市政府社會局

歲入項目說明提要與預算明細表

經常門

中華民國114年度

單位：新臺幣元

上級政府補助收入——計畫型補助收入

上級政府補助收入——計畫型補助收入

科目名稱及編號	單位	數量	單價	追加預算數	追減預算數	說明及收入依據
	年	1	14,727,000	14,727,000		113.12.2社家障字第1130012113號函辦理。 衛生福利部社會及家庭署補助辦理114年度身心障礙者社區支持服務整合型計畫-身心障礙者自立生活支持服務暨自立生活支持服務中心之補助收入。 收入依據：依據衛生福利部社會及家庭署114.6.17社家障字第1140007002號函辦理。
	年	1	63,000	63,000		衛生福利部社會及家庭署補助辦理113年度住宿機構強化感染管制獎勵計畫-身心障礙福利機構之補助收入。 收入依據：依據衛生福利部社會及家庭署113.9.24社家障字第1130011548J號函辦理。
	年	1	124,000	124,000		衛生福利部社會及家庭署補助辦理114年度住宿機構強化感染管制獎勵計畫-身心障礙福利機構之補助收入。 收入依據：依據衛生福利部社會及家庭署114.4.18社家障字第1140004403P號函辦理。
	年	1	1,566,000	1,566,000		衛生福利部社會及家庭署補助辦理113年度住宿機構強化感染管制獎勵計畫-老人福利機構之補助收入。 收入依據：依據衛生福利部社會及家庭署113.9.13社家老字第1130109708A號函辦理。
	年	1	1,809,000	1,809,000		衛生福利部社會及家庭署補助辦理114年度住宿機構強化感染管制獎勵計畫-老人福利機構之補助收入。 收入依據：依據衛生福

臺北市政府社會局

歲入項目說明提要與預算明細表

經常門

中華民國114年度

單位：新臺幣元

上級政府補助收入——計畫型補助收入

上級政府補助收入——計畫型補助收入

科目名稱及編號	單位	數量	單價	追加預算數	追減預算數	說明及收入依據
	年	1	45,368,455	45,368,455		利部社會及家庭署 114.4.24社家老字第 1140860255A號函辦 理。
	年	1	69,596,000	69,596,000		衛生福利部社會及家庭 署補助辦理114年度身 心障礙者服務中心獎助 計畫之補助收入。 收入依據：依據衛生福 利部社會及家庭署 113.11.27社家障字第社 家障字第1130014956號 函辦理。
	年	1	19,710,000	19,710,000		衛生福利部社會及家庭 署補助辦理114年度身 心障礙者日間照顧機構 費用之補助收入。 收入依據：依據衛生福 利部社會及家庭署 114.2.21社家障字第 1140101986號函辦理。
	年	1	1,308,000	1,308,000		衛生福利部社會及家庭 署補助辦理114年度社 區式身心障礙服務銜接 長照整合型計畫-強化 整備地方輔具中心長照 輔具服務人力之補助收 入。 收入依據：依據衛生福 利部社會及家庭署 113.12.9社家障字第 1130012076號函辦理。
	年	1	3,731,000	3,731,000		衛生福利部社會及家庭 署補助辦理114年度社 區式身心障礙服務銜接 長照整合型計畫-失能 身心障礙者特殊需求加 值服務之補助收入。 收入依據：依據衛生福 利部社會及家庭署 113.12.9社家障字第 1130012076號函辦理。
	年	1				衛生福利部社會及家庭 署補助辦理114年度社 區式身心障礙服務銜接 長照整合型計畫-布建 身心障礙者社區式日間 照顧服務之補助收入。 收入依據：依據衛生福

臺北市政府社會局

歲入項目說明提要與預算明細表

經常門

中華民國114年度

單位：新臺幣元

上級政府補助收入——計畫型補助收入

上級政府補助收入——計畫型補助收入

科目名稱及編號	單位	數量	單價	追加預算數	追減預算數	說明及收入依據
	年	1	422,400	422,400		利部社會及家庭署 113.12.9社家障字第 1130012076號函辦理。
	年	1	9,196,000	9,196,000		衛生福利部社會及家庭 署補助辦理114年度社 區式身心障礙服務銜接 長照整合型計畫-身心 障礙者家庭托顧服務之 補助收入。 收入依據：依據衛生福 利部社會及家庭署 113.12.9社家障字第 1130012076號函辦理。
	年	1	61,028,000	61,028,000		衛生福利部社會及家庭 署補助辦理114年度身 心障礙者生活補助、日 間照顧及住宿式照顧費 用補助、輔具費用補助 之補助收入。 收入依據：依據衛生福 利部社會及家庭署 114.3.19社家障字第 1140760185號函辦理。
	年	1	22,806,000	22,806,000		衛生福利部社會及家庭 署補助辦理114年度強 化獨居老人關懷服務之 補助收入。 收入依據：依據衛生福 利部社會及家庭署 114.4.8社家老字第 1140004645號函辦理。
	年	1	22,000,000	22,000,000		衛生福利部社會及家庭 署補助辦理114年度中 低收入老人生活津貼之 補助收入。 收入依據：依據衛生福 利部社會及家庭署 114.4.21社家老字第 1140860264號函辦理。

臺北市政府社會局

歲入項目說明提要與預算明細表

經常門

中華民國114年度

單位：新臺幣元

上級政府補助收入——計畫型補助收入

上級政府補助收入——計畫型補助收入

科目名稱及編號	單位	數量	單價	追加預算數	追減預算數	說明及收入依據
	年	1	222,850,450	222,850,450		衛生福利部社會及家庭署補助辦理114年度擴充身心障礙福利機構服務及經營獎助計畫-身心障礙福利機構服務及營運管理費之補助收入。 收入依據：依據衛生福利部社會及家庭署114.5.8社家障字第1140005881號函辦理。
	年	1	418,173	418,173		衛生福利部社會及家庭署補助辦理114年度擴增多元化身心障礙福利機構服務計畫地方政府執行多元化身心障礙福利機構服務人力擴充之補助收入。 收入依據：依據衛生福利部社會及家庭署114.5.13社家障字第1140760558N號函辦理。
	年	1	5,892,252	5,892,252		衛生福利部社會及家庭署補助辦理114年度擴增多元化身心障礙福利機構服務計畫-機構身心障礙者交通費之補助收入。 收入依據：依據衛生福利部社會及家庭署114.3.27社家障字第1140103905號函辦理。
	年	1	2,880,000	2,880,000		衛生福利部社會及家庭署補助辦理114年度擴增多元化身心障礙福利機構服務計畫-身心障礙福利機構收容率獎勵之補助收入。 收入依據：依據衛生福利部社會及家庭署114.3.27社家障字第1140103905號函辦理。
	年	1	17,195,000	17,195,000		衛生福利部社會及家庭署補助辦理114年度擴增多元化身心障礙福利機構服務計畫-身心障礙福利機構收容率獎

臺北市政府社會局

歲入項目說明提要與預算明細表

經常門

中華民國114年度

單位：新臺幣元

上級政府補助收入——計畫型補助收入

上級政府補助收入——計畫型補助收入

科目名稱及編號	單位	數量	單價	追加預算數	追減預算數	說明及收入依據
	年	1	60,125,695	60,125,695		勵-公設民營身心障礙福利機構之補助收入。 收入依據：依據衛生福利部社會及家庭署114.3.27社家障字第1140103905號函辦理。
	年	1	9,809,100	9,809,100		衛生福利部社會及家庭署補助辦理114年度社區式身心障礙服務整合型計畫-身心障礙者服務中心提升品質及人力補助計畫之補助收入。 收入依據：依據衛生福利部社會及家庭署114.1.23社家障字第1140760129號函辦理。
	年	1	2,046,366	2,046,366		衛生福利部社會及家庭署補助辦理114年強化身心障礙者嚴重情緒行為正向支持計畫-身心障礙者嚴重情緒行為機構困難個案加強照顧費(機構式服務)之補助收入。 收入依據：依據衛生福利部社會及家庭署113.12.4社家障字第1130014625號函辦理。
	年	1	3,714,000	3,714,000		衛生福利部社會及家庭署補助辦理114年強化身心障礙者嚴重情緒行為正向支持計畫-嚴重情緒行為身心障礙者社區加強服務費(社區式服務)之補助收入。 收入依據：依據衛生福利部社會及家庭署113.12.4社家障字第1130014625號函辦理。
	年	1				衛生福利部社會及家庭署補助辦理114年強化身心障礙者嚴重情緒行為正向支持計畫-擴增行為輔導團隊服務量能之補助收入。 收入依據：依據衛生福利部社會及家庭署113.12.4社家障字第1130014625號函辦理。

臺北市政府社會局

歲入項目說明提要與預算明細表

經常門

中華民國114年度

單位：新臺幣元

上級政府補助收入——計畫型補助收入

上級政府補助收入——計畫型補助收入

科目名稱及編號	單位	數量	單價	追加預算數	追減預算數	說明及收入依據
	年	1	8,647,579	8,647,579		衛生福利部社會及家庭署補助辦理114年度身心障礙者需求評估人員補助計畫之補助收入。 收入依據：依據衛生福利部社會及家庭署113.12.19社家障字第1130762219號函辦理。
	年	1	2,260,000	2,260,000		衛生福利部社會及家庭署補助辦理114年布建情緒行為支持中心(專區)計畫之補助收入。 收入依據：依據衛生福利部社會及家庭署114.5.15社家障字第1140001666號函辦理。
	年	1	250,000,000	250,000,000		衛生福利部社會及家庭署補助辦理113年度辦理育有未滿2歲兒童育兒津貼(第2次核定)之補助收入。 收入依據：依據衛生福利部社會及家庭署113.7.19社家幼字第1130660824號函辦理。
	年	1	1,027,075,000	1,027,075,000		衛生福利部社會及家庭署補助辦理114年度辦理育有未滿2歲兒童育兒津貼(第1次核定)之補助收入。 收入依據：依據衛生福利部社會及家庭署113.11.26社家幼字第1130661374號函辦理。
	年	1	4,601,000	4,601,000		衛生福利部社會及家庭署補助辦理114年度育有未滿2歲兒童育兒津貼行政費補助之補助收入。 收入依據：依據衛生福利部社會及家庭署113.6.12社家幼字第1130660646號函辦理。
	年	1	4,514,400	4,514,400		衛生福利部社會及家庭署補助辦理114年度我國少子女化對策計畫-地方政府專案人力之補助收入。 收入依據：依據衛生福

臺北市政府社會局

歲入項目說明提要與預算明細表

經常門

中華民國114年度

單位：新臺幣元

上級政府補助收入——計畫型補助收入

上級政府補助收入——計畫型補助收入

科目名稱及編號	單位	數量	單價	追加預算數	追減預算數	說明及收入依據
	年	1	337,920,000	337,920,000		利部社會及家庭署 113.12.30社家支字第 1130961407號函辦理。
	年	1	487,640,000	487,640,000		衛生福利部社會及家庭 署補助辦理113年度未 滿2歲(含延長2至3歲)兒 童托育公共化及準公共 服務經費暨托育管理經 費(第3次核定)之補助收 入。 收入依據：依據衛生福 利部社會及家庭署 113.7.18社家支字第 1130960709號函辦理。
	年	1	15,710,000	15,710,000		衛生福利部社會及家庭 署補助辦理114年度未 滿2歲(含延長2至3歲)兒 童托育公共化及準公共 服務經費暨托育管理經 費(第1次核定)之補助收 入。 收入依據：依據衛生福 利部社會及家庭署 114.1.6社家支字第 1130961454號函辦理。
	年	1	500,000	500,000		衛生福利部社會及家庭 署補助辦理114年度特 殊境遇家庭扶助之補助 收入。 收入依據：依據衛生福 利部社會及家庭署 114.3.17社家支字第 1140960232號函辦理。
	年	1	6,000,000	6,000,000		衛生福利部社會及家庭 署補助辦理114年度未 滿20歲懷孕服務及後續 追蹤輔導服務方案之補 助收入。 收入依據：依據衛生福 利部社會及家庭署 113.10.8社家企字第 1130561415號函辦理。
	年	1				衛生福利部社會及家庭 署補助辦理114年度發 展遲緩兒童早期療育補 助之補助收入。 收入依據：依據衛生福 利部社會及家庭署 114.2.11社家支字第

臺北市政府社會局

歲入項目說明提要與預算明細表

經常門

中華民國114年度

單位：新臺幣元

上級政府補助收入——計畫型補助收入

上級政府補助收入——計畫型補助收入

科目名稱及編號	單位	數量	單價	追加預算數	追減預算數	說明及收入依據
	年	1	2,736,000	2,736,000		1140960133號函辦理。 衛生福利部社會及家庭署補助辦理113年度住宿機構照顧品質獎勵計畫之補助收入。 收入依據：依據衛生福利部社會及家庭署113.11.29社家老字第1130860952號函辦理。
	年	1	10,184,000	10,184,000		勞動部勞工保險局補助辦理114年度辦理所得未達一定標準認定及國民年金被保險人繳費率提升計畫之補助收入。 收入依據：依據勞動部勞工保險局113.12.17保國五字第11313100921號函及114.2.3保國五字第11410001570號函辦理。
	年	1	269,550	269,550		內政部補助辦理113年度新住民家庭服務中心計畫之補助收入。 收入依據：依據內政部113.7.11台內移字第11309340521號函辦理。
	年	1	762,364	762,364		內政部補助辦理114年度設籍前新住民社會救助計畫之補助收入。 收入依據：依據內政部113.10.16台內移字第11309350301號函辦理。
	年	1	2,102,000	2,102,000		內政部補助辦理114年度新住民家庭服務中心之補助收入。 收入依據：依據內政部113.10.16台內移字第11309350301號函辦理。
	年	1	1,844,000	1,844,000		衛生福利部補助辦理114年度家庭照顧者支持性服務創新型計畫之補助收入。 收入依據：依據衛生福利部114.5.19衛部顧字第1141961201號函辦

臺北市政府社會局

歲入項目說明提要與預算明細表

經常門

中華民國114年度

單位：新臺幣元

上級政府補助收入——計畫型補助收入

上級政府補助收入——計畫型補助收入

科目名稱及編號	單位	數量	單價	追加預算數	追減預算數	說明及收入依據
	年	1	16,900,000	16,900,000		理。 衛生福利部補助辦理114年度長照與身障家照據點共融試辦計畫之補助收入。 收入依據：依據衛生福利部114.5.19衛部顧字第1141961201A號函辦理。
	年	1	634,000	634,000		衛生福利部補助辦理114年度專科社工師督導培訓計畫之補助收入。 收入依據：依據衛生福利部114.4.22衛部救字第1141360518號函辦理。
	年	1	2,390,663	2,390,663		衛生福利部補助辦理信義區六張犁營區A、B街廓基地社會住宅新建工程分攤款之補助收入。 收入依據：依據衛生福利部114.3.24衛部顧字第1141960767號函辦理。
	年	1	288	288		配合預算編列至千元，增列進位數288元。 收入依據：

臺北市政府社會局

歲出計畫說明提要與各項費用明細表

中華民國114年度

單位：新臺幣元

接受中央補助支出——接受中央各部會補助支出

接受中央補助支出——接受中央各部會補助支出

業務計畫及工作計畫名稱與編號		63091907202 接受中央補助支出-接受中央各部會補助支出		承辦單位		救助科、身障科、老福 科、婦幼科、兒少科及社 工科					
原 預 算 數		0元		追加(減)預算數		6,855,422,000元		追加(減)後預算數		6,855,422,000元	
歲 出 計 畫 說 明		一、計畫內容： 辦理衛生福利部、衛生福利部社會及家庭署、勞動部勞工保險局及內政部之補助經費。									
		二、預期成果： 完成各項申請補助計畫。									
分支計畫及用途別科目		單位	數量	單價	追加預算數	追減預算數	說 明				
合計					6,855,422,000		市款6,855,422,000元				
01接受中央各部會補助業務支出					6,808,536,000		市款6,808,536,000元				
					413,435		01-112年度強化社會安全網第二期計畫-社會福利服務中心服務業務				
2000 業務費					413,435						
2054 一般事務費					413,435						
		年	1	413,435	413,435		辦理112年度社會福利服務中心服務業務-業務費。				
					3,420		02-112年度強化社會安全網第二期計畫-精神障礙者協作模式服務據點計畫				
1000 人事費					3,420						
1030 獎金					3,420						
		年	1	3,420	3,420		年終獎金。				
					39,970		03-112年度強化社會安全網第二期計畫-精進及擴充兒少家外安置資源人力				

臺北市政府社會局

歲出計畫說明提要與各項費用明細表

中華民國114年度

單位：新臺幣元

接受中央補助支出—接受中央各部會補助支出

接受中央補助支出—接受中央各部會補助支出

分支計畫及用途別科目	單位	數量	單價	追加預算數	追減預算數	說 明
1000 人事費				39,970		
1030 獎金				39,970		
	年	1	39,970	39,970		年終獎金。
				16,533		04-113年度強化社會安全網第二期計畫-保護性社工人力方案-策略二保護性人力
1000 人事費				16,533		
1030 獎金				16,533		
	年	1	16,533	16,533		年終獎金。
				58,509,894		05-114年度強化社會安全網第二期計畫-社會福利服務中心服務業務
1000 人事費				48,111,094		
1020 約聘僱人員待遇				34,297,992		
	年	1	34,297,992	34,297,992		聘用113人人事費。
1030 獎金				4,287,261		
	年	1	4,287,261	4,287,261		年終獎金。
1035 其他給與				3,144,595		
	年	1	1,240,900	1,240,900		休假補助費。
	年	1	1,903,695	1,903,695		交通費。
1050 退休離職儲金				2,037,132		
	年	1	2,037,132	2,037,132		約聘僱退離職儲金。
1055 保險				4,344,114		

臺北市政府社會局

歲出計畫說明提要與各項費用明細表

中華民國114年度

單位：新臺幣元

接受中央補助支出—接受中央各部會補助支出	分支計畫及用途別科目	單位	數量	單價	追加預算數	追減預算數	說 明	接受中央補助支出—接受中央各部會補助支出
	金							
	2000 業務費	年	1	1,740,966	1,740,966		約聘僱健保費。	
		年	1	2,603,148	2,603,148		約聘僱勞保費。	
					10,398,800			
					1,648,800			
		年	1	1,648,800	1,648,800		社安網二期社福中心助理費用。	
					8,750,000			
		年	1	8,750,000	8,750,000		辦理114年度社會福利服務中心服務業務-業務費。	
					3,869,959		06-114年度強化社會安全網第二期計畫-提升身心障礙者需求評估服務品質計畫	
					3,869,959			
					2,789,610			
		年	1	2,789,610	2,789,610		聘用10人人事費。	
					343,452			
		年	1	343,452	343,452		年終獎金。	
					204,685			
		年	1	90,200	90,200		休假補助費。	
		年	1	114,485	114,485		交通費。	
					163,728			
		年	1	163,728	163,728		約聘僱退離職儲金。	
					368,484			
		年	1	139,536	139,536		約聘僱健保費。	
		年	1	228,948	228,948		約聘僱勞保費。	

臺北市政府社會局

歲出計畫說明提要與各項費用明細表

中華民國114年度

單位：新臺幣元

接受中央補助支出——接受中央各部會補助支出

接受中央補助支出——接受中央各部會補助支出

分支計畫及用途別科目	單位	數量	單價	追加預算數	追減預算數	說 明
1000 人事費				6,814,520		07-114年度強化社會安全網第二期計畫-充實地方政府社工人力配置及進用計畫ICF166人力
1020 約聘僱人員待遇				6,814,520		
	年	1	4,940,304	4,940,304		聘用17人人事費。
1030 獎金				608,614		
	年	1	608,614	608,614		年終獎金。
1035 其他給與				348,772		
	年	1	145,900	145,900		休假補助費。
	年	1	202,872	202,872		交通費。
1050 退休離職儲金				285,120		
	年	1	285,120	285,120		約聘僱退離職儲金。
1055 保險				631,710		
	年	1	247,908	247,908		約聘僱健保費。
	年	1	383,802	383,802		約聘僱勞保費。
				12,777,000		08-114年度強化社會安全網第二期計畫-兒少及家庭社區支持服務方案
4000 獎補助費				12,777,000		
4040 對國內團體之捐助				12,777,000		
	年	1	12,777,000	12,777,000		補助基金會、社區發展協會及兒少團體等辦理強化社會安全網第二期計畫-兒少及家庭社區支持服務方案。

臺北市府社會局

歲出計畫說明提要與各項費用明細表

中華民國114年度

單位：新臺幣元

接受中央補助支出——接受中央各部會補助支出

分支計畫及用途別科目	單位	數量	單價	追加預算數	追減預算數	說 明
				9,211,677		09-114年度強化社會安全網第二期計畫-脫貧方案家庭服務業務
1000 人事費				9,211,677		
1020 約聘僱人員待遇				7,765,552		
	年	1	7,765,552	7,765,552		聘用23人人事費。
1030 獎金				815,701		
	年	1	815,701	815,701		年終獎金。
1035 其他給與				526,101		
	年	1	254,200	254,200		休假補助費。
	年	1	271,901	271,901		交通費。
1050 退休離職儲金				32,553		
	年	1	32,553	32,553		約聘僱退離職儲金。
1055 保險				71,770		
	年	1	27,518	27,518		約聘僱健保費。
	年	1	44,252	44,252		約聘僱勞保費。
				807,569		10-114年度強化社會安全網第二期計畫-保護性社工人力方案-策略二保護性人力
1000 人事費				807,569		
1020 約聘僱人員待遇				568,563		
	年	1	568,563	568,563		聘用2人人事費。
1030 獎金				76,243		
	年	1	76,243	76,243		年終獎金。

接受中央補助支出——接受中央各部會補助支出

臺北市政府社會局

歲出計畫說明提要與各項費用明細表

中華民國114年度

單位：新臺幣元

接受中央補助支出—接受中央各部會補助支出

接受中央補助支出—接受中央各部會補助支出

分支計畫及用途別科目	單位	數量	單價	追加預算數	追減預算數	說 明
1035 其他給與				47,293		
	年	1	22,600	22,600		休假補助費。
	年	1	24,693	24,693		交通費。
1050 退休離職儲金				37,296		
	年	1	37,296	37,296		約聘僱退離職儲金。
1055 保險				78,174		
	年	1	30,078	30,078		約聘僱健保費。
	年	1	48,096	48,096		約聘僱勞保費。
				6,392,680		11-114年度強化社會安全網第二期計畫-保護性社工人力方案-充實地方政府社工人力配置及進用計畫之320名兒少保護人力
1000 人事費				6,392,680		
1020 約聘僱人員待遇				4,694,358		
	年	1	4,694,358	4,694,358		聘用14人人事費。
1030 獎金				551,907		
	年	1	551,907	551,907		年終獎金。
1035 其他給與				319,904		
	年	1	160,922	160,922		休假補助費。
	年	1	158,982	158,982		交通費。
1050 退休離職儲金				260,327		
	年	1	260,327	260,327		約聘僱退離職儲金。
1055 保險				566,184		
	年	1	214,684	214,684		約聘僱健保費。

臺北市政府社會局

歲出計畫說明提要與各項費用明細表

中華民國114年度

單位：新臺幣元

	分支計畫及用途別科目	單位	數量	單價	追加預算數	追減預算數	說 明		
接受中央補助支出——接受中央各部會補助支出	1000 人事費 1020 約聘僱人員待遇	年	1	351,500	351,500		約聘僱勞保費。	接受中央補助支出——接受中央各部會補助支出	
						1,789,452			12-114年度強化社會安全網第二期計畫-精進及擴充兒少安置資源
						1,789,452			
						1,293,000			
		年	1	1,293,000	1,293,000		聘用4人人事費。		
						161,625			
		年	1	161,625	161,625		年終獎金。		
						101,775			
		1035 其他給與							
		年	1	47,900	47,900		休假補助費。		
	年	1	53,875	53,875		交通費。			
					77,400				
	年	1	77,400	77,400		約聘僱退離職儲金。			
	1055 保險				155,652				
	年	1	63,300	63,300		約聘僱健保費。			
	年	1	92,352	92,352		約聘僱勞保費。			
					18,377,529		13-114年度強化社會安全網第二期計畫-精神障礙者協作模式服務據點計畫		
	1000 人事費				415,105				
	1020 約聘僱人員待遇				298,038				
	年	1	298,038	298,038		聘用1人人事費。			
	1030 獎金				37,255				

臺北市政府社會局

歲出計畫說明提要與各項費用明細表

中華民國114年度

單位：新臺幣元

接受中央補助支出—接受中央各部會補助支出

分支計畫及用途別科目	單位	數量	單價	追加預算數	追減預算數	說 明
接受中央補助支出—接受中央各部會補助支出	年	1	37,255	37,255		年終獎金。
				23,718		
	1035 其他給與					
	年	1	11,300	11,300		休假補助費。
	年	1	12,418	12,418		交通費。
	1050 退休離職儲金			17,352		
	年	1	17,352	17,352		約聘僱退離職儲金。
	1055 保險			38,742		
	年	1	14,694	14,694		約聘僱健保費。
	年	1	24,048	24,048		約聘僱勞保費。
	4000 獎補助費			17,962,424		
	4040 對國內團體之捐助			17,962,424		
	年	1	17,962,424	17,962,424		補助社福團體辦理專業服務費、設施設備費、營運費。
				369,376,000		14-113年度長照2.0整合型計畫
	4000 獎補助費			369,376,000		
	4090 其他補助及捐助			369,376,000		
	年	1	369,376,000	369,376,000		113年長照2.0整合型計畫-長照服務給付及支付請增經費。
				2,582,096,896		15-114年度長照2.0整合型計畫
	1000 人事費			9,841,080		
	1020 約聘僱人員待遇			9,841,080		
	年	1	9,841,080	9,841,080		聘用15人人事費。

接受中央補助支出—接受中央各部會補助支出

臺北市政府社會局

歲出計畫說明提要與各項費用明細表

中華民國114年度

單位：新臺幣元

接受中央補助支出——接受中央各部會補助支出	分支計畫及用途別科目	單位	數量	單價	追加預算數	追減預算數	說 明	接受中央補助支出——接受中央各部會補助支出
	2000 業務費				9,536,181			
	2039 委辦費				7,496,181			
		年	1	7,496,181	7,496,181		辦理依長期照顧服務法第5條地方主管機關掌理之長照2.0整合型計畫長照服務相關規劃(長照支付給付之業務費)。	
	2054 一般事務費				2,040,000			
		年	1	600,000	600,000		辦理長照2.0整合型計畫-長照服務相關政策規劃方案。	
		年	1	1,440,000	1,440,000		辦理強化整備長期照顧服務行政人力資源相關業務費。	
	4000 獎補助費				2,562,719,635			
	4090 其他補助及捐助				2,562,719,635			
		年	1	279,678,270	279,678,270		辦理長期照顧(照顧服務、專業服務、交通接送服務及居家無障礙環境改善服務)給付及支付基準之服務。	
		年	1	2,090,337,313	2,090,337,313		辦理長照2.0整合型計畫-長照服務給付及支付。	
		年	1	192,704,052	192,704,052		辦理長照2.0整合型計畫-長照服務資源佈建(含家庭托顧、家庭托顧服務輔導方案、交通服務、營養餐飲服務、失智症團體家屋)。	
					127,160		16-114年度深化經濟弱勢家庭脫貧服務-兒童及少年未來教育與發展帳戶個案管理計畫-開戶家庭教育訓練	
	2000 業務費				127,160			
	2036 按日按件計資酬金				60,000			
		年	1	60,000	60,000		課程講師、助教鐘點費。	

臺北市政府社會局

歲出計畫說明提要與各項費用明細表

中華民國114年度

單位：新臺幣元

接受中央補助支出——接受中央各部會補助支出

分支計畫及用途別科目	單位	數量	單價	追加預算數	追減預算數	說 明
2054 一般事務費				67,160		
	年	1	67,160	67,160		課程教材費、托育費、雜支等。
				2,698,992		17-低收入戶及中低收入戶家庭自立脫貧服務方案及促進就業服務方案
1000 人事費				2,698,992		
1020 約聘僱人員待遇				2,143,104		
	年	1	2,143,104	2,143,104		聘用4人人事費。
1030 獎金				267,888		
	年	1	267,888	267,888		年終獎金。
1050 退休離職儲金				96,000		
	年	1	96,000	96,000		約聘僱退離職儲金。
1055 保險				192,000		
	年	1	96,000	96,000		約聘僱健保費。
	年	1	96,000	96,000		約聘僱勞保費。
				8,718,623		18-114年度逆境少年及家庭支持服務計畫
4000 獎補助費				8,718,623		
4040 對國內團體之捐助				8,718,623		
	年	1	718,623	718,623		補助兒少團體辦理逆境少年及家庭支持服務計畫(毒品防制基金)。
	年	1	8,000,000	8,000,000		補助兒少團體辦理逆境少年及家庭支持服務計畫(公益彩券回饋金)。
				2,250,000		19-114年度藥癮者家庭支持服務及資源培力計畫

接受中央補助支出——接受中央各部會補助支出

臺北市政府社會局

歲出計畫說明提要與各項費用明細表

中華民國114年度

單位：新臺幣元

接受中央補助支出—接受中央各部會補助支出

分支計畫及用途別科目	單位	數量	單價	追加預算數	追減預算數	說 明
4000 獎補助費				2,250,000		
4040 對國內團體之捐助	年	1	2,250,000	2,250,000		補助民間團體辦理藥癮者家庭支持服務及資源培力計畫。
				5,869,391		20-114年度強化推動性騷擾防治方案
1000 人事費				3,047,602		
1020 約聘僱人員待遇	年	1	2,250,666	2,250,666		聘用8人人事費。
1030 獎金	年	1	276,843	276,843		年終獎金。
1035 其他給與	年	1	36,300	36,300		休假補助費。
1040 加班費	年	1	27,665	27,665		加班費。
1050 退休離職儲金	年	1	139,728	139,728		約聘僱退離職儲金。
1055 保險	年	1	119,400	119,400		約聘僱健保費。
	年	1	197,000	197,000		約聘僱勞保費。
2000 業務費				2,821,789		
2054 一般事務費				2,821,789		

接受中央補助支出—接受中央各部會補助支出

臺北市政府社會局

歲出計畫說明提要與各項費用明細表

中華民國114年度

單位：新臺幣元

接受中央補助支出——接受中央各部會補助支出

分支計畫及用途別科目	單位	數量	單價	追加預算數	追減預算數	說 明
4000 獎補助費	年	1	2,821,789	2,821,789		辦理強化推動性騷擾防治方案之審查費、訓練及活動費、專案計畫管理費等。
				42,659,470		21-114年度減少住宿型機構住民至醫療機構就醫方案
				42,659,470		
				42,659,470		
4085 獎勵及慰問	年	1	42,659,470	42,659,470		114年度減少照護機構住民至醫療機構就醫方案獎勵費用。
				335,130,000		22-113年度住宿式服務機構使用者補助方案
2000 業務費				30,000		
2054 一般事務費				30,000		
4000 獎補助費	年	1	30,000	30,000		113年度住宿式服務機構使用者補助方案手續費。
				335,100,000		
				335,100,000		
				335,100,000		
4090 其他補助及捐助	年	1	335,100,000	335,100,000		113年度住宿式服務機構使用者補助方案。
				316,710,440		23-114年度住宿式服務機構使用者補助方案
2000 業務費				30,440		
2054 一般事務費				30,440		
4000 獎補助費	年	1	30,440	30,440		114年度住宿式服務機構使用者補助方案手續費。
				316,680,000		
				316,680,000		
				316,680,000		

接受中央補助支出——接受中央各部會補助支出

臺北市政府社會局

歲出計畫說明提要與各項費用明細表

中華民國114年度

單位：新臺幣元

接受中央補助支出—接受中央各部會補助支出

分支計畫及用途別科目	單位	數量	單價	追加預算數	追減預算數	說 明
4000 獎補助費 4065 社會福利津貼及 濟助	年	1	316,680,000	316,680,000		114年度住宿式服務機構使用者補助方案。
				8,252,000		24-113年度低收入戶家庭生活、就學生活補助、低收入戶及中低收入戶醫療補助暨低收入戶健保病患住院膳食費及住院看護補助經費
				8,252,000		
				8,252,000		
	年	1	8,252,000	8,252,000		低收入戶家庭生活、就學生活補助、低收入戶病患住院膳食費、低收入戶及中低收入戶醫療補助及住院看護補助。
				26,575,631		25-114年度身心障礙社區服務資源及縣市擴充社區資源布建人力計畫-擴增社區日間作業設施
				26,575,631		
				26,575,631		
	年	1	26,575,631	26,575,631		服務費、據點營運費、專案計畫管理費。
				886,755		26-114年度身心障礙社區服務資源及縣市擴充社區資源布建人力計畫-擴充各縣市政府社區式服務資源布建人力
1000 人事費				721,975		
1020 約聘僱人員待遇				523,276		
	年	1	523,276	523,276		聘用2人人事費。
1030 獎金				65,099		
	年	1	65,099	65,099		年終獎金。

接受中央補助支出—接受中央各部會補助支出

臺北市政府社會局

歲出計畫說明提要與各項費用明細表

中華民國114年度

單位：新臺幣元

接受中央補助支出—接受中央各部會補助支出

分支計畫及用途別科目	單位	數量	單價	追加預算數	追減預算數	說 明
1035 其他給與				59,296		
	年	1	4,928	4,928		休假補助費。
	年	1	54,368	54,368		交通費。
1050 退休離職儲金				31,608		
	年	1	31,608	31,608		約聘僱退離職儲金。
1055 保險				42,696		
	年	1	16,344	16,344		約聘僱健保費。
	年	1	26,352	26,352		約聘僱勞保費。
2000 業務費				164,780		
2054 一般事務費				164,780		
	年	1	149,780	149,780		辦理社區服務資源及縣市擴充社區資源布建人力計畫相關業務費。
	年	1	15,000	15,000		辦公文具用品等。
				197,766,000		27-114年度建立社區照顧關懷據點並設置巷弄長照站整合計畫
1000 人事費				2,152,560		
1020 約聘僱人員待遇				1,705,860		
	年	1	1,705,860	1,705,860		聘用3人人事費。
1035 其他給與				93,360		
	年	1	48,000	48,000		休假補助費。
	年	1	45,360	45,360		交通費。
1040 加班費				46,332		
	年	1	46,332	46,332		加班費。

接受中央補助支出—接受中央各部會補助支出

臺北市政府社會局

歲出計畫說明提要與各項費用明細表

中華民國114年度

單位：新臺幣元

接受中央補助支出—接受中央各部會補助支出	分支計畫及用途別科目	單位	數量	單價	追加預算數	追減預算數	說 明	接受中央補助支出—接受中央各部會補助支出
	1050 退休離職儲金				94,824			
		年	1	94,824	94,824		約聘僱退離職儲金。	
	1055 保險				212,184			
		年	1	76,464	76,464		約聘僱健保費。	
		年	1	135,720	135,720		約聘僱勞保費。	
	4000 獎補助費				195,613,440			
	4040 對國內團體之捐助				195,613,440			
		年	1	195,613,440	195,613,440		補助社區照顧關懷據點辦理巷弄長照站整合計畫之相關經費。	
					13,603,000		28-114年老人福利機構資源整合型計畫	
	4000 獎補助費				13,603,000			
	4040 對國內團體之捐助				13,603,000			
		年	1	13,603,000	13,603,000		補助本市老人福利機構服務費等相關經費。	
					193,000		29-113年度身心障礙者家庭照顧者支持服務加值計畫	
	4000 獎補助費				193,000			
	4040 對國內團體之捐助				193,000			
		年	1	193,000	193,000		據點營運費。	
					8,862,017		30-114年身心障礙者社區支持服務整合型計畫-家庭照顧者支持服務	
	4000 獎補助費				8,862,017			
	4040 對國內團體之捐助				8,862,017			

臺北市政府社會局

歲出計畫說明提要與各項費用明細表

中華民國114年度

單位：新臺幣元

接受中央補助支出—接受中央各部會補助支出

分支計畫及用途別科目	單位	數量	單價	追加預算數	追減預算數	說 明
	年	1	8,862,017	8,862,017		據點營運費。
				14,727,000		31-114年身心障礙者社區支持服務整合型計畫-身心障礙者自立生活支持服務暨自立生活支持服務中心
2000 業務費				160,000		
2054 一般事務費				160,000		
	年	1	160,000	160,000		審查業務費。
4000 獎補助費				14,567,000		
4090 其他補助及捐助				14,567,000		
	年	1	14,567,000	14,567,000		個人助理及同儕支持元服務相關費用、訓練活動費、評估服務費、執行計畫費、專業服務費、專管費、聘僱輔導費及勞、健保及提撥勞退準備金費。
				63,000		32-113年度住宿機構強化感染管制獎勵計畫-身心障礙福利機構
2000 業務費				63,000		
2054 一般事務費				63,000		
	年	1	63,000	63,000		出席費、審查費、餐費。
				124,000		33-114年度住宿機構強化感染管制獎勵計畫-身心障礙福利機構
2000 業務費				124,000		
2054 一般事務費				124,000		
	年	1	124,000	124,000		出席費、審查費、餐費。
				1,566,000		34-113年度住宿機構強化感染管制獎勵計畫-老人福利機構

接受中央補助支出—接受中央各部會補助支出

臺北市政府社會局

歲出計畫說明提要與各項費用明細表

中華民國114年度

單位：新臺幣元

接受中央補助支出—接受中央各部會補助支出

分支計畫及用途別科目	單位	數量	單價	追加預算數	追減預算數	說 明
2000 業務費	年	1	1,566,000	1,566,000		行政費用。
2054 一般事務費				1,566,000		
				1,566,000		
				1,809,000		
2000 業務費	年	1	1,809,000	1,809,000		35-114年度住宿機構強化感染管制獎勵計畫-老人福利機構
2054 一般事務費				1,809,000		
				1,809,000		
				1,809,000		
	年	1	38,798,455	38,798,455		行政費用。
				38,798,455		
				38,798,455		
				38,798,455		
2000 業務費	年	1	38,798,455	38,798,455		36-114年度身心障礙者服務中心獎助計畫
2039 委辦費				38,798,455		
				38,798,455		
				38,798,455		
	年	1	69,596,000	69,596,000		委託辦理身心障礙者服務中心及社區式日間照顧服務。
				69,596,000		
				69,596,000		
				69,596,000		
4000 獎補助費	年	1	69,596,000	69,596,000		37-114年度身心障礙者日間照顧機構費用
4090 其他補助及捐助				69,596,000		
				69,596,000		
				69,596,000		
	年	1	19,710,000	19,710,000		身心障礙者日間照顧機構費用補助。
				19,710,000		
				19,710,000		
				19,710,000		
4000 獎補助費				19,710,000		38-114年度社區式身心障礙服務銜接長照整合型計畫-強化整備地方輔具中心長照輔具服務人力

接受中央補助支出—接受中央各部會補助支出

臺北市政府社會局

歲出計畫說明提要與各項費用明細表

中華民國114年度

單位：新臺幣元

接受中央補助支出——接受中央各部會補助支出

分支計畫及用途別科目	單位	數量	單價	追加預算數	追減預算數	說 明
4040 對國內團體之捐助	年	1	19,710,000	19,710,000		辦理擴增地方輔具中心服務量能-強化整備地方輔具中心長照輔具服務人力(專業服務費18,384,453元、業務費1,325,547元)。
4000 獎補助費				948,000		39-114年度社區式身心障礙服務銜接長照整合型計畫-失能身心障礙者特殊需求加值服務
4040 對國內團體之捐助	年	1	948,000	948,000		補助社福團體辦理失能身心障礙者特殊需求加值服務計畫、專案活動、培力計畫等。
4000 獎補助費				2,861,000		40-114年度社區式身心障礙服務銜接長照整合型計畫-布建身心障礙者社區式日間照顧服務
4040 對國內團體之捐助	年	1	2,861,000	2,861,000		補助社福團體辦理布建身心障礙者社區式日間照顧服務(經常門)。
4000 獎補助費				422,400		41-114年度社區式身心障礙服務銜接長照整合型計畫-身心障礙者家庭托顧服務
4090 其他補助及捐助	年	1	422,400	422,400		照顧困難個案服務加計費。
				9,196,000		42-114年度社區式身心障礙服務銜接長照整合型計畫-身心障礙者臨時及短期照

接受中央補助支出——接受中央各部會補助支出

臺北市政府社會局

歲出計畫說明提要與各項費用明細表

中華民國114年度

單位：新臺幣元

接受中央補助支出——接受中央各部會補助支出

分支計畫及用途別科目	單位	數量	單價	追加預算數	追減預算數	說 明
4000 獎補助費	年	1	9,196,000	9,196,000		顧服務
4090 其他補助及捐助				9,196,000		
				9,196,000		補助辦理身心障礙者臨時及短期照顧服務。
				61,028,000		43-114年度身心障礙者生活補助、日間照顧及住宿式照顧費用補助、輔具費用補助
4000 獎補助費	年	1	48,810,194	61,028,000		
4065 社會福利津貼及濟助				48,810,194		
				48,810,194		身心障礙者生活補助。
4090 其他補助及捐助	年	1	11,699,068	12,217,806		身心障礙者日間照顧及住宿式照顧費用補助。
	年	1	518,738	518,738		身心障礙者暨生活輔助器具補助。
				22,806,000		44-114年強化獨居老人關懷服務
1000 人事費	年	1	216,000	246,000		
1020 約聘僱人員待遇				216,000		
				216,000		聘用1人人事費。
1050 退休離職儲金	年	1	17,970	17,970		約聘僱退離職儲金。
1055 保險	年	1	4,840	12,030		
				4,840		約聘僱健保費。

接受中央補助支出——接受中央各部會補助支出

臺北市政府社會局

歲出計畫說明提要與各項費用明細表

中華民國114年度

單位：新臺幣元

接受中央補助支出—接受中央各部會補助支出	分支計畫及用途別科目	單位	數量	單價	追加預算數	追減預算數	說 明	接受中央補助支出—接受中央各部會補助支出
		年	1	7,190	7,190		約聘僱勞保費。	
	2000 業務費				2,073,000			
	2054 一般事務費				2,073,000			
		年	1	2,073,000	2,073,000		辦理強化獨居老人關懷服務計畫之相關會議及印刷文宣等經費。	
	4000 獎補助費				20,487,000			
	4040 對國內團體之捐助				20,487,000			
		年	1	6,087,000	6,087,000		補助社福團體辦理強化獨居老人關懷服務計畫。	
		年	1	14,400,000	14,400,000		補助中低收入獨居老人緊急救援裝置服務費。	
					22,000,000		45-114年度中低收入老人生活津貼	
	4000 獎補助費				22,000,000			
	4065 社會福利津貼及濟助				22,000,000			
		年	1	22,000,000	22,000,000		中低收入老人生活津貼補助。	
					222,850,450		46-114年度擴充身心障礙福利機構服務及經營獎助計畫-身心障礙福利機構服務及營運管理費	
	4000 獎補助費				222,850,450			
	4040 對國內團體之捐助				222,850,450			
		年	1	222,850,450	222,850,450		服務費及營運管理費。	
					418,173		47-114年度擴增多元化身心障礙福利機構服務計畫-地方政府執行多元化身心障礙福利機構服務人力擴充	

臺北市政府社會局

歲出計畫說明提要與各項費用明細表

中華民國114年度

單位：新臺幣元

接受中央補助支出—接受中央各部會補助支出

分支計畫及用途別科目	單位	數量	單價	追加預算數	追減預算數	說 明
1000 人事費				418,173		
1020 約聘僱人員待遇				322,920		
	年	1	322,920	322,920		聘用1人人事費。
1030 獎金				30,880		
	年	1	30,880	30,880		年終獎金。
1035 其他給與				15,893		
	年	1	5,600	5,600		休假補助費。
	年	1	10,293	10,293		交通費。
1050 退休離職儲金				15,120		
	年	1	15,120	15,120		約聘僱退離職儲金。
1055 保險				33,360		
	年	1	12,192	12,192		約聘僱健保費。
	年	1	21,168	21,168		約聘僱勞保費。
				5,892,252		48-114年度擴增多元化身心障礙福利機構服務計畫-機構身心障礙者交通費
4000 獎補助費				5,892,252		
4040 對國內團體之捐助				5,892,252		
	年	1	5,892,252	5,892,252		補助社福團體辦理機構身心障礙者交通費。
				2,880,000		49-114年度擴增多元化身心障礙福利機構服務計畫-身心障礙福利機構收容率獎勵
4000 獎補助費				2,880,000		
4040 對國內團體之捐助				2,880,000		

接受中央補助支出—接受中央各部會補助支出

臺北市政府社會局

歲出計畫說明提要與各項費用明細表

中華民國114年度

單位：新臺幣元

接受中央補助支出—接受中央各部會補助支出

分支計畫及用途別科目	單位	數量	單價	追加預算數	追減預算數	說 明
4000 獎補助費 4040 對國內團體之捐助	年	1	2,880,000	2,880,000		收容率獎勵。
				17,195,000		50-114年度擴增多元化身心障礙福利機構服務計畫-身心障礙福利機構收容率獎勵-公設民營身心障礙福利機構
				17,195,000		
				17,195,000		
	年	1	17,195,000	17,195,000		收容率獎勵。
				57,860,695		51-114年度身心障礙者服務中心提升品質及人力補助計畫
				2,033,050		
				1,573,800		
	年	1	1,573,800	1,573,800		聘用5人人事費。
				149,850		
	年	1	149,850	149,850		年終獎金。
				77,950		
	年	1	28,000	28,000		休假補助費。
	年	1	49,950	49,950		交通費。
				72,180		
	年	1	72,180	72,180		約聘僱退離職儲金。
				159,270		
	年	1	58,200	58,200		約聘僱健保費。
	年	1	101,070	101,070		約聘僱勞保費。
2000 業務費				55,827,645		

接受中央補助支出—接受中央各部會補助支出

臺北市政府社會局

歲出計畫說明提要與各項費用明細表

中華民國114年度

單位：新臺幣元

接受中央補助支出——接受中央各部會補助支出	分支計畫及用途別科目	單位	數量	單價	追加預算數	追減預算數	說 明	接受中央補助支出——接受中央各部會補助支出
	2039 委辦費	年	1	55,827,645	55,827,645			
					55,827,645		委託辦理身心障礙者服務中心及社區式日間照顧服務。	
					9,809,100		52-114年強化身心障礙者嚴重情緒行為正向支持計畫-身心障礙者嚴重情緒行為機構困難個案加強照顧費(機構式服務)	
	4000 獎補助費	年	1	9,809,100	9,809,100			
	4040 對國內團體之捐助				9,809,100			
					9,809,100		補助社福團體辦理114年度身心障礙者嚴重情緒行為正向支持整合模式計畫之經費。	
					2,046,366		53-114年強化身心障礙者嚴重情緒行為正向支持計畫-嚴重情緒行為身心障礙者社區加強服務費(社區式服務)	
	4000 獎補助費	年	1	2,046,366	2,046,366			
	4040 對國內團體之捐助				2,046,366			
					2,046,366		補助社福團體辦理114年度身心障礙者嚴重情緒行為正向支持整合模式計畫之經費。	
		年	1	3,714,000	3,714,000			
					3,714,000		54-114年強化身心障礙者嚴重情緒行為正向支持計畫-擴增行為輔導團隊服務量能	
					3,714,000			
	4000 獎補助費	年	1	3,714,000	3,714,000			
	4040 對國內團體之捐助				3,714,000			
					3,714,000		補助社福團體辦理114年度身心障礙者嚴重情緒行為正向支持整合模式計畫之經費。	

臺北市政府社會局

歲出計畫說明提要與各項費用明細表

中華民國114年度

單位：新臺幣元

接受中央補助支出——接受中央各部會補助支出

接受中央補助支出——接受中央各部會補助支出

分支計畫及用途別科目	單位	數量	單價	追加預算數	追減預算數	說 明
				8,017,579		55-114年度身心障礙者需求評估人員補助計畫
1000 人事費				8,017,579		
1020 約聘僱人員待遇				5,805,630		
	年	1	5,805,630	5,805,630		聘用21人人事費。
1030 獎金				714,684		
	年	1	714,684	714,684		年終獎金。
1035 其他給與				381,031		
	年	1	142,800	142,800		休假補助費。
	年	1	238,231	238,231		交通費。
1050 退休離職儲金				341,712		
	年	1	341,712	341,712		約聘僱退離職儲金。
1055 保險				774,522		
	年	1	289,674	289,674		約聘僱健保費。
	年	1	484,848	484,848		約聘僱勞保費。
				2,260,000		56-114年布建情緒行為支持中心(專區)計畫
4000 獎補助費				2,260,000		
4090 其他補助及捐助				2,260,000		
	年	1	2,260,000	2,260,000		專業人員服務費、單位獎勵金。
				250,000,000		57-113年度辦理育有未滿2歲兒童育兒津貼(第2次核定)

臺北市政府社會局

歲出計畫說明提要與各項費用明細表

中華民國114年度

單位：新臺幣元

接受中央補助支出——接受中央各部會補助支出	分支計畫及用途別科目	單位	數量	單價	追加預算數	追減預算數	說 明	接受中央補助支出——接受中央各部會補助支出
	4000 獎補助費				250,000,000			
	4065 社會福利津貼及 濟助	年	1	250,000,000	250,000,000		113年度育有未滿2歲兒童 育兒津貼(第2次)。	
					1,027,075,000		58-114年度辦理育有未滿2 歲兒童育兒津貼(第1次核 定)	
	4000 獎補助費				1,027,075,000			
	4065 社會福利津貼及 濟助	年	1	1,027,075,000	1,027,075,000		114年度育有未滿2歲兒童 育兒津貼(第1次)。	
					4,601,000		59-114年度育有未滿2歲兒 童育兒津貼行政費補助	
	1000 人事費				2,027,000			
	1020 約聘僱人員待遇	年	1	1,464,000	1,464,000		約僱3人人事費。	
	1030 獎金	年	1	183,000	183,000		年終獎金。	
	1040 加班費	年	1	200,000	200,000		加班費。	
	1050 退休離職儲金	年	1	90,000	90,000		約聘僱退離職儲金。	
	1055 保險	年	1	36,000	36,000		約聘僱健保費。	
		年	1	54,000	54,000		約聘僱勞保費。	

臺北市政府社會局

歲出計畫說明提要與各項費用明細表

中華民國114年度

單位：新臺幣元

接受中央補助支出—接受中央各部會補助支出

分支計畫及用途別科目	單位	數量	單價	追加預算數	追減預算數	說 明
2000 業務費				1,574,000		
2039 委辦費				1,274,000		
	年	1	1,274,000	1,274,000		辦理育有未滿2歲兒童教育宣導之相關業務費。
2054 一般事務費				300,000		
	年	1	300,000	300,000		委託辦理托育宣導活動。
4000 獎補助費				1,000,000		
4040 對國內團體之捐助				1,000,000		
	年	1	1,000,000	1,000,000		補助親子館、友善園辦理育有未滿2歲兒童教育宣導。
				4,514,400		60-114年度我國少子女化對策計畫-地方政府專案人力
1000 人事費				4,514,400		
1020 約聘僱人員待遇				4,012,800		
	年	1	4,012,800	4,012,800		聘用11人人事費。
1030 獎金				501,600		
	年	1	501,600	501,600		年終獎金。
				337,920,000		61-113年度未滿2歲(含延長2至3歲)兒童托育公共化及準公共服務經費暨托育管理經費(第3次核定)
4000 獎補助費				337,920,000		
4040 對國內團體之捐助				31,440,000		
	年	1	15,040,000	15,040,000		補助辦理公共化及準公共托嬰中心優化照顧比。
	年	1	16,400,000	16,400,000		補助提升公共化托育人員薪資差額經費。

接受中央補助支出—接受中央各部會補助支出

臺北市政府社會局

歲出計畫說明提要與各項費用明細表

中華民國114年度

單位：新臺幣元

接受中央補助支出——接受中央各部會補助支出	分支計畫及用途別科目	單位	數量	單價	追加預算數	追減預算數	說 明	接受中央補助支出——接受中央各部會補助支出
	4065 社會福利津貼及 濟助	年	1	285,760,000	285,760,000		未滿2歲兒童托育公共化及 準公共服務經費(含延長2-3 歲)。	
		年	1	20,720,000	20,720,000		居家托育人員提升服務品 質獎助。	
					487,640,000		62-114年度未滿2歲(含延長 2至3歲)兒童托育公共化及 準公共服務經費暨托育管 理經費(第1次核定)	
	4000 獎補助費				487,640,000			
	4040 對國內團體之捐 助				94,040,000			
		年	1	27,200,000	27,200,000		補助辦理公共化及準公共 托嬰中心優化照顧比。	
		年	1	11,960,000	11,960,000		補助提升公共化托育人員 薪資差額經費。	
		年	1	54,880,000	54,880,000		補助提升準公共托嬰中心 托育服務品質獎助經費。	
	4065 社會福利津貼及 濟助	年	1	393,600,000	393,600,000		補助辦理未滿2歲兒童托育 公共化及準公共服務經費 (含延長2-3歲)。	
					15,710,000		63-114年度特殊境遇家庭扶 助	
	4000 獎補助費				15,710,000			
	4065 社會福利津貼及 濟助	年	1	15,710,000	15,710,000		特殊境遇家庭扶助。	
					500,000		64-114年度未滿20歲懷孕服 務及後續追蹤輔導服務方 案	
	4000 獎補助費				500,000			

臺北市政府社會局

歲出計畫說明提要與各項費用明細表

中華民國114年度

單位：新臺幣元

接受中央補助支出——接受中央各部會補助支出	分支計畫及用途別科目	單位	數量	單價	追加預算數	追減預算數	說 明	接受中央補助支出——接受中央各部會補助支出
	4040 對國內團體之捐助	年	1	500,000	500,000			
					500,000		補助兒少團體辦理未滿20歲懷孕服務及後續追蹤輔導服務方案。	
					6,000,000		65-114年度發展遲緩兒童早期療育費用補助	
	4000 獎補助費	年	1	6,000,000	6,000,000			
	4065 社會福利津貼及濟助				6,000,000			
					6,000,000		發展遲緩兒童早期療育補助。	
					2,736,000		66-113年度住宿機構照顧品質獎勵計畫	
	2000 業務費				2,736,000			
	2054 一般事務費	年	1	2,736,000	2,736,000		行政費用。	
					10,144,000		67-114年度辦理所得未達一定標準認定及國民年金被保險人繳費率提升計畫	
	2000 業務費				10,144,000			
金	2009 通訊費	年	1	290,000	290,000			
					290,000		郵資(郵寄書面訪視、核定通知書、降等及註銷通知書)。	
	2033 約用人員酬金				8,816,707			
		年	1	8,816,707	8,816,707		辦理計畫15人人事費用(含薪資、勞健保費、勞退、職災保費、積欠工資墊償費、年終獎金、資遣費、休假補助費、加班費)。	
金	2036 按日按件計資酬				32,000			

臺北市政府社會局

歲出計畫說明提要與各項費用明細表

中華民國114年度

單位：新臺幣元

接受中央補助支出——接受中央各部會補助支出

分支計畫及用途別科目	單位	數量	單價	追加預算數	追減預算數	說 明
2054 一般事務費	小時	16	2,000	32,000		聘邀講師辦理國民年金服務員教育訓練。
				988,943		
2072 國內旅費	年	1	800,000	800,000		辦理計畫服務員訪視、宣導活動宣導品。
	年	1	188,943	188,943		文具、紙張等辦公事務用品。
4000 獎補助費				16,350		
	年	1	16,350	16,350		縣市觀摩活動等差旅費。
4040 對國內團體之捐助				157,700		68-113年度新住民家庭服務中心計畫
	年	1	157,700	157,700		補助社福團體辦理本市新住民家庭服務中心計畫。
4000 獎補助費				762,364		69-114年度設籍前新住民社會救助計畫
				762,364		
4065 社會福利津貼及濟助				762,364		
	年	1	762,364	762,364		設籍前新住民生活扶助、醫療補助及急難救助等補助。
4000 獎補助費				1,998,220		70-114年度新住民家庭服務中心
				1,998,220		
4040 對國內團體之捐助				1,998,220		
	年	1	1,998,220	1,998,220		補助社福團體辦理本市新住民家庭服務中心計畫。

接受中央補助支出——接受中央各部會補助支出

臺北市政府社會局

歲出計畫說明提要與各項費用明細表

中華民國114年度

單位：新臺幣元

接受中央補助支出——接受中央各部會補助支出

分支計畫及用途別科目	單位	數量	單價	追加預算數	追減預算數	說 明
				1,844,000		71-114年度家庭照顧者支持性服務創新型計畫
1000 人事費				1,318,000		
1020 約聘僱人員待遇				1,120,000		
	年	1	1,120,000	1,120,000		聘用2人人事費。
1050 退休離職儲金				62,460		
	年	1	62,460	62,460		約聘僱退休離職儲金。
1055 保險				135,540		
	年	1	50,350	50,350		約聘僱健保費。
	年	1	85,190	85,190		約聘僱勞保費。
4000 獎補助費				526,000		
4040 對國內團體之捐助				526,000		
	年	1	526,000	526,000		補助社福團體辦理身心障礙者家庭照顧者支持服務計畫經費。
				16,900,000		72-114年度長照與身障家照據點共融試辦計畫
4000 獎補助費				16,900,000		
4040 對國內團體之捐助				16,900,000		
	年	1	16,900,000	16,900,000		補助社福團體辦理家庭照顧者長照與身障家照據點共融試辦計畫。
				634,000		73-114年度專科社工師督導培訓計畫
2000 業務費				634,000		
2036 按日按件計資酬金				634,000		

接受中央補助支出——接受中央各部會補助支出

臺北市政府社會局

歲出計畫說明提要與各項費用明細表

中華民國114年度

單位：新臺幣元

接受中央補助支出——接受中央各部會補助支出	分支計畫及用途別科目	單位	數量	單價	追加預算數	追減預算數	說 明	接受中央補助支出——接受中央各部會補助支出
接受中央補助支出——接受中央各部會補助支出	1000 人事費	年	1	634,000	634,000		辦理專科社會工作師督導訓練。	接受中央補助支出——接受中央各部會補助支出
	1035 其他給與				1,833		99-配合預算編列至千元，增列進位數	
					610			
	1035 其他給與				610			
	2000 業務費	年	1	610	610		配合預算編列至千元，增列進位數610元。	
	2054 一般事務費				315			
					315			
	4000 獎補助費	年	1	315	315		配合預算編列至千元，增列進位數315元。	
	4090 其他補助及捐助				908			
					908			
	02接受中央各部會補助建設支出	年	1	908	908		配合預算編列至千元，增列進位數908元。	
					46,886,000		市款46,886,000元	
					17,358,000		01-114年度長照2.0整合型計畫	
	3000 設備及投資				225,000			
	3035 雜項設備費				225,000			
助	4000 獎補助費	年	1	225,000	225,000		辦理強化整備長期照顧服務行政人力資源相關設備費。	
	4040 對國內團體之捐助				17,133,000			
					17,133,000			
		年	1	17,133,000	17,133,000		補助長期照顧服務提供單位開辦設施設備費、充實設施設備費、修繕費等。	

臺北市政府社會局

歲出計畫說明提要與各項費用明細表

中華民國114年度

單位：新臺幣元

接受中央補助支出——接受中央各部會補助支出	分支計畫及用途別科目	單位	數量	單價	追加預算數	追減預算數	說 明	接受中央補助支出——接受中央各部會補助支出
					8,031,900		02-114年度社工智慧決策行動平臺應用設備補助計畫	
	3000 設備及投資				8,031,900			
	3035 雜項設備費				8,031,900			
		臺	410	19,590	8,031,900		辦理114年度社工人員執業安全擴展實境教育訓練設備計畫設施設備費。	
					2,361,369		03-114年度身心障礙社區服務資源及縣市擴充社區資源布建人力計畫-擴增社區日間作業設施	
	4000 獎補助費				2,361,369			
	4040 對國內團體之捐助				2,361,369			
		年	1	2,361,369	2,361,369		補助社福團體設施設備費及修繕費。	
					45,000		04-114年度身心障礙社區服務資源及縣市擴充社區資源布建人力計畫-擴充各縣市政府社區式服務資源布建人力	
	3000 設備及投資				45,000			
	3035 雜項設備費				45,000			
		年	1	45,000	45,000		辦理擴充各縣市政府社區式服務資源布建人力設施設備費。	
					5,187,000		05-114年老人福利機構資源整合型計畫	
	4000 獎補助費				5,187,000			
	4040 對國內團體之捐助				5,187,000			
		年	1	5,187,000	5,187,000		補助本市老人福利機構設施設備費。	

臺北市政府社會局

歲出計畫說明提要與各項費用明細表

中華民國114年度

單位：新臺幣元

接受中央補助支出—接受中央各部會補助支出	分支計畫及用途別科目	單位	數量	單價	追加預算數	追減預算數	說 明	接受中央補助支出—接受中央各部會補助支出
	4000 獎補助費	年	1	6,570,000	6,570,000		06-114年度身心障礙者服務中心獎助計畫	
	4040 對國內團體之捐助				6,570,000			
	4000 獎補助費				6,570,000			
	4040 對國內團體之捐助				6,570,000		補助社福團體辦理身心障礙者服務中心及社區式日間照顧服務。	
	4000 獎補助費	年	1	360,000	360,000		07-114年度社區式身心障礙服務銜接長照整合型計畫-失能身心障礙者特殊需求加值服務	
	4040 對國內團體之捐助				360,000			
	4000 獎補助費				360,000			
	4040 對國內團體之捐助				360,000		補助社福團體辦理失能身心障礙者特殊需求加值服務計畫無障礙環境及體適能活動室設施設備費。	
	4000 獎補助費	年	1	870,000	870,000		08-114年度社區式身心障礙服務銜接長照整合型計畫-布建身心障礙者社區式日間照顧服務	
	4040 對國內團體之捐助				870,000			
	4000 獎補助費				870,000			
	4040 對國內團體之捐助				870,000		補助社福團體辦理布建身心障礙者社區式日間照顧服務(資本門)。	
	3000 設備及投資	年	1	870,000	870,000		09-114年度身心障礙者服務中心提升品質及人力補助計畫	
	3035 雜項設備費				2,265,000			
					60,000			
	3035 雜項設備費				60,000			

臺北市政府社會局

歲出計畫說明提要與各項費用明細表

中華民國114年度

單位：新臺幣元

接受中央補助支出—接受中央各部會補助支出

接受中央補助支出—接受中央各部會補助支出

分支計畫及用途別科目	單位	數量	單價	追加預算數	追減預算數	說 明
4000 獎補助費 4040 對國內團體之捐助 3000 設備及投資 3035 雜項設備費 3000 設備及投資 3030 資訊軟硬體設備費 4000 獎補助費 4040 對國內團體之捐助	年	1	60,000	60,000		辦理身心障礙者服務中心提升品質及人力補助計畫設施設備費。
				2,205,000		
				2,205,000		
	年	1	2,205,000	2,205,000		補助社福團體辦理身心障礙者服務中心及社區式日間照顧服務。
				630,000		10-114年度身心障礙者需求評估人員補助計畫
				630,000		
				630,000		
	年	1	630,000	630,000		辦理身心障礙者需求評估人員補助計畫設施設備費。
				40,000		11-114年度辦理所得未達一定標準認定及國民年金被保險人繳費率提升計畫
				40,000		
				40,000		
	年	1	40,000	40,000		電腦設備費。
				111,850		12-113年度新住民家庭服務中心計畫
				111,850		
				111,850		
	年	1	111,850	111,850		補助本市新住民家庭服務中心辦理設施設備及修繕費。
				103,780		13-114年度新住民家庭服務中心

臺北市府社會局

歲出計畫說明提要與各項費用明細表

中華民國114年度

單位：新臺幣元

接受中央補助支出——接受中央各部會補助支出

接受中央補助支出——接受中央各部會補助支出

分支計畫及用途別科目	單位	數量	單價	追加預算數	追減預算數	說 明
4000 獎補助費				103,780		
4040 對國內團體之捐助	年	1	103,780	103,780		補助本市新住民家庭服務中心辦理設施設備及修繕費。
				560,983		14-114年身心障礙者社區支持服務整合型計畫-家庭照顧者支持服務
4000 獎補助費				560,983		
4040 對國內團體之捐助	年	1	560,983	560,983		補助社福團體據點營運費。
				2,390,663		15-信義區六張犁營區A、B街廓基地社會住宅新建工程分攤款 本工程係衛生福利部補助辦理前瞻計畫-公共服務據點整備-整建長照衛福據點計畫-臺北市信義六張犁老人多元照顧中心(六張犁AB公宅)工程。
3000 設備及投資				2,390,663		
3010 房屋建築及設備費	式	1	2,390,663	2,390,663		施工費分攤款。
				455		99-配合預算編列至千元，增列進位數
3000 設備及投資				437		
3035 雜項設備費	年	1	437	437		配合預算編列至千元，增列進位數437元。
4000 獎補助費				18		

歲出計畫說明提要與各項費用明細表

單位：新臺幣元

分支計畫及用途別科目	單位	數量	單價	追加預算數	追減預算數	說 明
4090 其他補助及捐助	年	1	18	18		配合預算編列至千元，增列進位數18元。

接受中央補助支出——接受中央各部會補助支出

接受中央補助支出——接受中央各部會補助支出

臺北市政府社會局

追加(減)預算人事費分析表

中華民國114年度

0463720200-福利服務支出-接受中央補助支出-接受中央各部會補助支出

單位：新臺幣元

類別	預算員額	全年度人事費												備註
		民意代表待遇	政務人員待遇	法定編制人員待遇	約聘僱人員待遇	技工及工友待遇	獎金	其他給與	加班費	退休退職給付	退休離職儲金	保險	合計	
合計	266	-	-	-	87,626,553	-	9,131,825	5,381,283	273,997	-	3,872,510	8,222,832	114,509,000	
約聘僱人員	266	-	-	-	87,626,553	-	9,131,825	2,239,550	-	-	3,872,510	8,222,832	111,093,270	
其他人事費		-	-	-	-	-	-	3,141,733	273,997	-	-	-	3,415,730	
		-	-	-	-	-	-	-	-	-	-	-	-	

本 頁 空 白

四、參 考 表

臺北市政府社會局

歲出一級用途別科目分析表

中華民國114年度

單位：新臺幣千元

名稱及編號	合計	經 常 支 出						資 本 支 出					
		人 事 費	業 務 費	獎 補 助 費	債 務 費	預 備 金	小 計	人 事 費	業 務 費	設 備 及 投 資	獎 補 助 費	預 備 金	小 計
合 計	6,855,422	114,509	139,032	6,554,995			6,808,536			11,423	35,463		46,886
63091900000 福利服務支出	6,855,422	114,509	139,032	6,554,995			6,808,536			11,423	35,463		46,886
63091907200 接受中央補助支 出	6,855,422	114,509	139,032	6,554,995			6,808,536			11,423	35,463		46,886
63091907202 接受中央各部會 補助支出	6,855,422	114,509	139,032	6,554,995			6,808,536			11,423	35,463		46,886

臺北市政府社會局

追加(減)預算資本支出分析表

中華民國114年度

單位：新臺幣千元

名稱及編號	合計	設 備 及 投 資									其他資本支出
		土地	房屋建築及設備	公共建設及設施	機械設備	運輸設備	資訊軟體設備	雜項設備	權利	投資	
合 計	46,886	-	2,391	-	-	-	40	8,992	-	-	35,463
	-	-	-	-	-	-	-	-	-	-	-
63091907200	46,886	-	2,391	-	-	-	40	8,992	-	-	35,463
接受中央補助支出	-	-	-	-	-	-	-	-	-	-	-
63091907202	46,886	-	2,391	-	-	-	40	8,992	-	-	35,463
接受中央各部會補助支出	-	-	-	-	-	-	-	-	-	-	-

臺北市政府社會局

追加(減)預算人事費彙計表

中華民國114年度

單位：新臺幣元

類別	預算員額	全年度人事費												備註
		民意代表待遇	政務人員待遇	法定編制人員待遇	約聘僱人員待遇	技工及工友待遇	獎金	其他給與	加班費	退休退職給付	退休離職儲金	保險	合計	
合計	266	-	-	-	87,626,553	-	9,131,825	5,381,283	273,997	-	3,872,510	8,222,832	114,509,000	
約聘僱人員	266	-	-	-	87,626,553	-	9,131,825	2,239,550	-	-	3,872,510	8,222,832	111,093,270	
其他人事費		-	-	-	-	-	-	3,141,733	273,997	-	-	-	3,415,730	
		-	-	-	-	-	-	-	-	-	-	-	-	

臺北市政府社會局

追加(減)預算約聘僱人員費用分析表

中華民國114年度

單位：新臺幣元

科 目				約聘人員 (人*月)	約僱人員 (人*月)	全年度預算數	說 明
款	項	目	節 名稱及編號				
09	001	09	合 計			111,093,270	包括約聘僱人員待遇87,626,553元、年終工作獎金9,131,825元、保險費8,222,832元、離職儲金3,872,510元及休假補助2,239,550元不休假加班費0元。
			00090000000 臺北市政府社會局主管			111,093,270	-
			00091900000 臺北市政府社會局			111,093,270	-
			63091907200 接受中央補助支出			111,093,270	-
			01 63091907202 接受中央各部會補助支出			111,093,270	-
				1x12	-	3,420	112年度強化社會安全網第二期計畫-精神障礙者協作模式服務據點計畫312薪點1人。
				-	-	-	
				4x12	-	1,735,577	114年度強化社會安全網第二期計畫-精進及擴充兒少安置資源4人(360薪點2人816,454元、376薪點1人424,934元、440薪點1人494,189元)。
				-	-	-	
				1x12	-	402,687	114年度強化社會安全網第二期計畫-精神障礙者協作模式服務據點計畫344薪點1人。
				-	-	-	
				15x12	-	9,841,080	114年度長照2.0整合型計畫360薪點15人。
				-	-	-	
				4x12	-	2,698,992	低收入戶及中低收入戶家庭自立脫貧服務方案及促進就業服務方案312薪點4人。
				-	-	-	
				2x12	-	667,607	114年度身心障礙社區服務資源及縣市擴充社區資源布建人力計畫-擴充各縣市政府社區式服務資源布建人力312薪點2人。
				-	-	-	
				8x12	-	3,019,937	114年度強化推動性騷擾防治方案8人(328薪點6人2,205,881元、360薪點2人814,056元)。
				-	-	-	
				3x12	-	2,060,868	114年度建立社區照顧關懷據點並設置巷弄長照站整合計畫312薪點3人。
				-	-	-	

臺北市政府社會局

追加(減)預算約聘僱人員費用分析表

中華民國114年度

單位：新臺幣元

科 目					約聘人員 (人*月)	約僱人員 (人*月)	全年度預算數	說 明
款	項	目	節	名稱及編號				
					1x12 -	- -	246,000 -	114年強化獨居老人關懷服務250薪點1人。
					1x12 -	- -	407,880 -	114年度擴增多元化身心障礙福利機構服務計畫-地方政府執行多元化身心障礙福利機構服務人力擴充296薪點1人。
					5x12 -	- -	1,983,100 -	114年度身心障礙者服務中心提升品質及人力補助計畫296薪點5人。
					3x12 -	- -	39,970 -	112年度強化社會安全網第二期計畫-精進及擴充兒少家外安置資源人力296薪點3人。
					21x12 -	- -	7,779,348 -	114年度身心障礙者需求評估人員補助計畫21人(312薪點18人6,434,208元、392薪點3人1,345,140元)。
					11x12 -	- -	4,514,400 -	114年度我國少子女化對策計畫-地方政府專案人力11人(312薪點7人2,808,000元、328薪點1人410,400元、344薪點3人1,296,000元)。
					2x12 -	- -	1,318,000 -	114年度家庭照顧者支持性服務創新型計畫360薪點2人。
					- -	3x12 -	1,827,000 -	114年度育有未滿2歲兒童育兒津貼行政費補助3人(290薪點1人600,000元、300薪點2人1,227,000元)。
					2x12 -	- -	16,533 -	113年度強化社會安全網第二期計畫-保護性社工人力方案-策略二保護性人力2人(312薪點1人7,676元及360薪點1人8,857元)。
					113x12 -	- -	46,207,399 -	114年度強化社會安全網第二期計畫-社會福利服務中心服務業務113人(296薪點6人2,011,296元、312薪點15人5,298,840元、328薪點12人4,505,874元、344薪點15人5,883,142元、360薪點15人6,133,845元、376薪點19人8,086,970元、392薪點14人6,218,520元、408薪點9人4,149,608元、424薪點4人1,908,342元、440薪點2人988,378元、456薪點2人1,022,584元)。
					10x12 -	- -	3,755,474 -	114年度強化社會安全網第二期計畫-提升身心障礙者需求評估

臺北市政府社會局

追加(減)預算約聘僱人員費用分析表

中華民國114年度

單位：新臺幣元

科 目				約聘人員 (人*月)	約僱人員 (人*月)	全年度預算數	說 明
款	項	目	節				
							服務品質計畫10人(296薪點2人678,832元、312薪點2人714,912元、328薪點2人759,379元、344薪點3人1,189,228元、360薪點1人413,123元)。
				17x12 -	- -	6,611,648 -	114年度強化社會安全網第二期計畫-充實地方政府社工人力配置及進用計畫ICF166人力17人(296薪點9人3,054,744元、312薪點1人357,456元、360薪點1人413,123元、376薪點2人859,660元、392薪點2人896,760元、440薪點1人498,389元、472薪點1人531,516元)。
				23x12 -	- -	8,939,776 -	114年度強化社會安全網第二期計畫-脫貧方案家庭服務業務23人(312薪點1人357,456元、328薪點13人4,935,964元、344薪點4人1,585,638元、360薪點5人2,060,718元)。
				2x12 -	- -	782,876 -	114年度強化社會安全網第二期計畫-保護性社工人力方案-策略二保護性人力2人(328薪點1人345,013元、376薪點1人437,863元)。
				14x12 -	- -	6,233,698 -	114年度強化社會安全網第二期計畫-保護性社工人力方案-充實地方政府社工人力配置及進用計畫之320名兒少保護人力14人(328薪點1人388,508元、344薪點2人810,476元、360薪點1人421,588元、376薪點3人1,263,323元、392薪點4人1,806,458元、408薪點1人488,887元、424薪點1人508,058元、456薪點1人546,400元)。

本 頁 空 白

歲出按職能及經

中華民國114

職能別分類	經濟性分類	經 常 支 出								資本支出			
		受僱人員報酬	購買商品及勞務支出	債務利息	土地租金支出	經 常 移 轉				經常支出合計	投資及增資		
						對企業	對非營利及民間機構	對政府	對國外		對營業基金	對非營業特種基金	對民間企業
總 計		125,701	127,840				6,554,995			6,808,536			
01 一般公共事務													
02 防衛													
03 公共秩序與安全													
04 教育													
05 保健													
06 社會安全與福利		125,701	127,840				6,554,995			6,808,536			
07 住宅及社區服務													
08 娛樂、文化與宗教													
09 燃料與能源													
10 農、林、漁、牧業													
11 礦業、製造業及營造業													
12 運輸及通信													
13 其他經濟服務													
14 環境保護													
15 其他支出													

濟性綜合分類表

單位：新臺幣千元

09-190 - 91