

## 附 錄 A

### 鑽孔地質柱狀剖面圖

**地質鑽孔紀錄表**

計畫名稱：

工程地點：內湖焚化廠

起迄日期：106/6/30-106/7/1

鑽孔編號： NHB-01

孔口座標： N2772932.826 E311278.344

孔口高程： 24.75 m

鑽探深度： 15.00 m

水位高程： 21.25 m

鑽孔傾角： 90 度 斜孔方位： \_\_\_\_\_

鑽探方式： 旋鑽

地質鑑定： 林書帆

鑽探廠商： 三笠探勘有限公司

套管灌漿深度	裝設儀器	地下水深度及日期	迴水色 / 率 %	取樣位置及試驗編號	(取樣及試驗) 施作深度 (m)	標準貫入 N 值	滲漏試驗 LV 值	鑽孔深度 (m)	岩質指標 RQD (%)	岩心提取率 REC (%)	柱狀剖面圖	風化程度	銹染位置	主要弱面數目	主要弱面傾角 (度)	主要弱面傾角粗度	鑽探岩心 (土樣) 目視地質描述	N 值 (○) / RQD (●)										
																		20	40	60	80							
口徑 4.50 / 深度 1.50 m	埋設觀測井	7/1 ▽ 3.50	棕灰 /98	S-1-2	1.55	2.00	78	1	-	93		W5					0-1.70m 回填層；0-0.20m 瀝青；0.20-1.30m 回填混凝土夾礫石；1.30-1.70m 回填灰色混凝土											
								2	10	spt								1.95m, Øb=28	1.70m									
			棕灰 /95					3	65	100								3.90m, Øb=25	1.70-8.90m 灰色細砂岩偶夾薄紋層泥局部銹染，岩屑完整；1.70-2.20m 風化岩層；2.20-8.90m 灰色細砂岩偶夾灰黑色頁岩；3.80-3.90m 銹染									
								4	90	100										W1								
			灰 /95					5	85	100																		
								6	75	100																		
								7	75	100																		
			灰 /90					8	45	100											7.20m, Øb=20							
								9	60	100											8.90m, Øb=24	8.90m						
			灰 /95					10	55	100											9.40m, Øj=90		8.90-15.00m 灰色粉砂岩與灰黑色頁岩互層，偶夾泥塊，岩體完整					
								11	50	100											10.10m, Øj=90 10.85m, Øb=15							
			灰 /90					12	65	100											11.65m, Øb=19							
								13	75	100											12.45m, Øb=20			W0				
								14	85	100											13.90m, Øb=16							
			灰 /95					15	65	100											14.50m, Øj=65 14.65m, Øb=20				15.00m			
				S-2-0	15.00	15.07	100/7cm																					
								20																				

風化程度代碼 (描述如 W3)：新鮮 (W0)、輕度 (W1)、中度 (W2)、高度 (W3)、完全 (W4)、土壤 (W5)  
 主要弱面代碼 (描述如 J50)：層理 (B)、片理 (S)、劈理 (C)、節理 (J)  
 地下水位代碼 (描述如 1/21▼)：長期觀測水位 (▼)、鑽探中水位 (▽)

**地質鑽孔紀錄表**

計畫名稱：

工程地點：內湖焚化廠

起迄日期：106/7/2-106/7/3

鑽孔編號： NHB-02

孔口座標： N2772932.826 E311278.344

孔口高程： 24.75 m

鑽探深度： 20.00 m

水位高程： 22.95 m

鑽孔傾角： 90 度 斜孔方位： \_\_\_\_\_

鑽探方式： 旋鑽

地質鑑定： 林書帆

鑽探廠商： 三笠探勘有限公司

套管灌漿深度	裝設儀器	地下水深度及日期	迴水色 / 率 %	取樣位置及試驗編號	(取樣及試驗) 施作深度 (m)	標準貫入 N 值	滲漏試驗 LV 值	鑽孔深度 (m)	岩質指標 RQD (%)	岩心提取率 REC (%)	柱狀剖面圖	風化程度	銹染位置	主要弱面數目	主要弱面傾角 (度)	主要弱面傾角粗糙度	鑽探岩心 (土樣) 目視地質描述	N 值 (○) / RQD (●)						
																		20	40	60	80			
口徑 4.50 / 深度 1.50 m	埋設觀測井	7/3 ▽ 1.80	棕 /95	S-1-2	1.55	2.00	27	1	-	100	[Pattern]	W5					0-2.00m 回填層；0-0.20m 回填白色混凝土；0.20-2.00m 回填黃棕色混凝土							
			棕灰 /90	S-2-0	3.40	3.49	100/9cm	2	-	spt	[Pattern]								2.00-3.00m 風化岩層，銹染					
			灰 /95						3	65	100	[Pattern]							3.00-7.80m 灰白色粉砂岩與黑色頁岩互層偶夾泥塊，岩體完整					
			灰 /95						4	50	spt	[Pattern]							7.80-20.00m 灰色細砂岩偶夾灰黑色頁岩；本段富集生物擾動，岩體完整					
			灰 /95						5	75	100	[Pattern]												
			灰 /90						6	40	100	[Pattern]												
			灰 /95						7	80	100	[Pattern]												
			灰 /90						8	85	100	[Pattern]												
			灰 /95						9	95	100	[Pattern]												
			灰 /90						10	70	100	[Pattern]												
灰 /95						11	95	100	[Pattern]															
灰 /90						12	95	100	[Pattern]															
灰 /95						13	100	100	[Pattern]															
灰 /90						14	95	100	[Pattern]															
灰 /95						15	95	100	[Pattern]															
灰 /90						16	90	100	[Pattern]															
灰 /95						17	75	100	[Pattern]															
灰 /90						18	100	100	[Pattern]															
灰 /95						19	100	100	[Pattern]															
灰 /90						20	95	100	[Pattern]															
				S-3-0	20.00	20.03	100/6cm	20	95	100							孔底							

風化程度代碼 (描述如 W3)：新鮮 (W0)、輕度 (W1)、中度 (W2)、高度 (W3)、完全 (W4)、土壤 (W5)  
 主要弱面代碼 (描述如 J50)：層理 (B)、片理 (S)、劈理 (C)、節理 (J)  
 地下水代碼 (描述如 1/21▼)：長期觀測水位 (▼)、鑽探中水位 (▽)





**地質鑽孔紀錄表**

計畫名稱：

工程地點： 西湖變化廠

起迄日期：106/6/28-106/6/29

鑽孔編號： NHB-04

孔口座標： N2772883.224 E311243.085

孔口高程： 25.18 m

鑽探深度： 20.00 m

水位高程： 24.28 m

鑽孔傾角： 90 度 斜孔方位： \_\_\_\_\_

鑽探方式： 旋鑽

地質鑑定： 林書帆

鑽探廠商： 三笠探勘有限公司

套管灌漿深度	裝設儀器	地下水深度及日期	迴水色 / 率 %	取樣位置及試驗編號		標準貫入 N 值	滲漏試驗 LV 值	鑽孔深度 (m)	岩質指標 RQD (%)	岩心提取率 REC (%)	柱狀剖面圖	風化程度	銹染位置	主要弱面數目	主要弱面傾角 (度)	主要弱面傾角粗度	鑽探岩心 (土樣) 目視地質描述	N 值 (○) / RQD (●)					
				起	迄													20	40	60	80		
埋設觀測井		6/29 ▽ 0.90	80	S-1-1	1.55	2.00	11		-	100	[Pattern]	W5					0-7.45m 回填層；0-0.1m 混凝土；0.10m-2.20m 回填灰白色砂土偶夾溼青；2.20-7.45m 回填黃棕色砂土						
			棕 /75	S-2-1	3.55	4.00	2		-	60	SPT	[Pattern]											
			棕 /70	S-3-2	5.55	6.00	3		-	70	SPT	[Pattern]											
			棕灰 /75	S-4-1	7.55	7.78	100/8cm		-	100	100	[Pattern]	W2-3										
			灰 /80	S-5-0	20.00	20.08	100/8cm		-	85	100	[Pattern]	W0										
			灰 /85	S-5-0	20.00	20.08	100/8cm		-	90	100	[Pattern]	W0										
			灰 /80	S-5-0	20.00	20.08	100/8cm		-	90	100	[Pattern]	W0										
			灰 /85	S-5-0	20.00	20.08	100/8cm		-	75	100	[Pattern]	W0										
	灰 /80	S-5-0	20.00	20.08	100/8cm		-	90	100	[Pattern]	W0												
	灰 /80	S-5-0	20.00	20.08	100/8cm		-	85	100	[Pattern]	W0												
		S-5-0	20.00	20.08	100/8cm		-	85	100	[Pattern]	W0							孔底	20.00m				

風化程度代碼 (描述如 W3)：新鮮 (W0)、輕度 (W1)、中度 (W2)、高度 (W3)、完全 (W4)、土壤 (W5)  
 主要弱面代碼 (描述如 J50)：層理 (B)、片理 (S)、劈理 (C)、節理 (J)  
 地下水水位代碼 (描述如 1/21▼)：長期觀測水位 (▼)、鑽探中水位 (▽)

**地質鑽孔紀錄表**

計畫名稱：

工程地點：內湖焚化廠

起迄日期：106/7/4-106/7/5

鑽孔編號： NHB-05

孔口座標： N2772886.418 E311167.972

孔口高程： 19.91 m

鑽探深度： 20.00 m

水位高程： 16.89 m

鑽孔傾角： 90 度 斜孔方位： \_\_\_\_\_

鑽探方式： 旋鑽

地質鑑定： 林書帆

鑽探廠商： 三笠探勘有限公司

套管灌漿深度	裝設儀器	地下水位深度及日期	迴水色 / 率 %	取樣位置及試驗編號		標準貫入 N 值	滲漏試驗 LV 值	鑽孔深度 (m)	岩質指標 RQD (%)	岩心提取率 REC (%)	柱狀剖面圖	風化程度	銹染位置	主要弱面數目	主要弱面傾角 (度)	主要弱面傾角粗度	鑽探岩心 (土樣) 目視地質描述		N 值 (○) / RQD (●)																																																																																																																	
				起	迄												20	40	60	80																																																																																																																
埋設觀測井	7/5 ▽ ###	棕灰 /95	S-1-2	1.55	2.00	19		-	95	SPT	[Pattern]	W2					0-3.00m 回填層；0-0.10m 混凝土；0.10-3m 回填灰色砂土偶夾 2cm 次稜狀礫石	○	○	○	○																																																																																																															
																						3.00m																																																																																																														
																						埋設觀測井	7/5 ▽ ###	棕灰 /90	S-2-1	3.55	4.00	17		-	95	SPT	[Pattern]	W2					3.00-8.10m 沖積層；6.10-8.10m 回填黃棕色砂土偶夾 2cm 次稜狀塊石	○	○	○	○																																																																																									
																																												8.10m																																																																																								
																																												埋設觀測井	7/5 ▽ ###	棕灰 /90	S-3-1	5.55	6.00	5		-	90	SPT	[Pattern]	W2					8.10-11.20m 黃棕色細砂偶夾灰黑色頁岩，本段多處銹染	●	○	○	○																																																																			
																																																																		11.20m																																																																		
																																																																		埋設觀測井	7/5 ▽ ###	灰 /95	S-4-0	7.55	8.00	4		-	80	SPT	[Pattern]	W0					11.20-20.00m 灰白色粉砂岩與灰黑色頁岩互層，局部偶夾泥塊，岩體完整	○	○	○	○																																													
																																																																																								11.20m																																												
																																																																																								埋設觀測井	7/5 ▽ ###	灰 /95	S-5-0	8.80	8.89	100/9cm		10	100	100	[Pattern]	W2					9.30m, Øj=75 9.70m, Øb=23 10.50m, Øj=90	○	○	○	○																							
																																																																																																														11.20m																						
																																																																																																														埋設觀測井	7/5 ▽ ###	灰 /95	S-6-0	20.00	20.05	100/5cm		85	100	100	[Pattern]	W0					11.60m, Øb=25 12.80m, Øb=25 13.10m, Øj=90 14.30m, Øb=25 15.50m, Øb=20 16.40m, Øj=90 17.40m, Øb=28 18.70m, Øb=25 19.25m, Øb=17	○	○	○	○	
																																																																																																																																				20.00m

風化程度代碼 (描述如 W3)：新鮮 (W0)、輕度 (W1)、中度 (W2)、高度 (W3)、完全 (W4)、土壤 (W5)  
 主要弱面代碼 (描述如 J50)：層理 (B)、片理 (S)、劈理 (C)、節理 (J)  
 地下水位代碼 (描述如 1/21▽)：長期觀測水位 (▽)、鑽探中水位 (▽)


## 岩心彩色照片

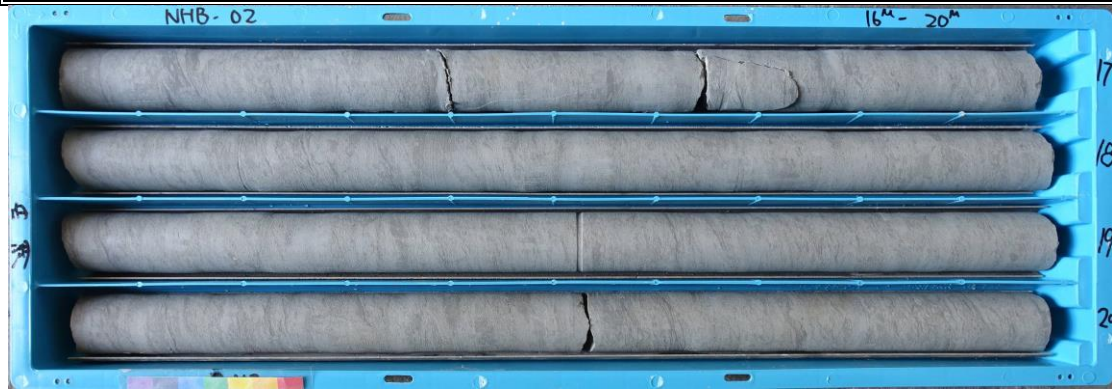
工程名稱		鑽孔總深度	15m
孔號	NHB-01	鑽孔深度	0-15m
日期	106年6月30日至106年7月1日		



工程名稱		鑽孔總深度	20m
孔號	NHB-02	鑽孔深度	0-16m
日期	106年7月2日至106年7月3日		




工程名稱		鑽孔總深度	20m
孔號	NHB-02	鑽孔深度	16-20m
日期	106年7月2日至106年7月3日		



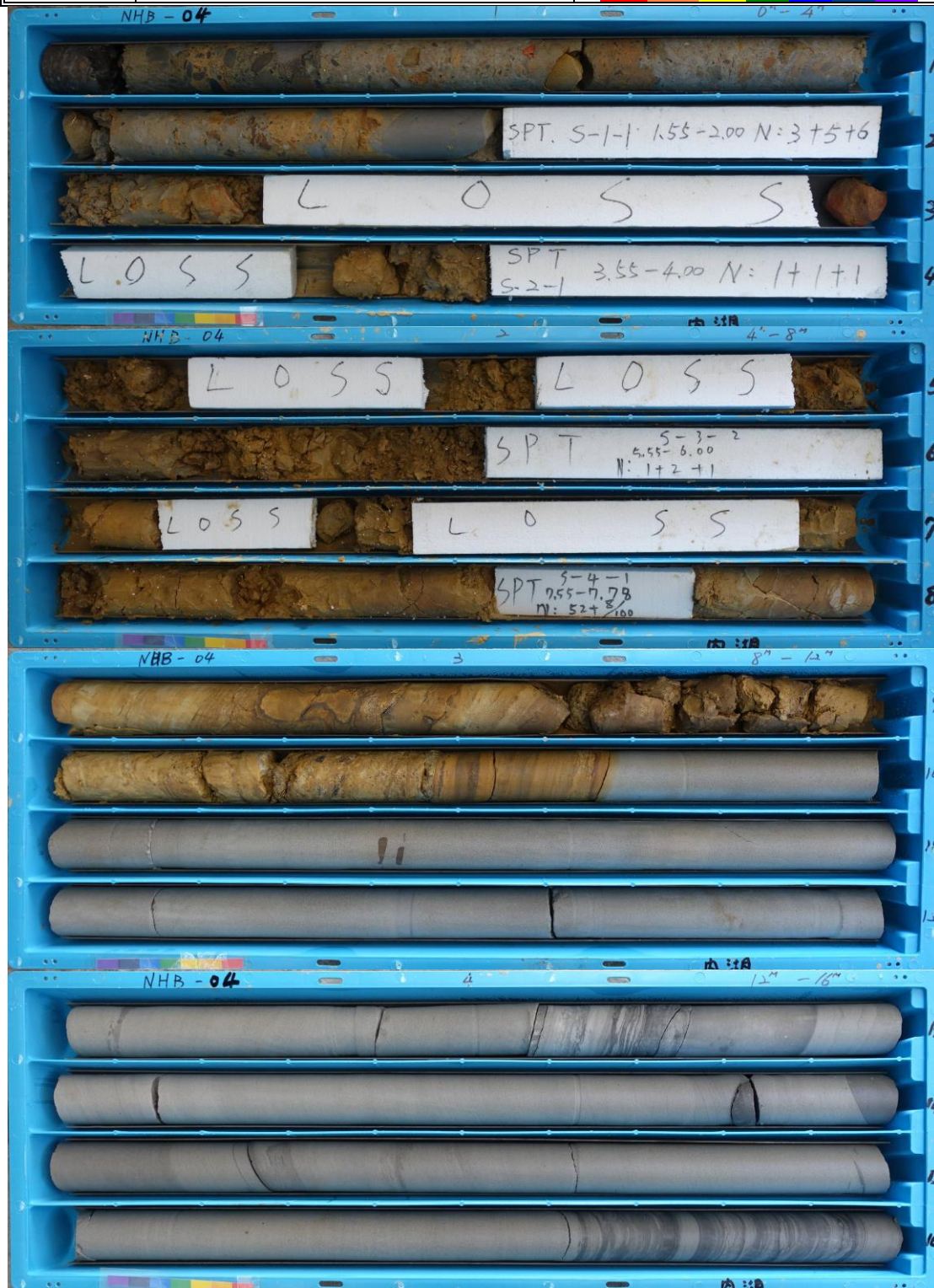
工程名稱		鑽孔總深度	30m
孔號	NHB-03	鑽孔深度	0-16m
日期	106年6月26日至106年6月28日		




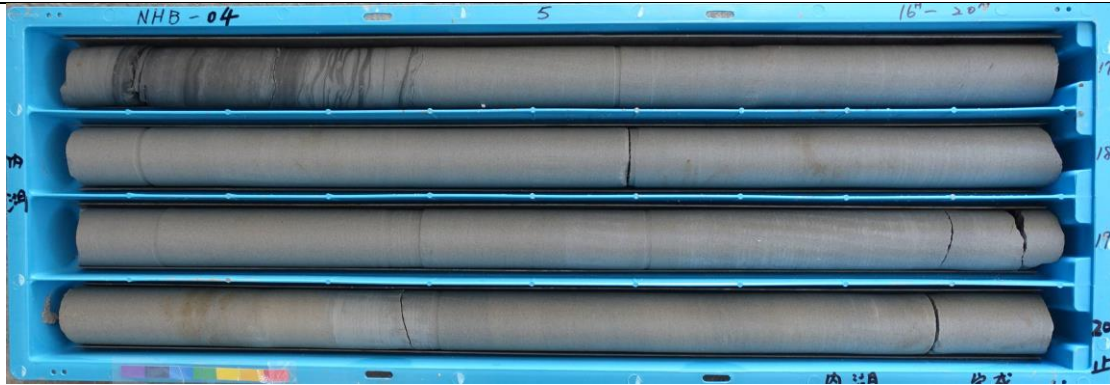
工程名稱		鑽孔總深度	30m
孔號	NHB-03	鑽孔深度	16-30m
日期	106年6月26日至106年6月28日		



工程名稱		鑽孔總深度	20m
孔號	NHB-04	鑽孔深度	0-16m
日期	106年6月28日至106年6月29日		




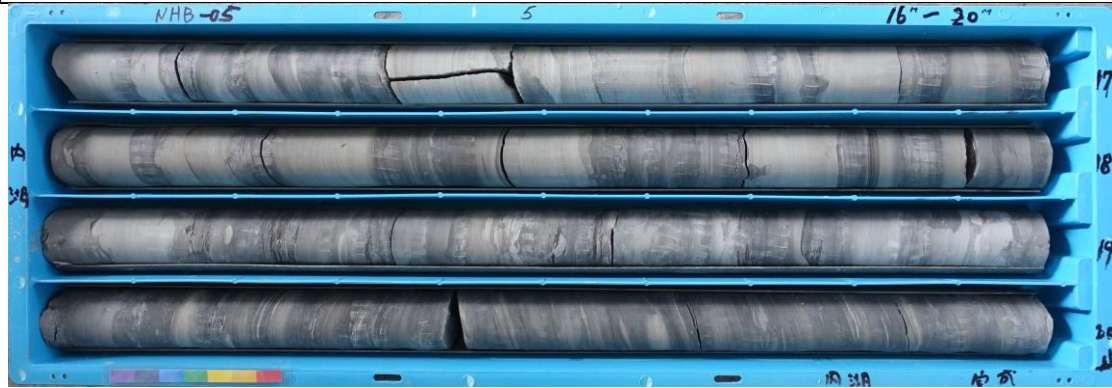
工程名稱		鑽孔總深度	20m
孔號	NHB-04	鑽孔深度	16-20m
日期	106年6月28日至106年6月29日		



工程名稱		鑽孔總深度	20m
孔號	NHB-05	鑽孔深度	0-16m
日期	106年7月4日至106年7月5日		



工程名稱		鑽孔總深度	20m
孔號	NHB-05	鑽孔深度	16-20m
日期	106年7月4日至106年7月5日		

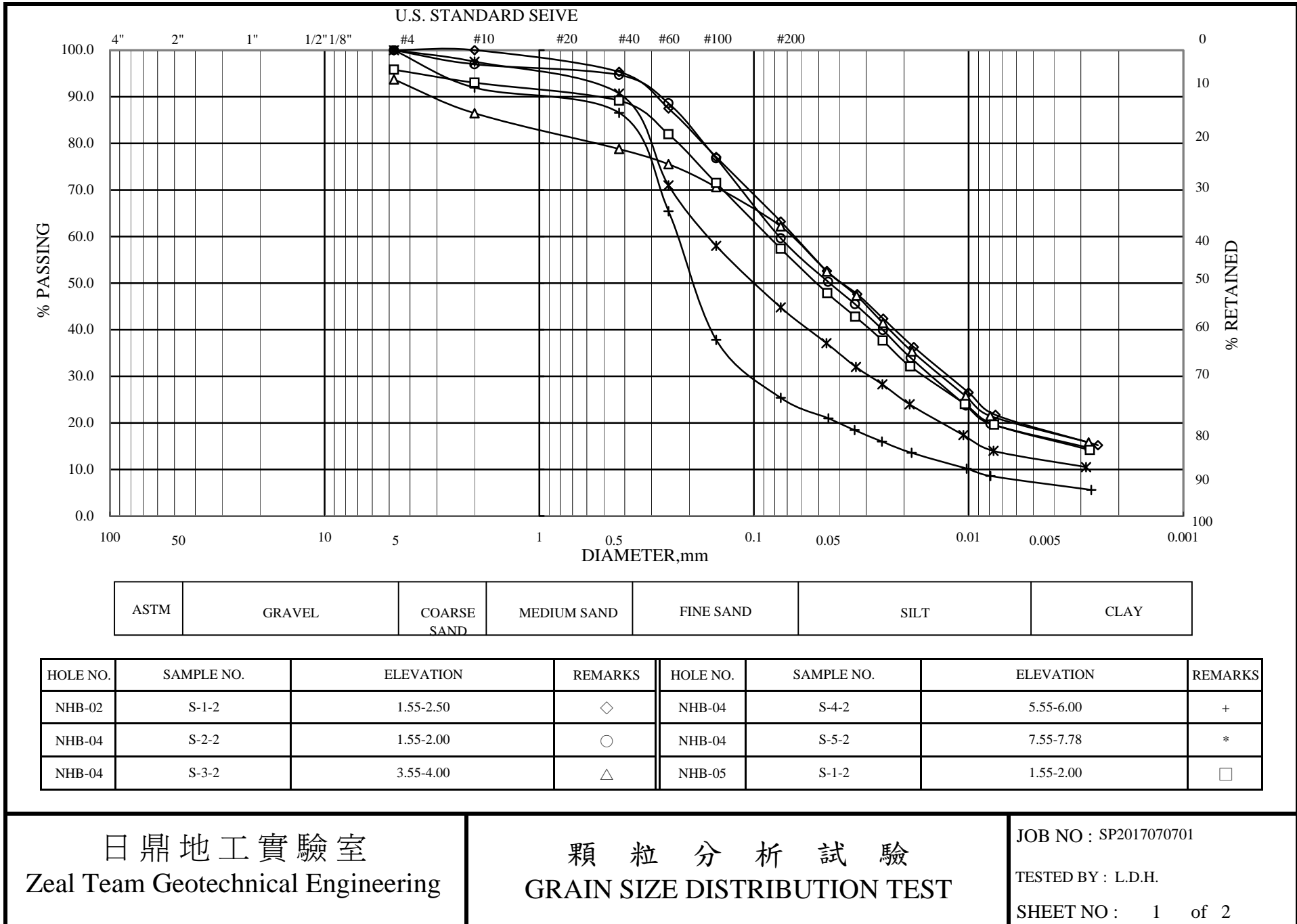


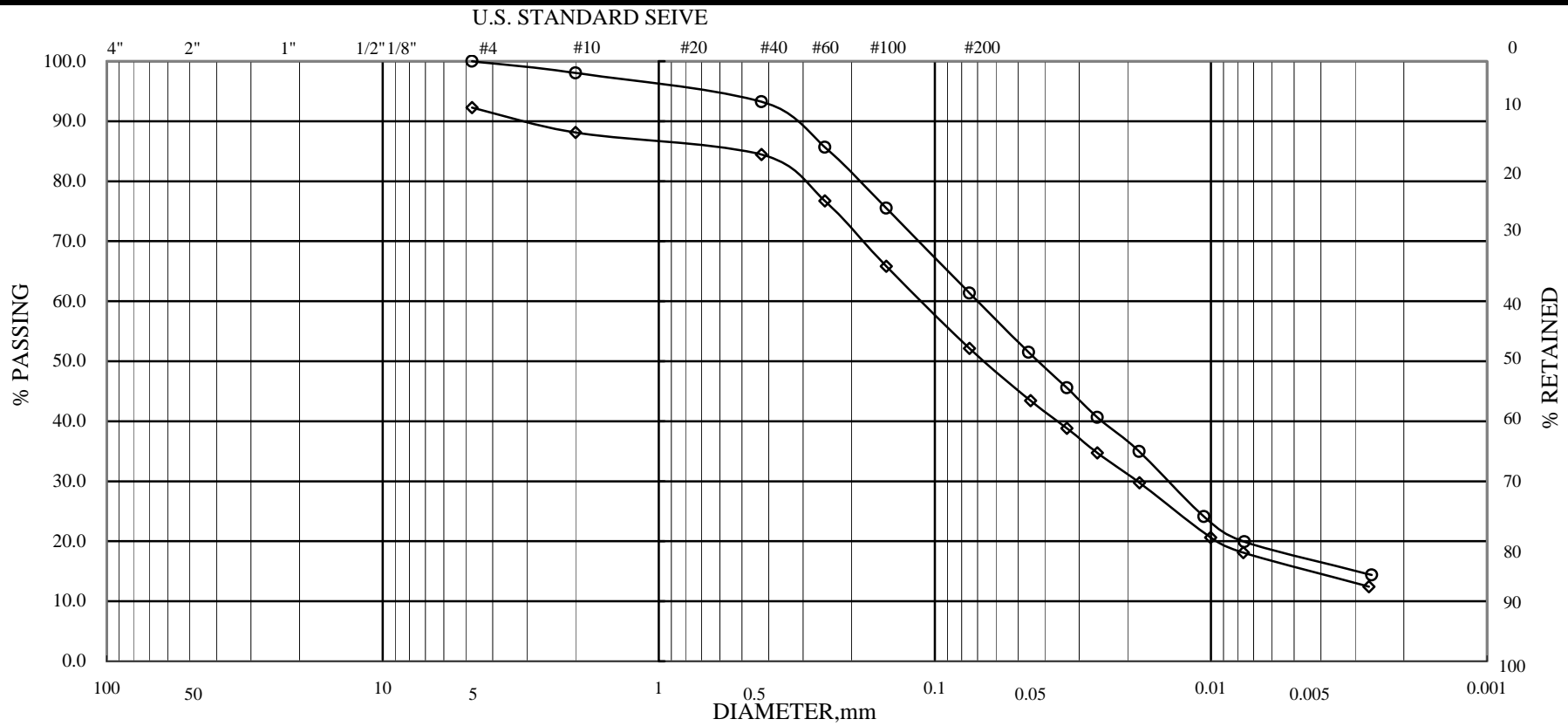
## 附 錄 C

### 室內試驗結果

# 土壤一般物理性質試驗







ASTM	GRAVEL	COARSE SAND	MEDIUM SAND	FINE SAND	SILT	CLAY
------	--------	-------------	-------------	-----------	------	------

HOLE NO.	SAMPLE NO.	ELEVATION	REMARKS	HOLE NO.	SAMPLE NO.	ELEVATION	REMARKS
NHB-05	S-2-1	3.55-4.00	◇				
NHB-05	S-3-1	5.55-6.00	○				

日鼎土工實驗室  
Zeal Team Geotechnical Engineering

顆 粒 分 析 試 驗  
GRAIN SIZE DISTRIBUTION TEST

JOB NO : SP2017070701

TESTED BY : L.D.H.

SHEET NO : 2 of 2

# 岩石一般物理性質試驗



日鼎地工實驗室

桃園市蘆竹區新生路 21 號

TEL : (03) 3137984

FAX : (03) 3137985

岩石一般物理性質試驗報告

收件編號：RP2017070701

PAGE NO : 1 OF 1

委託單位：三笠探勘有限公司

工程名稱：

承包廠商：三笠探勘有限公司

取樣地點：工地現場

送件日期：106/07/07

取樣者：三笠探勘有限公司

試驗日期：106/07/07~07/14

送樣者：三笠探勘有限公司

報告日期：106/07/14

測試結果

孔號	深度 (m)	岩性	比重	含水量 (%)	單位重 (g/cm <sup>3</sup> )	孔隙比
NHB-02	16.40-16.65	砂岩	2.62	3.68	2.36	0.151
NHB-03	5.65-5.90	砂岩	2.63	5.30	2.23	0.242
NHB-05	15.70-16.00	砂頁岩互層	2.67	2.58	2.57	0.066
			以下空白			

# 岩石單軸壓縮試驗



日鼎地工實驗室

TEL : (03) 3137984

桃園市蘆竹區新生路 21 號

FAX : (03) 3137985

### 岩石單軸抗壓強度試驗報告

收件編號：RUC2017070701

第 1 頁；共 2 頁

業主/委託單位：三笠探勘有限公司

監造單位：—

工程名稱：

承包廠商：三笠探勘有限公司

送件日期：106/07/07

取樣地點：工地現場

試驗日期：106/07/07~07/14

取樣者：三笠探勘有限公司

報告日期：106/07/14

送樣者：三笠探勘有限公司

引用規範：ASTM D2938

### 測試結果

NO.	鑽孔 孔號	取樣深度(m)	試體高度 (cm)	試體直徑 (cm)	濕單位重 (g/cm <sup>3</sup> )	含水量 (%)	抗壓強度 (kgf/cm <sup>2</sup> )	破壞應變 (%)	岩性	破壞型態
1	NHB-02	16.40-16.65	11.3	6.13	2.36	3.68	115	1.39	砂岩	D 切變形破壞
2	NHB-03	5.65-5.90	11.5	6.08	2.23	5.30	128	0.94	砂岩	C 錐面切變形 破壞
3	NHB-05	15.70-16.00	11.1	6.09	2.57	2.58	276	1.73	砂頁 岩互 層	C 錐面切變形 破壞
以下空白										

會驗者：—

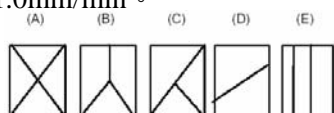
實驗室保留正本存查 1 份

附註：1.本試件由委託者自行取樣，所列記錄僅對樣品負責。

其他：1.引用規範：ASTM D2938。

2.試驗之變形速率：1.0mm/min。

3.破壞型態：





岩石單軸抗壓強度試驗報告

收件編號：RUC2017070701

第 2 頁；共 2 頁

業主/委託單位：三笠探勘有限公司

監造單位：—

工程名稱：

承包廠商：三笠探勘有限公司

送件日期：106/07/07

取樣地點：工地現場

試驗日期：106/07/07~07/14

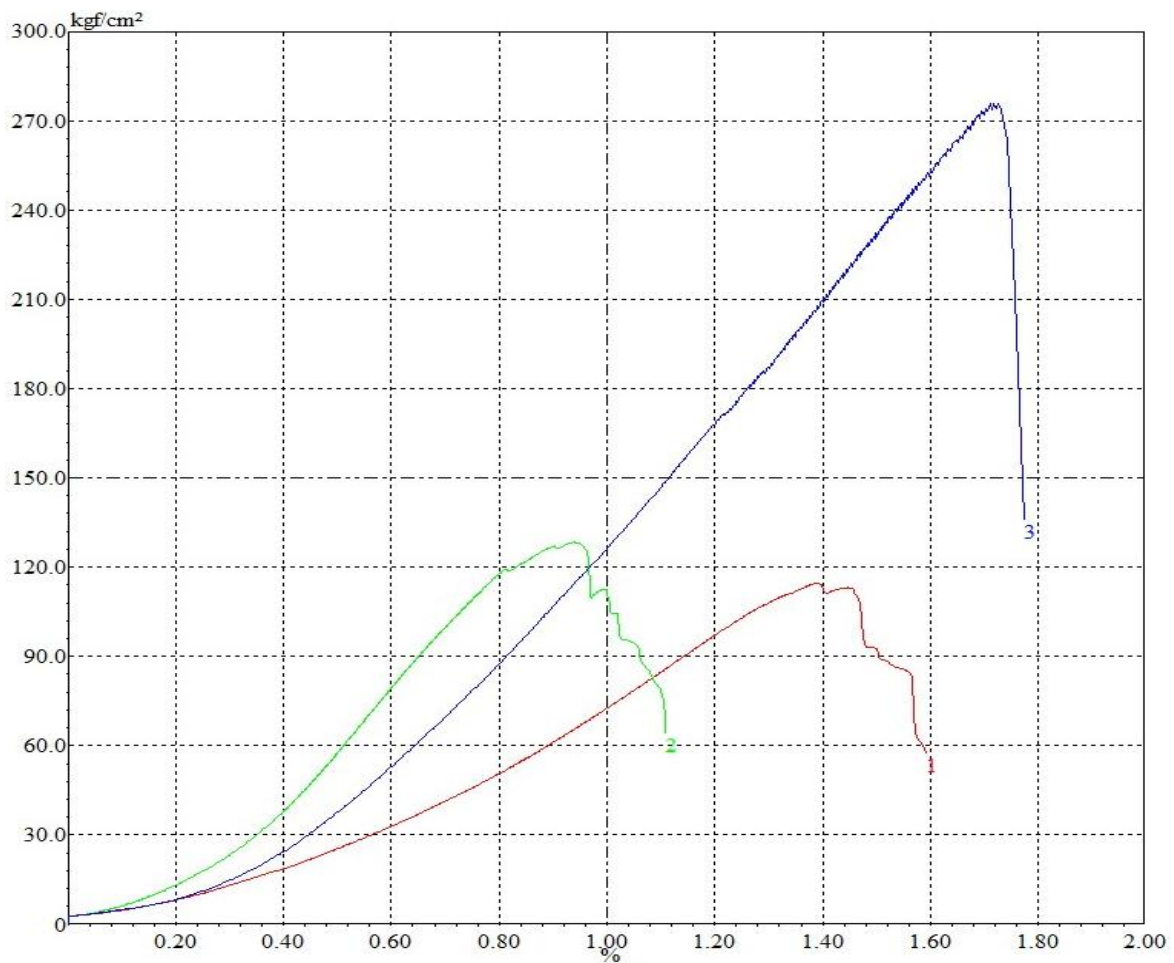
取樣者：三笠探勘有限公司

報告日期：106/07/14

送樣者：三笠探勘有限公司

引用規範：ASTM D2938

測試結果



## 岩石直接剪力試驗



### 岩石直剪試驗報告

收件編號 : RDS2017070701

PAGE NO : 1 OF 3

委託單位 : 三笠探勘有限公司

工程名稱 :

承包廠商 : 三笠探勘有限公司

取樣地點 : NHB-02(深度 16.00 ~ 16.40 m)

送件日期 : 106/07/07

取樣者 : 三笠探勘有限公司

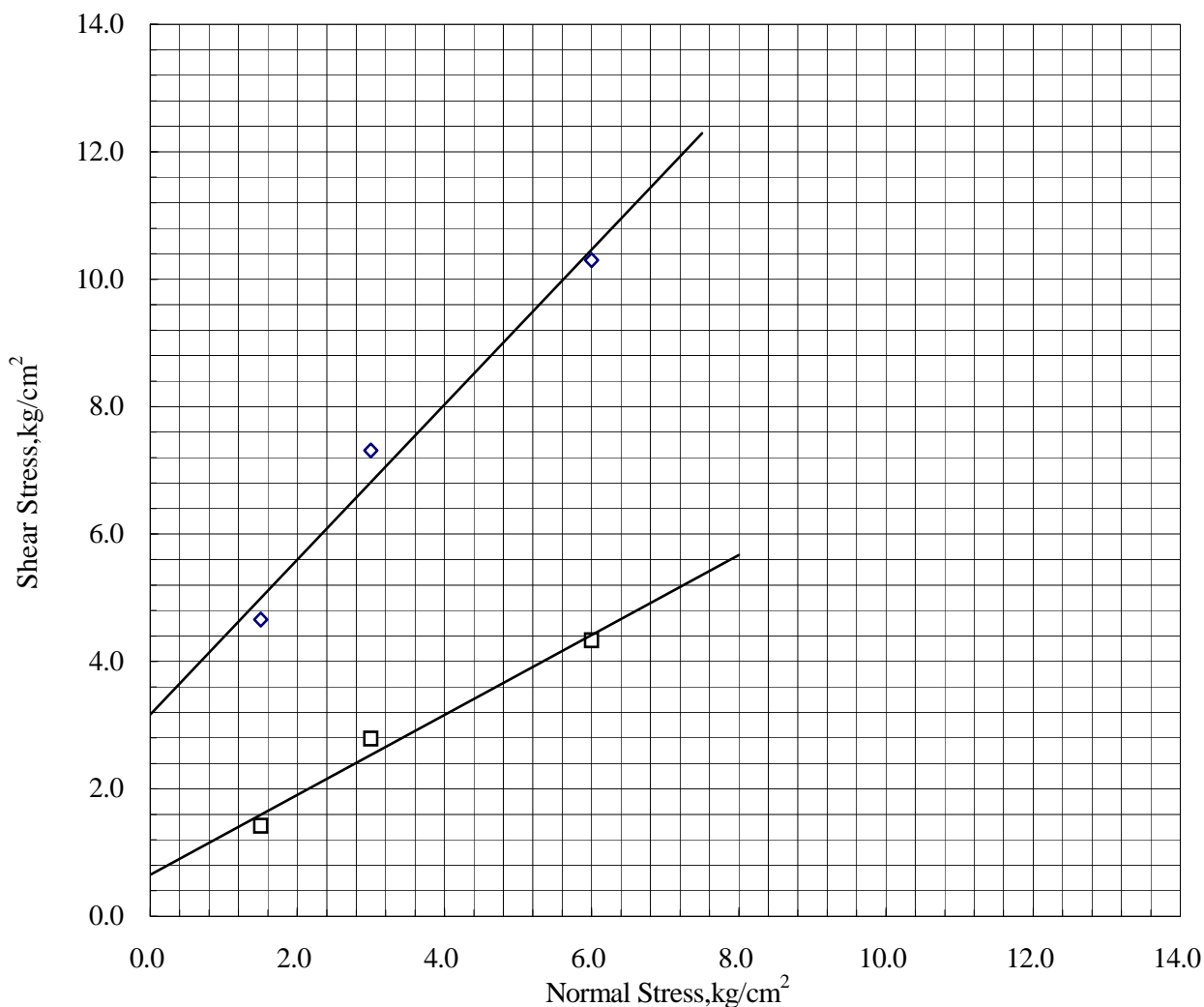
試驗日期 : 106/07/07~07/20

送樣者 : 三笠探勘有限公司

報告日期 : 106/07/20

#### 測試結果

樣品編號	$C_p$ (kg/cm <sup>2</sup> )	$\Phi_p$	$C_r$ (kg/cm <sup>2</sup> )	$\Phi_r$	含水量 (%)	單位重 (g/cm <sup>3</sup> )	岩心描述
R-1	3.17	50.8	0.65	32.1	4.11	2.39	砂岩





### 岩石直剪試驗報告

收件編號：RDS2017070701

PAGE NO ; 2 OF 3

委託單位：三笠探勘有限公司

工程名稱：

承包廠商：三笠探勘有限公司

取樣地點：NHB-03(深度 5.40 ~ 5.60 m)

送件日期：106/07/07

取樣者：三笠探勘有限公司

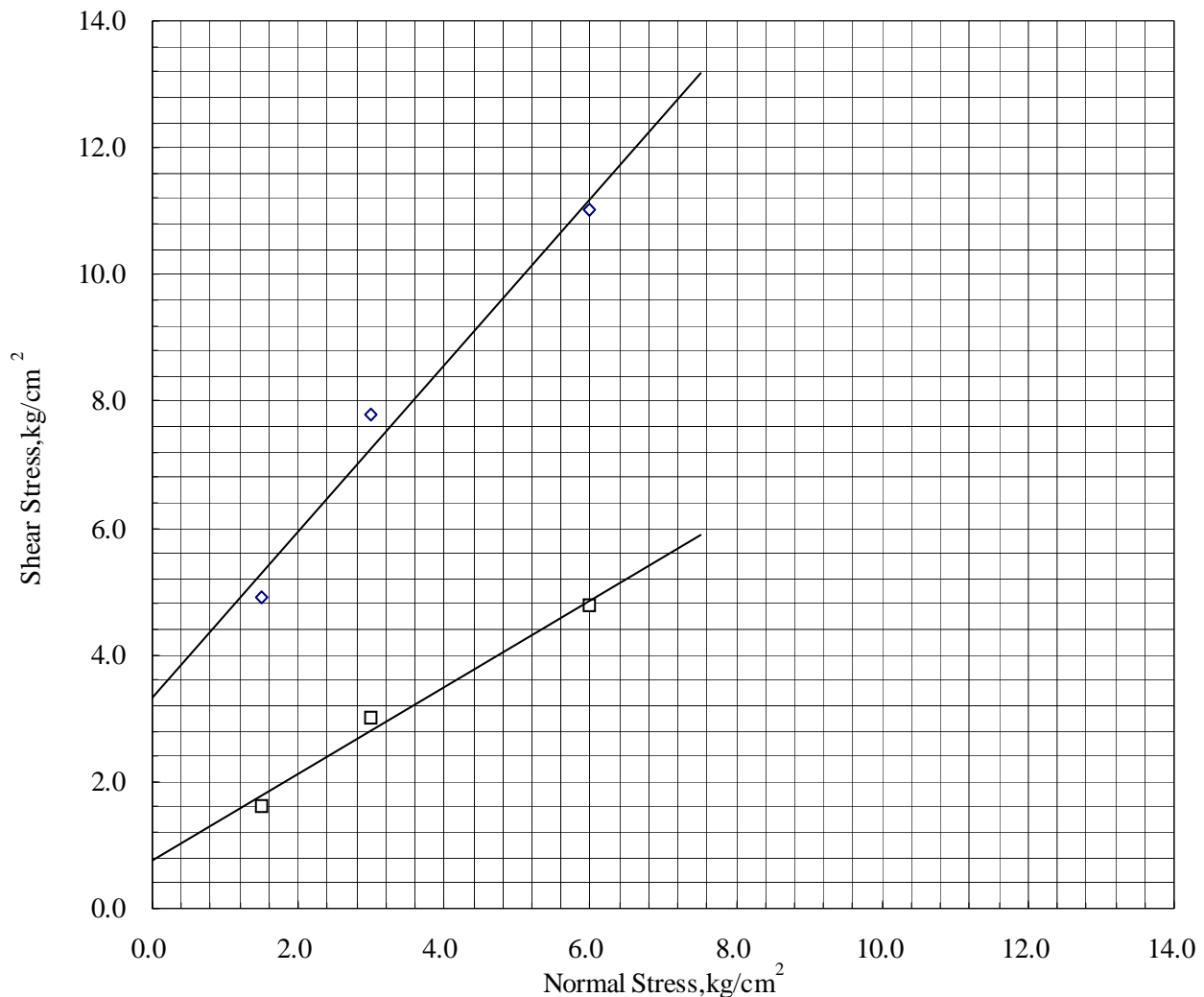
試驗日期：106/07/07~07/20

送樣者：三笠探勘有限公司

報告日期：106/07/20

#### 測試結果

樣品編號	$C_p$ (kg/cm <sup>2</sup> )	$\Phi_p$	$C_r$ (kg/cm <sup>2</sup> )	$\Phi_r$	含水量 (%)	單位重 (g/cm <sup>3</sup> )	岩心描述
R-1	3.32	52.7	0.75	34.4	3.66	2.23	砂岩





### 岩石直剪試驗報告

收件編號 : RDS2017070701

PAGE NO ; 3 OF 3

委託單位 : 三笠探勘有限公司

工程名稱 :

承包廠商 : 三笠探勘有限公司

取樣地點 : NHB-05(深度 11.50 ~ 12.00 m)

送件日期 : 106/07/07

取樣者 : 三笠探勘有限公司

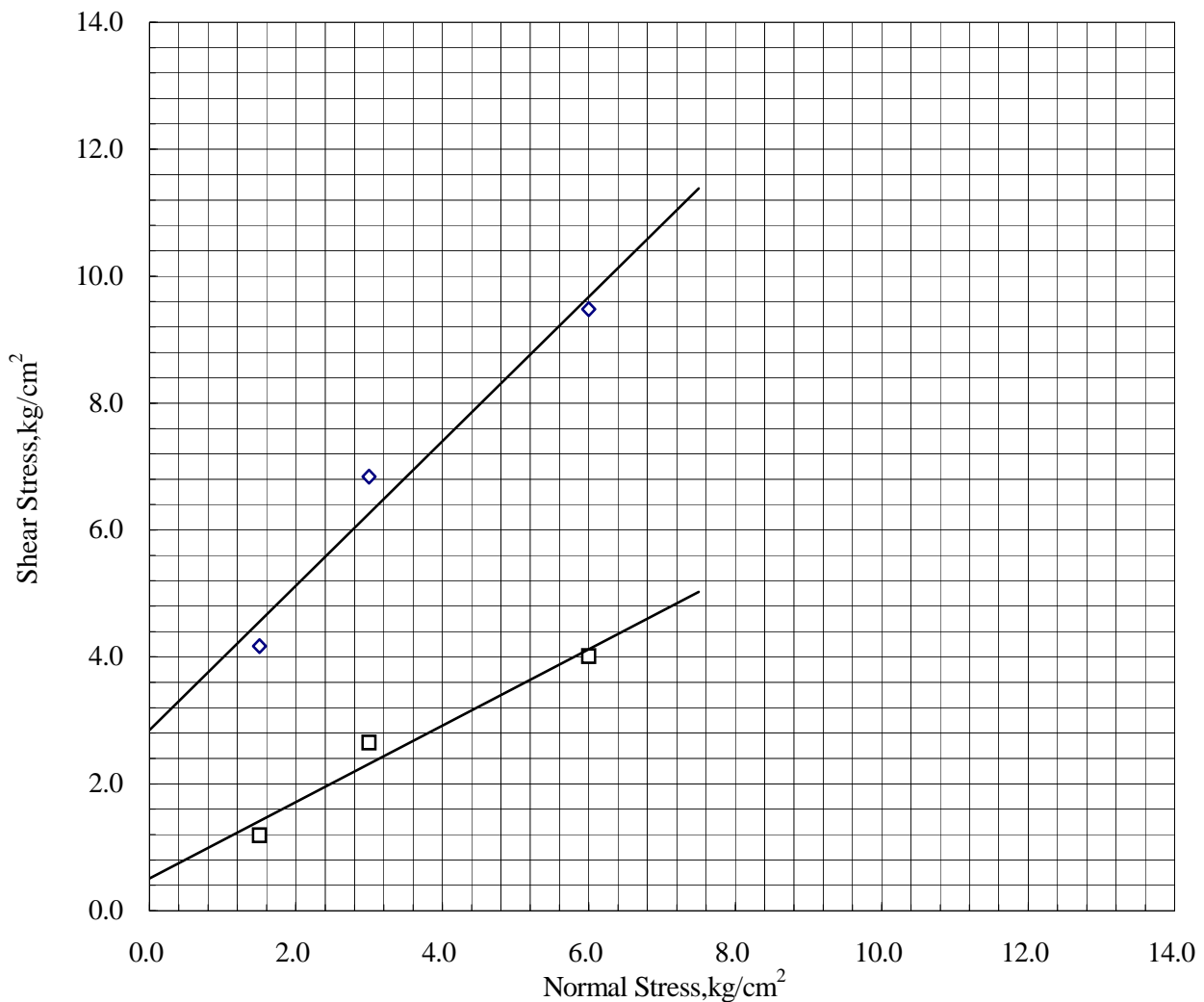
試驗日期 : 106/07/07~07/20

送樣者 : 三笠探勘有限公司

報告日期 : 106/07/20

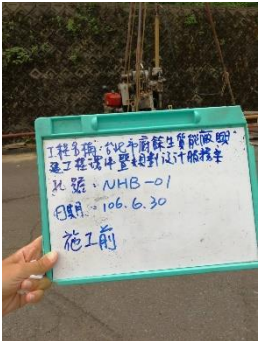


#### 測試結果

樣品編號	$C_p$ ( $kg/cm^2$ )	$\Phi_p$	$C_r$ ( $kg/cm^2$ )	$\Phi_r$	含水量 (%)	單位重 ( $g/cm^3$ )	岩心描述
R-1	2.85	48.7	0.51	31.0	4.04	2.38	砂頁岩互層



## 附 錄 D

### 現地施工照片

MT-05 施工前	MT-05 施工中	MT-05 施工後
 <p>工程名稱: 台北中區綠生管線復原工程        通工程導井暨相對設計服務案        孔號: NHB-01        日期: 106.6.30        施工前</p>	 <p>工程名稱: 台北中區綠生管線復原工程        通工程導井暨相對設計服務案        孔號: NHB-01        日期: 106.6.30        施工中</p>	 <p>工程名稱: 台北中區綠生管線復原工程        通工程導井暨相對設計服務案        孔號: NHB-01        日期: 106.7.1        施工後</p>
NHB-01 施工前	NHB-01 施工中	NHB-01 施工後
 <p>工程名稱: 台北中區綠生管線復原工程        通工程導井暨相對設計服務案        孔號: NHB-02        日期: 106.7.1        施工前</p>	 <p>工程名稱: 台北中區綠生管線復原工程        通工程導井暨相對設計服務案        孔號: NHB-02        日期: 106.7.2        施工中</p>	 <p>工程名稱: 台北中區綠生管線復原工程        通工程導井暨相對設計服務案        孔號: NHB-02        日期: 106.7.4        施工後</p>
NHB-02 施工前	NHB-02 施工中	NHB-02 施工後

		
<p>NHB-03 施工前</p>	<p>NHB-03 施工中</p>	<p>NHB-03 施工後</p>
		
<p>NHB-04 施工前</p>	<p>NHB-04 施工中</p>	<p>NHB-04 施工後</p>
		
<p>NHB-05 施工前</p>	<p>NHB-05 施工中</p>	<p>NHB-05 施工後</p>

## 附 錄 E

### 現地調査照片

## 內湖焚化廠場址現場調查照片



調查點 1: 焚化廠南側道路邊坡保護工全景



調查點 2: 邊坡保護工具橫向施工裂縫，寬 4~8 公分



調查點 3: 焚化廠南側道路邊坡保護工全景



調查點 4: 洩水孔淤塞，石灰華填充



調查點 5: 邊坡保護工局部破損



調查點 6: 第三階面南側下邊坡現況，擋土牆上面可見水泥修補痕跡，目前現況良好，排水系統略有阻塞



**調查點 7:** 第二階面南側下邊坡現況，擋土牆上面可見樹木盤據，排水系統略有阻塞



**調查點 8:** 焚化廠南側道路邊坡保護工現況



**調查點 9:** 焚化廠南側道路邊坡保護工全景



**調查點 10:** 焚化爐第一階面南側下邊坡現況，植生茂密，現況良好



**調查點 11:** 焚化廠北側道路邊坡保護工，坡面植生覆蓋，現況良好



**調查點 12:** 焚化廠北側道路邊坡保護工，現況良好



調查點 13: 第三階面建物北方空地現況



調查點 14: 第三階面建物北方空地現況



調查點 15: 地面水泥磚裂縫開裂 0.5 公分



調查點 16: 建物水泥牆剝落



調查點 17: 地面隆起，開裂 0.5 公分，垂直 3 公分



調查點 18: 地面因局部沉陷擠壓變形，裂隙長 5 公尺，寬約 5 公分



調查點 19: 第三階面地面水泥裂縫



調查點 20: 第三階面地面水泥破裂凹陷



調查點 21: 第三階面地面水泥磚倒塌歪斜



調查點 22: 第三階面南側邊坡植生茂密，現況良好



調查點 23: 第三階面東側緊鄰邊坡，擋土牆現況良好



調查點 24: 第三階面東側緊鄰邊坡，擋土牆現況良好



調查點 25: 第三階面邊坡南側擋土牆現況良好



調查點 26: 第三階面邊坡北側擋土牆現況良好



調查點 27: 第三階面建物後方空地現況



調查點 28: 第三階面道路現況良好



調查點 29: 第二階面邊坡東側邊坡植生茂密，現況良好



調查點 30: 第二階面邊坡東側邊坡植生茂密，現況良好



調查點 31: 第二階面南側邊坡植生茂密，現況良好



調查點 32: 第二階面南側邊坡植生茂密，現況良好



調查點 33: 基地西側道路全景



調查點 34: 基地西側道路駁坎局部有裂隙



**調查點 35:** 第二階面西側水泥女兒牆土牆裂隙，裂隙長 1 公尺，開裂 2 公分



**調查點 36:** 基地西側道路駁坎狀況

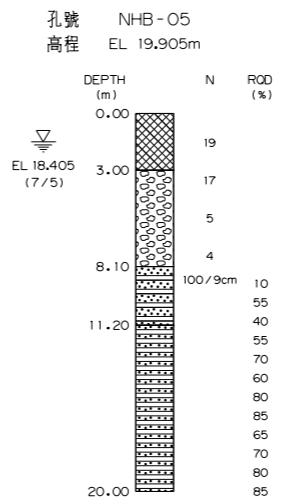
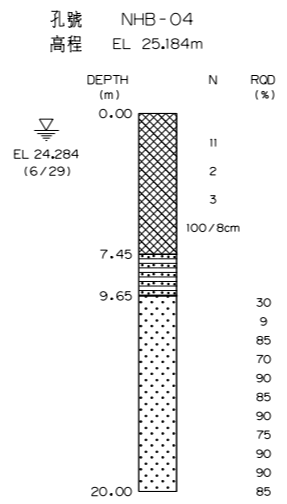
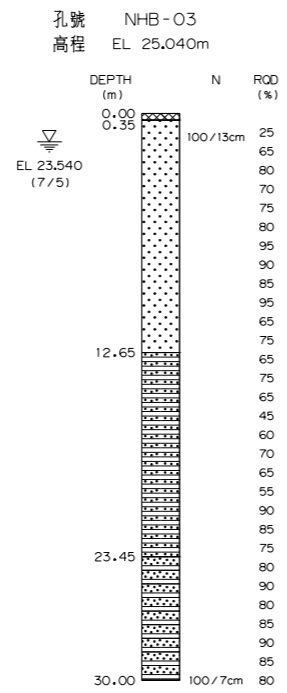
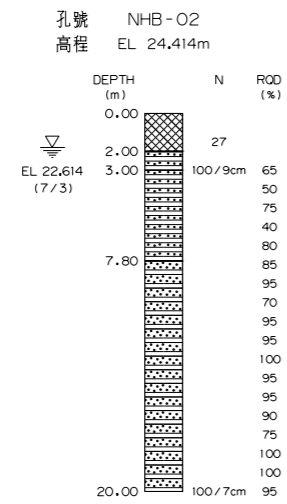
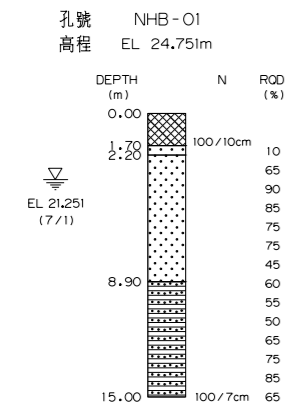
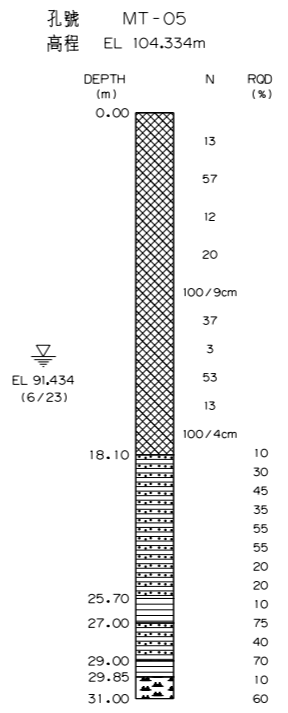
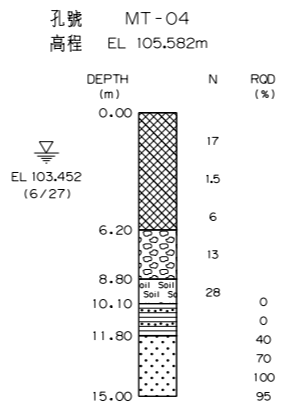
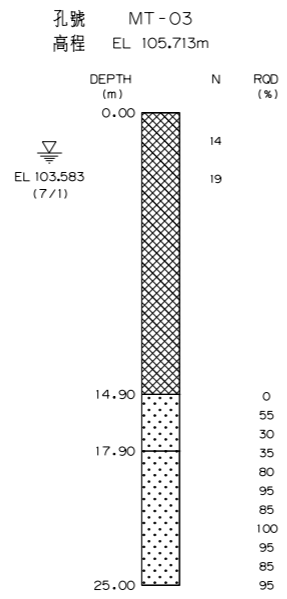
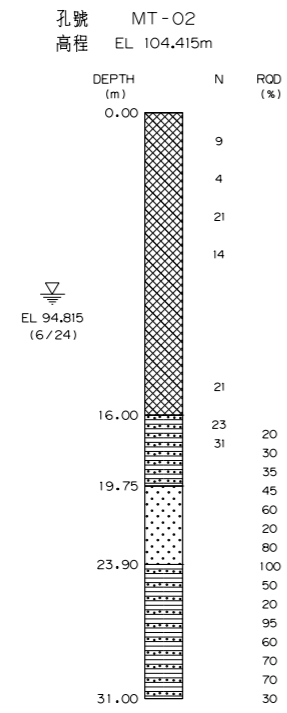
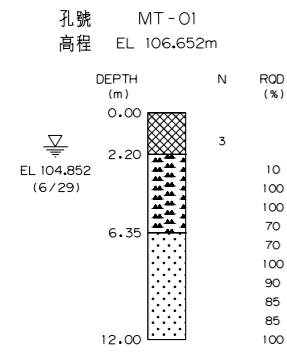


**調查點 37:** 砂岩偶夾頁岩局具可見生物擾動現象



**調查點 38:** 工區東側可見砂岩偶夾頁岩，高約 25 公尺，寬約 20 公尺

## 附圖



- 圖例：
- 112 回填層
  - 001 土壤層
  - 3033 砂岩
  - 309 頁岩
  - 111 沖積層
  - 308 粉砂岩
  - 4261 砂頁岩互層
  - 4262 頁岩偶夾砂岩
  - 4263 砂岩偶夾頁岩

內湖焚化廠場址鑽孔柱狀圖  
1:1000

附圖 3.3-1

內湖焚化廠場址鑽孔柱狀圖