

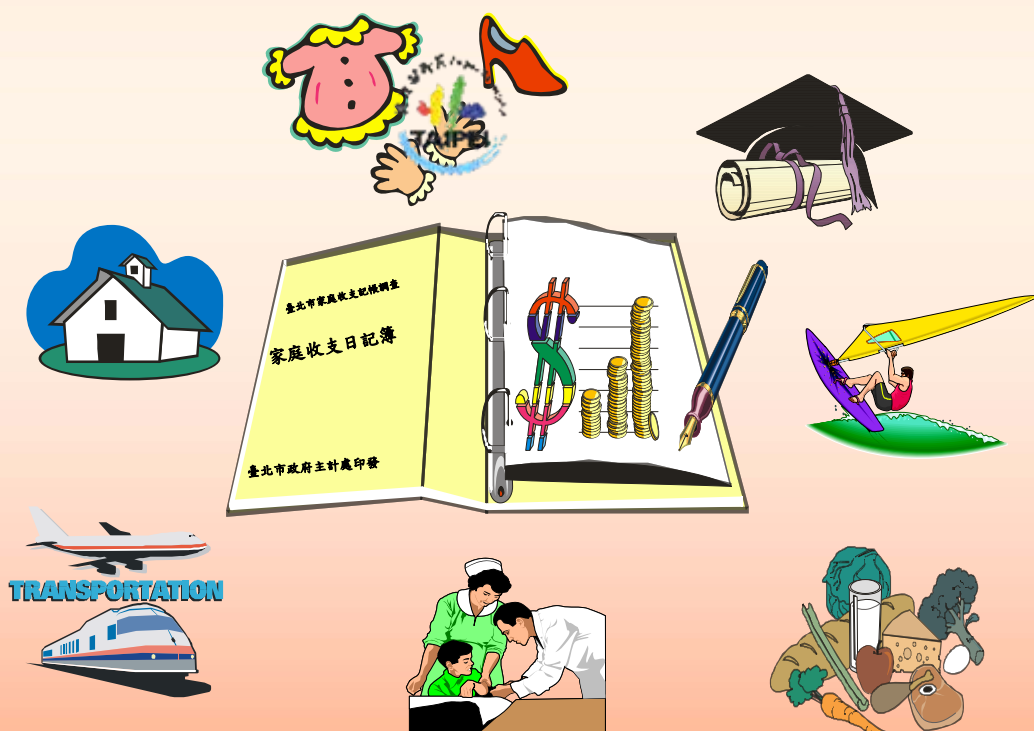


臺北市家庭收支記帳調查報告

REPORT ON THE FAMILY INCOME AND EXPENDITURE SURVEY
BY RECORD-KEEPING IN TAIPEI

中華民國100年1月至6月 2011 JAN.-JUN.

第124期 NO.124



臺北市政府主計處編印

DEPARTMENT OF BUDGET, ACCOUNTING &
STATISTICS TAIPEI CITY GOVERNMENT

中華民國 100 年 8 月 出版

前 言

家庭收支調查之目的，在藉由蒐集家庭收支之基本資料，以明瞭一般家庭實際生活狀況，作正確之統計分析，用以改善國民生活，增進社會福利，並作為釐訂經濟發展計畫之參考。而國民所得與消費者物價指數之編算，亦須根據翔實之家庭收支調查資料，故家庭收支調查統計乃民間經濟活動之重要統計。

臺北市改制後，為期提高市民生活水準，加速實現民生主義之政治理想，乃配合中央政策，加強辦理民間經濟活動調查統計，以為施政計畫之參考；自此，家庭收支調查即成為本處重要工作之一。本處對於此項工作向極慎重，舉凡調查方案之設計、調查人員之甄選、調查技術之應用，莫不隨時檢討改進，以期提高統計確度，切合實用，發揮統計應有之功能。

本調查樣本之選取，原採用二段系統抽樣法，嗣為使調查樣本分布更趨於均勻，自 67 年起改採分層二段隨機抽樣法，按年由全市一般普通家庭中抽選樣本，其均為隨機抽樣選定，具有高度之代表性。本調查自 58 年 1 月開始採用記帳調查，所獲資料係利用電子計算機處理，以期迅速確實。

本調查報告原採按月整理分季刊印，58 年 1 月至 77 年 6 月資料，業經分期刊印於第 1 期至 78 期報告中；自 79 期起改採半年刊印 1 次。本刊原名「臺北市家庭收支調查報告」，自 84 年起改名為「臺北市家庭收支記帳調查報告」，藉供各方研究應用。

本報告自 21 期起，詳列臺北市平均每戶每月消費商品與勞務費用支出金額 1 表，以廣參考應用；另按月分析之臺北市平均每戶家庭收支按戶長行業分、按戶長職業分、按所得總額分、按行政區域分等 4 表，仍照往例逢調查年度終了之年報始予分列。

本期報告內容雖經審慎勘校，疏誤之處仍恐難免，尚祈各界不吝指正。

目 錄

壹、提要分析.....1

貳、統計表

表 1、臺北市平均每戶家庭支出—按月別分.....6

表 2、臺北市平均每戶每月消費商品與勞務費用支出.....18

參、附錄

附錄一、主要名詞解釋與分類.....51

附錄二、臺北市家庭收支記帳調查樣本戶分布圖.....53

附錄三、臺北市家庭收支記帳調查實施計畫.....54

附錄四、科目分類異動說明.....56

壹、提要分析

臺北市家庭收支調查，為重要民間經濟活動調查統計之一。其目的在明瞭一般家庭之實際消費狀況，藉由蒐集家庭收支資料，經正確統計分析後，提供政府為改善國民生活，增進社會福利，釐訂施政計畫之參考，並供為編算國民所得與消費者物價指數之依據。

自 99 年起，為利國際比較並切合實際需要，消費支出依聯合國最新版(2000 版)用途別個人消費分類(COICOP)及實務可行性，修訂消費支出分類，將原「飲料」中之非酒精飲料與「食品」合併為「食品及非酒精飲料」，而酒精飲料則與「菸草」與檳榔合併為「菸酒、檳榔」；而原「房租及水費」與「燃料與燈光」合併為「住宅服務、水電瓦斯及其他燃料」；「家具及家庭設備」與「家事管理」合併為「家具設備及家務維護」；而「運輸交通與通訊」拆分為「交通」與「通訊」兩分類；「娛樂消遣及教育文化支出」則分為「休閒與文化」、「教育」兩分類；另新增「餐廳及旅館」係由「食品」中之「在外伙食費」、「婚生壽慶喪祭宴費」及「什項費用」中之「餐館、舞廳及旅館」及在外住宿費所組成。

一、一般概況

本調查報告內容，係依據本處按月舉辦之家庭收支記帳調查所獲資料，經整理統計分析編製完成。民國 100 年上半年（1 至 6 月）調查之記帳樣本戶計 570 戶，平均每戶戶內人口數為 3.58 人，較去年同期之 3.56 人增加 0.02 人。

二、經常性支出

本(100)年上半年(1 至 6 月)平均每戶每月經常性支出現金部分為 68,476 元，較上期 64,058 元，增加 4,418 元（6.90%）；與去年同期之 68,726 元相較，減少 250 元（-0.36%）。若包括現金及實物設算（如自有、配住及借住

之房租設算)，則平均每戶每月經常性支出為 92,707 元，較上期之 87,895 元，增加 4,812 元 (5.47%)；與去年同期之 92,427 元，增加 280 元 (0.30%)。(詳如附表 1)

經常性支出分為消費支出及非消費支出，其平均每戶每月支出金額分別為 73,172 元及 19,534 元，分占經常性支出 78.93%、21.07%。若就消費支出結構觀之，以住宅服務及水電瓦斯占 33.21 % (24,300 元) 居冠，而食品及非酒精飲料 13.78% (10,080 元)、餐廳及旅館 10.13% (7,414 元) 分居二、三位。

附表 1 臺北市平均每戶每月家庭收支主要指標統計表

項 目	99 年上半年	99 年下半年	100 年上半年	
	(元)	(元)	(元)	(%)
經常性支出 (元)	92,427	87,895	92,707	100.00
現金	68,726	64,058	68,476	74.09
實物設算	23,701	23,838	23,769	25.71
消費支出 (元)	73,721	73,790	73,172	100.00
食品及非酒精飲料	10,061	9,716	10,080	13.78
菸草、檳榔	345	328	316	0.43
衣著鞋襪及服飾用品	2,80	2,914	2,842	3.88
住宅服務、水電瓦斯及其他燃料	24,082	24,297	24,300	33.21
家庭設備及家務維護	2,491	2,169	2,569	3.51
醫療保健	3,103	3,564	3,601	4.92
交通	4,662	5,286	4,673	6.39
通訊	2,614	2,606	2,816	3.85
休閒與文化	4,496	4,375	4,159	5.68
教育	5,670	5,068	4,861	6.64
餐廳及旅館	7,328	8,143	7,414	10.13
什項消費	6,068	5,322	5,541	7.57

附註：：表內金額均為總額(即包括現金與實物設算)。

三、飲食費占消費支出比率

本(100)年上半年(1至6月)飲食費(含家外食物)為16,557元,較上期16,933元,減少376元(-2.22%),亦較去年同期之16,541元,增加16元(0.10%);若以扣除婚生壽慶喪祭宴費(餐廳及外燴)及在外伙食費等家外食物之飲食費觀之,本期飲食費(不含家外食物)為10,269元,較上期9,878元,增加391元(3.96%),亦較去年同期之10,242元,增加28元(0.27%)。

飲食費(含家外食物)占消費支出比率本期為22.63%,較上期22.95%低0.32個百分點,惟較去年同期22.44%增加0.19個百分點;飲食費(不含家外食物)占消費支出比率本期為14.03%,較上期13.39%高0.65個百分點,亦較去年同期13.89%增加0.14個百分點(詳如附表2)。

附表2 飲食費占消費支出比率

年 別	消費支出		飲 食 費			
			含家外食物		不含家外食物	
	(元)	占消費支出 比率(%)	(元)	占消費支出 比率(%)	(元)	占消費支出 比率(%)
99 年上半年	73,721	100.00	16,541	22.44	10,242	13.89
99 年下半年	73,790	100.00	16,933	22.95	9,878	13.39
100 年上半年	73,172	100.00	16,557	22.63	10,269	14.03

附註：①飲食費(含家外食物)則包括食品及非酒精性飲料、酒精性飲料、婚生壽慶喪祭宴費及在外伙食費。

②家外食物係指婚生壽慶喪祭宴費(餐廳及外燴)及在外伙食費。

貳、統計表

1.表列數字無論總數與細數，均由電子計算

機計算平均值，其尾數採用四捨五入法計

列，故細數之和與總數未必絕對相一致。

2.本報告所用符號代表意義如下：

「—」：代表經統計，但無數值。

「--」：代表有數值，但該數值無意義。

「...」：代表數值不明或尚未產生資料。

「0」：代表有數值，但數值不及半單位。

表1 臺北市平均每戶家庭支出—按月別分

(1)總額(包括現金與實物設算)

年 月 別 Year & Month	調 查 戶 數 Households under Survey (戶)	每戶平均 人口數 Average No. of Persons Per Household (人)	支出總計 Total Expenditures	經常性支出 Current Expenditures	消費支出 Consumption Expenditures			
					食 品 Food	糧食類 Cereals	肉 類 Meat	
平均每戶金額(新臺幣元)								
70年 1981	410	4.82	33,076	24,987	22,355	7,995	1,173	2,210
75年 1986	580	4.44	42,515	31,296	27,285	8,558	1,267	1,956
80年 1991	580	4.14	78,869	51,019	45,412	11,115	1,643	1,938
85年 1996	640	4.04	134,323	78,204	66,036	13,957	2,405	2,055
90年 2001	640	3.98	129,422	86,022	75,003	14,850	2,391	2,033
95年 2006	570	3.76	119,733	87,059	76,001	15,040	2,027	1,942
96年 2007	570	3.82	124,025	91,404	75,930	15,463	2,013	1,859
97年 2008	570	3.68	121,968	89,395	72,602	16,118	2,145	1,915
98年 2009	570	3.51	122,915	87,949	71,790	15,800	1,652	1,720
百分比(%)								
70年 1981	--	--	--	--	100.00	35.76	5.25	9.89
75年 1986	--	--	--	--	100.00	31.37	4.64	7.17
80年 1991	--	--	--	--	100.00	24.48	3.62	4.27
85年 1996	--	--	--	--	100.00	21.14	3.64	3.11
90年 2001	--	--	--	--	100.00	19.80	3.19	2.71
95年 2006	--	--	--	--	100.00	19.79	2.67	2.56
96年 2007	--	--	--	--	100.00	20.36	2.65	2.45
97年 2008	--	--	--	--	100.00	22.20	2.95	2.64
98年 2009	--	--	--	--	100.00	22.01	2.30	2.40

年 月 別 Year & Month	調 查 戶 數 Households under Survey (戶)	每戶平均 人口數 Average No. of Persons Per Household (人)	支出總計 Total Expenditures	經常性支出 Current Expenditures	消費支出 Consumption Expenditures			
					食品及非 酒精飲料 Food and Non-alcoholic Beverages	糧食類 Cereals	肉 類 Meat	
平均每戶金額(新臺幣元)								
99年 2010	570	3.55	120,371	90,161	73,756	9,888	1,588	1,554
100年 2011								
上半年 Jan.-June	570	3.58	125,371	92,707	73,172	10,080	1,608	1,510
1月 Jan.	570	3.58	132,816	94,235	78,124	12,773	1,905	2,108
2月 Feb.	570	3.58	148,643	106,565	80,388	9,699	1,487	1,377
3月 Mar.	570	3.58	121,540	84,423	70,500	9,422	1,698	1,411
4月 Apr.	570	3.58	119,518	92,380	74,003	9,646	1,619	1,424
5月 May	570	3.57	125,767	98,076	69,086	9,464	1,632	1,370
6月 June	570	3.57	103,942	80,560	66,932	9,477	1,306	1,373
百分比(%)								
99年 2010	--	--	--	--	100.00	13.41	2.15	2.11
100年 2011								
上半年 Jan.-June	--	--	--	--	100.00	13.78	2.20	2.06
1月 Jan.	--	--	--	--	100.00	16.35	2.44	2.70
2月 Feb.	--	--	--	--	100.00	12.07	1.85	1.71
3月 Mar.	--	--	--	--	100.00	13.36	2.41	2.00
4月 Apr.	--	--	--	--	100.00	13.03	2.19	1.92
5月 May	--	--	--	--	100.00	13.70	2.36	1.98
6月 June	--	--	--	--	100.00	14.16	1.95	2.05

附註：①自85年起調整項目歸類，原乳蛋類分為蛋類與乳酪類，原其他食品分為其他食品與在外伙食，並增列婚生壽慶喪祭項。
 ②自86年起保健與醫療含健保設算金額，惟自96年起健保支出金額由保健與醫療歸入非消費支出。
 ③自97年起非消費支出新增國民年金保費支出。

Table 1 Average Family Expenditure Per Household by Month in Taipei

(1)Amount (Including Cash and Estimated Reality)

魚貝類 Fish & Conch	油脂類 Oils	蔬菜類 Vegetable	乳酪類 ① Cheese	蛋類 ① Eggs	水果類 Fruits	調理食品 ④ Cooked Food	糖類 Sugar	調味品 Condiment	其他食品 ① Other types of foods
Average Amount of Each Household (N.T.\$)									
938	187	1,289	225	193	814	...	32	125	250
1,024	180	1,219	351	140	961	...	33	125	166
1,177	134	1,410	534	118	1,284	...	36	142	531
1,470	156	1,277	617	133	1,660	...	35	152	416
1,542	150	1,342	692	110	1,544	...	36	157	366
1,351	146	1,375	510	124	1,484	...	33	163	374
1,308	145	1,353	541	104	1,561	...	30	158	407
1,276	158	1,398	487	130	1,623	...	29	163	459
1,204	157	1,259	500	127	1,438	904	30	163	471
Percent (%)									
4.20	0.84	5.77	1.01	0.86	3.64	...	0.14	0.56	1.12
3.75	0.66	4.47	1.29	0.51	3.52	...	0.12	0.46	0.61
2.59	0.30	3.10	1.18	0.26	2.83	...	0.08	0.31	1.17
2.23	0.24	1.93	0.93	0.20	2.51	...	0.05	0.23	0.63
2.06	0.20	1.79	0.92	0.15	2.06	...	0.05	0.21	0.49
1.78	0.19	1.81	0.67	0.16	1.95	...	0.04	0.21	0.49
1.72	0.19	1.78	0.71	0.14	2.06	...	0.04	0.21	0.54
1.76	0.22	1.93	0.67	0.18	2.24	...	0.04	0.22	0.63
1.68	0.22	1.75	0.70	0.18	2.00	1.26	0.04	0.23	0.66

魚貝類 Fish & Conch	油脂類 Oils	蔬菜類 Vegetable	乳酪類 ① Cheese	蛋類 ① Eggs	水果類 Fruits	調理食品 ④ Cooked Food	糖類 Sugar	調味品 Condiment	其他食品 ① Other types of foods
Average Amount of Each Household (N.T.\$)									
1,158	134	1,234	497	113	1,383	973	208	162	213
1,085	149	1,263	420	120	1,481	1,198	213	147	230
1,665	204	1,514	414	136	1,546	1,736	319	187	367
1,041	158	1,133	379	101	1,363	1,395	263	144	252
946	140	1,216	447	128	1,335	1,026	139	155	181
923	127	1,175	413	117	1,468	1,007	178	125	210
976	145	1,239	412	120	1,454	972	182	153	188
961	118	1,302	455	117	1,721	1,049	199	118	181
Percent (%)									
1.57	0.18	1.67	0.67	0.15	1.87	1.32	0.28	0.22	0.29
1.48	0.20	1.73	0.57	0.16	2.02	1.64	0.29	0.20	0.31
2.13	0.26	1.94	0.53	0.17	1.98	2.22	0.41	0.24	0.47
1.29	0.20	1.41	0.47	0.13	1.70	1.74	0.33	0.18	0.31
1.34	0.20	1.73	0.63	0.18	1.89	1.45	0.20	0.22	0.26
1.25	0.17	1.59	0.56	0.16	1.98	1.36	0.24	0.17	0.28
1.41	0.21	1.79	0.60	0.17	2.10	1.41	0.26	0.22	0.27
1.44	0.18	1.95	0.68	0.17	2.57	1.57	0.30	0.18	0.27

④自98年起增列調理食品項。

⑤自99年起，為利國際比較並切合實際需求，消費支出改依聯合國最新版(2000版)用途別個人消費分類(COICOP)及實務可行性，據以修訂12大類消費支出，詳細說明請參考附錄四之99年科目分類異動說明。

表1 臺北市平均每戶家庭支出—按月別分(續1)

(1)總額(包括現金與實物設算)

年 月 別 Year & Month	茶咖啡可可	在外伙食費	婚生壽慶 喪祭奠費	飲料 Beverage	菸草 Tobacco	衣著及 服飾用品 Clothing & Other Per- sonal Effects	房地租 及水費 Rent & Water Charges	燃料及 燈 光 Fuel & Light
	Tea, Coffee & Cocoa	①Outdoor Cafeteria Expenditures	①Wedding & Birthday Ceremonies					
平均每戶金額(新臺幣元)								
70年 1981	73	486	...	242	113	1,289	5,001	1,079
75年 1986	120	1,016	...	264	96	1,700	6,629	1,174
80年 1991	196	1,972	...	418	91	2,993	12,272	1,310
85年 1996	206	3,305	65	509	91	3,722	17,162	1,448
90年 2001	211	4,246	28	605	118	3,144	20,828	1,612
95年 2006	206	5,295	11	666	163	2,783	21,672	1,728
96年 2007	197	5,768	17	700	154	3,091	22,236	1,788
97年 2008	206	6,081	47	703	192	2,825	21,876	1,754
98年 2009	204	5,959	12	710	166	2,797	21,201	1,714
百分比(%)								
70年 1981	0.33	2.17	...	1.08	0.51	5.77	22.37	4.83
75年 1986	0.44	3.72	...	0.97	0.35	6.23	24.30	4.30
80年 1991	0.43	4.34	...	0.92	0.20	6.59	27.02	2.88
85年 1996	0.31	5.00	0.10	0.77	0.14	5.64	25.99	2.19
90年 2001	0.28	5.66	0.04	0.81	0.16	4.19	27.77	2.15
95年 2006	0.27	6.97	0.01	0.88	0.21	3.66	28.52	2.27
96年 2007	0.26	7.60	0.02	0.92	0.20	4.07	29.28	2.35
97年 2008	0.28	8.38	0.06	0.97	0.26	3.89	30.13	2.42
98年 2009	0.28	8.30	0.02	0.99	0.23	3.90	29.53	2.39

年 月 別 Year & Month	非酒精 性飲料	菸酒、檳榔	衣著鞋襪及 服飾用品	住宅服務、 水電瓦斯及 其他燃料	家庭設備及 家務維護	醫療保健 ②	交 通	通 訊
	Non-alcoholic Beverages	Tobacco & Betel Nut	Clothing & Other Per- sonal Effects	Housing, Water, Electricity, gas & Other fuels	Furnishings, Household equipment & Routine Household maintenance	Medical & Health Care	Transport	Communication
平均每戶金額(新臺幣元)								
99年 2010	671	337	2,857	24,190	2,330	3,334	4,974	2,610
100年 2011	656	316	2,842	24,300	2,569	3,601	4,673	2,816
上半年 Jan.-June								
1月 Jan.	672	411	4,480	24,414	3,208	3,804	4,659	2,847
2月 Feb.	607	343	3,040	23,732	2,039	2,951	4,667	2,702
3月 Mar.	600	242	2,265	23,334	2,092	3,866	4,146	2,850
4月 Apr.	859	275	2,329	26,982	3,449	3,446	5,286	2,870
5月 May	621	324	2,618	23,505	2,645	3,339	4,730	2,780
6月 June	578	301	2,319	23,831	1,977	4,199	4,551	2,846
百分比(%)								
99年 2010	0.91	0.46	3.87	32.80	3.16	4.52	6.74	3.54
100年 2011	0.90	0.43	3.88	33.21	3.51	4.92	6.39	3.85
上半年 Jan.-June								
1月 Jan.	0.86	0.53	5.73	31.25	4.11	4.87	5.96	3.64
2月 Feb.	0.75	0.43	3.78	29.52	2.54	3.67	5.81	3.36
3月 Mar.	0.85	0.34	3.21	33.10	2.97	5.48	5.88	4.04
4月 Apr.	1.16	0.37	3.15	36.46	4.66	4.66	7.14	3.88
5月 May	0.90	0.47	3.79	34.02	3.83	4.83	6.85	4.02
6月 June	0.86	0.45	3.47	35.60	2.95	6.27	6.80	4.25

附註：①自85年起調整項目歸類，原乳蛋類分為蛋類與乳酪類，原其他食品分為其他食品與在外伙食，並增列婚生壽慶喪祭項。

②自86年起保健與醫療含健保設算金額，惟自96年起健保支出金額由保健與醫療歸入非消費支出。

③自97年起非消費支出新增國民年金保費支出。

Table 1 Average Family Expenditure Per Household by Month in Taipei (Cont. 1)

(1)Amount (Including Cash and Estimated Reality)

家庭器具及設備 Furniture, Furnishing & Household Equipment	家事管理 Household Operation	醫療保健 ② Medical & Health Care	運輸交通與通訊 Transport & Communication	娛樂教育和文化 Recreation, education & culture	雜項消費 Miscellaneous Consumption	非消費支出 ② ③ Non-Consumption Expenditures	非經常性支出 Out of Ordinary Expenditures
Average Amount of Each Household (N.T.\$)							
649	575	836	1,491	2,121	964	2,632	8,089
966	724	1,072	1,873	2,941	1,288	4,011	11,219
1,442	1,046	3,408	3,482	5,611	2,224	5,607	27,850
2,372	1,854	3,566	5,840	10,550	4,957	12,168	56,119
1,725	1,607	6,031	7,007	11,757	5,718	11,019	43,400
1,408	1,118	6,931	7,298	11,302	5,891	11,058	32,674
1,786	1,651	3,008	8,060	11,684	6,310	15,474	32,621
1,656	1,582	3,160	6,914	9,872	5,948	16,793	32,573
1,666	1,299	3,578	7,144	9,638	6,077	16,159	34,966
Percent (%)							
2.90	2.57	3.74	6.67	9.49	4.31	--	--
3.54	2.65	3.93	6.86	10.78	4.72	--	--
3.18	2.30	7.50	7.67	12.36	4.90	--	--
3.59	2.81	5.40	8.84	15.98	7.51	--	--
2.30	2.14	8.04	9.34	15.68	7.62	--	--
1.85	1.47	9.12	9.60	14.87	7.75	--	--
2.35	2.17	3.96	10.62	15.39	8.31	--	--
2.28	2.18	4.35	9.52	13.60	8.19	--	--
2.32	1.81	4.98	9.95	13.43	8.46	--	--

休閒與文化 Recreation & Culture	教育 Education	餐廳及旅館 Restaurants & Hotels	什項消費 Miscellaneous Consumption				非消費支出 Non-Consumption Expenditures	非經常性支出 Out of Ordinary Expenditures	
			婚生壽慶喪祭宴費 Wedding & Birthday Ceremonies	餐館等場所飲食交際費 Diet & entertainment spending in places like restaurants	在外伙食費 Outdoor Cafeteria Expenditures	住宿服務 Residential Services			
Average Amount of Each Household (N.T.\$)									
4,436	5,369	7,736	25	771	6,652	288	5,695	16,406	30,209
4,159	4,861	7,414	18	866	6,270	261	5,541	19,534	32,664
3,881	3,888	7,050	25	955	5,849	221	6,708	16,111	38,581
4,034	13,564	8,128	6	1,387	6,185	550	5,487	26,177	42,078
3,913	5,505	6,933	29	543	6,237	124	5,931	13,922	37,117
4,366	2,150	7,365	9	674	6,429	253	5,837	18,376	27,138
4,669	1,669	7,855	13	1,093	6,578	171	5,488	28,990	27,691
4,088	2,391	7,154	23	544	6,341	246	3,798	13,628	23,382
Percent (%)									
6.01	7.28	10.49	0.03	1.04	9.02	0.39	7.72	--	--
5.68	6.64	10.13	0.02	1.18	8.57	0.36	7.57	--	--
4.97	4.98	9.02	0.03	1.22	7.49	0.28	8.59	--	--
5.02	16.87	10.11	0.01	1.73	7.69	0.68	6.83	--	--
5.55	7.81	9.83	0.04	0.77	8.85	0.18	8.41	--	--
5.90	2.91	9.95	0.01	0.91	8.69	0.34	7.89	--	--
6.76	2.42	11.37	0.02	1.58	9.52	0.25	7.94	--	--
6.11	3.57	10.69	0.03	0.81	9.47	0.37	5.67	--	--

④自98年起增列調理食品項。

⑤自99年起，為利國際比較並切合實際需求，消費支出改依聯合國最新版(2000版)用途別個人消費分類(COICOP)及實務可行性，據以修訂12大類消費支出，詳細說明請參考附錄四之99年科目分類異動說明。

表1 臺北市平均每戶家庭支出 — 按月別分(續2)

(2)現金部分

年 月 別 Year & Month	調 查 戶 數 Households under Survey (戶)	每戶平均 人口數 Average No. of Persons Per Household (人)	支出總計 Total Expenditures	經常性支出 Current Expenditures	消費支出 Consumption Expenditures			
					食 品 Food	糧食類 Cereals	肉 類 Meat	
平均每戶金額 (新臺幣元)								
70年 1981	410	4.82	28,512	20,429	18,047	7,719	1,076	2,156
75年 1986	580	4.44	36,537	25,318	21,693	8,345	1,211	1,916
80年 1991	580	4.14	67,353	39,503	33,911	10,851	1,576	1,897
85年 1996	640	4.04	118,397	62,284	51,688	13,627	2,314	2,022
90年 2001	640	3.98	107,522	64,122	55,083	14,717	2,354	2,018
95年 2006	570	3.76	96,993	64,325	54,905	14,856	1,981	1,918
96年 2007	570	3.82	100,727	68,106	56,673	15,339	1,987	1,844
97年 2008	570	3.68	98,775	66,207	53,728	16,026	2,116	1,904
98年 2009	570	3.51	100,313	65,347	53,316	15,671	1,623	1,706
百分比 (%)								
70年 1981	--	--	--	--	100.00	42.77	5.96	11.95
75年 1986	--	--	--	--	100.00	38.47	5.58	8.83
80年 1991	--	--	--	--	100.00	32.00	4.65	5.59
85年 1996	--	--	--	--	100.00	26.36	4.48	3.91
90年 2001	--	--	--	--	100.00	26.72	4.27	3.66
95年 2006	--	--	--	--	100.00	27.06	3.61	3.49
96年 2007	--	--	--	--	100.00	27.07	3.51	3.25
97年 2008	--	--	--	--	100.00	29.83	3.94	3.54
98年 2009	--	--	--	--	100.00	29.39	3.04	3.20

年 月 別 Year & Month	調 查 戶 數 Households under Survey (戶)	每戶平均 人口數 Average No. of Persons Per Household (人)	支出總計 Total Expenditures	經常性支出 Current Expenditures	消費支出 Consumption Expenditures			
					食品及非 酒精飲料 Food and Non-alcoholic Beverages	糧食類 Cereals	肉 類 Meat	
平均每戶金額 (新臺幣元)								
99年 2010	570	3.55	96,601	66,392	54,502	9,779	1,564	1,543
100年 2011								
上半年 Jan.-June	570	3.58	101,141	68,476	53,770	9,982	1,585	1,500
1月 Jan.	570	3.58	108,447	69,865	58,560	12,639	1,874	2,091
2月 Feb.	570	3.58	124,246	82,169	60,841	9,531	1,458	1,366
3月 Mar.	570	3.58	97,229	60,112	51,127	9,353	1,675	1,401
4月 Apr.	570	3.58	95,395	68,257	54,713	9,589	1,607	1,415
5月 May	570	3.57	101,703	74,012	49,780	9,392	1,608	1,360
6月 June	570	3.57	79,824	56,442	47,601	9,385	1,290	1,364
百分比 (%)								
99年 2010	--	--	--	--	100.00	17.94	2.87	2.83
100年 2011								
上半年 Jan.-June	--	--	--	--	100.00	18.56	2.95	2.79
1月 Jan.	--	--	--	--	100.00	21.58	3.20	3.57
2月 Feb.	--	--	--	--	100.00	15.67	2.40	2.25
3月 Mar.	--	--	--	--	100.00	18.29	3.28	2.74
4月 Apr.	--	--	--	--	100.00	17.53	2.94	2.59
5月 May	--	--	--	--	100.00	18.87	3.23	2.73
6月 June	--	--	--	--	100.00	19.72	2.71	2.87

附註：①自85年起調整項目歸類，原乳蛋類分為蛋類與乳酪類，原其他食品分為其他食品與在外伙食，並增列婚生壽慶喪祭項。
 ②自86年起保健與醫療含健保設算金額，惟自96年起健保支出金額由保健與醫療歸入非消費支出。
 ③自97年起非消費支出新增國民年金保費支出。

**Table 1 Average Family Expenditure Per Household by Month
in Taipei (Cont. 2)**

(2)Cash

魚貝類 Fish & Conch	油脂類 Oils	蔬菜類 Vegetable	乳酪類 ① Cheese	蛋類 ① Eggs	水果類 Fruits	調理食品 ④ Cooked Food	糖類 Sugar	調味品 Condiment	其他食品 ① Other types of foods
Average Amount of Each Household (N.T.\$)									
920	181	1,268	...	410	767	...	32	123	721
1,004	177	1,197	...	486	921	...	33	123	1,170
1,152	133	1,390	...	644	1,221	...	36	140	2,487
1,437	154	1,251	613	133	1,581	...	35	151	402
1,530	149	1,330	691	110	1,517	...	36	157	361
1,330	144	1,357	509	124	1,445	...	32	161	368
1,294	145	1,342	540	104	1,533	...	30	158	402
1,269	156	1,389	486	129	1,605	...	29	162	456
1,194	155	1,248	499	126	1,415	888	30	162	465
Percent (%)									
5.10	1.00	7.03	...	2.27	4.25	...	0.18	0.68	4.00
4.63	0.82	5.52	...	2.24	4.25	...	0.15	0.57	5.39
3.40	0.39	4.10	...	1.90	3.60	...	0.11	0.41	7.33
2.78	0.30	2.42	1.19	0.26	3.06	...	0.07	0.29	0.78
2.78	0.27	2.41	1.25	0.20	2.75	...	0.07	0.29	0.66
2.42	0.26	2.47	0.93	0.23	2.63	...	0.06	0.29	0.67
2.28	0.26	2.37	0.95	0.18	2.70	...	0.05	0.28	0.71
2.36	0.29	2.59	0.90	0.24	2.99	...	0.05	0.30	0.85
2.24	0.29	2.34	0.94	0.24	2.65	1.67	0.06	0.30	0.87

魚貝類 Fish & Conch	油脂類 Oils	蔬菜類 Vegetable	乳酪類 ① Cheese	蛋類 ① Eggs	水果類 Fruits	調理食品 ④ Cooked Food	糖類 Sugar	調味品 Condiment	其他食品 ① Other types of foods
Average Amount of Each Household (N.T.\$)									
1,149	133	1,220	497	113	1,358	959	205	161	211
1,077	148	1,253	420	119	1,464	1,181	211	145	227
1,651	201	1,506	414	136	1,514	1,721	316	185	364
1,024	158	1,115	379	100	1,333	1,362	252	139	248
939	139	1,210	446	128	1,325	1,018	139	155	181
920	127	1,168	413	117	1,461	997	177	125	208
972	144	1,229	412	120	1,444	965	182	152	185
958	118	1,288	455	116	1,706	1,023	198	118	178
Percent (%)									
2.11	0.24	2.24	0.91	0.21	2.49	1.76	0.38	0.30	0.39
2.00	0.28	2.33	0.78	0.22	2.72	2.20	0.39	0.27	0.42
2.82	0.34	2.57	0.71	0.23	2.58	2.94	0.54	0.32	0.62
1.68	0.26	1.83	0.62	0.17	2.19	2.24	0.41	0.23	0.41
1.84	0.27	2.37	0.87	0.25	2.59	1.99	0.27	0.30	0.35
1.68	0.23	2.14	0.75	0.21	2.67	1.82	0.32	0.23	0.38
1.95	0.29	2.47	0.83	0.24	2.90	1.94	0.37	0.31	0.37
2.01	0.25	2.71	0.96	0.24	3.58	2.15	0.42	0.25	0.37

④自98年起增列調理食品項。

⑤自99年起，為利國際比較並切合實際需求，消費支出改依聯合國最新版(2000版)用途別個人消費分類(COICOP)及實務可行性，據以修訂12大類消費支出，詳細說明請參考附錄四之99年科目分類異動說明。

表1 臺北市平均每戶家庭支出—按月別分(續3)

(2)現金部分

年 月 別 Year & Month	茶咖啡可可	在外伙食費	婚生壽慶 喪祭奠費	飲料 Beverage	菸草 Tobacco	衣著及 服飾用品 Clothing & Other Per- sonal Effects	房地租 及水費 Rent & Water Charges	燃料及 燈 光 Fuel & Light
	Tea, Coffee & Cocoa	①Outdoor Cafeteria Expenditures	①Wedding & Birthday Ceremonies					
平均每戶金額 (新臺幣元)								
70年 1981	65	212	106	1,254	1,239	1,059
75年 1986	107	243	91	1,668	1,435	1,162
80年 1991	175	385	85	2,938	2,344	1,308
85年 1996	185	3,279	65	485	88	3,675	3,453	1,448
90年 2001	202	4,234	28	591	118	3,129	3,340	1,604
95年 2006	192	5,284	11	650	163	2,767	3,012	1,728
96年 2007	190	5,753	17	695	153	3,073	3,187	1,788
97年 2008	202	6,075	47	698	192	2,821	3,176	1,753
98年 2009	201	5,948	12	703	166	2,783	3,008	1,711
百分比 (%)								
70年 1981	0.36	1.17	0.59	6.95	6.87	5.87
75年 1986	0.49	1.12	0.42	7.69	6.62	5.36
80年 1991	0.52	1.14	0.25	8.66	6.91	3.86
85年 1996	0.36	6.34	0.13	0.94	0.17	7.11	6.68	2.80
90年 2001	0.37	7.69	0.05	1.07	0.21	5.68	6.06	2.91
95年 2006	0.35	9.62	0.02	1.18	0.30	5.04	5.49	3.15
96年 2007	0.34	10.15	0.03	1.23	0.27	5.42	5.62	3.15
97年 2008	0.38	11.31	0.09	1.30	0.36	5.25	5.91	3.26
98年 2009	0.38	11.16	0.02	1.32	0.31	5.22	5.64	3.21

年 月 別 Year & Month	非酒精 性飲料	菸酒、檳榔	衣著鞋襪及 服飾用品	住宅服務、 水電瓦斯及 其他燃料	家庭設備及 家務維護	醫療保健 ②	交 通	通 訊	
	Non-alcoholic Beverages	Tobacco & Betel Nut	Clothing & Other Per- sonal Effects	Housing, Water, Electricity, gas & Other fuels	Furnishings, Household equipment & Routine Household maintenance	Medical & Health Care	Transport	Communication	
平均每戶金額 (新臺幣元)									
99年 2010	666	331	2,844	5,157	2,303	3,327	4,967	2,610	
100年 2011	651	310	2,835	5,041	2,565	3,590	4,673	2,816	
上半年 Jan.-June	668	402	4,468	5,048	3,200	3,790	4,659	2,847	
1月 Jan.	597	321	3,035	4,424	2,037	2,942	4,664	2,702	
2月 Feb.	599	242	2,251	4,090	2,092	3,829	4,146	2,850	
3月 Mar.	854	273	2,327	7,768	3,446	3,446	5,286	2,870	
4月 Apr.	618	322	2,616	4,299	2,639	3,335	4,730	2,780	
5月 May	572	301	2,313	4,615	1,976	4,199	4,551	2,846	
6月 June	百分比 (%)								
99年 2010	1.22	0.61	5.22	9.46	4.22	6.10	9.11	4.79	
100年 2011	1.21	0.58	5.27	9.37	4.77	6.68	8.69	5.24	
上半年 Jan.-June	1.14	0.69	7.63	8.62	5.46	6.47	7.96	4.86	
1月 Jan.	0.98	0.53	4.99	7.27	3.35	4.84	7.67	4.44	
2月 Feb.	1.17	0.47	4.40	8.00	4.09	7.49	8.11	5.57	
3月 Mar.	1.56	0.50	4.25	14.20	6.30	6.30	9.66	5.25	
4月 Apr.	1.24	0.65	5.25	8.64	5.30	6.70	9.50	5.58	
5月 May	1.20	0.63	4.86	9.69	4.15	8.82	9.56	5.98	
6月 June	百分比 (%)								

附註：①自85年起調整項目歸類，原乳蛋類分為蛋類與乳酪類，原其他食品分為其他食品與在外伙食，並增列婚生壽慶喪祭項。

②自86年起保健與醫療含健保設算金額，惟自96年起健保支出金額由保健與醫療歸入非消費支出。

③自97年起非消費支出新增國民年金保費支出。

Table 1 Average Family Expenditure Per Household by Month in Taipei (Cont. 3)

(2)Cash

家庭器具及設備 Furniture, Furnishing & Household Equipment	家事管理 Household Operation	醫療保健 ② Medical & Health Care	運輸交通與通訊 Transport & Communication	娛樂教育和文化 Recreation, education & culture	雜項消費 Miscellaneous Consumption	非消費支出 ② ③ Non-Consumption Expenditures	非經常性支出 Out of Ordinary Expenditures
Average Amount of Each Household (N.T.\$)							
594	568	826	1,477	2,070	923	2,382	8,083
914	718	1,068	1,867	2,914	1,268	3,625	11,219
1,382	1,039	2,348	3,478	5,579	2,174	5,592	27,850
2,272	1,853	3,539	5,833	10,499	4,910	10,596	56,112
1,712	1,607	3,857	6,969	11,738	5,702	9,039	43,400
1,380	1,117	4,776	7,295	11,291	5,870	9,420	32,668
1,777	1,650	3,002	8,058	11,677	6,276	11,433	32,621
1,624	1,581	3,157	6,899	9,864	5,938	12,479	32,568
1,642	1,298	3,572	7,126	9,603	6,032	12,031	34,966
Percent (%)							
3.29	3.15	4.58	8.18	11.47	5.11	--	--
4.21	3.31	4.92	8.61	13.43	5.85	--	--
4.08	3.06	6.92	10.26	16.45	6.41	--	--
4.40	3.58	6.85	11.29	20.31	9.50	--	--
3.11	2.92	7.00	12.65	21.31	10.35	--	--
2.51	2.03	8.70	13.29	20.56	10.69	--	--
3.14	2.91	5.30	14.22	20.60	11.07	--	--
3.02	2.94	5.88	12.84	18.36	11.05	--	--
3.08	2.43	6.70	13.37	18.01	11.31	--	--

休閒與文化 Recreation & Culture	教育 Education	餐廳及旅館 Restaurants & Hotels	什項消費 Miscellaneous Consumption				非消費支出 Non-Consumption Expenditures	非經常性支出 Out of Ordinary Expenditures	
			婚生壽慶喪祭宴費 Wedding & Birthday Ceremonies	餐館等場所飲食交際費 Diet & entertainment spending in places like restaurants	在外伙食費 Outdoor Cafeteria Expenditures	住宿服務 Residential Services			
Average Amount of Each Household (N.T.\$)									
4,425	5,369	7,711	25	770	6,630	287	5,678	11,890	30,209
4,154	4,861	7,406	18	866	6,263	260	5,538	14,706	32,664
3,877	3,888	7,037	25	952	5,842	217	6,705	11,306	38,581
4,030	13,564	8,115	6	1,387	6,172	550	5,474	21,327	42,078
3,909	5,505	6,930	29	543	6,234	124	5,931	8,985	37,117
4,360	2,150	7,362	9	674	6,425	253	5,835	13,544	27,138
4,666	1,669	7,846	13	1,093	6,568	171	5,486	24,232	27,691
4,083	2,391	7,146	23	544	6,333	246	3,795	8,842	23,382
Percent (%)									
8.12	9.85	14.15	0.05	1.41	12.16	0.53	10.42	--	--
7.73	9.04	13.77	0.03	1.61	11.65	0.48	10.30	--	--
6.62	6.64	12.02	0.04	1.63	9.98	0.37	11.45	--	--
6.62	22.29	13.34	0.01	2.28	10.14	0.90	9.00	--	--
7.65	10.77	13.56	0.06	1.06	12.19	0.24	11.60	--	--
7.97	3.93	13.46	0.02	1.23	11.74	0.46	10.66	--	--
9.37	3.35	15.76	0.03	2.20	13.19	0.34	11.02	--	--
8.58	5.02	15.01	0.05	1.14	13.31	0.52	7.97	--	--

④自98年起增列調理食品項。

⑤自99年起，為利國際比較並切合實際需求，消費支出改依聯合國最新版(2000版)用途別個人消費分類(COICOP)及實務可行性，據以修訂12大類消費支出，詳細說明請參考附錄四之99年科目分類異動說明。

表1 臺北市平均每戶家庭支出 — 按月別分(續4)

(3)實物部分

年 月 別 Year & Month	調 查 戶 數 Households under Survey (戶)	每戶平均 人口數 Average No. of Persons Per Household (人)	支出總計 Total Expenditures	經常性支出 Current Expenditures	消費支出 Consumption Expenditures	消費支出		
						食 品 Food	糧食類 Cereals	肉 類 Meat
平均每戶金額 (新臺幣元)								
70年 1981	410	4.82	4,564	4,558	4,308	276	97	54
75年 1986	580	4.44	5,978	5,978	5,592	213	56	40
80年 1991	580	4.14	11,516	11,516	11,501	264	67	41
85年 1996	640	4.04	15,926	15,919	14,347	330	91	32
90年 2001	640	3.98	21,900	21,900	19,920	133	37	15
95年 2006	570	3.76	22,740	22,734	21,096	184	46	24
96年 2007	570	3.82	23,297	23,297	19,257	124	26	14
97年 2008	570	3.68	23,192	23,187	18,873	93	29	12
98年 2009	570	3.51	22,602	22,602	18,474	129	29	14
百分比 (%)								
70年 1981	--	--	--	--	100.00	6.41	2.25	1.25
75年 1986	--	--	--	--	100.00	3.81	1.00	0.72
80年 1991	--	--	--	--	100.00	2.30	0.58	0.36
85年 1996	--	--	--	--	100.00	2.30	0.63	0.22
90年 2001	--	--	--	--	100.00	0.67	0.19	0.08
95年 2006	--	--	--	--	100.00	0.87	0.22	0.11
96年 2007	--	--	--	--	100.00	0.64	0.14	0.07
97年 2008	--	--	--	--	100.00	0.49	0.15	0.06
98年 2009	--	--	--	--	100.00	0.70	0.16	0.07

年 月 別 Year & Month	調 查 戶 數 Households under Survey (戶)	每戶平均 人口數 Average No. of Persons Per Household (人)	支出總計 Total Expenditures	經常性支出 Current Expenditures	消費支出 Consumption Expenditures	消費支出		
						食品及非 酒精飲料 Food and Non-alcoholic Beverages	糧食類 Cereals	肉 類 Meat
平均每戶金額 (新臺幣元)								
99年 2010	570	3.55	23,769	23,769	19,254	110	24	11
100年 2011								
上半年 Jan.-June	570	3.58	24,230	24,230	19,402	98	22	11
1月 Jan.	570	3.58	24,370	24,370	19,564	133	31	17
2月 Feb.	570	3.58	24,397	24,397	19,547	168	29	11
3月 Mar.	570	3.58	24,311	24,311	19,373	69	23	10
4月 Apr.	570	3.58	24,123	24,123	19,291	56	12	9
5月 May	570	3.57	24,064	24,064	19,306	72	23	10
6月 June	570	3.57	24,118	24,118	19,332	92	15	9
百分比 (%)								
99年 2010	--	--	--	--	100.00	0.57	0.13	0.06
100年 2011								
上半年 Jan.-June	--	--	--	--	100.00	0.51	0.12	0.06
1月 Jan.	--	--	--	--	100.00	0.68	0.16	0.08
2月 Feb.	--	--	--	--	100.00	0.86	0.15	0.06
3月 Mar.	--	--	--	--	100.00	0.36	0.12	0.05
4月 Apr.	--	--	--	--	100.00	0.29	0.06	0.05
5月 May	--	--	--	--	100.00	0.37	0.12	0.05
6月 June	--	--	--	--	100.00	0.47	0.08	0.05

附註：①自85年起調整項目歸類，原乳蛋類分為蛋類與乳酪類，原其他食品分為其他食品與在外伙食，並增列婚生壽慶喪祭項。
 ②自86年起保健與醫療含健保設算金額，惟自96年起健保支出金額由保健與醫療歸入非消費支出。
 ③自97年起非消費支出新增國民年金保費支出。

**Table 1 Average Family Expenditure Per Household by Month
in Taipei (Cont. 4)**

(3)Estimated Reality

魚貝類 Fish & Conch	油脂類 Oils	蔬菜類 Vegetable	乳酪類 ① Cheese	蛋類 ① Eggs	水果類 Fruits	調理食品 ④ Cooked Food	糖類 Sugar	調味品 Condiment	其他食品 ① Other types of foods
Average Amount of Each Household (N.T.\$)									
18	6	21	...	8	47	...	0	2	15
20	3	22	...	5	40	...	0	2	12
25	1	20	...	8	63	...	—	2	16
32	1	25	4	—	79	...	—	1	14
13	1	12	1	0	27	...	0	0	5
20	2	18	1	1	39	...	0	1	6
14	0	11	1	0	28	...	0	1	5
8	1	9	1	1	19	...	0	1	3
9	2	12	1	0	24	16	0	1	6
Percent (%)									
0.42	0.14	0.49	...	0.19	1.09	...	0.00	0.05	0.35
0.36	0.05	0.39	...	0.09	0.72	...	0.00	0.04	0.21
0.22	0.01	0.17	...	0.07	0.55	...	—	0.02	0.14
0.22	0.01	0.17	0.03	—	0.55	...	—	0.01	0.10
0.07	0.01	0.06	0.01	0.00	0.14	...	0.00	0.00	0.03
0.09	0.01	0.09	0.00	0.00	0.18	...	0.00	0.00	0.03
0.07	0.00	0.06	0.01	0.00	0.15	...	0.00	0.01	0.03
0.04	0.01	0.05	0.01	0.01	0.10	...	0.00	0.01	0.02
0.05	0.01	0.06	0.00	0.00	0.13	0.08	0.00	0.01	0.03

魚貝類 Fish & Shell Fish	油脂類 Oils	蔬菜類 Vegetable	乳酪類 ① Cheese	蛋類 ① Eggs	水果類 Fruits	調理食品 ④ Cooked Food	糖類 Sugar	調味品 Condiment	其他食品 ① Other types of foods
Average Amount of Each Household (N.T.\$)									
9	1	14	1	1	25	14	3	1	2
8	1	11	0	0	17	17	3	2	2
14	2	8	0	0	32	16	3	2	3
17	0	19	0	0	29	33	11	5	3
7	1	7	1	0	10	7	1	0	0
4	—	7	0	0	7	9	1	1	1
4	1	10	0	1	9	7	0	1	3
3	—	14	—	0	15	27	1	0	3
Percent (%)									
0.05	0.00	0.07	0.00	0.00	0.13	0.07	0.02	0.00	0.01
0.04	0.00	0.06	0.00	0.00	0.09	0.09	0.01	0.01	0.01
0.07	0.01	0.04	0.00	0.00	0.17	0.08	0.02	0.01	0.02
0.08	0.00	0.10	0.00	0.00	0.15	0.17	0.05	0.03	0.02
0.04	0.01	0.04	0.00	0.00	0.05	0.04	0.00	0.00	0.00
0.02	—	0.03	0.00	0.00	0.04	0.05	0.00	0.00	0.01
0.02	0.01	0.05	0.00	0.00	0.05	0.04	0.00	0.00	0.01
0.01	—	0.07	—	0.00	0.08	0.14	0.00	0.00	0.01

④自98年起增列調理食品項。

⑤自99年起，為利國際比較並切合實際需求，消費支出改依聯合國最新版(2000版)用途別個人消費分類(COICOP)及實務可行性，據以修訂12大類消費支出，詳細說明請參考附錄四之99年科目分類異動說明。

表1 臺北市平均每戶家庭支出—按月別分(續5完)

(3)實物部分

年 月 別 Year & Month	茶咖啡可可	在外伙食費	婚生壽慶 喪祭奠費	飲料 Beverage	菸草 Tobacco	衣著及 服飾用品 Clothing & Other Per- sonal Effects	房地租 及水費 Rent & Water Charges	燃料及 燈 光 Fuel & Light
	Tea, Coffee & Cocoa	①Outdoor Cafeteria Expenditures	①Wedding & Birthday Ceremonies					
平均每戶金額 (新臺幣元)								
70年 1981	8	30	7	35	3,762	20
75年 1986	13	21	5	32	5,194	12
80年 1991	21	33	6	55	9,928	2
85年 1996	20	25	—	24	2	47	13,709	—
90年 2001	10	12	—	15	1	15	17,488	8
95年 2006	14	11	—	17	1	16	18,660	0
96年 2007	8	15	—	5	1	18	19,049	0
97年 2008	5	6	—	6	0	5	18,701	1
98年 2009	4	11	—	7	0	14	18,192	3
百分比 (%)								
70年 1981	0.19	0.70	0.16	0.81	87.33	0.46
75年 1986	0.23	0.38	0.09	0.57	92.88	0.21
80年 1991	0.18	0.29	0.05	0.48	86.32	0.02
85年 1996	0.14	0.17	—	0.17	0.01	0.33	95.55	—
90年 2001	0.05	0.06	—	0.08	0.01	0.08	87.79	0.04
95年 2006	0.07	0.05	—	0.08	0.00	0.08	88.45	0.00
96年 2007	0.04	0.08	—	0.03	0.01	0.09	98.92	0.00
97年 2008	0.03	0.03	—	0.03	0.00	0.03	99.09	0.01
98年 2009	0.02	0.06	—	0.04	0.00	0.08	98.47	0.02

年 月 別 Year & Month	非酒精 性飲料	菸酒、檳榔	衣著鞋襪及 服飾用品	住宅服務、 水電瓦斯及 其他燃料	家庭設備及 家務維護	醫療保健 ②	交 通	通 訊
	Non-alcoholic Beverages	Tobacco & Betel Nut	Clothing & Other Per- sonal Effects	Housing, Water, Electricity, gas & Other fuels	Furnishings, Household equipment & Routine Household maintenance	Medical & Health Care	Transport	Communication
平均每戶金額 (新臺幣元)								
99年 2010	5	6	13	19,033	28	7	6	0
100年 2011								
上半年 Jan.-June	5	6	7	19,259	3	11	1	—
1月 Jan.	4	9	12	19,366	9	14	—	—
2月 Feb.	10	21	4	19,308	2	9	4	—
3月 Mar.	2	—	14	19,244	—	38	—	—
4月 Apr.	5	2	3	19,214	3	0	—	—
5月 May	3	2	2	19,206	6	4	—	—
6月 June	6	—	7	19,217	2	—	—	—
百分比 (%)								
99年 2010	0.03	0.03	0.07	98.85	0.14	0.04	0.03	0.00
100年 2011								
上半年 Jan.-June	0.03	0.03	0.04	99.26	0.02	0.06	0.00	—
1月 Jan.	0.02	0.04	0.06	98.99	0.05	0.07	—	—
2月 Feb.	0.05	0.11	0.02	98.78	0.01	0.05	0.02	—
3月 Mar.	0.01	—	0.07	99.34	—	0.20	—	—
4月 Apr.	0.03	0.01	0.01	99.61	0.02	0.00	—	—
5月 May	0.01	0.01	0.01	99.48	0.03	0.02	—	—
6月 June	0.03	—	0.03	99.40	0.01	—	—	—

附註：①自85年起調整項目歸類，原乳蛋類分為蛋類與乳酪類，原其他食品分為其他食品與在外伙食，並增列婚生壽慶喪祭項。

②自86年起保健與醫療含健保設算金額，惟自96年起健保支出金額由保健與醫療歸入非消費支出。

③自97年起非消費支出新增國民年金保費支出。

Table 1 Average Family Expenditure Per Household by Month in Taipei (Cont. 5 End)

(3)Estimated Reality

家庭器具及設備 Furniture, Furnishing & Household Equipment	家事管理 Household Operation	醫療保健 ② Medical & Health Care	運輸交通與通訊 Transport & Communication	娛樂教育和文化 Recreation, education & culture	雜項消費 Miscellaneous Consumption	非消費支出 ② ③ Non-Consumption Expenditures	非經常性支出 Out of Ordinary Expenditures
Average Amount of Each Household (N.T.\$)							
55	7	10	14	51	41	250	6
52	6	4	6	27	20	386	—
60	7	1,060	4	32	50	15	—
100	—	26	6	51	47	1,571	7
13	1	2,174	38	20	16	1,980	—
28	1	2,155	3	11	21	1,638	6
9	1	7	2	7	34	4,040	0
32	0	3	15	8	10	4,314	5
24	1	6	18	35	44	4,128	0
Percent (%)							
1.28	0.16	0.23	0.32	1.18	0.95	--	--
0.93	0.11	0.07	0.11	0.48	0.36	--	--
0.52	0.06	9.22	0.03	0.28	0.43	--	--
0.70	—	0.18	0.04	0.36	0.33	--	--
0.07	0.01	10.91	0.19	0.10	0.08	--	--
0.13	0.00	10.22	0.01	0.05	0.10	--	--
0.05	0.01	0.04	0.01	0.04	0.18	--	--
0.17	0.00	0.02	0.08	0.04	0.05	--	--
0.13	0.01	0.03	0.10	0.19	0.24	--	--

休閒與文化 Recreation & Culture	教育 Education	餐廳及旅館 Restaurants & Hotels	什項消費 Miscellaneous Consumption				非消費支出 Non-Consumption Expenditures	非經常性支出 Out of Ordinary Expenditures	
			婚生壽慶喪祭宴費 Wedding & Birthday Ceremonies	餐館等場所飲食交際費 Diet & entertainment spending in places like restaurants	在外伙食費 Outdoor Cafeteria Expenditures	住宿服務 Residential Services			
Average Amount of Each Household (N.T.\$)									
10	—	24	—	1	22	1	17	4,515	—
5	—	8	—	0	7	1	4	4,828	—
4	—	13	—	2	7	4	3	4,806	—
4	—	13	—	—	13	—	13	4,850	—
5	—	3	—	—	3	—	0	4,938	—
6	—	3	—	—	3	—	2	4,832	—
3	—	10	—	—	10	—	1	4,758	—
5	—	8	—	—	8	—	2	4,787	—
Percent (%)									
0.05	—	0.13	—	0.01	0.12	0.00	0.09	--	--
0.02	—	0.04	—	0.00	0.04	0.00	0.02	--	--
0.02	—	0.07	—	0.01	0.04	0.02	0.02	--	--
0.02	—	0.07	—	—	0.07	—	0.07	--	--
0.02	—	0.01	—	—	0.01	—	0.00	--	--
0.03	—	0.02	—	—	0.02	—	0.01	--	--
0.02	—	0.05	—	—	0.05	—	0.01	--	--
0.03	—	0.04	—	—	0.04	—	0.01	--	--

④自98年起增列調理食品項。

⑤自99年起，為利國際比較並切合實際需求，消費支出改依聯合國最新版(2000版)用途別個人消費分類(COICOP)及實務可行性，據以修訂12大類消費支出，詳細說明請參考附錄四之99年科目分類異動說明。

表2 臺北市平均每戶每月消費商品與勞務費用支出
中華民國100年1月至6月

單位：新臺幣元

項 目	1月 (Jan.)	2月 (Feb.)	3月 (Mar.)
壹、消費性支出類	78,124.2	80,388.0	70,500.4
一、食品及非酒精飲料	12,772.9	9,699.0	9,422.2
(一)主食品	1,905.4	1,487.0	1,697.9
1.米及米製品	358.1	237.9	284.4
米	315.5	200.1	249.9
胚芽米(粉)	8.8	3.4	9.2
糯米	7.6	3.9	4.2
米粉、米苔目、板條	12.8	14.1	11.6
調製米類奶粉	1.1	2.8	2.3
米製品罐頭	3.5	1.6	1.6
其他米製食品	8.9	12.0	5.4
自用食米碾米工資	—	—	0.1
2.麥麵	261.0	185.5	206.4
麥類雜糧	11.9	3.5	10.4
麵粉	8.2	8.9	6.8
調製麵粉	1.6	1.0	1.9
調製麥片(粉)	52.3	34.0	43.0
麵條類	83.0	50.7	69.1
麵線	12.7	11.2	10.6
速食麵	67.3	62.6	50.8
其他麵製品	23.9	13.5	13.9
3.麵包糕餅點心	987.7	872.4	994.8
吐司	82.4	65.9	78.6
其他麵包	334.2	278.3	393.7
餅乾	206.1	175.9	181.5
蛋糕	165.8	154.5	170.8
其他點心製品	199.2	197.9	170.1
4.其他雜糧	298.6	191.2	212.3
花生、花生仁(粉)	69.4	32.2	20.4
花生醬	2.3	1.4	4.1
黃豆、綠豆、其他乾豆(粉)	23.8	14.5	21.0
生鮮豆類製品	99.8	68.3	89.2
其他豆類製品	54.1	45.9	40.8
其他穀物雜糧及其製品	49.3	29.0	36.8
(二)副食品	5,490.2	3,709.7	3,713.1
1.肉類	2,107.6	1,377.3	1,410.7
生豬肉	754.0	469.5	570.2
生排骨	134.3	81.9	115.3
生內臟及豬血	35.6	13.0	16.7
生牛肉(含內臟)	268.8	214.8	200.6
生羊肉(含內臟)	56.7	21.9	11.3
生全雞	342.6	266.1	157.7
生雞肉(指定部位及內臟)	299.4	188.1	258.7
生鴨(含內臟)	19.1	11.0	11.2

Table 2 Average Family Consumption Product and Service-Related Spending

2011 Jan. - Jun.

Unit:N.T.\$

4月 (Apr.)	5月 (May)	6月 (June)	Item
74,003.5	69,086.2	66,932.3	Consumption expenditures
9,645.6	9,464.1	9,476.9	I. Food and non-alcoholic beverages
1,619.3	1,631.6	1,305.6	(I)Main food
228.6	275.2	239.0	1.Rice and rice byproducts
200.1	229.8	194.9	Rice
8.0	8.1	8.3	Unprocessed rice (pulverized)
3.1	19.9	16.3	Glutenous rice
10.8	11.2	15.6	Rice noodles
1.0	1.5	0.5	Formulated rice powder
0.5	1.9	1.4	Rice-processed canned food
5.0	2.8	2.0	Labor for private rice processing
—	—	—	Other rice byproducts
190.0	179.8	153.4	2.Wheat noodles
6.2	8.7	8.2	Wheat-based food
8.0	11.3	4.1	Flour
0.9	1.2	0.7	Formulated wheat powder
47.2	35.0	37.9	Cereal
53.5	54.4	47.5	Noodles
11.5	8.9	6.6	Fine noodles
41.3	44.7	35.7	Instant noodles
21.6	15.6	12.7	Other noodle products
997.7	960.6	729.9	3.Pastry and bakery snacks
65.9	58.3	48.7	Toast
353.8	367.5	344.6	Other bread
163.4	149.3	108.6	Cookies
167.0	238.9	116.5	Cakes
247.5	146.6	111.5	Other flour-based snack products
203.1	216.0	183.3	4.Other grains
18.3	20.1	16.6	Peanuts and processed peanuts
2.7	1.5	0.3	Peanut butter
19.0	21.9	26.8	Soybeans、Greenbeans、Other preserved bean products
80.8	87.6	71.4	Bean curd、dried soybean curd
41.0	37.1	30.7	Other soybean byproducts
41.3	47.8	37.4	Other miscellaneous grain products
3,649.8	3,730.3	3,753.4	(II)Supplementary food
1,423.9	1,370.4	1,373.1	1.Meats
563.5	553.2	548.1	Raw pork
108.7	114.2	121.1	Raw pork chops
22.1	14.5	12.0	Raw intestines and pig blood
194.5	200.7	187.9	Raw beef(intestines)
17.2	8.6	5.9	Raw mutton(intestines)
173.8	133.9	152.2	Raw entire chickens
261.2	272.1	273.4	Raw chickens (intestines)
10.8	8.6	7.0	Raw ducks (intestines)

表2 臺北市平均每戶每月消費商品與勞務費用支出(續1)

中華民國100年1月至6月

單位：新臺幣元

項 目	1月 (Jan.)	2月 (Feb.)	3月 (Mar.)
生鵝(含內臟)	4.6	3.8	7.6
其他生的獸禽肉(含內臟)	0.7	—	—
生香腸	137.1	71.5	37.9
生火腿	19.1	11.2	9.7
其他肉類製品	23.3	20.6	5.8
肉類罐頭	12.3	3.9	7.8
2.魚貝及水產品類	1,664.6	1,040.6	945.9
海水鮮魚類	870.3	599.6	642.0
淡水魚類	61.7	38.6	49.9
蝦蟹類	241.8	131.5	99.2
貝類	88.7	48.4	51.5
其他水產品	71.8	58.2	28.1
魚漿製品	111.6	53.4	16.8
魚貝罐頭	32.4	19.0	13.6
魷魚乾、小捲乾	13.2	4.8	4.9
乾蝦仁、蝦米	12.3	6.1	7.4
小魚乾	17.0	10.3	12.3
魷仔魚	4.5	5.4	5.2
其他加工魚貝	139.2	65.2	15.0
3.油脂類	203.5	158.5	140.0
花生油	19.6	12.2	9.3
沙拉油	47.9	43.3	41.0
麻油、香油	18.2	25.2	14.5
人造奶油	4.6	2.9	0.5
奶精	2.6	3.3	2.6
葵花籽油	26.1	15.2	21.8
調和油	7.1	3.6	5.1
其他食用植物油	73.8	47.7	40.0
豬油	3.5	2.1	4.3
牛油及其他	0.3	3.0	1.0
4.蔬菜類	1,514.5	1,133.4	1,216.5
①新鮮蔬菜	1,307.0	986.5	1,089.0
(a)根莖葉菜瓜類	1,132.8	869.3	944.0
(b)筍類	14.5	14.2	18.3
竹筍	12.9	10.9	13.3
蘆筍	1.6	3.3	5.0
(c)菇類	92.5	58.3	65.4
(d)馬鈴薯、澱粉性植物	67.3	44.7	61.3
②加工蔬菜乾菜及冷凍蔬菜	170.3	128.1	84.0
不包括香菇、海帶、紫菜之南北貨	62.9	60.3	27.3
乾香菇	70.4	37.6	29.8
醬瓜、花瓜、蔬菜罐頭	21.5	23.7	20.5
冷凍蔬菜	2.0	0.1	1.7
其他加工蔬菜	13.6	6.4	4.7

Table 2 Average Family Consumption Product and Service-Related Spending(Cont. 1)
2011 Jan. - Jun.

Unit:N.T.\$

4月 (Apr.)	5月 (May)	6月 (June)	Item
13.4	7.9	10.4	Raw geese (intestines)
—	—	—	Other raw poultry flesh(intestines)
40.0	36.9	32.2	Raw sausages
12.2	10.2	17.3	Raw Ham
2.7	1.5	1.4	Other meat products
3.8	8.0	4.2	Canned meats
923.5	975.9	960.8	2.Shellfish and aquatic products
600.1	578.0	623.4	Fresh seawater catch
61.4	70.3	60.7	Freshwater fish
88.6	107.5	100.6	Crustacean
54.2	80.6	68.2	Shellfish
27.9	37.9	38.1	Other marine products
18.4	14.4	4.6	Minced fish meat products
23.5	14.6	14.3	Canned shellfish
4.1	2.4	5.3	Squid and calamari preserve
6.6	15.5	9.5	Dried shrimp
10.2	13.2	9.9	Flyfish preserve
5.7	8.0	6.8	Marine spawns
22.8	33.5	19.4	Other processed marine catch
127.5	145.0	117.5	3.Oils
6.5	8.3	8.5	Peanut oil
35.0	40.9	34.4	Soybean oil
21.2	12.4	8.2	Sesame oil
3.3	2.8	1.6	Margarine
3.7	2.5	1.4	Cream
14.9	20.0	15.8	Sunflower seed oil
3.5	3.6	7.6	Blend oil
36.9	53.1	38.4	Other cooking vegetable oil
2.1	1.3	1.1	Lard
0.4	0.1	0.5	Other cooking animal fat
1,174.9	1,239.0	1,302.0	4.Vegetables
1,086.0	1,130.7	1,194.0	①Fresh vegetables
931.2	937.5	945.6	(a)Roots, leaves and stems, gourds
38.1	60.6	141.7	(b)Shoots
32.8	52.9	136.8	Bamboo shoots
5.3	7.7	4.9	Asparagus
69.3	80.0	55.8	(c)Mushrooms
47.4	52.7	50.9	(d)Potatoes and plant carbohydrates
62.9	84.3	80.6	②Processed vegetables and frozen vegetables
22.6	24.0	24.7	Sundry goods
18.0	30.4	29.4	Dried mushrooms
16.3	20.1	17.6	Pickles, marinades, canned vegetables
0.4	1.1	0.4	Frozen vegetables
5.5	8.7	8.6	Other processed vegetables

表2 臺北市平均每戶每月消費商品與勞務費用支出(續2)

中華民國100年1月至6月

單位：新臺幣元

項 目	1月 (Jan.)	2月 (Feb.)	3月 (Mar.)
③水產植物及其他	37.1	18.8	43.5
乾海帶	13.1	5.3	20.8
海苔、紫菜	9.9	6.3	9.3
水產植物罐頭	2.6	0.3	0.4
其他水產植物	11.6	6.8	13.0
(三)乳酪及蛋類	549.7	479.7	574.8
1.乳酪類	413.8	379.1	446.7
鮮牛奶、鮮羊奶	167.4	155.0	181.5
成人奶粉	121.7	105.9	106.5
嬰兒及孩童奶粉	49.0	40.1	58.2
煉乳	0.8	0.4	1.2
鮮奶油	1.9	1.3	5.4
乳酪及其製品	21.3	18.1	27.8
發酵乳品	23.5	40.0	47.2
調味乳	7.2	5.8	9.3
保久乳	4.4	2.5	0.9
其他乳製品	16.6	10.1	8.7
2.蛋類	135.9	100.6	128.1
雞蛋	117.4	84.2	111.2
鴨蛋	1.6	0.7	0.9
鳩蛋、鶉蛋、鵪蛋	1.2	0.9	0.1
皮蛋	8.0	4.0	6.1
加工蛋類	6.8	9.6	8.5
其他蛋類	—	—	0.4
其他蛋類製品	0.8	1.2	1.0
(四)水果類	1,546.2	1,362.6	1,334.7
1.新鮮水果	1,477.2	1,310.9	1,291.2
2.加工水果與乾果	69.0	51.7	43.5
水果罐頭	2.3	0.9	4.1
蜜餞	22.6	23.8	21.6
葡萄乾	5.5	6.8	5.5
其他加工水果及乾果	38.7	20.2	12.2
(五)調理食品、糖及其他食品	2,608.9	2,053.3	1,501.3
1.調理食品	1,736.4	1,395.4	1,025.8
便當	225.8	175.2	203.5
米製調理食品	207.9	207.6	116.3
有包餡麵製調理食品	177.4	116.3	161.9
無包餡麵製調理食品	80.5	49.6	70.5
家禽調理食品	141.5	155.0	89.6
熟臘肉(含鴨賞)	52.1	13.3	11.2
肉鬆(脯)	49.5	42.8	39.0
豬(牛)肉乾	95.0	62.2	11.3
貢丸、肉羹	53.4	27.7	34.8
其他熟食肉類調理食品	170.4	212.2	87.8

Table 2 Average Family Consumption Product and Service-Related Spending(Cont. 2)

2011 Jan. - Jun.

Unit:N.T.\$

4月 (Apr.)	5月 (May)	6月 (June)	Item
26.0	24.0	27.5	③Aquatic plants and others
4.7	5.2	3.4	Laminaria dried
6.9	6.6	7.5	Sea laver and Edible seaweed
0.7	1.2	0.5	Canned aquatic plants
13.6	10.9	16.1	Other aquatic plants
530.2	532.4	571.9	(III)Cheesese and eggs
413.4	412.1	455.3	1.Cheesese
190.2	216.2	248.5	Fresh dairy milk, fresh goat milk
59.2	67.0	56.7	Adult milk powder
52.3	37.4	60.2	Infant formula
0.5	—	0.4	Sweetened cream concentrate
4.0	2.8	2.2	Butter
19.8	19.1	19.5	Cheese
43.5	50.2	50.8	Fermented milk
10.7	8.8	12.9	Flavored dairy milk
1.3	3.2	3.2	Preserved dairy milk
31.8	7.3	1.1	Other types of cheesese
116.8	120.3	116.6	2.Eggs
95.0	101.2	91.2	Chicken eggs
0.7	0.9	1.4	Duck eggs
0.4	0.4	0.4	Quail eggs, pigeon eggs
7.3	5.7	8.3	Preserved eggs
12.5	11.8	14.8	Processed eggs
—	—	—	Other eggs
0.9	0.4	0.5	Other egg byproducts
1,468.0	1,453.7	1,720.9	(IV)Fruits
1,417.4	1,405.3	1,693.3	1.Fresh fruits
50.6	48.5	27.7	2.Process fruits and dried fruits
2.6	2.9	1.6	Canned fruits
16.6	29.2	11.0	Fruit preserves
7.5	6.0	4.5	Raisin
23.9	10.4	10.6	Other processed fruits
1,519.7	1,495.4	1,547.4	(V)Sugar and types of foods
1,006.7	972.3	1,049.4	1.Precook food
147.5	125.4	123.8	Box lunch
136.6	178.0	301.8	Rice-processed precook foods
148.4	135.9	128.4	Noodle-processed precook foods
71.2	63.6	63.8	Noodle-processed precook foods
111.6	111.3	109.2	Poultry precook foods
9.6	6.4	11.7	Salty and dried meats(smoked ducks)
39.3	33.9	30.8	Processed pork preserve (strips)
17.6	18.5	16.4	Dried pork or beef roast
35.2	43.6	27.6	Pork balls and pork thick
105.9	79.0	94.6	Other meats precook foods

表2 臺北市平均每戶每月消費商品與勞務費用支出(續3)

中華民國100年1月至6月

單位：新臺幣元

項 目	1月 (Jan.)	2月 (Feb.)	3月 (Mar.)
魚介類調理食品	48.1	29.2	12.8
魚丸、甜不辣(黑輪)	112.3	68.5	57.2
蔬菜類調理食品	26.4	27.2	23.9
冷凍調理食品	126.1	73.3	64.5
其他調理食品	169.8	135.3	41.5
2.糖類	318.9	262.6	139.5
砂糖	15.8	17.1	18.2
冰糖	4.8	4.4	6.2
其他糖類	8.5	6.4	6.4
巧克力	68.4	44.6	25.5
健素糖(粉)	—	—	—
喉糖	8.3	5.2	6.8
糖果	177.6	132.4	39.5
口香糖	6.7	4.5	3.4
蜂蜜	11.3	8.3	9.5
果醬	6.0	5.0	8.7
冰淇淋	8.0	23.5	12.7
冰淇淋蛋糕	—	0.1	—
冰棒	0.7	2.7	0.6
其他冰類食品	2.7	8.5	2.0
3.調味品	187.1	143.6	154.6
鹽	10.2	10.4	16.0
甘味調味料	12.5	5.6	8.8
醬油	48.0	53.0	42.4
調味醬、蠔油	74.6	43.4	52.8
醋	7.5	6.4	7.2
其他調味品	34.3	24.8	27.4
4.其他食品	366.5	251.7	181.4
愛玉、粉圓、仙草(蜜)、珍珠奶茶	7.0	9.5	8.4
杏仁豆腐、果凍、茶凍	3.9	6.2	4.7
布丁	5.4	9.5	12.9
豆花	6.3	8.0	6.3
粉粿	—	0.2	0.2
西米露	0.1	0.2	—
白木耳	0.3	0.3	0.8
其他調製食品材料	13.6	11.2	12.7
洋芋片	6.9	4.7	6.4
零食類食品	159.7	127.3	85.7
堅果類食品	159.4	70.2	39.1
子女零用金(13歲及以下)	2.5	4.0	0.4
其他食品	1.4	0.3	3.9
(六)非酒精性飲料	672.5	606.8	600.3
1.包裝飲料	345.4	392.9	335.8
果(菜)汁	62.3	74.6	57.5

Table 2 Average Family Consumption Product and Service-Related Spending(Cont. 3)
2011 Jan. - Jun.

Unit:N.T.\$

4月 (Apr.)	5月 (May)	6月 (June)	Item
16.2	20.2	16.3	Shellfish precook foods
53.7	45.9	40.6	Fishball,oden
27.4	26.3	23.2	Precook vegetables
58.7	53.8	44.1	Precook frozen foods
27.9	30.6	17.1	Other precook foods
178.1	182.0	199.2	2.Sugar
15.7	17.6	20.6	Granulated sugar
6.4	7.1	7.0	Crystal sugar
6.8	6.0	7.1	Other type of sugar
31.0	24.4	21.1	Chocolate
—	0.1	—	Vitamin-enriched sugar (powder form)
5.9	4.0	4.4	Slazenger
33.8	23.0	27.2	Candies
4.3	5.0	4.4	Chewing gums
17.7	26.9	16.9	Honey
17.6	4.7	2.7	Jams
23.2	32.7	43.1	Ice cream
0.7	—	—	Ice cream cakes
7.5	18.8	22.2	Popsicle
7.5	11.7	22.4	Other types of frozen desserts
125.4	153.2	118.0	3.Condiment
12.2	7.9	9.0	Salt
6.7	7.2	8.7	Monosodium glutamate
41.1	52.5	38.3	Soy sauce
36.0	52.5	42.4	Seasoning sauce, oyster sauce
7.9	9.2	5.4	Vinaigrette
21.6	23.9	14.2	Other seasonings
209.5	187.9	180.9	4.Others
7.0	11.0	23.5	Jelly fig, tapioca, gelatin,chinese herb jelly
8.7	9.1	2.3	Almond-flavored jelly curds, jelly, tea jelly
12.5	11.0	10.3	Puddings
10.0	9.5	8.1	Tofu pudding
—	—	1.4	Mung bean flour jelly
0.1	—	0.1	Sago
0.9	—	1.1	Tremella
8.8	8.0	6.9	Other flavored food ingredients
7.1	5.6	8.2	Potato chips
97.3	76.2	80.5	Snacks
53.3	56.7	36.0	Nuts
3.9	0.9	0.9	Petty cash for teens 13 years old and belc
—	—	1.8	Others
858.6	620.7	577.7	(VI)Non-alcoholic beverages
423.9	408.2	394.0	1.Packaged drinks
96.4	83.3	73.3	Vegetable drinks

表2 臺北市平均每戶每月消費商品與勞務費用支出(續4)

中華民國100年1月至6月

單位：新臺幣元

項 目	1月 (Jan.)	2月 (Feb.)	3月 (Mar.)
碳酸飲料	38.3	50.3	35.2
運動飲料	6.5	6.4	5.1
茶類飲料	85.0	107.6	86.1
咖啡飲料	96.6	98.7	87.7
蒸餾水、礦泉水	8.8	8.1	16.7
機能飲料	3.0	5.5	1.1
醋飲料	3.4	1.3	2.1
豆類、穀物雜糧飲料	35.5	28.9	39.3
其他飲料	6.0	11.5	5.1
2.沖泡式飲料及材料	327.1	213.9	264.5
茶葉	172.1	111.5	123.1
茶包	15.1	13.8	17.2
茶粉、茶精	0.3	10.3	5.9
咖啡粉	24.1	20.1	22.0
咖啡豆	20.0	8.1	21.5
咖啡包	36.9	18.4	25.6
其他沖泡式飲料及材料	58.6	31.7	49.2
二、菸酒、檳榔	411.1	342.8	242.4
(一)菸草及檳榔	167.1	122.4	128.3
國產香菸	72.1	51.3	54.0
洋菸	93.0	68.6	71.9
檳榔	2.0	2.5	2.5
(二)酒精性飲料	244.0	220.4	114.1
1.國產酒	157.8	141.4	101.2
啤酒	16.3	24.6	11.4
米酒	31.0	13.7	29.1
清酒	2.0	9.2	2.3
高粱酒	22.4	19.3	23.7
水果酒	66.5	52.3	27.6
其他酒	19.5	22.3	7.2
2.進口酒	86.2	79.0	12.9
進口啤酒	0.2	1.6	—
其他洋酒	86.0	77.4	12.9
三、衣著鞋襪及服飾用品	4,480.0	3,039.7	2,265.0
(一)衣著及服飾用品	3,559.5	2,304.3	1,811.9
1.衣著	3,271.8	2,167.9	1,667.7
(1)男用成衣	1,141.9	703.7	557.2
西裝	86.2	38.2	96.2
外套	383.0	237.3	101.3
運動服裝、休閒服、T恤	270.4	216.1	122.6
襯衫	77.7	23.9	73.5
毛衣	58.8	28.8	55.6
男用學生制服	—	1.7	—
西裝長褲及休閒長褲	123.9	68.4	37.7

**Table 2 Average Family Consumption Product and Service-
Related Spending(Cont. 4)**
2011 Jan. - Jun.

Unit:N.T.\$

4月 (Apr.)	5月 (May)	6月 (June)	Item
43.0	33.5	44.6	Carbonated beverages
6.0	6.8	3.6	Sports drinks
108.1	116.5	104.6	Tea-flavored beverages
97.5	98.1	94.5	Coffee-based beverages
13.0	8.6	13.2	Distilled drinking water, bottled mineral water
6.2	1.8	2.3	Organic drinks
3.9	6.3	2.3	Vinegar drinks
43.8	45.5	50.6	Soybean and grain drinks
6.1	7.8	5.0	Other drinks
434.6	212.4	183.7	2.Instant drinks and ingredients
338.2	105.9	119.1	Tea
12.6	12.8	8.5	Tea bag
0.2	1.9	0.9	Tea powder, processed tea extract
23.6	18.1	11.8	Coffee powder
8.5	16.0	8.0	Coffee bean
29.4	34.3	22.1	Instant coffee packets
22.2	23.4	13.2	Other instant drinks and ingredients
275.0	323.6	301.3	II. Tobacco 、alcoholic beverages and betel nut
116.3	126.0	100.7	(I)Tobacco and betel nut
58.9	68.0	43.0	Domestic tobacco
52.7	55.4	55.4	Imported tobacco
4.6	2.6	2.3	Betel nut
158.7	197.5	200.6	(II)Alcoholic
121.7	127.6	143.4	1.Domestic alcohol
15.1	27.1	38.7	Beer
20.1	9.7	11.3	Rice wine
4.7	3.1	—	Sake
31.1	28.6	72.7	Kaoliang liquor
39.3	24.8	14.9	Fruit punch
11.3	34.4	5.8	Other alcohol
37.0	69.9	57.2	2.Imported alcohol
0.4	4.2	7.3	Imported beer
36.6	65.7	49.9	Other distilled spirits
2,329.4	2,617.7	2,319.3	III. Clothing ,footwear and personal effects
1,807.8	1,935.5	1,774.0	(I)Clothing and other personal effects
1,644.5	1,795.5	1,634.4	1.Clothing
519.7	590.0	519.9	①Men's ready-to-wear apparel
31.6	38.6	14.8	Suits
25.6	41.7	22.3	Jackets
213.1	245.8	177.4	Sports wear, leisure outfit and T-shirts
98.3	81.9	80.2	Shirts
1.6	—	—	Sweaters
1.0	11.7	40.1	School uniforms
99.1	83.9	94.1	Dress pants and leisure pants

表2 臺北市平均每戶每月消費商品與勞務費用支出(續5)

中華民國100年1月至6月

單位：新臺幣元

項 目	1月 (Jan.)	2月 (Feb.)	3月 (Mar.)
牛仔褲	38.8	39.7	43.5
內衣褲	70.6	37.5	21.5
游泳衣、帽	2.4	—	—
其他男用衣著	30.1	12.2	5.2
(2)女用成衣	1,875.1	1,339.6	1,010.4
套裝	225.6	172.3	172.5
外套	573.7	361.2	125.4
運動服裝、休閒服、T恤	387.1	292.0	229.7
襯衫等非運動休閒式女上著	195.5	188.9	205.9
洋裝	72.5	51.9	65.7
女用學生制服	0.6	—	2.7
長褲	142.7	70.2	69.7
牛仔褲	71.0	28.1	28.8
內衣褲	127.6	137.3	83.6
游泳衣、帽	0.5	3.7	1.6
女裙	8.3	0.9	6.3
其他女用衣著	69.9	33.0	18.4
(3)童用成衣	254.8	124.7	100.1
嬰兒(1歲以下)衣著	22.5	5.0	6.7
嬰兒尿褲	2.7	—	4.2
童用上著	73.1	30.0	21.9
童用下著	12.1	5.0	6.9
童用套裝、洋裝	108.6	71.3	50.7
兒童內衣褲、睡衣	23.3	3.6	5.0
童用毛衣	8.0	1.5	—
游泳衣(帽)	—	1.1	—
童用學生制服	—	4.1	3.2
其他童用衣著	4.5	3.2	1.6
2.襪子	70.4	41.5	37.8
3.其他服飾用品	168.5	68.9	79.3
圍巾、手套、手帕	61.3	14.4	10.6
安全帽	11.5	4.1	6.3
帽子	35.8	11.6	8.8
領帶	—	—	2.1
皮帶	16.5	18.9	7.3
雨衣	11.9	2.6	8.6
其他衣著類用品	26.9	12.3	28.5
布料	4.8	5.0	7.1
4.衣襪清潔及修補	48.8	25.9	27.1
工資及修補費	13.5	9.5	8.3
送洗費	35.4	16.5	18.8
(二)鞋類	920.5	735.4	453.1
拖鞋	30.9	15.9	16.7
運動鞋	194.4	159.4	101.7

Table 2 Average Family Consumption Product and Service-Related Spending(Cont. 5)

2011 Jan. - Jun.

Unit:N.T.\$

4月 (Apr.)	5月 (May)	6月 (June)	Item
11.5	27.6	13.2	Jeans
17.9	36.5	41.5	Underwear
2.1	1.8	2.7	Swimwear and swimming caps
17.9	20.4	33.6	Other mens' clothing
1,024.3	1,123.9	1,013.9	②Ladies' ready-to-wear apparel
167.9	288.9	146.7	Suit ensembles
72.8	60.8	24.1	Jackets
245.4	248.2	232.3	Sports wear, leisure outfit and T-shirts
112.5	120.5	133.1	Blouses and other non sport or leisure upper apparel
149.5	127.9	174.3	Dress
7.1	—	19.9	School uniforms
89.1	91.6	74.3	Ladies' pants
37.6	26.1	21.6	Jeans
92.5	105.5	108.8	Underwear
8.1	5.3	16.1	Swimwear and swimming caps
11.7	15.3	20.4	Ladies' skirts
30.2	33.8	42.4	Other ladies' clothing
100.5	81.6	100.6	③Children's ready-to-wear apparel
11.4	11.2	3.9	Infant apparel
—	—	—	Infant diapers and diaper warps
31.9	18.6	20.4	Children's upper apparel
9.2	10.6	15.4	Children's bottom apparel
23.0	16.4	39.6	Children's suits and dresses
8.7	5.5	14.8	Children's underwear and pajamas
3.5	—	—	Children's sweaters
2.6	3.9	2.7	Swimwear and swimming caps
7.0	4.9	—	School uniforms
3.2	10.6	3.8	Other children's apparel
37.9	35.6	25.5	2.Hosiery
78.8	51.1	72.6	3.Other per-sonal effects
3.8	6.6	21.8	Scarfs, gloves and handkerchiefs
7.5	1.9	1.3	Safety helmets
7.9	14.4	20.0	Hats
0.9	—	—	Neckties
31.1	0.9	11.5	Belts
2.2	4.0	5.3	Raincoats
20.9	8.4	9.0	Other apparel trimmings
4.6	15.0	3.7	Fabrics
46.6	53.4	41.5	4.Clothing washing and tailoring
10.8	16.3	8.2	Tailoring labor
35.8	37.1	33.3	Wasning labor
521.6	682.1	545.4	(II)Shoes and socks
20.0	30.4	20.2	Slippers
128.8	128.0	181.3	Sneakers

表2 臺北市平均每戶每月消費商品與勞務費用支出(續6)

中華民國100年1月至6月

單位：新臺幣元

項 目	1月 (Jan.)	2月 (Feb.)	3月 (Mar.)
男鞋	218.6	208.2	146.5
女包鞋	414.2	292.9	156.9
女涼鞋	3.4	19.0	4.4
童鞋	40.8	18.7	14.7
修鞋工資、擦鞋費	9.8	8.1	5.5
送洗費	0.2	2.3	0.8
其他鞋類及配件	8.2	11.0	5.9
四、住宅服務、水電瓦斯及其他燃料	24,414.2	23,732.4	23,334.2
(一)房地租	20,638.0	20,695.9	20,658.9
1.租用實付	1,271.7	1,387.9	1,414.4
向他人租用房屋	1,269.6	1,385.8	1,414.4
地租	2.1	2.1	—
2.設算租金	19,366.3	19,308.0	19,244.5
政府配住設算	26.3	26.3	26.3
企業配住設算	—	—	—
政府借住設算	—	—	—
企業借住設算	—	—	—
民間借住設算	373.0	373.0	370.4
自有自住設算	18,967.0	18,908.7	18,847.8
(二)住宅裝修及服務費(含雇工點心、飲料)	2,207.5	723.9	1,002.3
1.維修材料	608.0	46.3	316.2
鋁門(窗)、鐵門(窗)、不銹鋼門(窗)、玻璃門(窗)	—	—	84.2
水泥、砂石、石灰	137.5	—	0.8
水管類	3.4	0.8	23.8
浴缸、盥洗台、水箱	48.4	21.1	140.2
合板、木板	2.2	—	—
室內裝潢材料	9.9	—	25.2
地磚、磁磚	376.6	—	—
地板	0.5	—	—
漆料	14.2	19.8	29.0
其他材料	15.2	4.6	12.9
2.維修服務	1,171.1	246.8	268.7
水泥工裝修工資	896.5	21.9	26.3
木工裝修工資	187.1	—	17.2
水電工裝修工資	29.4	51.6	91.0
地磚、磁磚鋪設工資	23.7	—	—
地板鋪設工資	1.1	—	2.1
油漆粉刷工資	31.6	—	121.1
打井費(家庭用井)	—	—	—
其他服務	1.7	173.3	11.1
3.其他	428.4	430.8	417.4
住宅(大廈)管理費	428.4	430.8	417.4
(三)水費及垃圾清潔費	244.6	445.7	273.0
自來水費	214.3	397.9	233.2

Table 2 Average Family Consumption Product and Service-Related Spending(Cont. 6)
2011 Jan. - Jun.

Unit:N.T.\$

4月 (Apr.)	5月 (May)	6月 (June)	Item
156.1	166.5	123.3	Men's shoes
156.1	251.2	135.4	Ladies' shoes
14.6	83.4	52.9	Ladies' sandals
13.3	14.9	18.2	Children's shoes
3.6	3.6	5.0	Shoe mending labor, shoeshine
1.1	—	2.4	Shoe washing
28.1	4.1	6.8	Other shoes and accessories
26,982.5	23,504.8	23,831.1	III.Housing,water,electricity,gas and other 1
20,567.4	20,554.1	20,551.6	(I)Property rental
1,359.8	1,348.7	1,336.5	1.Rental charges paid
1,358.1	1,348.7	1,336.5	House rent
1.8	—	—	Land rent
19,207.6	19,205.4	19,215.2	2.Estimated rental
26.3	26.3	26.3	Government housing estimate
—	—	—	Corporate housing estimate
—	—	—	Government leasing estimate
—	—	—	Corporate leasing estimate
370.4	370.4	370.4	Private leasing estimate
18,811.0	18,808.7	18,818.5	Private housing estimate
4,125.1	1,262.4	891.9	(II)Private home furnishing
412.0	229.8	98.9	1. Furnishing materials
0.4	177.6	53.9	Aluminum, stainless steel, glass door/windows
—	0.4	1.4	Cement, gravel, limestone
5.8	3.7	14.4	water piping
151.6	20.1	15.8	Bathtub, wash basin, water tank
—	—	0.5	Plywood, wood planks
—	0.5	—	Indoor furnishing materials
1.6	0.9	—	Floor tiles, ceramic tiles
—	—	—	Floor
45.5	4.3	8.2	Lacquer paint
207.0	22.2	4.7	Other furnishing labor
3,264.3	577.4	309.5	2. Furnishing labor
34.2	243.0	—	Cement masonry labor
509.8	—	45.9	Carpentry labor
436.0	124.7	162.5	Plumbing labor
—	—	—	Floor tiles, tile laying
—	101.1	—	Flooring
330.2	82.5	—	Painting labor
—	—	—	Well pumping (household)
1,954.0	26.2	101.1	Other furnishing labor
448.9	455.3	483.4	3. Other private home furnishing
448.9	455.3	483.4	Household upkeep charges
434.9	279.7	441.0	(III)Water bill and garbage removal fee
396.3	239.1	401.9	Tap water billing

表2 臺北市平均每戶每月消費商品與勞務費用支出(續7)

中華民國100年1月至6月

單位：新臺幣元

項 目	1月 (Jan.)	2月 (Feb.)	3月 (Mar.)
山泉水	—	1.4	—
垃圾清潔費	5.6	15.8	10.4
隨袋徵收之專用垃圾袋	24.8	30.7	29.3
(四)自用住宅、居家設備及其他營建物保險費	46.7	32.0	15.5
(五)電費	759.0	1,129.6	820.8
(六)氣體燃料	518.0	705.1	561.3
天然瓦斯	353.9	565.9	422.7
液態瓦斯	163.9	139.3	138.5
其他氣體燃料	0.2	—	—
(七)其他燃料	0.5	0.2	2.5
五、家庭設備及家務維護	3,208.5	2,039.1	2,091.8
(一)家具設備及修理	697.3	482.6	474.2
1.家具設備	690.4	399.7	468.0
木竹藤桌椅	237.4	64.9	4.4
金屬桌椅	1.0	—	2.6
沙發	133.9	108.8	76.0
其他桌椅	7.0	6.8	4.6
木竹藤櫥櫃	44.7	41.5	188.9
金屬櫥櫃	1.4	—	1.9
其他櫥櫃	8.4	28.1	1.2
木竹藤床	12.5	—	—
金屬床	34.8	—	—
床墊	44.3	44.4	79.7
梳妆台	—	—	—
照明設備	52.5	70.5	73.4
家用裝飾品	2.1	0.4	—
嬰童傢俱(不含嬰兒車、攜帶式小床、推車)	—	—	—
門窗裝飾品	65.9	1.3	8.4
其他傢俱	44.7	33.1	26.9
2.家具修理	6.9	82.9	6.1
(二)家用紡織品、塑膠品等及修理	405.7	175.4	178.7
1.家用紡織品、塑膠品等用品	405.6	175.3	178.7
床單、被單	92.2	50.5	38.5
枕頭套	3.4	1.6	0.6
絲被	49.7	4.0	51.1
毛毯及毛巾被、枕巾	42.2	7.9	0.8
枕頭、棉被(胎)	102.2	30.7	25.4
方巾、毛巾、浴巾	12.3	13.1	13.7
地毯、掛毯	16.5	7.1	1.5
椅墊	12.4	1.9	3.5
其他家用紡織品、塑膠品等	74.6	58.4	43.6
2.紡織品、塑膠品等修理	0.2	0.1	—
(三)家庭耐久設備及修理	1,128.1	519.8	503.8
1.家庭耐久設備	1,057.6	447.7	427.7

Table 2 Average Family Consumption Product and Service-Related Spending(Cont. 7)

2011 Jan. - Jun.

Unit:N.T.\$

4月 (Apr.)	5月 (May)	6月 (June)	Item
—	—	—	Spring water
9.3	10.4	10.6	Garbage removal fee
29.3	30.2	28.6	Garbage bag along with bag collection
8.0	30.0	13.3	(IV)Residential, home fixture insurance
1,116.2	803.1	1,260.7	(V)Electricity bill
730.5	575.3	672.5	(VI)Gas
606.1	447.3	554.0	Natural gas
124.4	128.0	118.5	Liquefied gas
—	—	—	Other gas
0.3	0.2	—	(VII)Other fuel
3,449.3	2,645.1	1,977.3	V. Furniture equipment and household keep
1,241.5	655.0	299.2	(I)Family equipments and mend
1,238.0	648.4	295.4	1.Furniture equipments
52.2	46.3	14.2	Wooden desk and chairs
16.7	1.1	1.4	Metal desk and chairs
50.0	52.6	77.2	Sofas
3.7	3.5	6.2	Other desk and chairs
536.4	211.8	34.6	Wooden cabinets
254.4	4.7	9.8	Metal cabinets
4.0	9.4	0.7	Other cabinets
40.7	23.9	—	Wooden beddmg
—	—	10.5	Metal bedding
214.0	202.9	76.6	Mattresses
—	—	—	Dresser
29.4	71.4	12.3	Lighting fixtures
1.9	3.6	5.1	Household furnishings
10.5	—	—	Infant/toddler furnishings
0.1	1.8	10.2	Door and window trimmings
23.9	15.2	36.5	Other furniture
3.5	6.6	3.9	2.Furniture repair
94.8	168.2	187.8	(II)Household upholstery,plastic and mending
94.8	167.9	187.6	1.Household textiles and plastic
47.3	73.2	16.2	Sheets and tickings
0.6	2.7	1.4	Pillow cases
—	3.9	96.7	Comforter
4.4	2.3	0.3	Wool blanket, cotton comforter, pillow cover
10.4	38.7	26.8	Pillows, duvetyne
10.6	15.8	22.7	Towels, bath towels
2.8	1.8	1.0	Carpeting, wall hanging
1.8	3.5	3.0	Cushions
17.0	26.0	19.5	Other household upholstery and plastic
—	0.3	0.3	2.Upholstery and plastic mending
1,280.5	1,036.1	628.4	(III)Durable household fixtures and repair
1,103.5	899.4	545.1	1.Durable household fixtures

表2 臺北市平均每戶每月消費商品與勞務費用支出(續8)

中華民國100年1月至6月

單位：新臺幣元

項 目	1月 (Jan.)	2月 (Feb.)	3月 (Mar.)
冷暖氣機	35.7	—	87.2
洗衣機、乾衣機、脫水機	124.2	59.3	69.3
電冰箱	115.4	70.0	85.1
縫紉機	—	—	—
電扇	5.4	0.8	0.7
吸塵器	10.2	7.1	5.4
熱水器	64.2	7.5	39.1
電鍋	27.6	29.8	16.3
微波爐	8.8	13.5	—
瓦斯爐	31.0	19.8	31.2
流理台	—	—	—
排油煙機	23.0	—	—
抽風機	0.7	1.4	2.7
電暖器、電毯	120.5	13.9	—
除濕機	90.8	59.0	21.5
電磁爐、電爐	45.3	2.2	—
烤箱	24.2	10.2	6.8
空氣清淨機	0.9	—	0.4
飲用水設備	98.6	38.2	25.4
抽水機	—	—	—
保全裝機費	—	—	—
監視器	—	—	—
其他家用設備	231.2	114.9	36.5
2.設備之修理費用	70.5	72.1	76.2
(四)餐飲具及其他用具	442.3	276.5	316.0
1.餐具陶瓷玻璃器皿	66.7	79.0	53.9
碗、盤	20.2	55.3	29.3
湯匙、刀、叉	3.9	0.9	4.9
陶(瓷)玻璃杯	25.5	12.9	6.2
奶瓶	1.5	—	0.3
其他餐飲具	15.5	9.8	13.2
2.其他半耐久用具	370.4	194.2	261.6
廚房用具	47.8	10.9	12.8
不鏽鋼杯	10.8	7.7	3.4
塑膠茶杯	0.7	0.6	3.3
水壺、非電熱水瓶及咖啡壺	33.2	15.8	32.5
奶嘴	0.9	0.8	0.7
燈管、燈泡	47.8	33.7	27.5
塑膠製家用容器	5.5	4.2	5.1
非塑膠製家用容器	2.1	5.5	0.3
電線、插座及電開關用品	7.3	9.2	20.9
金屬手工具及鎖	21.4	16.4	7.7
其他家事雜貨	42.8	36.3	46.2
乾電池、蓄電池	21.0	16.5	23.2

Table 2 Average Family Consumption Product and Service-Related Spending(Cont. 8)

2011 Jan. - Jun.

Unit:N.T.\$

4月 (Apr.)	5月 (May)	6月 (June)	Item
457.9	308.8	243.9	Hot/cool air-conditioner
22.6	148.0	—	Washer, dryer, hydroextractor
323.4	136.7	16.8	Refrigerator
—	—	—	Sewing machine
19.9	62.6	58.0	Electric fan
—	38.6	5.9	Vacuum cleaners
95.9	40.7	16.1	Water heater
8.2	5.8	15.8	Electric cooker
8.2	—	7.5	Microwave
17.0	7.3	1.6	Gas stove
—	—	2.4	Kitchen basin
8.8	—	—	Ventilator
27.5	0.6	1.5	Exhaust fan
—	—	—	Electric heater, electric blanket
26.1	9.0	17.0	Dehumidifier
—	—	—	Electromagnetic stove, electric stove
6.5	14.5	—	Oven
—	—	—	Air cleaning device
9.6	12.6	47.8	Equipment of drinking water
—	2.6	—	Pumper
—	—	—	Installation expense of security system
—	—	—	Monitors
71.8	111.6	110.8	Other residential device
177.0	136.8	83.3	2.Fixture repair
235.5	197.1	248.4	(IV)Dining utensils and others
71.4	26.3	36.7	1.Dining ware, china and glassware
16.8	8.4	7.6	Soup bowls
7.3	3.3	0.8	Spoons, knives and forks
7.0	9.4	7.4	Pottery, porcelain and glass mugs
1.2	1.0	1.6	Bottles
39.1	4.3	19.4	Other dining wares
163.5	170.4	209.5	2.Other durable goods
11.6	11.2	7.9	Kitchen utensils
2.4	7.2	5.0	Stainless steel cups
2.5	0.2	0.7	Plastic tea cups
26.0	8.2	44.7	Kettle, thermos and coffee pot
0.2	0.3	0.4	Pacifiers
19.5	25.0	23.0	Fluorescent lamps, incandescent light bulbs
2.4	3.3	2.5	Plastic household containers
0.8	2.4	7.0	Non-plastic household containers
2.9	6.2	9.1	Electric wire, receptacle, electrical switchers
10.2	27.7	22.4	Metal containers and locks
27.2	30.0	37.0	Other miscellaneous household goods
18.9	10.6	15.9	Battery,rechargeable battery

表2 臺北市平均每戶每月消費商品與勞務費用支出(續9)

中華民國100年1月至6月

單位：新臺幣元

項 目	1月 (Jan.)	2月 (Feb.)	3月 (Mar.)
鍋具	129.2	36.7	77.8
3.修理費	5.2	3.3	0.6
(五)家庭佣人	87.2	241.0	245.9
(六)對家庭服務	84.3	101.4	101.7
住宅維護費用	74.6	60.8	85.4
家用設備維修服務	4.7	40.1	9.9
其他家庭服務支出	4.9	0.4	6.4
(七)家用非耐久物品	363.6	242.4	271.4
清潔用具	79.7	28.1	28.1
衣服清潔劑	110.5	81.5	102.9
廚廁清潔劑	66.4	36.4	41.6
殺虫及防虫劑	3.6	4.6	6.9
鋁絲、鐵釘、鐵絲網	0.1	0.0	0.6
塑膠製免洗餐具	1.0	0.3	—
日常家務用之紙製品	13.9	12.7	12.8
其他家用消耗品	88.4	78.8	78.4
六、醫療保健	3,804.1	2,951.5	3,866.4
(一)醫療器具及設備費用	295.2	143.2	184.1
一般眼鏡	177.4	96.8	134.5
隱形眼鏡	35.2	25.0	29.7
復健器具	74.7	4.9	1.8
醫療器具設備零、附件購置及維修費	4.8	0.6	5.2
醫療器具設備租用費	—	2.6	—
其他醫療器具及設備	3.1	13.1	13.0
(二)醫療保健服務費用	1,583.9	925.5	1,686.0
1.住院費	215.0	36.2	214.6
住院診療費	215.0	36.2	136.6
生產費	—	—	78.0
2.門診醫療費	975.1	573.6	852.5
(1)牙醫門診	54.5	52.9	55.4
醫院掛號費	5.3	3.2	2.7
診所掛號費	16.7	11.5	15.5
牙醫門診	32.4	38.2	37.2
(2)西醫門診	609.0	403.7	478.4
醫院掛號費	82.8	56.5	89.2
診所掛號費	110.8	93.4	112.8
西醫門診	341.4	230.6	270.3
門診手術費	50.4	7.9	—
門診(體)檢驗費	23.6	15.4	6.1
(3)中醫門診	96.6	80.8	104.0
醫院掛號費	6.6	4.1	6.2
診所掛號費	16.1	14.1	16.2
中醫門診	73.9	62.6	81.6
3.療養費用	166.5	61.6	223.8

Table 2 Average Family Consumption Product and Service-Related Spending(Cont. 9)

2011 Jan. - Jun.

Unit:N.T.\$

4月 (Apr.)	5月 (May)	6月 (June)	Item
38.9	37.9	33.8	Kitchen utensils
0.7	0.4	2.3	3.Repair charges
168.1	269.2	262.7	(V)Domestic servants wages
138.2	61.1	121.7	(VI)Services to family
120.2	58.2	111.4	Household maintenance charges
13.2	2.4	8.8	Household fixture repair spending
4.9	0.5	1.5	Other household service spending
290.7	258.2	229.0	(VII)Non-durable household goods
35.4	39.2	32.0	Detergents
95.2	93.3	76.9	Fabric detergents
35.2	36.4	32.4	Bathroom/kitchen detergents
11.3	20.9	22.6	Pesticides, insecticides
0.5	0.1	0.4	Aluminum tie, nails, steel mesh
0.4	0.4	—	Plastic disposable foodstuff containers
7.8	8.3	7.3	Paper disposable foodstuff container
104.8	59.7	57.3	Other disposable household goods
3,446.5	3,339.5	4,199.3	VI. Medical and health care
197.4	231.5	170.5	(I)Therapeutic equipments
156.1	127.6	146.5	Eyeglasses
25.0	23.6	23.0	Contact lenses
6.7	4.5	—	Rehabilitative aids
3.8	59.7	—	Repair on rehabilitative aids
—	—	—	Rental on rehabilitative aids
5.8	16.2	1.0	Other therapeutic aids and devices
1,804.0	1,528.5	2,061.4	(II)Hospitalization and health care spending
675.4	204.4	444.6	1.Hospitalization
672.8	204.4	444.4	Hospitalization
2.6	—	0.3	Natal delivery
1,274.4	812.2	1,017.0	2.Out-patient treatment
78.5	74.1	58.1	①Dental out-patient treatment
2.8	4.6	0.9	Dental hospital registration
14.0	13.4	14.7	Dental clinic registration
61.7	56.0	42.5	Dental out-patient treatment
459.4	436.4	425.8	②Modern medicine out-patient treatment
67.8	65.0	78.3	Modern medicine hospital out-patient treatment
103.1	72.5	73.3	Modern medicine clinic out-patient treatment
284.7	279.5	248.7	Modern medicine out-patient treatment
1.8	7.2	11.6	Out-patient surgical billing
1.9	12.2	13.9	Out-patient examination billing
61.1	97.4	88.4	③Chinese medicine out-patient treatment
2.8	1.5	2.6	Chinese medicine hospital out-patient treatment
18.5	14.6	20.5	Chinese medicine clinic out-patient treatment
39.8	81.3	65.3	Chinese medicine out-patient treatment
186.5	122.9	114.3	3.Recuperative spending

表2 臺北市平均每戶每月消費商品與勞務費用支出(續10)

中華民國100年1月至6月

單位：新臺幣元

項 目	1月 (Jan.)	2月 (Feb.)	3月 (Mar.)
醫療看護費用	83.0	17.0	200.7
對有醫療行為之「安養院(如老人、植物人等)、療養院」等之支付	83.5	44.6	23.2
4.醫療雜支費用	4.7	4.2	22.9
①醫師診斷證明書	0.2	0.3	1.9
②檢驗費	4.4	1.9	18.2
③其他	0.1	2.1	2.8
5.其他醫療費用	442.2	290.3	609.8
①民俗醫療	17.2	46.1	24.5
②假牙、鑲牙及矯正費	404.4	214.7	534.5
③其他醫療行為醫療費用	16.0	25.2	27.8
自費健康檢查	—	14.9	14.4
自費減肥門診	—	—	0.1
醫療美容(整型、雷射、脈衝、果酸護膚等)	10.5	1.8	3.2
藥癮治療	—	—	—
人工協助生殖技術及變性手術	—	—	—
預防注射	0.6	3.0	0.5
其他醫療行為	4.8	5.6	9.6
(三)醫藥保健費用	1,021.4	883.9	1,006.5
1.醫療保健用品	69.3	82.2	64.4
2.藥品及保健食品	952.1	801.7	942.1
①西藥	302.3	163.9	256.5
感冒藥	29.6	13.9	13.3
胃腸藥	19.5	21.0	17.3
營養劑	170.6	72.9	126.4
外用藥(如外傷、皮膚病等各種外用藥)	43.6	34.3	46.7
其他醫藥品	39.0	21.8	52.8
②中藥	174.4	144.6	106.4
中藥材	136.3	73.1	75.4
補藥酒、保力達B	0.8	—	2.6
其他中式成藥或方劑	37.3	71.5	28.4
③保健、減肥食品	475.3	493.2	579.2
燕窩、雞精	55.9	62.3	30.0
蜆精	8.9	9.3	0.7
其他保健食品	410.5	421.5	548.6
(四)人身意外災害醫療保險	903.6	998.9	989.8
商業健康醫療保險	806.0	897.0	745.3
人身意外災害保險	97.6	101.9	244.5
七、交通	4,658.7	4,667.4	4,145.8
(一)個人交通工具之購置	231.1	230.0	98.7
汽車	—	—	—
摩托車	216.3	201.8	49.1
自行車	13.9	28.2	3.9
其他個人交通工具	0.9	—	45.6

Table 2 Average Family Consumption Product and Service-Related Spending(Cont. 10)
2011 Jan. - Jun.

Unit:N.T.\$

4月 (Apr.)	5月 (May)	6月 (June)	Item
97.9	74.2	48.5	Recuperative nursing spending
88.6	48.7	65.8	Payment to nursing home(for the elderly or vegetative state),which provide medical treatment
24.4	7.4	2.2	4.Miscellaneous medical expenditure
0.5	2.0	1.0	①Doctor diagnose certificate
3.0	5.2	1.2	②Physical examination
21.0	0.2	—	③Others
343.0	593.4	930.0	5.Other medical spending
58.7	20.4	40.7	①Folk treatment spending
195.8	521.3	607.9	②Denture, filling and bracing treatment
64.1	44.4	279.2	③Other medical service
46.5	27.3	144.2	Health checkups at their own expense
—	—	—	Weight loss clinic
—	0.9	121.9	Medical Beauty(plastic, laser, pulsed light, chemical peel)
—	—	—	Drug addiction treatment
—	—	—	Artificial reproduction and sex change operation
11.1	10.1	4.8	Inoculation
6.5	6.1	8.2	Other medical service
847.0	711.6	770.3	(III)Medical and treatment aids spending
35.6	27.8	42.3	1.Medical and treatment aids
811.5	683.8	728.0	2.Drugs and health food
219.4	205.4	208.0	①Modern medicine
16.9	11.9	11.6	Influenza drugs
11.9	16.9	11.4	Stomach drugs
113.7	108.6	105.8	Nutritional supplements
41.0	47.1	48.7	External drugs(vulnerary , epidermal drugs , etc.)
36.0	20.9	30.4	Other medical drugs
119.4	114.4	124.4	②Chinese herbal medicine
91.2	96.1	86.6	Traditional Chinese medicinal materials
0.6	0.9	0.4	Medicated wine and Paolyta-B
27.6	17.5	37.4	Other chinese formulated herbal medicine
472.6	364.1	395.7	③Health food and diet food
35.6	15.2	19.5	Edible bird's nest, chicken essence
4.6	3.2	1.3	Clam essence
432.5	345.7	374.8	Other types of health food
598.0	867.8	1,197.1	(IV)Life and casualty insurance
440.6	411.0	1,062.4	Trade medical health insurance
157.5	456.8	134.6	Other accidental life and medical insurance
5,286.5	4,730.4	4,550.5	VII. Transportation
1,158.4	916.1	176.9	(I)Purshase personal transport
966.7	817.5	—	Automobile
120.7	89.5	166.7	Motorcycle
67.2	9.1	9.7	Bicycle
3.9	—	0.5	Other personal transport

表2 臺北市平均每戶每月消費商品與勞務費用支出(續11)

中華民國100年1月至6月

單位：新臺幣元

項 目	1月 (Jan.)	2月 (Feb.)	3月 (Mar.)
(二)個人交通設備之使用管理與保養費	3,057.6	2,871.9	2,455.7
1.機件、附件之購置	97.1	99.5	76.2
汽機車輪胎	37.5	27.4	20.7
汽車機件及附件之購置	44.7	47.0	26.8
機車機件及附件之購置	10.0	16.4	19.7
腳踏車零件及附件之購置	4.9	8.7	9.0
2.修理及保養費	931.7	498.7	331.2
汽車修理保養費	802.8	402.9	191.4
汽車清潔費	15.8	52.7	31.4
機車修理費、腳踏車修理費	109.8	43.2	104.0
汽車拋錨拖吊費	3.4	—	4.4
3.油料費及汽機車充電費	1,483.1	1,718.0	1,467.2
汽油	1,433.7	1,692.0	1,426.2
柴油	2.1	—	—
其他油料之購買及汽機車充電費	47.3	26.0	41.0
4.交通工具之使用支出	545.7	555.6	581.1
停車費、寄車費	445.0	433.9	456.1
通行費	73.1	105.9	59.6
駕駛學習費	21.1	—	55.3
其他汽車相關服務費用	6.6	15.9	10.1
(三)搭乘交通設備及其他交通服務	1,241.6	1,496.1	1,494.9
公路運輸車票	197.6	187.7	211.4
高鐵	237.3	371.3	201.8
火車車票	126.9	124.1	78.0
捷運車票	372.1	369.9	402.2
計程車費	204.8	190.0	150.9
船票	3.8	9.4	3.0
國內飛機票	—	2.9	2.4
國外飛機票	85.3	226.7	405.6
其他費用	13.9	13.9	39.7
(四)汽、機車保險費支出	128.5	69.5	96.5
汽車保險費	104.1	60.4	58.5
機車保險費	24.4	9.1	38.0
八、通訊	2,847.4	2,702.4	2,849.6
(一)個人通訊工具之購置	271.5	156.0	151.5
電話機、電話答錄機	18.9	2.1	21.8
電訊服務費	—	—	0.7
行動電話	226.1	136.0	101.8
其他通信器材暨零、附件購置	26.5	17.9	27.3
(二)個人通訊設備修理	3.3	1.8	6.0
(三)其他通訊費	2,572.6	2,544.6	2,692.1
郵資	26.5	8.9	29.7
快遞費	15.9	8.8	7.7
電話費	621.2	603.0	669.5

Table 2 Average Family Consumption Product and Service-Related Spending(Cont. 11)

2011 Jan. - Jun.

Unit:N.T.\$

4月 (Apr.)	5月 (May)	6月 (June)	Item
2,804.0	2,610.4	2,822.3	(II)Operation of personal transport equipment
90.8	104.8	79.6	1.Purchase of automotive/motorcycle parts
41.8	21.2	31.8	Automotive/motorcycle tires
25.5	25.0	36.2	Purchase of automotive parts and components
18.0	15.4	5.8	Purchase of motorcycle parts and component
5.5	43.3	5.9	Purchase of bicycle parts and components
492.1	400.5	688.0	2.Repair and upkeep spending
352.9	295.5	615.1	Auto repair and maintain
10.6	21.8	9.8	Auto clean
128.6	83.2	63.1	Motorcycle, bicycle repair
—	—	—	Auto towing
1,646.3	1,533.7	1,526.2	3.Fuel purchase
1,621.9	1,510.4	1,495.2	Gasoline
—	—	—	Diesel
24.4	23.3	30.9	Purchase of other transport fuels
574.9	571.4	528.5	4.Transportation spending
479.5	494.6	451.5	Parking, garage
68.5	67.1	64.1	Passes
—	—	1.1	Driving lessons
26.9	9.7	11.9	Other auto related service charges
1,247.5	1,104.4	1,470.9	(III)Public transportation spending
208.8	232.4	210.7	Highway transportation ticket
137.5	127.5	159.3	High speed rail
94.3	57.3	68.8	Train ticket
350.6	272.8	343.7	MRT ticket
150.8	168.6	163.0	Taxi fare
14.7	0.2	2.5	Boat tickets
19.7	39.2	24.3	Domestic flight ticket
219.2	189.6	445.4	International flight ticket
52.1	16.9	53.3	Other spending
76.6	99.4	80.4	(IV)Insurance of transport equipment
52.6	65.1	43.6	Auto insurance premium
24.0	34.3	36.8	Motorcycle insurance premium
2,870.5	2,779.6	2,846.2	VIII. communication
136.7	81.9	115.4	(I)Purshase personal communication
13.4	8.9	4.7	Phone set, answering machine
2.3	29.2	—	Telecommunication spending
100.9	32.0	92.4	Mobile phone
20.1	11.9	18.3	Other telecommunication device and billing
10.0	3.0	0.4	(II)Operation of personal communication equipment
2,723.8	2,694.7	2,730.4	(III)Other communication spending
12.8	14.8	19.1	Postage
9.6	4.1	7.3	Courier service
716.6	704.9	706.9	Telephoning

表2 臺北市平均每戶每月消費商品與勞務費用支出(續12)

中華民國100年1月至6月

單位：新臺幣元

項 目	1月 (Jan.)	2月 (Feb.)	3月 (Mar.)
傳真費	3.7	3.7	3.4
行動電話費用	1,253.3	1,277.6	1,323.7
網路費	633.7	638.0	655.4
其他費用	18.3	4.6	2.6
九、休閒與文化消費	3,880.6	4,033.7	3,913.5
(一)套裝旅遊(不含自助旅遊)	1,039.7	857.2	1,132.2
1.教育性質套裝旅遊	74.8	64.0	128.7
國外遊學費	—	—	—
國內夏(冬)令營	1.4	12.3	11.5
國外夏(冬)令營	—	—	—
國內畢業旅行	73.5	45.6	51.9
國外畢業旅行	—	—	—
國內校外教學	—	6.1	17.9
國外校外教學	—	—	47.4
2.其他套裝旅遊	964.8	793.2	1,003.5
其他國外套裝旅遊	273.6	197.5	265.1
其他國外套裝旅遊	691.3	595.7	738.3
(二)娛樂消遣及文化服務	1,033.0	1,046.4	1,054.5
電影票	44.5	84.8	33.1
運動競賽入場費	—	3.6	—
藝文活動入場費	143.2	124.2	99.7
遊樂場入場費	31.3	70.1	12.4
其他娛樂入場費	5.2	38.0	23.8
錄影帶、影碟租金	12.7	17.4	21.1
視唱中心費用	62.7	47.7	37.4
電動玩具遊戲費	3.8	5.7	0.9
運動費用	99.5	99.7	136.3
有線電視月租費	398.8	403.0	409.1
多媒體隨選視訊(MOD)之月租費與隨選付費影片費	11.9	13.8	12.9
泡湯SPAS	46.4	30.5	50.1
相片沖洗費(不含結婚照)	9.8	9.9	9.7
照相費(不含結婚照)	7.3	4.7	5.7
其他娛樂服務費	3.4	10.1	10.0
音樂學習費	27.9	23.5	36.3
其他技藝學習費	124.6	59.6	155.9
(三)書報雜誌文具	461.5	606.8	598.6
1.書報雜誌	137.7	119.8	139.4
報紙	108.3	97.5	100.5
雜誌	29.3	22.3	38.8
2.其他書刊及文具(包括學生文具)	323.8	487.0	459.2
一般書籍	132.8	185.4	129.3
青少年及兒童讀物	13.0	21.9	26.2
借漫畫、小說租金	1.9	4.2	2.5
教科書	5.0	66.9	105.5

Table 2 Average Family Consumption Product and Service-Related Spending(Cont. 12)
2011 Jan. - Jun.

Unit:N.T.\$

4月 (Apr.)	5月 (May)	6月 (June)	Item
0.6	0.4	0.7	Faxing
1,313.3	1,307.6	1,336.9	Mobile billing
666.4	647.6	655.4	Network charges
4.5	15.3	4.1	Pager monthly rental and other spending
4,366.2	4,669.1	4,088.1	XI. Recreation and culture
1,776.8	2,265.0	1,546.5	(I)Package tour(Excluding self-help tour)
63.7	282.9	270.7	1.Package tour for educational purpose
—	—	—	Overseas study tour
0.1	23.7	96.6	Domestic summer or winter camp
—	—	26.1	Overseas summer or winter camp
50.2	19.8	54.0	Domestic graduation trip
—	—	—	Overseas graduation trip
13.4	11.3	13.2	Domestic outside school teaching
—	228.1	80.7	Overseas outside school teaching
1,713.1	1,982.1	1,275.7	2.Other package tour
420.3	456.3	291.1	Other domestic package tour
1,292.8	1,525.8	984.6	Other overseas package tour
1,229.5	1,020.7	1,030.7	(II)Recreation and culture service
29.2	50.5	53.4	Movie theater tickets
0.4	0.6	—	Sporting game ticketing
131.9	77.2	32.2	Arts and cultural event ticketing
57.6	14.9	26.2	Amusement park admission
14.7	17.7	6.0	Other entertainment admissions
4.5	1.4	10.6	Vide tape and DVD rental
43.9	51.5	58.4	Karaoke and audio-visual admission
3.0	2.6	9.9	Video game spending
158.2	144.4	180.3	Sports spending
414.4	421.2	427.8	Cable TV monthly rental
10.0	8.1	8.5	MOD(multimedia on demand) monthly rental and fees
32.1	16.4	12.2	SPAS
16.2	12.9	12.6	Film development fees(excluding the wedding photo)
5.3	10.0	7.5	Photography(excluding the wedding photo)
25.4	14.7	1.8	Other amusement spending
133.4	71.3	118.2	Music lessons
149.4	105.3	65.2	Other skill lessons
409.7	536.0	394.8	(III)Print newspaper, magazines, stationery
140.1	123.5	114.2	1.Print newspaper, magazines
97.6	104.7	98.1	Newspaper
42.5	18.7	16.1	Magazines
269.7	412.5	280.6	2.Other books, periodicals and stationery(including student stationery)
83.9	262.7	125.0	Books
16.4	10.6	26.6	Teenager's and Children's books
1.8	0.2	2.9	Novel rental
13.8	1.5	4.0	Textbooks

表2 臺北市平均每戶每月消費商品與勞務費用支出(續13)

中華民國100年1月至6月

單位：新臺幣元

項 目	1月 (Jan.)	2月 (Feb.)	3月 (Mar.)
參考書、講義	39.6	108.7	58.6
其他書籍	18.0	19.3	26.7
語言翻譯機	—	—	—
電子計算機	1.4	1.5	5.1
削鉛筆機及其他大型文具	18.2	1.0	1.6
筆(蕊)	22.8	19.7	25.9
紙製品文具	21.8	19.2	20.5
書包、繪畫用顏料、消耗性文具及其他小型文具	49.2	38.5	57.2
文具零附件之購置與修理	0.1	0.7	0.1
(四)教育消遣康樂器材及其附屬品	1,346.5	1,523.3	1,128.2
1. 娛樂電器及重要耐久器材	626.5	423.6	498.2
電視機	371.2	123.8	175.2
音響組合	9.0	27.5	—
可隨身攜帶之多媒體播放器	16.5	11.7	19.4
錄放影機、影音光碟機	3.5	5.1	11.4
電視及掌上型遊樂器	36.8	0.2	—
電唱機、伴唱機	—	—	—
有線電視裝設費	—	—	—
MOD裝設費	—	—	3.1
其他娛樂設備	10.9	3.5	77.4
鋼琴	—	3.2	70.2
電子琴	70.2	—	12.6
其他樂器	7.0	6.2	31.7
照相機	87.9	213.8	22.5
攝(放)影機	—	27.2	70.2
其他耐久器材	13.5	1.5	4.6
2. 家用電腦	133.4	480.7	204.3
整機購入桌上型電腦	—	230.7	60.2
自行組裝桌上型電腦	36.0	—	35.1
筆記型電腦	57.0	216.1	32.7
掌上型電腦、PDA	40.4	33.9	76.4
3. 電腦週邊設備	90.9	111.7	84.3
電腦螢幕	12.2	22.2	1.8
事務機、印表機、掃描器	25.0	—	19.9
光碟機	—	5.1	2.6
主機板及各類介面卡	11.4	11.6	6.3
硬碟	26.3	21.5	20.4
CPU、電源供應器	2.1	1.4	—
其他電腦週邊設備及零件組	13.8	50.0	33.3
4. 其他教育消遣器材	480.4	507.1	337.5
運動器材	6.1	49.7	15.1
唱片及雷射唱片	7.7	16.0	7.8
娛樂用之錄音帶及錄影帶	18.6	12.5	10.0
玩具	38.9	56.7	40.8

Table 2 Average Family Consumption Product and Service-Related Spending(Cont. 13)
2011 Jan. - Jun.

Unit:N.T.\$

4月 (Apr.)	5月 (May)	6月 (June)	Item
28.7	23.7	23.0	Reference books and handouts
41.6	22.1	35.0	Other books
7.0	6.8	15.8	Language translation devices
2.2	0.4	2.4	Electronic computer
2.5	0.0	0.3	Pencil sharpener and other bulky stationery
15.9	13.6	12.9	Pens
18.9	9.6	8.2	Paper stationery
36.7	61.4	24.5	Satchel , drawing dyes and depletable stationery
0.1	—	—	Purchase of components and repair
950.2	847.4	1,116.2	(V)Educational and entertainment devices
269.9	268.8	403.2	1.Entertainment appliances and Other significant durable devices
163.8	91.6	136.1	Television set
20.1	45.4	7.4	Stereo
40.1	17.9	2.4	Carry-on multimedia players
—	—	55.6	Video cassette player
2.6	1.8	—	TV game devices
—	—	—	Karaoke machine
—	—	—	Cable TV
—	—	—	MOD installation
4.1	1.1	10.6	Other amusement devices
—	—	35.1	Piano
—	—	—	Electronic organ
13.0	17.8	1.5	Other instruments
24.5	62.5	110.7	Camera
—	20.3	43.9	Video camera
1.8	10.5	—	Other durable goods
170.0	175.9	266.7	2.Personal computer
76.1	13.1	32.9	unnecessary assembly Desktop
23.9	—	—	self-assembly Desktop
70.0	160.6	86.5	Notebook
—	2.1	147.3	Palmtop,PDA
80.0	89.2	80.8	3.Peripheral
30.9	35.4	6.1	Computer screen
15.2	—	—	Business machine,Printer,Scanner
2.6	2.3	—	Disc drive
—	—	23.2	Motherboard and each kind of interface card
13.3	8.6	16.8	Hard drive
—	—	12.5	Central processing unit,Power supply unit
17.9	42.9	22.3	Other computer accessories and components
412.6	313.1	365.4	4.Other amusement goods
30.8	17.9	10.6	Sports apparatus
10.3	13.7	7.8	Gramophone records and laser compact discs
16.6	12.6	7.1	Records and videos for amusement
56.7	17.8	50.5	Toy

表2 臺北市平均每戶每月消費商品與勞務費用支出(續14)

中華民國100年1月至6月

單位：新臺幣元

項 目	1月 (Jan.)	2月 (Feb.)	3月 (Mar.)
電視及掌上型遊樂器遊戲軟體及卡帶	27.0	26.0	1.1
記憶卡	4.5	4.6	3.0
鮮花卉	63.3	118.8	33.5
購置寵物及其飼料、設備	112.5	69.8	95.2
寵物醫藥費	30.1	23.5	3.9
園藝用品	40.5	33.3	50.9
教學用錄影音及軟體光碟	0.5	5.9	12.7
其他才藝節慶娛樂用品	69.6	29.2	26.7
空白光碟片	1.8	1.9	1.1
消耗性電腦器材	7.9	10.9	10.5
其他設備零、附件之購置與修理	42.0	33.9	8.5
電腦與週邊設備之修理費	9.4	14.3	16.6
5. 電腦軟體	15.3	0.2	3.8
十、教育消費	3,888.4	13,564.5	5,505.4
(一) 學雜費	2,199.9	11,514.7	3,562.9
公立托兒所、幼稚園保育費	101.1	36.0	11.1
私立托兒所、幼稚園保育費	464.1	499.2	303.7
小學	364.2	477.5	339.8
國中	348.4	773.3	380.2
公立高中、高職	6.0	457.6	744.5
私立高中、高職	287.0	1,438.4	616.6
公立專科至大學	49.1	2,416.8	239.6
私立專科至大學	498.4	4,345.1	789.6
公立碩士	50.4	450.3	23.2
私立碩士	—	486.0	—
公立博士	—	39.5	—
私立博士	—	—	—
非學生身分繳交給各級學校之學、雜費與活動相關費用	31.1	95.0	114.6
(二) 各種補習費	1,622.3	1,960.7	1,926.2
1. 學生身份	1,497.1	1,724.5	1,815.9
(1) 小學	766.8	995.4	682.9
安親課輔及課業補習費	460.8	414.9	485.9
語言補習費	162.1	334.7	56.1
電腦補習費	—	—	1.9
其他補習費	143.9	245.7	139.0
(2) 國中	565.6	255.9	871.9
課業補習費	481.1	243.1	845.1
公職考試補習費	—	5.3	—
語言補習費	41.2	5.4	11.8
電腦補習費	—	—	—
其他補習費	43.3	2.1	15.0
(3) 高中、高職	153.2	220.7	138.5
課業補習費	136.8	219.6	115.4

Table 2 Average Family Consumption Product and Service-Related Spending(Cont. 14)
2011 Jan. - Jun.

Unit:N.T.\$

4月 (Apr.)	5月 (May)	6月 (June)	Item
6.1	6.4	3.1	Software of TV game devices
2.2	0.4	0.7	Memory cards
41.0	37.1	34.6	Fresh flowers
93.9	65.2	83.9	Pets , fod and equipments for pets
23.1	41.7	26.1	Veterinarian spending
54.9	35.1	35.1	Gardening supplies
—	6.0	—	Video, audio and software for eduational purpose
32.2	15.7	38.3	Other talent and amusement goods
1.7	2.6	0.1	Blank disc
10.6	7.5	7.9	Consumble materials
26.2	14.6	39.6	Purchase and repair of accessories and components of other equipments
6.1	18.9	20.0	Repair of computers and accessories
17.7	0.5	—	5.Computer software
2,150.3	1,669.5	2,390.8	X. Education
586.3	325.6	824.9	(I)Tuition and fees
14.0	14.0	17.1	Public child-care centre and kindergarten
217.6	229.1	466.1	Private child-care centre and kindergarten
51.4	12.0	61.4	Primary school
46.3	15.3	50.3	Junior middle school
41.1	7.6	12.1	Public high school and senior vocational school
17.0	9.7	52.7	Private high school and senior vocational school
17.5	6.1	14.1	Public junior college and university
77.2	15.5	98.7	Private junior college and university
—	—	—	Public graduate school for master's degree
37.5	—	—	Private graduate school for master's degree
6.8	—	—	Public graduate school for doctor's degree
24.9	—	—	Private graduate school for doctor's degree
34.8	16.1	52.4	Payment of tuition, activity and miscellaneous fees to schools of all levels by those who is NOT on the school roll
1,535.3	1,305.3	1,544.0	(II)Lessons after school
1,417.5	1,067.3	1,441.1	1.Student status
428.8	610.2	528.5	(1)Elementary school
260.4	211.4	366.5	Schoolwork lessons after school
66.0	358.8	109.5	Language lessons after school
—	—	—	Computer lessons after school
102.4	40.0	52.5	Other lessons after school
391.9	244.6	670.4	(2)Junior high school
357.8	224.2	589.4	Schoolwork lessons after school
—	—	—	Civil service examinations lessons after school
34.1	20.4	23.9	Language lessons after school
—	—	—	Computer lessons after school
—	—	57.1	Other lessons after school
488.1	147.1	172.0	(3)High school and senior vocational school
431.9	121.0	165.1	Tutoring fee of lessons

表2 臺北市平均每戶每月消費商品與勞務費用支出(續15)

中華民國100年1月至6月

單位：新臺幣元

項 目	1月 (Jan.)	2月 (Feb.)	3月 (Mar.)
公職考試補習費	—	—	—
語言補習費	5.3	—	23.2
電腦補習費	—	—	—
其他補習費	11.1	1.1	—
(4)專科至大學	4.0	252.5	65.1
學分費	—	250.3	52.6
課業補習費	—	—	—
公職考試補習費	—	—	—
語言補習費	—	1.3	10.5
電腦補習費	—	—	—
其他補習費	4.0	0.9	1.9
(5)碩士	7.4	—	57.5
學分費	—	—	52.1
課業補習費	—	—	—
公職考試補習費	—	—	—
語言補習費	7.4	—	—
電腦補習費	—	—	—
其他補習費	—	—	5.4
(6)博士	—	—	—
學分費	—	—	—
課業補習費	—	—	—
公職考試補習費	—	—	—
語言補習費	—	—	—
電腦補習費	—	—	—
其他補習費	—	—	—
2.非學生身份	125.2	236.2	110.3
安親課輔及課業補習費	10.5	9.6	11.0
公職考試補習費	—	—	0.2
語言補習費	20.0	125.7	39.6
電腦補習費	4.4	—	3.5
其他補習費	90.3	100.9	56.1
(三)家庭教師	66.1	89.0	16.3
安親課輔及課業補習費	47.0	58.8	4.9
公職考試補習費	—	—	—
語言補習費	14.9	3.1	10.2
電腦補習費	—	—	—
其他補習費	4.2	27.2	1.2
十一、餐廳及旅館	7,050.0	8,128.0	6,933.1
(一)婚生壽慶喪祭宴費	25.1	6.0	29.1
(二)餐館等場所飲食交際費	954.9	1,387.1	543.3
餐館、飲食店	907.5	1,320.8	495.0
咖啡廳、茶館、酒家、舞廳等之支出	2.5	9.8	1.7
旅館	22.9	41.4	39.5
其他	22.0	15.0	7.2

Table 2 Average Family Consumption Product and Service-Related Spending (Cont.15)
2011 Jan. - Jun.

Unit:N.T.\$

4月 (Apr.)	5月 (May)	6月 (June)	Item
—	—	—	Tutoring fee of civil service examinations
56.1	26.1	4.6	Tutoring fee of language
—	—	1.1	Tutoring fee of computer
—	—	1.1	Other tutoring fee
97.7	65.4	70.1	(4)Bachelor's Degree
—	—	—	Course fee
—	57.9	43.2	Tutoring fee of lessons
91.6	—	—	Tutoring fee of civil service examinations
2.6	6.7	9.8	Tutoring fee of language
1.6	—	—	Tutoring fee of computer
1.9	0.9	17.1	Other tutoring fee
11.0	—	—	(5)Master Degree
11.0	—	—	Course fee
—	—	—	Tutoring fee of lessons
—	—	—	Tutoring fee of civil service examinations
—	—	—	Tutoring fee of language
—	—	—	Tutoring fee of computer
—	—	—	Other tutoring fee
—	—	—	(6)Doctorate Degree
—	—	—	Course fee
—	—	—	Tutoring fee of lessons
—	—	—	Tutoring fee of civil service examinations
—	—	—	Tutoring fee of language
—	—	—	Tutoring fee of computer
—	—	—	Other tutoring fee
117.8	238.0	102.9	2.Non-student stutas
21.1	17.5	—	Tutoring fee of Child-care centre and lessons
1.8	32.6	—	Tutoring fee of civil service examinations
66.1	8.7	16.3	Tutoring fee of language
1.1	98.2	14.2	Tutoring fee of computer
27.9	80.8	72.4	Other tutoring fee
28.8	38.6	21.8	(II)Tutor
20.7	7.0	21.8	Tutoring fee of Child-care centre and lessons
—	—	—	Tutoring fee of civil service examinations
3.5	29.8	—	Tutoring fee of language
—	—	—	Tutoring fee of computer
4.6	1.8	—	Other tutoring fee
7,365.1	7,855.2	7,153.9	XI. Restaurant and hotel lodging
9.1	13.0	22.7	(I)Banquet for marriage, childbirth, birthday, celebration ,funerel or worship
673.7	1,093.5	544.3	(II)Diet and enteriainment spending in places like restaurants
620.9	1,069.3	525.2	Restaurant and food stand
3.0	0.5	4.9	Cafe, tea room, brothel and dance hall spending
43.5	17.0	11.1	Hotel
6.2	6.6	3.1	Others

表2 臺北市平均每戶每月消費商品與勞務費用支出(續16)

中華民國100年1月至6月

單位：新臺幣元

項 目	1月 (Jan.)	2月 (Feb.)	3月 (Mar.)
(三)在外伙食費	5,848.9	6,185.3	6,237.0
幼稚園點心費	23.2	10.3	7.1
學生營養午餐	43.7	75.9	170.2
火鍋	159.4	140.9	110.9
在店面所點的咖啡、飲料、下午茶	87.0	114.4	124.2
攤飯食物(含行動餐車)(不管有無)	131.3	139.4	134.2
中式早點	476.1	380.3	479.4
西式早點	356.5	303.3	336.8
中式米食	2,431.6	2,320.0	2,811.3
中式麵食	623.9	500.2	598.9
中式料理	674.6	1,167.1	689.2
西式速食	272.2	332.5	245.6
其他西式料理	249.8	350.9	262.8
日式料理	125.5	165.5	113.5
中、西、日式以外料理	37.9	50.2	35.3
其他外食	156.2	134.3	117.6
(四)住宿服務	221.1	549.7	123.6
學生住校住宿費	48.1	163.6	33.9
其他外出住宿費	173.0	386.1	89.8
十二、什項消費	6,708.3	5,487.4	5,930.9
(一)人身保養及整潔美容用品	951.4	723.6	937.7
口紅	31.0	20.0	14.6
粉底、粉餅及蜜粉	16.8	34.6	55.9
香水及其他彩粧產品	120.4	31.8	58.8
化妝水	25.2	20.1	21.6
乳液、面霜	95.2	80.9	120.9
其他保養品	125.2	98.2	122.6
美容美髮器材	22.1	10.5	25.4
牙膏、牙粉及漱口水	42.5	38.6	42.2
洗髮及護髮產品	102.0	80.0	81.3
痂子粉	—	0.1	2.4
洗面皂(乳)及淋浴用品	90.2	65.7	74.3
衛生紙、面紙	152.0	128.6	155.5
紙尿褲及(紙)尿布	38.5	31.8	64.7
衛生棉	39.0	37.6	34.9
其他個人照護器材	3.5	12.6	11.8
其他人身保養整潔美容用品	48.0	32.4	50.8
(二)理髮美容沐浴費用	681.4	338.6	368.2
洗剪髮	227.8	181.9	180.0
染髮	123.9	28.5	26.4
燙髮	203.2	52.2	39.6
做臉及其他美容費用	82.0	23.7	43.7
沐浴費	13.1	23.8	13.7
按摩費	31.4	28.6	64.7

**Table 2 Average Family Consumption Product and Service-
Related Spending(Cont. 16)**
2011 Jan. - Jun.

Unit:N.T.\$

4月 (Apr.)	5月 (May)	6月 (June)	Item
6,428.9	6,577.6	6,341.2	(III)Outdoor cafeteria expenditures
5.7	7.8	5.8	Cost of kindergarten refreshment
111.1	95.1	57.8	Students' nutrition lunch
108.0	142.0	137.4	Hot pot
122.3	103.0	109.2	Coffee, drink in
106.4	85.3	84.2	Vendor foods
527.0	450.7	444.1	Chinese breakfast
394.5	418.6	458.7	Western breakfast
2,818.8	2,509.0	2,430.0	Chinese rice cuisine
586.8	594.0	603.7	Chinese wheat products cuisine
726.0	1,038.6	979.5	Chinese cuisine
276.9	290.8	271.5	Fast foods
341.3	484.6	379.1	Other western cuisine
149.9	194.6	173.5	Japanese cuisine
43.3	56.1	56.7	Other cuisine
110.9	107.4	150.0	Other takeout foods
253.4	171.2	245.8	(IV)Residential Services
11.1	21.6	44.4	Student accomodation
242.3	149.6	201.4	Other stay out accomodation
5,836.7	5,487.8	3,797.6	XII. Miscellaneous consumption
1,002.7	833.2	805.0	(I)Personal care, hygienic and beauty supplies
22.7	19.4	22.1	Lipstick
96.3	40.0	62.7	Foundation 、pressed powder & loose powder
41.7	64.8	53.1	Perfume and other cosmetics
21.7	38.7	15.7	Lotion
108.5	75.3	69.8	Emulsion 、Facial cream
217.8	104.4	134.2	Other skin care cosmetics
17.5	25.7	27.1	Hair beauty device
38.5	36.9	34.8	Toothpaste , tooth powder and mouthwash
105.1	113.4	86.5	Shampoo and hair care articles
0.2	0.7	2.6	Talc powder
73.7	90.3	68.3	Facial soap (cream)
116.0	103.8	105.3	Bathroom tissue
58.8	46.7	40.2	Diaper and diaper wrap
39.2	33.1	37.3	Tampon
13.8	0.7	8.2	Other personal care and hygiene products
31.3	39.2	37.1	Other personal care and hygiene cosmetics
433.9	409.0	319.5	(II)Haircut, grooming and bathing
196.5	186.0	146.6	Shampoo 、haircut
25.6	42.6	54.6	hair coloring
99.4	94.5	49.1	Permanent
58.2	32.2	22.4	Facial and beauty spending
7.1	10.1	15.0	Bathing
47.1	43.7	31.8	Messaging

表2 臺北市平均每戶每月消費商品與勞務費用支出(續17完)

中華民國100年1月至6月

單位：新臺幣元

項 目	1月 (Jan.)	2月 (Feb.)	3月 (Mar.)
(三)金融服務	9.9	25.5	63.7
經紀人佣金	—	3.5	44.4
其他金融服務支出	9.9	22.0	19.3
(四)婚生壽慶喪祭費	979.9	1,059.5	908.6
1.訂、結婚費	126.8	409.2	23.7
2.喪葬費	532.4	61.9	679.6
3.其他壽慶祭祀費	320.8	588.4	205.2
其他壽慶祭祀用品費	126.1	265.9	159.5
其他壽慶祭祀費	194.6	322.4	45.7
(五)不屬前述各項之其他財貨及個人用品	658.3	538.1	443.6
鑽石珠寶	252.8	—	87.7
鐘、錶	27.7	114.6	25.4
女用配件	20.9	17.2	15.8
太陽眼鏡	2.2	1.6	4.4
黃金飾物	63.2	135.2	33.1
打火機	0.2	0.1	0.1
菸具	—	—	0.2
牆上溫度計	—	—	—
扇子	—	0.3	—
體重器	—	2.1	—
其他飾品及配件	58.7	121.8	62.2
皮包、皮夾	194.1	59.1	154.6
背包、手提箱、行李箱	30.7	72.1	29.2
傘	6.6	10.2	17.8
其他	1.3	3.8	6.9
其他嬰兒用品(可攜式小床、推車)	—	—	6.1
(六)其他什項費用	1,751.2	1,666.2	2,227.7
1.訴訟、律師、證明書、土地代書費 及不屬其他科目之雜項支出	65.7	50.7	101.5
土地代書費	—	8.8	12.6
證明書費、複印費、刻印費、帖子 印製費、登報費、訴訟費、律師費	15.8	4.8	23.2
其他雜項費用	49.9	37.2	65.7
2.十三歲以上之零用金	1,685.5	1,615.4	2,126.2
(七)其他非儲蓄性保費支出	1,399.0	933.4	749.9
定期壽險保費	1,277.7	869.0	749.6
其他非儲蓄性保費支出	121.3	64.4	0.2
(八)社會保障	277.2	202.7	231.6
褓姆費	128.1	121.1	145.6
無醫療行為之「安養院(如老人、植物 人等)、月子中心、居家照護」等費用	149.1	81.6	86.0

Table 2 Average Family Consumption Product and Service-Related Spending(Cont. 17 End)

2011 Jan. - Jun.

Unit:N.T.\$

4月 (Apr.)	5月 (May)	6月 (June)	Item
14.1	17.1	16.6	(III)Financial services (personal finance)
3.5	3.5	3.5	Brokerage commissions
10.6	13.6	13.1	Other financial service spending
818.2	356.8	201.9	(IV)Gift(food excl.)
78.8	15.9	27.0	1.Engagement wedding spending
464.9	273.7	7.1	2.Funeral spending
274.5	67.2	167.8	3.Other wedding funeral and festivity spending
172.8	50.2	79.6	Other wedding funeral and festivity products
101.7	17.0	88.2	Other wedding funeral and festivity spending
468.8	1,013.9	366.4	(V)Other finances other than the above
—	303.5	49.1	Diamonds and jewels
23.7	46.5	19.5	Timepieces
16.0	34.9	32.3	Ladies accessories
1.1	14.6	13.2	Sunglasses
56.3	224.6	22.0	Lighters
0.4	0.3	0.1	Gold jewelry
—	—	—	Smoking appliances
—	—	—	Thermograph
—	0.5	0.5	Fans
—	11.4	1.7	Weight sacles
35.8	32.0	28.1	Other accessories
288.4	245.8	125.8	Handbags and wallet
10.6	63.8	40.1	Backpack,attachecase and suitcases
8.0	19.6	28.4	Umbrellas
2.4	2.6	1.5	Others
26.1	13.9	4.1	Baby care products(travel bed, stroller)
2,335.8	1,888.7	1,634.1	(VI)Miscellaneous spending
30.5	72.7	79.3	1.Litigation, counsel, certification and land agent fees
3.5	14.6	9.8	land agent fee
15.9	15.1	57.2	Certification, copy, seal carving, post production, advertisement, litigation and counsel fees
11.1	43.1	12.2	Miscellaneous spending
2,305.3	1,816.0	1,554.8	2.Petty cash for teens 13 years old and up
560.4	655.1	181.9	(VII)Other non-saving insurance spending
554.9	655.1	173.6	Timed life insurance premium
5.5	—	8.3	Others
202.9	314.0	272.2	(VIII)Social Security
89.5	119.3	145.6	Sitter spending
113.4	194.7	126.6	Payment to nursing home(for the elderly or vegetative state), confinement center and home care service which do not provide medical treatment

參、附 錄

附錄一、主要名詞解釋與分類

甲、主要名詞解釋

一、戶內人口

與戶長同戶籍且共同生活為原則，若合乎下列原則亦屬於戶內人口。

1. 與戶長同戶籍，但在外生活者如：

(1) 其個人所得50%以上提供家用。

(2) 其個人生活費用50%以上由家庭供給。

(3) 其個人所得提供金額占該戶家計費用50%以上。

註：若該員居住國外或金馬地區，雖符合上列條件之一，不得視為戶內人口；

其提供之金額應列為從國外移轉收入。

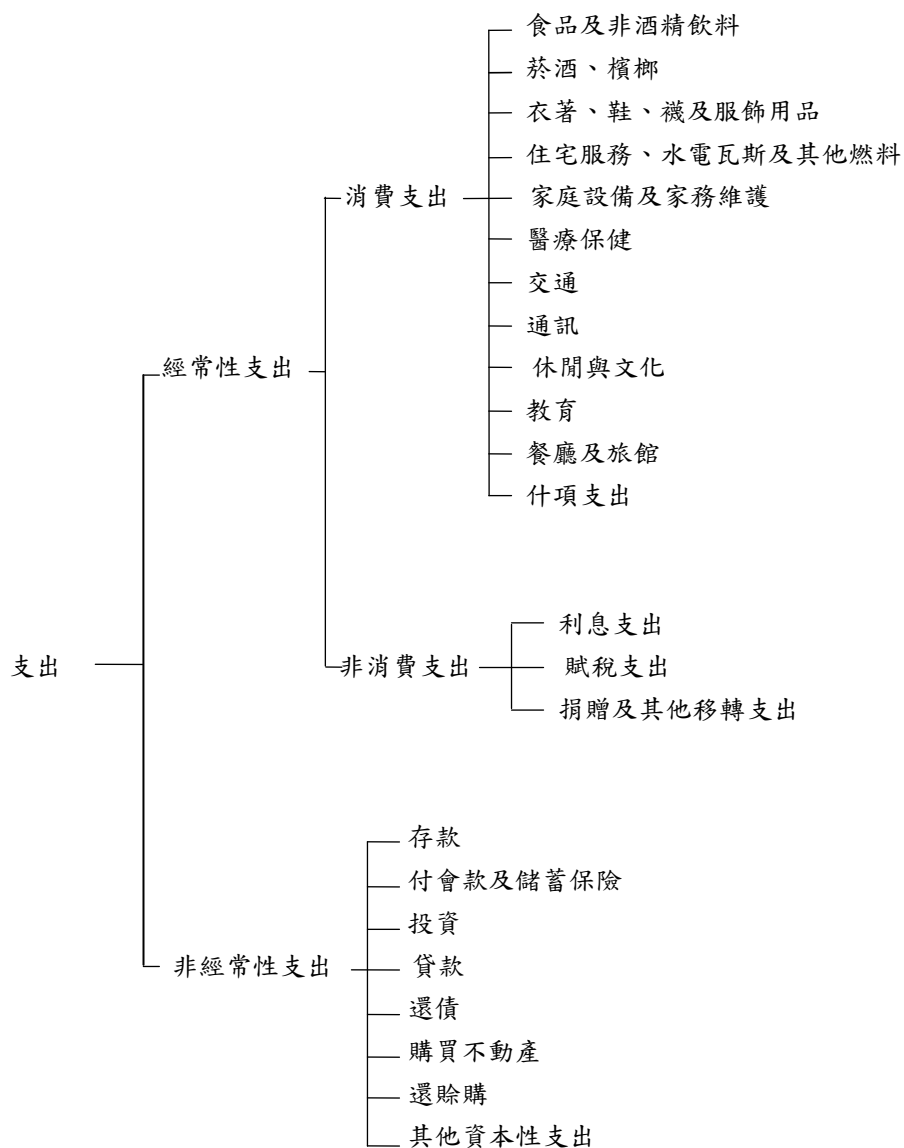
2. 與戶長非同戶籍，但共同生活而具上列情形者：(同上1.(1)(2)(3))。

二、經常性支出

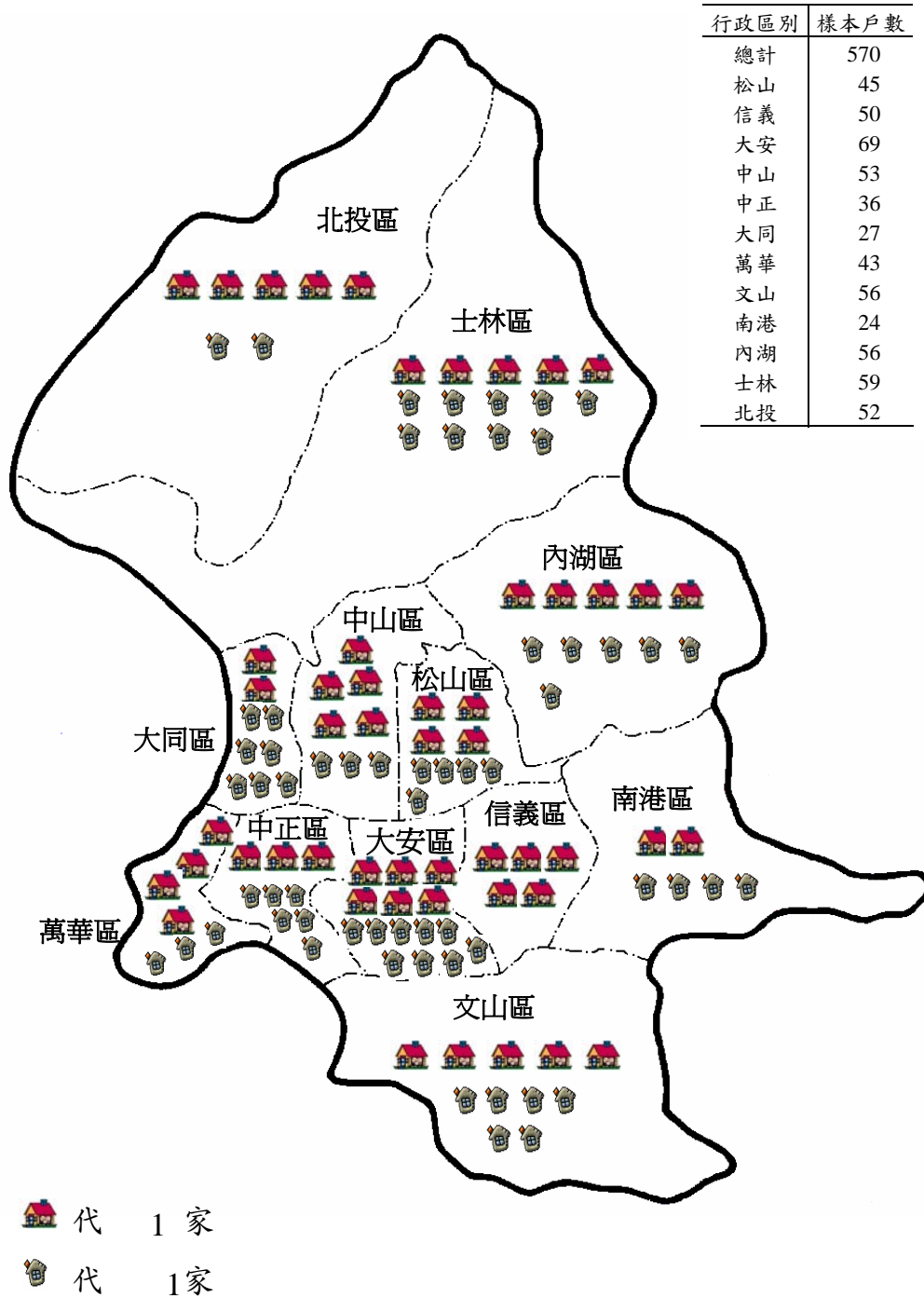
經常性支出可分為消費支出及非消費支出。消費支出係指購買生活有關之物品與勞務支出而言；非消費支出則為賦稅、利息、捐贈及其他移轉支出。

乙、家庭支出分類

家庭支出項目可歸列如下表：



附錄二、臺北市家庭收支記帳調查樣本戶分布圖



附錄三、臺北市家庭收支記帳調查實施計畫

臺北市政府主計處 99.10.4 北市主公統字第 09931253100 號函核准

一、法令依據

臺北市政府主計處（以下簡稱本處）依據統計法第 3 條規定辦理臺北市家庭收支記帳調查（以下簡稱本調查），並訂定本計畫以為調查實施之準則。

二、調查目的及用途

在明瞭本市各階層市民生活實況及其家庭收支情形，以供改善市民生活，釐訂社會政策，推行社會福利措施，並為編算國民所得及估計民間消費支出型態之依據；且本調查結果為改編臺北市消費者物價指數提供有關查價項目及其權數結構所需分配值之重要數據。

三、調查區域範圍及對象

(1)區域範圍：臺北市 12 行政區。

(2)對象：本調查之對象為居住臺北市具有中華民國國籍，並在戶籍上獨立設戶，戶內成員係營共同經濟生活之一般家庭，但不包括農、林、漁、牧戶之家庭。

四、調查項目、單位、調查表式

(1)項目：本調查內容包括：①家庭人口組成概況；②家庭設備概況；③家庭所得總額；④家庭經常性支出；⑤家庭非經常性支出；⑥其他有關事項。

(2)單位：本調查以戶為調查單位。

(3)調查表式：採按日記帳，上、下半月各 1 本帳本。（家庭收支日記簿）

五、調查週期及調查資料時期

本調查按月辦理 1 次；動態資料以調查月全月數字為準；靜態資料以調查年年底之情況為準。

六、調查實施期間及進度

本調查各階段工作進度如下表：

- 1.辦理抽樣工作及編製調查名冊：上年 11 月上旬前。
- 2.各種表件之印刷準備工作：上年 11 月底前。
- 3.分配調查工作及辦理講習：上年 11 月底前。

- 4.安排訪問日程，寄發訪問函：上年 12 月 18 日前。
- 5.實施訪問勸導樣本戶接受記帳，並分發帳本與指導記帳方法：上年 12 月 31 日前。
- 6.收發帳本、核對帳本內容，填寫人口異動表：該年各月 1 日至 3 日及 16 日至 18 日。
- 7.樣本戶家庭概況及設備之統計：次年 1 月 31 日前。
- 8.帳本註號及各項登記，並修正家庭概況表：該年各月 25 日及次月 10 日前。
- 9.前 1 個月之帳本審查整理工作，並將資料送電腦公司登打：該年各月月底及次月 15 日前。
- 10.資料利用電腦整理檢誤及完成編製結果表：該年次月月底前。
- 11.編印「臺北市家庭收支記帳調查報告」半年報：該年 8 月底前。
- 12.編印「臺北市家庭收支記帳調查報告」年報：次年 4 月底前。

七、調查與抽樣方法

- (1)調查方法：本處派員按上、下半月至樣本家庭收發帳本，輔導樣本戶按日記帳。
- (2)抽樣方法：本調查樣本選取採用分層 2 段隨機抽樣法，按年抽選樣本戶 1 次；以臺北市各行政區為副母體，第 1 段以里為抽樣單位，抽出率 20%，第 2 段以樣本里內之戶為抽樣單位，選取 570 戶。

八、結果表式及整理編製方法

本調查資料利用人工及電腦處理，按月將結果表送行政院主計處參用，並於每半年編印「臺北市家庭收支記帳調查報告」提供各界參考運用。

九、主辦機關

臺北市政府主計處。

十、調查所需經費及來源

本調查所需經費由本處按年依工作計畫編列年度預算於經濟統計科業務費下開支。

十一、本調查實施計畫奉核後實施

附錄四、科目分類異動說明

自 99 年起，為利國際比較並切合實際需要，消費支出改依聯合國最新版(2000 版)用途別個人消費分類(COICOP)及實務可行性，修訂 12 大類消費支出內涵。

一、99 年與 98 年 12 大類對照表：

98 年		99 年
(一) 食品費		01 食品及非酒精飲料
(二) 飲料費		02 菸酒及檳榔
(三) 菸草		
(四) 衣著類		03 衣著鞋襪及服飾用品
(五) 房租及水費		04 住宅服務、水電瓦斯及其他燃料
(六) 燃料及燈光		
(七) 家具及家庭設備		05 家具設備及家務維護
(八) 家事管理		
(九) 保健及醫療		06 醫療保健
(十) 運輸交通與通訊		07 交通
(十一) 娛樂消遣及教育文化支出		09 休閒與文化
	10 教育	
	11 餐廳及旅館	
(十二) 什項消費	12 什項消費	

二、100 年異動項目新舊分類對照表：

99 年 科目分類名稱	100 年 科目分類名稱	備註
壹、消費性支出	壹、消費性支出	
一、食品及非酒精飲料	一、食品及非酒精飲料	
(一)主食品	(一)主食品	
1.米及米製品	1.米及米製品	
米製品罐頭	米製品罐頭	可立即食用
2.麥麵	2.麥麵	
麵粉	麵粉	純麵粉
調製麥粉	調製麵粉	從「麵粉」中分列出來
麥片	調製麥片(粉)	合併「調製麥粉」及「麥片」為「調製麥片(粉)」
3.麵包糕餅點心	3.麵包糕餅點心	除麵包店及量販店外，如傳統市場等在非餐飲服務購買之各式麵包糕餅點心
麵包	吐司	從「麵包」中分列出來
	其他麵包	從「麵包」中分列出來
其他點心製品及材料	其他點心製品	刪除材料項

99年 科目分類名稱	100年 科目分類名稱	備註
4.其他雜糧	4.其他雜糧	
—	花生醬	新增編碼(從「調味醬、蠔油」移過來)
豆腐、豆腐干	生鮮豆類製品	範圍擴大到保存期限較短之豆類製品
其他穀物雜糧	其他穀物雜糧及其製品	包含其製品
(二)副食品	(二)副食品	
1.肉類	1.肉類	
生牛肉	生牛肉(含內臟)	含其內臟
生羊肉	生羊肉(含內臟)	含其內臟
生雞(含內臟)	生全雞	從「生雞(含內臟)」中分列出來
	生雞肉(指定部位及內臟)	
其他生的獸禽肉	其他生的獸禽肉(含內臟)	含其內臟
肉鬆	—	移至(五)調理食品、糖及其他食品
肉脯	—	移至(五)調理食品、糖及其他食品
豬肉乾	—	移至(五)調理食品、糖及其他食品
牛肉乾	—	移至(五)調理食品、糖及其他食品
貢丸	—	移至(五)調理食品、糖及其他食品
—	其他肉類製品	生食，熟食歸調理食品
2.魚貝及水產品類	2.魚貝及水產品類	
魚貝類加工製品	—	刪除編碼
	魚漿製品	新增編碼，係指生食，熟食歸調理食品
乾蝦仁	乾蝦仁、蝦米	含蝦米
魚鬆	—	移至(五)調理食品、糖及其他食品
乾海帶	—	移至4.蔬菜類
海苔、紫菜	—	移至4.蔬菜類
其他水產植物	—	移至4.蔬菜類
3.油脂類	3.油脂類	
黃豆油	—	併入「沙拉油」
人造奶油、奶精	人造奶油	從「人造奶油、奶精」中分列出來(含植物性奶油)
	奶精	從「人造奶油、奶精」中分列出來
—	調和油	新增編碼，混合兩種(含)以上油品所製成
4.蔬菜類	4.蔬菜類	

99年 科目分類名稱	100年 科目分類名稱	備註
②加工蔬菜乾菜	②加工蔬菜乾菜及冷凍蔬菜	
香菇	乾香菇	生香菇歸菇類
③馬鈴薯、澱粉性植物	(d)馬鈴薯、澱粉性植物	原「蔬菜類」下，現歸「蔬菜類」之「新鮮蔬菜」下
—	③水產植物及其他	從「魚貝及水產品類」移過來
—	乾海帶	從「魚貝及水產品類」移過來
—	海苔、紫菜	從「魚貝及水產品類」移過來
—	水產植物罐頭	新增編碼
—	其他水產植物	從「魚貝及水產品類」移過來
(三)乳酪及蛋類	(三)乳酪及蛋類	
1.乳酪類	1.乳酪類	
奶油	鮮奶油	植物性奶油歸人造奶油
(五)糖及其他食品	(五)調理食品、糖及其他食品	
1.調理食品	1.調理食品	
麵製調理食品(非屬在外伙食費之成品或半成品)	有包餡麵製調理食品(非屬在外伙食費之成品或半成品)	分列有包餡及無包餡
	無包餡麵製調理食品(非屬在外伙食費之成品或半成品)	分列有包餡及無包餡
肉類調理食品	家禽調理食品	從「肉類調理食品」中分列出來
	熟臘肉(含鴨賞)	從「肉類調理食品」中分列出來
	肉鬆(脯)	從「副食品之肉類」移過來
	豬(牛)肉乾	從「副食品之肉類」移過來
	貢丸、肉羹	從「副食品之肉類」移過來
	其他熟食肉類調理食品	從「肉類調理食品」中分列出來
—	魚丸、甜不辣(黑輪)	從「魚貝類加工製品」移過來
4.其他食品	4.其他食品	
—	子女零用金(十三歲及以下)	新增編碼
—	其他食品	新增編碼
三、衣著鞋襪及服飾用品	三、衣著鞋襪及服飾用品	
(一)衣著及服飾用品	(一)衣著及服飾用品	
1.衣著	1.衣著	
①男用成衣	①男用成衣	
睡衣	—	刪除編碼
②女用成衣	②女用成衣	
襯衫	襯衫等非運動休閒式女上著	合併項目

99年 科目分類名稱	100年 科目分類名稱	備註
毛衣		
睡衣	—	刪除編碼
③童用成衣	③童用成衣	
嬰兒用尿布、尿褲	嬰兒尿褲	尿布移至「十二、雜項消費」
童裝(12歲及以下)	童用上著	從「童裝」中分列出來
	童用下著	從「童裝」中分列出來
	童用套裝、洋裝	從「童裝」中分列出來
3.其他服飾用品	3.其他服飾用品	
圍巾、手套、手帕、帽子	圍巾、手套、手帕	從「圍巾、手套、手帕、帽子」中分列出來
	帽子	從「圍巾、手套、手帕、帽子」中分列出來
—	安全帽	新增編碼
(二)鞋類	(二)鞋類	
女鞋	女包鞋	從「女鞋」中分列出來
	女涼鞋	從「女鞋」中分列出來
四、住宅服務、水電瓦斯及其他燃料	四、住宅服務、水電瓦斯及其他燃料	
(二)住宅裝修及服務費(含雇工點心、飲料)	(二)住宅裝修及服務費(含雇工點心、飲料)	
1.維修材料	1.維修材料	
—	地磚、磁磚	新增編碼
—	地板	新增編碼
(三)水費及垃圾清潔費	(三)水費及垃圾清潔費	
—	隨袋徵收之專用垃圾袋	新增編碼
(七)其他燃料	(七)其他燃料	
木炭、薪柴、原子炭	其他燃料	合併項目
生煤、煤球、焦炭		
農作物植物廢品及其他		
煤油、酒精、其他各種光熱用油料		
五、家具設備及家務維護	五、家具設備及家務維護	
(一)家具設備及修理	(一)家具設備及修理	
1.家具設備	1.家具設備	
天花板照明設備	照明設備	合併項目
美術燈、檯燈、警示燈、照明燈、吊燈、燈飾		
(二)家用紡織品、塑膠品等及修理	(二)家用紡織品、塑膠品等及修理	
1.家用紡織品、塑膠品等用品	1.家用紡織品、塑膠品等用品	
毛巾	方巾、毛巾、浴巾	加方巾、浴巾等項目
(三)家庭耐久設備及修理	(三)家庭耐久設備及修理	
1.家庭耐久設備	1.家庭耐久設備	
—	飲用水設備	新增編碼
—	抽水機	新增編碼
—	保全裝機費	新增編碼
—	監視器	新增編碼

99年 科目分類名稱	100年 科目分類名稱	備註
其他家電	其他家用設備	新增水塔濾水器
2.設備之修理費用	2.設備之修理費用	
上述各項家庭設備零、附件購 置及修理費	上述各項家庭設備零、附件購 置、安裝及修理費	含安裝費
(四)餐飲具及其他用具	(四)餐飲具及其他用具	
2.其他半耐久用具	2.其他半耐久用具	
家用金屬器具	金屬手工具及鎖	合併項目
修理工具(螺絲起子、鐵鎚等)		
(七)家用非耐久物品	(七)家用非耐久物品	
紙製免洗餐具、紙巾、紙製品 (紙杯)	日常家務用之紙製品	
六、保健與醫療	六、保健與醫療	
(一)醫療器具及設備費用	(一)醫療器具及設備費用	
眼鏡	一般眼鏡	分列一般及隱形
	隱形眼鏡	分列一般及隱形
(二)醫療保健服務費用	(二)醫療保健服務費用	
2.門診醫療費用	2.門診醫療費用	
①牙醫門診	①牙醫門診	
掛號費	醫院掛號費	分列醫院及診所掛號費
	診所掛號費	分列醫院及診所掛號費
②西醫門診	②西醫門診	
掛號費	醫院掛號費	分列醫院及診所掛號費
	診所掛號費	分列醫院及診所掛號費
③中醫門診	③中醫門診	
掛號費	醫院掛號費	分列醫院及診所掛號費
	診所掛號費	分列醫院及診所掛號費
3.療養費用	3.療養費用	
對有醫療行為之「安養院(如 老人、植物人等)、療養院、月 子中心、居家照護」等之支付	對有醫療行為之「安養院(如 老人、植物人等)、療養院等 之支付	月子中心、居家照護移至 「醫療看護費用」
5.其他醫療費用	5.其他醫療費用	
③其他醫療行為醫療費用	③其他醫療行為醫療費用	
—	預防注射	新增編碼
(三)醫藥費用	(三)醫藥保健費用	
2.醫藥用品	2.藥品及保健食品	
①西藥	①西藥	
外傷、皮膚病等外用藥	外用藥(如外傷、皮膚病等各 種外用藥)	
②中藥	②中藥	
—	補藥酒、保力達B	新增編碼(從「其他酒」 中移過來)
③保健減肥食品	③保健減肥食品	
—	蜆精	新增編碼
七、交通	七、交通	
(一)個人交通工具購置	(一)個人交通工具購置	
拖車、手拉車	其他個人交通工具	

99年 科目分類名稱	100年 科目分類名稱	備註
(二)個人交通設備使用管理與保養費	(二)個人交通設備使用管理與保養費	
4.交通工具之使用支出	4.交通工具之使用支出	
—	駕駛學習費	新增編碼(從「各種補習費」中移過來)
(三)搭乘交通設備及其他交通服務	(三)搭乘交通設備及其他交通服務	
火車票及捷運	火車車票	從「火車票及捷運」中分出來
	捷運車票	從「火車票及捷運」中分出來
家庭用品之儲藏及搬運費 其他費用	其他費用	合併項目
國內(外)自助旅遊交通費	—	刪除編碼
八、通訊	八、通訊	
(三)其他通訊費	(三)其他通訊費	
—	網路費	新增編碼
九、休閒與文化消費	九、休閒與文化消費	
(一)套費旅遊(不含自助旅遊)	(一)套費旅遊(不含自助旅遊)	
1.教育性質套裝旅遊	1.教育性質套裝旅遊	
夏(冬)令營	國內夏(冬)令營	分列國內及國外
	國外夏(冬)令營	分列國內及國外
畢業旅行	國內畢業旅行	分列國內及國外
	國外畢業旅行	分列國內及國外
校外教學	國內校外教學	分列國內及國外
	國外校外教學	分列國內及國外
2.其他套裝旅遊	2.其他套裝旅遊	
其他套裝旅遊	其他國內套裝旅遊	分列國內及國外
	其他國外套裝旅遊	分列國內及國外
(二)娛樂消遣及文化服務	(二)娛樂消遣及文化服務	
俱樂部會員會費(非投資性質之會費)	—	刪除編碼
演講及表演入場費	—	刪除編碼,移至藝文活動入場費
—	音樂學習費	新增編碼(從「各種補習費」中移過來)
—	其他技藝學習費	新增編碼(從「各種補習費」中移過來)
(三)書報雜誌文具	(三)書報雜誌文具	
2.其他書刊及文	2.其他書刊及文具	
參考書	參考書、講義	合併項目
講義		
其他學習用書	其他書籍	合併項目
其他		
相簿	—	刪除編碼,移至書包、繪

99年 科目分類名稱	100年 科目分類名稱	備註
		畫用顏色、消耗性文具及其他小型文具
(四)教育消遣康樂器材及其附屬品	(四)教育消遣康樂器材及其附屬品	
1.娛樂電器及重要耐久器材	1.娛樂電器及重要耐久器材	
收錄音機、隨身聽	可隨身攜帶之多媒體播放器	
有線電視及MOD裝設費	有線電視裝設費	從「有線電視及MOD裝設費」中分出來
	MOD裝設費	從「有線電視及MOD裝設費」中分出來
2.家用電腦	2.家用電腦	
桌上型點腦	整機構入桌上型電腦	從「桌上型電腦」中分出來
	自行組裝桌上型電腦	從「桌上型電腦」中分出來
3.電腦週邊設備	3.電腦週邊設備	
—	電腦螢幕	新增編碼
印表機	事務機、印表機、掃描器	合併編碼
掃描器		
隨身碟	—	移至『硬碟』
—	主機板及各類介面卡	新增編碼
—	CPU、電源供應器	新增編碼
外接式光碟機	光碟機	合併編碼
燒錄器		
4.其他教育消遣器材	4.其他教育消遣器材	
—	空白光碟片	新增編碼
十、教育消費	十、教育消費	
(一)學雜費	(一)學雜費	
托兒所、幼稚園保育費	公立托兒所、幼稚園保育費	分列公私立
	私立托兒所、幼稚園保育費	分列公私立
學生身分繳交給學校之學、雜費與活動相關費用	—	刪除編碼
—	小學	新增編碼
—	國中	新增編碼
—	公立高中、高職	新增編碼
—	私立高中、高職	新增編碼
—	公立專科至大學	新增編碼
—	私立專科至大學	新增編碼
—	公立碩士	新增編碼
—	私立碩士	新增編碼
—	公立博士	新增編碼
—	私立博士	新增編碼
(二)各種補習費	(二)各種補習費	
學生身分之各種補習費	—	刪除編碼
非學生身分之各種補習費	—	刪除編碼
—	1.學生身分	
—	①小學	

99年 科目分類名稱	100年 科目分類名稱	備註
—	安親課輔及課業補習費	新增編碼
—	語言補習費	新增編碼
—	電腦補習費	新增編碼
—	其他補習費	新增編碼
—	②國中	
—	課業補習費	新增編碼
—	公職考試補習費	新增編碼
—	語言補習費	新增編碼
—	電腦補習費	新增編碼
—	其他補習費	新增編碼
—	③高中、高職	
—	課業補習費	新增編碼
—	公職考試補習費	新增編碼
—	語言補習費	新增編碼
—	電腦補習費	新增編碼
—	其他補習費	新增編碼
—	④專科至大學	
—	學分費	新增編碼
—	課業補習費	新增編碼
—	公職考試補習費	新增編碼
—	語言補習費	新增編碼
—	電腦補習費	新增編碼
—	其他補習費	新增編碼
—	⑤碩士	
—	學分費	新增編碼
—	課業補習費	新增編碼
—	公職考試補習費	新增編碼
—	語言補習費	新增編碼
—	電腦補習費	新增編碼
—	其他補習費	新增編碼
—	⑥博士	
—	學分費	新增編碼
—	課業補習費	新增編碼
—	公職考試補習費	新增編碼
—	語言補習費	新增編碼
—	電腦補習費	新增編碼
—	其他補習費	新增編碼
—	2.非學生身分	
—	安親課輔及課業補習費	新增編碼
—	公職考試補習費	新增編碼
—	語言補習費	新增編碼
—	電腦補習費	新增編碼
—	其他補習費	新增編碼
(三)家庭教師	(三)家庭教師	
支付給家庭教師的費用	—	刪除編碼
—	安親課輔及課業補習費	新增編碼

99年 科目分類名稱	100年 科目分類名稱	備註
—	公職考試補習費	新增編碼
—	語言補習費	新增編碼
—	電腦補習費	新增編碼
—	其他補習費	新增編碼
十一、餐廳及旅館	十一、餐廳及旅館	
(二)餐館等場所飲食交際費	(二)餐館等場所飲食交際費	
餐館、旅館	餐館、飲食店	刪除旅館
—	旅館	新增編碼
—	其他	新增編碼
(三)在外伙食費	(三)在外伙食費	
自助旅遊花費	—	刪除編碼
—	火鍋	新增編碼
—	在店面所點的咖啡、飲料、下午茶	新增編碼
—	攤飯食物(含行動餐車)(不管有無提供座位,向攤販買的均歸於此)	新增編碼
早點	中式早點	分列中式及西式
	西式早點	分列中式及西式
中式料理	中式米食	分列米食、麵食及料理
	中式麵食	分列米食、麵食及料理
	中式料理	分列米食、麵食及料理
西式料理	西式速食	分列速食及其他料理
	其他西式料理	分列速食及其他料理
—	中、西、日式以外料理	新增編碼
(四)住宿服務	(四)住宿服務	
因自助旅遊而發生之住宿費	—	刪除編碼
十二、雜項消費支出	十二、雜項消費支出	
(一)人身保養及整潔美容用品	(一)人身保養及整潔美容用品	
化妝用品	口紅	從「化妝用品」中分出來
	粉底、粉餅及蜜粉	從「化妝用品」中分出來
	香水及其他彩粧產品	從「化妝用品」中分出來
保養品	化妝水	從「保養品」中分出來
	乳液、面霜	從「保養品」中分出來
	其他保養品	從「保養品」中分出來
其他理容用品	—	刪除編碼
成人紙尿褲及(紙)尿布	紙尿褲及(紙)尿布	
—	其他個人照護器材	新增編碼
(二)理髮美容及沐浴費	(二)理髮美容及沐浴費	
男人理容費	—	刪除編碼
女人理容費	—	刪除編碼
—	洗剪髮	新增編碼
—	染髮	新增編碼
—	燙髮	新增編碼
女人做臉及其他美容費用	做臉及其他美容費用	
(三)金融服務	(三)金融服務	

99年 科目分類名稱	100年 科目分類名稱	備註
(四)婚生壽慶喪祭費(不含食品費)	(四)婚生壽慶喪祭費(不含食品費)	
3.其他壽慶祭祀費	3.其他壽慶祭祀費	
其他壽慶祭祀費及用品費	其他壽慶祭祀用品費	從「其他壽慶祭祀費及用品費」中分出來
	其他壽慶祭祀費	從「其他壽慶祭祀費及用品費」中分出來
(五)不屬於前述各項之其他財貨及個人用品	(五)不屬於前述各項之其他財貨及個人用品	
(六)其他什項費用	(六)其他什項費用	
1.訴訟費、律師費、證明書費及土地代書費	1.訴訟費、律師費、證明書費及土地代書費及不屬其他科目之雜項支出	
非升學考試之報名費	—	刪除編碼
貳、非消費性支出	貳、非消費性支出	
二、賦稅支出	二、賦稅支出	
(二)其他直接稅	(二)其他直接稅	
土地增值稅、遺產稅、車輛牌照稅、契稅、贈與稅等。	土地增值稅、遺產稅、車輛牌照稅、契稅、贈與稅、證券交易稅等。	新增證券交易稅
三、捐贈及移轉支出	三、捐贈及移轉支出	
(一)對民間移轉支出	(一)對民間移轉支出	
其他民間移轉	各種賠償金、救濟金、會費、捐款、黨費、冬防警戒費、工會會費及福利互助金	