

# 市政統計週報

(第 600 號)

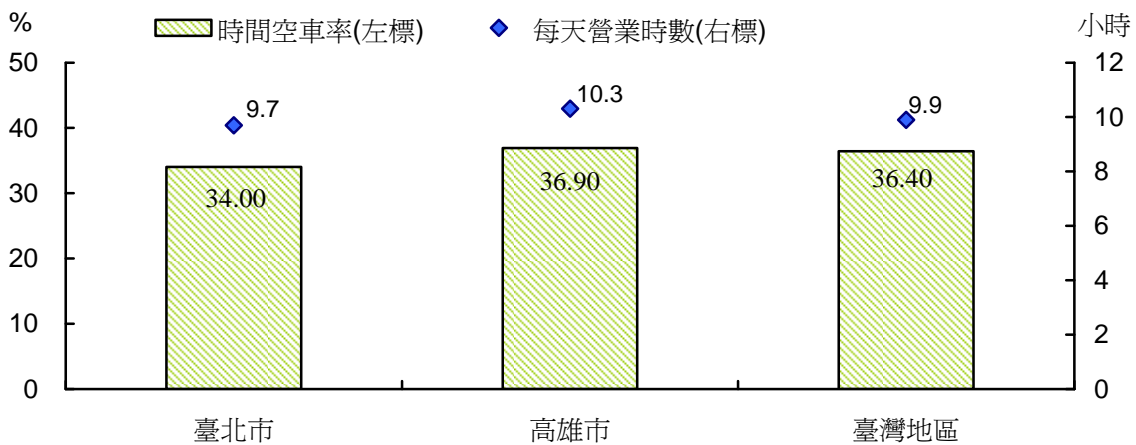
發稿單位：臺北市政府主計處  
發稿日期：100 年 1 月 19 日  
聯絡人：黃珣雲 27287624

**【提要】98年底臺北市計程車總計31,100輛，擁有率為每千人11.9輛；98年臺北市計程車駕駛人每天營業9.7小時、行駛148.5公里，時間空車率為34.0%，距離空車率為39.2%。**

依交通部統計處每2年舉辦1次之「計程車營運狀況調查報告」，98年底臺北市計程車總計31,100輛，擁有率為每千人11.9輛，約為高雄市及臺灣地區的3倍；98年臺北市計程車駕駛人每天營業9.7小時，空車時數3.3小時，行駛148.5公里，空繞里程58.2公里，時間空車率為34.0%，距離空車率為39.2%；另臺北市計程車駕駛人選擇開計程車之原因中，以營業時間較自由占53.9%居冠，其次則依序為一時找不到其他職業及不需專業技術。

在營運情形方面，98年計程車駕駛人每天營業時數、空車時數及時間空車率均以高雄市最高，每天行駛里程及空繞里程以臺北市最高，至距離空車率則以臺灣地區為最高。

98年臺北市、高雄市及臺灣地區計程車營運時間及空車率情形



98年計程車營運狀況調查概況

地區別	計程車 輛數 (年底數) (輛)	每千人 擁有率 (%)	營運情形						駕駛人選擇開計程車 之最主要原因 (%)			
			駕駛人 每天 營業時數 (小時)	每天 空車 時數 (小時)	時間 空車率 (%) ①	每天 行駛 里程 (公里)	每天空繞 行駛里程 (公里)	距離 空車率 (%) ①	營業 時間 較自由	一時 找不到 其他 職業	不需 專業 技術	其他
臺北市	31,100	11.9	9.7	3.3	34.0	148.5	58.2	39.2	53.9	23.4	13.3	9.5
高雄市	6,224	4.1	10.3	3.8	36.9	122.6	48.6	39.6	66.5	18.4	9.5	5.6
臺灣地區	88,017	3.8	9.9	3.6	36.4	136.1	54.4	40.0	56.8	23.3	11.9	8.0

資料來源：交通部統計處 99 年 10 月出版「計程車營運狀況調查報告」，該調查每 2 年辦理 1 次。

附註：①時間空車率=平均每天空車時數/平均每天營業時數\*100；距離空車率=平均每天空繞里程/平均每天行駛里程\*100。

\*本週報自 88.5.11 起透過下列網際網路發行，自第 122 號起於本處網站發行電子報，並自第 496 號起改版；另本處自 98 年起新增不定期發布之「臺北市統計專題分析報告」。

\*本處網址www.dbas.taipei.gov.tw。

\*市府網址www.taipei.gov.tw市政資訊項下統計資料區。

人口及住宅普查自 99 年 12 月 26 日至 100 年 1 月 22 日實施，敬請支持合作。