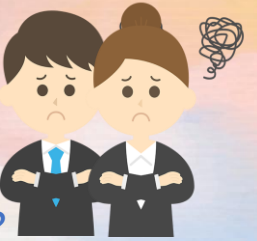




性騷擾事件當事人可用資源

遇到性騷擾不是你的錯
讓我們陪伴你一起面對 請記得我們永遠都在

遭遇性騷擾，心裡很不好受.....
受到輿論壓力、覺得別人看我的眼光不一樣
自我懷疑，是不是我想太多？是不是我太敏感？
出現創傷後壓力症狀，例如作惡夢、憂鬱、感覺麻木？



本府員工協談室申請個別協談專線 (02)23451995

臺北市性騷擾防治服務專線 (02)23911067

本府勞動局職場性騷擾諮詢專線 1999分機7036

衛生福利部安心專線 1925

婦幼保護專線 113



本府法律諮詢資源

<https://reurl.cc/va7rR1>



本府法務局法律諮詢服務
(網路預約制)

<https://creva.gov.taipei/>



臺北市立聯合醫院附設門診部
社區心理諮商門診

<https://reurl.cc/bV900v>

