

臺北市政府捷運工程局第一區工程處新聞稿

發稿單位：土木第六工務所

發稿日期：108 年 10 月 31 日

聯絡人：張庭芳

聯絡電話：02-2277-3122 轉 59

新北市市民熱線：1999 或撥 02-2960-3456

捷運環狀線板橋站公共藝術作品「思映之間」閃亮登場

捷運環狀線板橋站公共藝術作品已設置完成，板橋站所完成之作品為國內藝術化車站重要指標建築，並由享譽國際的極限主義主要代表人物，法國藝術家丹尼爾·布罕 Daniel Buren 為本站創作，此作品是大師繼 2017 年倫敦地鐵圖騰漢廳路(Tottenham Court Road)站後，第 2 件為捷運車站創作的大型永久裝置藝術，他向來都是以色彩與圖形之間的變化創作。

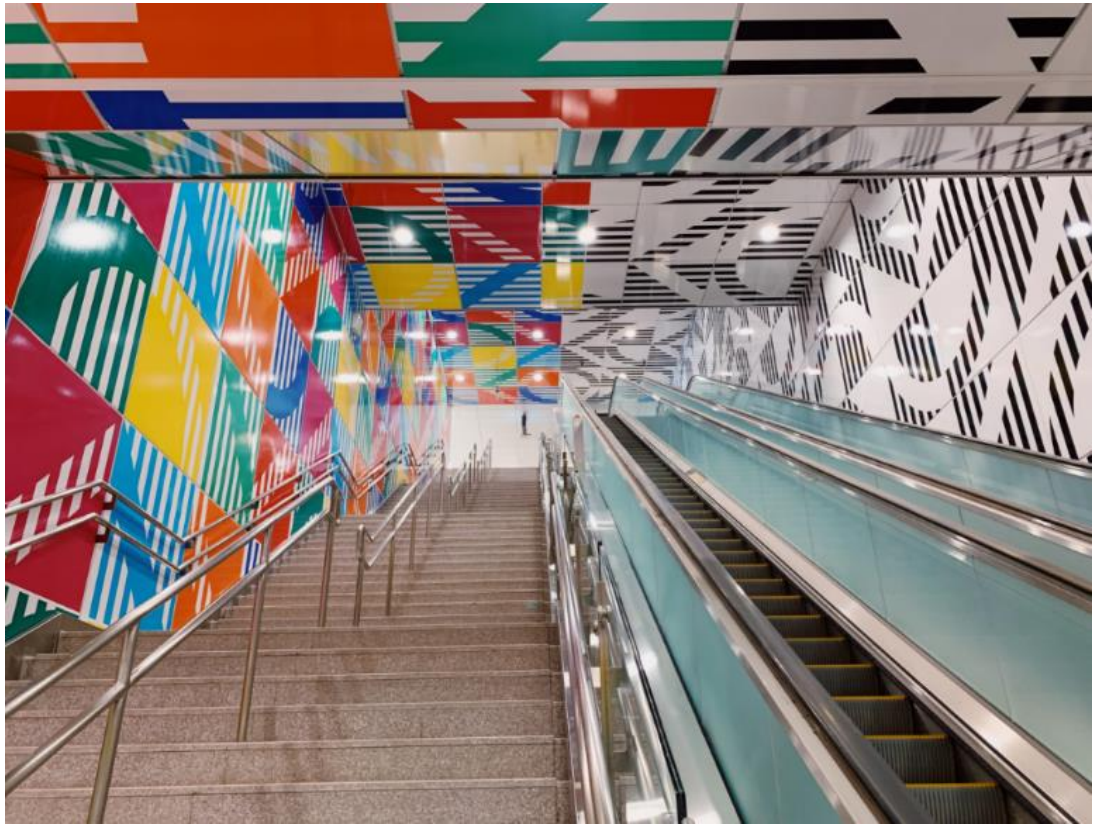
本站建築包含了捷運及轉運站空間，藝術家將二者空間視為一整體，以 8.7 公分的色塊創作，整體作品名稱為「思映之間 In Between Reflections」分散於 5 處展示，第 1 處創作是在車站出入口的牆壁與天花板，幾何圖案由站內樓梯兩側向上延展至屋頂中心交會，形成一個虛擬的鏡像空間，旅客上、下樓時所對應的正是一黑白、一彩色的視覺空間。

第 2 處設計是在大樓東側整面建築外觀牆面上的立面巨型的黑白波浪圖騰，以行雲流水般的線條呼應環狀線第一階段全線長約 15.4 公里，橫跨新店、中和、板橋、新莊等四個區域共 14 個

車站之公共藝術主題『流水行雲·龍游千里』，使高架鋼構樑柱更有意象上的依循。第 3 處係將月台門也以 8.7 公分的條紋與彩虹列柱對稱。第 4 處則是設置於月台層上方，旅客在該空間將感受到彩虹般的視覺效果，以近似彩虹之方式排列，橫跨車站上方，流光閃爍的兩道彩虹燈帶，讓往來列車進出站時，隨時間流轉的燈光與列車，交織出不同的視覺變化，將會為旅客留下深刻美好的記憶。

第 5 處是在車站下方，以色彩交錯的幾何圖型裝飾支撐巨大量體的墩柱，讓站體顯得輕盈而漂浮於空中，創造城市景觀的視覺新焦點。

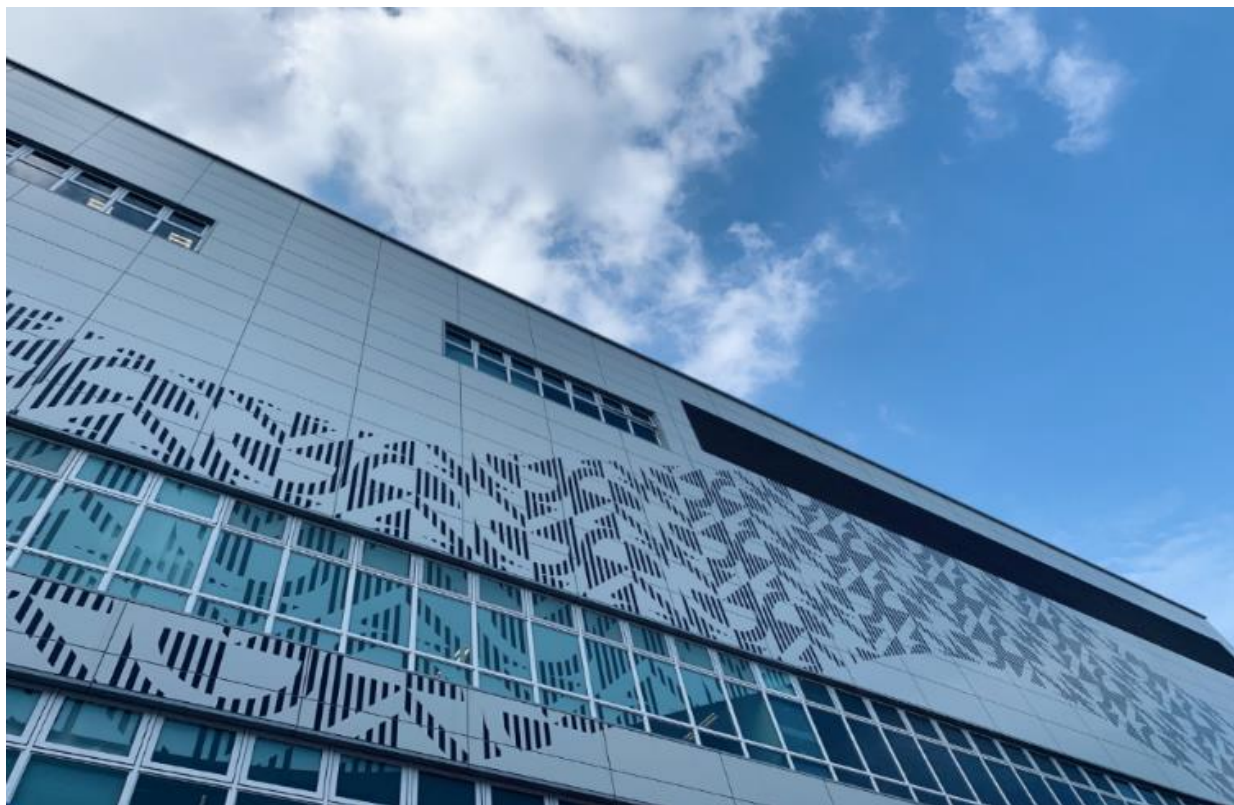
大師善用材料特性，使位於不同設置點的作品，與空間產生多層次的變化與對話。故本站公共藝術除了扮演美化環境的角色外，尚具備動線引導的功能，在四鐵共構高度流動的複雜空間中，透過作品的引導設計，旅客可依循作品設置路徑快速地抵達不同的目的地並同時感受藝術氛圍。



8.7cm 條紋和幾何圖形布滿站內手扶梯空間-1



8.7cm 條紋和幾何圖形布滿站內手扶梯空間-2



客運大樓立面圖騰-1



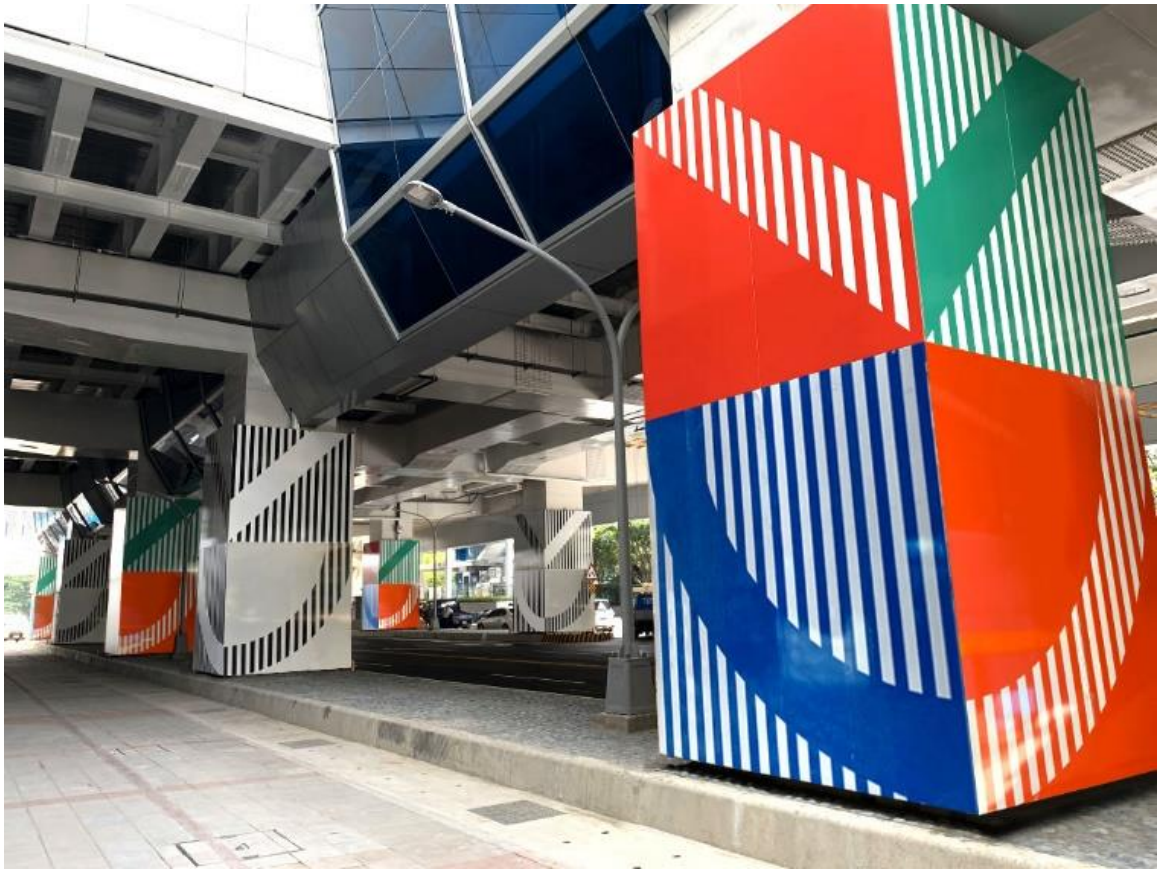
客運大樓立面圖騰-2



南北向月台的彩虹列柱與對稱的 8.7cm 條紋圖飾



兩道彩虹色 LED 燈帶流光閃爍橫跨車站上方



車站下方 12 支藝術墩柱