

年度-法定預算

機關編號

29-107

中華民國 113 年度

臺北市總預算

臺北市政府捷運工程局第一區工程處單位預算

臺北市政府捷運工程局第一區工程處 編

臺北市政府捷運工程局第一區工程處

目次

中華民國 113 年度

| | | |
|---------------------|---|------|
| 一、預算總說明 | 第 | 1 頁 |
| 二、主要表 | | |
| (一)歲入預算表 | 第 | 5 頁 |
| (二)歲出預算表 | 第 | 6 頁 |
| 三、附屬表 | | |
| (一)歲入項目說明提要與預算明細表 | 第 | 7 頁 |
| (二)歲出計畫說明提要與各項費用明細表 | 第 | 9 頁 |
| 1. 一般行政 | | |
| 行政管理 | 第 | 9 頁 |
| (三)人事費分析表 | 第 | 16 頁 |
| 四、參考表 | | |
| (一)歲出一級用途別科目分析表 | 第 | 17 頁 |
| (二)資本支出分析表 | 第 | 18 頁 |
| (三)各項費用彙計表 | 第 | 19 頁 |
| (四)人事費彙計表 | 第 | 20 頁 |
| (五)公務車輛明細表 | 第 | 21 頁 |
| (六)繼續性計畫分年資金需求表 | 第 | 22 頁 |
| (七)新興計畫分年資金需求表 | 第 | 23 頁 |
| (八)歲出按職能及經濟性綜合分類表 | 第 | 24 頁 |

一、預算總說明

臺北市政府捷運工程局第一區工程處

預算總說明

中華民國 113 年度

一、現行法定職掌及組織系統圖：

(一) 機關主要職掌：本處係負責南港線及東延段、文湖線、萬大線第一期、新莊線（新北市段）、桃園機場線（三重至臺北段）、土城線（延伸頂埔段）、淡水線（新增工程）、環狀線第一階段及環狀線北環段等工程。

(二) 內部分層業務：本處置處長、副處長 2 人、總工程司、主任秘書及副總工程司 2 人，下設 3 科 4 室 13 所。113 年度單位預算員額 53 人，包括職員 34 人、技工 18 人、駕駛 1 人，其餘員額 224 人編列於特別預算、基金及代辦工程。各科室(所)職掌如下：

土木科：掌理土木、建築工程施工之現場監督、工事協調、工程進度管制、工程品質管制，以及工地安全衛生督導、變更設計案管控等事項。

水電環控科：掌理水電及環境控制工程施工、安裝之現場監督、工事協調、工程進度管制、工程品質管制，以及工地安全衛生督導、變更設計案管控等事項。

工事科：掌理土木、建築、水電及環境控制等工程之發包訂約、廠商考核與管理及採購法相關事項。

秘書室：掌理公共關係、文書、研考、事務、出納、印信典守，以及不屬其他各科之事項。

會計室：辦理歲計、會計，並兼辦統計事項。

人事室：辦理人事管理業務。

政風室：辦理政風業務。

土木第一工務所：負責捷運北環段 CF680B 區段標 CF682 子施工標工程業務、CF684 標植栽移植先期工程保活作業、環狀線 CF640 區段標 CF642、CF643A、CF643B 子施工標保固作業、IFUX07 子施工標增修工程、協助辦理捷運萬大線及新莊線工程業務。

土木第二工務所：負責捷運北環段 CF690B 區段標 CF694 子施工標工程業務、代辦市圖康寧分館合署大樓新建工程、文湖線、新莊線及協助辦理捷運萬大線工程等業務。

土木第三工務所：負責捷運萬大線 CQ870 區段標 CQ871、CQ872B、CQ874A 土建子施工標工程業務、代辦工程 CZ207H 標臺北藝術中心接續工程(第一標)業務、南港線及新莊線毗鄰捷運建物巡查相關業務。

土木第四工務所：負責捷運北環段 CF690A 區段標 CF692 子施工標工程業務、代辦 IZ0007 標浩然敬老院重建案、代辦 IZ0005 標浩然敬老院重建案植栽移植工程保活作業、環狀線 CF650 區段標 CF651A、CF651B 子施工標保固作業、捷運文湖線、新莊線等相關業務及協助辦理捷運萬大線工程業務。

臺北市政府捷運工程局第一區工程處

預 算 總 說 明

中華民國 113 年度

土木第五工務所：負責捷運萬大線 CQ860 區段標 CQ861A、CQ862、CQ863、CQ863A、CQ872 土建子施工標、IQZXU1 標環境監測工程業務及協助新莊線業務。

土木第六工務所：負責捷運南北環 IF0001 標環境監測相關業務、北環段 CF690B 區段標 CF691 子施工標工程監造作業、代辦 IZ0001 標美術館典藏庫房新建暨南進門改善工程、負責保固 CD271 標頂埔站工程、CT204F 標劍潭站增設出入口工程、CT206F 標明德站增設出入口工程、CT207B 區段標 CK236A、CT207C、CK376G 子施工標北投站增設出入口與忠孝新生站增設電梯改善工程、CT207D 標北投站增設出入口工程、CT207E 奇岩站增設出入口工程、代辦 CZ208 標天文館擴展區工程、代辦 CZ209 標網球中心工程、代辦 ITTX65 標北投奇岩長青樂活大樓新建工程、ITTX67 標大業路 525 巷 2 弄之既有排水設施改建工程、ITTX69 標北投站增設出入口營運需求新增工程工程、IYZX02 區段標初期路網車站出入口電扶梯及電梯改善工程、負責訴訟案有 CD552 區段標頂埔站工程訴訟案、代辦 CZ208 標天文館擴展區工程訴訟案、負責辦理土城線建物巡查及人陳案相關業務、協助辦理捷運內湖線、萬大線及新莊線工程業務。

土木第七工務所：負責 C1/D1 土地開發案、捷運萬大線 JLG081 標土開基地捷運設施共構工程、淡水線巡查及界面協調業務、機場線工程業務及界面協調業務、協助辦理捷運新莊線工程業務。

土木第八工務所：負責捷運北環段 CF680A 區段標 CF681 子施工標工程業務、環狀線 CF660A、CF660B 區段標 CF661A、CF661B 子施工標及 IFTX02、IFTX09、IFTX10、IFTX11、IFTX12、IFTX13、IFTX14、IFTX16、IFTX17、IFTX18、IFTX19 標工程業務、協助辦理新莊線 CK570D 標及萬大線有關業務。

土木第九工務所：負責捷運萬大線 CQ861 標工程業務、JLG071 標土開基地捷運設施共構工程、新莊線 CK570J 區段標 CK249C、CK249D、IKTX23、IKTX24 子施工標工程保固作業及 JOX052 標捷運轉乘停車場買賣契約。

土木第十工務所：負責捷運東環段北段及代辦體育局七虎公園游泳池改建多功能館工程業務。

材料試驗工務所：負責土建材試查證及委外試驗、品質管理系統維護及品保驗證等品質管理作業相關事項，捷運工程各施工標控制點及結構物檢測等相關事項。

臺北市政府捷運工程局第一區工程處

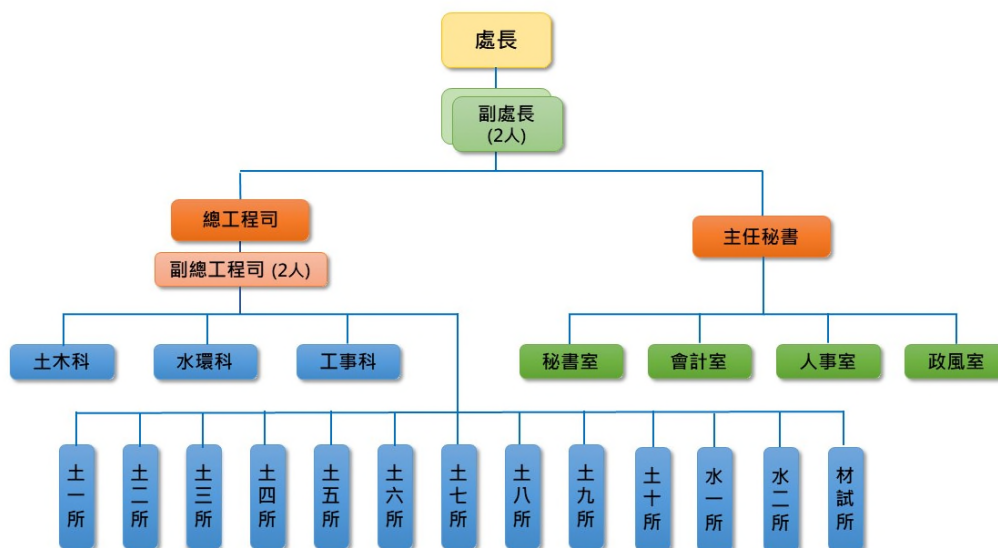
預算總說明

中華民國 113 年度

水環第一工務所：負責捷運萬大線 CQ860 區段標 CQ814C、CQ814F 子施工標水環工程業務、代辦工程 CZ207C 標臺北藝術中心興建工程劇場專業設備工程驗收作業、北環段 CF680A 區段標 CF624B 子施工標、CF680B 區段標 CF624C 子施工標水環工程業務、環狀線 CF640 區段標 CF614A 子施工標及 CF650 區段標 614B 子施工標保固作業、代辦工程 IZ0001 標臺北市立美術館典藏庫房新建暨南進門改善統包工程水環業務施工管理及代辦 IZ0008 標臺北市立圖書館康寧分館合署大樓新建工程水環業務施工管理。

水環第二工務所：負責桃園機場線 CA384 標、土城線延伸頂埔段 CD300F 標、環狀線 CF660A 區段標 CF614D 子施工標及 CF660B 區段標 CF614C 子施工標、新莊線 CK570J 區段標 CK374A 子施工標等保固作業、IYZX02 標捷運初期路網車站出入口電扶梯電梯中期改善工程水電業務、萬大線 CQ870 區段標 CQ814D 子施工標工程業務、ITTX65 標「北投奇岩長青樂活大樓新建工程」水環工程業務、北環段 CF690A、CF690B、CF690C 區段標 CF624E、CF624F、CF624I 子施工標水環控工程業務。

(三) 組織系統圖：



二、前年度及上年度已過期間計畫實施及預算執行情形：

(一) 前年度計畫實施成果及決算辦理概況：

1.計畫實施：前年度辦理歲入歲出各項業務，均能按預定業務計畫如期實施，順利完成。

臺北市政府捷運工程局第一區工程處

預算總說明

中華民國 113 年度

2.決算辦理概況：前年度歲入預算數 127,000 元，決算數 117,235 元，決算數約占預算數之 92.31%。歲出預算數 67,489,000 元，決算數 66,702,782 元，決算數約占預算數之 98.84%，賸餘數 786,218 元。

(二) 上年度已過期間（112 年 1 月至 112 年 6 月）計畫實施及預算執行情形：

1.計畫實施：截至 112 年 6 月底辦理歲入歲出各項業務，均照各項計畫內容辦理。

2.預算執行情形：

歲入部分：

財產孳息：上年度預算數 127,000 元，實際執行數 0 元，預算分配數 78,000 元。

歲出部分：

一般行政：上年度預算數 65,399,000 元，實際執行數 36,234,259 元，占預算分配數 40,552,000 元之 89.35%。

三、本年度施政（業務及工作）計畫重點及預算提要：

(一) 施政計畫重點：配合業務需要，辦理一般庶務、會計、人事、政風與資訊管理等行政作業。

(二) 預算提要：

1.歲入部分共編列 127,000 元，係財產孳息。

2.歲出部分共編列 65,383,000 元，係經常支出 65,036,000 元及資本支出 347,000 元，茲按業務計畫分列如下：

「一般行政」預算共列 65,383,000 元。

二、主 要 表

臺北市政府捷運工程局第一區工程處

歲入預算表

中華民國113年度

單位：新臺幣千元

| 科 目 | | | | 本年度預算數 | | | 上年度 預算數 | 前年度 決算數 | 本年度與 上年度比較 | 說 明 | |
|-----|-----|----|----|------------------------------------|-----|-----|------------|------------|---------------|-----|---|
| 款 | 項 | 目 | 節 | 名稱及編號 | 合計 | 經常門 | | | | | 資本門 |
| | | | | 合 計 | 127 | 127 | - | 127 | 117 | - | |
| 03 | | | | 0500000000 規費收入 | - | - | - | - | 85 | - | |
| | 095 | | | 0529107000 臺北市政府捷運工程 局第一區工程處 | - | - | - | - | 85 | - | |
| | | 01 | | 05291070300 使用規費收入 | - | - | - | - | 85 | - | |
| | | | 01 | 05291070306 場地設施使用費 | - | - | - | - | 85 | - | 前年度決算數係西湖綜合大樓地下汽車停車場使用費收入，本年度及上年度均無預算數。 |
| 04 | | | | 0700000000 財產收入 | 127 | 127 | - | 127 | 29 | - | |
| | 114 | | | 0729107000 臺北市政府捷運工程 局第一區工程處 | 127 | 127 | - | 127 | 29 | - | |
| | | 01 | | 07291070100 財產孳息 | 127 | 127 | - | 127 | 29 | - | |
| | | | 01 | 07291070103 租金收入 | 127 | 127 | - | 127 | 29 | - | 本年度預算數內容較上年度無增減。 |
| 08 | | | | 1200000000 其他收入 | - | - | - | - | 3 | - | |
| | 112 | | | 1229107000 臺北市政府捷運工程 局第一區工程處 | - | - | - | - | 3 | - | |
| | | 01 | | 12291070200 雜項收入 | - | - | - | - | 3 | - | |
| | | | 01 | 12291070201 收回以前年度歲 出 | - | - | - | - | 3 | - | 前年度決算數係收回員工上下班交通費，本年度及上年度均無預算數。 |

臺北市政府捷運工程局第一區工程處

歲出預算表

中華民國113年度

單位：新臺幣千元

| 款 | 項 | 目 | 節 | 名稱及編號 | 本年度預算數 | | | 上年度 預算數 | 前年度 決算數 | 本年度與 上年度比較 | 說 明 |
|----|-----|----|----|--------------------------------|--------|--------|-----|------------|------------|---------------|--|
| | | | | | 合計 | 經常門 | 資本門 | | | | |
| 25 | | | | 0029000000 臺北市政府捷運工程局主管 | 65,383 | 65,036 | 347 | 65,399 | 66,703 | -16 | |
| | 003 | | | 0029107000 臺北市政府捷運工程局第一區工程處 | 65,383 | 65,036 | 347 | 65,399 | 66,703 | -16 | |
| | | 01 | | 5829107010 一般行政 | 65,383 | 65,036 | 347 | 65,399 | 66,703 | -16 | |
| | | | 01 | 5829107011 行政管理 | 65,383 | 65,036 | 347 | 65,399 | 66,703 | -16 | 本年度預算數內容與上年度之比較如下： 1.人事費56,224,000元，較上年度減少2,312,000元，主要係減列8名職工及依實際需要核實編列。 2.新增技工勞務委外服務費2,323,200元。 3.資訊通訊費1,906,992元，較上年度增加89,492元。 4.文康活動費159,000元，較上年度增加37,000元。 5.減列北投機廠建築物公共安全檢查及申報費(2年1編)28,000元。 6.減列電腦設備軟體維護服務費152,800元。 7.其他合共4,769,808元，較上年度增加27,108元。 |

三、附 屬 表

臺北市政府捷運工程局第一區工程處

歲入項目說明提要與預算明細表

經常門

中華民國113年度

單位：新臺幣元

| | 來源別子目及 細目與編號 | 承辦單位 | 預算金額 | |
|-----------|---|---------|----------|-----------|
| 財產孳息—租金收入 | 07291070103 財產孳息-租金收入 | 土木第二工務所 | 127,000元 | 財產孳息—租金收入 |
| 歲入項目說明 | <p>一、項目內容： 1.西湖綜合大樓設置行動電話基地臺使用費收入。 2.西湖綜合大樓地下汽車停車場使用費收入。</p> <p>二、法令依據： 1.依據「臺北市市有公用房地使用費收費基準表」及西湖綜合大樓管理委員會99年4月23日「西湖綜合大樓99年度第2次區分所有權人會議」結論辦理。 2.依據臺北市西湖綜合大樓地下停車場使用行政契約書及98年12月24日「西湖綜合大樓第8次區分所有權人會議」結論辦理。</p> <p>三、計算方法： 1.由臺北市市場處統籌辦理，本處依樓地板使用比例分配，基地臺使用費收入為30,000元*1年=30,000元。 2.由臺北市市場處統籌辦理，本處依車位數量比例分配2個汽車位，停車場使用費收入為48,500元*2期=97,000元。</p> <p>四、實施進度： 自民國113年1月1日起至113年12月31日止。</p> <p>五、完成方法： 依實際收入數解繳市庫。</p> <p>六、預期成果： 挹注市庫收入，俾利市政建設之推動。</p> | | | |

臺北市政府捷運工程局第一區工程處

歲入項目說明提要與預算明細表

經常門

中華民國113年度

單位：新臺幣元

| | 科目名稱及編號 | 單位 | 數量 | 單價 | 預算數 | 說明及收入依據 |
|-----------|---------------------|----|----|--------|---------|---|
| 財產孳息—租金收入 | 合計 | | | | 127,000 | |
| | 07291070103 租金收入 | 年 | 1 | 30,000 | 30,000 | 西湖綜合大樓設置行動電話基地臺使用費收入。 收入依據：依據「臺北市市有公用房地使用費收費基準表」及西湖綜合大樓管理委員會99年4月23日「西湖綜合大樓99年度第2次區分所有權人會議」結論辦理。 |
| | | 期 | 2 | 48,500 | 97,000 | 西湖綜合大樓地下汽車停車場使用費收入。 收入依據：依據臺北市西湖綜合大樓地下停車場使用行政契約書及98年12月24日「西湖綜合大樓第8次區分所有權人會議」結論辦理。 |

財產孳息—租金收入

臺北市政府捷運工程局第一區工程處

歲出計畫說明提要與各項費用明細表

中華民國113年度

單位：新臺幣元

一般行政—行政管理

一般行政—行政管理

| | | | | | |
|----------------|--------------------------|------|----------------------|------|-------------|
| 業務計畫及工作計畫名稱與編號 | 58291070101 一般行政-行政管理 | 承辦單位 | 秘書室、會計室、人事室、政風室及資訊小組 | 預算金額 | 65,383,000元 |
|----------------|--------------------------|------|----------------------|------|-------------|

| | |
|--------|---|
| 歲出計畫說明 | <p>一、計畫內容：</p> <ol style="list-style-type: none"> 1.依據事務管理彙編、研考等規定辦理行政事務管理、財產管理、出納及研究考核等工作。 2.依據主計相關法令規定，配合各科室業務推展辦理歲計、會計及統計工作。 3.依據人事業務相關法令規定辦理組織編制、分層負責、任免遷調、升遷考核、考績獎懲、勤惰管理、各項福利措施、人事資料資訊化管理及工職人事管理等事項。 4.辦理端正政風、公務機密維護及機關設施維護等工作。 5.依本府資訊相關法令規定，辦理電腦設備管理、採購及維護等工作。 <p>二、預期成果：</p> <ol style="list-style-type: none"> 1.有效利用本府資源提高行政作業效率，並順利完成文書等行政業務。 2.貫徹計畫預算之實施並達成各類支出覈實有效之要求。 3.提高人事服務品質、維護同仁權益、增加人事行政工作效率。 4.提高員工防護警覺、端正政風、維護政府形象、爭取民眾對政府之向心力與支持。 5.節省人力、提高工作績效，適時提供各階人員與主管決策參考。 6.有效管制捷運工程各項作業電腦化，提高作業品質，完成工程管理目標。 |
|--------|---|

| 分支計畫及用途別科目 | 單位 | 數量 | 單價 | 預算數 | 說明 |
|---------------|-----|-------|------------|------------|----------------------------------|
| 合計 | | | | 65,383,000 | 較上年度預算數65,399,000元，減少16,000元。 |
| 01人員維持費 | | | | 56,224,000 | 較上年度預算數58,536,000元，減少2,312,000元。 |
| 1000 人事費 | | | | 56,224,000 | |
| 1015 法定編制人員待遇 | | | | 27,297,120 | |
| | 年 | 1 | 27,297,120 | 27,297,120 | 職員34人薪津(詳人事分析表)。 |
| 1025 技工及工友待遇 | | | | 8,611,560 | |
| | 年 | 1 | 8,611,560 | 8,611,560 | 職工19人工資(詳人事費分析表)。 |
| 1030 獎金 | | | | 9,458,249 | |
| | 年 | 1 | 5,175,900 | 5,175,900 | 依考績法規定核發之獎金。 |
| | 年 | 1 | 4,282,349 | 4,282,349 | 依規定核發之年終工作獎金。 |
| 1035 其他給與 | | | | 1,497,224 | |
| | 年 | 1 | 848,000 | 848,000 | 休假補助費。 |
| | 人、月 | 13×12 | 630 | 98,280 | 員工上下班交通費。 |

臺北市政府捷運工程局第一區工程處

歲出計畫說明提要與各項費用明細表

中華民國113年度

單位：新臺幣元

| 分支計畫及用途別科目 | 單位 | 數量 | 單價 | 預算數 | 說明 |
|-------------------|-------------|-----------|-----------|-----------|---|
| 一般行政 — 行政管理 | 人、月 | 3×12 | 1,008 | 36,288 | 員工上下班交通費。 |
| | 人、月 | 13×12 | 1,176 | 183,456 | 員工上下班交通費。 |
| | 人、月 | 23×12 | 1,200 | 331,200 | 員工上下班交通費。 |
| | 1040 加班費 | | | 1,986,747 | |
| | 年 | 1 | 312,027 | 312,027 | 本處員工辦理各項業務超時加班費。(府會聯絡員179,937元、人事室56,980元、會計室65,860元、政風室9,250元) |
| | 年 | 1 | 1,674,720 | 1,674,720 | 不休假出勤加班費。 |
| | 1050 退休離職儲金 | | | 3,751,524 | |
| | 年 | 1 | 2,890,368 | 2,890,368 | 提撥退撫基金。 |
| | 年 | 1 | 861,156 | 861,156 | 提撥勞工退休準備金。 |
| | 1055 保險 | | | 3,621,576 | |
| 年 | 1 | 2,082,888 | 2,082,888 | 職員及職工健保費。 | |
| 年 | 1 | 772,152 | 772,152 | 職員公保費。 | |
| 年 | 1 | 766,536 | 766,536 | 職工勞保費。 | |
| 02一般業務 | | | | 5,968,000 | 較上年度預算數3,685,000元，增加2,283,000元。 |
| 2000 業務費 | | | | 5,968,000 | |
| 2006 水電費 | | | | 559,800 | |
| 月 | 12 | 5,150 | 61,800 | 61,800 | 北投機廠辦公廳舍水費。 |
| 月 | 12 | 41,500 | 498,000 | 498,000 | 北投機廠辦公廳舍電費。 |
| 2009 通訊費 | | | | 222,992 | |
| 年 | 1 | 80,900 | 80,900 | 80,900 | 公務用郵資。 |
| 月 | 12 | 11,841 | 142,092 | 142,092 | 公務用電話費。 |
| 2024 稅捐及規費 | | | | 90,500 | |
| 年 | 1 | 56,150 | 56,150 | 56,150 | 公務車輛使用牌照稅(詳車輛明細表)。 |
| 年 | 1 | 30,900 | 30,900 | 30,900 | 公務車輛燃料使用費(詳車輛明細表)。 |
| 年 | 1 | 3,450 | 3,450 | 3,450 | 公務車輛檢驗執照費(詳車輛 |

臺北市政府捷運工程局第一區工程處

歲出計畫說明提要與各項費用明細表

中華民國113年度

單位：新臺幣元

| 分支計畫及用途別科目 | 單位 | 數量 | 單價 | 預算數 | 說明 | | | | | | | | | | | | | | | | | | | | | | | | | | | | | | | | | | | | | | | | | | | | | | | | | | | | | |
|------------|------|--------|---------|--------------|------------------|---|---|-------|-------|----------|---|---------|---------|------------------|-----|-------|-----|---------|----------------------|------|-----|-------|-----------------------|-------|----|--------|-----------------------------|---|-------|-------|--------|---|-------|-------|--------|---|----|-----|--------------|---|-----|-------|----------|---------|----|---------|----------------|---|--------|--------|--------------|---|--------|--------|-------------|-----------|-----|---------|
| 2027 保險費 | 年 | 1 | 35,000 | 35,000 | 明細表)。 | | | | | | | | | | | | | | | | | | | | | | | | | | | | | | | | | | | | | | | | | | | | | | | | | | | | | |
| | | | | | 公務車輛保險費(詳車輛明細表)。 | | | | | | | | | | | | | | | | | | | | | | | | | | | | | | | | | | | | | | | | | | | | | | | | | | | | | |
| | | | | | 2051 物品 | 年 | 1 | 5,833 | 5,833 | 辦公用文具紙張。 | | | | | | | | | | | | | | | | | | | | | | | | | | | | | | | | | | | | | | | | | | | | | | | | |
| | | | | | | | | | | 年 | 1 | 159,630 | 159,630 | 公務車輛油料費(詳車輛明細表)。 | | | | | | | | | | | | | | | | | | | | | | | | | | | | | | | | | | | | | | | | | | | | |
| | | | | | | | | | | | | | | 2054 一般事務費 | 人、月 | 31×12 | 360 | 133,920 | 統籌業務費，按職員每人每月360元編列。 | | | | | | | | | | | | | | | | | | | | | | | | | | | | | | | | | | | | | | | |
| | | | | | | | | | | | | | | | | | | | 人、月 | 3×12 | 120 | 4,320 | 統籌業務費，按駐衛警每人每月120元編列。 | | | | | | | | | | | | | | | | | | | | | | | | | | | | | | | | | | | |
| | | | | | | | | | | | | | | | | | | | | | | | 人、月 | 19×12 | 50 | 11,400 | 統籌業務費，按駕駛、技工、工友員額每人每月50元編列。 | | | | | | | | | | | | | | | | | | | | | | | | | | | | | | | |
| | | | | | | | | | | | | | | | | | | | | | | | | | | | 套 | 3 | 1,500 | 4,500 | 駐衛警夏服。 | | | | | | | | | | | | | | | | | | | | | | | | | | | |
| | | | | | | | | | | | | | | | | | | | | | | | | | | | | | | | 雙 | 3 | 1,100 | 3,300 | 駐衛警皮鞋。 | | | | | | | | | | | | | | | | | | | | | | | |
| | | | | | | | | | | | | | | | | | | | | | | | | | | | | | | | | | | | 雙 | 6 | 50 | 300 | 駐衛警襪子(1年2雙)。 | | | | | | | | | | | | | | | | | | | |
| | | | | | | | | | | | | | | | | | | | | | | | | | | | | | | | | | | | | | | | 人 | 3 | 400 | 1,200 | 駐衛警服裝配備。 | | | | | | | | | | | | | | | |
| | | | | | | | | | | | | | | | | | | | | | | | | | | | | | | | | | | | | | | | | | | | 坪、月 | 1203×12 | 50 | 721,800 | 北投機廠辦公廳舍清潔維持費。 | | | | | | | | | | | |
| | | | | | | | | | | | | | | | | | | | | | | | | | | | | | | | | | | | | | | | | | | | | | | | 年 | 1 | 22,800 | 22,800 | 北投機廠消防安全檢測費。 | | | | | | | |
| | | | | | | | | | | | | | | | | | | | | | | | | | | | | | | | | | | | | | | | | | | | | | | | | | | | 年 | 1 | 35,081 | 35,081 | 各類公文用紙等印製費。 | | | |
| | | | | | | | | | | | | | | | | | | | | | | | | | | | | | | | | | | | | | | | | | | | | | | | | | | | | | | | 臺、月、張 | 6×12×5150 | 0.6 | 222,480 |
| 人、月 | 1×12 | 55,560 | 666,720 | 北投機廠駐衛保全服務費。 | | | | | | | | | | | | | | | | | | | | | | | | | | | | | | | | | | | | | | | | | | | | | | | | | | | | | | |
| | | | | 人、月 | | | | | | | | | | | | | | | | | | | | | | | | | | | | | | | | | | | | | | | | | | | | | | | | | | | | | | |
| | | | | | 2063 房屋建築養護費 | 年 | 1 | 8,553 | 8,553 | | | | | | | | | | | | | | | | | | | | | | | | | | | | | | | | | | | | | | | | | | | | | | | | | |
| | | | | | | | | | | 年 | 1 | 124,839 | 124,839 | | | | | | | | | | | | | | | | | | | | | | | | | | | | | | | | | | | | | | | | | | | | | |

臺北市政府捷運工程局第一區工程處

歲出計畫說明提要與各項費用明細表

中華民國113年度

單位：新臺幣元

| 分支計畫及用途別科目 | 單位 | 數量 | 單價 | 預算數 | 說明 | |
|-----------------|-----------------|------|---------|---------|----------------------------|--------------------|
| 2066 車輛及辦公器具養護費 | 年 | 1 | 216,750 | 216,750 | 公務車輛養護費(詳車輛明細表)。 | |
| | 2069 設施及機械設備養護費 | 年 | 1 | 59,082 | 59,082 | 北投機廠辦公廳舍電信設備系統養護費。 |
| | | 年 | 1 | 54,000 | 54,000 | 北投機廠辦公廳舍電梯維護費。 |
| | | 年 | 1 | 100,000 | 100,000 | 北投機廠中央空調養護費。 |
| 2093 特別費 | 月 | 12 | 15,000 | 180,000 | 處長特別費。 | |
| 05會計業務 | | | | 24,000 | 較上年度預算數24,000元，無增減。 | |
| 2000 業務費 | | | | 24,000 | | |
| 2054 一般事務費 | 人次 | 57 | 100 | 5,700 | 員工洽辦公務逾時誤餐餐盒費用。 | |
| | 年 | 1 | 16,860 | 16,860 | 會計帳簿及報表等印製費。 | |
| 2084 短程車資 | 年 | 1 | 1,440 | 1,440 | 員工洽辦公務交通費。 | |
| 06人事業務 | | | | 263,000 | 較上年度預算數209,000元，增加54,000元。 | |
| 2000 業務費 | | | | 263,000 | | |
| 2051 物品 | 年 | 1 | 4,800 | 4,800 | 辦公用文具紙張。 | |
| 2054 一般事務費 | 人、年 | 53x1 | 3,000 | 159,000 | 文康活動費。 | |
| | 年 | 1 | 11,900 | 11,900 | 表冊印製費。 | |
| | 人次 | 29 | 100 | 2,900 | 員工洽辦公務逾時誤餐餐盒費用。 | |
| | 年 | 1 | 58,500 | 58,500 | 職工健康檢查費(2年1次)。 | |
| | 人 | 5 | 5,000 | 25,000 | 退休人員退休紀念品。 | |

臺北市政府捷運工程局第一區工程處

歲出計畫說明提要與各項費用明細表

中華民國113年度

單位：新臺幣元

| 分支計畫及用途別科目 | 單位 | 數量 | 單價 | 預算數 | 說明 |
|---------------|----|----|-----------|-----------|---|
| 2084 短程車資 | 年 | 1 | 900 | 900 | 員工洽辦公務交通費。 |
| 07政風業務 | | | | 8,000 | 較上年度預算數8,000元，無增減。 |
| 2000 業務費 | | | | 8,000 | |
| 2054 一般事務費 | 人次 | 22 | 100 | 2,200 | 員工洽辦公務逾時誤餐餐盒費用。 |
| | 年 | 1 | 4,040 | 4,040 | 辦理法令教育宣導。 |
| 2084 短程車資 | 年 | 1 | 1,760 | 1,760 | 員工洽辦公務交通費。 |
| 08資訊業務 | | | | 2,896,000 | 較上年度預算數2,937,000元，減少41,000元。 |
| 2000 業務費 | | | | 2,549,000 | |
| 2003 教育訓練費 | 年 | 1 | 11,318 | 11,318 | 電腦訓練費。 |
| 2009 通訊費 | 年 | 1 | 1,906,992 | 1,906,992 | 資訊通訊費。 |
| 2018 資訊服務費 | 年 | 1 | 534,590 | 534,590 | 電腦設備硬體維護服務費。 |
| 2051 物品 | 年 | 1 | 92,100 | 92,100 | 電腦耗材。 |
| | 年 | 1 | 4,000 | 4,000 | 電腦圖書費。 |
| 3000 設備及投資 | | | | 18,740 | |
| 3030 資訊軟硬體設備費 | 組 | 1 | 18,740 | 18,740 | 網路及資訊周邊設備。 |
| | | | | 32,400 | 01-109年個人電腦租賃費 本項係109-114年度連續性計畫，總經費經議會審定為116,100元(不含109及110年度已編列78,480元)，除以前年度已編列64,800元，本年度續 |

臺北市政府捷運工程局第一區工程處

歲出計畫說明提要與各項費用明細表

中華民國113年度

單位：新臺幣元

| 一般行政 — 行政管理 | 分支計畫及用途別科目 | 單位 | 數量 | 單價 | 預算數 | 說明 | 一般行政 — 行政管理 |
|-------------------|---------------|----|----|--------|--------|---|-------------------|
| | 3000 設備及投資 | | | | 32,400 | 編列32,400元，餘18,900元編列於以後年度，其各年度資金需求詳如後附分年資金需求表。 | |
| | 3030 資訊軟硬體設備費 | | | | 32,400 | | |
| | | 年 | 1 | 32,400 | 32,400 | 本年度所需電腦租賃費。 | |
| | | | | | 77,220 | 02-110年個人電腦租賃費 本項係110-115年度連續性計畫，總經費經議會審定為353,925元(不含110年度已編列99,840元)，除以前年度已編列154,440元，本年度續編列77,220元，餘122,265元編列於以後年度，其各年度資金需求詳如後附分年資金需求表。 | |
| | 3000 設備及投資 | | | | 77,220 | | |
| | 3030 資訊軟硬體設備費 | | | | 77,220 | | |
| | | 年 | 1 | 77,220 | 77,220 | 本年度所需電腦租賃費。 | |
| | | | | | 78,000 | 03-111年個人電腦租賃費 本項係111-116年度連續性計畫，總經費經議會審定為444,600元，除以前年度已編列157,560元，本年度續編列78,000元，餘209,040元編列於以後年度，其各年度資金需求詳如後附分年資金需求表。 | |
| | 3000 設備及投資 | | | | 78,000 | | |
| | 3030 資訊軟硬體設備費 | | | | 78,000 | | |
| | | 年 | 1 | 78,000 | 78,000 | 本年度所需電腦租賃費。 | |
| | | | | | 73,320 | 04-112年個人電腦租賃費 本項係112-117年度連續性計畫，總經費經議會審定為444,600元，除以前年度已編列79,560元，本年度續編列73,320元，餘291,720元編列於以後年度，其各年度資金需求詳如後附分年資金需求表。 | |
| | 3000 設備及投資 | | | | 73,320 | | |

臺北市政府捷運工程局第一區工程處

歲出計畫說明提要與各項費用明細表

中華民國113年度

單位：新臺幣元

| 分支計畫及用途別科目 | 單位 | 數量 | 單價 | 預算數 | 說明 |
|---------------|----|----|--------|---------|--|
| 3030 資訊軟硬體設備費 | 年 | 1 | 73,320 | 73,320 | 本年度所需電腦租賃費。 |
| | | | | 67,320 | 05-113年個人電腦租賃費 本項係113-118年度連續性計畫，總經費376,200元，本年度編列67,320元，餘308,880元編列於以後年度，其各年度資金需求詳如後附分年資金需求表。 |
| 3000 設備及投資 | | | | 67,320 | |
| 3030 資訊軟硬體設備費 | 年 | 1 | 67,320 | 67,320 | 本年度所需電腦租賃費。 |
| | | | | 376,200 | 總工程費(或總經費)明細如下: |
| | 臺 | 11 | 34,200 | 376,200 | 桌上型電腦(含筆電)租賃費。 |

一般行政
—
行政管理

一般行政
—
行政管理

臺北市政府捷運工程局第一區工程處

人事費分析表

中華民國113年度

0358010100-交通支出-一般行政-行政管理

單位：新臺幣元

| 類別 | 預算員額 | 全年度人事費 | | | | | | | | | | | 備註 | |
|-------|------|--------|--------|------------|---------|-----------|-----------|-----------|-----------|--------|-----------|-----------|------------|-----------|
| | | 民意代表待遇 | 政務人員待遇 | 法定編制人員待遇 | 約聘僱人員待遇 | 技工及工友待遇 | 獎金 | 其他給與 | 加班費 | 退休退職給付 | 退休離職儲金 | 保險 | | 合計 |
| 合計 | 53 | | | 27,297,120 | | 8,611,560 | 9,458,249 | 1,497,224 | 1,986,747 | | 3,751,524 | 3,621,576 | 56,224,000 | |
| 正式員額 | 34 | | | 27,297,120 | | | 7,003,544 | 544,000 | 1,221,760 | | 2,890,368 | 2,360,280 | 41,317,072 | |
| 職員 | 34 | | | 27,297,120 | | | 7,003,544 | 544,000 | 1,221,760 | | 2,890,368 | 2,360,280 | 41,317,072 | 駐衛警 3人 |
| 技工 | 18 | | | | | 8,158,320 | 2,325,510 | 288,000 | 429,120 | | 815,832 | 1,194,912 | 13,211,694 | |
| 駕駛 | 1 | | | | | 453,240 | 129,195 | 16,000 | 23,840 | | 45,324 | 66,384 | 733,983 | |
| 其他人事費 | | | | | | | | 649,224 | 312,027 | | | | 961,251 | |

四、參 考 表

臺北市政府捷運工程局第一區工程處

歲出一級用途別科目分析表

中華民國113年度

單位：新臺幣千元

| 名稱及編號 | 合計 | 經常支出 | | | | | | 資本支出 | | | | | |
|---------------------|--------|--------|-------|------|-----|-----|--------|------|-----|-------|------|-----|-----|
| | | 人事費 | 業務費 | 獎補助費 | 債務費 | 預備金 | 小計 | 人事費 | 業務費 | 設備及投資 | 獎補助費 | 預備金 | 小計 |
| 合計 | 65,383 | 56,224 | 8,812 | | | | 65,036 | | | 347 | | | 347 |
| 58291070000 交通支出 | 65,383 | 56,224 | 8,812 | | | | 65,036 | | | 347 | | | 347 |
| 58291070100 一般行政 | 65,383 | 56,224 | 8,812 | | | | 65,036 | | | 347 | | | 347 |
| 58291070101 行政管理 | 65,383 | 56,224 | 8,812 | | | | 65,036 | | | 347 | | | 347 |

臺北市政府捷運工程局第一區工程處

資本支出分析表

中華民國113年度

單位：新臺幣千元

| 名稱及編號 | 合計 | 設備及投資 | | | | | | | | 其他資本支出 | |
|---------------------|-----|-------|---------|---------|------|------|--------|------|----|--------|----|
| | | 土地 | 房屋建築及設備 | 公共建設及設施 | 機械設備 | 運輸設備 | 資訊軟體設備 | 雜項設備 | 權利 | | 投資 |
| 合計 | 347 | | | | | | 347 | | | | |
| 58291070100 一般行政 | 347 | | | | | | 347 | | | | |
| 58291070101 行政管理 | 347 | | | | | | 347 | | | | |

臺北市政府捷運工程局第一區工程處

各項費用彙計表

中華民國113年度

單位：新臺幣元

| 工作計畫名稱及編號 | 58291070101 行政管理 | 合 計 | | | | |
|---------------------|---------------------|------------|--|--|--|--|
| 第一、二級用途別 科目名稱及編號 | | | | | | |
| 合 計 | 65,383,000 | 65,383,000 | | | | |
| 100000人事費 | 56,224,000 | 56,224,000 | | | | |
| 101500法定編制人員待遇 | 27,297,120 | 27,297,120 | | | | |
| 102500技工及工友待遇 | 8,611,560 | 8,611,560 | | | | |
| 103000獎金 | 9,458,249 | 9,458,249 | | | | |
| 103500其他給與 | 1,497,224 | 1,497,224 | | | | |
| 104000加班費 | 1,986,747 | 1,986,747 | | | | |
| 105000退休離職儲金 | 3,751,524 | 3,751,524 | | | | |
| 105500保險 | 3,621,576 | 3,621,576 | | | | |
| 200000業務費 | 8,812,000 | 8,812,000 | | | | |
| 200300教育訓練費 | 11,318 | 11,318 | | | | |
| 200600水電費 | 559,800 | 559,800 | | | | |
| 200900通訊費 | 2,129,984 | 2,129,984 | | | | |
| 201800資訊服務費 | 534,590 | 534,590 | | | | |
| 202400稅捐及規費 | 90,500 | 90,500 | | | | |
| 202700保險費 | 35,000 | 35,000 | | | | |
| 205100物品 | 266,363 | 266,363 | | | | |
| 205400一般事務費 | 4,437,121 | 4,437,121 | | | | |
| 206300房屋建築養護費 | 133,392 | 133,392 | | | | |
| 206600車輛及辦公器具養護費 | 216,750 | 216,750 | | | | |
| 206900設施及機械設備養護費 | 213,082 | 213,082 | | | | |
| 208400短程車資 | 4,100 | 4,100 | | | | |
| 209300特別費 | 180,000 | 180,000 | | | | |
| 300000設備及投資 | 347,000 | 347,000 | | | | |
| 303000資訊軟硬體設備費 | 347,000 | 347,000 | | | | |

臺北市政府捷運工程局第一區工程處

人事費彙計表

中華民國113年度

單位：新臺幣元

| 類別 | 預算員額 | 全年度人事費 | | | | | | | | | | | 備註 | |
|-------|------|--------|--------|------------|---------|-----------|-----------|-----------|-----------|--------|-----------|-----------|------------|------------------|
| | | 民意代表待遇 | 政務人員待遇 | 法定編制人員待遇 | 約聘僱人員待遇 | 技工及工友待遇 | 獎金 | 其他給與 | 加班費 | 退休退職給付 | 退休離職儲金 | 保險 | | 合計 |
| 合計 | 53 | | | 27,297,120 | | 8,611,560 | 9,458,249 | 1,497,224 | 1,986,747 | | 3,751,524 | 3,621,576 | 56,224,000 | |
| 正式員額 | 34 | | | 27,297,120 | | | 7,003,544 | 544,000 | 1,221,760 | | 2,890,368 | 2,360,280 | 41,317,072 | |
| 職員 | 34 | | | 27,297,120 | | | 7,003,544 | 544,000 | 1,221,760 | | 2,890,368 | 2,360,280 | 41,317,072 | (人員維持費) 駐衛警3人 |
| 技工 | 18 | | | | | 8,158,320 | 2,325,510 | 288,000 | 429,120 | | 815,832 | 1,194,912 | 13,211,694 | |
| 駕駛 | 1 | | | | | 453,240 | 129,195 | 16,000 | 23,840 | | 45,324 | 66,384 | 733,983 | |
| 其他人事費 | | | | | | | | 649,224 | 312,027 | | | | 961,251 | |

臺北市政府捷運工程局第一區工程處

公務車輛明細表

中華民國113年度

單位：新臺幣元

| 業務計畫 及工作計 畫名稱 | 車輛 數 | 車輛 種類 | 乘客 人數 (不含 司機) | 購置 年月 | 汽缸總 排氣量 (立方 公分) | 牌照稅 (全年) | 燃料使 用費 (全年) | 油料費(全年) | | | 養 護 費 | 車輛 保 險 費 | 車輛 檢 驗 費 | 備註 |
|---------------------|---------|----------|------------------------|----------|--------------------------|-------------|-------------------|------------|-----------|---------|-------------|-------------------|-------------------|-------------|
| | | | | | | | | 數量 (公升) | 單價 (元) | 金額 | | | | |
| 一般行政 行政管理 | | 現有車輛 | | | | 56,150 | 30,900 | | | 159,630 | 216,750 | 35,000 | 3,450 | |
| | 1 | 客貨兩用車 | 6 | 09906 | 1801-2400 | 11,230 | 6,180 | 1,020 | 31.3 | 31,926 | 43,350 | 7,000 | 750 | 車號:1239-QH |
| | 1 | 客貨兩用車 | 6 | 10204 | 1801-2400 | 11,230 | 6,180 | 1,020 | 31.3 | 31,926 | 43,350 | 7,000 | 750 | 車號:AAM-6231 |
| | 1 | 客貨兩用車 | 6 | 10204 | 1801-2400 | 11,230 | 6,180 | 1,020 | 31.3 | 31,926 | 43,350 | 7,000 | 750 | 車號:AAM-6232 |
| | 1 | 客貨兩用車 | 6 | 10204 | 1801-2400 | 11,230 | 6,180 | 1,020 | 31.3 | 31,926 | 43,350 | 7,000 | 750 | 車號:AAM-6233 |
| | 1 | 客貨兩用車 | 6 | 10503 | 1801-2400 | 11,230 | 6,180 | 1,020 | 31.3 | 31,926 | 43,350 | 7,000 | 450 | 車號:APP-5380 |
| | | 合計 | | | | | 56,150 | 30,900 | | | 159,630 | 216,750 | 35,000 | 3,450 |

臺北市政府捷運工程局第一區工程處

繼續性計畫分年資金需求表

中華民國113年度

單位：新臺幣元

| 計畫項目 | 全程計畫 總金額 | 分年資金需求 | | | | | | | 備註 | |
|-----------------|-------------|-------------|---------|---------|---------|---------|--------|---------|----|----------------------------------|
| | | 以前年度 預算數 | 113年度 | 114年度 | 115年度 | 116年度 | 117年度 | 118年度以後 | | |
| 總計 | 1,359,225 | 456,360 | 260,940 | 247,440 | 196,365 | 126,360 | 71,760 | - | | |
| 一般行政 | 1,359,225 | 456,360 | 260,940 | 247,440 | 196,365 | 126,360 | 71,760 | - | | |
| 行政管理 | 1,359,225 | 456,360 | 260,940 | 247,440 | 196,365 | 126,360 | 71,760 | - | | |
| 資訊業務 | 1,359,225 | 456,360 | 260,940 | 247,440 | 196,365 | 126,360 | 71,760 | - | | |
| 109年個人 電腦租賃費 | 116,100 | 64,800 | 32,400 | 18,900 | - | - | - | - | - | 總經費不含109及 110年度已編列 78,480元 |
| 110年個人 電腦租賃費 | 353,925 | 154,440 | 77,220 | 77,220 | 45,045 | - | - | - | - | 總經費不含110年度 已編列99,840元 |
| 111年個人 電腦租賃費 | 444,600 | 157,560 | 78,000 | 78,000 | 78,000 | 53,040 | - | - | - | |
| 112年個人 電腦租賃費 | 444,600 | 79,560 | 73,320 | 73,320 | 73,320 | 73,320 | 71,760 | - | - | |

臺北市政府捷運工程局第一區工程處

新興計畫分年資金需求表

中華民國113年度

單位：新臺幣元

| 計畫項目 | 全程計畫 總金額 | 分年資金需求 | | | | | | | 備註 | |
|-----------------|-------------|-------------|--------|--------|--------|--------|--------|---------|--------|--|
| | | 以前年度 預算數 | 113年度 | 114年度 | 115年度 | 116年度 | 117年度 | 118年度以後 | | |
| 總計 | 376,200 | - | 67,320 | 68,640 | 68,640 | 68,640 | 68,640 | 68,640 | 34,320 | |
| 一般行政 | 376,200 | - | 67,320 | 68,640 | 68,640 | 68,640 | 68,640 | 68,640 | 34,320 | |
| 行政管理 | 376,200 | - | 67,320 | 68,640 | 68,640 | 68,640 | 68,640 | 68,640 | 34,320 | |
| 資訊業務 | 376,200 | - | 67,320 | 68,640 | 68,640 | 68,640 | 68,640 | 68,640 | 34,320 | |
| 113年個人 電腦租賃費 | 376,200 | - | 67,320 | 68,640 | 68,640 | 68,640 | 68,640 | 68,640 | 34,320 | |

臺北市政府捷運工
歲出按職能及經

中華民國113

| 職能別分類 | 經濟性分類 | 經常支出 | | | | | | | 資本支出 | | | |
|---------------|-------|--------|-----------|------|--------|------|-----------|-----|--------|-------|-------|----------|
| | | 受僱人員報酬 | 購買商品及勞務支出 | 債務利息 | 土地租金支出 | 經常移轉 | | | 經常支出合計 | 投資及增資 | | |
| | | | | | | 對企業 | 對非營利及民間機構 | 對政府 | | 對國外 | 對營業基金 | 對非營業特種基金 |
| 總計 | | 56,224 | 8,812 | | | | | | 65,036 | | | |
| 01 一般公共事務 | | | | | | | | | | | | |
| 02 防衛 | | | | | | | | | | | | |
| 03 公共秩序與安全 | | | | | | | | | | | | |
| 04 教育 | | | | | | | | | | | | |
| 05 保健 | | | | | | | | | | | | |
| 06 社會安全與福利 | | | | | | | | | | | | |
| 07 住宅及社區服務 | | | | | | | | | | | | |
| 08 娛樂、文化與宗教 | | | | | | | | | | | | |
| 09 燃料與能源 | | | | | | | | | | | | |
| 10 農、林、漁、牧業 | | | | | | | | | | | | |
| 11 礦業、製造業及營造業 | | | | | | | | | | | | |
| 12 運輸及通信 | | 56,224 | 8,812 | | | | | | 65,036 | | | |
| 13 其他經濟服務 | | | | | | | | | | | | |
| 14 環境保護 | | | | | | | | | | | | |
| 15 其他支出 | | | | | | | | | | | | |

程局第一區工程處

濟性綜合分類表

年度

單位：新臺幣千元

| 資本支出 | | | | | | | | | | | | | 總計 |
|------|-----------|-----|-----|------|--------|--------|-------|------|------|------|---------|--------|--------|
| 資本移轉 | | | | 土地購入 | 無形資產購入 | 固定資本形成 | | | | | | 資本支出合計 | |
| 對企業 | 對非營利及民間機構 | 對政府 | 對國外 | | | 住宅 | 非住宅房屋 | 營建工程 | 運輸工具 | 資訊軟體 | 其他設備及機器 | | |
| | | | | | | | | | | | 347 | 347 | 65,383 |
| | | | | | | | | | | | 347 | 347 | 65,383 |