

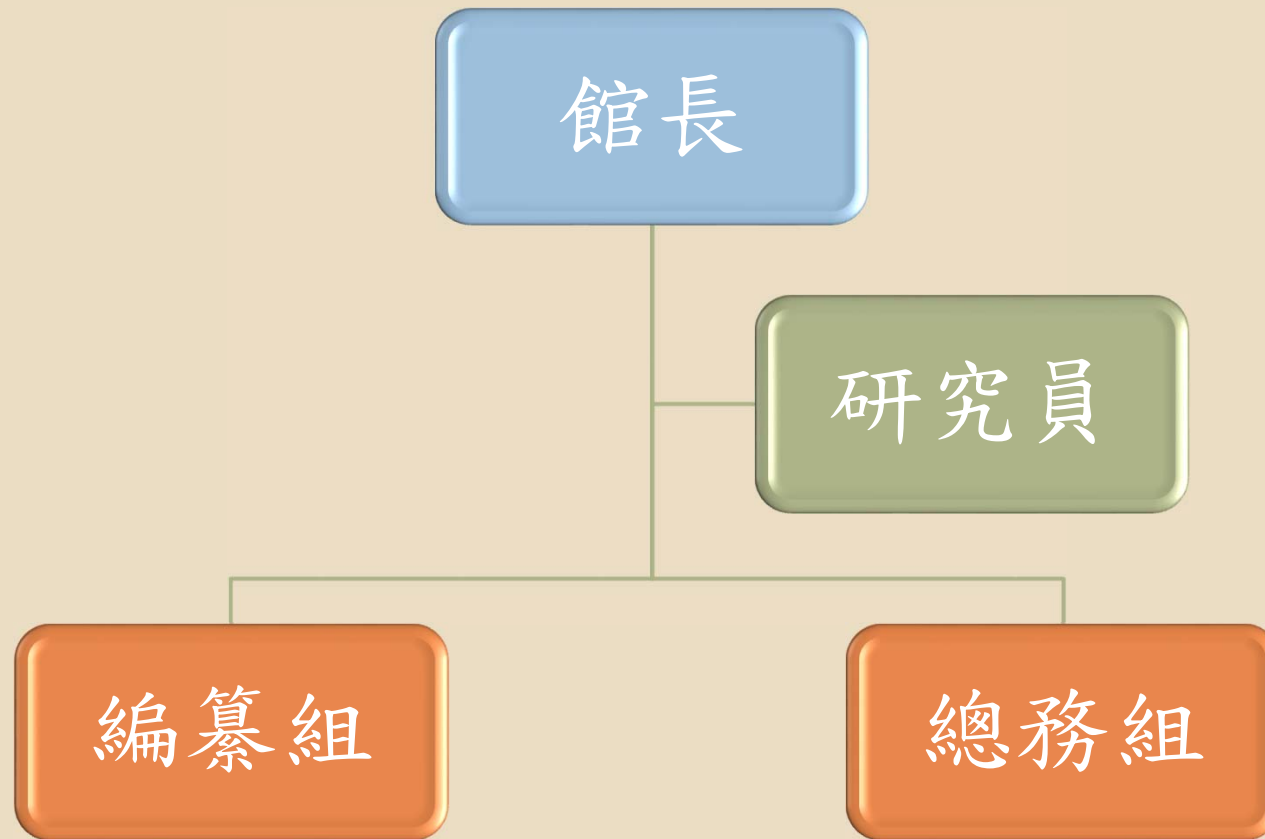


# 臺北市立文獻館

## 107年度策略地圖與平衡計分卡



# 組織架構



# 使命 願景 核心價值

## 核心價值

- 以人為本 尊重多元
- 正直誠信 團隊合作
- 創新卓越 開放共享

## 願景

- 臺北記憶保管場

## 使命

- 存文徵獻

# 策略地圖

【使命】  
存文徵獻

【願景】  
臺北記憶保管場

【核心價值】  
以人為本 尊重多元 正直誠信  
團隊合作 創新卓越 開放共享

策略  
主題

強化市民文史素養  
A

保存活化文獻史料內容  
B

增進厚實文獻底蘊  
C

提升場館活化再利用  
D

策略 目標	顧客 C	AC1 推廣史蹟動線導覽 AC2 推廣臺灣史蹟研習會	BC1 辦理古物審議 BC2 文物史料徵集 BC3 館藏增值再利用	CC1 推動專書紀錄片出版 CC2 推動電子書出版品瀏覽	DC1 樹心會館場地提供使用 DC2 辦理史料文物特展
	內部 流程 P	AP1 辦理志工培訓課程 AP2 開發多元史蹟研習課程 AP3 特展主題資料蒐集建立	BP1 強化文物史料整理 BP2 記錄城市發展變遷	CP1 辦理專書紀錄片編輯審議 CP2 辦理文獻史料徵集審議	DP1 管控場地申請流程
	學習 成長 L	TL1 培育優秀文史人力、TL2 提昇同仁基礎知識能力			
	財務 F	TF1 覈實編列年度預算			

# 平衡計分卡

策略目標	KPI (關鍵績效指標)	行動方案
顧客構面		
AC1 推廣史蹟動線 導覽	AC1.1 動線史蹟導覽場次	AC1.1.1 受理民眾申請 動線史蹟導覽
	AC1.2 動線史蹟導覽民眾 滿意度調查表回收 率	AC1.2.1 每場導覽結束 後，提供問卷 給參與導覽之 民眾填寫
	AC1.3 辦理史蹟趴趴GO	AC1.3.1 執行辦理史蹟 趴趴GO活動
	AC1.4 辦理史蹟趴趴GO民 眾滿意度	AC1.4.1 史蹟趴趴GO 活動參與民眾 滿意度

# 平衡計分卡

策略目標	KPI (關鍵績效指標)	行動方案
顧客構面		
AC2 推廣臺灣史蹟研習會	AC2.1 臺灣史蹟研習會參加人數	AC2.1.1 受理全國各中小學教師及地方社會人士申請報名
	AC2.2 參加學員滿意度調查	AC2.2.1 研習會課程結束後，提供學員問卷填寫

# 平衡計分卡

策略目標	KPI (關鍵績效指標)	行動方案
顧客構面		
BC1 辦理古物審議	BC1.1 辦理文物普查、古物指定申請	BC1.1.1 執行文物普查、古物指定申請工作項目
	BC1.2 古物類文化資產巡查件數	BC1.2.1 執行古物定期巡查工作項目

# 平衡計分卡

策略目標	KPI (關鍵績效指標)	行動方案
顧客構面		
BC2 文物史料徵集	BC2.1 每年辦理史料文物蒐藏	BC2.1.1 廣徵史料文物豐富文物典藏
BC3 館藏增值再利用	BC3.1 典藏文物圖檔公開累積件數	BC3.1.1 辦理文物數位化上線供外界查詢運用
	BC3.2 館藏文物運用件數	BC3.2.1 提供本館自辦展覽及外界策展及研究使用申請館藏文物(含圖檔)



# 平衡計分卡

策略目標	KPI (關鍵績效指標)	行動方案
顧客構面		
CC1 推動專書紀錄片 出版	CC1.1 出版專書	CC1.1.1 出版專書累積數
	CC1.2 出版品流通率	CC1.1.2 當年度專書及臺北學出版品流通率
CC2 推動電子書出版 品瀏覽	CC2.1 臺北文獻期刊免費電子書瀏覽數	CC2.1.1 推動臺北文獻期刊免費電子書瀏覽

# 平衡計分卡

策略目標	KPI (關鍵績效指標)	行動方案
顧客構面		
DC1 樹心會館場地提供使用	DC1.1 每年度樹心會館場地之使用率	DC1.1.1 樹心會館多功能區場地使用辦法
DC2 辦理史料文物特展	DC2.1 特展參觀人數	DC2.1.1 辦理之史料特展參觀人數

# 平衡計分卡

策略目標	KPI (關鍵績效指標)	行動方案
內部流程構面		
AP1 辦理志工培訓課程	AP1.1 辦理志工培訓教育課程場次	<p><b>AP1.1.1</b> 依臺北市立文獻館志工隊設置要點</p> <p><b>AP1.1.2</b> 特展開展初期辦理展場志工導覽之培訓</p> <p><b>AP1.1.3</b> 志工勘考活動</p> <p><b>AP1.1.4</b> 辦理志工讀書會</p> <p><b>AP1.1.5</b> 辦理志工相關研習課程</p>

# 平衡計分卡

策略目標	KPI (關鍵績效指標)	行動方案
內部流程構面		
AP2 開發多元史蹟研習課程	AP2.1 每年辦理史蹟研習會多元課程	AP2.1.1 臺灣史蹟研習會實施計畫
AP3 特展主題資料蒐集建立	AP3.1 文獻史料蒐集圖文數量	AP3.1.1 彙整特展相關文案及策展之圖片

# 平衡計分卡

策略目標	KPI (關鍵績效指標)	行動方案
內部流程構面		
BP1 強化文物史料整理	BP1.1 辦理典藏文物史料整理之比例	BP1.1.1 辦理入藏文物基本資料建置、清潔、包裝、掃描解讀、數位化
BP2 記錄城市發展變遷	BP2.1 照片採集	BP2.1.1 辦理史料照片採集

# 平衡計分卡

策略目標	KPI (關鍵績效指標)	行動方案
內部流程構面		
CP1 辦理專書紀錄片 編輯審議	CP1.1 辦理專書紀錄片審議 會議	CP1.1.1 辦理專書紀錄片 編輯相關會議召開
	CP1.2 臺北文獻編輯會議	CP1.2.1 訂定編輯目標， 提高期刊品質。
CP2 辦理文獻史料徵 集審議	CP2.1 辦理文獻史料徵集審 議會議	CP2.1.1 強化史料文獻徵 集之公正、客觀 確保物件品質

# 平衡計分卡

策略目標	KPI (關鍵績效指標)	行動方案
內部流程構面		
DP1 管控場地申請流程	DP1.1 辦理申請案件場地點勘	DP2.1.1 依據樹心會館多功能區場地使用作業流程

# 平衡計分卡

策略目標	KPI (關鍵績效指標)	行動方案
<b>學習成長構面</b>		
<b>TL1 培育優秀文史人力</b>	<b>TL1.1</b> 文史專業知識相關課程	<b>TL1.1.1</b> 辦理文史專業知識相關課程，充實業務專業知能
<b>TL2 提昇同仁基礎知識能力</b>	<b>TL2.1</b> 完成臺北e大課程(市府規範)及公訓中心課程平均時數	<b>TL1.1.2</b> 鼓勵同仁除市府要求之學習時數外，自發學習
<b>財務構面</b>		
<b>TF1 覈實編列年度預算</b>	<b>TF1.1</b> 預算執行差異率	<b>TF1.1.1</b> 以預(決)算數差異率計算預算執行數