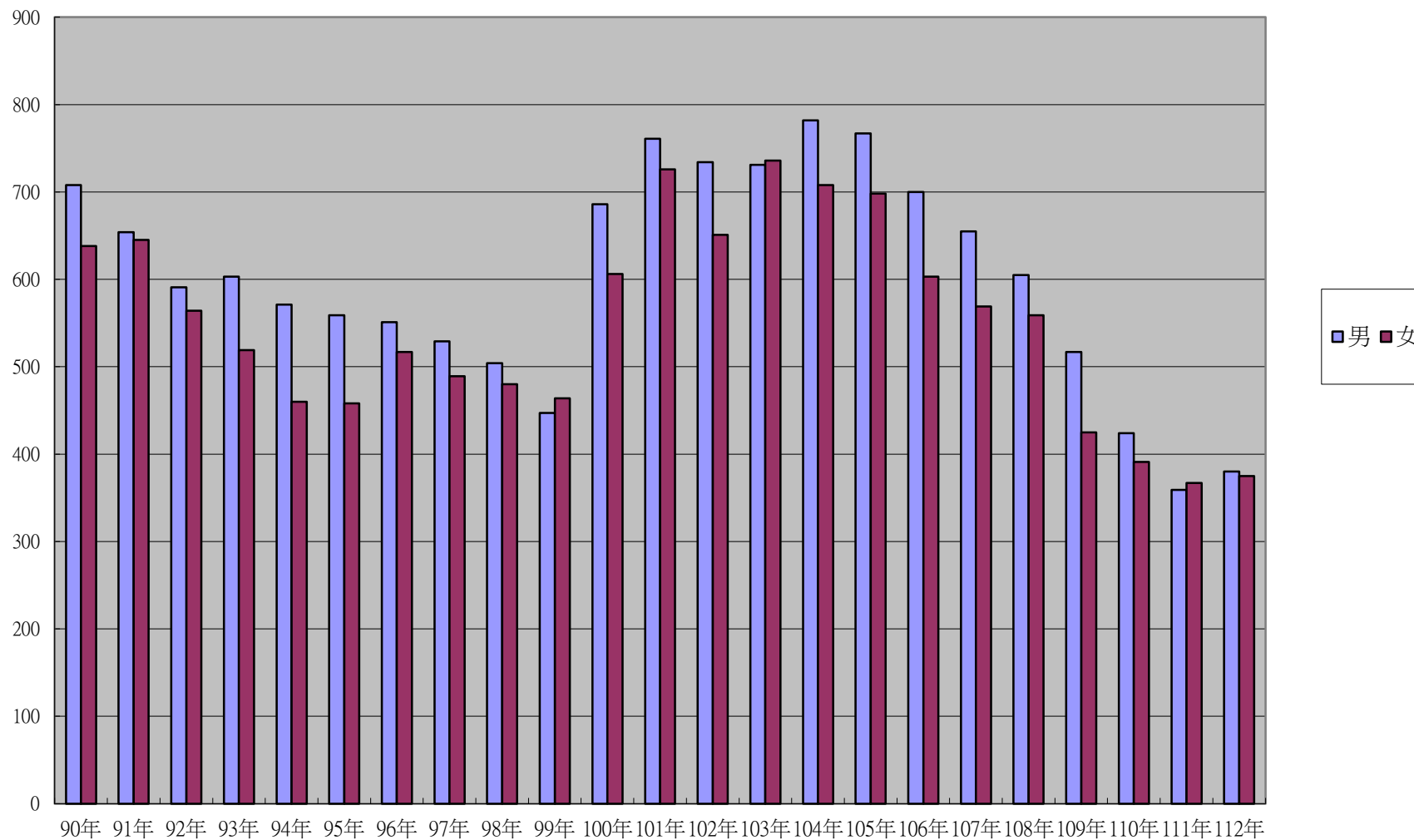


| 出生人數 | | | |
|------|------|-----|-----|
| 年度 | 總計 | 男 | 女 |
| 90年 | 1346 | 708 | 638 |
| 91年 | 1299 | 654 | 645 |
| 92年 | 1155 | 591 | 564 |
| 93年 | 1122 | 603 | 519 |
| 94年 | 1031 | 571 | 460 |
| 95年 | 1017 | 559 | 458 |
| 96年 | 1068 | 551 | 517 |
| 97年 | 1018 | 529 | 489 |
| 98年 | 984 | 504 | 480 |
| 99年 | 911 | 447 | 464 |
| 100年 | 1292 | 686 | 606 |
| 101年 | 1487 | 761 | 726 |
| 102年 | 1385 | 734 | 651 |
| 103年 | 1467 | 731 | 736 |
| 104年 | 1490 | 782 | 708 |
| 105年 | 1465 | 767 | 698 |
| 106年 | 1303 | 700 | 603 |
| 107年 | 1224 | 655 | 569 |
| 108年 | 1164 | 605 | 559 |
| 109年 | 942 | 517 | 425 |
| 110年 | 815 | 424 | 391 |
| 111年 | 726 | 359 | 367 |
| 112年 | 755 | 380 | 375 |

人數

臺北市南港區歷年出生人數以性別分



人數

臺北市南港區歷年出生人數統計

