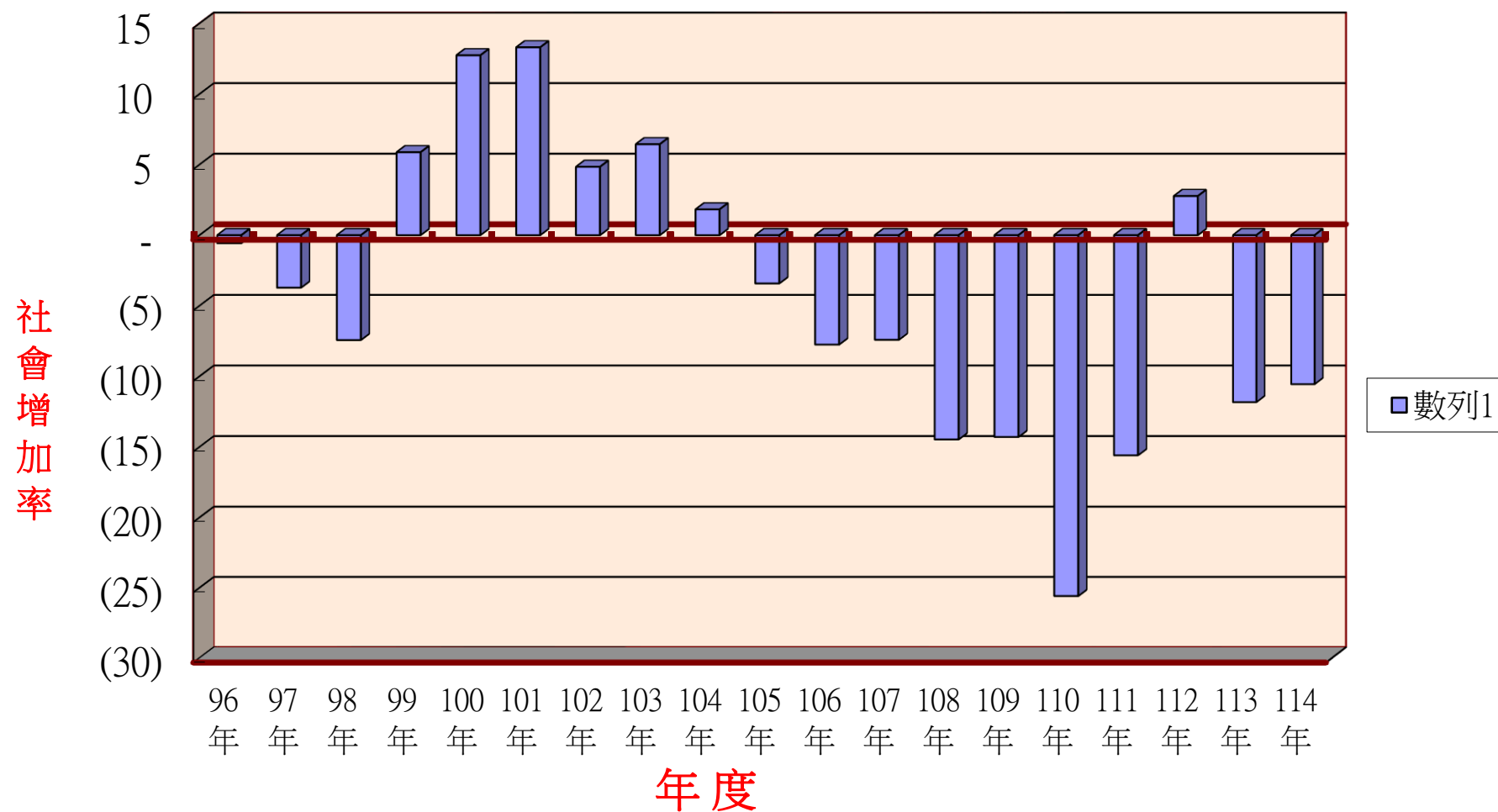
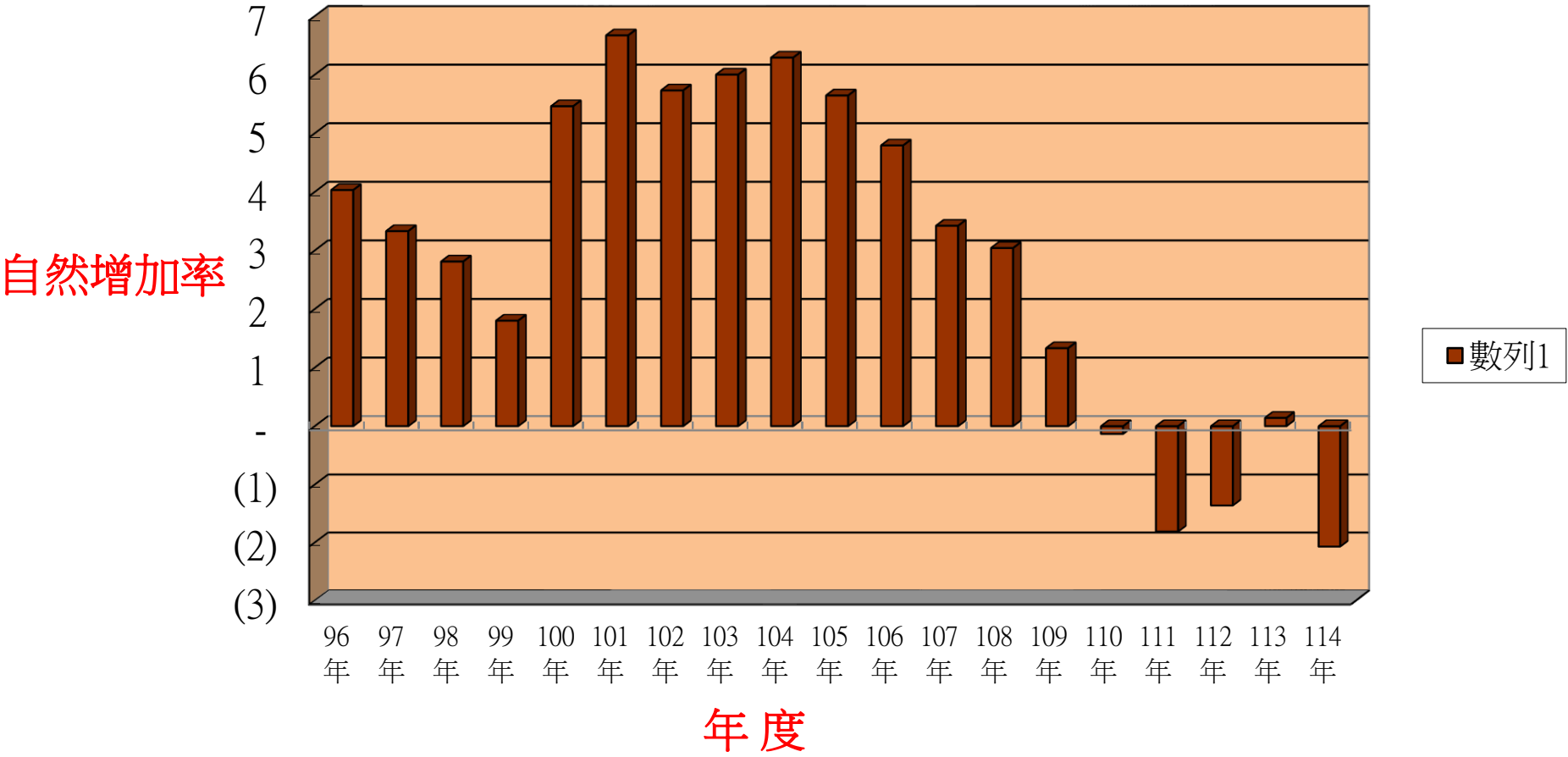


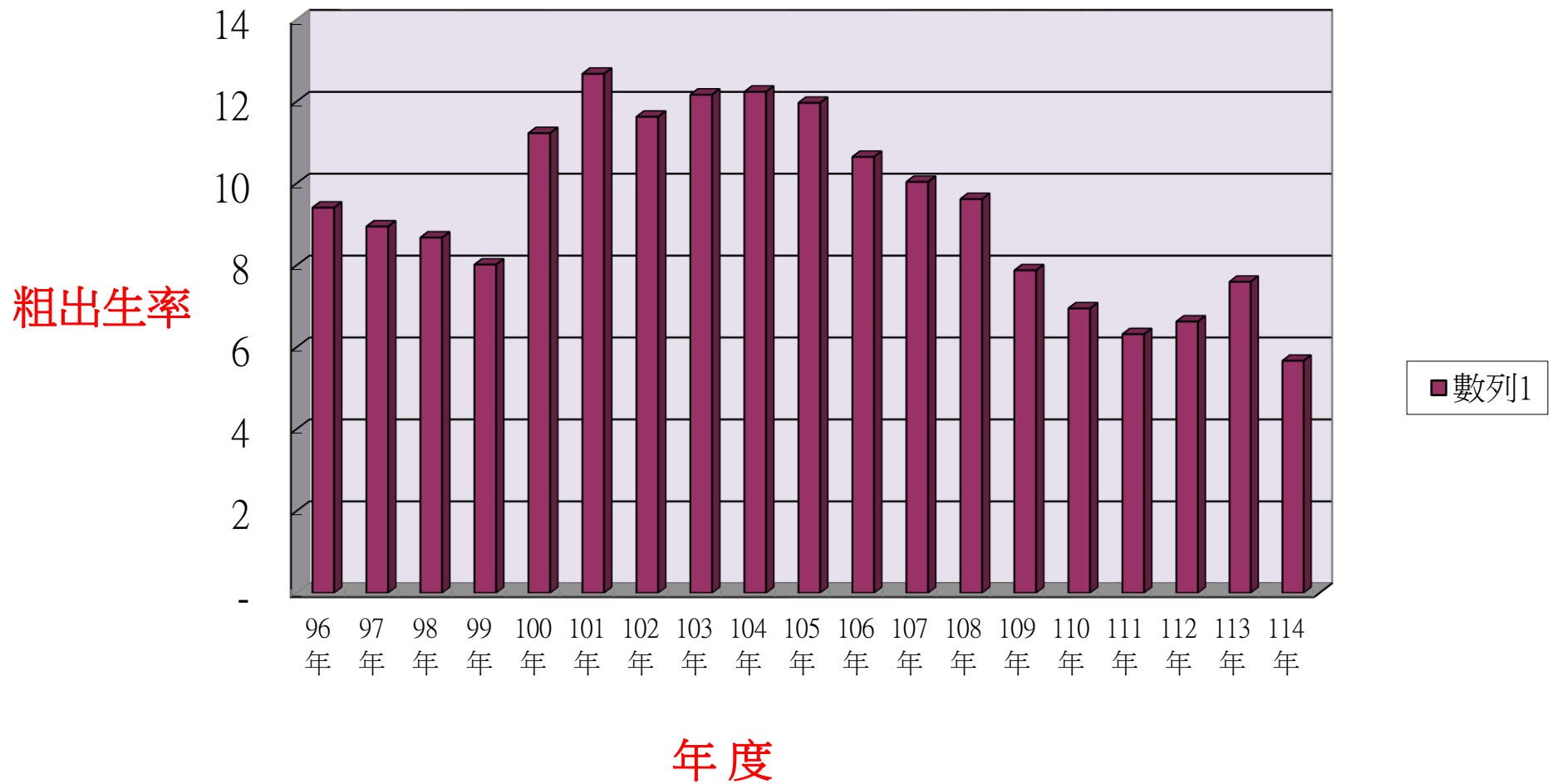
南港區戶政事務所96-114年人口社會增加率（遷入-遷出）統計表



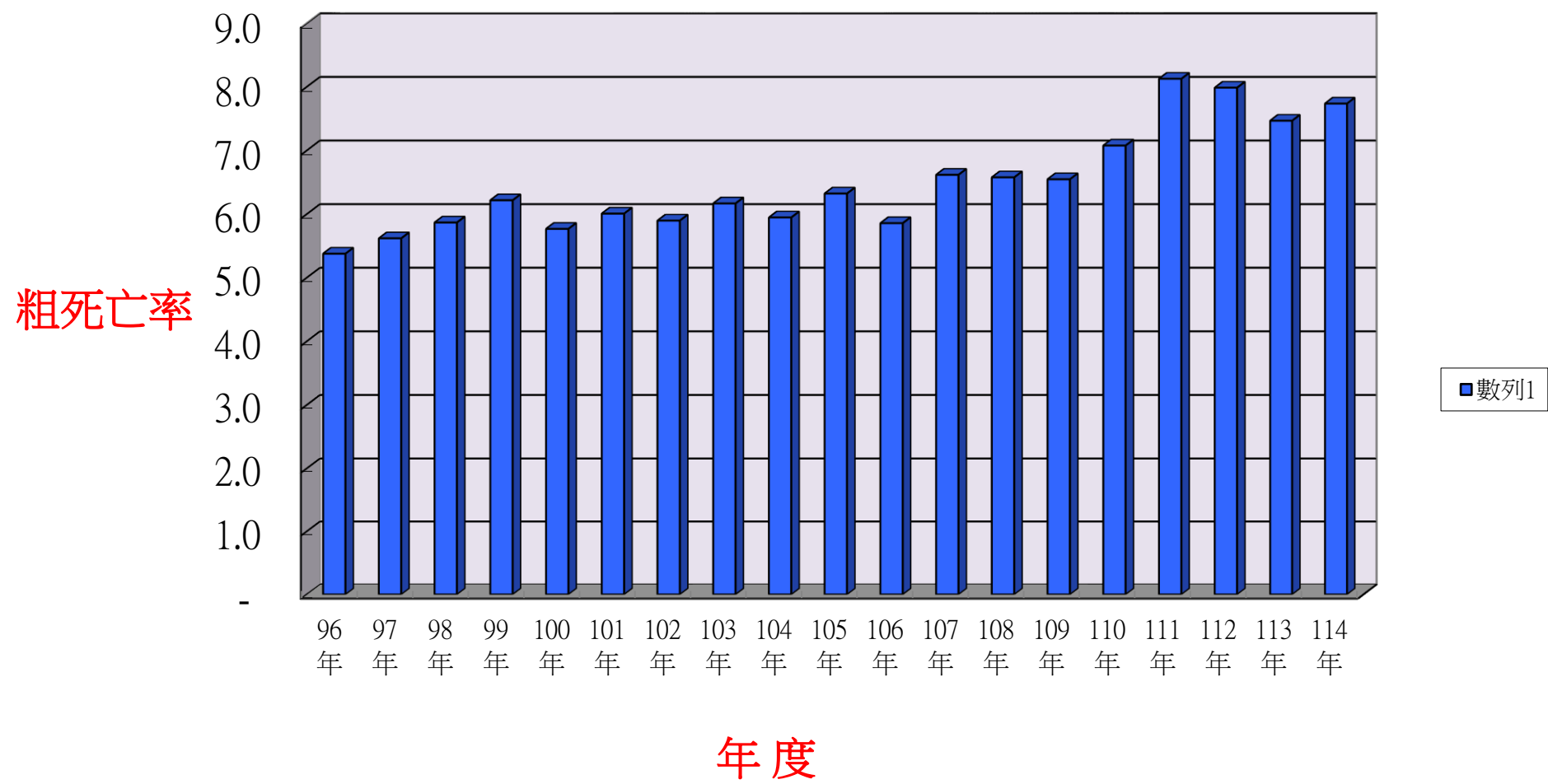
南港區戶政事務所96-114年人口自然增加率（出生-死亡）統計表



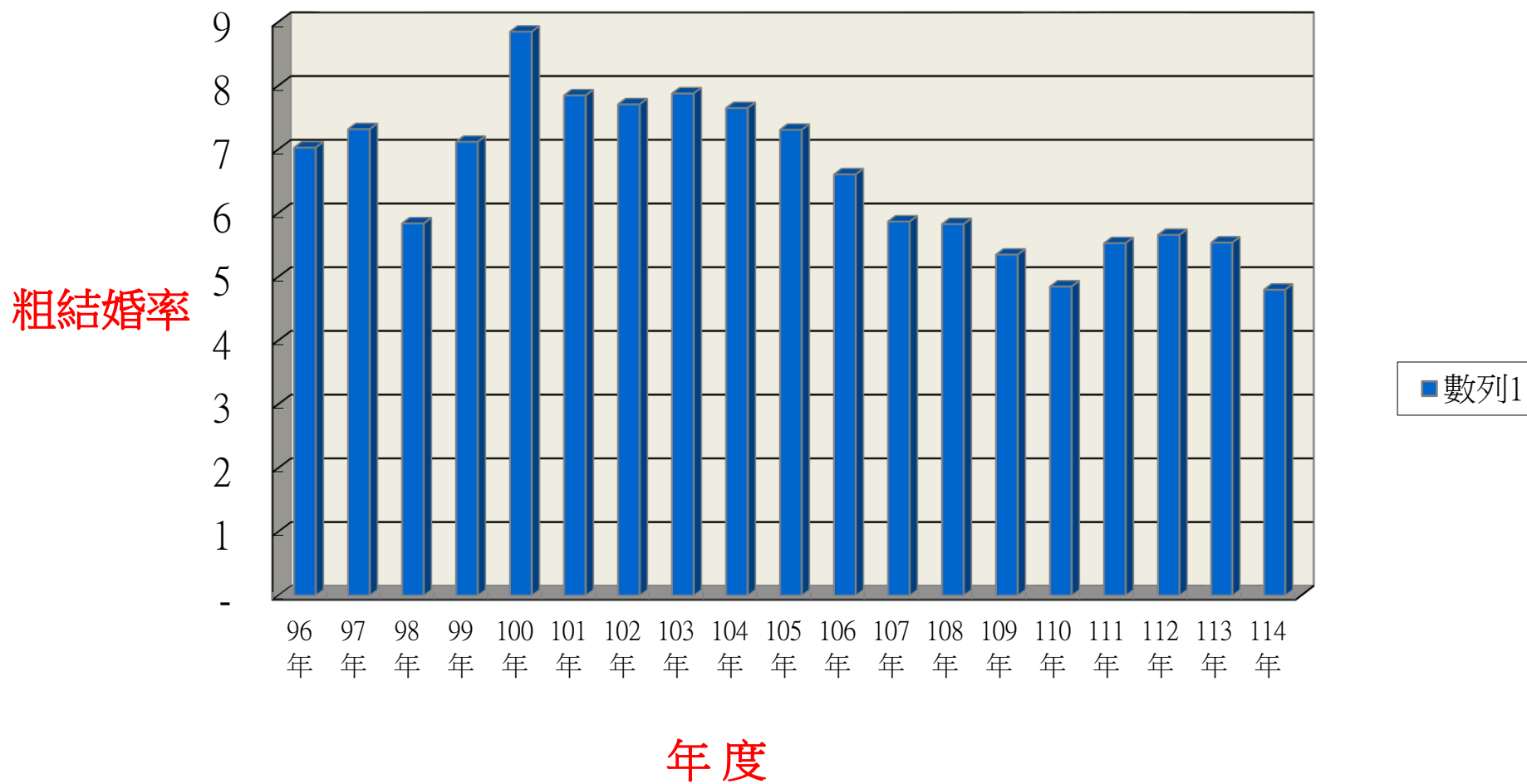
南港區戶政事務所96-114年人口粗出生率統計表



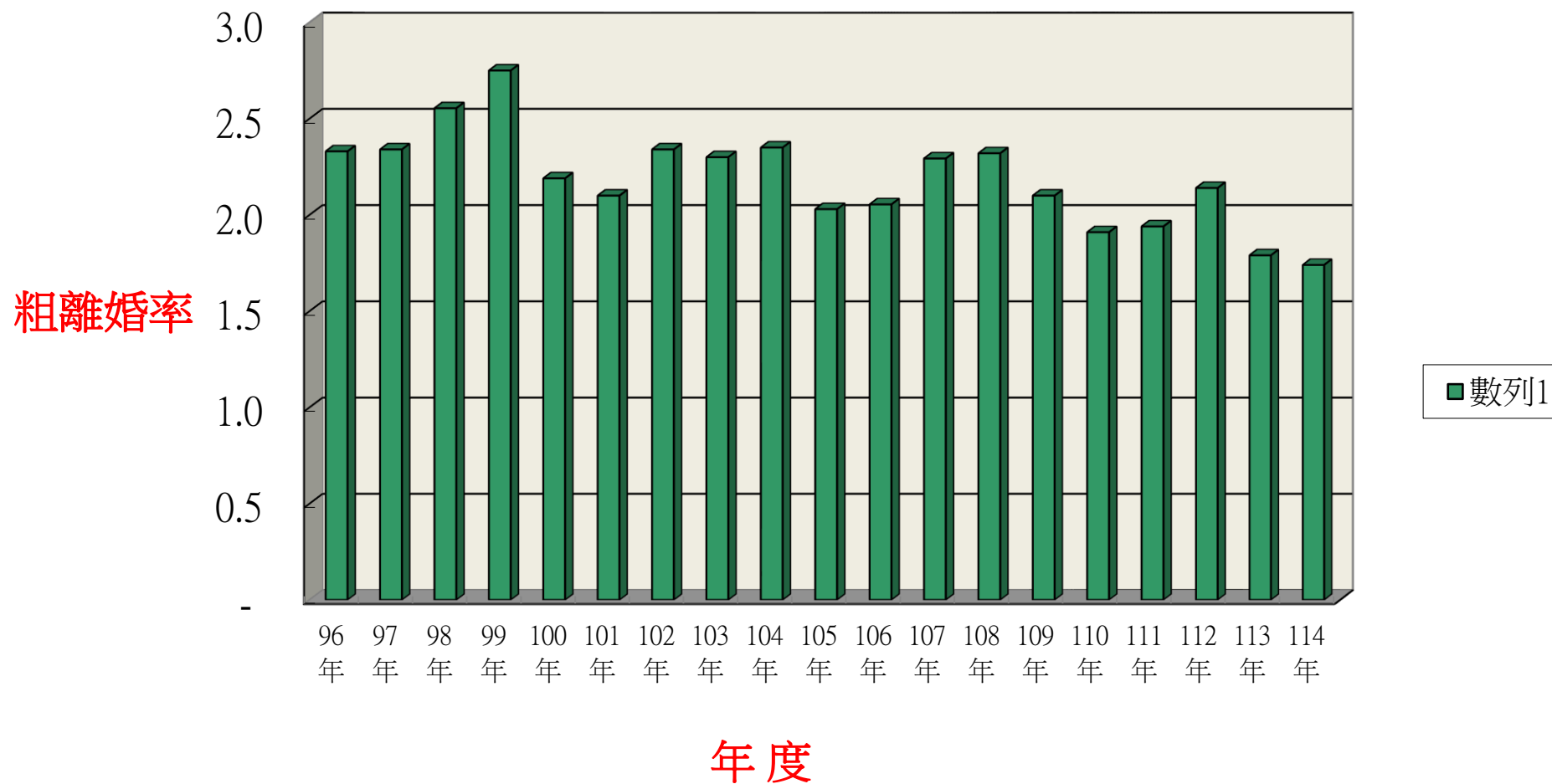
南港區戶政事務所96-114年人口粗死亡率統計表



南港區戶政事務所96-114年人口粗結婚率統計表



南港區戶政事務96-114年人口粗離婚率統計表



臺北市南港區 96-114年 遷出入、生死及結離率（人口成長）統計圖表

年別	遷入	遷出	社會增加		總人口數 (人)	出生		死亡		自然增加		結婚		離婚	
			人口數 (人)	增加率 (o/oo)		人口數 (人)	粗出生率 (o/oo)	人口數 (人)	粗死亡率 (o/oo)	人口數 (人)	增加率 (o/oo)	對數 (對)	粗結婚率 (o/oo)	對數 (對)	粗離婚率 (o/oo)
96年	7,313	7,378	-65	-0.57	113,716	1,068	9.41	610	5.38	458	4.03	798	7.03	264	2.33
97年	7,321	7,744	-423	-3.72	113,672	1,018	8.95	639	5.62	379	3.33	832	7.32	266	2.34
98年	7,127	7,968	-841	-7.43	113,149	984	8.68	666	5.87	318	2.81	662	5.84	289	2.55
99年	8,449	7,779	670	5.88	114,023	911	8.02	707	6.22	204	1.80	809	7.12	312	2.75
100年	8,532	7,052	1,480	12.74	116,131	1,292	11.23	664	5.77	628	5.46	1,019	8.85	252	2.19
101年	8,403	6,826	1,577	13.31	118,490	1,487	12.68	705	6.01	782	6.67	921	7.85	246	2.10
102年	7,458	6,878	580	4.84	119,752	1,385	11.63	703	5.90	682	5.73	919	7.71	279	2.34
103年	7,395	6,614	781	6.44	121,257	1,467	12.17	743	6.17	724	6.00	949	7.88	277	2.30
104年	6,696	6,473	223	1.82	122,245	1,490	12.24	725	5.95	765	6.29	931	7.65	286	2.35
105年	6,327	6,746	-419	-3.42	122,516	1,465	11.97	775	6.33	690	5.64	894	7.31	248	2.03
106年	5,828	6,775	-947	-7.75	122,155	1,303	10.65	717	5.86	586	4.79	809	6.61	251	2.05
107年	6,318	7,220	-902	-7.41	121,670	1,224	10.04	807	6.62	417	3.42	716	5.87	279	2.29
108年	5,676	7,417	-1,741	-14.47	120,297	1,164	9.62	796	6.58	368	3.04	687	5.83	280	2.32
109年	5,978	7,676	-1,698	-14.30	118,758	942	7.88	783	6.55	159	1.33	640	5.35	251	2.10
110年	5,365	8,328	-2,963	-25.59	115,780	815	6.95	830	7.08	-15	-0.13	569	4.85	224	1.91
111年	6,683	8,458	-1,775	-15.60	113,798	726	6.32	933	8.13	-207	-1.81	635	5.53	223	1.94
112年	6,938	6,622	316	2.77	113,959	755	6.63	910	7.99	-155	-1.36	644	5.66	244	2.14
113年	5,751	7,083	-1,332	-11.83	112,643	857	7.60	841	7.47	16	0.14	624	5.54	202	1.79
114年	6,230	7,404	-1,174	-10.55	111,239	631	5.67	861	7.74	-230	-2.07	534	4.80	194	1.74