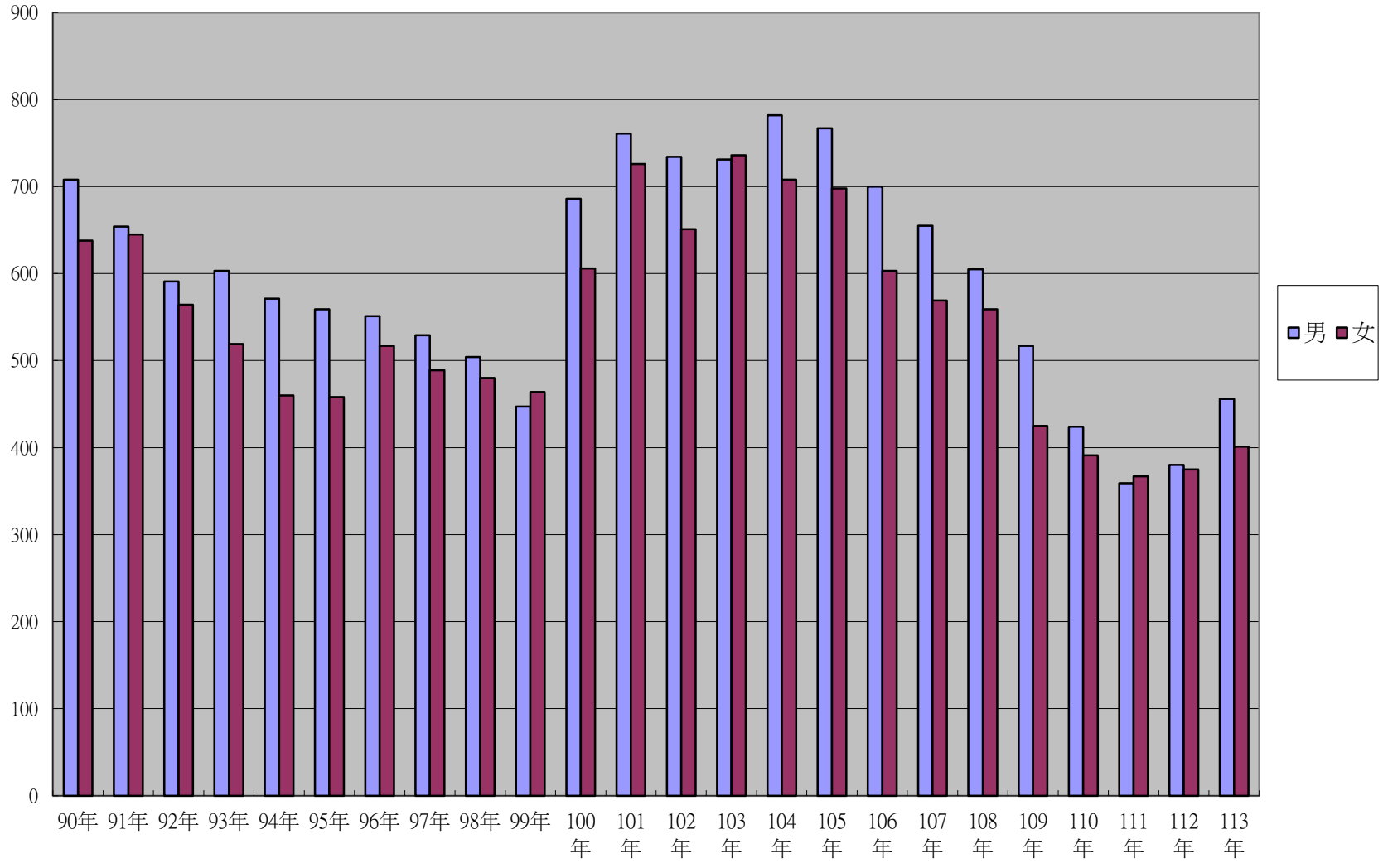


出生人數			
年度	總計	男	女
90年	1346	708	638
91年	1299	654	645
92年	1155	591	564
93年	1122	603	519
94年	1031	571	460
95年	1017	559	458
96年	1068	551	517
97年	1018	529	489
98年	984	504	480
99年	911	447	464
100年	1292	686	606
101年	1487	761	726
102年	1385	734	651
103年	1467	731	736
104年	1490	782	708
105年	1465	767	698
106年	1303	700	603
107年	1224	655	569
108年	1164	605	559
109年	942	517	425
110年	815	424	391
111年	726	359	367
112年	755	380	375
113年	857	456	401

人數

臺北市南港區歷年出生人數以性別分



人數

臺北市南港區歷年出生人數統計

