



1. 請連連看下列昆蟲是那種**足式**？



•

•

•

•  
龍 蟲  
•

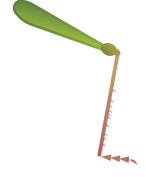
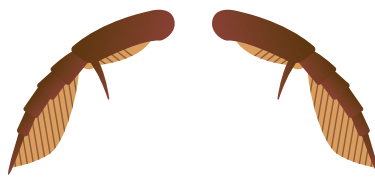
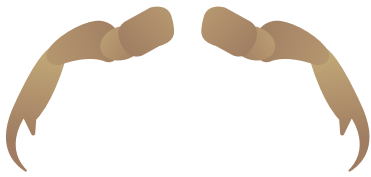
•  
蟲  
•

•  
蝗 蟲  
•

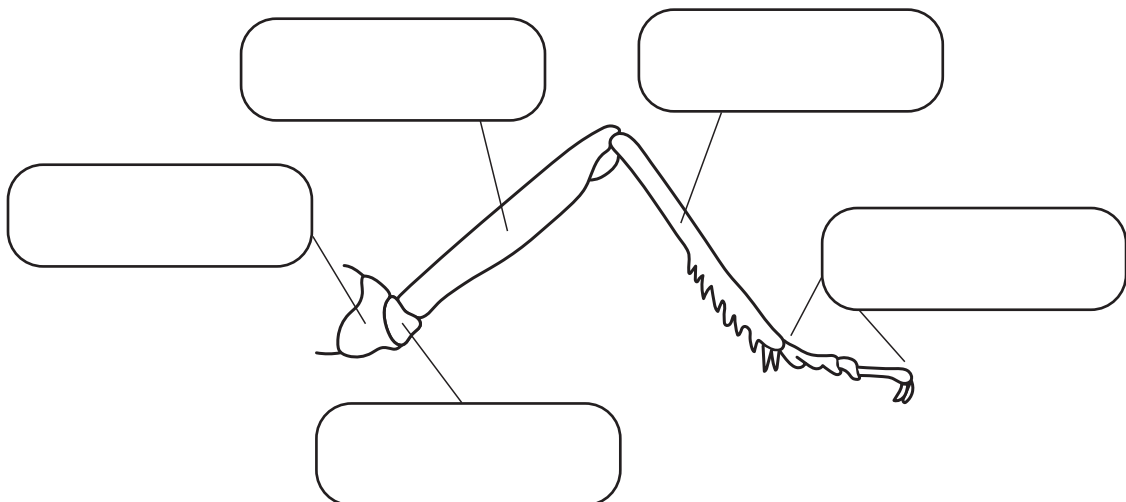
•  
蜜 蜂  
•

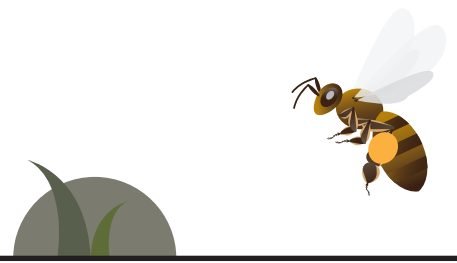
•  
鋤 形 蟲  
•

•  
象 鼻 蟲  
•



2. 昆蟲的腳是那**五節**組成？





3. 請到**蟲蟲探索谷**樹冠層區找出1-2種昆蟲  
並說出**名字**及**昆蟲腳**的種類與功用？



	1	2
名字		
昆蟲腳種類		
昆蟲腳功能		

4. **螻蛄**腳上有的感覺受器是？（圈選）

- A. 聽覺      B. 嗅覺      C. 視覺

