

「城」| 方舟

保育 滅絕

1

西元1884年清廷於大稻埕與艋舺兩地之間構築城廓，
「臺北」這一名詞在臺北建城後，成為臺北市的通稱。
今年適逢臺北建城（ ）周年。



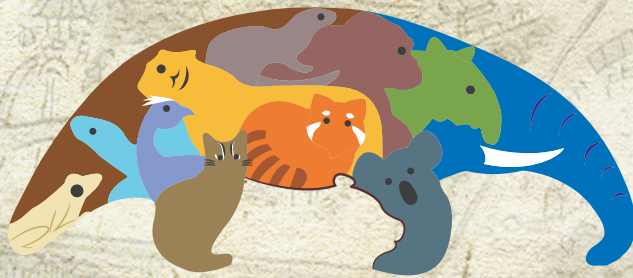
2

臺北市立動物園自民國3年於圓山建園開幕，
今年是建園第（ ）週年。



3

請問下圖共有幾種動物？（ ） a.10種 b.11種 c.12種 d.13種



4

園區開放公眾參觀展示的範圍有（ ）館、（ ）區，
我最想拜訪（ ）館 / 區。

非洲動物區 - 金剛猩猩



溫帶動物區 - 小貓熊



臺灣動物區 - 穿山甲



熱帶雨林區 - 馬來貘



5

臺北市立動物園目前照養超過（ ）種動物、總數超過（ ）隻
（不含昆蟲、部分魚類及農委會收容計畫動物）。

6

臺北市立動物園兼具（ ）、（ ）、（ ）及（ ）
四大功能，為世界備受肯定的優質都會動物園之一。



7

野生動物保育大使（連連看）

引進年度：2000年4月
IUCN保育等級：LC（無危）
個體名稱：黑麻薯、啞胖



無尾熊



竹葉

引進年度：1999年8月
IUCN保育等級：EN（瀕危）
個體名稱：哈雷、派翠克



國王企鵝



魚

引進年度：2008年12月
IUCN保育等級：VU（易危）
物種代表：團團、圓圓



大貓熊



椴樹葉

填答人：

1. 就 讀： 國小 國中 高中
2. 學 校： _____
3. 班 級： _____年 _____班
4. 學 號： _____ 姓 名： _____
5. 聯絡電話： _____
6. 最喜歡的野生動物： _____
7. 填表日期： _____年 _____月 _____日

注意事項：

- 一、活動時間：即日起至113年10月31日止。
- 二、本學習單歡迎臺北市各級學校師生自行下載（網址：<https://reurl.cc/zl44R0>）、列（影）印及填答（每人限填1張）。填答完畢請將學習單遞交本園遊客服務中心，題目全部答對即可參加抽獎。
- 三、活動時間內每月10日前將抽出110名得獎者，每人贈送「限量動物筆記本」1本。贈品將以公文交換方式送達各校，遞交學習單前請再詳細檢查學校、班級、學號及姓名等資訊均已填寫完整。
- 四、活動資訊請洽臺北市立動物園推廣組林小姐，電話：（02）2938-2300分機531。