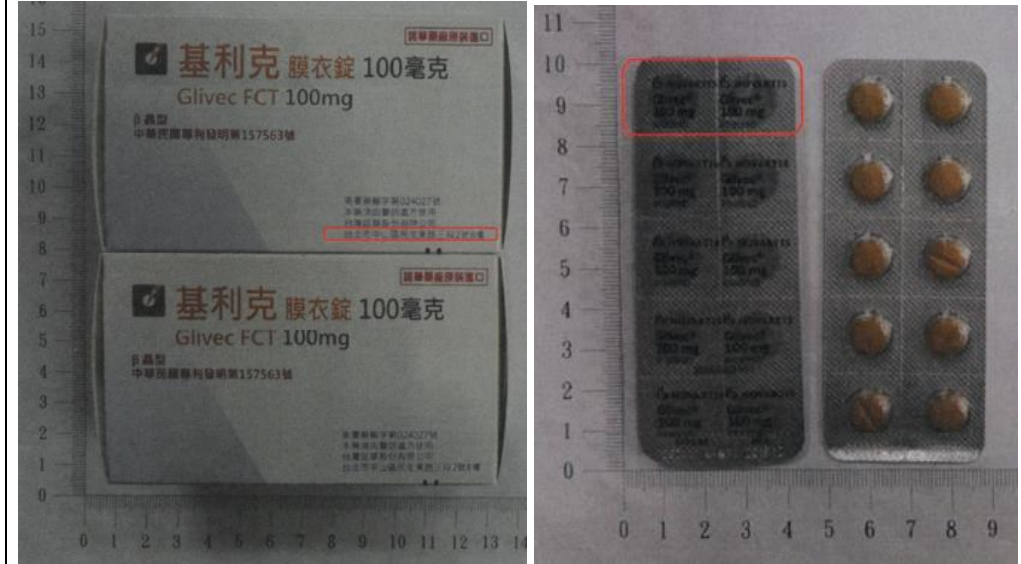


## 包裝異動公告-Glivec F.C.Tab.100mg 基利克膜衣錠 100 毫克

### 舊包裝圖示



### 新包裝圖示



### 新舊包裝異動描述

1. 外盒藥商地址異動、商標位置變更、設計排版變更。
2. 鋁箔印刷方向及顏色變更。

臺北市立聯合醫院藥劑部 依據民國 109 年 04 月 07 日廠商來函公告，包裝更新時間點依廠商配貨及各院使用情形而異。