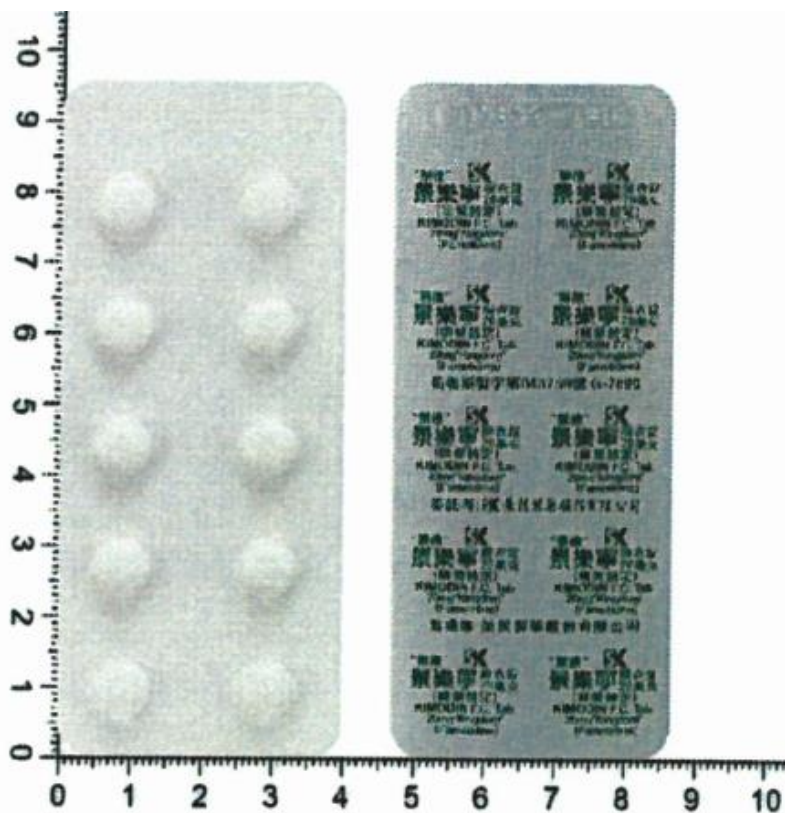
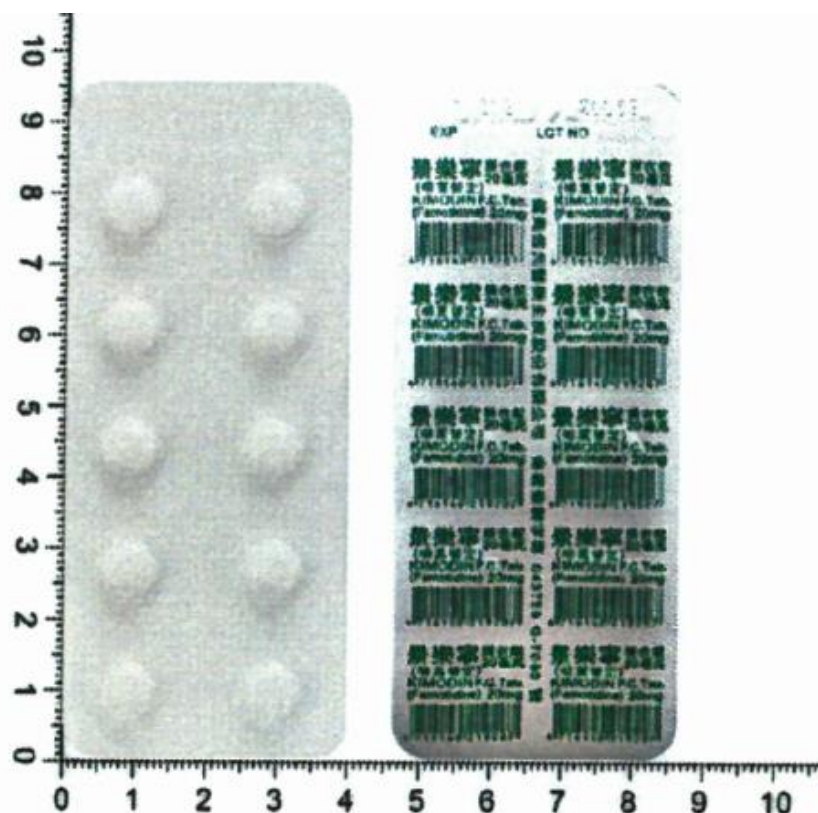


# 包裝異動公告-Kimodin 20mg tab 景樂寧膜衣錠 20 毫克

## 舊包裝圖示



## 新包裝圖示



## 新舊包裝異動描述

異動鋁箔包裝背板印刷排版，新增條碼標示。

臺北市立聯合醫院藥劑部 依據民國 109 年 1 月 14 日廠商來函公告，包裝更新時間點依廠商配貨及各院使用情形而異。