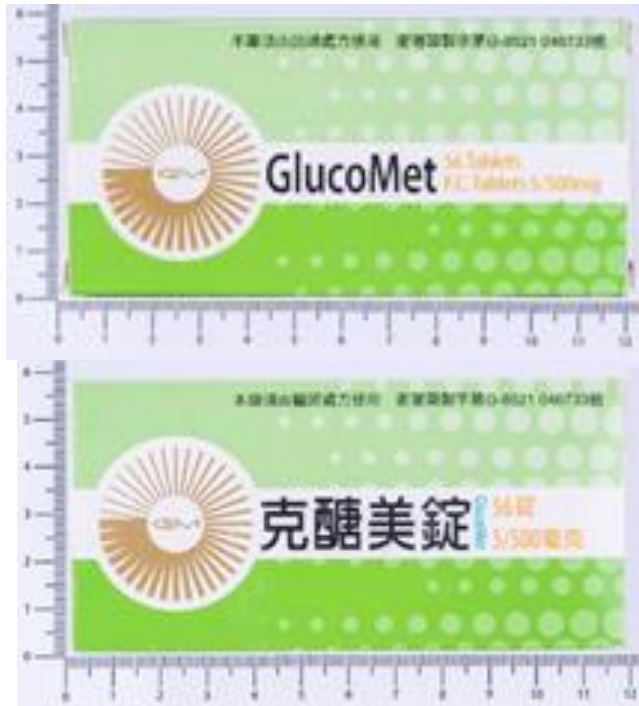


包裝異動公告- GlucoMet F.C. Tab 5/500mg 克醣美錠 5/500 公絲

舊包裝圖示



新包裝圖示



新舊包裝異動描述

外盒包裝變更。

臺北市立聯合醫院藥劑部 依據民國 109 年 5 月 18 日廠商來函公告，包裝更新時間點依廠商配貨及各院使用情形而異。