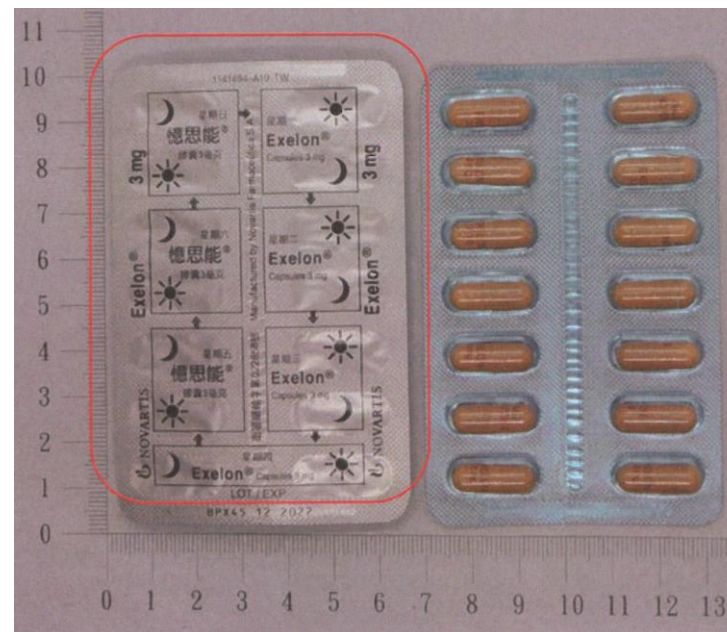


## 包裝異動公告- Exelon Cap. 3mg 憶思能膠囊 3 毫克

舊包裝圖示



新包裝圖示



### 新舊包裝異動描述

鋁箔印刷顏色由藍色變更為黑色。

臺北市立聯合醫院藥劑部 依據民國 109 年 5 月 19 日廠商來函公告，包裝更新時間點依廠商配貨及各院使用情形而異。