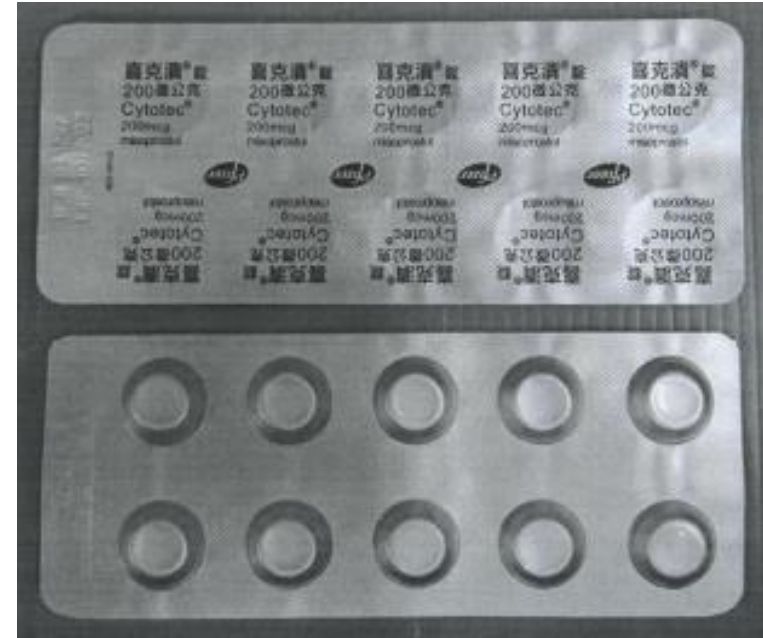


## 包裝異動公告-Cytotec Tab. 200mcg 喜克潰錠 200 微公克

### 舊包裝圖示



### 新包裝圖示



### 新舊包裝異動描述

1. 外盒尺寸原為 13.7\*5\*2.5cm 變更為 14.6\*6\*3.3cm
2. 鋁箔尺寸原為 13.1\*4.5cm 變更為 13.5\*5.5cm
3. 鋁箔文字排版及批號效期列印方式變更

臺北市立聯合醫院藥劑部 依據民國 109 年 04 月 17 日廠商來函公告，包裝更新時間點依廠商配貨及各院使用情形而異。