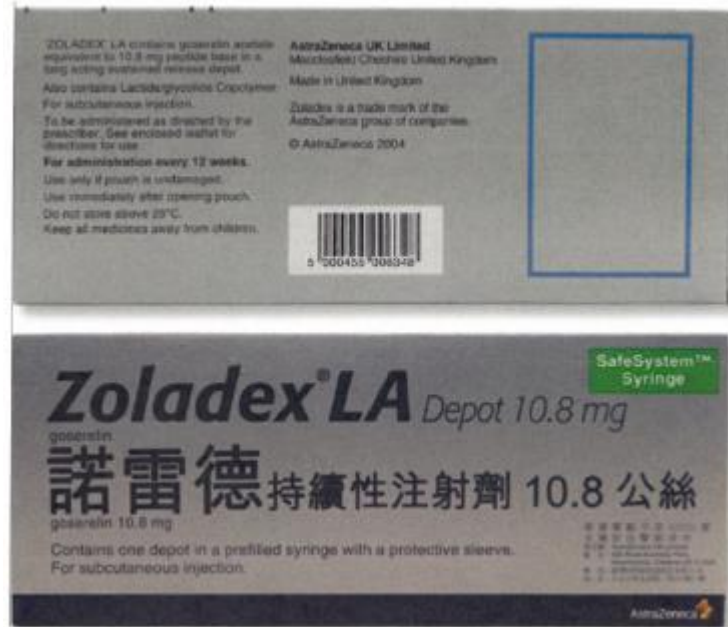


包裝異動公告-ZOLADEX LA 10.8MG DEPOT 諾雷德持續性注射劑

舊包裝圖示



新包裝圖示



新舊包裝異動描述

自批號 SC252 及 SC643 起，新增『原廠公司貨』紅色字樣。

臺北市立聯合醫院藥劑部 依據中華民國 111 年 11 月 23 日廠商來函公告，包裝更新時間點依廠商配貨及各院使用情形而異。(111-289)