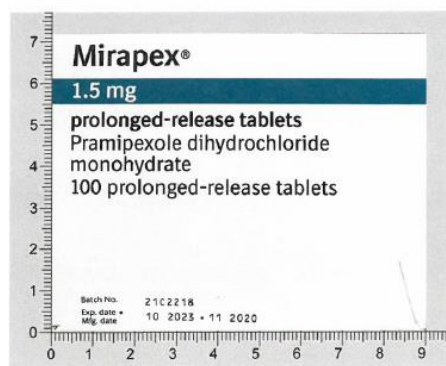
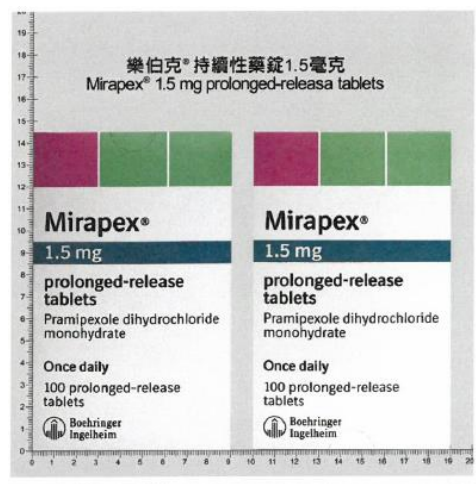
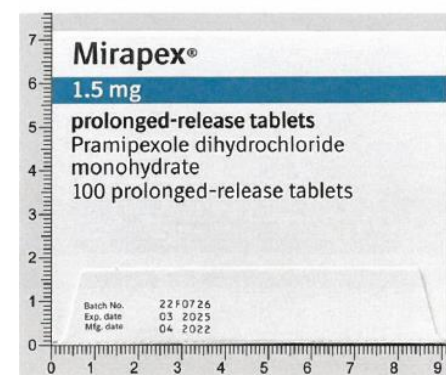


包裝異動公告-Mirapex 1.5mg prolonged-release tablets 樂伯克持續性藥效錠 1.5 毫克

舊包裝圖示



新包裝圖示



新舊包裝異動描述

自批號 22F0726 起，包裝變更設計。

臺北市立聯合醫院藥劑部 依據中華民國 111 年 11 月 16 日廠商來函公告，包裝更新時間點依廠商配貨及各院使用情形而異。(111-288)