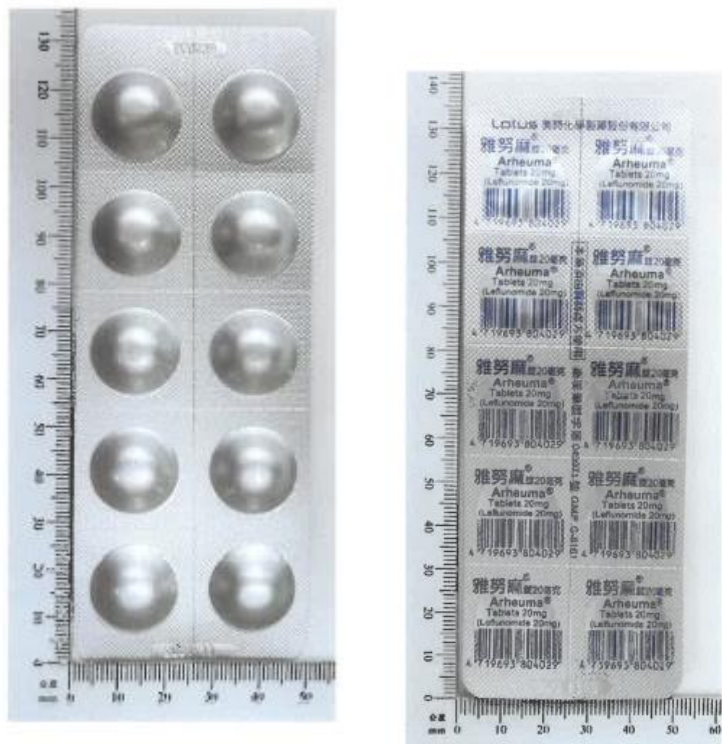


包裝異動公告-Arheuma Tablets 20Mg "Lotus" "美時" 雅努麻錠 20 毫克

舊包裝圖示



新包裝圖示



新舊包裝異動描述

自批號 C17805 起，因不同機台與新模具，在每顆泡殼成型的外觀上有些許不同，以及其熱封後之花紋有不同。增加新的版號及圖文些微調整。

臺北市立聯合醫院藥劑部 依據中華民國 111 年 10 月 21 日 廠商來函公告，包裝更新時間點依廠商配貨及各院使用情形而異。(111-282)