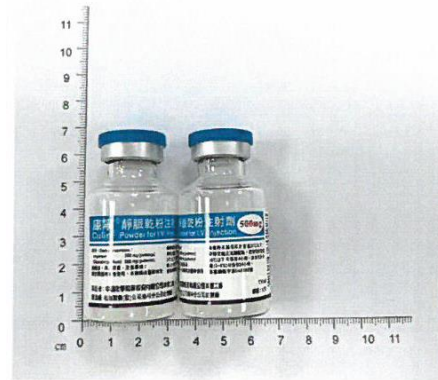


包裝異動公告- Culin 500mg(抗 4) inj. (Imipenem/Cilastatin)庫寧靜脈乾粉注射劑

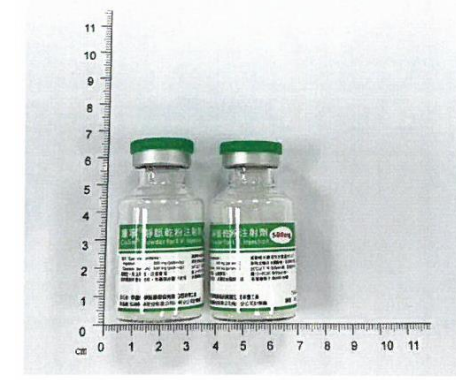
舊包裝圖示

變更前(藍色彩盒、彩標、瓶蓋)



新包裝圖示

變更後(綠色彩盒、彩標、瓶蓋)



新舊包裝異動描述

自批號 C022 起，外盒、瓶身彩標、瓶蓋顏色變更為綠色，外盒版號更改為 D 版。

臺北市立聯合醫院藥劑部 依據民國 111 年 1 月 17 日廠商來函公告，包裝更新時間點依廠商配貨及各院使用情形而異。