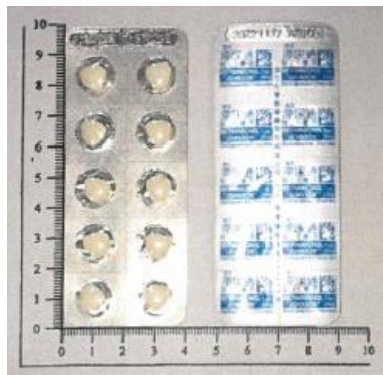
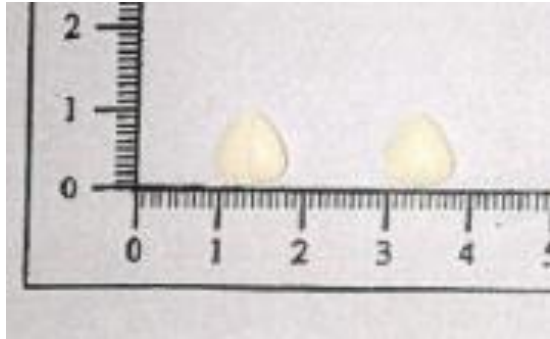
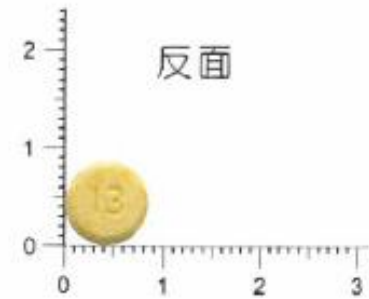
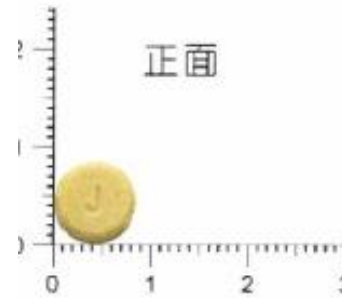


包裝異動公告-Bethanechol Tablets 25mg 滯尿通

舊包裝圖示



新包裝圖示



新舊包裝異動描述

自批號 222150 起，錠劑外觀由原三角形變更為圓形。

臺北市立聯合醫院藥劑部 依據中華民國 111 年 12 月 01 日廠商來函公告，包裝更新時間點依廠商配貨及各院使用情形而異。(111-298)