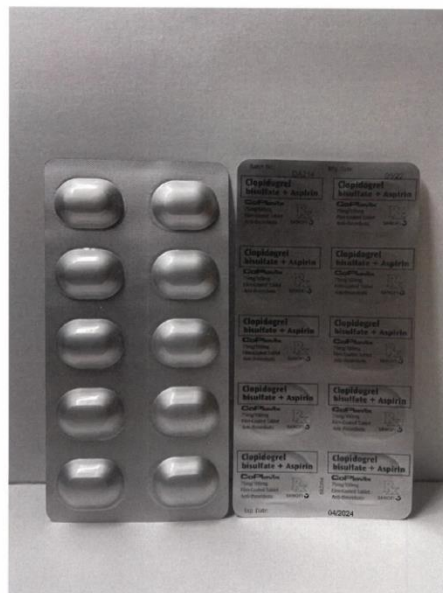


包裝異動公告-CoPlavix film coated tablets 75mg/100mg 可保栓通膜衣錠 75 毫克/100 毫克

舊包裝圖示

<<舊品外盒>>



新包裝圖示

<<新品外盒>>



自批號 DA235 起，外盒及鋁箔樣式變更 SANOFI 字型、移除 LOGO 等。

臺北市立聯合醫院藥劑部 依據中華民國 112 年 4 月 14 日廠商來函公告，包裝更新時間點依廠商配貨及各院使用情形而異。(112-062)