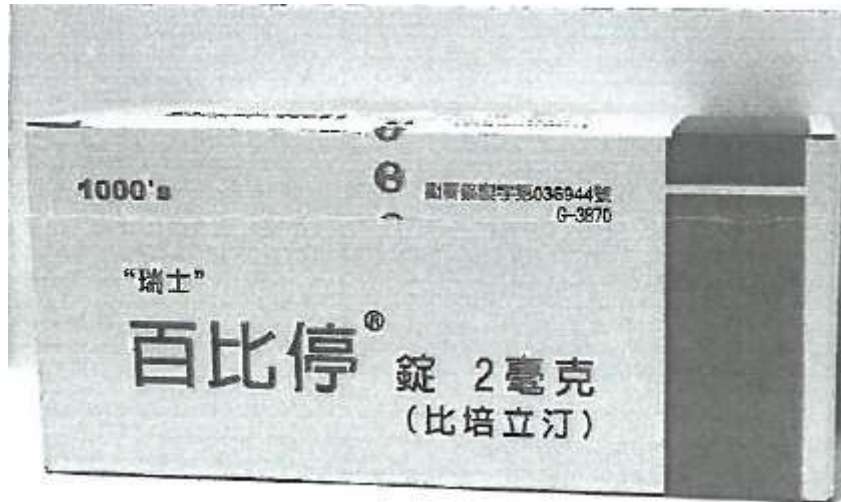
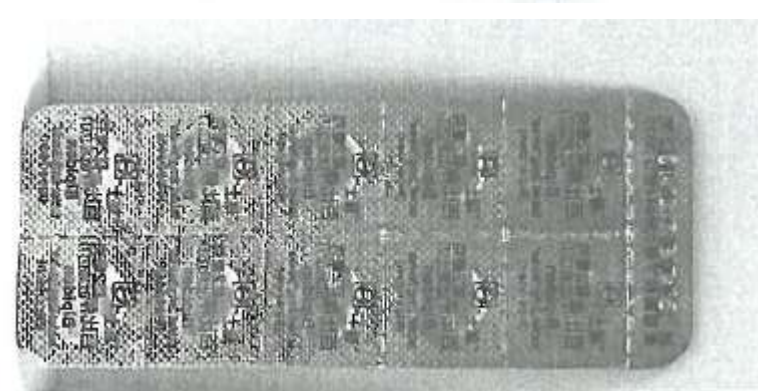


## 包裝異動公告-Bipiden 2mg 百比停錠

舊包裝圖示



新包裝圖示



### 包裝異動描述

自批號 BITA35 起，1.上光盒尺寸變更（19\*8.5\*10.4 變更為 10.2\*4.4\*5.5cm）2.PTP 鋁箔 LOGO 顏色變更，品名加上商標  
3.包裝數量由 1000's/盒變更為 100's/盒。

臺北市立聯合醫院藥劑部 依據中華民國 113 年 6 月 5 日廠商來函公告，包裝更新時間點依廠商配貨及各院使用情形而異。(113-140)