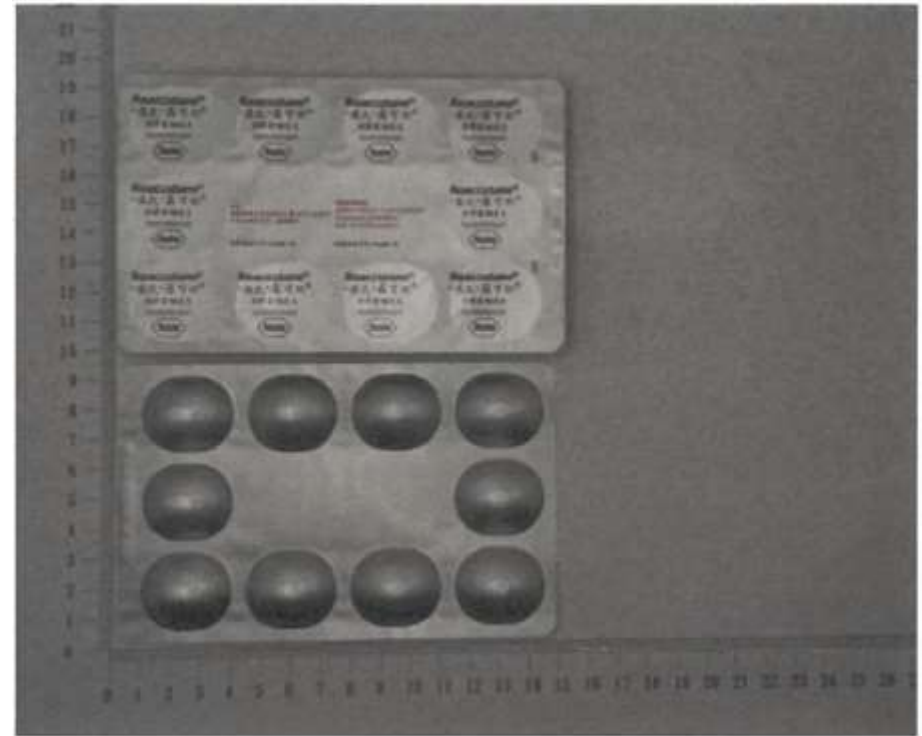


包裝異動公告-ROACCUTANE "ROCHE" SOFT GELATIN CAPSULES 10MG"羅氏"羅可坦軟膠囊 10 毫克

舊包裝圖示



新包裝圖示



包裝異動描述

自批號 B9272B06 及 B9273B01 起，鋁箔顏色變更

臺北市立聯合醫院藥劑部 依據中華民國 113 年 5 月 17 日廠商來函公告，包裝更新時間點依廠商配貨及各院使用情形而異。(113-134)