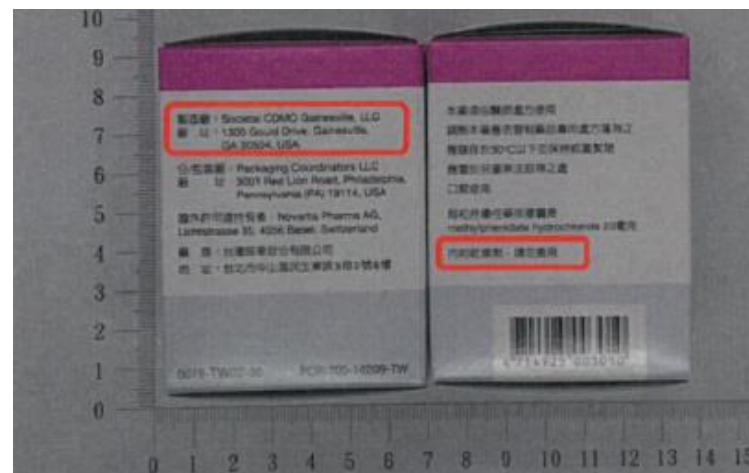
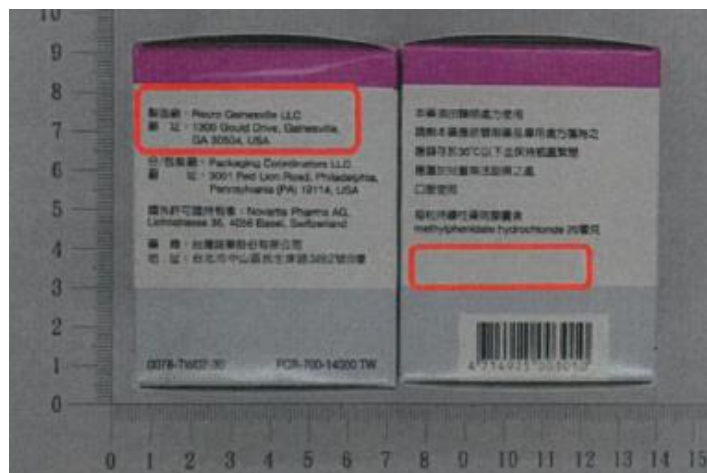


## 包裝異動公告-RITALIN LA CAPSULES 20MG 利長能持續性藥效膠囊 20 毫克

### 舊包裝圖示



### 新包裝圖示



### 包裝異動描述

自批號 APCE970 起，紙盒封蓋貼紙由圓形變更為方形；製造廠由「Recro Gainesville LCC」更為「Societal CDMO Gainesville, LLC」。

臺北市立聯合醫院藥劑部 依據中華民國 113 年 1 月 26 日廠商來函公告，包裝更新時間點依廠商配貨及各院使用情形而異。(113-039)