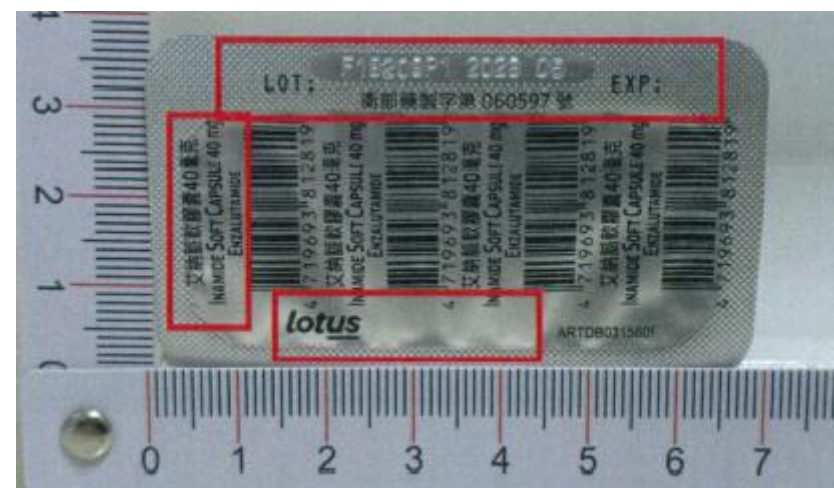


包裝異動公告-ANAMIDE SOFT CAPSULE 40MG 艾納脈軟膠囊 40 毫克

舊包裝圖示



新包裝圖示



包裝異動描述

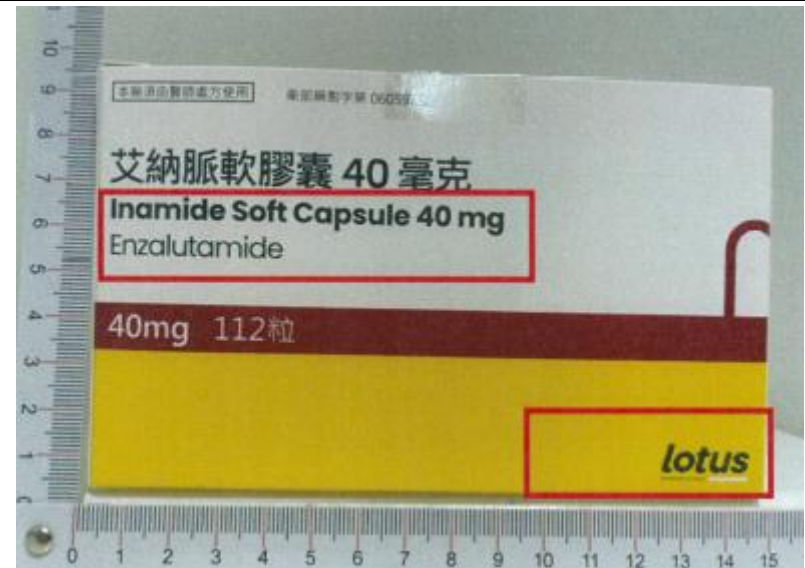
自批號 F18208P1、F15946P3 起，鋁箔：移除「Alvogen」字樣，並更新「Lotus」Logo。文字內容及排版調整。移除「ANAMIDE SOFT CAPSULE 40mg」字樣，並更新為「INAMIDE SOFT CAPSULE 40mg Enzalutamide」

包裝異動公告-ANAMIDE SOFT CAPSULE 40MG 艾納脈軟膠囊 40 毫克

舊包裝圖示



新包裝圖示



包裝異動公告-ANAMIDE SOFT CAPSULE 40MG 艾納脈軟膠囊 40 毫克

舊包裝圖示



新包裝圖示



包裝異動描述

自批號 F18208P1、F15946P3 起，外盒：設計變更，條碼位置更動。移除「AN ALVOOGEN COMPANY」字樣，並更新「Lotus」Logo。移除「ANAMIDE SOFT CAPSULE 40mg」字樣，並更新為「Inamide Soft Capsule 40mg Enzalutamide」。

臺北市立聯合醫院藥劑部 依據中華民國 114 年 12 月 5 日 廠商來函公告，包裝更新時間點依廠商配貨及各院使用情形而異。(114-313)