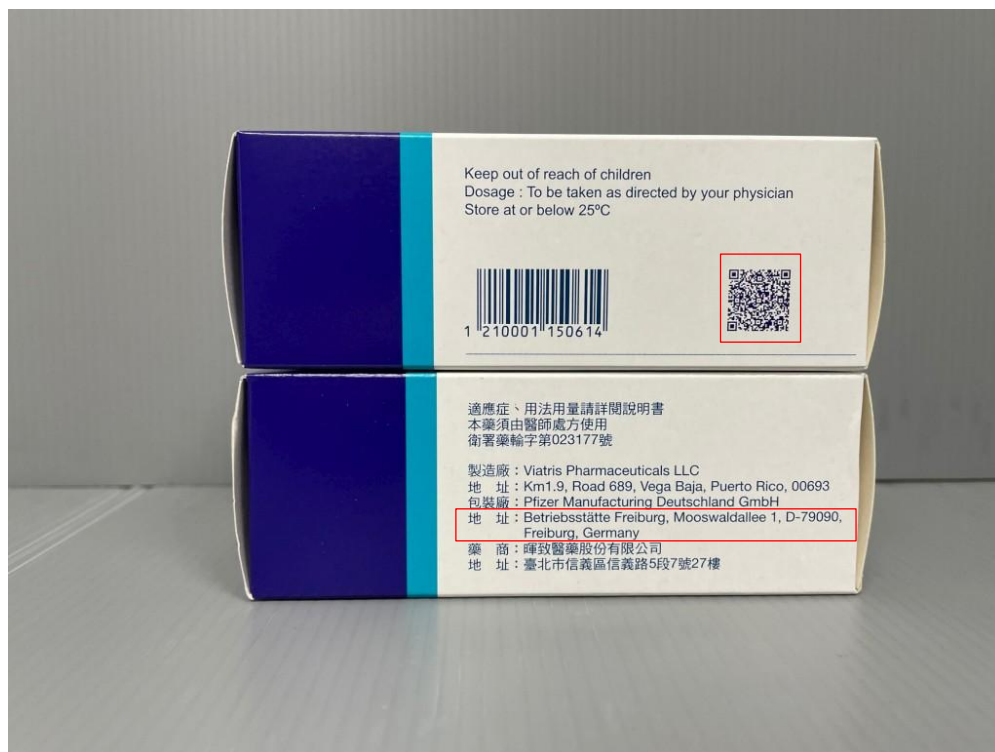
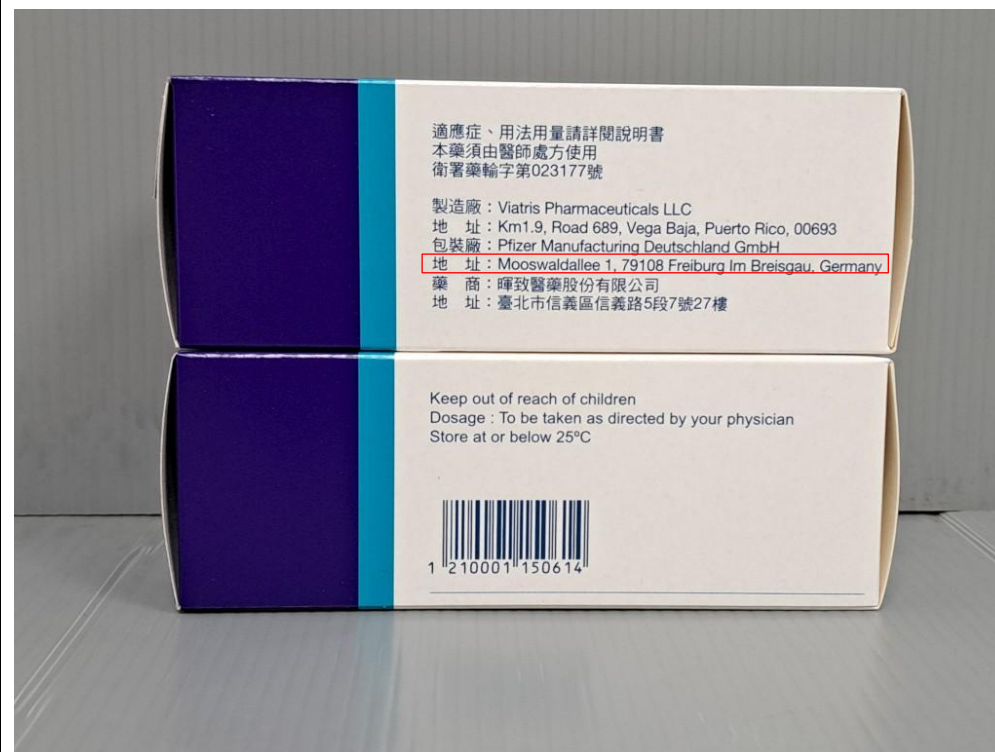


包裝異動公告-Celebrex Capsule 200mg 希樂葆膠囊 200 毫克

舊包裝圖示



新包裝圖示



包裝異動描述

- 自批號 ME8668、ME8711、ME9792 起，1.外盒內碼由 PAA221365 變更為 PAA233888。條碼旁邊取消 QR code。
- 2.包裝廠址由 Betriebsstatte Freiburg, Mooswaldallee 1,D79090, Freiburg, Germany 變更為 Mooswaldallee 1,79108 Freiburg Im Breisgau, Germany。

臺北市立聯合醫院藥劑部 依據中華民國 114 年 12 月 12 日廠商來函公告，包裝更新時間點依廠商配貨及各院使用情形而異。(114-331)